

～気づこう！地域支援のワ～



皆さんの周りには「最近物忘れが増えたかな？」「夜眠れていないみたい・・・」といった方はいらっしゃいませんか？

地域包括支援センター社会福祉協議会では、日本でも指折りの認知症支援の専門家である奥村歩先生より、認知症・高齢者うつ病などの支援の方法、見守りのポイントなどを学べる研修会を企画しました。

TVや雑誌などでも活躍されておられる先生ですので、皆さんの地域での活動のヒントになるかと思えます。

申し込みが必要となりますが、ぜひご参加ください。

日 時 : 7月27日(水)
13:30~15:30

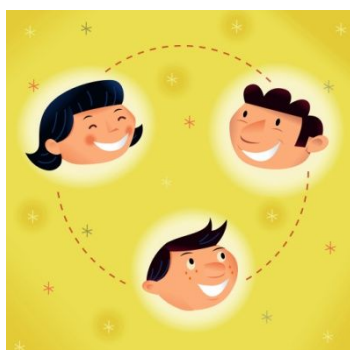
場 所 : 中部学院大学 各務原キャンパス
各務原市那加甥田町 30-1

内 容 : 気づこう！地域支援のワ
地域で認知症高齢者を見守るポイント

講 師 : 医療法人三歩会
おくむらクリニック 院長
奥村 歩 先生



申し込み : 7月13日(水) 締切
会場の都合、参加ご希望の方は下記担当まで
必ず、お申込みいただきますようお願いいたします。



各務原市地域包括支援センター
社会福祉協議会
担当：小林・多田羅・菅原
電話 058-383-7624