

各務原市役所 058-383-1111(代表)【月～金曜日 午前8時30分～午後5時15分】

相談内容	機関名	連絡先
介護保険料・利用者負担等に関すること	介護保険課 介護保険係	☎058-383-1778
介護保険の認定申請等に関すること	介護認定係	☎058-383-1970
介護保険事業所等に関すること	施設指導係	☎058-383-2067
高齢者の相談・支援、養護老人ホーム等に関すること	高齢福祉課 高齢福祉係	☎058-383-1779
在宅医療・介護連携推進事業等に関すること	地域包括ケア推進係	☎058-383-2124
一般介護予防事業等に関すること	健康長寿係	☎058-383-7258
障がい者手帳の交付、助成・手当等に関すること	社会福祉課 障がい福祉係	☎058-383-1126 FAX058-389-3353
障がい者・児福祉サービス等に関すること	社会福祉課 障がい支援係	☎058-383-1252 FAX058-389-3353

機関名	連絡先
一般社団法人各務原市医師会	☎058-371-4114
一般社団法人各務原市歯科医師会	☎058-371-3201 (月～金曜日 午後1～4時)

◎掲載されている画像等の無断転載はご遠慮ください。
 ◎本ガイドブックに記載のデータは令和4年10月1日現在となります。
 ◎介護サービス内容、利用料金等に関する詳細は、各介護保険サービス事業所へ直接お問い合わせください。
 ◎休止中の介護保険事業所は掲載をおこなっていません。
 ◎診療内容に関する詳細は、各病院・診療所、歯科診療所、薬局へ直接お問い合わせください。

発行年月 令和6年1月
 発行者 各務原市高齢福祉課
 協力機関 一般社団法人各務原市医師会
 一般社団法人各務原市歯科医師会
 各務原市薬剤師会
 各務原市介護保険サービス事業者協議会



介護・医療・障がい GUIDE BOOK



目次

- 地域包括支援センター 3
- 介護保険事業所マップ（地域包括支援センター区域別）
 - 北部西 4
 - 西部 6
 - 北部東・中部 8
 - 東部 10
 - 南部・川島 12
- その他高齢者施設マップ 14
- 介護保険事業所概要（サービス種類別） 16
 - 居宅介護支援 16
 - 居宅サービス
 - 訪問介護 18
 - 訪問入浴介護 20
 - 訪問看護 20
 - 訪問リハビリテーション 21
 - 通所介護 21
 - 通所リハビリテーション 22
 - 短期入所生活介護 22
 - 短期入所療養介護 23
 - 特定施設入居者生活介護 24
 - 福祉用具貸与 24
 - 特定福祉用具販売 24
 - 地域密着型サービス
 - 定期巡回・随時対応型訪問介護看護 25
 - 地域密着型通所介護 25
 - 認知症対応型通所介護 26
 - 小規模多機能型居宅介護 26
 - 看護小規模多機能型居宅介護 27
 - 認知症対応型共同生活介護 27
 - 地域密着型特定施設入居者生活介護 28
 - 地域密着型介護老人福祉施設入居者生活介護 29
- 施設サービス
 - 介護老人福祉施設 30
 - 介護老人保健施設 30
 - 介護療養型医療施設 30
 - 介護医療院 31

- 病院・診療所、歯科診療所、薬局マップ（地域包括支援センター区域別）
- 北部西 37
- 西部 40
- 北部東・中部 42
- 東部 44
- 南部・川島 46
- 障がい児福祉事業所マップ 48
- 障がい者福祉事業所マップ 50

病院・診療所、歯科診療所、薬局が行う介護サービス（「訪問看護」「訪問リハビリテーション」「居宅療養管理指導」「通所リハビリテーション」）については記載を行っていないため、各医療機関にお問い合わせください。

地域包括支援センター

区域	小学校区	事業所名	住所	電話番号
A 北部西	那加第一小 尾崎小 蘇原第一小	地域包括支援センター 飛鳥美谷苑	那加西市場町 7丁目285-1	058-371-3081
B 西部	那加第二小 那加第三小 蘇原第二小	地域包括支援センター 各務原市社会福祉協議会	那加桜町 2丁目163	058-383-7624
C 北部東	各務小 八木山小 中央小 ※1	地域包括支援センター カーサ・レスパート	各務おがせ町 9丁目282	058-381-3800
D 中部	陵南小 鵜沼第二小 中央小 ※2	地域包括支援センター フェニックス・かかみ野	鵜沼各務原町 6丁目50	058-384-8844
E 東部	鵜沼第一小 鵜沼第三小 緑苑小	地域包括支援センター ジョイフル各務原	鵜沼小伊木町 3丁目170-1	058-379-2521
F 南部	稲羽西小 稲羽東小	地域包括支援センター つつじ苑	大佐野町 2丁目58	058-371-2226
G 川島	川島小	地域包括支援センター リバーサイド川島園	川島河田町 1348	0586-89-2979

中央小※1は船山、坂井、東島、各務西組第一自治会
中央小※2は中央小※1以外の中央小学校区の自治会

市が市内の7つの生活圏域毎に設置する、高齢者やそのご家族のための窓口です。
地域包括支援センターでは、高齢者の方が住み慣れた地域で安心して生活を続けられるよう、専門の職員が、介護、健康、福祉、医療、生活などに関する悩みや相談を受け付けています。



◎相談費用：無料
◎利用日時：月曜日から金曜日
午前9時～午後5時（祝日、年末年始を除く）
※ただし、電話による相談は、24時間毎日受け付けています。

介護保険事業所マップ 北部西



居宅介護支援			詳細は P.16
番号	事業所名	住所	電話番号
1	介護相談センター飛鳥美谷苑	那加西市場町 7-285-1	058-380-3102
2	ケアサポートかがやき	蘇原花園町 3-4	058-389-4622
3	サフィール居宅支援事業所	蘇原新栄町 1-25-4	058-201-9990
4	第一外科ケアプラン室	蘇原青雲町 4-1-70	058-382-3399
5	有限会社おたっしや堂	蘇原島崎町 3-157-1	058-383-9436
6	ケアプランセンター SAKURA	那加新加納町 3350-1	058-260-4111
7	ケアプランセンターゆかり花園	蘇原花園町 3-59-2 アザレ蘇原F102	058-372-3128

訪問介護			詳細は P.18
番号	事業所名	住所	電話番号
8	クール各務原那加桐野	那加桐野町 1-51	058-322-9660
9	ケアネットリゾン各務原	蘇原野口町 2-15-2	058-380-2711
10	ケアリアル訪問介護事業所	那加桐野町 2-65	058-322-2662
11	ヘルパーステーションかがやき	蘇原花園町 3-4	058-389-4623
12	訪問介護ステーション 楓	那加新加納町 3350-1 サンロレンツォ3A	058-260-4788
13	訪問介護ステーション からふるサポート蘇原	蘇原新栄町 1-88	058-322-6626
14	訪問介護ステーションはなその	蘇原花園町 2-39-1	058-213-5800
15	やさしい手まへの訪問介護事業所	那加前野町 3-133	058-216-8500
16	ゆかりの郷訪問介護ステーション花園	蘇原花園町 3-59-1	058-372-3127

訪問入浴介護			詳細は P.20
番号	事業所名	住所	電話番号
17	アサヒサンクリーン株式会社 在宅介護センター各務原	蘇原新栄町 3-38-1	050-3317-1656

訪問看護			詳細は P.20
番号	事業所名	住所	電話番号
18	サフィール訪問看護ステーション	蘇原新栄町 1-25-4	058-380-5550
19	訪問看護ステーション ひまわり	那加新加納町 3350-1 サンロレンツォ3A	058-260-4111
20	ゆかりの郷訪問看護ステーション花園	蘇原花園町 3-59-1	058-372-3175

通所介護			詳細は P.21
番号	事業所名	住所	電話番号
21	サフィール各務原デイサービスセンター	蘇原青雲町 2-18	058-383-0500
22	デイサービス各務原	蘇原花園町 3-22	058-382-9978
23	デイサービスセンター飛鳥美谷苑	那加西市場町 7-285-1	058-380-3102
24	デイサービスセンターかがやき	蘇原花園町 3-4	058-389-4622
25	ゆかりの郷デイサービスセンター花園	蘇原花園町 3-59-1	058-372-3126

通所リハビリテーション			詳細は P.22
番号	事業所名	住所	電話番号
26	第一リハビリセンター	蘇原青雲町 4-1-70	058-382-3399
27	コートレイ各務原	蘇原青雲町 4-1-70	058-382-3399

短期入所生活介護			詳細は P.22
番号	事業所名	住所	電話番号
28	特別養護老人ホーム 飛鳥美谷苑	那加西市場町 7-285-1	058-380-3102

短期入所療養介護			詳細は P.23
番号	事業所名	住所	電話番号
29	コートレイ各務原	蘇原青雲町 4-1-70	058-382-3399

地域密着型通所介護			詳細は P.25
番号	事業所名	住所	電話番号
30	ゆめふる仲間への街	那加前野町 3-133	058-216-8500

小規模多機能型居宅介護			詳細は P.26
番号	事業所名	住所	電話番号
31	陽だまりの宿	三井町 2-14-1	058-213-3375
32	小規模多機能型居宅介護プラタナス	那加前洞新町 4-49	058-260-7383

認知症対応型共同生活介護			詳細は P.27
番号	事業所名	住所	電話番号
33	愛の家グループホーム各務原三井町	三井町 2-12	058-382-8159
34	グループホーム笑顔いちばん各務原	蘇原新栄町 3-6	058-372-5333
35	グループホームトリア吉野町	蘇原吉野町 3-43-1	058-322-8277
36	グループホーム百々各務原	那加桐野町 7-44-1	058-389-0200
37	グループホームゆず	那加西市場町 5-120	058-375-3855

介護老人福祉施設			詳細は P.30
番号	事業所名	住所	電話番号
38	特別養護老人ホーム飛鳥美谷苑	那加西市場町 7-285-1	058-380-3102

介護老人保健施設			詳細は P.30
番号	事業所名	住所	電話番号
39	老人保健施設コートレイ各務原	蘇原青雲町 4-1-70	058-382-3399

介護保険事業所マップ 西部



居宅介護支援			
番号	事業所名	住所	電話番号
1	オーク居宅介護相談センター	那加前洞新町 4-22	058-216-7009
2	介護相談室ほーき星	那加前洞新町 3-200 コーポラスギヤマB101	058-325-8388
3	介護保険相談センター笑顔いちばん	那加雄飛ケ丘町 18-45	058-322-8511
4	各務原市介護保険相談センター	那加桜町 2-163 総合福祉会館 2階	058-383-7623
5	株式会社松原薬局ストア	那加栄町 1	058-382-0013
6	ぎふ介護各務原居宅介護支援事業所	那加桜町 1-105	058-380-1270
7	居宅介護支援事業所赤座	蘇原旭町 1-96-3	058-382-5822
8	居宅介護支援センターいずみ	蘇原沢上町 4-2-7 つかさき番館 1階	058-380-3133
9	居宅介護支援センターさかい	蘇原沢上町 2-59	058-382-6607
10	ケアマネ事務所 しえん	那加雲雀町 35-1	058-382-1301
11	コープぎふケアプランセンター各務原	蘇原六軒町 3-38-2	058-322-5881
12	たちかわケアマネージメント	那加桜町 3-294-21 タウンコートA101	058-322-6936
13	ニチケアセンター各務原	蘇原瑞雲町 3-28	058-380-2284

訪問介護			
番号	事業所名	住所	電話番号
14	各務原市社協訪問介護センター	那加桜町 2-163 総合福祉会館 2階	058-383-7623
15	ぎふ介護各務原	那加桜町 1-105	058-389-8260
16	心音ケアセンター各務原	那加東亜町 93-11	058-372-3622
17	コープぎふ訪問介護ステーション各務原	蘇原六軒町 3-38-2	058-380-3030
18	ニチケアセンター各務原	蘇原瑞雲町 3-28	058-380-2284
19	ヘルパーステーションベスト各務原	那加信長町 2-89-1	058-372-2002
20	訪問介護ステーションからふるサポート各務原	那加前洞新町 4-132	058-380-7778
21	訪問介護だいじょうぶ	那加西野町 43-2	058-389-2385

訪問入浴介護			
番号	事業所名	住所	電話番号
22	アースサポート各務原	蘇原早苗町 82	058-371-4511

訪問看護			
番号	事業所名	住所	電話番号
23	くらしケア各務原訪問看護ステーション	那加前洞新町 3-128	058-322-6871
24	心音ケアセンター各務原	那加東亜町 93-11	058-372-3623
25	すみれ訪問看護	那加不動丘 1-16-1 コーポ桜ケ丘C	058-372-7766
26	訪問看護ステーションあやめ各務原	蘇原栄町 2-3-11 エスパール各務原 301	058-325-9111
27	訪問看護ステーション笑顔いちばん	那加雄飛ケ丘町 18-45	058-322-8612
28	訪問看護ステーションからふる各務原	那加前洞新町 4-132	058-380-7778
29	訪問看護ステーションこのはずく	蘇原沢上町 2-59	058-383-5256
30	訪問看護ステーションすずらん	那加門前町 3-39 シャトー 88 2D	058-372-8011
31	訪問看護ステーションよもぎ	蘇原希望町 1-11-1	058-372-3172
32	(有)訪問看護あみステーション	蘇原瑞雲町 3-31-1	058-380-6339

通所介護			
番号	事業所名	住所	電話番号
33	オークデイサービスセンター	那加前洞新町 4-22	058-216-7009
34	心音ケアセンター各務原	那加東亜町 93-11	058-372-3622
35	デイサービス笑顔いちばん	那加雄飛ケ丘町 17-46	058-322-9500
36	デイサービスセンターいずみの郷	蘇原沢上町 4-2-6	058-380-3133
37	デイサービスセンターさかい	蘇原柿沢町 1-45	058-382-1113
38	ニチケアセンター各務原	蘇原瑞雲町 3-28	058-380-2284

短期入所生活介護			
番号	事業所名	住所	電話番号
39	各務原ショートステイそよ風	蘇原申子町 1-79-2	058-380-5117
40	特別養護老人ホーム オーク	那加前洞新町 4-22	058-216-7009
41	不動丘ガーデンヒルズ	那加不動丘 2-20-1	058-389-5670

短期入所療養介護			
番号	事業所名	住所	電話番号
42	医療法人秀幸会 横山病院介護医療院	那加元町 8	058-382-0119

福祉用具貸与			
番号	事業所名	住所	電話番号
43	コープぎふ福祉サポートセンター	蘇原六軒町 3-38-2	058-380-3030
44	福祉サポート 岐阜営業所	那加桐野外二ヶ所大字入会地 6-4 エステイタス KN-6 102号	058-380-2201

特定福祉用具販売			
番号	事業所名	住所	電話番号
45	コープぎふ福祉サポートセンター	蘇原六軒町 3-38-2	058-380-3030
46	福祉サポート 岐阜営業所	那加桐野外二ヶ所大字入会地 6-4 エステイタス KN-6 102号	058-380-2201

地域密着型通所介護			
番号	事業所名	住所	電話番号
47	デイサービス Com.Do パークサイドテラス	那加門前町 2-10	058-372-3535
48	デイサービスさくらの里 各務原	那加信長町 2-89-1	058-371-1144
49	民家のデイサービス ひお里苑	三井東町 1-79	058-322-6938
50	リハビリデイサービス Com.Do 那加	那加栄町 10	058-322-5757

認知症対応型通所介護			
番号	事業所名	住所	電話番号
51	愛の家デイサービス各務原前洞新町	那加前洞新町 3-3	058-375-3040

小規模多機能型居宅介護			
番号	事業所名	住所	電話番号
52	ジョイフル新那加	那加新那加町 28-2	058-380-5311

看護小規模多機能型居宅介護			
番号	事業所名	住所	電話番号
53	看護小規模多機能型居宅介護このはずく	蘇原沢上町 2-59	058-383-5256

認知症対応型共同生活介護			
番号	事業所名	住所	電話番号
54	愛の家グループホーム各務原前洞新町	那加前洞新町 3-3	058-375-3040
55	グループホームさかい	蘇原沢上町 2-43	058-380-3232
56	グループホームトリア希望町	蘇原希望町 1-1-1	058-322-3333
57	グループホームやすらぎ	蘇原旭町 1-89-1	058-382-5822
58	ジョイフル新那加	那加新那加町 28-2	058-380-5311

地域密着型特定施設入居者生活介護			
番号	事業所名	住所	電話番号
59	ジョイフル新那加	那加新那加町 28-2	058-380-5311

地域密着型介護老人福祉施設入居者生活介護			
番号	事業所名	住所	電話番号
60	地域密着型特別養護老人ホーム オーク	那加前洞新町 4-22	058-216-7009
61	特別養護老人ホーム サフィールそはら	蘇原六軒町 3-6	058-371-3910

介護医療院			
番号	事業所名	住所	電話番号
62	医療法人秀幸会 横山病院介護医療院	那加元町 8	058-382-0119

介護保険事業所マップ 北部東・中部



居宅介護支援			詳細は P.16
番号	事業所名	住所	電話番号
1	あしすと居宅介護支援センター	鵜沼朝日町 3-228	058-379-1505
2	かいご処あい	鵜沼各務原町 9-206	058-372-3073
3	居宅介護支援センター カーサ・レスパート	各務おがせ町 9-282	058-379-2724
4	ケアプラン・ニッケうぬま	鵜沼各務原町 8-7	058-322-5835
5	フェニックス在宅相談センター	鵜沼各務原町 6-50	058-385-2244
6	みつつけ介護支援サービス	鵜沼三ツ池町 4-216	058-384-2232
訪問介護			詳細は P.18
番号	事業所名	住所	電話番号
7	クルール各務原蘇原	蘇原東栄町 1-49-2	058-380-0966
8	特定非営利活動法人福祉サポートセンターかかみがはら	鵜沼三ツ池町 5-173-1	058-379-1268
9	ニッケヘルパーステーション	鵜沼各務原町 8-7	058-372-2220
10	HandsCare	つつじが丘 5-61	058-322-6091
11	ピッコロ介護事業所	鵜沼朝日町 3-136	058-384-6215
12	ヘルパーステーションひかり	鵜沼各務原町 3-242 昌美コーポ1階	058-379-6357
13	ヘルパーステーションライフプラス	鵜沼三ツ池町 2-182-1	058-322-5081
14	訪問介護あい	鵜沼各務原町 9-206	058-372-3071
15	訪問介護事業所ケアライフ	鵜沼朝日町 2-3-10	058-372-3781
16	訪問介護事業所しゃぼん玉	各務船山町 1-233	058-260-3036
訪問看護			詳細は P.20
番号	事業所名	住所	電話番号
17	おはな訪問看護	蘇原新生町 3-13	070-1259-3581
18	good 訪看リハビリステーション	各務おがせ町 9-209-1 コーポおがせ 105号	058-260-8680
19	訪問看護ステーション もえぎ	鵜沼朝日町 2-278-13	058-370-9577

訪問リハビリテーション			詳細は P.21
番号	事業所名	住所	電話番号
20	介護老人保健施設サンバレーかかみ野	須衛町 3-136	058-370-7777
通所介護			詳細は P.21
番号	事業所名	住所	電話番号
21	あずみ苑各務原	鵜沼川崎町 3-140-1	058-380-5165
22	集い処 笑福	鵜沼各務原町 9-206	058-372-3072
23	デイサービス Com.Do2	鵜沼各務原町 9-195	058-370-2800
24	デイサービス Com.Do33	須衛町 1-132	058-379-3773
25	デイサービスセンターニッケかかみ野苑	鵜沼各務原町 8-7	058-385-5812
26	デイサービスセンターレスパートうぬま西	鵜沼各務原町 2-136	058-322-5560
通所リハビリテーション			詳細は P.22
番号	事業所名	住所	電話番号
27	デイケアきらら	須衛町 3-136	058-370-8875
28	フェニックスデイケアセンター A	鵜沼各務原町 6-50	058-322-2222
29	フェニックスデイケアセンター S	鵜沼各務原町 6-50	058-322-2222
短期入所生活介護			詳細は P.22
番号	事業所名	住所	電話番号
30	あずみ苑各務原	鵜沼川崎町 3-140-1	058-380-5165
31	地域密着型特別養護老人ホーム メゾンバイネ	鵜沼各務原町 9-195	058-370-5225
32	特別養護老人ホームカーサ・レスパート	蘇原東栄町 1-50	058-371-3900
短期入所療養介護			詳細は P.23
番号	事業所名	住所	電話番号
33	介護老人保健施設ハートピア・フェニックス	鵜沼各務原町 6-50	058-322-2221
34	介護老人保健施設リハトピア・フェニックス	鵜沼各務原町 6-50	058-322-2220
35	フェニックス在宅支援クリニック	鵜沼各務原町 6-50	058-322-2100
36	老人保健施設サンバレーかかみ野	須衛町 3-136	058-370-7777
地域密着型通所介護			詳細は P.25
番号	事業所名	住所	電話番号
37	デイサービス庵	須衛町 1-285-1	058-322-4157
38	デイサービス Com.Do	鵜沼各務原町 4-318	058-379-2022
39	デイサービスセンターわたぼうし	鵜沼三ツ池町 5-173-1	058-385-1475
40	ピッコロデイサービスセンター	鵜沼朝日町 3-136	058-384-6215
認知症対応型通所介護			詳細は P.26
番号	事業所名	住所	電話番号
41	愛の家デイサービス各務原鵜沼朝日	鵜沼朝日町 3-154	058-379-3331
42	デイサービス あい	蘇原新生町 3-13	058-380-2068
小規模多機能型居宅介護			詳細は P.26
番号	事業所名	住所	電話番号
43	小規模多機能型居宅介護らぼら・ぼら	鵜沼各務原町 9-195	058-370-2800
44	ニッケふれあいセンターかかみ野	鵜沼各務原町 8-7	058-384-6712
認知症対応型共同生活介護			詳細は P.27
番号	事業所名	住所	電話番号
45	愛の家グループホームおがせ	各務西町 2-201	058-385-5461
46	愛の家グループホーム各務原鵜沼朝日	鵜沼朝日町 3-154	058-379-3331
47	グループホームあかり (各務原苑)	各務山の前町 3-23-1	058-385-5545
48	グループホームサニーテラス	鵜沼各務原町 9-204-3	058-370-9915
49	グループホームひだまり	鵜沼各務原町 9-204-4	058-370-8885
50	グループホーム私の部屋	須衛町 3-151	058-370-1200
地域密着型介護老人福祉施設入居者生活介護			詳細は P.29
番号	事業所名	住所	電話番号
51	地域密着型特別養護老人ホーム メゾンバイネ	鵜沼各務原町 9-195	058-370-5225
52	地域密着型特別養護老人ホーム 夢	蘇原東栄町 2-88	058-372-6886
介護老人福祉施設			詳細は P.30
番号	事業所名	住所	電話番号
53	特別養護老人ホームカーサ・レスパート	蘇原東栄町 1-50	058-371-3900
介護老人保健施設			詳細は P.30
番号	事業所名	住所	電話番号
54	老人保健施設サンバレーかかみ野	須衛町 3-136	058-370-7777
55	介護老人保健施設ハートピア・フェニックス	鵜沼各務原町 6-50	058-322-2221
56	介護老人保健施設リハトピア・フェニックス	鵜沼各務原町 6-50	058-322-2220

介護保険事業所マップ 東部



居宅介護支援				詳細は P.16
番号	事業所名	住所	電話番号	
1	介護支援センタージョイフル各務原	鷺沼小伊木町 3-170-1	058-379-5611	
2	介護相談センター菜の花	鷺沼山崎町 6-8-2	058-370-6935	
3	居宅介護支援事業所ラベンダー	緑苑中 2-93	058-370-7838	
4	メディックスケアプランセンター	鷺沼小伊木町 1-70-1	058-260-3667	
5	緑苑介護相談センター	緑苑北 3-11	090-1748-8071	

訪問介護				詳細は P.18
番号	事業所名	住所	電話番号	
6	ケアネットリゾン鷺沼	鷺沼羽場町 4-112-1	058-379-0330	
7	サフィール鷺沼ケアステーション	鷺沼羽場町 3-10-8	058-260-9300	
8	ヘルパーステーションラベンダー	緑苑中 3-2-34	058-379-3538	
9	訪問介護 伝言ばん	鷺沼東町 8-5	058-379-5017	

訪問看護				詳細は P.20
番号	事業所名	住所	電話番号	
10	みんなのかかりつけ訪問看護ステーション鷺沼	鷺沼南町 4-12-1 長屋ハウス East	058-216-8284	

訪問リハビリテーション				詳細は P.21
番号	事業所名	住所	電話番号	
11	各務原リハビリテーション病院	鷺沼山崎町 6-8-2	058-384-8399	

通所介護				詳細は P.21
番号	事業所名	住所	電話番号	
12	デイサービス笑顔いちばん鷺沼店	鷺沼西町 1-408	058-216-8180	
13	デイサービス Com.DoDANKE	鷺沼羽場町 3-33-1	058-385-1155	
14	デイサービスセンタージョイフル各務原	鷺沼小伊木町 3-170-1	058-379-5411	
15	デイサービスセンターラベンダー	緑苑中 3-2-34	058-379-3500	

通所リハビリテーション				詳細は P.22
番号	事業所名	住所	電話番号	
16	デイケアセンターみつばち	鷺沼山崎町 6-8-2	058-384-2101	

短期入所生活介護				詳細は P.22
番号	事業所名	住所	電話番号	
17	ショートステイホームジョイフル各務原	鷺沼小伊木町 3-170-1	058-379-5411	

短期入所療養介護				詳細は P.23
番号	事業所名	住所	電話番号	
18	各務原リハビリテーション介護医療院	鷺沼山崎町 6-8-2	058-384-8399	

特定施設入居者生活介護				詳細は P.24
番号	事業所名	住所	電話番号	
19	オークヒルズ各務野	鷺沼古市場町 2-9	058-379-1011	

福祉用具貸与				詳細は P.24
番号	事業所名	住所	電話番号	
20	株式会社五月商店	鷺沼古市場町 2-56-3	058-384-0231	
21	有限会社メディックス	鷺沼小伊木町 1-70-1	058-384-8407	

特定福祉用具販売				詳細は P.24
番号	事業所名	住所	電話番号	
22	株式会社五月商店	鷺沼古市場町 2-56-3	058-384-0231	
23	有限会社メディックス	鷺沼小伊木町 1-70-1	058-384-8407	

定期巡回・随時対応型訪問介護看護				詳細は P.25
番号	事業所名	住所	電話番号	
24	24時間訪問介護看護 あすか	鷺沼山崎町 6-8-2	058-384-2455	

地域密着型通所介護				詳細は P.25
番号	事業所名	住所	電話番号	
25	サフィールうめまデイサービスセンター	鷺沼羽場町 3-10-1	058-372-8201	
26	デイサービスさわやか伝言ばん	鷺沼東町 8-5	058-379-5017	
27	デイサービスゆめ工房	鷺沼羽場町 5-146	058-379-3055	

認知症対応型通所介護				詳細は P.26
番号	事業所名	住所	電話番号	
28	デイサービスセンターすずらん	鷺沼羽場町 3-35-2	058-385-3033	

小規模多機能型居宅介護				詳細は P.26
番号	事業所名	住所	電話番号	
29	七耀の杜	鷺沼東町 5-7	058-379-3378	

認知症対応型共同生活介護				詳細は P.27
番号	事業所名	住所	電話番号	
30	グループホームジョイフル各務原	鷺沼小伊木町 3-170-1	058-379-5411	
31	グループホーム菜の花	鷺沼東町 6-8-1	058-379-6205	

地域密着型特定施設入居者生活介護				詳細は P.28
番号	事業所名	住所	電話番号	
32	介護付有料老人ホームウイステリア	緑苑中 3-4	058-379-7575	

地域密着型介護老人福祉施設入居者生活介護				詳細は P.29
番号	事業所名	住所	電話番号	
33	地域密着型特別養護老人ホーム DANKE	鷺沼羽場町 3-35-1	058-370-0070	

介護老人福祉施設				詳細は P.30
番号	事業所名	住所	電話番号	
34	特別養護老人ホームジョイフル各務原	鷺沼小伊木町 3-170-1	058-379-5411	
35	特別養護老人ホーム 菜の花	鷺沼山崎町 4-1-1	058-322-2080	

介護医療院				詳細は P.31
番号	事業所名	住所	電話番号	
36	各務原リハビリテーション介護医療院	鷺沼山崎町 6-8-2	058-384-8399	

介護保険事業所マップ 南部・川島



居宅介護支援				詳細は P.16
番号	事業所名	住所	電話番号	
1	ウィング居宅介護相談センター	川島河田町 1044-2 川島コーポ 1-3	0586-52-4424	
2	居宅介護支援サービスマリアの丘	三井町 4-261	058-383-8859	
3	こもれびケアプランセンター	川島河田町 473-35	0586-89-2779	
4	つつじ苑介護保険相談センター	大佐野町 2-58	058-371-7368	
5	リバーサイド川島園 居宅介護支援センター	川島河田町 1348	0586-89-5611	

訪問介護				詳細は P.18
番号	事業所名	住所	電話番号	
6	ヘルパーステーションいずみ野	川島緑町 1-138-1	0586-64-8066	
7	訪問介護サービスマリアの丘	下切町 1-1	058-322-9834	
8	訪問介護ステーションアイサポート各務原	川島小網町 1900-52	0586-52-7572	
9	訪問介護ステーションえんどう	小佐野町 7-280	058-257-2402	
10	訪問介護ステーションネロリ	川島渡町 702-3	0586-82-0830	
11	ほおずきの会ヘルパーステーション	上中屋町 2-183	058-382-2201	

訪問看護				詳細は P.20
番号	事業所名	住所	電話番号	
12	訪問看護ステーションネロリ	川島渡町 702-3	0586-82-0830	
13	訪問看護ステーションマリアの丘	下切町 1-1	058-386-9173	

通所介護				詳細は P.21
番号	事業所名	住所	電話番号	
14	つつじ苑デイサービスセンター	大佐野町 2-58	058-371-4866	
15	デイサービス笑顔いちばん各務原店	小佐野町 6-62	058-322-2234	
16	デイサービス花の木おおの	大野町 5-69-1	058-322-5762	
17	デイサービス花の木こざの	小佐野町 5-175-1	058-372-8020	
18	リバーサイド川島園デイサービス	川島河田町 1348	0586-89-5611	

短期入所生活介護				詳細は P.22
番号	事業所名	住所	電話番号	
19	ショートステイサフィールいなは	上戸町 1-53	058-380-7770	
20	つつじ苑ショートステイ	大佐野町 2-58	058-371-5141	
21	リバーサイド川島園短期入所生活介護	川島河田町 1348	0586-89-5602	

特定施設入居者生活介護				詳細は P.24
番号	事業所名	住所	電話番号	
22	介護付き有料老人ホームいずみ野	川島緑町 1-138-1	0586-89-3066	
23	介護付き有料老人ホームかがみはらの憩	大野町 2-225-1	058-380-2028	

地域密着型通所介護				詳細は P.25
番号	事業所名	住所	電話番号	
24	シニアフィットネスこもれび デイサービス川島	川島松倉町 2370-32	0586-89-6418	
25	翼～ウィング～	川島河田町 1019-3	0586-52-4422	
26	デイサービスマリアの丘	三井町 4-261	058-383-8837	

認知症対応型通所介護				詳細は P.26
番号	事業所名	住所	電話番号	
27	デイサービスセンターほおずき	上中屋町 2-183	058-382-2201	

小規模多機能型居宅介護				詳細は P.26
番号	事業所名	住所	電話番号	
28	あかりの家川島苑	川島松倉町 1435	0586-89-4400	

認知症対応型共同生活介護				詳細は P.27
番号	事業所名	住所	電話番号	
29	グループホームハートいなば	大野町 2-224-1	058-371-6233	
30	グループホームあかり (川島苑)	川島松倉町 1435	0586-89-6686	

地域密着型介護老人福祉施設入居者生活介護				詳細は P.29
番号	事業所名	住所	電話番号	
31	特別養護老人ホームサフィールいなは	上戸町 1-53	058-380-7770	

介護老人福祉施設				詳細は P.30
番号	事業所名	住所	電話番号	
32	特別養護老人ホームつつじ苑	大佐野町 2-58	058-371-5141	
33	特別養護老人ホーム リバーサイド川島園	川島河田町 1348	0586-89-5611	

その他高齢者施設 マップ



養護老人ホーム

65歳以上の高齢者で、環境上の理由または経済的な理由により、居宅において生活することが困難な人を市が措置します。入所判定委員会の判定によって入居が可能で、要介護認定を持っていない方が対象です。

番号	事業所名	住所	電話番号	定員
1	各務原市慈光園	那加山崎町 31	058-380-2001	54名

有料老人ホーム

おおむね 65 歳以上の人が対象で、各施設によって利用対象者を定めています。*印は、特定施設で介護保険法に基づく介護保険施設でもあります。

番号	事業所名	住所	電話番号	定員
2	ウイステリア*	緑苑中 3-4	058-379-7575	29名
3	介護付き有料老人ホームいずみ野*	川島緑町 1-138-1	0586-89-3066	20名
4	介護付き有料老人ホームかがみはらの憩*	大野町 2-225-1	058-380-2028	30名
5	華楓 (かえで)	各務おがせ町 9-441-1	058-370-3220	34名
6	からふる庭園 各務原	那加前洞新町 4-132	058-380-7778	28名
7	からふる庭園 蘇原	蘇原新栄町 1-88	058-322-6626	49名
8	心音ケアホーム各務原	那加東垂町 93-12	058-372-3623	49名
9	このはずく	蘇原沢上町 2-59	058-371-0109	14名
10	サフィール鶴沼	鶴沼羽場町 3-10-4	058-260-9300	36名
11	シニアハウス HANAZONO	蘇原花園町 2-39-1	058-213-5800	24名
12	シルバーハウスのぞみ	各務おがせ町 8-48-1	058-322-5240	26名
13	センジュ川島	川島小網町字本田浦 1900-52	0586-52-7572	21名
14	特定非営利活動法人マリアの丘	三井町 4-261	058-383-8837	14名
15	ナーシングホーム CARE	鶴沼各務原町 4-337-1	058-216-7607	22名
16	ナーシングホームサフィール各務原	蘇原青雲町 2-23	058-383-0500	33名
17	ナーシングホームネオリ	川島渡町 702-3	0586-82-0830	16名
18	ニッケすまいるかかみ野	鶴沼各務原町 8-7	058-384-3907	20名
19	パルク・ド・フレール	蘇原花園町 3-4	058-389-4623	40名
20	ゆうゆう未来館各務原	蘇原野口町 2-15-2	058-380-2711	21名
21	ゆかりの郷ホーム花園	蘇原花園町 3-59-1	058-372-3125	57名

ケアハウス (軽費老人ホーム)

60歳以上の人(夫婦の場合は、どちらかが60歳以上の人)で、自炊ができない程度の身体機能の低下により独立した生活をするには不安がある人(要介護認定が自立か、要支援程度の方)で、家族による援助を受けることが困難な方が入居します。*印は、特定施設で介護保険法に基づく介護保険施設でもあります。

番号	事業所名	住所	電話番号	定員
22	オークヒルズ各務野*	鶴沼古市場町 2-9	058-379-1011	50名
23	ケアハウス飛鳥美谷苑	那加西市場町 7-285-1	058-380-3102	15名
24	ケアハウスだんらん	須衛町 1-132	058-379-3377	50名
25	ケアハウスレスパイト各務原	蘇原東栄町 1-50	058-371-3933	15名
26	ジョイフル新那加*	那加新那加町 28-2	058-380-5311	29名

サービス付高齢者向け住宅

単身高齢者、高齢夫婦世帯、または高齢者とその同居人(60歳以上の親族や要支援1~要介護5の60歳未満の親族、特別な理由で同居する必要があると事が認める人)が入居します。

番号	事業所名	住所	電話番号	定員
27	クルール各務原那加桐野	那加桐野町 1-51	058-322-9660	30名
28	クルール各務原蘇原	蘇原東栄町 1-49-2	058-380-0966	60名
29	ナーシングホーム ケアリアル各務原	那加桐野町 2-65	058-322-2662	41名
30	ベスト各務原	那加信長町 2-89-1	058-372-2002	27名
31	あっぱれ各務原	川島河田町 1035-1	0586-85-8018	32名
32	メディカル・ケア・ホーム花	蘇原花園町 1-11	058-380-3700	15名
33	ゆうゆう未来館鶴沼	鶴沼羽場町 4-112-1	058-379-0330	25名
34	ユニシスまへの	那加前野町 3-133	058-216-8500	20名

居宅介護支援

居宅介護支援は、利用者が可能な限り自宅で自立した日常生活を送ることができるよう、ケアマネジャーが、利用者の心身の状況や置かれている環境に応じた介護サービスを利用するためのケアプランを作成し、そのプランに基づいて適切なサービスが提供されるよう、事業者や関係機関との連絡・調整を行います。プランの作成料は、全額介護保険から出るので、自己負担はありません。

事業所番号	事業所名	住 所	電話番号	営業時間・休日	ケアマネ人数
2170501106	あしすと居宅介護支援センター	〒509-0145 鵜沼朝日町 3-228	058-379-1505	9:00～17:00 土・日・祝・お盆・年末年始	1名
2170502120	ウイング居宅介護相談センター	〒501-6025 川島河田町 1044-2 川島コーポ 1-3	0586-52-4424	8:30～17:30 土・日・祝・8/13～15・12/29～1/3	3名
2170501320	オーク居宅介護相談センター	〒504-0021 那加前洞新町 4-22	058-216-7009	8:30～17:30 日・1/1～1/3	4名
2170502013	介護支援センタージョイフル各務原	〒509-0143 鵜沼小伊木町 3-170-1	058-379-5611	9:00～18:00 日・年末年始	4名
2170502161	介護相談室ほーき星	〒504-0021 那加前洞新町 3-200 コーポラスギヤマB101	058-325-8388	9:00～18:00 土・日・祝・12/30～1/3(応相談)	2名
2170500314	介護相談センター 飛鳥美谷苑	〒504-0018 那加西市場町 7-285-1	058-380-3102	8:30～17:30 土・日・祝・12/29～1/3	3名
2170500884	介護相談センター 菜の花	〒509-0124 鵜沼山崎町 6-8-2	058-370-6935	8:30～17:30 日・8/15・12/31～1/3	5名
2170500785	かいご処あい	〒509-0141 鵜沼各務原町 9-206	058-372-3073	9:00～16:30 土・日・祝・12/30～1/3	13名
2170501262	介護保険相談センター笑顔いちばん	〒504-0835 那加雄飛ヶ丘町 18-45	058-322-8511	9:00～18:00 日・祝・8/13～8/15・12/30～1/3	3名
2170500033	各務原市介護保険相談センター	〒504-0912 那加桜町 2-163 総合福祉会館 2階	058-383-7623	8:30～17:15 土・日・祝・12/29～1/3	10名
2140500196	株式会社松原薬局ストア	〒504-0954 那加栄町 1	058-382-0013	9:00～18:00 木・祝・8/13～8/15・12/29～1/3	2名
2170501890	ぎふ介護各務原居宅介護支援事業所	〒504-0912 那加桜町 1-105	058-380-1270	9:00～18:00 土・日・夏季・年末年始	1名
2170501544	居宅介護支援サービスマリアの丘	〒504-0941 三井町 4-261	058-383-8859	9:00～17:00 土・日・祝・8/14～8/15・12/31～1/3	2名
2170500439	居宅介護支援事業所赤座	〒504-0824 蘇原旭町 1-96-3	058-382-5822	9:00～16:30 日・祝・12/31～1/3	2名
2170500116	居宅介護支援事業所ラベンダー	〒509-0114 緑苑中 2-93	058-370-7838	8:30～17:30 土(PM)・日・祝	3名
2170500603	居宅介護支援センターいずみ	〒504-0827 蘇原沢上町 4-2-7 つかさ番館 1階	058-380-3133	9:00～18:00 土・日・祝・年末年始	1名
2170500298	居宅介護支援センターカーサ・レスパート	〒509-0104 各務おがせ町 9-282	058-379-2724	9:00～18:00 日・1/1～1/3	4名
2170502112	居宅介護支援センターさかい	〒504-0827 蘇原沢上町 2-59	058-382-6607	9:00～17:00 日・祝	4名
2170500512	ケアサポートかがやき	〒504-0832 蘇原花園町 3-4	058-389-4622	8:30～17:30 土・日・年末年始	1名
2170502369	ケアプランセンター SAKURA	〒504-0958 那加新加納町 3350-1	058-260-4111	8:30～17:30 土・日・祝・12/30～1/3	2名
2170501601	ケアプランセンターゆかり花園	〒504-0832 蘇原花園町 3-59-2 アザレ蘇原 F102	058-372-3128	9:00～18:00 土・日・12/30～1/3	4名

居宅介護支援

事業所番号	事業所名	住 所	電話番号	営業時間・休日	ケアマネ人数
2170501296	ケアプラン・ニッケうめま	〒509-0141 鵜沼各務原町 8-7	058-322-5835	8:45～17:45 日・12/30～1/3	5名
2170501957	ケアマネ事務所 しえん	〒504-0836 那加雲雀町 35-1	058-382-1301	9:00～18:00 土・日・祝・年末年始	9名
2170501528	コープぎふケアプランセンター各務原	〒504-0905 蘇原六軒町 3-38-2	058-322-5881	8:45～17:30 日・1/1～1/4	4名
2170502021	こもれびケアプランセンター	〒501-6025 川島河田町 473-35	0586-89-2779	9:00～13:00 土・日・祝・お盆・年末年始	1名
2170501908	サフィール居宅支援事業所	〒504-0855 蘇原新栄町 1-25-4	058-380-9990	9:00～16:30 土・日・祝・8/13～15・12/31～1/3	4名
2170500827	第一外科ケアプラン室	〒504-0843 蘇原青雲町 4-1-70	058-382-3399	9:00～19:00 日・祝・お盆・年末年始	2名
2170501981	たちかわケアマネージメント	〒504-0912 那加桜町 3-294-21 タウンコートA101号室	058-322-6936	9:00～17:45 土・日・祝・8/13～16・12/29～1/3	1名
2170500041	つつじ苑介護保険相談センター	〒504-0931 大佐野町 2-58	058-371-7368	9:00～18:00 日・祝・12/30～1/3	4名
2170500108	ニチイケアセンター各務原	〒504-0821 蘇原瑞雲町 3-28	058-380-2284	9:00～18:00 土・日・祝・年末年始	2名
2170501627	フェニックス在宅相談センター	〒509-0141 鵜沼各務原町 6-50	058-385-2244	8:30～17:30 日・祝・8/14～8/15・12/31～1/3	11名
2170500132	みついけ介護支援サービス	〒509-0146 鵜沼三ツ池町 4-216	058-384-2232	9:00～18:00 日・祝・お盆・年末年始	2名
2170502351	メディックスケアプランセンター	〒509-0143 鵜沼小伊木町 1-70-1	058-260-3667	9:00～17:45 土・日・祝	3名
2170500447	有限会社 おたっしや堂	〒504-0856 蘇原島崎町 3-157-1	058-383-9436	9:00～17:00 土・日・祝・年末年始	4名
2170600064	リバーサイド川島園 居宅介護支援センター	〒501-6025 川島河田町 1348	0586-89-5611	8:30～17:30 土・日・祝・12/30～1/3	3名
2170501916	緑苑介護相談センター	〒509-0112 緑苑北 3-11	090-1748-8071	8:30～19:00 土・日・祝・お盆・12/30～1/3	1名

居宅サービス

居宅サービスは、訪問介護員などが自宅を訪問して介護・看護を行う、利用者が施設に通って介護を受ける・リハビリテーションを行うなどのほかに、施設に短期間宿泊できます。

訪問介護

訪問介護は、利用者が可能な限り自宅で自立した日常生活を送ることができるよう、訪問介護員（ホームヘルパー）が利用者の自宅を訪問し、食事・排泄・入浴などの介護（身体介護）や、掃除・洗濯・買い物・調理などの生活の支援（生活援助）をします。

事業所番号	事業所名	住 所	電話番号	営業時間・休日	訪問可能時間帯	総合事業
2170500033	各務原市社協訪問介護センター	〒504-0912 那加桜町 2-163 総合福祉会館 2 階	058-383-7623	8:30～17:15 なし	7:00～21:00 応相談	○
2170501882	ぎふ介護各務原	〒504-0912 那加桜町 1-105	058-389-8260	9:00～18:00 日・夏季・年末年始	8:00～19:00	
2170502286	クルール各務原蘇原	〒504-0815 蘇原東栄町 1-49-2	058-380-0966	9:00～17:00 なし	24 時間	
2170502260	クルール各務原那加桐野	〒504-0008 那加桐野町 1-51	058-322-9660	9:00～17:00 なし	24 時間	
2170502096	ケアネットリゾン鷺沼	〒509-0135 鷺沼羽場町 4-112-1	058-379-0330	9:00～18:00 土・日	6:00～22:00	○
2170501130	ケアネットリゾン各務原	〒504-0854 蘇原野口町 2-15-2	058-380-2711	9:00～18:00 土・日 (提供は 365 日対応)	6:00～21:00	○
2170502179	ケアリアル訪問介護事業所	〒504-0008 那加桐野町 2-65	058-322-2662	8:30～17:30 土・日・祝・年末年始	24 時間	
2170500181	コープぎふ訪問介護ステーション各務原	〒504-0905 蘇原六軒町 3-38-2	058-380-3030	8:00～18:00 日・1/1～1/4	8:00～18:00	○
2170501825	心音ケアセンター各務原	〒504-0022 那加東壱町 93-11	058-372-3622	24 時間 なし	24 時間	○
2170502138	サフィール鷺沼ケアステーション	〒509-0135 鷺沼羽場町 3-10-8	058-260-9300	24 時間 なし	24 時間	○
2170500405	特定非営利活動法人 福祉サポートセンターかかみがはら	〒509-0146 鷺沼三ツ池町 5-173-1	058-379-1268	8:00～17:00 土・日・祝・ 8/13～16・12/29～1/5	8:00～17:00	○
2170500108	ニチイケアセンター各務原	〒504-0821 蘇原瑞雲町 3-28	058-380-2284	9:00～18:00 土・日・祝・12/30～1/3	9:00～18:00 (応相談)	
2170501866	ニッケヘルパーステーション	〒509-0141 鷺沼各務原町 8-7	058-372-2220	9:00～17:30 12/30～1/3	9:00～17:30	○
2170501759	HandsCare	〒509-0131 つつじが丘 5-61	058-322-6091	9:00～18:00 土・日	9:00～18:00	
2170501155	ピッコロ介護事業所	〒509-0145 鷺沼朝日町 3-136	058-384-6215	9:00～17:00 日・8/13～8/15・12/29～1/4	8:00～18:00	○
2170502195	ヘルパーステーションいずみ野	〒501-6027 川島緑町 1-138-1	0586-64-8066	9:00～17:00 日・12/31～1/3	8:00～18:00	○
2170500512	ヘルパーステーションかがやき	〒504-0832 蘇原花園町 3-4	058-389-4623	8:30～17:30 日・年末年始	7:00～19:00	○
2170502377	ヘルパーステーションひかり	〒509-0140 鷺沼各務原町 3-242 昌美コーポ 1 階	058-379-6357	7:00～19:00 土・日・祝・12/30～1/3	9:00～17:00	○

訪問介護

事業所番号	事業所名	住 所	電話番号	営業時間・休日	訪問可能時間帯	総合事業
2170502088	ヘルパーステーションベスト各務原	〒504-0909 那加信長町 2-89-1	058-372-2002	8:30～17:30 土・日	24 時間	
2170502294	ヘルパーステーションライフプラス	〒509-0146 鷺沼三ツ池町 2-182-1	058-322-5081	9:00～18:00 土・日・12/30～1/3	9:00～18:00	○
2110501695	ヘルパーステーションラベンダー	〒509-0114 緑苑中 3-2-34	058-379-3538	8:00～17:00 土 PM・日・祝	8:00～17:00	○
2170500785	訪問介護あい	〒509-0141 鷺沼各務原町 9-206	058-372-3071	8:30～17:00 12/30～1/3	8:00～20:00	○
2170501551	訪問介護サービスマリアの丘	〒504-0924 下切町 1-1	058-322-9834	8:30～17:30 木・日・12/31～1/3	9:00～15:00	○
2170501742	訪問介護事業所ケアライフ	〒509-0145 鷺沼朝日町 2-3-10	058-372-3781	9:00～18:00 土・日・祝	24 時間	○
2170502310	訪問介護事業所しゃぼん玉	〒509-0107 各務船山町 1-233	058-260-3036	8:30～17:30 土・日・12/29～1/3	8:00～20:00	○
2170502344	訪問介護ステーション アイサポート各務原	〒501-6023 川島小網町 1900-52	0586-52-7572	9:00～18:00 原則として 24 時間 不定休	9:00～18:00 原則として 24 時間	
2170502336	訪問介護ステーションえんどう	〒504-0942 小佐野町 7-280	058-257-2402	8:30～17:30 土・日	24 時間	○
2170502146	訪問介護ステーション楓	〒504-0958 那加新加納町 3350-1 サンロレンツォ 3A	058-260-4788	8:30～17:30 土・日・祝・12/30～1/3	8:30～17:30	
2170502005	訪問介護ステーション からふるサポート各務原	〒504-0021 那加前洞新町 4-132	058-380-7778	8:30～17:30 なし	7:00～21:00	○
2170502245	訪問介護ステーション からふるサポート蘇原	〒504-0855 蘇原新栄町 1-88	058-322-6626	8:30～17:30 12/29～1/3	24 時間(要相談)	○
2170502385	訪問介護ステーションネロリ	〒501-6028 川島渡町 702-3	0586-82-0830	8:30～17:30 土・日・祝・12/30～1/3	8:30～17:30	○
2170502187	訪問介護ステーションはなその	〒504-0832 蘇原花園町 2-39-1	058-213-5800	9:00～17:00 日・12/31～1/3	9:00～17:00	○
2170500850	訪問介護だいじょうぶ	〒504-0968 那加西野町 43-2	058-389-2385	9:00～17:00 土・日・祝・ 8/13～8/16・12/29～1/3	8:00～18:00	○
2170502278	訪問介護伝言ばん	〒509-0126 鷺沼東町 8-5	058-379-5017	8:30～17:30 日・12/30～1/3	8:30～17:30	○
2170500967	ほおずきの会ヘルパーステーション	〒504-0926 上中屋町 2-183	058-382-2201	9:00～17:00 土・日	9:00～17:00	○
2170501460	やさしい手まへの訪問介護事業所	〒504-0026 那加前野町 3-133	058-216-8500	9:00～17:00 土・日・祝	9:00～16:00	○
2170501619	ゆかりの郷訪問介護ステーション花園	〒504-0832 蘇原花園町 3-59-1	058-372-3127	9:00～18:00 土・日	24 時間	○

訪問入浴介護

訪問入浴介護は、利用者が可能な限り自宅で自立した日常生活を送ることができるよう、利用者の身体の清潔の保持、心身機能の維持回復を図り、利用者の生活機能の維持又は向上を目指して実施されます。看護職員と介護職員が利用者の自宅を訪問し、持参した浴槽によって入浴の介護を行います。

事業所番号	事業所名	住 所	電話番号	営業時間・休日	訪問可能時間帯
2170501304	アースサポート各務原	〒504-0826 蘇原早苗町 82	058-371-4511	8:30～17:30 火・木・日	8:30～17:30
2170501205	アサヒサンクリーン株式会社 在宅介護センター各務原	〒504-0855 蘇原新栄町 3-38-1	050-3317-1656	8:30～17:30 日・年末年始	9:00～17:00

訪問看護

訪問看護は、利用者が可能な限り自宅で自立した日常生活を送ることができるよう、利用者の心身機能の維持回復などを目的として、看護師などが疾患のある利用者の自宅を訪問し、主治医の指示に基づいて療養上の世話や診療の補助を行います。

事業所番号	事業所名	住 所	電話番号	営業時間・休日	訪問可能時間帯
2160590259	おはな訪問看護	〒504-0804 蘇原新生町 3-13	070-1259-3581	9:00～17:00 土・日・12/30～1/3	9:00～17:00
2160590275	くらしケア各務原訪問看護ステーション ※心の病気を持つ方向け	〒504-0825 蘇原柿沢町 2-35	058-322-6871	9:00～18:00 土・日・12/29～1/3	9:00～18:00
2160590200	good 訪看リハビリステーション	〒509-0104 各務おがせ町 9-209-1 コーポおがせ 105号	058-260-8680	9:00～18:00 土・日・祝・12/31～1/3	24時間 緊急対応有
2160590135	心音ケアセンター各務原	〒504-0022 那加東垂町 93-11	058-372-3623	24時間 なし	24時間
2160590184	サフィール訪問看護ステーション	〒504-0855 蘇原新栄町 1-25-4	058-380-5550	9:00～18:00 なし	9:00～18:00
2160590176	すみれ訪問看護	〒504-0838 那加不動丘 1-16-1 コーポ桜ヶ丘C	058-372-7766	8:30～17:30 土・日・祝・12/29～1/3	8:30～17:30 (24時間対応)
2160590242	訪問看護ステーションあやめ各務原	〒504-0815 蘇原東栄町 2-3-11 エスポワール各務原301	058-325-9111	9:00～18:00 日・12/31～1/3	9:00～18:00
2160590101	訪問看護ステーション笑顔いちばん	〒504-0835 那加雄飛ヶ丘町 18-45	058-322-8612	8:00～17:00 日・8/13～8/15・12/30～1/3	24時間 緊急対応有
2160590291	訪問看護ステーションからふる各務原	〒504-0021 那加前洞新町 4-132	058-380-7778	8:30～17:30 土・日・12/29～1/3	8:30～17:30
2160590168	訪問看護ステーションこのはずく	〒504-0827 蘇原沢上町 2-59	058-383-5256	9:00～17:00 土・日・祝・ 8/13～8/15・12/30～1/3	9:00～17:00 (24時間体制有)
2160590267	訪問看護ステーションすずらん	〒504-0911 那加門前町 3-39 シャトー 88 2D	058-372-8011	8:30～17:30 土・日・12/29～1/3	24時間
2160590309	訪問看護ステーションネロリ	〒501-6028 川島渡町 702-3	0586-82-0830	8:30～17:30 土・日・祝・12/30～1/3	8:30～17:30
2160590226	訪問看護ステーションひまわり	〒504-0958 那加新加納町 3350-1 サンロレンツォ 3A	058-260-4111	8:30～17:30 土・日・祝・12/30～1/3	8:30～17:30
2160590093	訪問看護ステーションマリアの丘	〒504-0924 下切町 1-1	058-386-9173	8:30～17:30 土・日・12/31～1/3	9:00～17:00
2160590192	訪問看護ステーションもえぎ	〒509-0145 鷺沼朝日町 2-278-13	058-370-9577	9:00～18:00 土・日・12/31～1/3	9:00～18:00
2160590283	訪問看護ステーション よもぎ	〒504-0829 蘇原希望町 1-11-1	058-372-3172	9:00～17:00 土・日・祝・ 8/13～8/15・12/29～1/4	9:00～17:00
2160590218	みんなのかりつけ 訪問看護ステーション鷺沼	〒509-0125 鷺沼南町 4-12-1 長屋ハウス East	058-216-8284	8:45～17:45 なし	24時間 緊急対応有
2160590051	(有) 訪問看護あみステーション	〒504-0821 蘇原瑞雲町 3-31-1	058-380-6339	8:30～17:30 土・日・祝・12/31～1/3	24時間 緊急対応有
2160590143	ゆかりの郷訪問看護ステーション花園	〒504-0832 蘇原花園町 3-59-1	058-372-3175	8:00～17:00 なし	8:00～17:00

訪問リハビリテーション

訪問リハビリテーションは、利用者が可能な限り自宅で自立した日常生活を送ることができるよう、居宅での生活機能の維持・向上を目的として、理学療法士や作業療法士、言語聴覚士が自宅を訪問し、医師の指示に基づいてリハビリテーションを行います。

事業所番号	事業所名	住 所	電話番号	営業時間・休日	訪問可能時間帯
2150580013	老人保健施設サンバレーかかみ野	〒509-0108 須衛町 3-136	058-370-7777	8:30～17:30 土・日・祝 8/14～8/15・12/31～1/3	9:00～16:00
2110502289	各務原リハビリテーション病院	〒509-0124 鷺沼山崎町 6-8-2	058-384-8399	9:00～17:30 日・8/15・12/31～1/3	9:00～17:20

通所介護

通所介護は、利用者が通所介護の施設に通い、施設では、食事や入浴などの日常生活上の支援や、生活機能向上のための機能訓練や口腔機能向上サービスなどを日帰りで提供します。生活機能向上グループ活動などの高齢者同士の交流もあり、施設は利用者の自宅から施設までの送迎も行います。

事業所番号	事業所名	住 所	電話番号	営業時間・休日	送迎範囲	定員	総合事業
2170501791	あずみ苑各務原	〒509-0147 鷺沼川崎町 3-140-1	058-380-5165	8:30～17:30 日・1/1～1/2	各務原市・岐阜市	20名	○
2170501338	オークデイサービスセンター	〒504-0021 那加前洞新町 4-22	058-216-7009	9:00～16:00 日・1/1～1/3	各務原市	25名	○
2170501825	心音ケアセンター各務原	〒504-0022 那加東垂町 93-11	058-372-3622	8:30～17:30 日	各務原市・岐阜市	30名	○
2170502393	サフィール各務原デイサービスセンター	〒504-0843 蘇原青雲町 2-18	058-383-0500	8:30～17:30 土・日・年末年始	各務原市(川島・鷺沼・緑陽中学校区除く)	20名	
2170500223	つつじ苑デイサービスセンター	〒504-0931 大佐野町 2-58	058-371-4866	8:30～17:30 日・12/30～1/3	各務原市	30名	○
2170500785	集い処 笑福	〒509-0141 鷺沼各務原町 9-206	058-372-3072	8:30～17:00 日・12/30～1/3	各務原市	30名	○
2170501213	デイサービス笑顔いちばん	〒504-0835 那加雄飛ヶ丘町 17-46	058-322-9500	8:30～17:30 日・8/13～8/15 12/30～1/3	各務原市 岐阜市東部・岐南町	40名	○
2170502062	デイサービス笑顔いちばん鷺沼店	〒509-0132 鷺沼西町 1-408	058-216-8180	8:30～17:30 日・8/13～8/15 12/30～1/3	各務原市・関市 坂祝町・犬山市	30名	○
2170501569	デイサービス笑顔いちばん各務原店	〒504-0942 小佐野町 6-62	058-322-2234	8:30～17:30 日・8/13～8/15 12/30～1/3	各務原市 岐阜市東部・岐南町	30名	○
2170500496	デイサービス各務原	〒504-0832 蘇原花園町 3-22	058-382-9978	9:00～16:30 土・日・年末年始	各務原市 岐阜市・岐南町	25名	○
2170501114	デイサービス Com.Do2	〒509-0141 鷺沼各務原町 9-195	058-370-2800	8:30～17:30 日・祝・8/14～8/15 12/31～1/3	各務原市・犬山市 関市・坂祝町	30名	○
2170501833	デイサービス Com.Do33	〒509-0108 須衛町 1-132	058-379-3773	8:30～17:30 日・祝・8/14～8/15 12/31～1/3	各務原市・犬山市 関市・坂祝町	45名	○
2170501809	デイサービス Com.DoDANKE	〒509-0135 鷺沼羽場町 3-33-1	058-385-1155	8:30～17:30 日・祝・8/14～8/15 12/31～1/3	各務原市・犬山市 関市・坂祝町	30名	○
2170500322	デイサービスセンター飛鳥美谷苑	〒504-0018 那加西市場町 7-285-1	058-380-3102	8:30～17:30 日・1/1～1/3	各務原市 他要相談	25名	○
2170500595	デイサービスセンターいずみの郷	〒504-0827 蘇原沢上町 4-2-6	058-380-3133	9:00～17:00 日・年末年始	各務原市・岐阜市	40名	○
2170500512	デイサービスセンターかがやき	〒504-0832 蘇原花園町 3-4	058-389-4622	8:30～17:30 日・年末年始	各務原市・その他	40名	○

事業所番号	事業所名	住 所	電話番号	営業時間・休日	送迎範囲	定員	総合事業
2170500371	デイサービスセンターさかい	〒504-0825 蘇原栢沢町 1-45	058-382-1113	8:30～18:00 日・8/13～8/15 12/31～1/3	各務原市	25名	○
2170502054	デイサービスセンタージョイフル各務原	〒509-0143 鷺沼小伊木町 3-170-1	058-379-5411	8:00～17:30 1/1～1/2	各務原市・加茂郡坂祝町 犬山市の一部	45名	○
2170500975	デイサービスセンター ニックかかみ野苑	〒509-0141 鷺沼各務原町 8-7	058-385-5812	8:30～17:30 日・12/31～1/3	各務原市	50名	○
2110501695	デイサービスセンターラベンダー	〒509-0114 緑苑中 3-2-34	058-379-3500	8:00～17:00 土・日	各務原市	30名	○
2170502070	デイサービスセンター レスパイトうぬま西	〒509-0141 鷺沼各務原町 2-136	058-322-5560	8:30～17:30 日・1/1～1/3	各務原市	60名	○
2170501312	デイサービス花の木おおの	〒504-0934 大野町 5-69-1	058-322-5762	8:00～18:00 日・祝・12/29～1/3	各務原市・岐阜市 羽島市・一宮市等	40名	○
2170502203	デイサービス花の木こざの	〒504-0942 小佐野町 5-175-1	058-372-8020	8:00～18:00 日・祝・12/29～1/3	各務原市・羽島郡 岐阜市東部	35名	
2170500108	ニチケアセンター各務原	〒504-0821 蘇原瑞雲町 3-28	058-380-2284	9:00～18:00 日・12/30～1/3	各務原市	35名	○
2170501593	ゆかりの郷デイサービスセンター花園	〒504-0832 蘇原花園町 3-59-1	058-372-3126	8:30～17:30 日・1/1	各務原市・ 岐阜市東部	40名	○
2170600155	リバーサイド川島園デイサービス	〒501-6025 川島河田町 1348	0586-89-5611	9:25～16:30 日・12/30～1/3	川島地区・ 岐南町・笠松町 岐阜市柳津町	40名	○

通所リハビリテーション

通所リハビリテーションは、利用者が可能な限り自宅で自立した日常生活を送ることができるよう、通所リハビリテーションの施設（老人保健施設、病院、診療所など）に通い、食事や入浴などの日常生活上の支援や、生活機能向上のための機能訓練や口腔機能向上サービスなどを日帰りで提供します。

事業所番号	事業所名	住 所	電話番号	営業時間・休日	送迎範囲	定員
2150580021	コートレイ各務原	〒504-0843 蘇原青雲町 4-1-70	058-382-3399	8:30～16:30 日・祝・お盆・年末年始	各務原市	10名
2110501422	第一リハビリセンター	〒504-0843 蘇原青雲町 4-1-70	058-382-3399	8:30～12:30 日・祝・お盆・年末年始	各務原市	10名
2150580013	デイケアきらら	〒509-0108 須衛町 3-136	058-370-8875	8:30～17:30 日・祝・8/14～8/15 12/31～1/3	各務原市	40名
21B0500018	デイケアセンターみつばち	〒509-0124 鷺沼山崎町 6-8-2	058-384-2101	8:00～17:00 日・1/1～1/3	各務原市・坂祝町 犬山市北部	40名
2150580054	フェニックスデイケアセンター A	〒509-0141 鷺沼各務原町 6-50	058-322-2222	8:30～17:30 日・祝・8/14～8/15 12/31～1/3	各務原市・犬山市 関市・坂祝町	50名
2110502412	フェニックスデイケアセンター S	〒509-0141 鷺沼各務原町 6-50	058-322-2222	8:30～17:30 土・日・祝・8/14～8/15 12/31～1/3	各務原市・犬山市 関市・坂祝町	20名

短期入所生活介護

短期入所生活介護は、利用者が可能な限り自宅で自立した日常生活を送ることができるよう、自宅にこもりきりの利用者の孤立感の解消や心身機能の維持回復だけでなく、家族の介護の負担軽減などを目的として実施します。

介護老人福祉施設（特別養護老人ホーム）などが、常に介護が必要な方の短期間の入所を受け入れ、入浴や食事などの日常生活上の支援や、機能訓練などを提供します。

事業所番号	事業所名	住 所	電話番号	居室の状況			主な利用料 (1日あたり)※			送迎範囲
				個 室	多 床 室	定 員	個 室	多 床 室	食 費	
2170501791	あずみ苑各務原	〒509-0147 鷺沼川崎町 3-140-1	058-380-5165	24 部屋		24名	2,750 円		1,990 円	各務原市・美濃加茂市 関市・岐阜市
2170502302	各務原ショートステイ そよ風	〒504-0845 蘇原申子町 1-79-2	058-380-5117	30 部屋		30名	2,800 円		2,410 円	各務原市・岐阜市・ 関市・岐南町・江南市・ 犬山市・扶桑町
2170501643	ショートステイ サフィールいなは	〒504-0927 上戸町 1-53	058-380-7770	10 部屋		10名	2,100 円		1,445 円	各務原市・岐阜市(長良川以南) 犬山市・丹羽郡・江南市
2170502047	ショートステイホーム ジョイフル各務原	〒509-0143 鷺沼小伊木町 3-170-1	058-379-5411	20 部屋		20名	2,006 円		1,445 円	各務原市・犬山市の一部
2170501189	地域密着型特別養護 老人ホームメゾンペイネ	〒509-0141 鷺沼各務原町 9-195	058-370-5225	10 部屋		10名	2,000 円		1,683 円	各務原市・犬山市・ 関市・坂祝町
2170500066	つつじ苑ショートステイ	〒504-0931 大佐野町 2-58	058-371-5141	5 部屋	3 部屋	15名	1,171 円	855 円	1,445 円	各務原市
2170500306	特別養護老人ホーム 飛鳥美谷苑	〒504-0018 那加西市場町 7-285-1	058-380-3102	6 部屋	7 部屋	20名	1,171 円	855 円	1,445 円	各務原市・その他
2170501346	特別養護老人ホーム オーク	〒504-0021 那加前洞新町 4-22	058-216-7009	17 部屋		17名	2,100 円		1,480 円	各務原市・ 岐阜市(要相談)
2170500074	特別養護老人ホーム カーサ・レスパイト	〒504-0815 蘇原東栄町 1-50	058-371-3900	10 部屋		10名	2,800 円		2,000 円	各務原市
2170501122	不動丘ガーデンヒルズ	〒504-0838 那加不動丘 2-20-1	058-389-5670	20 部屋		20名	2,200 円		1,700 円	各務原市・岐阜市・関市・ 美濃加茂市・羽島郡他
2170600122	リバーサイド川島園 短期入所生活介護	〒501-6025 川島河田町 1348	0586-89-5602	4 部屋	7 部屋	20名	1,171 円	855 円	1,445 円	各務原市・岐阜市・岐南町・ 笠松町・愛知県(要相談)

※別途費用負担がありますので、詳細は各事業所にお問い合わせ下さい。

短期入所療養介護

短期入所療養介護は、利用者が可能な限り自宅で自立した日常生活を送ることができるよう、療養生活の質の向上及び家族の介護の負担軽減などを目的として実施します。

医療機関や介護老人保健施設が、日常生活上の世話や、医療、看護、機能訓練などを提供します。

事業所番号	事業所名	住 所	電話番号	居室の状況			主な利用料 (1日あたり)※			送迎範囲
				個 室	多 床 室	定 員	個 室	多 床 室	食 費	
2110501000	(3/31 まで) 医療法人秀幸会 横山病院	〒504-0964 那加元町 8	058-382-0119	2 部屋	12 部屋	41名	3,500 円	430 円	1,600 円	
	(4/1 から) 医療法人秀幸会 横山病院介護医療院	〒504-0964 那加元町 8	058-382-0119	2 部屋	11 部屋	38名	3,500 円	786 円	1,600 円	
2150580062	介護老人保健施設 ハートピア・フェニックス	〒509-0141 鷺沼各務原町 6-50	058-322-2221	20 部屋		20名	3,000 円		1,530 円	各務原市・関市・ 犬山市・坂祝町
2150580054	介護老人保健施設 リハトピア・フェニックス	〒509-0141 鷺沼各務原町 6-50	058-322-2220	20 部屋		20名	3,000 円		1,530 円	各務原市・関市・ 犬山市・坂祝町
2110502420	フェニックス在宅支援クリニック	〒509-0141 鷺沼各務原町 6-50	058-322-2100	5 部屋	4 部屋	19名	3,000 円		1,530 円	各務原市・関市・ 犬山市・坂祝町
21B0500018	各務原リハビリテーション介護医療院	〒509-0124 鷺沼山崎町 6-8-2	058-384-8399	7 部屋	36 部屋 (空床利用)	113名	2,000 円	500 円	1,600 円	各務原市・坂祝町 犬山市北部
2150580021	コートレイ各務原	〒504-0843 蘇原青雲町 4-1-70	058-382-3399	1 部屋	2 部屋	5名	1,100 円		1,600 円	各務原市
2150580013	老人保健施設 サンバレーかかみ野	〒509-0108 須衛町 3-136	058-370-7777	35 部屋	32 部屋	139名	1,820 円	500 円	1,530 円	各務原市・関市・ 犬山市・坂祝町

※別途費用負担がありますので、詳細は各事業所にお問い合わせ下さい。

特定施設入居者生活介護

特定施設入居者生活介護は、利用者が可能な限り自立した日常生活を送ることができるよう、指定を受けた有料老人ホームや軽費老人ホームなどが、食事や入浴などの日常生活上の支援や、機能訓練などを提供します。

事業所番号	事業所名	住 所	電話番号	主な利用料（1日あたり）※				定員	看取り
				家賃	光熱費	食費	その他		
2170501353	オークヒルズ各務野 (軽費老人ホーム)	〒509-0133 鵜沼古市場町 2-9	058-379-1011	700 円	50 円	1,572 円	事務費 330 ~ 1,540 円	50名	○
2170501494	介護付き有料老人ホーム いずみ野	〒501-6027 川島緑町 1-138-1	0586-89-3066	2,333 円	1,466 円	1,800 円	手厚い介護費 300円 おやつ代 100円	20名	○
2170501437	介護付き有料老人ホーム かがみはらの憩	〒504-0934 大野町 2-225-1	058-380-2028	3,334 円		1,188 円	管理費 770 円	30名	○

※別途費用負担がありますので、詳細は各事業所にお問い合わせ下さい。

福祉用具貸与

福祉用具貸与は、利用者が可能な限り自宅で自立した日常生活を送ることができるよう、指定を受けた事業者が、利用者の心身の状況、希望及びその生活環境等をふまえ、適切な福祉用具を選ぶための援助・取り付け・調整などを行い、福祉用具を貸与します。福祉用具を利用することで日常生活上の便宜を図り、家族の介護の負担軽減などを目的として実施します。

事業所番号	事業所名	住 所	電話番号	営業時間	休日
2170500017	株式会社五月商店	〒509-0133 鵜沼古市場町 2-56-3	058-384-0231	9:00 ~ 18:00	日・祝
2170500272	コープぎふ福祉サポートセンター	〒504-0905 蘇原六軒町 3-38-2	058-380-3030	8:45 ~ 17:30	日・1/1~1/4
2170502237	福祉サポート 岐阜営業所	〒504-0906 那加桐野外二ヶ所大字入会地 6-4 エステイタス KN-6 102号	058-380-2201	9:00 ~ 18:00	土・日・祝・12/30~1/3
2170500140	有限会社メディックス	〒509-0143 鵜沼小伊木町 1-70-1	058-384-8407	9:00 ~ 17:45	土・日・祝

特定福祉用具販売

特定福祉用具販売は、利用者が可能な限り自宅で自立した日常生活を送ることができるよう、福祉用具販売の指定を受けた事業者が、入浴や排泄に用いる、貸与になじまない福祉用具を販売します。福祉用具を利用することで日常生活上の便宜を図り、家族の介護の負担軽減などを目的として実施します。

事業所番号	事業所名	住 所	電話番号	営業時間	休日
2170500017	株式会社五月商店	〒509-0133 鵜沼古市場町 2-56-3	058-384-0231	9:00 ~ 18:00	日・祝
2170500272	コープぎふ福祉サポートセンター	〒504-0905 蘇原六軒町 3-38-2	058-380-3030	8:45 ~ 17:30	日・1/1~1/4
2170502237	福祉サポート 岐阜営業所	〒504-0906 那加桐野外二ヶ所大字入会地 6-4 エステイタス KN-6 102号	058-380-2201	9:00~18:00	土・日・祝・12/30~1/3
2170500140	有限会社メディックス	〒509-0143 鵜沼小伊木町 1-70-1	058-384-8407	9:00 ~ 17:45	土・日・祝

地域密着型サービス

地域密着型サービスは、要介護者が住み慣れた地域での生活を継続するためのサービスを提供します。各務原市に住民票がある方が利用できます。

定期巡回・随時対応型訪問介護看護

定期巡回・随時対応型訪問介護看護は、定期的な巡回や随時通報への対応など、利用者の心身の状況に応じて、24 時間 365 日必要なサービスを必要なタイミングで柔軟に提供します。訪問介護員と看護師が連携しているため、介護と看護の一体的なサービス提供を受けることもできます。

要介護 1 以上の方が利用できます。

事業所番号	事業所名	住 所	電話番号	営業時間	休日	訪問可能時間帯
2190500294	24 時間訪問介護看護あすか	〒509-0124 鵜沼山崎町 6-8-2	058-384-2455	24 時間	なし	24 時間

地域密着型通所介護

地域密着型通所介護は、利用定員が 19 人未満の「小規模型」の事業所で通所介護サービスを受けることができます。

事業所番号	事業所名	住 所	電話番号	営業時間・休日	定員	総合事業
2190500435	サフィールうめまデイサービスセンター	〒509-0135 鵜沼羽場町 3-10-1	058-372-8201	8:30 ~ 17:30 土・日・祝 (祝日の週は土曜営業)	15 名	○
2190500336	シニアフィットネスこもれび デイサービス川島	〒501-6022 川島松倉町 2370-32	0586-89-6418	8:30 ~ 16:30 土・日・祝・お盆・年末年始	18 名	○
2190500450	翼〜ウィング〜	〒501-6025 川島河田町 1019-3	0586-52-4422	9:00 ~ 16:15 日・8/13 ~ 8/15・12/29 ~ 1/3	15 名	○
2170501486	デイサービス庵	〒509-0108 須衛町 1-285-1	058-322-4157	8:30 ~ 18:00 日・祝・12/30 ~ 1/3	10 名	○
2190500344	デイサービス Com.Do	〒509-0141 鵜沼各務原町 4-318	058-379-2022	8:30 ~ 17:30 日・祝・8/14 ~ 8/15・12/31 ~ 1/3	10 名	○
21A0500028	※デイサービス Com.Do パークサイドテラス	〒504-0911 那加門前町 2-10	058-372-3535	8:30 ~ 17:30 土・日・祝・8/14 ~ 8/15・12/31 ~ 1/3	40 名	○
2190500310	デイサービスさくらの里 各務原	〒504-0909 那加信長町 2-89-1	058-371-1144	9:00 ~ 16:00 土・日・1/1 ~ 1/3	10 名	
2190500468	デイサービスさわやか伝言ばん	〒509-0126 鵜沼東町 8-5	058-379-5017	9:00 ~ 16:10 日・12/30 ~ 1/3	8 名	○
2170500405	デイサービスセンターわたぼうし	〒509-0146 鵜沼三ツ池町 5-173-1	058-385-1475	9:20 ~ 14:30 日・祝・8/13 ~ 8/16・12/29 ~ 1/5	10 名	○
2170501536	デイサービスマリアの丘	〒504-0941 三井町 4-261	058-383-8837	8:30 ~ 17:30 日・木・12/31 ~ 1/3	10 名	
2190500385	デイサービスゆめ工房	〒509-0135 鵜沼羽場町 5-146	058-379-3055	9:00 ~ 16:30 日・12/30 ~ 1/3	10 名	○
2170501155	ピッコロデイサービスセンター	〒509-0145 鵜沼朝日町 3-136	058-384-6215	8:30 ~ 16:30 土・日・8/13 ~ 8/15・12/29 ~ 1/4	10 名	○
2170501478	民家のデイサービス ひお里苑	〒504-0914 三井東町 1-79	058-322-6938	8:30 ~ 17:30 日・祝・12/31 ~ 1/3	10 名	○
2170501403	ゆめふる仲間への街	〒504-0026 那加前野町 3-133	058-216-8500	9:00 ~ 16:15 土・日・祝	18 名	○
2190500393	リハビリデイサービス Com.Do 那加	〒504-0954 那加栄町 10	058-322-5757	8:30 ~ 17:30 日・祝・8/14 ~ 8/15・12/31 ~ 1/3	18 名	

※総合事業のみ実施

認知症対応型通所介護

認知症対応型通所介護は、認知症の利用者を対象にした専門的なケアを提供するサービスで、利用者が可能な限り自宅で自立した日常生活を送ることができるよう、認知症の利用者が通所介護の施設（デイサービスセンターやグループホームなど）に通い、施設では、食事や入浴などの日常生活上の支援や、生活機能向上のための機能訓練や口腔機能向上サービスなどを日帰りで提供することにより、自宅にこもりきりの利用者の社会的孤立感の解消や心身機能の維持回復だけでなく、家族の介護の負担軽減などを目的として実施します。施設は利用者の自宅から施設までの送迎も行います。

事業所番号	事業所名	住 所	電話番号	営業時間・休日	定員
2190500278	愛の家デイサービス各務原前洞新町	〒504-0021 那加前洞新町 3-3	058-375-3040	9:00～18:00 年中無休	3名
2190500161	デイサービスあい	〒504-0804 蘇原新生町 3-13	058-380-2068	8:00～17:00 日・12/30～1/3	12名
2170500488	デイサービスセンターすずらん	〒509-0135 鶴沼羽場町 3-35-2	058-385-3033	8:30～17:30 日・祝・8/14～15・12/31～1/3	24名
2190500146	デイサービスセンターほおずき	〒504-0926 上中屋町 2-183	058-382-2201	9:00～17:00 土・日	12名

小規模多機能型居宅介護

小規模多機能型居宅介護は、利用者が可能な限り自立した日常生活を送ることができるよう、利用者の選択に応じて、施設への「通い」を中心として、短期間の「宿泊」や利用者の自宅への「訪問」を組合せ、家庭的な環境と地域住民との交流の下で日常生活上の支援や機能訓練を行います。

事業所番号	事業所名	住 所	電話番号	主な利用料（1日あたり）※			通いサービス提供時間帯	送迎範囲	登録定員	看取り対応
				個室	多床室	食費				
2190500138	あかりの家 川島苑	〒501-6022 川島松倉町 1435	0586-89-4400	1,600円		1,480円	9:00～16:00	各務原市	29名	○
2190500419	ジョイフル新那加	〒504-0961 那加新那加町 28-2	058-380-5311	1,270円		1,435円	7:00～20:00	各務原市	29名	
2190500054	小規模多機能型居宅介護プラタナス	〒504-0021 那加前洞新町 4-49	058-260-7383	1,500円		1,500円	9:00～16:00	各務原市	25名	
2190500120	小規模多機能型居宅介護らぼら・ぼら	〒509-0141 鶴沼各務原町 9-195	058-370-2800	2,000円		1,746円	9:00～16:00	各務原市	29名	○
2190500013	七耀の杜	〒509-0126 鶴沼東町 5-7	058-379-3378	1,000円		1,420円	10:00～16:00	各務原市	25名	
2190500070	ニックふれあいセンターかかみ野	〒509-0141 鶴沼各務原町 8-7	058-384-6712	2,000円		580円	8:45～17:45	各務原市	29名	
2190500104	陽だまりの宿	〒504-0941 三井町 2-14-1	058-213-3375	1,400円		1,400円	9:00～17:00	各務原市	29名	○

※別途費用負担がありますので、詳細は各事業所にお問い合わせ下さい。

看護小規模多機能型居宅介護

看護小規模多機能型居宅介護は、利用者が可能な限り自立した日常生活を送ることができるよう、利用者の状況に応じて、施設への「通い」や短期間の「宿泊」、利用者の自宅への「訪問」（介護と看護）を組合せ、その療養生活を支援し、心身の機能の維持回復や機能訓練を行います。

事業所番号	事業所名	住 所	電話番号	主な利用料（1日あたり）※			通いサービス提供時間帯	送迎範囲	登録定員	看取り対応
				個室	多床室	食費				
2190500401	看護小規模多機能型居宅介護このはずく	〒504-0827 蘇原沢上町 2-59	058-383-5256	1,500円		1,470円	9:00～16:00	各務原市	29名	○

※別途費用負担がありますので、詳細は各事業所にお問い合わせ下さい。

認知症対応型共同生活介護

認知症対応型共同生活介護は、認知症の利用者を対象にした専門的なケアを提供するサービスです。利用者が可能な限り自立した日常生活を送ることができるよう、認知症の利用者が、グループホームに入所し、家庭的な環境と地域住民との交流の下で、食事や入浴などの日常生活上の支援や、機能訓練などのサービスを受けます。

要支援2以上の方が利用できます。

事業所番号	事業所名	住 所	電話番号	主な利用料（1日あたり）※				定員	看取り対応
				家賃	光熱費	食費	その他		
2190500039	愛の家グループホームおがせ	〒509-0106 各務西町 2-201	058-385-5461	1,333円	1,192円	1,620円		18名	○
2190500211	愛の家グループホーム各務原鶴沼朝日	〒509-0145 鶴沼朝日町 3-154	058-379-3331	1,600円	1,402円	1,620円		18名	○
2190500187	愛の家グループホーム各務原前洞新町	〒504-0021 那加前洞新町 3-3	058-375-3040	1,750円	1,400円	1,620円		18名	○
2190500047	愛の家グループホーム各務原三井町	〒504-0941 三井町 2-12	058-382-8159	1,333円	1,192円	1,620円		18名	○
2170500801	グループホームあかり（各務原苑）	〒509-0105 各務山の前町 3-23-1	058-385-5545	2,000円	700円	800円	管理費 300円	18名	○
2190500088	グループホームあかり（川島苑）	〒501-6022 川島松倉町 1435	0586-89-6686	2,000円	700円	800円	事務管理費 9,000円/月	18名	○
2190500328	グループホーム笑顔いちばん各務原	〒504-0855 蘇原新栄町 3-6	058-372-5333	2,000円		1,200円	光熱費込み管理費 667円 リネン費 128円	18名	○
2170500959	グループホームさかい	〒504-0827 蘇原沢上町 2-43	058-380-3232	1,500円	300円	1,310円	シーツ代 1,500円/月 電化製品持込 1点につき 100円/月	18名	○
2170500769	グループホームサニーテラス	〒509-0141 鶴沼各務原町 9-204-3	058-370-9915	2,060円		1,375円	夏季冬季加算 100円	18名	○

※別途費用負担がありますので、詳細は各事業所にお問い合わせ下さい。

事業所番号	事業所名	住 所	電話番号	主な利用料（1日あたり）※				定員	看取り 対応
				家賃	光熱費	食費	その他		
2190500427	グループホームジョイフル各務原	〒509-0143 鷺沼小伊木町 3-170-1	058-379-5411	1,571 円	407 円	1,000 円	日用品費150円	9名	
2190500229	グループホームトリア希望町	〒504-0829 蘇原希望町 1-1-1	058-322-3333	1,970 円	350 円	1,500 円	おむつ代、理美容代など	18名	○
2190500302	グループホームトリア吉野町	〒504-0846 蘇原吉野町 3-43-1	058-322-8277	1,970 円	350 円	1,500 円	おむつ代、理美容代など	18名	○
2170500819	グループホーム菜の花	〒509-0126 鷺沼東町 6-8-1	058-379-6205	1,500 円	300 円	1,200 円	日常生活費400円	18名	
2170500397	グループホーム ハート・いなば	〒504-0934 大野町 2-224-1	058-371-6233	1,567 円	900 円	867 円	冷暖房費100円	18名	○
2170500629	グループホームひだまり	〒509-0141 鷺沼各務原町 9-204-4	058-370-8885	2,060 円		1,375 円		27名	○
2190500153	グループホーム百々各務原	〒504-0008 那加桐野町 7-44-1	058-389-0200	1,550 円	600 円	950 円	管理費650円	18名	○
2170500389	グループホームやすらぎ	〒504-0824 蘇原旭町 1-89-1	058-382-5822	1,300 円		1,630 円	共益費430円 理美容費1,300円等	9名	○
2170500645	グループホームゆず	〒504-0018 那加西市場町 5-120	058-375-3855	900 円	500 円	1,000 円	理美容代、おむつ代・ 病院・薬代など	18名	○
2170500660	グループホーム私の部屋	〒509-0108 須衛町 3-151	058-370-1200	2,060 円		1,375 円		27名	○
2190500419	ジョイフル新那加	〒504-0961 那加新那加町 28-2	058-380-5311	1,602 円	514 円	1,000 円	管理費505円	18名	

※別途費用負担がありますので、詳細は各事業所にお問い合わせ下さい。

地域密着型特定施設入居者生活介護

地域密着型特定施設入居者生活介護は、利用者が可能な限り自立した日常生活を送ることができるよう、指定を受けた入居定員 30 人未満の有料老人ホームや軽費老人ホームなどが、食事や入浴などの日常生活上の支援や、機能訓練などを提供します。

事業所番号	事業所名	住 所	電話番号	主な利用料（1日あたり）※				定員	看取り 対応
				家賃	光熱費	食費	その他		
2190500443	介護付有料老人ホーム ウイステリア	〒509-0114 緑苑中 3-4	058-379-7575	2,300 円	1,760 円	1,590 円	管理費 (光熱費に含む)	29名	○
2190500419	ジョイフル新那加 (軽費老人ホーム)	〒504-0961 那加新那加町 28-2	058-380-5311	2,037 円	600 円	1,514 円	教養娯楽費50円 上乘せ介護費 3,000円/月ほか	29名	○

※別途費用負担がありますので、詳細は各事業所にお問い合わせ下さい。

地域密着型介護老人福祉施設入所者生活介護

地域密着型介護老人福祉施設入所者生活介護は、利用者が可能な限り自立した日常生活を送ることができるよう、入所定員 30 人未満の介護老人福祉施設（特別養護老人ホーム）が、常に介護が必要な方の入所を受け入れ、入浴や食事などの日常生活上の支援や、機能訓練、療養上の世話などを提供します。地域密着型介護老人福祉施設入所者生活介護は、明るく家庭的な雰囲気があり、地域や家族との結びつきを重視した運営を行うこととされています。

事業所番号	事業所名	住 所	電話番号	居室の状況				主な利用料（1日あたり）※				看取り 対応
				型 個 室	個 従 来 室	多 床 室	定 員	型 個 室	個 従 来 室	多 床 室	食 費	
2190500179	地域密着型特別養護 老人ホームオーク	〒504-0021 那加前洞新町 4-22	058-216-7009	29 部屋			29名	2,250 円			1,480 円	○
2190500245	地域密着型特別養護 老人ホーム DANKE	〒509-0135 鷺沼羽場町 3-35-1	058-370-0070	29 部屋			29名	2,700 円			1,530 円	○
2190500096	地域密着型特別養護 老人ホームメゾンペイネ	〒509-0141 鷺沼各務原町 9-195	058-370-5225	29 部屋			29名	2,700 円			1,683 円	○
2190500260	地域密着型特別養護 老人ホーム夢	〒504-0815 蘇原東栄町 2-88	058-372-6886	29 部屋			29名	2,006 円			1,550 円	○
2190500237	特別養護老人ホーム サフィールいなば	〒504-0927 上戸町 1-53	058-380-7770	29 部屋			29名	2,100 円			1,445 円	○
2190500203	特別養護老人ホーム サフィールそはら	〒504-0905 蘇原六軒町 3-6	058-371-3910	29 部屋			29名	2,006 円			1,445 円	○

※別途費用負担がありますので、詳細は各事業所にお問い合わせ下さい。

施設サービス

施設サービスは、自宅での生活が困難になった方が介護保険施設に入所して利用するサービスです。

介護老人福祉施設

介護老人福祉施設（特別養護老人ホーム）は、入所者が可能な限り在宅復帰できることを念頭に、常に介護が必要な方の入所を受け入れ、入浴や食事などの日常生活上の支援や、機能訓練、療養上の世話などを提供します。

原則、要介護3以上の方が利用できます。

事業所番号	事業所名	住 所	電話番号	居室の状況				主な利用料 (1日あたり)※				看取り 対応
				型 個室	個 従来 室型	多 床室	定 員	型 個室	個 従来 室型	多 床室	食 費	
2170500306	特別養護老人ホーム 飛鳥美谷苑	〒504-0018 那加西市市場町 7-285-1	058-380-3102	30 部屋	24 部屋	14 部屋	100名	2,006 円	1,171 円	855 円	1,445 円	○
2170500074	特別養護老人ホーム カーサ・レスパート	〒504-0815 蘇原東栄町 1-50	058-371-3900	60 部屋	30 部屋		90名	2,800 円	2,800 円		2,000 円	○
2170502039	特別養護老人ホーム ジョイフル各務原	〒509-0143 鷺沼小伊木町 3-170-1	058-379-5411	80 部屋			80名	2,006 円			1,445 円	○
2170500066	特別養護老人ホーム つつじ苑	〒504-0931 大佐野町 2-58	058-371-5141		10 部屋	17 部屋	60名		1,150 円	840 円	1,445 円	○
2170501940	特別養護老人ホーム 菜の花	〒509-0124 鷺沼山崎町 4-1-1	058-322-2080		20 部屋	10 部屋	60名		1,171 円	855 円	1,445 円	○
2170600122	特別養護老人ホーム リバーサイド川島園	〒501-6025 川島河田町 1348	0586-89-5611		36 部屋	20 部屋	100名	1,171 円	855 円	1,445 円		○

※別途費用負担がありますので、詳細は各事業所にお問い合わせ下さい。

介護老人保健施設

介護老人保健施設は、在宅復帰を目指している方の入所を受け入れ、入所者が可能な限り自立した日常生活を送ることができるよう、リハビリテーションや必要な医療、介護などを提供します。

要介護1以上の方が利用できます。

事業所番号	事業所名	住 所	電話番号	居室の状況				主な利用料 (1日あたり)※			
				型 個室	個 従来 室型	多 床室	定 員	型 個室	個 従来 室型	多 床室	食 費
2150580021	老人保健施設 コートレイ各務原	〒504-0843 蘇原青雲町 4-1-70	058-382-3399		2 部屋	18 部屋	70名		1,100 円		1,600 円
2150580013	老人保健施設 サンパレーかかみ野	〒509-0108 須衛町 3-136	058-370-7777		35 部屋	32 部屋	139名		1,820 円	500 円	1,683 円
2150580062	介護老人保健施設 ハートピア・フェニックス	〒509-0141 鷺沼各務原町 6-50	058-322-2221	20 部屋			20名	3,000 円			1,683 円
2150580054	介護老人保健施設 リハトピア・フェニックス	〒509-0141 鷺沼各務原町 6-50	058-322-2220	20 部屋			20名	3,000 円			1,683 円

※別途費用負担がありますので、詳細は各事業所にお問い合わせ下さい。

介護療養型医療施設

介護療養型医療施設は、長期にわたって療養が必要な方の入所を受け入れ、入所者が可能な限り自宅で自立した日常生活を送ることができるよう、機能訓練や必要な医療、介護などを提供します。（令和6年4月1日以降は介護医療院に移行）

要介護1以上の方が利用できます。

事業所番号	事業所名	住 所	電話番号	居室の状況				主な利用料 (1日あたり)※					
				型 個室	個 従来 室型	多 床室	定 員	型 個室	個 従来 室型	多 床室	食 費		
2110501000	(3/31 まで) 医療法人秀幸会 横山病院	〒504-0964 那加元町 8	058-382-0119		2 部屋	12 部屋	41名				3,500 円	737 円	1,600 円

※別途費用負担がありますので、詳細は各事業所にお問い合わせ下さい。

介護医療院

介護医療院は、主に長期にわたり療養が必要な方が対象の施設です。医療と介護（日常生活上のお世話）が一体的に受けられます。

要介護1以上の方が利用できます。

事業所番号	事業所名	住 所	電話番号	居室の状況				主な利用料 (1日あたり)※					
				型 個室	個 従来 室型	多 床室	定 員	型 個室	個 従来 室型	多 床室	食 費		
2110501000	(4/1 から) 医療法人秀幸会 横山病院介護医療院	〒504-0964 那加元町 8	058-382-0119		2 部屋	11 部屋	38名				3,500 円	737 円	1,600 円
21B0500018	各務原リハビリテーション介護医療院	〒509-0124 鷺沼山崎町 6-8-2	058-384-8399		7 部屋	36 部屋	113名				2,000 円	500 円	1,600 円

※別途費用負担がありますので、詳細は各事業所にお問い合わせ下さい。

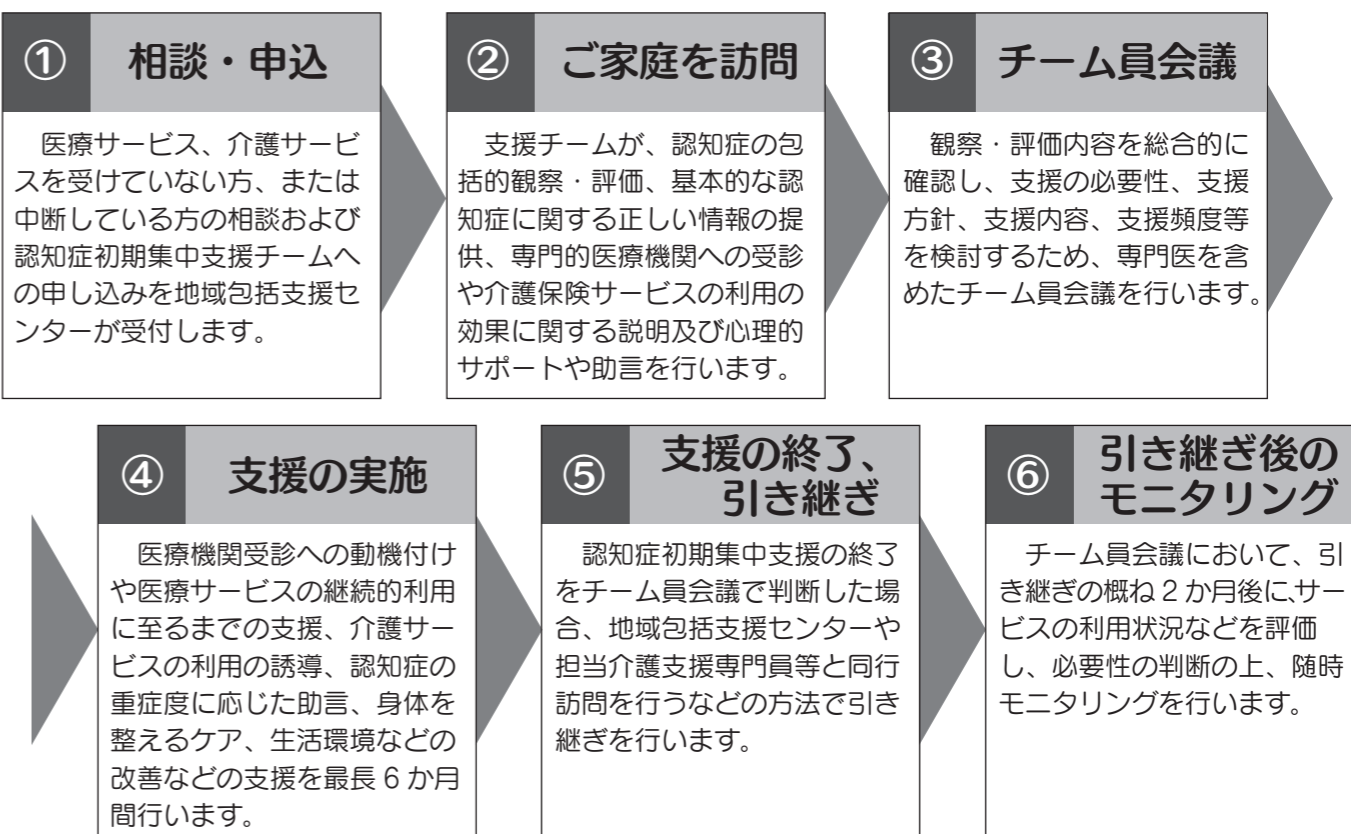
住み慣れた地域で自分らしく暮らし続けるためにサポートします。

認知症初期集中支援チーム

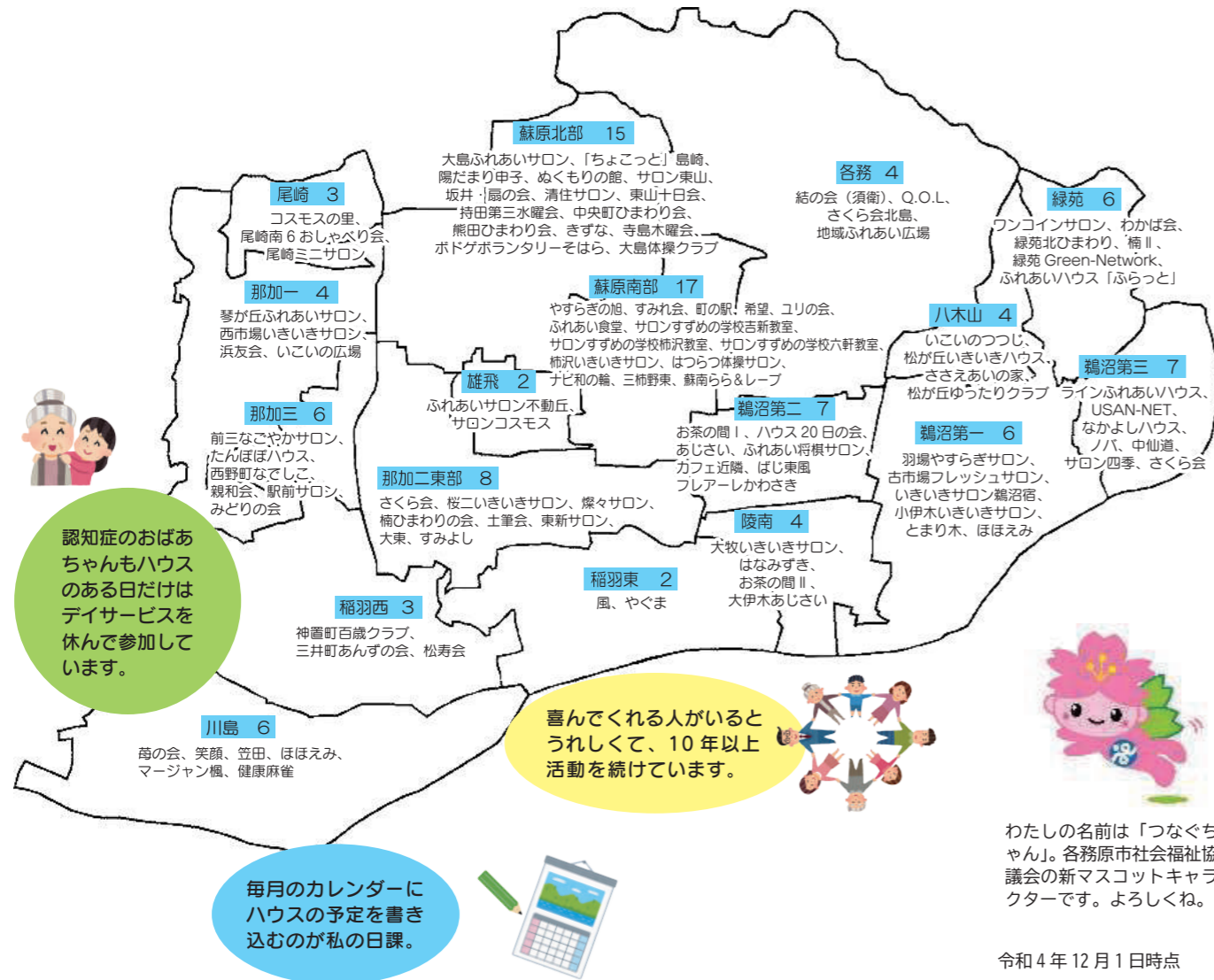
認知症に係る専門的な知識・技能を有する医師の下、複数の専門職がチームとなって、認知症が疑われる方や認知症の方及びその家族を訪問し、お困りごとに一緒に対応し、適切な支援機関に結びつけるなどの支援を行います。

各務原市では、各務原病院に当事業の委託を行っております。

費用は
かかりません



あなたのまちの ボランティアハウス



【ボランティアハウスとは…】
 地域の誰もが参加でき、楽しみながら交流することのできる地域の拠点です。
 歩いて行ける公民館や集会所などで、参加者同士が一緒になって考え、楽しく交流しています。
 閉じこもりを防ぎ、生きがいを見つける場にもなります。
 現在、市内には98か所のボランティアハウスがあり、開催頻度も毎週、毎月、年間数回、平日は毎日オープンしている拠点などハウス毎に特色を持って活動に取り組まれています。
 地域の中で顔が見える関係を築くことは、フレイル予防にも効果があります。
 興味を持たれた方は下記までお問い合わせください。

社会福祉法人 **各務原市社会福祉協議会**
 電話 058-383-7610 FAX 058-382-3233
 メール shakyo@chive.ocn.ne.jp
 ウェブサイト <http://kakamigahara-shakyo.jp/>

ボランティアハウスなどの通いの場にお伺いします！ **フレイルチェック** で健康づくり

参加無料

フレイルは、年をとって体や心のはたらきが弱くなることをいいます。
 「何となくやせてきた」「歩くスピードが遅くなってきた」「外出することが減ってきた」など
 いつまでも、やりたいことや好きなことが続けられるようにフレイルチェックを受けてみませんか。

フレイルチェック 体験の感想

自分の体力がわかり 有意義でした!
 70歳代女性

多くの人に参加してもらいたい。各地域で多く実施すれば皆の健康が増進して元気な街が実現すると思う!
 80歳代男性

健康を振り返る機会を持つことが、フレイル予防の第1歩。
 ご自身の体をいたわり、できる範囲で生活習慣を見直すことが大切です。

みなさんで楽しくフレイルチェックしませんか

内容:
 ・フレイル予防のお話(食事・お口・運動など)
 ・質問票を使用しての日常生活の振り返り
 ・からだ測定(椅子からの立ち上がり、握力測定、他6項目)

お申し込み方法: 専用申込フォーム「QRコード(右記)」を読み取り、必要事項を入力し送信してください
 または、下記問い合わせ先までご連絡ください

申込フォーム

お問い合わせ先: 各務原市那加桜町1丁目6-9番地
 各務原市役所 健康福祉部 高齢福祉課
 TEL: 058-383-7258 (平日 8時30分~17時15分)
 FAX: 058-383-6365

“住み慣れた各務原”の 在宅医療を支えています!!

かかりつけ医

日頃から患者さんのホームドクターとして、初期治療や病状安定に努めています。また、病気の治療や健康に関する心配事など、気軽に相談できる身近な医師のこです。必要に応じて専門医や専門医療機関を紹介します。

在宅療養支援診療所

24時間連絡を受ける窓口を整え、他の医療機関や薬局などと連携し、往診・訪問診療を24時間行う体制を構築した診療所です。

【施設基準】

- 1) 診療所
- 2) 24時間連絡を受ける医師・看護師の連絡先を患家に提供
- 3) 24時間往診、訪問看護ができる体制
- 4) 緊急入院受け入れ体制

医療機関マップに★で表示

在宅療養後方支援病院

(各務原市とその周辺地域の担当病院：東海中央病院)

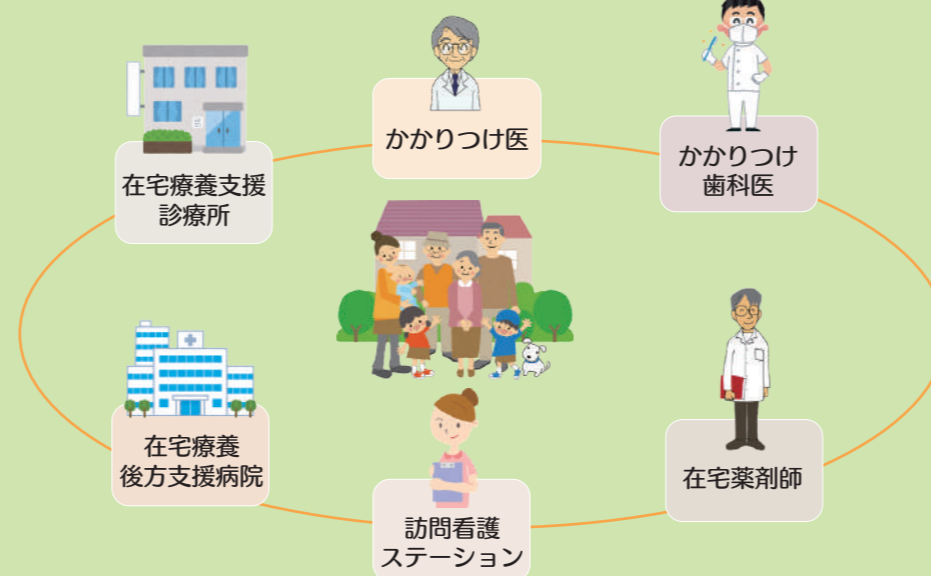
在宅療養されている患者さんが、急に体調を崩された時など緊急時に迅速に受診・入院できるように”24時間体制の後方支援”の役割を担う病院です。

【施設基準】

- 1) 200床以上のある病院であること
- 2) 緊急時にいつでも対応し、必要であれば入院を受け入れること
- 3) 在宅医療を提供している医療機関と連携し、3ヶ月に1回以上、診療情報の交換をしていること

【在宅医療】

自宅などの生活の場で行う医療のこと。訪問診療や往診、訪問看護師による医療処置、各専門職による歯科治療・薬の処方・リハビリなどをうけることができ、介護サービスとも連携して皆さんの生活を支えます。



かかりつけ歯科医

歯科治療について、むし歯や歯周病の早期発見・早期治療が可能になります。予防のための指導やアドバイス、口腔ケアも行います。必要に応じて適切な医療機関や病院を紹介します。訪問歯科診療「歯びねす」についても相談できます。

在宅薬剤師

在宅医療、在宅介護を実施している患者の自宅に訪問して業務を行う薬剤師です。在宅患者さんへの最適かつ効果的で、安全・安心な薬物療法を提供することを目的としています。

【主な業務内容】

- 1) 飲みにくい薬から他の薬への変更を検討
- 2) 薬の副作用や飲み合わせの確認
- 3) 薬剤の適切な管理・服用方法の指導
- 4) 薬剤服用歴の管理

訪問看護ステーション

病院からの退院、ご自宅での看取り及び健康に不安があるとき等に、ご利用できます。また、赤ちゃんからお年寄りまで相談できます。

【訪問看護の内容】

- 1) 24時間、365日相談に応じます。かかりつけ医と連携しています。
- 2) 医療機器をつけた方の療養生活を支援します。
- 3) 在宅リハビリ
ねたきり予防や機能回復、嚥下訓練など行います。
- 4) 医療保険、介護保険の双方に対応できます。
- 5) ご自宅以外でも受けられます。

専門職のための相談窓口を設置しています

各務原市の医療・介護関係者、地域包括支援センターに対し、在宅医療と介護の連携に関する相談の受付、連携調整、情報提供等を行います。

在宅医療と
介護の連携に
関すること

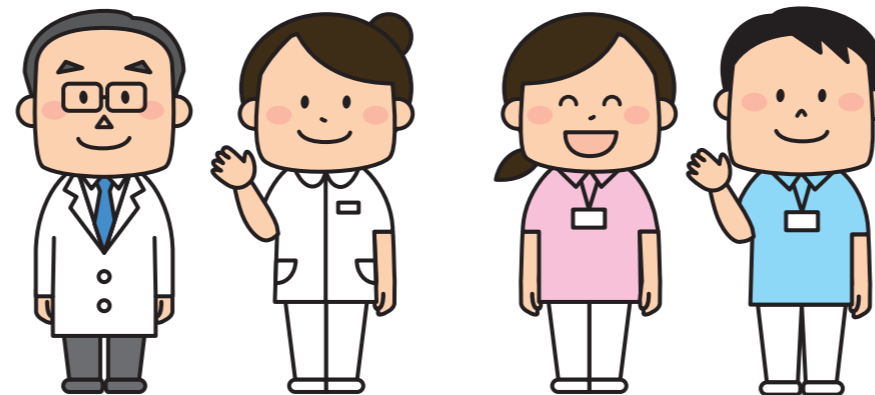
在宅歯科医療と
介護の連携に
関すること※1

在宅医療・介護 連携支援ステーション

場 所 東海中央病院 1階
(蘇原東島町 4-6-2)

受付場所 月～金曜日※2
(9:00～17:00)

☎090-9264-8004



在宅歯科医療・介護 連携支援室「歯びねす」

場 所 産業文化センター 5階
(那加桜町 2-186)

受付場所 月～金曜日※2
(13:00～16:00)

☎058-371-3201

※1 訪問歯科診療・口腔ケアの申込みも行っていきます。 ※2 (土日、祝祭日、12月29日～1月3日除く)

各務原市からの委託により、「在宅医療・介護連携支援ステーション」および「在宅歯科医療・介護連携支援室「歯びねす」」は、介護保険法（平成9年法律第123号）第115条の45第2項第4号に規定する在宅医療・介護連携推進事業として、相談支援業務を実施しています。

在宅医療・介護サービスを利用した際の料金の目安

※“医療”には3つの形態があります。



外来医療



在宅医療



入院医療

在宅医療とは、
在宅で療養を行っている方であって、疾病、傷病のために通院による療養が困難な場合に医師等がご自宅へ訪問し診察するものです。

Aさん 86歳 男性

慢性閉塞性肺疾患で入院中のAさんは状態安定してきました。本人と家族は、退院後自宅で療養生活をすることを希望されました。そこで病院の退院支援看護師が、かかりつけ医の各務クリニックに訪問診療（月2回）の依頼をして在宅療養できるよう調整しました。

◆主病名	慢性閉塞性肺疾患
◆在宅医療	月2回の訪問診療
◆要介護認定	要介護2
◆後期高齢者医療自己負担割合	1割
◆介護保険自己負担割合	1割
◆介護保険サービス	訪問看護 週2回 30分以上60分未満

主な利用サービス		費用
医療保険（在宅医療）	訪問診療・在宅酸素等	14,212円/月
介護保険	訪問看護週2回	7,548円/月
合計		21,760円/月



料金は目安ですので、詳細は各事業所にご確認ください。

Bさん（77歳 女性）の場合

右腎盂癌の末期で在宅療養中のBさん。各務クリニック（在宅療養支援診療所）の在宅医療を利用しながら在宅療養中です。状態は徐々に悪化し、頻回な訪問診療の必要性が生じてきましたが、最期まで自宅で暮らしていきたいと希望しています。

◆主病名	右腎盂癌末期
◆在宅医療	月2回の訪問診療+緊急往診2回
◆要介護認定	要介護4
◆後期高齢者医療自己負担割合	1割
◆介護保険自己負担割合	1割
◆医療保険サービス	訪問看護 週4回
◆介護保険サービス	福祉用具レンタル代

主な利用サービス		費用
医療保険（在宅医療）	訪問診療・緊急往診等	10,522円/月
医療保険	訪問看護週4回	15,580円/月
介護保険	福祉用具レンタル代 特殊寝台ベッド代	3,160円/月
合計		29,262円/月



料金は目安ですので、詳細は各事業所にご確認ください。

病院・診療所・歯科診療所・薬局マップ 北部西



病院・診療所							
番号	医療機関名	住所	電話番号	診療時間	診療科目	休診日	訪問診療
1	あらかき内科クリニック	那加石山町 1-133	058-371-1515	9:00～12:00 16:00～18:30	内科、小児科	木午後・土午後・日・祝	
2	いけだ内科クリニック	蘇原花園町 4-13-1	058-380-3511	9:00～12:00 15:30～18:30 (※12:00～13:00 予約検査)	内科、リウマチ科、 糖尿病内科、消化器内科	土午後・水・日・祝	
3	今尾医院	那加新加納町 2128	058-382-0048	9:00～12:00 17:00～19:00	内科、呼吸器内科、 消化器内科	木午後・土午後・日・祝	○
4	いわたキッズクリニック	蘇原吉野町 1-52-1	058-383-6661	9:00～12:00 15:00～17:30	小児科、アレルギー科	木午後・土午後・日・祝	
5	小野木医院 ★	蘇原大島町 5-167	058-382-0080	9:00～12:00 16:00～19:00 (婦人科火金午後17:00～18:00) (※婦人科は完全予約制)	内科、胃腸内科、 消化器内科、婦人科	木午後・土午後・日・祝 (婦人科 月午後、水午後、 木、土、日、祝)	○
6	各務原第一外科	蘇原青雲町 4-1-70	058-382-3399	9:00～12:00 16:00～19:00 土午後 16:00～18:00	整形外科、外科、 内科、消化器科	木午後・日・祝	
7	各務原にこファミリークリニック ★	那加土山町 2-228	058-383-2555	9:00～12:00 16:30～19:30 土午後 14:00～17:00	内科	木・日・祝	○
8	各務原病院	東山 1-60	058-389-2228	9:00～12:00 13:00～17:00 (受付 16:30まで) 土 9:00～12:30 (受付 12:00まで)	精神科、心療内科、 内科、神経内科	土午後・日・祝	○
9	kagayaki clinic 中村整形外科	蘇原花園町 3-4-1	058-383-6001	8:30～12:00 15:00～19:00 土午後 13:00～16:00	整形外科、リウマチ科、 リハビリテーション科	木・日・祝	
10	かとう耳鼻咽喉科サージクリニック	蘇原花園町 1-57-1	058-389-8733	9:00～12:00 16:00～19:00	耳鼻いんこう科、 アレルギー科	土午後・水・日・祝	
11	さくら通り岩本眼科	蘇原瑞穂町 1-43-1	058-380-3811	9:00～12:00 16:00～18:30	眼科	土午後・水・日・祝	
12	佐々木クリニック ★	那加西市場町 7-285-5	058-371-6663	8:30～12:00 16:00～19:00 ※ 8:30～9:00 予約検査 土 9:00～13:00	内科、外科、消化器科、 泌尿器科、リハビリテーション科、 小児科、肛門科	土午後・木・日・祝	○

★在宅療養支援診療所

病院・診療所							
番号	医療機関名	住 所	電話番号	診療時間	診療科目	休診日	訪問診療
13	さらの木皮膚科	蘇原新栄町 1-11	058-383-0255	9:30~12:30 15:30~19:00 土9:00~13:00	皮膚科・美容皮膚科	土午後・木・日・祝	
14	柴崎内科	那加柄山町 103-5	058-389-2800	9:00~12:00 16:30~19:00	内科、循環器科、呼吸器科、消化器科、小児科	土午後・日・祝	○
15	新加納内科	那加新加納町 1989-1	058-382-4969	8:30~12:00 16:00~18:30	内科、消化器内科、胃腸科	木午後・土午後・日・祝	
16	そはらこどもクリニック	蘇原新生町 2-47	058-371-7333	8:30~12:00 16:00~19:00	小児科	土午後・木・日・祝	○
17	そはら整形外科 ★	蘇原青雲町 2-22-2	058-371-8177	9:00~12:00 16:00~19:00	整形外科	水午後・土午後・日・祝	
18	そはら永田クリニック	蘇原外山町 2-71-1	058-371-0365	8:30~12:00 16:00~18:00	内科、消化器内科、胃腸内科、小児科、皮膚科	水午後・土午後・日・祝	○
19	ちあき眼科	那加萱場町 3-8 イオンモール各務原 1F	058-322-5716	9:30~12:30 15:00~18:30 土日・祝 10:00~12:30 14:30~18:00	眼科	水	
20	東海内科・内視鏡クリニック岐阜各務原院	那加桐野町 2-35	058-372-5411	9:00~12:00 15:30~19:00	内科、消化器内科、婦人科、糖尿病内科、腎臓内科、小児科	水午後・土午後・日・祝	○
21	那加こども医院	那加野畑町 2-105-1	058-382-8523	8:45~12:00 15:45~18:30	小児科、アレルギー科、内科	土午後・火・日・祝	
22	なかハートクリニック ★	那加前野町 3-167-1	058-325-8081	8:30~12:00 15:00~18:00	内科、循環器科、リハビリテーション科、小児科	水午後・土午後・日・祝	○
23	なぎクリニック	蘇原申子町 2-11-1	058-322-2390	9:00~12:00 15:00~18:30 土9:00~13:00	心療内科・精神科	土午後・木・日・祝	
24	花井整形外科	那加西市場町 4-1-2	058-371-6222	9:00~12:00 16:00~19:00	整形外科、リウマチ科、リハビリテーション科	木午後・土午後・日・祝	
25	林内科耳鼻咽喉科	蘇原新栄町 1-73-1	058-371-5511	9:00~12:30 16:00~19:00 土9:00~13:00	内科、消化器科、循環器科、小児科、耳鼻いんこう科	土午後・木・日・祝 (耳鼻いんこう科 土午後・火・木・日・祝)	○
26	ひらの内科クリニック ★	蘇原瑞穂町 3-76-1	058-383-0012	9:00~12:00 16:00~19:00	内科、循環器科、呼吸器科	木・日・祝	○
27	ひろせ腎・泌尿器科クリニック	那加西浦町 3-51	058-380-3660	9:00~11:30 15:30~18:00 水・土9:00~12:00	泌尿器科、内科	水午後・土午後・日・祝	
28	ふくろう在宅クリニック ★	蘇原野口町 5-130	058-389-2963	9:00~12:00 13:00~17:00 ※完全予約制 ※訪問診療は24時間で対応	内科、循環器内科、在宅診療	土・日・祝	○
29	ふせや内科小児科	那加日新町 5-48	058-372-8007	9:00~12:00 16:00~19:00	内科、小児科、神経内科	土午後・日午後・水・祝	
30	村上医院耳鼻咽喉科	蘇原東門町 2-78	058-371-7650	9:00~12:30 14:30~18:00	耳鼻いんこう科、小児科	火午後・土午後・日・祝 ※月曜が祝日の際、翌火曜午後は診療あり	
31	横山クリニック	那加北洞町 1-414-1	058-371-1211	8:30~12:00 15:00~18:00	小児科、内科、皮膚科、アレルギー科、婦人科	水午後・土午後・日・祝	
32	横山産院	蘇原瑞穂町 2-60-1	058-389-0311	9:00~12:00 15:00~18:00	産科、婦人科	水午後・土午後・日午後・祝	

★在宅療養支援診療所

歯科診療所							
番号	医療機関名	住 所	電話番号	診療時間	診療科目	休診日	在宅の取り組み
33	アストロデンタルクリニック・アストロキッズ	那加萱場町 3-8 イオンモール各務原 3F	058-389-0099	10:00~13:00 15:00~20:00 日・祝 10:00~13:00 15:00~18:00	歯科、矯正歯科、小児歯科	木	
34	いわた歯科医院	那加土山町 2-236	058-389-1808	9:00~13:00 15:00~19:00	歯科、矯正歯科、小児歯科	木・日・祝	
35	おおはし歯科クリニック	蘇原野口町 3-16	058-383-8317	9:00~12:30 14:30~19:00 土9:00~12:30 14:30~17:00	歯科、小児歯科	木・日・祝 (祝日の週 木曜午前診療)	
36	恩田歯科	尾崎北町 7-90	058-389-0053	9:00~12:00 15:00~19:00 土日午前のみ 9:00~12:00	歯科、小児歯科	木・祝・土日午後	
37	かさはら矯正歯科	那加石山町 2-20 M port ビル 1F	058-322-9988	10:00~13:00 14:30~19:00	矯正歯科	木・日 (第1水曜・土曜)	
38	かねみつ歯科	蘇原瑞穂町 2-35-1	058-383-8364	9:00~13:00 15:00~19:00 土9:00~13:00 14:30~18:00	歯科、矯正歯科、小児歯科、歯科口腔外科	木・日・祝	○
39	くおん歯科医院	那加野畑町 1-132	058-380-3515	9:00~12:00 13:30~18:30 土9:00~12:00 13:30~18:00	歯科、矯正歯科、小児歯科	木・日・祝	○
40	こなか歯科クリニック	蘇原花園町 1-37	058-380-7171	9:00~13:00 15:00~19:00	歯科、矯正歯科、小児歯科	木・日・祝	
41	こばファミリー歯科クリニック	那加緑町 2-17	058-389-0118	9:00~13:00 15:00~19:00 土9:00~13:00 14:00~17:00	歯科、小児歯科、歯科口腔外科	木・日・祝 (祝日の週 木曜診療)	○
42	坂井歯科医院	那加西市場町 2-81	058-382-0007	9:00~12:00 15:00~19:00	歯科、矯正歯科、小児歯科、歯科口腔外科	木・日・祝	○
43	たなはし歯科医院	那加日新町 8-10	058-382-9790	9:00~13:00 15:00~19:00	歯科、小児歯科	木・日・祝 (祝日の週 木曜診療)	○

歯科診療所							
番号	医療機関名	住 所	電話番号	診療時間	診療科目	休診日	在宅の取り組み
44	どうけ歯科	那加浜見町 2-196	058-389-6288	9:30~13:00 14:30~19:00	歯科、小児歯科	木・日・祝	
45	那加デンタルクリニック	那加野畑町 1-10	058-389-3651	9:30~12:30 14:30~19:30	歯科、矯正歯科、小児歯科	木・日・祝	
46	中西歯科	蘇原新生町 1-19-1	058-371-2455	9:30~12:30 14:30~19:00 金9:30~12:30 14:30~20:30	歯科、矯正歯科、小児歯科、歯科口腔外科	木・日・祝 (祝日の週 木曜診療)	○
47	堀田歯科	蘇原瑞穂町 5-37-1	058-383-4125	9:30~12:30 14:30~18:30	歯科、矯正歯科、小児歯科	木・日・祝	○
48	みずの歯科	蘇原吉野町 4-61	058-383-8118	9:00~12:00 14:00~19:00	歯科、矯正歯科、小児歯科	木・日・祝	○
49	よこやま歯科クリニック	蘇原持田町 3-96	058-389-0890	9:30~13:00 14:30~19:00	歯科、矯正歯科、小児歯科	木・日・祝	○
50	わかば歯科クリニック	蘇原青雲町 3-4-3	058-216-6480	9:00~11:30 13:30~18:30 土9:00~12:00 13:30~17:30	歯科、矯正歯科、小児歯科、歯科口腔外科	水・日・祝 (祝日の週 木曜診療)	

薬局							
番号	医療機関名	住 所	電話番号	FAX 番号	営業時間	休日	在宅の取り組み
51	アイン薬局那加店	那加西市場町 7-288-3	058-380-1027	058-380-1037	月・火・木・金 9:00~19:00 水 9:00~17:00 土 9:00~13:30	土曜午後・日・祝	○
52	アポロ調剤薬局蘇原店	蘇原申子町 2-11-10	058-372-2168	058-372-2169	月~金 9:00~12:30 15:00~19:00 土 9:00~13:30	木・日・祝	
53	安藤薬局	蘇原清住町 2-71	058-389-4289	058-389-4289	月・火・金 10:00~19:30 水・木・土 10:00~13:00 16:30~19:30	日・祝	
54	イオン薬局各務原店	那加萱場町 3-8	058-375-3400	058-375-3456	月~土 9:00~20:30 日 祝 9:00~13:30 15:00~18:30	年中無休	○
55	エムハート薬局各務原店	蘇原持田町 3-53-1	058-380-6077	058-380-6088	月・火・水・金 8:30~17:30 木 8:30~21:00 土 8:30~15:00	日・祝	
56	ききょう薬局	蘇原東門町 2-78-2	058-380-1262	058-380-1263	月・水・木・金 9:00~18:30 火・土 9:00~13:00	火曜午後・土曜午後・日・祝	
57	こころ調剤薬局とやま	蘇原外山町 2-71-5	058-371-5560	058-371-5567	月・火・木・金 8:30~19:00 水 8:30~16:30 土 8:30~12:30	日・祝	○
58	スギ薬局各務原店	蘇原花園町 2-16	058-380-5033	058-380-5032	月~金 10:00~20:00 土 10:00~19:00 日・祝 10:00~14:00	無	○
59	スマイル薬局いしやま店	那加石山町 1-132-1	058-322-4500	058-322-4501	月・火・水・金 9:00~18:30 木 8:30~16:30 土 8:30~12:30	木曜 16:30以降・土曜午後・日・祝	○
60	そはら薬局	蘇原吉野町 1-52-2	058-375-3103	058-375-3107	月・火・水・金 9:00~18:00 土 9:00~13:00 木 9:00~12:00	土曜午後・木曜午後・日・祝	
61	たんぽぽ薬局那加店	那加土山町 2-229	058-201-7131	058-201-7132	月・火・水・金 9:00~19:30 木 10:00~18:00 土 9:00~17:00	日・祝	○
62	土屋薬局	蘇原吉野町 3-58-1	058-382-0977	058-382-0977	8:30~20:00	火	
63	トーカイ薬局各務原西店	那加西市場町 4-1-1	058-383-1213	058-383-1218	月・火・水・金 9:00~19:00 木・土 9:00~12:30	木曜午後・土曜午後・日・祝	
64	はなその薬局	蘇原花園町 3-4	058-389-6155	058-260-4733	月・火・水・金 8:30~19:30 木・土 8:30~16:30	木曜 16:30以降・日・祝	○
65	ひかり薬局蘇原店	蘇原新栄町 1-67-3	058-380-2167	058-380-2168	月・火・水・金 9:00~19:00 土 9:00~13:00	土曜午後・木・日・祝	
66	ピノキオ薬局各務原店	那加野畑町 2-105-3	058-322-8288	058-383-8188	月・火・木・金 8:30~18:30 水・土 8:30~12:00	水曜午後・土曜午後・日・祝	○
67	ピノキオ薬局新加納店	那加新加納町字坂下 1990番	058-201-7705	058-201-7706	月・火・水・金 8:00~19:00 木・土 8:00~12:00	木曜午後・土曜午後・日・祝	○
68	ファースト調剤薬局そはら店	蘇原花園町 1-57-2	058-371-7200	058-371-7211	月・火・水・金 8:30~12:30 15:30~19:30 土 8:30~12:30	水・日・祝 土曜午後	○
69	V・d r u g各務原中央薬局	蘇原新栄町 1-1	058-380-7323	058-380-7324	月・火・水・金 9:00~19:00 木 9:00~18:00 土 9:00~18:00	日・祝	○
70	V・d r u g那加薬局	那加前野町 3-167-1	058-201-7061	058-201-7062	月・火・水・木・金 8:30~19:00 土 8:30~17:00	日・祝	
71	平成調剤薬局そはら店	蘇原青雲町 2-48	058-389-5286	058-389-5287	月・火・木・金 9:00~13:00 16:00~19:30 水・土 9:00~13:00	水曜午後・土曜午後・日・祝	
72	ホップおおしま薬局	蘇原大島町 6-88-2	058-322-9611	058-322-9688	月・火・水・金 9:00~19:00 木 9:00~17:00 土 9:00~12:30	土曜午後・日・祝	○
73	松井薬局	那加野畑町 1-118	058-383-0084	058-383-0084	9:00~19:00	日・祝 1/1~1/3	
74	みずほ薬局	蘇原瑞穂町 3-76-2	058-371-8880	058-371-1338	月・火・水・金・土 9:00~13:00 15:30~19:30 木 9:00~17:00	日	○
75	メイプル調剤薬局	蘇原新生町 2-47-2	058-260-9191	058-260-9292	8:30~19:00 土 8:30~16:00	木曜午後・日・祝	

病院・診療所・歯科診療所・薬局マップ 西部



病院・診療所						
番号	医療機関名	住所	電話番号	診療時間	診療科目	休診日
1	浅川クリニック	蘇原栄町 2-23	058-382-3166	9:00~12:00 15:00~18:00 土 8:30~12:00	耳鼻いんこう科、内科、小児科、皮膚科、呼吸器科、アレルギー科	水午後・土午後・日・祝
2	あさの内科 ★	蘇原希望町 4-31-1	058-322-9067	9:00~12:00 15:30~18:30	内科、糖尿病内科、甲状腺内科、小児科	土午後・第2、4水・日・祝
3	いなづみ眼科	蘇原柿沢町 1-39	058-371-0810	9:00~12:00 15:30~18:30	眼科	木午後・土午後・日・祝
4	各務原宗宮整形外科	那加不動丘町 1-28-1	058-382-9699	9:00~12:00 16:00~19:00	整形外科、リハビリテーション科	木午後・土午後・日・祝
5	木田医院ファミリークリニック ★	蘇原希望町 1-7-1	058-383-5010	8:40~12:00 16:00~19:00	内科、小児科、緩和ケア内科	水午後・土午後・日・祝
6	酒井クリニック ★	蘇原柿沢町 1-47	058-382-1002	9:00~12:00 16:00~19:00 土 9:00~13:00	内科、外科、小児科、呼吸器科、循環器科、消化器科、アレルギー科、リハビリテーション科	木午後・土午後・日・祝
7	さくら胃腸科内科クリニック ★	那加住吉町 1-48-1	058-380-5150	9:00~12:30 16:00~19:00 土 9:00~13:00	内科、消化器内科	土午後・木・日・祝
8	さらさらクリニック	蘇原六軒町 4-46	058-382-6277	9:00~12:00 13:00~15:00 16:00~18:00 (日祝) 9:00~12:00 14:00~18:30 土 9:00~12:00	小児科、小児循環器内科、内科、眼科、アレルギー科	水午後・土午後・日・祝 (日祝 土曜 日 祝 日 祝)
9	スマいるはあとクリニック ★	那加本町 21-3 広沢ビル 2F 南	058-201-7081	外来診療時間 予約制 (月~金) 在宅診療時間 月~金 9:00~17:00 土 (完全予約制) 9:00~12:00	内科、外科、循環器内科、リハビリテーション科	土午後・日・祝
10	そはら赤座医院	蘇原旭町 1-96-3	058-382-5822	9:00~12:00 14:00~16:30	内科、心療内科、皮膚科、整形外科	土午後・日・祝
11	田中クリニック ★	那加前洞新町 4-181-1	058-380-0525	9:00~12:00 16:00~18:00	内科、消化器科、循環器科、呼吸器科	土午後・水・日・祝
12	つかはら医院 ★	那加楠町 45-68	058-382-3933	9:00~12:00 16:00~18:00 ※女性・痛み外来は事前に確認	内科、循環器内科、女性内科、ペインクリニック内科、リハビリテーション科	土午後・水・日・祝 ※要相談
13	永井内科・消化器科	那加桜町 3-282	058-382-0446	8:30~12:00 16:30~19:00	内科、消化器内科	水午後・土午後・日・祝
14	永田産婦人科	那加西野町 190	058-382-0058	9:00~12:00 15:30~18:00 土 9:00~13:00	産婦人科	木午後・土午後・日・祝
15	永田内科	那加西野町 129	058-382-4839	9:00~12:00 16:30~19:00 土午後 16:30~18:30	内科、胃腸内科、小児科、放射線科、リハビリテーション科	木午後・日・祝 ※火曜午前は検査日
16	三和皮フ科	那加桜町 2-368	058-383-6800	9:00~12:30 16:00~19:00	皮膚科、アレルギー科、美容皮膚科	木午後・土午後・日・祝
17	村田眼科	蘇原村雨町 3-17	058-383-3939	9:00~12:00 15:30~18:30	眼科	木午後・土午後・日・祝
18	横山耳鼻咽喉科	那加吾妻町 78	058-382-0223	8:30~12:00 15:30~18:30 土 8:30~13:00	耳鼻いんこう科	木午後・土午後・日・祝
19	横山病院	那加元町 8	058-382-0119	8:30~12:00 15:00~19:00	循環器内科、内科、外科、リハビリテーション科	土午後・日・祝
20	わたべ皮フ科	那加北栄町 39-1	058-380-7628	9:00~12:30 16:00~18:30	皮膚科、アレルギー科	土午後・火・日・祝

★在宅療養支援診療所

歯科診療所						
番号	医療機関名	住所	電話番号	診療時間	診療科目	休診日
21	いちよう通り歯科	蘇原瑞雲町 4-13	058-383-8030	月 9:00~13:00 14:30~18:00 火・水・金 9:00~13:00 15:00~18:30 土 9:00~13:00 木 15:30~18:30	歯科、矯正歯科、小児歯科、歯科口腔外科	日・祝・土曜 (隔週)
22	医療法人和泉会 いずみ歯科医院	蘇原沢上町 1-8-2	058-371-9500	9:00~13:00 14:30~19:00 土 9:00~13:00 14:00~17:00	歯科、矯正歯科、小児歯科、歯科口腔外科	木・日・祝
23	うの歯科	那加本町 14	058-382-0753	9:00~12:00 13:30~18:30 土 9:00~12:00 13:30~18:00 日曜午前のみ 9:00~12:00	歯科、小児歯科	木・日午後・祝
24	加藤歯科医院	那加東那加町 7	058-382-0650	9:00~12:00 14:30~18:30 土 9:00~12:00 14:30~18:00	歯科、矯正歯科、小児歯科	木・日・祝
25	グリーン歯科医院	蘇原栄町 2-9-1	058-383-2515	9:00~12:00 14:00~18:00 土 9:00~12:00 14:00~17:00	歯科、小児歯科	木・日・祝
26	ごとう歯科	那加信長町 3-1-1	058-389-0282	9:00~12:00	歯科、小児歯科	木・日・祝
27	こんのでんたる VILLAGE	那加門前町 4-23-7	058-382-3100	9:00~11:30 13:00~17:30 土 9:00~11:30 13:00~16:30	歯科、矯正歯科、小児歯科	木・日・祝
28	笹本歯科医院	蘇原柿沢町 1-22	058-382-1432	9:00~12:00 15:00~19:00	歯科、小児歯科	月・日・祝・火曜午前 (隔週)
29	杉本歯科	那加前洞新町 3-118	058-382-2827	9:00~12:30 14:30~19:00	歯科、矯正歯科、小児歯科、歯科口腔外科	木・日・祝
30	仲野歯科クリニック	那加桜町 3-278-1	058-383-4383	9:30~12:00 17:00~19:00	歯科	月・水・木・土・日・祝
31	原歯科医院	那加桜町 2-159-1	058-382-0935	月・火・金 土 9:00~13:00 水 9:00~13:00 15:00~18:00	歯科	木・日・祝・月火金土曜午後
32	ひまわり矯正・小児歯科	那加住吉町 2-12-2	058-382-9955	平日 13:30~18:00 土・日 9:30~12:00 14:00~17:00	矯正歯科、小児歯科	平日午前・木・日曜 (隔週)
33	前田矯正歯科	蘇原柿沢町 3-5-20	058-382-9522	10:00~12:30 16:00~19:00 土 10:00~12:30 14:00~18:00	矯正歯科	木・日・祝
34	まつもとデンタルクリニック	蘇原青雲町 5-63-2	058-380-6480	9:00~13:00 15:00~19:00 土 9:00~13:00 14:00~18:00	歯科、矯正歯科、小児歯科、歯科口腔外科	木・日・祝

薬局						
番号	医療機関名	住所	電話番号	FAX 番号	営業時間	休日
35	ウラタ薬局新町店	那加前洞新町 4-179	058-389-3336	058-389-3603	月・火・木・金 9:00~19:00 水・土 9:00~17:00	日・祝
36	くすのき薬局	那加楠町 45	058-380-2740	058-380-2741	月・火・木・金 9:00~19:00 水 9:00~17:00 土 9:00~13:00	日・祝
37	スギ薬局各務原市役所前店	那加住吉町 1-2-1	058-372-2650	058-372-2651	月~金 9:00~14:00 15:00~19:00 土 9:00~14:00	日・祝
38	たんぼ薬局蘇原店	蘇原栄町 2-8	058-375-4664	058-389-8435	月・火・木・金 9:00~18:30 水・土 9:00~13:00	日・祝
39	トーカイ薬局各務原中央店	那加桜町 3-282	058-371-8137	058-371-8138	月・火・木・金 8:30~19:00 水・土 8:30~12:30	水曜午後・土曜午後・日・祝
40	永井薬局	那加東那加町 40-2	058-371-3912	058-371-3912	11:00~16:00 19:00~20:00 日曜 11:00~13:00	日曜午後・水
41	中田薬局	那加昭南町 99-1	058-382-0475	058-382-0475	8:00~19:00	日・祝
42	ひだまり薬局	蘇原希望町 4-31-1	058-322-4936	058-322-4946	月~金 9:00~19:00 土 9:00~13:00	土曜午後・日・祝
43	ピノキオ薬局蘇原店	蘇原柿沢町 1-41-1	058-322-9921	058-389-6621	月・火・水・金 8:30~19:00 木 8:30~16:30 土 8:30~13:30	土曜午後・日・祝
44	ピノキオ薬局那加店	那加西野町 130	058-380-5750	058-380-5752	月・火・水・金 9:00~19:00 木 9:00~15:00 土 9:00~13:30/16:00~18:30	日・祝
45	ろっけん薬局	那加東新町 2-153	058-322-3595	058-322-3596	月~金 8:00~19:00 土 8:00~12:30	土曜午後・日・祝

病院・診療所・歯科診療所・薬局マップ 北部東・中部



病院・診療所							
番号	医療機関名	住所	電話番号	診療時間	診療科目	休診日	訪問診療
1	石田眼科クリニック	鶯沼三ツ池町 5-212	058-370-7700	9:00～12:00 16:00～19:00	眼科	木・日・祝	
2	いちよう通り藤村クリニック	蘇原東栄町 2-100-1	058-383-0388	9:00～12:00 16:00～19:00	内科、循環器科、小児科	木午後・土午後・日・祝	○
3	宇治循環器内科クリニック	各務西町 6-40	058-379-0270	8:45～12:00 16:00～19:00	内科、循環器科	土午後・木・日・祝	○
4	大岡脳神経外科・リハビリクリニック	鶯沼各務原町 2-46	058-379-2300	9:00～11:30 15:00～17:00	脳神経外科	土午後・日午後・祝午後 ※随時休診のときあり	
5	おおの内科・内視鏡クリニック	鶯沼大伊木町 2-85-1	058-370-0090	9:00～12:00 16:30～18:30	内科、小児科、消化器内科	土午後・木・日・祝	
6	おくた内科 ★	鶯沼三ツ池町 5-240	058-370-5511	9:00～12:00 17:00～19:00	内科、循環器内科、消化器内科、リウマチ科	水午後・土午後・日・祝	○
7	各務原そはらクリニック	蘇原東栄町 3-107-1	058-371-6101	9:00～14:00 17:00～20:00 ※一般診療はおこなっておりません	維持血液透析患者のみ(内科) ※一般診療はおこなっておりません	火午後・木午後・土午後・日	
8	かわさきクリニック	鶯沼川崎町 2-126	058-371-8588	9:00～12:00 16:00～19:00	内科、外科、整形外科、胃腸科、皮膚科、リハビリテーション科	水午後・土午後・日・祝	○
9	五島医院	各務おがせ町 9-3	058-384-0122	8:00～12:00 16:30～19:00	内科、糖尿病内科	水午後・土午後・日・祝	○
10	榊原整形外科	鶯沼各務原町 3-550-8	058-370-5159	9:00～12:00 16:00～19:00 ※リハビリ受付は18:40まで	整形外科、外科、リハビリテーション科	水午後・土午後・日・祝	
11	しももとクリニック	蘇原東栄町 3-163-3	058-389-8088	9:00～12:00 16:30～19:00	内科、呼吸器内科、小児科、アレルギー科、リハビリテーション科	水午後・土午後・日・祝	
12	たけうち内科	鶯沼各務原町 6-106-1	058-384-3211	8:40～12:00 15:40～19:00	内科、糖尿病内科	木午後・土午後・日・祝	
13	玉田眼科クリニック	蘇原東栄町 3-105-1	058-380-0101	9:00～12:00 16:00～19:00	眼科	木・日・祝	
14	寺本こどもクリニック	鶯沼三ツ池町 3-426-1	058-385-5225	9:00～12:00 15:30～19:00 土午後 14:00～17:00	小児科、アレルギー科	木午後・日・祝	

★在宅療養支援診療所

病院・診療所							
番号	医療機関名	住所	電話番号	診療時間	診療科目	休診日	訪問診療
15	公立学校共済組合 東海中央病院	蘇原東島町 4-6-2	058-382-3101	9:00～17:15 (診療受付 8:30～11:30)	内科、神経内科、循環器内科、呼吸器内科、消化器内科、腫瘍内科、心療内科、小児科、外科、乳癌科、整形外科、脳神経外科、皮膚科、泌尿器科、産婦人科、眼科、自衛隊心臓科、リハビリテーション科、血液科、麻酔科、歯科口腔外科、病理診断科、緩和ケア内科、消化器外科、形成外科、内分分泌糖尿病内科、血液内科、精神科	土・日・祝	
16	フェニックス在宅支援クリニック ★	鶯沼各務原町 6-50	058-322-2100	※原則事前予約制 (9:00～12:00 16:00～19:30)	外科、内科、リハビリテーション科	木午後・土午後・日・祝	○
17	フェニックス総合クリニック ★	鶯沼各務原町 6-50	058-322-2000	9:00～12:00 16:00～19:30	外科、内科、整形外科、小児科、リハビリテーション科	木午後・土午後・日・祝	○
18	古田医院 ★	鶯沼各務原町 4-316	058-370-0010	9:00～12:00 16:00～19:00	内科、消化器内科、小児科、外科、整形外科、皮膚科、リハビリテーション科	木午後・土午後・日・祝	○
19	八木澤整形外科	各務西町 3-31-1	058-370-9600	9:00～12:00 16:00～19:00	整形外科、リウマチ科、リハビリテーション科	木午後・土午後・日・祝	○
20	YUKIこどもクリニック	蘇原東島町 4-6-23	058-389-8395	9:00～12:00 15:30～18:30 土午後 13:00～16:00	小児科、アレルギー科	水・日・祝	

歯科診療所							
番号	医療機関名	住所	電話番号	診療時間	診療科目	休診日	在宅の取り組み
21	あさひ歯科クリニック	鶯沼朝日町 4-233	058-384-0418	9:00～12:00 14:00～18:00	歯科、小児歯科	木・日・祝	
22	足立歯科医院	各務おがせ町 9-153	058-385-1655	8:30～12:00 14:00～18:00	歯科、矯正歯科、小児歯科、歯科口腔外科	木・日・祝	○
23	いまお歯科クリニック	各務おがせ町 5-150-1	058-379-6555	9:00～12:00 14:30～19:00 ±9:00～12:00 14:30～18:00	歯科、矯正歯科、小児歯科、歯科口腔外科	水・日・祝	○
24	ごしま歯科	鶯沼各務原町 6-9-2	058-370-0080	9:00～13:00 14:30～18:30 ±8:30～13:00 14:30～18:00	歯科、小児歯科、歯科口腔外科	木・日・祝	○
25	五明歯科クリニック	鶯沼大伊木町 2-145-4	058-260-4618	9:00～13:00 15:00～19:00 ±9:00～13:00 14:00～18:00	歯科、小児歯科	木・日・祝	
26	しらき歯科医院	鶯沼各務原町 3-236	058-370-1001	9:00～12:00 14:30～18:00	歯科、小児歯科	木・日・祝	○
27	東海中央病院	蘇原東島町 4-6-2	058-382-3101	9:00～12:00 14:00～16:30	歯科口腔外科	月木金曜午後・土・日・祝	
28	永田歯科クリニック	蘇原東島町 4-25	058-371-0800	9:00～13:00 15:00～19:00 ±9:00～13:00 15:00～18:00	歯科、小児歯科、歯科口腔外科	木・日・祝	○
29	歯のクリニック ZERO	鶯沼各務原町 5-153-1	058-322-3610	8:30～13:00 14:50～18:00	歯科、矯正歯科、小児歯科	木・日・祝	
30	馬場歯科	鶯沼各務原町 4-88	058-370-6563	9:00～12:00 14:00～18:00	歯科	木・日・祝	

薬局							
番号	医療機関名	住所	電話番号	FAX番号	営業時間	休日	在宅の取り組み
32	愛進堂三ツ池薬局	鶯沼三ツ池町 5-239-1	058-385-2500	058-385-2511	月・火・木・金 9:00～20:00 水 9:00～18:00 土 9:00～13:00	土曜午後・日・祝	○
33	赤い実調剤薬局	鶯沼各務原町 3-550-9	058-379-2737	058-379-2738	月・火・木・金 9:00～19:45 水・土 9:00～13:00	水曜午後・土曜午後・日・祝	○
34	いるか調剤薬局蘇原東島店	蘇原東島町 3-163-4	058-380-1077	058-380-1070	9:00～19:00	水曜午後・土曜午後・日・祝	○
35	エムハート薬局蘇原店	蘇原東栄町 2-100-2	058-213-6722	058-383-6311	月・火・水・金 9:00～19:30 木 9:00～17:00 土 9:00～12:30	土曜午後・日・祝	○
36	V・drugおがせ調剤薬局	各務おがせ町 9-106	058-370-9880	058-370-9887	月・火・木・金 8:00～19:00 水 8:00～16:00 土 8:00～12:00	土曜午後・日・祝	○
37	かかみの中央薬局	蘇原東島町 4-9-2	058-322-8361	058-322-8371	月～金 9:00～18:00	土・日・祝	
38	かかみの調剤薬局	鶯沼各務原町 6-106-2	058-385-0822	058-385-0806	月・火・水・金 9:00～19:30 木 9:00～17:00 土 9:00～12:30	土曜午後・日・祝	○
39	グリーン薬局東海中央病院前店	蘇原東島町 4-56-1	058-380-2231	058-380-2232	8:30～17:30 ±8:30～12:30	日・祝	○
40	たんぼば薬局東海中央病院店	蘇原東島町 4-6-2	058-380-2281	058-380-2282	8:30～17:30	土・日・祝	○
41	ピノキオ薬局伊木山店	鶯沼大伊木町 1-89-5	058-201-7890	058-201-7891	月・火・水・金 9:00～19:00 土 9:00～17:30	木・日・祝	○
42	ファーマライズ薬局鶯沼川崎店	鶯沼川崎町 2-128-1	058-375-5911	058-375-5912	月・火・木・金 9:00～18:00 水 9:00～17:00 土 9:00～13:00	土曜午後・日・祝	○
43	V・drugタチヤ各務原薬局	蘇原東島町 4-32	058-201-7752	058-201-7753	月・火・木・金 9:00～18:00	水・日・祝	

病院・診療所・歯科診療所・薬局マップ 東部



病院・診療所							
番号	医療機関名	住所	電話番号	診療時間	診療科目	休診日	訪問診療
1	あちわ内科胃腸科	鷺沼東町 1-113	058-370-5959	9:00～12:00 17:00～19:00	内科、胃腸科、 循環器科、放射線科	木午後・土午後・ 日・祝	○
2	いずはら耳鼻咽喉科	鷺沼西町 3-122-1	058-379-3387	9:00～12:00 16:00～19:00 土 9:00～13:00	耳鼻いんこう科、小児耳鼻いんこう科、 アレルギー科	土午後・水・日・祝	
3	いでぐち医院	鷺沼東町 2-1-1	058-379-1200	9:00～12:00 16:00～19:00 土午後 14:00～17:00	内科、呼吸器科、小児科、 アレルギー科	水・日・祝	○
4	うめま東クリニック	鷺沼東町 5-7	058-370-8701	月水金 9:00～20:00 火木土 9:00～16:00 ※一般診療はおこなっておりません	維持血液透析患者のみ(内科・外科) ※一般診療はおこなっておりません	日	
5	各務原リハビリテーション病院	鷺沼山崎町 6-8-2	058-384-8485	9:00～12:00	療養病棟内科、脳神経内科、 胃腸内科、消化器内科、循環器内科、 内科、リハビリテーション科	水・土・日・祝	
6	木村ファミリークリニック	鷺沼東町 4-178	058-384-5311	9:00～12:00 16:00～19:00 (産婦人科 9:00～12:00) (皮膚科 月・水・金 9:00～12:00 金 16:00～19:00)	内科、腎臓内科、糖尿病内科、 小児科、漢方内科、産婦人科、 皮膚科、美容皮膚科	木午後・土午後・日・祝 (産婦人科 全日午後・木・日・祝) (皮膚科 月水午後・火木土全日・日・祝)	○
7	小林内科 ★	鷺沼羽場町 3-173	058-370-5577	8:30～12:00 17:00～19:00	内科、循環器科、消化器科、 放射線科、皮膚科、小児科、 神経内科	水午後・日・祝 (時間外、休診日内科救急あり)	○
8	恒川医院	鷺沼南町 5-36	058-384-0047	9:00～12:00 17:00～19:00	内科、小児科、眼科	水午後・土午後・ 日・祝	○
9	永田眼科クリニック	鷺沼西町 3-157	058-370-6628	9:00～12:00 16:00～18:30	眼科	土午後・水・日・祝	
10	にんじん通りハートクリニック	鷺沼南町 2-130-5	058-384-0899	9:00～12:00 15:30～18:30	内科、循環器科	水午後・土午後・ 日・祝	

★在宅療養支援診療所

病院・診療所							
番号	医療機関名	住所	電話番号	診療時間	診療科目	休診日	訪問診療
11	のぎもりクリニック	鷺沼羽場町 1-103	058-370-5105	9:00～12:00 17:00～19:00	内科、小児科、 胃腸科	木午後・土午後・ 日・祝	○
12	ひがしの森内科クリニック	鷺沼山崎町 3-45	058-260-5115	9:00～12:00 16:00～19:00	内科、循環器内科、 小児科、アレルギー科、 漢方内科	木午後・土午後・ 日・祝	
13	村井医院 ★	緑苑中 2-93	058-370-7838	9:00～12:00 17:00～19:30	内科、消化器科、 循環器科、小児科、 皮膚科	土午後・日午後・ 金・祝	○
14	山路皮膚科クリニック	鷺沼東町 5-4-2	058-370-1117	9:00～12:30 17:00～19:30	皮膚科	土午後・水・日・祝	
15	よこた整形外科	鷺沼羽場町 2-150-1	058-379-2077	9:00～12:00 16:00～19:00	整形外科・リハビリテーション科 リウマチ科	水午後・土午後・ 日・祝	
16	米倉胃腸科クリニック	鷺沼西町 3-131	058-370-0781	9:00～12:00 16:00～19:00	内科、胃腸内科	土午後・水・日・祝	

★在宅療養支援診療所

歯科診療所							
番号	医療機関名	住所	電話番号	診療時間	診療科目	休診日	在宅の 取り組み
17	おおそのデンタルクリニック	鷺沼南 7-180-1	058-216-7515	9:00～12:30 15:00～19:30 土 9:00～12:30 14:00～17:00	歯科、矯正歯科、 小児歯科、歯科口腔外科	木(午後)・日・祝	○
18	大野歯科クリニック	鷺沼東町 2-56-9	058-384-8855	月・土 9:00～12:30 14:00～18:00 火 9:00～12:30 14:00～17:30 水・金 9:00～12:30 14:00～18:30	歯科、小児歯科、 歯科口腔外科	木・日・祝	○
19	北山歯科医院	鷺沼西町 3-103	058-384-4180	9:00～12:00 14:00～18:00 土 9:00～14:00	歯科、小児歯科	木・日・祝	○
20	小林歯科医院	鷺沼東町 6-115	058-370-3800	9:30～13:00 14:00～19:00 小児日曜あり～13:00	歯科、矯正歯科、 小児歯科、歯科口腔外科	木・日・祝	○
21	恒川歯科医院	鷺沼古市場町 4-3	058-384-6785	9:30～13:00 15:00～18:30 水・土 9:00～12:30 14:30～18:00	歯科、矯正歯科、 小児歯科、歯科口腔外科	木・日・祝	○
22	ふかざわ歯科	鷺沼西町 1-613-3	058-379-0321	9:30～12:00 14:30～18:00 土 9:30～12:00 14:30～17:00	歯科、矯正歯科、 小児歯科	木・日・祝	○
23	みどり坂総合歯科クリニック	鷺沼東町 3-173	058-384-8148	9:00～12:30 13:30～18:30 土 9:00～12:30 13:30～18:00	歯科、矯正歯科、 小児歯科、歯科口腔外科	木・日・祝	○
24	都クリニック	鷺沼羽場町 5-52-1	058-385-4838	8:00～12:00 14:00～17:00	歯科、矯正歯科、 小児歯科、歯科口腔外科	木・日・祝	○
25	ムトウ歯科医院	鷺沼山崎町 3-56	058-370-0877	9:30～12:00 14:00～19:30 水 9:30～12:00 14:00～19:00 土 9:30～12:00 14:00～18:00	歯科、矯正歯科、 小児歯科、歯科口腔外科	木・日・祝	○

薬局							
番号	医療機関名	住所	電話番号	FAX 番号	営業時間	休日	在宅の 取り組み
26	あいしんどう薬局	緑苑中 2-96	058-370-7800	058-370-3944	月・火・水・木 9:00～20:00 土・日 9:00～13:00 金 9:00～18:00	土曜午後・日曜午後・ 祝	○
27	あおぞら薬局	鷺沼東町 2-2	058-385-5125	058-385-5125	月・火・木・金 9:00～19:30 水 9:00～17:30	水・日・祝	○
28	明日香調剤薬局	鷺沼南町 5-36	058-260-9677	058-260-9678	月・火・木・金 9:00～19:00 水 8:30～16:30 土 8:30～12:30	日・祝 年末年始 12/29～1/3	○
29	梅本薬局	鷺沼東町 7-72	058-384-9745	058-384-9745	平日 8:30～19:00 土 8:30～18:00	日・祝	
30	かとう薬局	鷺沼東町 6-79	058-370-0623	058-370-3822	月～金 8:30～18:30 土 8:30～17:00	日	○
31	竹内薬局ノバ店	鷺沼山崎町 6-8-1	058-384-5986	058-384-4603	平日 8:30～19:00 土 8:30～12:30	土曜午後・日・祝	
32	はば薬局	鷺沼羽場町 4-117-3	058-385-0536	058-385-4156	月・火・木・金 8:30～19:00 水 8:30～16:00 土 8:30～12:30 17:00～19:00	水曜 16:00 以降・ 日・祝	○
33	ピノキオ薬局鷺沼東店	鷺沼東町 1-93-1	058-260-5005	058-260-5007	月・火・水・金 9:00～19:30 木 9:00～17:00 土 9:00～12:30	土曜午後・日・祝	○
34	プラス薬局 鷺沼店	鷺沼羽場町 1-212-1	058-322-7066	058-322-7065	月・火・木・金 9:00～12:30 16:00～19:00 水・土 9:00～12:30	水曜午後・土曜午後・ 日・祝	○
35	みなみ薬局	鷺沼南町 2-127-1	058-322-4075	058-322-4076	月・火・木・金 8:30～12:00 15:30～18:30 水・土 8:30～12:00	日・祝	
36	むうみん薬局うめま1号店	鷺沼西町 3-136-3	058-370-5020	058-370-5391	月・火・木・金 9:00～13:00 15:30～19:00 水・土 9:00～13:00	水曜午後・土曜午後・ 日・祝	
37	薬局ウヌマドラッグ	鷺沼西町 2-165	058-385-1658	058-385-1658	9:30～19:30	木	

病院・診療所・歯科診療所・薬局マップ 南部・川島



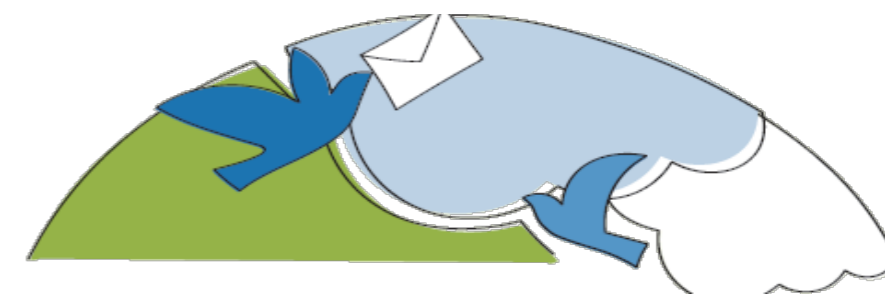
病院・診療所						
番号	医療機関名	住所	電話番号	診療時間	診療科目	休診日
1	いなばファミリークリニック	上中屋町 4-43	058-382-1555	9:00~12:00 16:00~19:00	内科、循環器科、小児科、リハビリテーション科	水午後・土午後・日・祝
2	いまいクリニック ★	小佐野町 6-86-1	058-383-8350	8:30~12:00 16:30~19:00	内科、外科、肛門外科、整形外科、脳神経外科	木午後・土午後・日・祝
3	かかみがはら形成外科クリニック	三井町 3-3-2	058-216-6166	10:00~19:00	形成外科、美容外科、美容皮膚科	月・木
4	かわた整形外科	三井町 1-74	058-383-0041	9:00~12:00 16:00~19:00	整形外科、リハビリテーション科、リウマチ科	木午後・土午後・日・祝
5	小島ファミリークリニック	大野町 4-156-1	058-382-3993	8:30~12:00 15:30~18:00 土 9:00~11:30	内科、循環器内科	水午後・土午後・日・祝
6	西野クリニック	三井町 1-55-2	058-371-0500	9:00~12:00 16:00~19:00	泌尿器科、皮膚科	木午後・土午後・日・祝
7	二宮医院 ★	三井町 3-3-1	058-382-0107	9:00~12:00 17:00~19:00 土 9:00~13:00	内科、小児科、消化器内科、血液内科、腫瘍内科、漢方内科	土午後・木・日・祝
8	丹羽医院 ★	前渡西町 3-18	058-386-8622	9:00~12:00 16:00~19:00	外科、内科、胃腸科、整形外科、小児科、リハビリテーション科、皮膚科	水午後・土午後・日・祝
9	内田医院	川島松原町 401-7	0586-89-2562	9:00~12:00 18:00~20:00	内科、小児科	木午後・土午後・日・祝 (豊相談)
10	かわしまファミリークリニック	川島松倉町 2370-50	0586-89-7800	9:00~12:00 16:00~19:00	内科、外科、リハビリテーション科、肛門外科、小児科	木午後・土午後・日・祝

歯科診療所						
番号	医療機関名	住所	電話番号	診療時間	診療科目	休診日
11	内田歯科医院	川島松原町 401-7	0586-89-6581	9:00~12:00 17:00~20:00 土曜午後診療/T E L 確認必要	歯科、小児歯科	木・日・祝
12	桜桃歯科	上戸町 1-1	058-371-8855	9:00~12:30 14:30~18:30 土 9:30~12:30 14:30~17:30	歯科、矯正歯科、小児歯科、歯科口腔外科	木・日・祝
13	苅谷歯科医院	小佐野町 6-64-1	058-382-0279	9:00~12:30 14:30~18:30 土 9:00~12:30 14:00~17:30	歯科、矯正歯科、小児歯科	木・日・祝 (祝日の週 木曜診療)
14	川島歯科医院	川島河田町 1029-40	0586-89-3090	8:40~12:00 14:00~19:00 土 8:40~12:00 14:00~17:00	歯科	木・日・祝
15	小島歯科医院	川島松倉町 2414	0586-89-3881	9:15~12:00 月・水 14:00~18:00 火・金 15:00~19:00 土 14:00~16:00	歯科	木・日・祝
16	赤坂歯科	三井町 1-56	058-382-8777	月・火・水・木 金 16:00~22:00 土 9:00~13:00 14:00~17:00	歯科、矯正歯科、小児歯科、歯科口腔外科	日・祝
17	横山歯科医院	成清町 3-16	058-382-0366	9:00~12:00 14:00~18:00 土 9:00~12:00 14:00~17:00	歯科、矯正歯科、小児歯科	木・日・祝

薬局						
番号	医療機関名	住所	電話番号	FAX 番号	営業時間	休日
18	つつじ薬局	前渡西町 3-21-2	058-201-9922	058-386-9977	月・火・水 金 9:00~13:00 16:00~19:00 土 9:00~18:00 土 9:00~13:00	土曜午後・日・祝
19	ハロー薬局いなば店	小佐野町 6-84-3	058-380-7611	058-380-7612	月・火・水 金 8:30~19:30 木 8:30~17:30 土 8:30~12:30	土曜午後・日・祝
20	ひかり薬局三井店	三井町 1-75-2	058-380-3377	058-380-3378	月・火・水 金 9:00~19:00 土 9:00~12:30 土 9:00~14:00	木曜午後・日・祝
21	みんなの薬局 各務原	三井町 3-10-2	058-372-8688	058-372-8699	月 9:00~13:00 16:00~19:00 火・水 金 土 9:00~19:00 日 10:00~19:00	木
22	リアン薬局 各務原店	大野町 4-156-5	058-216-6651	058-216-6652	月・火・水 金 8:30~18:00 土 8:30~12:00	水曜午後・土曜午後・日・祝
23	かわしま調剤薬局	川島松倉町 2350-70	0586-89-7100	0586-89-7333	8:30~12:30 15:00~19:15 木 8:30~16:30	水曜午後・土曜午後・日・祝

★在宅療養支援診療所

人生アルバムをご存じですか？



「これまで」として「これから」の私へ

各務原市では令和3年7月から市民のみなさまへ向けて各務原市版人生会議ツール「人生アルバム」を発行しております。
この冊子は、私の「これまで」と「これから」の歴史をつくりながら、次の世代へも伝承するための冊子です。



「人生アルバム」は市高齢福祉課、地域包括支援センター、東海中央病院（各務原市在宅医療・介護連携支援ステーション）にて配布しておりますので、ぜひご活用ください。



ウェブサイトからも取得可能です →

● 人生会議とは？

人生会議とは、アドバンス・ケア・プランニング (Advance Care Planning) の愛称です。「今」と「これから」の暮らしの中で、自分のやりたいことや今後望む過ごし方、さらにはもしもの時のことも含めて、ご家族やご友人、関わる医療・介護の専門職へ自分の想いを伝えていく取組のことをいいます。



● 人生会議出前講座 実施中 「市職員による出前講座メニュー」→「健康・福祉」

お申込み&詳しくは、いきいき楽習課 058-383-1210まで

お問い合わせ先:各務原市役所 健康福祉部 高齢福祉課
〒504-8555 各務原市那加桜町1丁目69番地
TEL:058-383-2124 (平日8時30分~17時15分)

障がい児福祉事業所マップ



番号	事業所名	サービス内容	所在地	電話番号	FAX 番号
1	あすてつぷ	児童発達支援・放課後等デイサービス・日中一時支援	鷺沼三ツ池町 3-358-2	058-322-2718	058-322-2718
2	オモイダマ各務原	児童発達支援	那加本町 3-2 マキダビル 102	058-216-8328	058-216-8329
3	各務原市福祉の里	つくし	須衛稲田 7	058-370-7500	058-370-7511
		たんぼぼ			
		さくら			
4	COLORS 各務原	児童発達支援・放課後等デイサービス・保育所等訪問支援	各務山のの前町 4-531-3	0584-71-9961	0584-71-9962
5	くさぶえ	日中一時支援	那加東垂町 35-6	058-389-2065	058-389-2065
6	くれよん	放課後等デイサービス・日中一時支援	各務東町 4-94-1	058-201-9040	058-389-8020
7	サポートハウスひなた	児童発達支援・放課後等デイサービス・日中一時支援	松が丘 7-8	058-372-2554	058-372-2555
8	たけの子	放課後等デイサービス	那加住吉町 4-55 オフィスアサヒ2階	058-372-5830	058-372-5831
9	デイサービスありす	児童発達支援・放課後等デイサービス・日中一時支援	鷺沼東町 2-161	058-372-3633	058-372-3638
10	どんぐりーむ	日中一時支援	那加住吉町 1-27 オフィスY&Yビル2階南	058-227-3101	058-227-3101
11	ナナホシ蘇原事業所	児童発達支援・放課後等デイサービス	蘇原花園町 4-64-5	058-322-5361	058-322-5363
12	ハッピー	児童発達支援・放課後等デイサービス・日中一時支援	那加不動丘 2-137-2	058-372-3737	058-372-3737
13	プラス・ワン 各務原	児童発達支援・放課後等デイサービス・日中一時支援	大野町 4-12-2	058-322-5600	058-322-5603
14	ぼこあぼこ	放課後等デイサービス・日中一時支援	蘇原東栄町 2-123COZY HOUSE 東栄1F西	058-372-6697	058-372-6697
15	未来育	放課後等デイサービス・日中一時支援	那加野畑町 2-6	058-322-2645	058-322-2647
16	よつば・各務原	児童発達支援・放課後等デイサービス	各務おがせ町 9-96-1	058-372-5430	058-372-5431
17	ライラック	放課後等デイサービス	那加西那加町 17 片尾ビル1階	058-372-3869	058-372-3864
18	ラルジュ那加	児童発達支援・放課後等デイサービス	那加桐野町 1-142	058-227-5430	058-227-5430
19	レモンバーム	児童発達支援	鷺沼三ツ池町 1-204-3	058-374-0015	058-370-7658
20	ラルジュ蘇原	放課後等デイサービス	蘇原柿沢町 1-5-1	058-227-5430	058-227-5430
21	あいほし	児童発達支援・放課後等デイサービス	鷺沼三ツ池町 2-182-1 ダンヒル21 100号室	058-384-5665	058-384-5665
22	ハマケア各務原	放課後等デイサービス	鷺沼南町 6-198 シャトレ鷺沼Ⅲ 101号室	058-260-3574	058-260-3574
23	さんスマイル	放課後等デイサービス	鷺沼朝日町 2-40	058-338-8480	058-338-8481

番号	事業所名	サービス内容	所在地	電話番号	FAX 番号
24	サポートハウスひなたぼっこ	児童発達支援・放課後等デイサービス・保育所等訪問支援	鷺沼三ツ池町 5-29	058-325-9001	058-325-9002
25	あいほし2nd	児童発達支援・放課後等デイサービス	那加信長町 1-82	058-372-9877	058-372-9878
26	チャイルドウィッシュ那加	児童発達支援・放課後等デイサービス	那加雄飛ヶ丘町18-8 那加雄飛ヶ丘町店舖1階	058-372-2118	058-260-3233
27	すてつぷ各務原	児童発達支援・放課後等デイサービス	那加本町 3-2 マキダビル 101	058-216-8323	058-216-8319
28	coca kids そはら	児童発達支援・放課後等デイサービス	蘇原野口町 1-35	058-201-7220	058-201-7221
29	重症児デイサービス ラバン	児童発達支援・放課後等デイサービス・日中一時支援	各務山のの前 4-340-1	058-227-0345	058-227-0345
30	トライ☆アングル	児童発達支援・放課後等デイサービス・日中一時支援	鷺沼朝日町 3-187-7	058-372-5547	058-372-5549
31	S.I.C.KIDS 各務原校	児童発達支援・放課後等デイサービス	那加桐野外二ヶ所大字入会地 8-33	058-372-6695	058-372-6675
32	ライオンの隠れ家鷺沼	日中一時支援	鷺沼西町 1-277	0575-36-4578	

番号	事業所名	サービス内容	所在地	電話番号	FAX 番号
1	アースサポート各務原	訪問入浴	蘇原早苗町 82	058-371-4511	058-371-4510
2	アサヒサンクリン在宅介護センター各務原	訪問入浴	蘇原新栄町 3-38-1	058-371-0588	058-371-0660
3	えみんぐ	居宅介護・移動支援・同行援護	鷺沼山崎町3-95 K's HOUSE 102号室	058-227-0920	058-227-0920
4	からふるサポート 各務原	居宅介護・重度訪問介護	那加前洞新町 4-132	058-380-7778	058-380-7776
5	ぎふ介護 各務原	居宅介護	那加桜町 1-105	058-389-8260	058-389-8261
6	社協訪問介護センター(社会福祉協議会)	居宅介護・同行援護・訪問入浴・移動支援	那加桜町 2-163(総合福祉会館2階)	058-383-7623	058-382-3233
7	ニチイクアセンター各務原	居宅介護・重度訪問介護・移動支援	蘇原瑞雲町 3-28	058-380-2284	058-380-2286
8	HandsCare	居宅介護・重度訪問介護・移動支援	つつじが丘 5-61	058-322-6091	058-260-9590
9	ヘルパーステーションラベンダー	居宅介護・重度訪問介護・移動支援	緑苑中 3-2-34	058-379-3500	058-379-3538
10	ヘルパーステーションライフプラス	居宅介護・重度訪問介護・同行援護・行動援護・移動支援	鷺沼三ツ池町2-182-1 ダンヒル21 101	058-322-5081	058-322-5083
11	訪問介護事業所ケアライフ	居宅介護・重度訪問介護	鷺沼朝日町 2-3-10	058-372-3781	058-372-3782
12	訪問介護ステーション 楓	居宅介護・重度訪問介護・移動支援	那加新加納町 3350-1 シェラトンINAMI3A	058-260-4788	058-260-4112
13	ぼこあぼこ	移動支援	蘇原東栄町 2-123COZY HOUSE 東栄1F西	058-372-6697	058-372-6697
14	すみれ訪問介護	居宅介護	那加不動丘 1-16-1 コーポ桜ヶ丘C	058-216-7343	058-216-7344
15	居宅介護事業所しゃぼん玉	居宅介護	鷺沼南町 6-198 シャトレ鷺沼Ⅲ 101号室	058-260-3036	058-260-0289
16	株式会社ハンドマン	居宅介護・重度訪問介護・行動援護・同行援護	川島緑町 1-15 ウエストパークプレイス401	070-1666-2277	

番号	事業所名	所在地	電話番号	FAX 番号
1	各務原市基幹相談支援センターすまいる	那加桜町 1-69 (市役所1階)	058-389-7111	058-389-7115
2	各務原市福祉の里どんぐり	須衛稲田 7	058-370-7520	058-370-7511
3	各務原市社協生活相談センター さぼーと	那加桜町 2-163 (総合福祉会館2階)	058-383-7610	058-382-3233
4	障害者(児)相談支援センター 飛鳥美谷苑	那加西市場町 7-285-1	058-380-3102	058-380-3103
5	相談支援センター はなその	蘇原花園町 3-22	058-383-8008	058-383-3852
6	相談支援事業所 あさがお	那加信長町 1-82	058-372-9877	058-372-9878
7	くらしケア介護障がい相談センター各務原	那加前洞新町 3-128	058-322-6871	058-322-6872
8	相談支援センターMagical	各務おがせ町 9-209-1 コーポおがせ 105	058-260-6425	058-260-6406
9	えみんぐ	鷺沼山崎町3-95 K's HOUSE 102号室	058-277-0920	058-227-0920
10	相談支援 ゆかり	鷺沼宝積寺町 5-2	058-385-6231	058-385-6231
11	相談支援事業所あすの	那加北栄町 28-1	058-382-9787	058-382-8630
12	相談支援事業所パッソ各務原	那加西那加町 15	080-9723-9390	058-380-6681
13	相談支援事業所ここさ	鷺沼朝日町 5-7-1	058-338-0753	058-338-0753
14	相談支援ひいらぎ	尾崎南町 1-72	058-338-1557	058-338-7417

障がい者福祉事業所マップ



番号	事業所名	サービス内容	所在地	電話番号	FAX 番号	対象者
1	グループホーム えむ	共同生活援助 (グループホーム)	蘇原花園町 4-59	058-389-1711	058-389-1480	知的・身体
2	クローバー	共同生活援助 (グループホーム)	蘇原花園町 4-77-2	058-380-3777	058-380-3778	知的
3	サーラほのぼの	共同生活援助 (グループホーム)	前度東町 2-56	058-386-7310	058-386-7690	知的・身体
4	さわらび苑	施設入所 短期入所	須衛稲田 8	058-385-3550	058-385-3578	知的
5	さんすマイル	共同生活援助 (グループホーム)	鵜沼朝日町 2-40	058-338-8480	058-338-8481	知的・身体
6	特別養護老人ホーム飛鳥美谷苑	短期入所	那加西市場町 7-285-1	058-380-3102	058-380-3103	知的・身体
7	なかやホーム	共同生活援助 (グループホーム)	上中屋町 3-165	058-385-3550 (含む)	058-385-3578	知的
8	福祉ハウス ai	共同生活援助 (グループホーム)	各務おがせ町 8-54	058-372-3781	058-372-3782	知的・身体
9	福祉ハウス ai Siki	共同生活援助 (グループホーム)	須衛稲田 2-506-1	080-4402-7568		知的・身体
10	福祉ハウス ai Detox & Treatment センター	共同生活援助 (グループホーム)	入会町 3-38	058-372-3781		知的・身体
11	ふれあいホームみらい・キャロット・どりーむ・トマト	宿泊型生活訓練	各務おがせ町 9-198 コーポおがせ	058-370-2191 (昼の間)	058-385-0262	知的
12	ポータルスペース	宿泊型生活訓練	那加桜町 3-236 メゾン・ド・R107	090-8132-0984 (090-7121 121)	058-370-3731	知的
13	みらいのたね各務原	共同生活援助 (グループホーム)	川島松倉町 2202-29	0586-59-4956	0586-59-4956	知的・精神
14	みらいのたね岐阜 II	共同生活援助 (グループホーム)	那加門前町 3-53 ニュー那加サンプラザ 201号室	058-260-3070		知的・精神
15	あんしんネットワークス グループホームみわり	共同生活援助 (グループホーム)	蘇原瑞穂町 3-49-2	058-260-5851		知的・身体
16	介護サービス包括型障がい者グループホーム Wanna be 那加	共同生活援助 (グループホーム)	那加東那加町 46	090-6802-5040		知的・精神
17	グループホーム彩り	共同生活援助 (グループホーム)	鵜沼羽場町 2-157-2	058-227-9207		知的・精神

番号	事業所名	サービス内容	所在地	電話番号	FAX 番号	対象者
1	アースサポート各務原	訪問入浴	蘇原早苗町 82	058-371-4511	058-371-4510	身体
2	アサヒサンクレーン在宅介護センター各務原	訪問入浴	蘇原新栄町 3-38-1	058-371-0588	058-371-0660	知的・身体
3	からふるサポート各務原	居宅介護・重度訪問介護	那加前洞新町 4-132	058-380-7778	058-380-7776	知的・身体
4	ぎふ介護 各務原	居宅介護	那加桜町 1-105	058-389-8260	058-389-8261	知的・身体
5	コーびん訪問介護ステーション各務原	居宅介護	蘇原六軒町 3-38-2	058-380-3030	058-389-6686	知的・身体
6	社協訪問介護センター (社会福祉協議会)	居宅介護・移行支援 訪問入浴・移動支援	那加桜町 2-163 (総合福祉会館 2階)	058-383-7623	058-382-3233	知的・身体
7	ニチイケアセンター各務原	居宅介護・重度訪問介護 移動支援	蘇原瑞穂町 3-28	058-380-2284	058-380-2286	知的・身体
8	HandsCare	居宅介護・重度訪問介護 移動支援	つづじが丘 5-61	058-322-6091	058-260-9590	知的・身体
9	ヘルパーステーションラベンダー	居宅介護・重度訪問介護 移動支援	緑苑中 3-2-34	058-379-3509	058-379-3538	知的・身体
10	ヘルパーステーションライフプラス	居宅介護・重度訪問介護 同行支援・行動支援・移動支援	鵜沼三ツ池町 2-182-1 ダンヒル 21 101	058-322-5081	058-322-5083	知的・身体
11	訪問介護あい	居宅介護・重度訪問介護 移動支援	鵜沼各務原町 9-206	058-372-3071	058-372-3074	知的・身体
12	訪問介護事業所ケアライフ	居宅介護・重度訪問介護	鵜沼朝日町 2-3-10	058-372-3781	058-372-3782	知的・身体
13	ぼこあぼこ	移動支援	蘇原東栄町 2-123 COZY HOUSE 東栄1F 西	058-372-6697	058-372-6697	知的・身体
14	訪問介護ステーション 楓	居宅介護・重度訪問介護 移動支援	那加新加納町 3350-1 シェラトン INAMI3A	058-260-4788	058-260-4112	知的・身体
15	えみんぐ	居宅介護・重度訪問介護 同行支援	鵜沼山崎町 3-95 K's HOUSE 102号室	058-227-0920	058-227-0920	知的・身体
16	訪問介護ステーションアイサポート各務原	居宅介護・重度訪問介護	川島小網町 1900-52	0586-52-7572	0586-52-7636	知的・身体
17	すみれ訪問介護	居宅介護	那加不動丘 1-16-1 コーポあけび	058-216-7343	058-216-7344	知的・身体
18	居宅介護事業所しゃぼん玉	居宅介護	鵜沼南町 6-198 チャットレ鵜沼 III 101号室	058-260-3036	086-260-0289	知的・身体
19	株式会社ハンドマン	居宅介護・重度訪問介護 行動支援・同行支援	川島緑町 1-15 ウエストパークプレイス 401	070-1666-2277		知的・身体
20	移動支援あん	移動支援	川島小網町 1900-52	058-389-1711		知的・身体

番号	事業所名	所在地	電話番号	FAX 番号	対象者
1	各務原市基幹相談支援センターすまいる	那加桜町 1-69 (市役所 1階)	058-389-7111	058-389-7115	知的・身体
2	各務原市社協生活相談センター さぼーと	那加桜町 2-163 (総合福祉会館 2階)	058-383-7610	058-382-3233	知的・身体
3	各務原市福祉の里どんぐり	須衛稲田 7	058-370-7520	058-370-7511	知的・身体
4	障害者(児)相談支援センター飛鳥美谷苑	那加西市場町 7-285-1	058-380-3102	058-380-3103	知的・身体
5	相談支援事業所 ふらっと	蘇原東栄町 4-4-1	058-389-5141	058-389-5141	知的・精神
6	相談支援センター はなその	蘇原花園町 3-22	058-383-8008	058-383-3852	知的・身体
7	相談支援センター belief	鵜沼朝日町 2-3-10	058-372-3781	058-372-3782	知的・身体
8	相談支援 ゆかり	鵜沼宝積寺町 5-2	058-385-6231	058-385-6231	知的・身体
9	相談室あめあがり	那加住吉町 2-51AD アパート 203号	090-4259-7350		知的・精神
10	相談支援事業所 あさがお	那加信長町 1-82	058-372-9877	058-372-9878	知的・身体
11	相談支援センター Magical	各務おがせ町 9-209-1 コーポあがせ 105	058-260-6425	058-260-6406	知的・身体
12	えみんぐ	鵜沼山崎町 3-95 K's HOUSE 102号室	058-227-0920	058-227-0920	知的・身体
13	相談支援事業所あすの	那加北栄町 28-1	058-382-9787	058-382-8630	知的・身体
14	相談支援事業所パッソ各務原	那加西那加町 15	080-9723-9390	058-380-6681	知的・身体
15	相談支援事業所ここさ	鵜沼朝日町 5-7-1	070-2244-9958	058-338-0753	知的・身体
16	相談支援センター なないろ	鵜沼各務原町 9-206	058-4407-9676	058-338-7417	知的・身体
17	相談支援ひいらぎ	尾崎南町 1-72	090-7531-8608	058-338-7417	知的・精神

番号	事業所名	サービス内容	所在地	電話番号	FAX 番号	対象者
1	あしたの会共働学校	就労継続支援B型 生活介護	蘇原花園町 4-16-1	058-371-6612	058-371-6612	知的・身体
2	あすてつぷ	日中一時支援	鵜沼三ツ池町 3-358-2	058-322-2718	058-322-2719	知的・身体
3	あすの	就労移行支援	那加北栄町 28-1	058-382-9787	058-382-8630	知的・身体
4	e-バック蘇原事業所	就労継続支援A型	蘇原栄町 4-2-1	058-372-2604	058-372-2612	知的・身体
5	H&S	就労継続支援A型	鵜沼各務原町 5-285-1	058-370-5670	058-370-5671	知的・身体
6	エンジェルハウス	地域活動支援センター (小規模作業所)	松が丘 7-101	058-370-3799	058-370-3799	知的・身体
7	OKあぐり	就労継続支援A型	鵜沼小伊木町 1-109	058-322-8203	058-322-8203	知的・身体
8	各務原市福祉の里	あすなろ 生活介護	ぼぶら 須衛稲田 7	058-370-7500	058-370-7511	知的 身体
9	きざはし	地域活動支援センター (障害者デイサービス)	鵜沼宝積寺町 5-2	058-385-6231	058-385-6231	知的・身体
10	共同作業所 星の村	就労継続支援B型	各務おがせ町 1-208	058-370-2191	058-385-0262	知的
11	くさぶえ	日中一時支援	那加東栄町 35-6	058-389-2065	058-389-2065	知的
12	クラブハウスゆうせん	就労継続支援B型 生活訓練	那加門前町 3-53 ニュー那加サンプラザ2A	058-322-9236	058-322-9236	知的・精神
13	くれよん	日中一時支援	各務東町 4-94-1	058-201-9040	058-389-8020	知的・身体
14	サーラほのぼの	地域活動支援センター (障害者デイサービス)	前度東町 2-56	058-386-7310	058-386-7690	知的・身体
15	サポートハウスひなた	就労継続支援B型 日中一時支援	松が丘 7-8	058-372-2554	058-372-2555	知的・身体
16	さわらび苑	生活介護・日中一時支援	須衛稲田 8	058-385-3550	058-385-3578	知的
17	就労支援きざはし	就労継続支援B型	鵜沼羽場町 5-135-1	058-322-7009	058-322-7009	知的・身体
18	生活介護事業所 ぼこあぼこ	生活介護	蘇原瑞穂町 3-18-1	058-325-8181	058-372-6697	知的
19	デイサービスありす	日中一時支援	鵜沼東町 2-161	058-372-3633	058-372-3638	知的・身体
20	Detox & Treatment センター	地域活動支援センター (障害者デイサービス)	那加本町 36 マナビビル 3F	058-372-3781 (福祉ハウス ai)	058-372-3782	知的・精神
21	虹の家	就労継続支援B型	那加桜町 2-163 (総合福祉会館 2階)	058-383-7617	058-383-7617	知的・身体
22	パッソ各務原校	就労移行支援 就労継続支援B型	那加西那加町 15	058-380-6680	058-380-6681	知的・身体
23	VIVA ローゼ	就労移行支援 就労継続支援B型	鵜沼羽場町 3-33-1	058-370-9700	058-385-1166	知的・身体
24	ハッピー	日中一時支援	那加不動丘 2-137-2	058-372-3737	058-372-3737	知的・身体
25	belief (ビリーフ)	地域活動支援センター (障害者デイサービス)	鵜沼朝日町 2-3-10	058-372-3781 (福祉ハウス ai)	058-372-3782	知的・身体
26	ふらっと	地域活動支援センター (障害者デイサービス)	蘇原東栄町 4-4-1	058-389-5141	058-389-5141	知的・精神
27	ブルメリア	就労継続支援A型	鵜沼各務原町 1-130	058-322-2563	058-322-2564	知的・身体
28	HOAO (ホアオ)	就労継続支援A型	鵜沼三ツ池町 6-424-1	058-384-6566	058-384-6566	知的・身体
29	ぼこあぼこ	日中一時支援 地域活動支援センター (障害者デイサービス)	蘇原東栄町 2-123 COZY HOUSE 東栄1F 西	058-372-6697	058-372-6697	知的・精神
30	まいむ	地域活動支援センター (障害者デイサービス)	那加住吉町 1-27 オフィス Y&Yビル 2F	090-1723-3002		知的・身体
31	海空 (みそら)	就労継続支援A型	那加本町 19	058-322-3637	058-322-3638	知的・身体
32	未来育 (みらいく)	日中一時支援	那加野畑町 2-6	058-322-2645	058-322-2647	知的・身体
33	結リンク	就労継続支援B型	那加野畑町 2-6	058-322-2645	058-322-2647	知的・身体
34	友愛の家	就労継続支援B型	川島松原町 405-5 (川島健康福祉センター)	0586-89-6622	0586-89-6622	知的・身体
35	レインボータイム	地域活動支援センター (障害者デイサービス)	那加桜町 3-236 メゾン・ド・R107	090-8132-0984 (090-7121 121)	058-370-3731	知的・身体
36	ワークショップ inori	就労継続支援B型	蘇原東栄町 3-64-2	058-325-8961	058-325-8962	知的・身体
37	わくわく	就労継続支援B型	川島河田町 1045-9	0586-52-3380	0586-52-2770	知的・身体
38	笑夢 (えむ)	地域活動支援センター (障害者デイサービス)	蘇原花園町 4-59	058-389-1711		知的・身体
39	重症児デイサービス ラバン	日中一時支援	各務山の前 4-340-1	058-227-0345	058-227-0345	知的・身体
40	トライ☆アングル	日中一時支援	鵜沼朝日町 3-187-7	058-372-5547	058-372-5549	知的・身体
41	生活介護 マヴィープラス	生活介護	鵜沼三ツ池町 2-182-1ダンヒル 21 101号	058-322-5082	058-322-5083	知的・身体
42	おちゃのま	就労継続支援B型	鵜沼羽場町 3-163-2	058-372-6262	058-372-6263	知的・身体
43	多機能型就労継続支援 B 型就労移行支援事業所レイシア	就労移行支援 就労継続支援B型	鵜沼各務原町 7-108	058-216-6638		知的・身体
44	あんしんネットワークス 各務原事業所	就労継続支援B型	蘇原瑞穂町 3-49-3	058-260-3207		知的・身体
45	就労継続支援 B 型事業所エール各務原	就労継続支援B型	各務船山町 1-233	058-260-3274		知的・身体
46	就労継続支援 B 型事業所そらまめ	就労継続支援B型	蘇原中央町 4-1-15	058-227-0435		知的・精神
47	ライオンの隠れ家鵜沼	日中一時支援	鵜沼西町 1-277	0575-36-4578		知的・精神