

各務原市

介護・医療・障がい

GUIDE BOOK

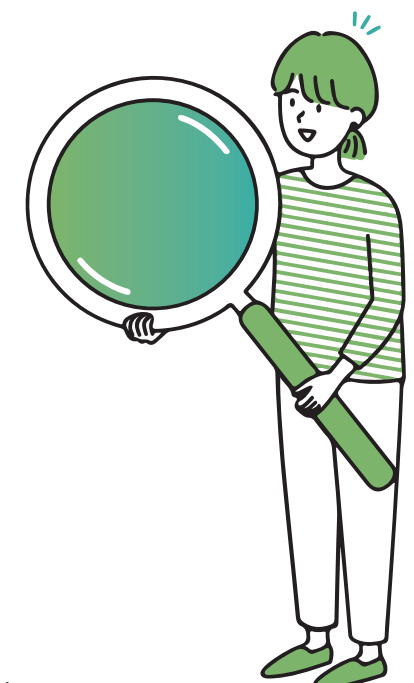
各務原市役所 058-383-1111(代表)【月～金曜日 午前8時30分～午後5時15分】

相談内容	機関名	連絡先
介護保険料・利用者負担等に関する事	介護保険課 介護保険係	☎058-383-1778
介護保険の認定申請等に関する事	介護認定係	☎058-383-1970
介護保険事業所等に関する事	施設指導係	☎058-383-2067
高齢者の相談・支援、養護老人ホーム等に関する事	高齢福祉課 高齢福祉係	☎058-383-1779
在宅医療・介護連携推進事業等に関する事	地域包括ケア推進係	☎058-383-2124
一般介護予防事業等に関する事	健康長寿係	☎058-383-7258
障がい者手帳の交付、助成・手当等に関する事	社会福祉課 障がい福祉係	☎058-383-1126 FAX058-389-3353
障がい者・児福祉サービス等に関する事	社会福祉課 障がい支援係	☎058-383-1252 FAX058-389-3353

機関名	連絡先
一般社団法人各務原市医師会	☎058-371-4114
一般社団法人各務原市歯科医師会	☎058-371-3201 (月～金曜日 午後1～4時)

◎掲載されている画像等の無断転載はご遠慮ください。
◎本ガイドブックに記載のデータは令和4年10月1日現在となります。
◎介護サービス内容、利用料金等に関する詳細は、各介護保険サービス事業所へ直接お問い合わせください。
◎休止中の介護保険事業所は掲載をおこなっていません。
◎診療内容に関する詳細は、各病院・診療所、歯科診療所、薬局へ直接お問い合わせください。

発行年月 令和5年1月
発行者 各務原市高齢福祉課
協力機関 一般社団法人各務原市医師会
一般社団法人各務原市歯科医師会
各務原市薬剤師会
各務原市介護保険サービス事業者協議会



令和5年1月発行

目次

- 地域包括支援センター 3
- 介護保険事業所マップ（地域包括支援センター区域別）
 - 北部西 4
 - 西部 6
 - 北部東・中部 8
 - 東部 10
 - 南部・川島 12
- その他高齢者施設マップ 14
- 介護保険事業所概要（サービス種類別）
 - 居宅介護支援 16
 - 居宅サービス
 - 訪問介護 18
 - 訪問入浴介護 20
 - 訪問看護 20
 - 訪問リハビリテーション 21
 - 通所介護 21
 - 通所リハビリテーション 22
 - 短期入所生活介護 22
 - 短期入所療養介護 23
 - 特定施設入居者生活介護 23
 - 福祉用具貸与 24
 - 特定福祉用具販売 24
 - 地域密着型サービス
 - 定期巡回・随時対応型訪問介護看護 25
 - 地域密着型通所介護 25
 - 認知症対応型通所介護 26
 - 小規模多機能型居宅介護 26
 - 看護小規模多機能型居宅介護 27
 - 認知症対応型共同生活介護 27
 - 地域密着型特定施設入居者生活介護 28
 - 地域密着型介護老人福祉施設入居者生活介護 29
- 施設サービス
 - 介護老人福祉施設 30
 - 介護療養型医療施設 30
 - 介護老人保健施設 30

- 病院・診療所、歯科診療所、薬局マップ（地域包括支援センター区域別）
- 北部西 37
- 西部 40
- 北部東・中部 42
- 東部 44
- 南部・川島 46
- 障がい児福祉事業所マップ 48
- 障がい者福祉事業所マップ 50

病院・診療所、歯科診療所、薬局が行う介護サービス（「訪問看護」「訪問リハビリテーション」「居宅療養管理指導」「通所リハビリテーション」）については記載を行っていないため、各医療機関にお問い合わせください。

地域包括支援センター

区域	小学校区	事業所名	住所	電話番号
A 北部西	那加第一小 尾崎小 蘇原第一小	地域包括支援センター 飛鳥美谷苑	那加西市場町 7丁目285-1	058-371-3081
B 西部	那加第二小 那加第三小 蘇原第二小	地域包括支援センター 各務原市社会福祉協議会	那加桜町 2丁目163	058-383-7624
C 北部東	各務小 八木山小 中央小 ※1	地域包括支援センター カーサ・レスパート	各務おがせ町 9丁目282	058-381-3800
D 中部	陵南小 鵜沼第二小 中央小 ※2	地域包括支援センター フェニックス・かかみ野	鵜沼各務原町 6丁目50	058-384-8844
E 東部	鵜沼第一小 鵜沼第三小 緑苑小	地域包括支援センター ジョイフル各務原	鵜沼小伊木町 3丁目170-1	058-379-2521
F 南部	稲羽西小 稲羽東小	地域包括支援センター つつじ苑	大佐野町 2丁目58	058-371-2226
G 川島	川島小	地域包括支援センター リバーサイド川島園	川島河田町 1348	0586-89-2979

中央小※1は船山、坂井、東島、各務西組第一自治会
中央小※2は中央小※1以外の中央小学校区の自治会

市が市内の7つの生活圏域毎に設置する、高齢者やそのご家族のための窓口です。

地域包括支援センターでは、高齢者の方が住み慣れた地域で安心して生活を続けられるよう、専門の職員が、介護、健康、福祉、医療、生活などに関する悩みや相談を受け付けています。



◎相談費用：無料
◎利用日時：月曜日から金曜日
午前9時～午後5時（祝日、年末年始を除く）
※ただし、電話による相談は、24時間毎日受け付けています。

介護保険事業所マップ 北部西



訪問看護			詳細は P.20
番号	事業所名	住所	電話番号
18	サフィール訪問看護ステーション	蘇原新栄町 1-25-4	058-380-5550
19	訪問看護ステーション ひまわり	那加新加納町3350-1 サンロレンツォ3A	058-260-4111
20	ゆかりの郷訪問看護ステーション花園	蘇原花園町 3-59-1	058-372-3175

通所介護			詳細は P.21
番号	事業所名	住所	電話番号
21	デイサービス各務原	蘇原花園町 3-22	058-382-9978
22	デイサービスセンター飛鳥美谷苑	那加西市場町 7-285-1	058-380-3102
23	デイサービスセンターかがやき	蘇原花園町 3-4	058-389-4622
24	ゆかりの郷デイサービスセンター花園	蘇原花園町 3-59-1	058-372-3126

通所リハビリテーション			詳細は P.22
番号	事業所名	住所	電話番号
25	第一リハビリセンター	蘇原青雲町 4-1-70	058-382-3399
26	コートレイ各務原	蘇原青雲町 4-1-70	058-382-3399

短期入所生活介護			詳細は P.22
番号	事業所名	住所	電話番号
27	特別養護老人ホーム 飛鳥美谷苑	那加西市場町 7-285-1	058-380-3102

短期入所療養介護			詳細は P.23
番号	事業所名	住所	電話番号
28	コートレイ各務原	蘇原青雲町 4-1-70	058-382-3399

地域密着型通所介護			詳細は P.25
番号	事業所名	住所	電話番号
29	デイサービス Com.Do パークサイドテラス	那加門前町 2-10	058-372-3535
30	ゆめふる仲間への街	那加前野町 3-133	058-216-8500

小規模多機能型居宅介護			詳細は P.26
番号	事業所名	住所	電話番号
31	陽だまりの宿	三井町 2-14-1	058-213-3375
32	プラタナス	那加前洞新町 4-49	058-260-7383

認知症対応型共同生活介護			詳細は P.27
番号	事業所名	住所	電話番号
33	愛の家グループホーム各務原三井町	三井町 2-12	058-382-8159
34	グループホーム笑顔いちばん各務原	蘇原新栄町 3-6	058-372-5333
35	グループホームトリア吉野町	蘇原吉野町 3-43-1	058-322-8277
36	グループホーム百々各務原	那加桐野町 7-44-1	058-389-0200
37	グループホームゆず	那加西市場町 5-120	058-375-3855

介護老人福祉施設			詳細は P.30
番号	事業所名	住所	電話番号
38	特別養護老人ホーム飛鳥美谷苑	那加西市場町 7-285-1	058-380-3102

介護老人保健施設			詳細は P.30
番号	事業所名	住所	電話番号
39	コートレイ各務原	蘇原青雲町 4-1-70	058-382-3399

居宅介護支援			詳細は P.16
番号	事業所名	住所	電話番号
1	介護相談センター飛鳥美谷苑	那加西市場町 7-285-1	058-380-3102
2	(株)介護サービス各務原	蘇原花園町 3-22	058-383-3697
3	ケアサポートかがやき	蘇原花園町 3-4	058-389-4622
4	サフィール居宅支援事業所	蘇原新栄町 1-25-4	058-201-9990
5	第一外科ケアプラン室	蘇原青雲町 4-1-70	058-382-3399
6	有限会社おたっしや堂	蘇原島崎町 3-157-1	058-383-9436
7	ケアプランセンターゆかり花園	蘇原花園町 3-59-2 アザレ蘇原F102	058-372-3128

訪問介護			詳細は P.18
番号	事業所名	住所	電話番号
8	クルール各務原那加桐野	那加桐野町 1-51	058-322-9660
9	ケアネットリゾン各務原	蘇原野口町 2-15-2	058-380-2711
10	ケアリアル訪問介護事業所	那加桐野町 2-65	058-322-2662
11	ヘルパーステーションかがやき	蘇原花園町 3-4	058-389-4623
12	訪問介護ステーション 楓	那加新加納町3350-1 サンロレンツォ3A	058-260-4788
13	訪問介護ステーション からふるサポート蘇原	蘇原新栄町 1-88	058-322-6626
14	訪問介護ステーションはなその	蘇原花園町 2-39-1	058-213-5800
15	やさしい手まへの訪問介護事業所	那加前野町 3-133	058-216-8500
16	ゆかりの郷訪問介護ステーション花園	蘇原花園町 3-59-1	058-372-3127

訪問入浴介護			詳細は P.20
番号	事業所名	住所	電話番号
17	アサヒサンクリーン株式会社 在宅介護センター各務原	蘇原新栄町 3-38-1	050-3317-1656

介護保険事業所マップ 西部



居宅介護支援			詳細は P.16
番号	事業所名	住所	電話番号
1	オーク居宅介護相談センター	那加前洞新町 4-22	058-216-7009
2	介護相談室ほーき星	那加前洞新町 3-200 コーポラスギヤマB101	058-325-8388
3	介護保険相談センター笑顔いちばん	那加雄飛ヶ丘町 18-45	058-322-8511
4	各務原市介護保険相談センター	那加桜町 2-163 総合福祉会館 2 階	058-383-7623
5	株式会社松原薬局ストア	那加栄町 1	058-382-0013
6	ぎふ介護各務原居宅介護支援事業所	那加桜町 1-105	058-380-1270
7	居宅介護支援事業所赤座	蘇原旭町 1-96-3	058-382-5822
8	居宅介護支援センターいずみ	蘇原沢上町 4-2-7 つかさき番館 1 階	058-380-3133
9	居宅介護支援センターさかい	蘇原沢上町 2-59	058-382-6607
10	ケアマネ事務所 しえん	那加雲雀町 35-1	058-382-1301
11	心音ケアセンター各務原	那加東垂町 93-11	058-372-3622
12	コープぎふケアプランセンター各務原	蘇原六軒町 3-38-2	058-322-5881
13	たちかわケアマネージメント	那加桜町 3-294-21 タウンコート A101	058-322-6936
14	ニチイケアセンター各務原	蘇原瑞雲町 3-28	058-380-2284
15	(有) あみステーションケアプランセンター	蘇原瑞雲町 3-31-1	058-380-6339

訪問介護			詳細は P.18
番号	事業所名	住所	電話番号
16	各務原市社協訪問介護センター	那加桜町 2-163 総合福祉会館 2 階	058-383-7623
17	ぎふ介護各務原	那加桜町 1-105	058-389-8260
18	心音ケアセンター各務原	那加東垂町 93-11	058-372-3622
19	コープぎふ訪問介護ステーション各務原	蘇原六軒町 3-38-2	058-380-3030
20	すみれ訪問介護	那加不動丘 1-16-1 コーポ桜ヶ丘 C	058-216-7343
21	ニチイケアセンター各務原	蘇原瑞雲町 3-28	058-380-2284
22	ヘルパスステーションベスト各務原	那加信長町 2-89-1	058-372-2002
23	訪問介護ステーションからふるサポート各務原	那加前洞新町 4-132	058-380-7778
24	訪問介護だいじょうぶ	那加西野町 43-2	058-389-2385

訪問入浴介護			詳細は P.19
番号	事業所名	住所	電話番号
25	アースサポート各務原	蘇原早苗町 82	058-371-4511

訪問看護			詳細は P.20
番号	事業所名	住所	電話番号
26	岐阜県看護協会立訪問看護ステーション各務原	三井北町 3-177	058-380-4166
27	くらしケア各務原訪問看護ステーション	那加前洞新町 3-128	058-322-6871
28	心音ケアセンター各務原	那加東垂町 93-11	058-372-3623
29	指定訪問看護ケアビット各務原	蘇原沢上町 4-5-26 アカシヤビル 1F	058-216-8590
30	すみれ訪問看護	那加不動丘 1-16-1 コーポ桜ヶ丘 C	058-372-7766
31	訪問看護ステーションあやめ各務原	蘇原東栄町 2-3-11 エスポワール各務原 301	058-325-9111
32	訪問看護ステーション笑顔いちばん	那加雄飛ヶ丘町 18-45	058-322-8612
33	訪問看護ステーションこのはずく	蘇原沢上町 2-59	058-383-5256
34	訪問看護ステーションすずらん	那加門前町 3-39 シャトー 88 2D	058-372-8011
35	(有) 訪問看護あみステーション	蘇原瑞雲町 3-31-1	058-380-6339

通所介護			詳細は P.21
番号	事業所名	住所	電話番号
36	オークデイサービスセンター	那加前洞新町 4-22	058-216-7009
37	心音ケアセンター各務原	那加東垂町 93-11	058-372-3622
38	デイサービス笑顔いちばん	那加雄飛ヶ丘町 17-46	058-322-9500
39	デイサービスセンターいずみの郷	蘇原沢上町 4-2-6	058-380-3133
40	デイサービスセンターさかい	蘇原柿沢町 1-45	058-382-1113
41	ニチイケアセンター各務原	蘇原瑞雲町 3-28	058-380-2284
短期入所生活介護			詳細は P.22
番号	事業所名	住所	電話番号
42	各務原ショートステイそよ風	蘇原申子町 1-79-2	058-380-5117
43	特別養護老人ホーム オーク	那加前洞新町 4-22	058-216-7009
44	不動丘ガーデンヒルズ	那加不動丘 2-20-1	058-389-5670
短期入所療養介護			詳細は P.23
番号	事業所名	住所	電話番号
45	医療法人 秀幸会 横山病院	那加元町 8	058-382-0119
福祉用具貸与			詳細は P.24
番号	事業所名	住所	電話番号
46	コープぎふ福祉サポートセンター	蘇原六軒町 3-38-2	058-380-3030
47	福祉サポート 岐阜営業所	那加桐野外二ヶ所大字入会地 6-4 エステイタス KN-6 102号	058-380-2201
特定福祉用具販売			詳細は P.24
番号	事業所名	住所	電話番号
48	コープぎふ福祉サポートセンター	蘇原六軒町 3-38-2	058-380-3030
49	福祉サポート 岐阜営業所	那加桐野外二ヶ所大字入会地 6-4 エステイタス KN-6 102号	058-380-2201
地域密着型通所介護			詳細は P.25
番号	事業所名	住所	電話番号
50	だんらんの家 各務原	那加前洞新町 3-125	058-372-5151
51	デイサービスさくらの里 各務原	那加信長町 2-89-1	058-371-1144
52	民家のデイサービス ひお里苑	三井東町 1-79	058-322-6938
53	リハビリデイサービス Com.Do 那加	那加栄町 10	058-322-5757
認知症対応型通所介護			詳細は P.26
番号	事業所名	住所	電話番号
54	愛の家デイサービス各務原前洞新町	那加前洞新町 3-3	058-375-3040
小規模多機能型居宅介護			詳細は P.26
番号	事業所名	住所	電話番号
55	ジョイフル新那加	那加新那加町 28-2	058-380-5311
56	小規模多機能型居宅介護フクロウの郷	蘇原柿沢町 1-45	058-380-3380
看護小規模多機能型居宅介護			詳細は P.27
番号	事業所名	住所	電話番号
57	看護小規模多機能型居宅介護このはずく	蘇原沢上町 2-59	058-383-5256
認知症対応型共同生活介護			詳細は P.27
番号	事業所名	住所	電話番号
58	愛の家グループホーム各務原前洞新町	那加前洞新町 3-3	058-375-3040
59	グループホームさかい	蘇原沢上町 2-43	058-380-3232
60	グループホームトリア希望町	蘇原希望町 1-1-1	058-322-3333
61	グループホームやすらぎ	蘇原旭町 1-89-1	058-382-5822
62	ジョイフル新那加	那加新那加町 28-2	058-380-5311
地域密着型特定施設入居者生活介護			詳細は P.28
番号	事業所名	住所	電話番号
63	ジョイフル新那加	那加新那加町 28-2	058-380-5311
地域密着型介護老人福祉施設入居者生活介護			詳細は P.29
番号	事業所名	住所	電話番号
64	地域密着型特別養護老人ホーム オーク	那加前洞新町 4-22	058-216-7009
65	特別養護老人ホーム サフィールそはら	蘇原六軒町 3-6	058-371-3910
介護療養型医療施設			詳細は P.30
番号	事業所名	住所	電話番号
66	医療法人 秀幸会 横山病院	那加元町 8	058-382-0119

介護保険事業所マップ 北部東・中部



居宅介護支援			
番号	事業所名	住所	電話番号
1	あしすと居宅介護支援センター	鵜沼朝日町 3-228	058-379-1505
2	かいご処あい	鵜沼各務原町 9-206	058-372-3073
3	居宅介護支援センター カーサ・レスパート	各務おがせ町 9-282	058-379-2724
4	ケアプランセンター クール岐阜	蘇原東栄町 1-49-2	058-380-0966
5	ケアプラン・ニッケうぬま	鵜沼各務原町 8-7	058-322-5835
6	フェニックス在宅相談センター	鵜沼各務原町 6-50	058-385-2244
7	(有) みついか介護支援サービス	鵜沼三ツ池町 4-216	058-384-2232
訪問介護			
番号	事業所名	住所	電話番号
8	クール各務原蘇原	蘇原東栄町 1-49-2	058-380-0966
9	特定非営利活動法人福祉サポートセンターかかみがはら	鵜沼三ツ池町 5-173-1	058-379-1268
10	ニッケヘルパーステーションかかみ野	鵜沼各務原町 8-7	058-372-2220
11	HandsCare	つつじが丘 5-61	058-322-6091
12	ピッコロ介護事業所	鵜沼朝日町 3-136	058-384-6215
13	ヘルパーステーションライフプラス	鵜沼三ツ池町 2-182-1	058-322-5081
14	訪問介護あい	鵜沼各務原町 9-206	058-372-3071
15	訪問介護事業所ケアライフ	鵜沼朝日町 2-3-10	058-372-3781
訪問看護			
番号	事業所名	住所	電話番号
16	おはな訪問看護	蘇原新生町 3-13	070-1259-3581
17	good 訪着リハビリステーション	各務おがせ町 9-209-1 コーポおがせ 105号	058-260-8680
18	訪問看護ステーション もえぎ	鵜沼朝日町 2-278-13	058-370-9577

訪問リハビリテーション			
番号	事業所名	住所	電話番号
19	介護老人保健施設サンバレーかかみ野	須衛町 3-136	058-370-7777
通所介護			
番号	事業所名	住所	電話番号
20	あずみ苑各務原	鵜沼川崎町 3-140-1	058-380-5165
21	集い処 笑福	鵜沼各務原町 9-206	058-372-3072
22	デイサービス Com.Do2	鵜沼各務原町 6-50	058-370-2800
23	デイサービス Com.Do33	須衛町 1-132	058-379-3773
24	デイサービスセンターニッケかかみ野苑	鵜沼各務原町 8-7	058-385-5812
25	デイサービスセンターレスパートうぬま西	鵜沼各務原町 2-136	058-322-5560
通所リハビリテーション			
番号	事業所名	住所	電話番号
26	デイクアきらら	須衛町 3-136	058-370-8875
27	フェニックスデイクアセンター A	鵜沼各務原町 6-50	058-322-2222
28	フェニックスデイクアセンター S	鵜沼各務原町 6-50	058-322-2222
短期入所生活介護			
番号	事業所名	住所	電話番号
29	あずみ苑各務原	鵜沼川崎町 3-140-1	058-380-5165
30	地域密着型特別養護老人ホーム メゾンバイネ	鵜沼各務原町 9-195	058-370-5225
31	特別養護老人ホームカーサ・レスパート	蘇原東栄町 1-50	058-385-3900
短期入所療養介護			
番号	事業所名	住所	電話番号
32	介護老人保健施設ハートピア・フェニックス	鵜沼各務原町 6-50	058-322-2221
33	介護老人保健施設リハトピア・フェニックス	鵜沼各務原町 6-50	058-322-2220
34	フェニックス在宅支援クリニック	鵜沼各務原町 6-50	058-322-2100
35	老人保健施設サンバレーかかみ野	須衛町 3-136	058-370-7777
地域密着型通所介護			
番号	事業所名	住所	電話番号
36	デイサービス庵	須衛町 1-285-1	058-322-4157
37	デイサービス Com.Do	鵜沼各務原町 4-318	058-379-2022
38	デイサービスセンターわたぼうし	鵜沼三ツ池町 5-173-1	058-385-1475
39	ピッコロデイサービスセンター	鵜沼朝日町 3-136	058-384-6215
認知症対応型通所介護			
番号	事業所名	住所	電話番号
40	愛の家デイサービス各務原鵜沼朝日	鵜沼朝日町 3-154	058-379-3331
41	デイサービス あい	蘇原新生町 3-13	058-380-2068
小規模多機能型居宅介護			
番号	事業所名	住所	電話番号
42	小規模多機能型居宅介護らぼら・ぼら	鵜沼各務原町 9-195	058-370-2800
43	ニッケふれあいセンターかかみ野	鵜沼各務原町 8-7	058-384-6712
認知症対応型共同生活介護			
番号	事業所名	住所	電話番号
44	愛の家グループホームおがせ	各務西町 2-201	058-385-5461
45	愛の家グループホーム各務原鵜沼朝日	鵜沼朝日町 3-154	058-379-3331
46	グループホームあかり (各務原苑)	各務山の前町 3-23-1	058-385-5545
47	グループホームサニーテラス	鵜沼各務原町 9-204-3	058-370-9915
48	グループホームひだまり	鵜沼各務原町 9-204-4	058-370-8885
49	グループホーム私の部屋	須衛町 3-151	058-370-1200
地域密着型介護老人福祉施設入居者生活介護			
番号	事業所名	住所	電話番号
50	地域密着型特別養護老人ホーム メゾンバイネ	鵜沼各務原町 9-195	058-370-5225
51	地域密着型特別養護老人ホーム 夢	蘇原東栄町 2-88	058-372-6886
介護老人福祉施設			
番号	事業所名	住所	電話番号
52	特別養護老人ホームカーサ・レスパート	蘇原東栄町 1-50	058-385-3900
介護老人保健施設			
番号	事業所名	住所	電話番号
53	老人保健施設サンバレーかかみ野	須衛町 3-136	058-370-7777
54	介護老人保健施設ハートピア・フェニックス	鵜沼各務原町 6-50	058-322-2221
55	介護老人保健施設リハトピア・フェニックス	鵜沼各務原町 6-50	058-322-2220

介護保険事業所マップ 東部



居宅介護支援				詳細は P.16
番号	事業所名	住所	電話番号	
1	介護支援センタージョイフル各務原	鷺沼小伊木町 3-170-1	058-379-5611	
2	介護相談センター菜の花	鷺沼山崎町 6-8-2	058-370-6935	
3	居宅介護支援事業所ラベンダー	緑苑中 2-93	058-370-7838	
4	緑苑介護相談センター	緑苑北 3-11	058-384-3572	

訪問介護				詳細は P.18
番号	事業所名	住所	電話番号	
5	ケアネットリゾン鷺沼	鷺沼羽場町 4-112-1	058-379-0330	
6	サフィール鷺沼ケアステーション	鷺沼羽場町 3-10-8	058-260-9300	
7	ヘルパーステーションラベンダー	緑苑中 3-2-34	058-379-3538	
8	訪問介護事業所しゃぼん玉	鷺沼南町 6-198 シャトレ鷺沼iii	058-260-3036	
9	訪問介護 伝言ばん	鷺沼東町 8-5	058-379-5017	

訪問看護				詳細は P.20
番号	事業所名	住所	電話番号	
10	みんなのかかりつけ訪問看護ステーション鷺沼	鷺沼南町 4-12-1 長屋ハウス East	058-216-8284	

訪問リハビリテーション				詳細は P.21
番号	事業所名	住所	電話番号	
11	各務原リハビリテーション病院	鷺沼山崎町 6-8-2	058-384-8399	

通所介護				詳細は P.21
番号	事業所名	住所	電話番号	
12	デイサービス笑顔いちばん鷺沼店	鷺沼西町 1-408	058-216-8180	
13	デイサービス Com.DoDANKE	鷺沼羽場町 3-33-1	058-385-1155	
14	デイサービスセンタージョイフル各務原	鷺沼小伊木町 3-170-1	058-379-5411	
15	デイサービスセンターラベンダー	緑苑中 3-2-34	058-379-3500	

通所リハビリテーション				詳細は P.22
番号	事業所名	住所	電話番号	
16	デイケアセンターみつばち	鷺沼山崎町 6-8-2	058-384-2101	

短期入所生活介護				詳細は P.22
番号	事業所名	住所	電話番号	
17	ショートステイホームジョイフル各務原	鷺沼小伊木町 3-170-1	058-379-5411	

短期入所療養介護				詳細は P.23
番号	事業所名	住所	電話番号	
18	各務原リハビリテーション介護医療院	鷺沼山崎町 6-8-2	058-384-8399	

特定施設入居者生活介護				詳細は P.24
番号	事業所名	住所	電話番号	
19	オークヒルズ各務野	鷺沼古市場町 2-9	058-379-1011	

福祉用具貸与				詳細は P.24
番号	事業所名	住所	電話番号	
20	株式会社五月商店	鷺沼古市場町 2-56-3	058-384-0231	
21	有限会社メディックス	鷺沼小伊木町 1-70-1	058-384-8407	

特定福祉用具販売				詳細は P.24
番号	事業所名	住所	電話番号	
22	株式会社五月商店	鷺沼古市場町 2-56-3	058-384-0231	
23	有限会社メディックス	鷺沼小伊木町 1-70-1	058-384-8407	

定期巡回・随時対応型訪問介護看護				詳細は P.25
番号	事業所名	住所	電話番号	
24	24時間訪問介護看護 あすか	鷺沼山崎町 6-8-2	058-384-2455	

地域密着型通所介護				詳細は P.25
番号	事業所名	住所	電話番号	
25	サフィールうめまデイサービスセンター	鷺沼羽場町 3-10-1	058-372-8201	
26	デイサービスさわやか伝言ばん	鷺沼東町 8-5	058-379-5017	
27	デイサービスゆめ工房	鷺沼羽場町 5-146	058-379-3055	

認知症対応型通所介護				詳細は P.26
番号	事業所名	住所	電話番号	
28	デイサービスセンターすずらん	鷺沼羽場町 3-35-2	058-385-3033	

小規模多機能型居宅介護				詳細は P.26
番号	事業所名	住所	電話番号	
29	七耀の杜	鷺沼東町 5-7	058-379-3378	

認知症対応型共同生活介護				詳細は P.27
番号	事業所名	住所	電話番号	
30	グループホームジョイフル各務原	鷺沼小伊木町 3-170-1	058-379-5411	
31	グループホーム菜の花	鷺沼東町 6-8-1	058-379-6205	

地域密着型特定施設入居者生活介護				詳細は P.28
番号	事業所名	住所	電話番号	
32	介護付有料老人ホームウイステリア	緑苑中 3-4	058-379-7575	

地域密着型介護老人福祉施設入居者生活介護				詳細は P.29
番号	事業所名	住所	電話番号	
33	地域密着型特別養護老人ホーム DANKE	鷺沼羽場町 3-35-1	058-370-0070	

介護老人福祉施設				詳細は P.30
番号	事業所名	住所	電話番号	
34	特別養護老人ホームジョイフル各務原	鷺沼小伊木町 3-170-1	058-379-5411	
35	特別養護老人ホーム 菜の花	鷺沼山崎町 4-1-1	058-322-2080	

介護医療院				詳細は P.31
番号	事業所名	住所	電話番号	
36	各務原リハビリテーション介護医療院	鷺沼山崎町 6-8-2	058-384-8399	

介護保険事業所マップ 南部・川島



通所介護			詳細は P.21
番号	事業所名	住所	電話番号
13	つつじ苑デイサービスセンター	大佐野町 2-58	058-371-4866
14	デイサービス笑顔いちばん各務原店	小佐野町 6-62	058-322-2234
15	デイサービス花の木おおの	大野町 5-69-1	058-322-5762
16	デイサービス花の木こざの	小佐野町 5-175-1	058-372-8020
17	リバーサイド川島園デイサービス	川島河田町 1348	0586-89-5611

短期入所生活介護			詳細は P.22
番号	事業所名	住所	電話番号
18	ショートステイサフィールいなは	上戸町 1-53	058-380-7770
19	つつじ苑ショートステイ	大佐野町 2-58	058-371-5141
20	リバーサイド川島園短期入所生活介護	川島河田町 1348	0586-89-5602

特定施設入居者生活介護			詳細は P.24
番号	事業所名	住所	電話番号
21	介護付き有料老人ホームいずみ野	川島緑町 1-138-1	0586-89-3066
22	介護付き有料老人ホームかがみはらの憩	大野町 2-225-1	058-380-2028

地域密着型通所介護			詳細は P.25
番号	事業所名	住所	電話番号
23	シニアフィットネスこもれび デイサービス川島	川島松倉町 2370-32	0586-89-6418
24	翼〜ウィング〜	川島河田町 1019-3	0586-52-4422
25	デイサービスマリアの丘	三井町 4-261	058-383-8837

認知症対応型通所介護			詳細は P.26
番号	事業所名	住所	電話番号
26	デイサービスセンターほおずき	上中屋町 2-183	058-382-2201

小規模多機能型居宅介護			詳細は P.26
番号	事業所名	住所	電話番号
27	あかりの家 (川島苑)	川島松倉町 1435	0586-89-4400

認知症対応型共同生活介護			詳細は P.27
番号	事業所名	住所	電話番号
28	グループホームハートいなば	大野町 2-224-1	058-371-6233
29	グループホームあかり (川島苑)	川島松倉町 1435	0586-89-6686

地域密着型介護老人福祉施設入居者生活介護			詳細は P.29
番号	事業所名	住所	電話番号
30	特別養護老人ホームサフィールいなは	上戸町 1-53	058-380-7770

介護老人福祉施設			詳細は P.30
番号	事業所名	住所	電話番号
31	特別養護老人ホームつつじ苑	大佐野町 2-58	058-371-5141
32	特別養護老人ホーム リバーサイド川島園	川島河田町 1348	0586-89-5611

居宅介護支援				詳細は P.16
番号	事業所名	住所	電話番号	
1	ウィング居宅介護相談センター	川島河田町 1019-3	0586-52-4424	
2	居宅介護支援サービスマリアの丘	三井町 4-261	058-383-8859	
3	こもれびケアプランセンター	川島河田町 473-35	0586-89-2779	
4	つつじ苑介護保険相談センター	大佐野町 2-58	058-371-7368	
5	リバーサイド川島園 居宅介護支援センター	川島河田町 1348	0586-89-5611	

訪問介護				詳細は P.18
番号	事業所名	住所	電話番号	
6	ヘルパーステーションいずみ野	川島緑町 1-138-1	0586-64-8066	
7	ヘルパーステーション真楽の泉	川島松原町 400	0586-52-7720	
8	訪問介護サービスマリアの丘	下切町 1-1	058-386-9173	
9	訪問介護ステーションアイサポート各務原	川島小網町 1900-52	0586-52-7572	
10	訪問介護ステーションえんどう	小佐野町 7-280	058-257-2402	
11	ほおずきの会ヘルパーステーション	上中屋町 2-183	058-382-2201	

訪問看護				詳細は P.20
番号	事業所名	住所	電話番号	
12	訪問看護ステーションマリアの丘	下切町 1-1	058-386-9173	

その他高齢者施設 マップ



ケアハウス（軽費老人ホーム）				
60歳以上の人（夫婦の場合は、どちらかが60歳以上の人）で、自炊ができない程度の身体機能の低下により独立した生活をするには不安がある人（要介護認定が自立か、要支援程度の方）で、家族による援助を受けることが困難な方が入居します。 ※印は、特定施設で介護保険法に基づく介護保険施設でもあります。				
番号	事業所名	住 所	電話番号	定員
18	オークヒルズ各務野※	鷺沼古市場町 2-9	058-379-1011	50名
19	ケアハウス飛鳥美谷苑	那加西市場町 7-285-1	058-380-3102	15名
20	ケアハウスだんらん	須衛町 1-132	058-379-3377	50名
21	ジョイフル新那加※	那加新那加町 28-2	058-380-5311	29名
22	レスパイト各務原	蘇原東栄町 1-50	058-385-5710	15名

サービス付高齢者向け住宅				
単身高齢者、高齢夫婦世帯、または高齢者とその同居人（60歳以上の親族や要支援1～要介護5の60歳未満の親族、特別な理由で同居する必要があると知事が認める人）が入居します。				
番号	事業所名	住 所	電話番号	定員
23	クルール各務原那加桐野	那加桐野町 1-51	058-322-9660	30名
24	クルール各務原蘇原	蘇原東栄町 1-49-2	058-380-0966	60名
25	ナーシングホーム ケアリアル各務原	那加桐野町 2-65	058-322-2662	41名
26	ベスト各務原	那加信長町 2-89-1	058-372-2002	27名
27	真楽の泉	川島河田町 1035-1	0586-85-8018	32名
28	メディカル・ケア・ホーム花	蘇原花園町 1-11	058-380-3700	15名
29	ゆうゆう未来館鷺沼	鷺沼羽場町 4-112-1	058-379-0330	25名
30	ユニシスマエの	那加前野町 3-133	058-216-8500	20名

養護老人ホーム				
65歳以上の高齢者で、環境上の理由または経済的な理由により、居宅において生活することが困難な人を市が措置します。入所判定委員会の判定によって入居が可能で、要介護認定を持っていない方が対象です。				
番号	事業所名	住 所	電話番号	定員
1	各務原市慈光園	那加山崎町 31	058-380-2001	54名

有料老人ホーム				
おおむね 65歳以上の方が対象で、各施設によって利用対象者を定めています。 ※印は、特定施設で介護保険法に基づく介護保険施設でもあります。				
番号	事業所名	住 所	電話番号	定員
2	ウイステリア※	緑苑中 3-4	058-379-7575	29名
3	介護付き有料老人ホームいずみ野※	川島緑町 1-138-1	0586-89-3066	20名
4	介護付き有料老人ホームかがみはらの憩※	大野町 2-225-1	058-380-2028	30名
5	からふる庭園 各務原	那加前洞新町 4-132	058-380-7778	28名
6	からふる庭園 蘇原	蘇原新栄町 1-88	058-322-6626	49名
7	心音ケアホーム各務原	那加東亜町 93-12	058-372-3623	49名
8	このはずく	蘇原沢上町 2-59	058-371-0109	14名
9	サフィール鷺沼	鷺沼羽場町 3-10-4	058-260-9300	36名
10	シニアハウス HANAZONO	蘇原花園町 2-39-1	058-213-5800	24名
11	シルバーハウスのぞみ	各務おがせ町 8-48-1	058-322-5240	26名
12	センジュ川島	川島小網町字本田浦 1900-52	0586-52-7572	21名
13	特定非営利活動法人マリアの丘	三井町 4-261	058-383-8837	14名
14	ニッケすまいるかかみ野	鷺沼各務原町 8-7	058-384-3907	20名
15	パルク・ド・フレール	蘇原花園町 3-4	058-389-4623	40名
16	ゆうゆう未来館各務原	蘇原野口町 2-15-2	058-380-2711	21名
17	ゆかりの郷ホーム花園	蘇原花園町 3-59-1	058-372-3125	57名

居宅介護支援

居宅介護支援は、利用者が可能な限り自宅で自立した日常生活を送ることができるよう、ケアマネジャーが、利用者の心身の状況や置かれている環境に応じた介護サービスを利用するためのケアプランを作成し、そのプランに基づいて適切なサービスが提供されるよう、事業者や関係機関との連絡・調整を行います。プランの作成料は、全額介護保険から出るので、自己負担はありません。

事業所番号	事業所名	住 所	電話番号	営業時間・休日	ケアマネ人数
2170501106	あしすと居宅介護支援センター	〒509-0145 鵜沼朝日町 3-228	058-379-1505	9:00～17:00 土・日・祝・お盆・年末年始	1名
2170502120	ウィング居宅介護相談センター	〒501-6025 川島河田町 1019-3	0586-52-4424	8:30～17:30 土・日・8/13～8/15・12/29～1/3	2名
2170501320	オーク居宅介護相談センター	〒504-0021 那加前洞新町 4-22	058-216-7009	8:30～17:30 日	4名
2170502013	介護支援センタージョイフル各務原	〒509-0143 鵜沼小伊木町 3-170-1	058-379-5611	9:00～18:00 日・年末年始	4名
2170502161	介護相談室ほーき星	〒504-0021 那加前洞新町 3-200 コーポラスギヤマ B101	058-325-8388	9:00～18:00 日・12/30～1/3、土・祝(応相談)	1名
2170500314	介護相談センター 飛鳥美谷苑	〒504-0018 那加西市場町 7-285-1	058-380-3102	8:30～17:30 土・日・祝・12/29～1/3	3名
2170500884	介護相談センター 菜の花	〒509-0124 鵜沼山崎町 6-8-2	058-370-6935	8:30～17:30 日・8/15・12/31～1/3	4名
2170500785	かいご処あい	〒509-0141 鵜沼各務原町 9-206	058-372-3073	9:00～16:30 土・日・祝・12/30～1/3	13名
2170501262	介護保険相談センター笑顔いちばん	〒504-0835 那加雄飛ヶ丘町 18-45	058-322-8511	9:00～18:00 日・祝・8/13～8/15・12/30～1/3	3名
2170500033	各務原市介護保険相談センター	〒504-0912 那加桜町 2-163 総合福祉会館 2階	058-383-7623	8:30～17:15 土・日・祝・12/29～1/3	10名
2170500025	株式会社介護サービス各務原	〒504-0832 蘇原花園町 3-22	058-383-3697	8:30～17:30 土・日・祝・年末年始・お盆	3名
2140500196	株式会社松原薬局ストア	〒504-0954 那加栄町 1	058-382-0013	9:00～18:00 日・祝・年末年始	2名
2170501890	ぎふ介護各務原居宅介護支援事業所	〒504-0912 那加桜町 1-105	058-380-1270	9:00～18:00 土・日・8/13～8/15・12/31～1/3	1名
2170501544	居宅介護支援サービスマリアの丘	〒504-0941 三井町 4-261	058-383-8859	9:00～17:00 土・日・祝・8/14～8/15・12/31～1/3	2名
2170500439	居宅介護支援事業所赤座	〒504-0824 蘇原旭町 1-96-3	058-382-5822	9:00～16:30 日・祝・12/31～1/3	2名
2170500116	居宅介護支援事業所ラベンダー	〒509-0114 緑苑中 2-93	058-370-7838	9:00～19:30 土(PM)・日・祝	3名
2170500603	居宅介護支援センターいずみ	〒504-0827 蘇原沢上町 4-2-7 つかさ番館 1階	058-380-3133	9:00～18:00 土・日・祝・年末年始	1名
2170500298	居宅介護支援センター カーサ・レスポート	〒509-0104 各務おがせ町 9-282	058-379-2724	9:00～18:00 日・年末年始	5名
2170502112	居宅介護支援センターさかい	〒504-0827 蘇原沢上町 2-59	058-382-6607	9:00～17:00 日・祝	3名
2170500512	ケアサポートかがやき	〒504-0832 蘇原花園町 3-4	058-389-4622	9:00～17:00 土・日・年末年始	1名
2170502252	ケアプランセンター クール岐阜	〒504-0815 蘇原東栄町 1-49-2	058-380-0966	9:00～18:00 土・日	3名

居宅介護支援

事業所番号	事業所名	住 所	電話番号	営業時間・休日	ケアマネ人数
2170501601	ケアプランセンターゆかり花園	〒504-0832 蘇原花園町 3-59-2 アザレ蘇原 F102	058-372-3128	9:00～18:00(緊急時24時間対応可) 土・日	4名
2170501296	ケアプラン・ニッケラぬま	〒509-0141 鵜沼各務原町 8-7	058-322-5835	8:45～17:45 日・12/30～1/3	5名
2170501957	ケアマネ事務所 しえん	〒504-0836 那加雲雀町 35-1	058-382-1301	9:00～18:00 土・日・祝・12/30～1/3	10名
2170501528	コープぎふケアプランセンター各務原	〒504-0905 蘇原六軒町 3-38-2	058-322-5881	8:45～17:30 日・1/1～1/4	5名
2170501825	心音ケアセンター各務原	〒504-0022 那加東亜町 93-11	058-372-3622	9:00～18:00 土・日・祝・年末年始	2名
2170502021	こもれびケアプランセンター	〒501-6025 川島河田町 473-35	0586-89-2779	9:00～13:00 土・日・祝・お盆・年末年始	1名
2170501908	サフィール居宅支援事業所	〒504-0855 蘇原新栄町 1-25-4	058-201-9990	9:00～16:30 土・日・祝	4名
2170500827	第一外科ケアプラン室	〒504-0843 蘇原青雲町 4-1-70	058-382-3399	9:00～16:30 日・祝・12/29～1/3	2名
2170501981	たちかわケアマネージメント	〒504-0912 那加桜町 3-294-21 タウンコート A101 号室	058-322-6936	9:00～17:45 土・日・祝・8/13～16・12/29～1/3	1名
2170500041	つつじ苑介護保険相談センター	〒504-0931 大佐野町 2-58	058-371-7368	9:00～18:00 日・祝・12/30～1/3	4名
2170500108	ニチイケアセンター各務原	〒504-0821 蘇原瑞雲町 3-28	058-380-2284	9:00～18:00 土・日・祝・12/30～1/3	2名
2170501627	フェニックス在宅相談センター	〒509-0141 鵜沼各務原町 6-50	058-385-2244	平日: 8:30～17:30 土: 8:30～12:30 日・祝: 8/14～8/15・12/31～1/3	10名
2160590051	(有)あみステーションケアプランセンター	〒504-0821 蘇原瑞雲町 3-31-1	058-380-6339	8:30～17:30 土・日・祝・12/31～1/3	3名
2170500447	有限会社 おたっしや堂	〒504-0856 蘇原島崎町 3-157-1	058-383-9436	9:00～17:00 土・日・祝・12/29～1/3	4名
2170500132	(有)みついけ介護支援サービス	〒509-0146 鵜沼三ツ池町 4-216	058-384-2232	9:00～17:30 日・祝・お盆・年末年始	2名
2170600064	リバーサイド川島園 居宅介護支援センター	〒501-6025 川島河田町 1348	0586-89-5611	8:30～17:30 土・日・祝・年末年始	3名
2170501916	緑苑介護相談センター	〒509-0112 緑苑北 3-11	058-384-3572	8:30～19:00 日・祝・お盆・12/30～1/3	1名

居宅サービス

居宅サービスは、訪問介護員などが自宅を訪問して介護・看護を行う、利用者が施設に通って介護を受ける・リハビリテーションを行うなどのほかに、施設に短期間宿泊できます。

訪問介護

訪問介護は、利用者が可能な限り自宅で自立した日常生活を送ることができるよう、訪問介護員（ホームヘルパー）が利用者の自宅を訪問し、食事・排泄・入浴などの介護（身体介護）や、掃除・洗濯・買い物・調理などの生活の支援（生活援助）をします。

事業所番号	事業所名	住 所	電話番号	営業時間・休日	訪問可能時間帯	総合事業
2170500033	各務原市社協訪問介護センター	〒504-0912 那加桜町 2-163 総合福祉会館 2 階	058-383-7623	8:30～17:15 なし（天災、やむを得ず 営業できない日を除く）	7:00～21:00 応相談	○
2170501882	ぎふ介護各務原	〒504-0912 那加桜町 1-105	058-389-8260	9:00～18:00 日・8/13～8/15・12/31～1/3	8:00～19:00	
2170502286	クルール各務原蘇原	〒504-0815 蘇原東栄町 1-49-2	058-380-0966	9:00～17:00 土・日・祝・ 8/13～8/15・12/30～1/3	24 時間	
2170502260	クルール各務原那加桐野	〒504-0008 那加桐野町 1-51	058-322-9660	9:00～17:00 土・日・祝・ 8/13～8/15・12/30～1/3	24 時間	
2170502096	ケアネットリゾン鷺沼	〒509-0135 鷺沼羽場町 4-112-1	058-379-0330	9:00～18:00 土・日	9:00～18:00	○
2170501130	ケアネットリゾン各務原	〒504-0854 蘇原野口町 2-15-2	058-380-2711	9:00～18:00 土・日（サービス 提供は365日対応）	6:00～21:00	○
2170502179	ケアリアル訪問介護事業所	〒504-0008 那加桐野町 2-65	058-322-2662	8:30～17:30 土・日・祝・年末年始	24 時間	
2170500181	コープぎふ訪問介護ステーション各務原	〒504-0905 蘇原六軒町 3-38-2	058-380-3030	8:00～18:00 1/1～2	8:00～18:00	○
2170501825	心音ケアセンター各務原	〒504-0022 那加東垂町 93-11	058-372-3622	24 時間 なし	24 時間	○
2170502138	サフィール鷺沼ケアステーション	〒509-0135 鷺沼羽場町 3-10-8	058-260-9300	24 時間 なし	24 時間	○
2170502328	すみれ訪問介護	〒504-0838 那加不動丘 1-16-1 コーポ桜ヶ丘 C	058-216-7343	8:30～17:30 土・日・12/29～1/3	8:30～17:30	○
2170500405	特定非営利活動法人 福祉サポートセンターかかみがはら	〒509-0146 鷺沼三ツ池町 5-173-1	058-379-1268	8:00～17:00 日・祝日・8/13～16・ 12/29～1/5（応相談）	8:00～17:00 （応相談）	○
2170500108	ニチイケアセンター各務原	〒504-0821 蘇原瑞雲町 3-28	058-380-2284	9:00～18:00 土・日・祝・12/30～1/3	応相談	○
2170501866	ニッケヘルパーステーションかかみ野	〒509-0141 鷺沼各務原町 8-7	058-372-2220	9:00～18:00 12/30～1/3	9:00～18:00	○
2170501759	HandsCare	〒509-0131 つつじが丘 5-61	058-322-6091	9:00～18:00 土・日	24 時間	○
2170501155	ピッコロ介護事業所	〒509-0145 鷺沼朝日町 3-136	058-384-6215	9:00～17:00 日・8/13～8/15・12/29～1/4	8:00～18:00	○
2170502195	ヘルパーステーションいずみ野	〒501-6027 川島緑町 1-138-1	0586-64-8066	9:00～17:00 日・12/31～1/3	8:00～18:00	○
2170500512	ヘルパーステーションかがやき	〒504-0832 蘇原花園町 3-4	058-389-4623	9:00～17:00 日・年末年始	8:30～19:00	○

訪問介護

事業所番号	事業所名	住 所	電話番号	営業時間・休日	訪問可能時間帯	総合事業
2170502088	ヘルパーステーションベスト各務原	〒504-0909 那加信長町 2-89-1	058-372-2002	8:30～17:30 土・日	24 時間	
2170501932	ヘルパーステーション真楽の泉	〒501-6026 川島松原町 400	0586-52-7720	9:00～18:00 12/30～1/3	9:00～18:00	○
2170502294	ヘルパーステーションライフプラス	〒509-0146 鷺沼三ツ池町 2-182-1	058-322-5081	9:00～18:00 土・日・12/30～1/3	9:00～18:00	○
2110501695	ヘルパーステーションラベンダー	〒509-0114 緑苑中 3-2-34	058-379-3538	9:00～17:30 土 9:00～14:30 日・祝	9:00～17:30 土 9:00～13:30	○
2170500785	訪問介護あい	〒509-0141 鷺沼各務原町 9-206	058-372-3071	8:30～17:00 12/30～1/3	8:00～20:00 (18:00以降は要相談)	○
2170501551	訪問介護サービスマリアの丘	〒504-0924 下切町 1-1	058-386-9173	8:30～17:30 なし	24 時間	○
2170501742	訪問介護事業所ケアライフ	〒509-0145 鷺沼朝日町 2-3-10	058-372-3781	9:00～18:00 土・日・祝	24 時間	○
2170502310	訪問介護事業所しゃぼん玉	〒509-0125 鷺沼南町 6-198 シャトル鷺沼 iii	058-260-3036	8:30～17:30 土・日・12/30～1/3	8:00～20:00	○
2170502336	訪問介護ステーションえんどう	〒504-0942 小佐野町 7-280	058-257-2402	8:30～17:30 土・日	24 時間	○
2170502211	訪問介護ステーション アイサポート各務原	〒501-6023 川島小網町 1900-52	0586-52-7572	9:00～18:00 原則として24時間 不定休	9:00～18:00 原則として24時間	
2170502146	訪問介護ステーション 楓	〒504-0958 那加新加納町 3350-1 サンロレンツォ 3A	058-260-4788	8:30～17:30 土・日	6:00～22:00 (応相談)	
2170502005	訪問介護ステーション からふるサポート各務原	〒504-0021 那加前河新町 4-132	058-380-7778	8:30～17:30 なし	7:00～20:00	○
2170502245	訪問介護ステーション からふるサポート蘇原	〒504-0855 蘇原新栄町 1-88	058-322-6626	8:30～17:30 なし	6:00～21:00	○
2170502187	訪問介護ステーションはなその	〒504-0832 蘇原花園町 2-39-1	058-213-5800	9:00～17:00 日・12/31～1/3	9:00～17:00	○
2170500850	訪問介護だいじょうぶ	〒504-0968 那加西野町 43-2	058-389-2385	9:00～17:00 土・日・祝・ 8/13～8/16・12/29～1/3	8:00～18:00	○
2170502278	訪問介護伝言ばん	〒509-0126 鷺沼東町 8-5	058-379-5017	8:30～17:30 日・12/30～1/3	8:30～17:30	○
2170500967	ほおずきの会ヘルパーステーション	〒504-0926 上中屋町 2-183	058-382-2201	9:00～17:00 土・日	9:00～17:00	○
2170501460	やさしい手まへの訪問介護事業所	〒504-0026 那加前野町 3-133	058-216-8500	9:00～17:00 土・日・祝	9:00～16:00	○
2170501619	ゆかりの郷訪問介護ステーション花園	〒504-0832 蘇原花園町 3-59-1	058-372-3127	9:00～18:00 なし	9:00～18:00	○

訪問入浴介護

訪問入浴介護は、利用者が可能な限り自宅で自立した日常生活を送ることができるよう、利用者の身体の清潔の保持、心身機能の維持回復を図り、利用者の生活機能の維持又は向上を目指して実施されます。看護職員と介護職員が利用者の自宅を訪問し、持参した浴槽によって入浴の介護を行います。

事業所番号	事業所名	住 所	電話番号	営業時間・休日	訪問可能時間帯
2170501304	アースサポート各務原	〒504-0826 蘇原早苗町 82	058-371-4511	8:30～17:30 火・木・日	8:30～17:30
2170501205	アサヒサンクリーン株式会社 在宅介護センター各務原	〒504-0855 蘇原新栄町 3-38-1	050-3317-1656	8:30～17:30 日・年末年始	9:00～17:00

訪問看護

訪問看護は、利用者が可能な限り自宅で自立した日常生活を送ることができるよう、利用者の心身機能の維持回復などを目的として、看護師などが疾患のある利用者の自宅を訪問し、主治医の指示に基づいて療養上の世話や診療の補助を行います。

事業所番号	事業所名	住 所	電話番号	営業時間・休日	訪問可能時間帯
2160590259	おはな訪問看護	〒504-0804 蘇原新生町 3-13	070-1259-3581	9:00～17:00 土・日・祝・12/30～1/3	9:00～16:00
2160590036	岐阜県看護協会立 訪問看護ステーション各務原	〒504-0956 三井北町 3-177	058-380-4166	8:30～17:15 土・日・祝・12/29～1/3	24時間 緊急対応有
2160590275	くらしケア各務原訪問看護ステーション	〒504-0021 那加前洞新町 3-128	058-322-6871	9:00～18:00 土・日・12/29～1/3	9:00～18:00
2160590200	good 訪看リハビリステーション	〒509-0104 各務おがせ町 9-209-1 コーポおがせ 105号	058-260-8680	9:00～18:00 土・日・祝・12/31～1/3	24時間 緊急対応有
2160590135	心音ケアセンター各務原	〒504-0022 那加東垂町 93-11	058-372-3623	8:30～18:00 なし	8:30～17:30
2160590184	サフィール訪問看護ステーション	〒504-0855 蘇原新栄町 1-25-4	058-380-5550	9:00～18:00 なし	9:00～18:00
2160590234	指定訪問看護ケアピット各務原	〒504-0827 蘇原沢上町 4-5-26 アカシヤビル 1階	058-216-8590	9:00～17:00 土・日・祝・8/13～8/15 12/29～1/4	9:00～17:00
2160590176	すみれ訪問看護	〒504-0838 那加不動丘 1-16-1 コーポ桜ヶ丘 C	058-372-7766	8:30～17:00 土・日・祝・12/29～1/3	24時間 緊急対応有
2160590242	訪問看護ステーションあやめ各務原	〒504-0815 蘇原東栄町 2-3-11 エスポワール各務原301	058-325-9111	9:00～18:00 日・12/31～1/3	9:00～18:00
2160590101	訪問看護ステーション笑顔いちばん	〒504-0835 那加雄飛ヶ丘町 18-45	058-322-8612	8:30～17:00 日・8/13～8/15・12/30～1/3	24時間 緊急対応有
2160590168	訪問看護ステーションこのはずく	〒504-0827 蘇原沢上町 2-59	058-383-5256	9:00～17:00 土・日・祝・ 8/13～8/15・12/30～1/3	24時間体制有
2160590267	訪問看護ステーションすずらん	〒504-0911 那加門前町 3-39 シャトー 88 2D	058-372-8011 090-9916-1109	8:30～17:00 土・日・12/29～1/3	24時間
2160590226	訪問看護ステーションひまわり	〒504-0958 那加新加納町 3350-1 サンロレンツォ 3A	058-260-4111	8:30～17:30 土・日・祝	24時間 緊急対応有
2160590093	訪問看護ステーションマリアの丘	〒504-0924 下切町 1-1	058-386-9173	8:30～17:30 土・日	24時間
2160590192	訪問看護ステーションもえぎ	〒509-0145 鵜沼朝日町 2-278-13	058-370-9577	9:00～18:00 土・日	24時間 緊急対応有
2160590218	みんなのかかりつけ 訪問看護ステーション鵜沼	〒509-0125 鵜沼南町 4-12-1 長屋ハウス East	058-216-8284	8:45～17:45 なし	24時間 緊急対応有
2160590051	(有) 訪問看護あみステーション	〒504-0821 蘇原瑞雲町 3-31-1	058-380-6339	8:30～17:30 土・日・祝・12/31～1/3	24時間 緊急対応有
2160590143	ゆかりの郷訪問看護ステーション花園	〒504-0832 蘇原花園町 3-59-1	058-372-3175	8:00～17:00 なし	8:00～17:00

訪問リハビリテーション

訪問リハビリテーションは、利用者が可能な限り自宅で自立した日常生活を送ることができるよう、居宅での生活機能の維持・向上を目的として、理学療法士や作業療法士、言語聴覚士が自宅を訪問し、医師の指示に基づいてリハビリテーションを行います。

事業所番号	事業所名	住 所	電話番号	営業時間・休日	訪問可能時間帯
2150580013	老人保健施設サンバレーかかみ野	〒509-0108 須衛町 3-136	058-370-7777	8:30～17:30 土・日・祝 8/14～8/15・12/31～1/3	9:00～16:00
2110502289	各務原リハビリテーション病院	〒509-0124 鵜沼山崎町 6-8-2	058-384-8399	9:00～17:20 日・8/15・12/31～1/3	9:30～16:30

通所介護

通所介護は、利用者が通所介護の施設に通い、施設では、食事や入浴などの日常生活上の支援や、生活機能向上のための機能訓練や口腔機能向上サービスなどを日帰り提供します。生活機能向上グループ活動などの高齢者同士の交流もあり、施設は利用者の自宅から施設までの送迎も行います。

事業所番号	事業所名	住 所	電話番号	営業時間・休日	送迎範囲	定員	総合事業
2170501791	あずみ苑各務原	〒509-0147 鵜沼川崎町 3-140-1	058-380-5165	8:30～17:30 日・1/1～1/2	各務原市・岐阜市	20名	○
2170501338	オークデイサービスセンター	〒504-0021 那加前洞新町 4-22	058-216-7009	9:00～16:00 日・1/1～1/3	各務原市	27名	○
2170501825	心音ケアセンター各務原	〒504-0022 那加東垂町 93-11	058-372-3622	8:30～17:30 日・年末年始	各務原市・岐阜市 その他	30名	○
2170500223	つつじ苑デイサービスセンター	〒504-0931 大佐野町 2-58	058-371-4866	8:30～17:30 日・12/30～1/3	各務原市	30名	○
2170500785	集い処 笑福	〒509-0141 鵜沼各務原町 9-206	058-372-3072	8:30～17:30 日・12/30～1/3	各務原市	34名	○
2170501213	デイサービス笑顔いちばん	〒504-0835 那加雄飛ヶ丘町 17-46	058-322-9500	8:30～17:30 日・8/13～8/15 12/30～1/3	各務原市 岐阜市東部・岐南町	40名	○
2170502062	デイサービス笑顔いちばん鵜沼店	〒509-0132 鵜沼西町 1-408	058-216-8180	8:30～17:30 日・8/13～8/15 12/30～1/3	各務原市・関市 坂祝町・犬山市	30名	○
2170501569	デイサービス笑顔いちばん各務原店	〒504-0942 小佐野町 6-62	058-322-2234	8:30～17:30 日・8/13～8/15 12/30～1/3	各務原市 岐阜市東部・岐南町	30名	○
2170500496	デイサービス各務原	〒504-0832 蘇原花園町 3-22	058-382-9978	9:00～16:30 土・日・年末年始	各務原市 岐阜市・岐南町	25名	○
2170501114	デイサービス Com.Do2	〒509-0141 鵜沼各務原町 6-50	058-370-2800	8:30～17:30 日・祝・8/14～8/15 12/31～1/3	各務原市・犬山市 関市・坂祝町	30名	○
2170501833	デイサービス Com.Do33	〒509-0108 須衛町 1-132	058-379-3773	8:30～17:30 日・祝・8/14～8/15 12/31～1/3	各務原市・犬山市 関市・坂祝町	30名	○
2170501809	デイサービス Com.DoDANKE	〒509-0135 鵜沼羽場町 3-33-1	058-385-1155	8:30～17:30 日・祝・8/14～8/15 12/31～1/3	各務原市・犬山市 関市・坂祝町	30名	○
2170500322	デイサービスセンター飛鳥美谷苑	〒504-0018 那加西市場町 7-285-1	058-380-3102	8:30～17:30 日・1/1～1/3	各務原市・その他	25名	○
2170500595	デイサービスセンターいずみの郷	〒504-0827 蘇原沢上町 4-2-6	058-380-3133	9:00～17:00 日・年末年始	各務原市・岐阜市	40名	○
2170500512	デイサービスセンターかがやき	〒504-0832 蘇原花園町 3-4	058-389-4622	9:00～17:00 日・年末年始	各務原市	40名	○
2170500371	デイサービスセンターさかい	〒504-0825 蘇原柿沢町 1-45	058-382-1113	8:30～18:00 日・8/13～8/15 12/31～1/3	各務原市	25名	○

事業所番号	事業所名	住 所	電話番号	営業時間・休日	送迎範囲	定員	総合事業
2170502054	デイサービスセンタージョイフル各務原	〒509-0143 鷺沼小伊木町 3-170-1	058-379-5411	8:00～17:30 1/1～1/2	各務原市・加茂郡坂本町 犬山市の一部	45名	○
2170500975	デイサービスセンター ニックかかみ野苑	〒509-0141 鷺沼各務原町 8-7	058-385-5812	8:30～17:30 日・12/31～1/3	各務原市	50名	○
2110501695	デイサービスセンターラベンダー	〒509-0114 緑苑中 3-2-34	058-379-3500	8:30～17:30 土・日・お盆・年末年始	各務原市	30名	○
2170502070	デイサービスセンター レスパイトうぬま西	〒509-0141 鷺沼各務原町 2-136	058-322-5560	8:30～17:30 日・1/1～1/3	各務原市	60名	○
2170501312	デイサービス花の木おおの	〒504-0934 大野町 5-69-1	058-322-5762	8:30～18:00 日・祝・12/29～1/3	各務原市・岐阜市 羽島市・一宮市等	40名	○
2170502203	デイサービス花の木こざの	〒504-0942 小佐野町 5-175-1	058-372-8020	8:00～18:00 日・祝・12/29～1/3	各務原市・羽島郡 岐阜市東部	35名	
2170500108	ニチケアセンター各務原	〒504-0821 蘇原瑞雲町 3-28	058-380-2284	9:00～18:00 日・12/30～1/3	各務原市	35名	○
2170501593	ゆかりの郷デイサービスセンター花園	〒504-0832 蘇原花園町 3-59-1	058-372-3126	8:30～17:30 日・1/1	各務原市・ 岐阜市東部	40名	○
2170600155	リバーサイド川島園デイサービス	〒501-6025 川島河田町 1348	0586-89-5611	9:25～16:30 日・12/30～1/3	川島地区・ 岐南町・笠松町 岐阜市柳津町	30名	○

通所リハビリテーション

通所リハビリテーションは、利用者が可能な限り自宅で自立した日常生活を送ることができるよう、通所リハビリテーションの施設（老人保健施設、病院、診療所など）に通い、食事や入浴などの日常生活上の支援や、生活機能向上のための機能訓練や口腔機能向上サービスなどを日帰りで行います。

事業所番号	事業所名	住 所	電話番号	営業時間・休日	送迎範囲	定員
2150580021	コートレイ各務原	〒504-0843 蘇原青雲町 4-1-70	058-382-3399	8:30～16:30 日・祝・お盆・年末年始	各務原市	10名
2110501422	第一リハビリセンター	〒504-0843 蘇原青雲町 4-1-70	058-382-3399	9:00～17:00 日・祝・12/29～1/3	各務原市	10名
2150580013	デイケアきらら	〒509-0108 須衛町 3-136	058-370-8875	8:30～17:30 日・祝・8/14～8/15 12/31～1/3	各務原市・犬山市 関市・坂祝町	40名
21B0500018	デイケアセンターみつばち	〒509-0124 鷺沼山崎町 6-8-2	058-384-2101	8:00～17:00 日・1/1～1/3	各務原市・坂祝町 犬山市北部	40名
2150580054	フェニックスデイケアセンター A	〒509-0141 鷺沼各務原町 6-50	058-322-2222	8:30～17:30 日・祝・8/14～8/15 12/31～1/3	各務原市・犬山市 関市・坂祝町	50名
2110502412	フェニックスデイケアセンター S	〒509-0141 鷺沼各務原町 6-50	058-322-2222	8:30～17:30 土・日・祝・8/14～8/15 12/31～1/3	各務原市・犬山市 関市・坂祝町	20名

短期入所生活介護

短期入所生活介護は、利用者が可能な限り自宅で自立した日常生活を送ることができるよう、自宅にこもりきりの利用者の孤立感の解消や心身機能の維持回復だけでなく、家族の介護の負担軽減などを目的として実施します。

介護老人福祉施設（特別養護老人ホーム）などが、常に介護が必要な方の短期間の入所を受け入れ、入浴や食事などの日常生活上の支援や、機能訓練などを提供します。

事業所番号	事業所名	住 所	電話番号	居室の状況			主な利用料 (1日あたり)			送迎範囲
				個室	多床室	定員	個室	多床室	食費	
2170501791	あずみ苑各務原	〒509-0147 鷺沼川崎町 3-140-1	058-380-5165	24 部屋		24名	2,500 円		1,890 円	各務原市・美濃加茂市 関市・岐阜市
2170502302	各務原ショートステイ そよ風	〒504-0845 蘇原申子町 1-79-2	058-380-5117	30 部屋		30名	2,800 円		2,410 円	各務原市・岐阜市・ 関市・岐南町・江南市・ 犬山市・扶桑町
2170501643	ショートステイ サフィールいなは	〒504-0927 上戸町 1-53	058-380-7770	10 部屋		10名	2,100 円		1,445 円	各務原市・岐阜市(長良川以南) 犬山市・丹羽郡・江南市
2170502047	ショートステイホーム ジョイフル各務原	〒509-0143 鷺沼小伊木町 3-170-1	058-379-5411	20 部屋		20名	2,006 円		1,445 円	各務原市・犬山市の一部
2170501189	地域密着型特別養護 老人ホームメゾンペイネ	〒509-0141 鷺沼各務原町 9-195	058-370-5225	10 部屋		10名	2,000 円		1,530 円	各務原市・犬山市・ 関市・坂祝町
2170500066	つつじ苑ショートステイ	〒504-0931 大佐野町 2-58	058-371-5141	5 部屋	3 部屋	15名	1,171 円	855 円	1,445 円	各務原市
2170500306	特別養護老人ホーム 飛鳥美谷苑	〒504-0018 那加西市場町 7-285-1	058-380-3102	6 部屋	7 部屋	20名	1,171 円	855 円	1,445 円	各務原市 他要相談
2170501346	特別養護老人ホーム オーク	〒504-0021 那加前洞新町 4-22	058-216-7009	17 部屋		17名	2,100 円		1,480 円	各務原市・岐阜市(要相談)
2170500074	特別養護老人ホーム カーサ・レスパイト	〒504-0815 蘇原東栄町 1-50	058-385-3900	4 部屋	5 部屋	18名	1,171 円	855 円	2,000 円	各務原市
2170501122	不動丘ガーデンヒルズ	〒504-0838 那加不動丘 2-20-1	058-389-5670	20 部屋		20名	2,200 円		1,700 円	各務原市・岐阜市・関市・ 美濃加茂市・羽島郡他
2170600122	リバーサイド川島園 短期入所生活介護	〒501-6025 川島河田町 1348	0586-89-5602	4 部屋	7 部屋	20名	1,171 円	855 円	1,445 円	各務原市・岐阜市・ 岐南町・笠松町 他

短期入所療養介護

短期入所療養介護は、利用者が可能な限り自宅で自立した日常生活を送ることができるよう、療養生活の質の向上及び家族の介護の負担軽減などを目的として実施します。

医療機関や介護老人保健施設が、日常生活上の世話や、医療、看護、機能訓練などを提供します。

事業所番号	事業所名	住 所	電話番号	居室の状況			主な利用料 (1日あたり)			送迎範囲
				個室	多床室	定員	個室	多床室	食費	
2110501000	医療法人秀幸会 横山病院	〒504-0964 那加元町 8	058-382-0119	2 部屋	12 部屋	41名	3,500 円	430 円	1,600 円	
2150580062	介護老人保健施設 ハートピア・フェニックス	〒509-0141 鷺沼各務原町 6-50	058-322-2221	20 部屋		20名	3,000 円		1,530 円	各務原市・関市・ 犬山市・坂祝町
2150580054	介護老人保健施設 リハトピア・フェニックス	〒509-0141 鷺沼各務原町 6-50	058-322-2220	20 部屋		20名	3,000 円		1,530 円	各務原市・関市・ 犬山市・坂祝町
2110502420	フェニックス在宅支援クリニック	〒509-0141 鷺沼各務原町 6-50	058-322-2100	5 部屋	4 部屋	19名	3,000円~ 7,000円		1,530 円	各務原市・関市・ 犬山市・坂祝町
21B0500018	各務原リハビリテーション介護医療院	〒509-0124 鷺沼山崎町 6-8-2	058-384-8399	7 部屋	36 部屋 (空床利用)	113名	2,000 円	500 円	1,600 円	各務原市・坂祝町 犬山市北部
2150580021	コートレイ各務原	〒504-0843 蘇原青雲町 4-1-70	058-382-3399	1 部屋	2 部屋	5名	1,100 円		1,600 円	各務原市
2150580013	老人保健施設 サンバレーかかみ野	〒509-0108 須衛町 3-136	058-370-7777	33 部屋	32 部屋	139名	1,820 円	500 円	1,530 円	各務原市・関市・ 犬山市・坂祝町

特定施設入居者生活介護

特定施設入居者生活介護は、利用者が可能な限り自立した日常生活を送ることができるよう、指定を受けた有料老人ホームや軽費老人ホームなどが、食事や入浴などの日常生活上の支援や、機能訓練などを提供します。

事業所番号	事業所名	住 所	電話番号	主な利用料（1日あたり）				定員	看取り
				家賃	光熱費	食費	その他		
2170501353	オークヒルズ各務野（軽費老人ホーム）	〒509-0133 鵜沼古市場町 2-9	058-379-1011	700円	50円	1,572円	事務費 330～1,540円	50名	○
2170501494	介護付き有料老人ホーム いずみ野	〒501-6027 川島緑町 1-138-1	0586-89-3066	2,333円	1,466円	1,800円	手厚い介護費 300円 おやつ代 100円	20名	○
2170501437	介護付き有料老人ホーム かがみはらの憩	〒504-0934 大野町 2-225-1	058-380-2028	3,334円	770円	1,188円		30名	○

福祉用具貸与

福祉用具貸与は、利用者が可能な限り自宅で自立した日常生活を送ることができるよう、指定を受けた事業者が、利用者の心身の状況、希望及びその生活環境等をふまえ、適切な福祉用具を選ぶための援助・取り付け・調整などを行い、福祉用具を貸与します。福祉用具を利用することで日常生活上の便宜を図り、家族の介護の負担軽減などを目的として実施します。

事業所番号	事業所名	住 所	電話番号	営業時間	休日
2170500017	株式会社五月商店	〒509-0133 鵜沼古市場町 2-56-3	058-384-0231	9:00～17:00	日・祝
2170500272	コープぎふ福祉サポートセンター	〒504-0905 蘇原六軒町 3-38-2	058-380-3030	8:00～18:00	日・1/1～1/4
2170502237	福祉サポート 岐阜営業所	〒504-0906 那加桐野外二ヶ所大字入会地 6-4 エステイタスKN-6 102号	058-380-2201	9:00～18:00	土・日・祝・12/30～1/3
2170500140	有限会社メディックス	〒509-0143 鵜沼小伊木町 1-70-1	058-384-8407	9:00～17:00	土・日・祝

特定福祉用具販売

特定福祉用具販売は、利用者が可能な限り自宅で自立した日常生活を送ることができるよう、福祉用具販売の指定を受けた事業者が、入浴や排泄に用いる、貸与になじまない福祉用具を販売します。福祉用具を利用することで日常生活上の便宜を図り、家族の介護の負担軽減などを目的として実施します。

事業所番号	事業所名	住 所	電話番号	営業時間	休日
2170500017	株式会社五月商店	〒509-0133 鵜沼古市場町 2-56-3	058-384-0231	9:00～17:00	日・祝
2170500272	コープぎふ福祉サポートセンター	〒504-0905 蘇原六軒町 3-38-2	058-380-3030	8:45～17:30	日・1/1～1/4
2170502237	福祉サポート 岐阜営業所	〒504-0906 那加桐野外二ヶ所大字入会地 6-4 エステイタスKN-6 102号	058-380-2201	9:00～18:00	土・日・祝・12/30～1/3
2170500140	有限会社メディックス	〒509-0143 鵜沼小伊木町 1-70-1	058-384-8407	9:00～17:00	土・日・祝

地域密着型サービス

地域密着型サービスは、要介護者が住み慣れた地域での生活を継続するためのサービスを提供します。各務原市に住民票がある方が利用できます。

定期巡回・随時対応型訪問介護看護

定期巡回・随時対応型訪問介護看護は、定期的な巡回や随時通報への対応など、利用者の心身の状況に応じて、24時間365日必要なサービスを必要なタイミングで柔軟に提供します。訪問介護員と看護師が連携しているため、介護と看護の一体的なサービス提供を受けることもできます。

要介護1以上の方が利用できます。

事業所番号	事業所名	住 所	電話番号	営業時間	休日	訪問可能時間帯
2190500294	24時間訪問介護看護あすか	〒509-0124 鵜沼山崎町 6-8-2	058-384-2455	24時間	なし	24時間

地域密着型通所介護

地域密着型型通所介護は、利用定員が19人未満の「小規模型」の事業所で通所介護サービスを受けることができます。

事業所番号	事業所名	住 所	電話番号	営業時間・休日	定員	総合事業
2190500435	サフィールうぬまデイサービスセンター	〒509-0135 鵜沼羽場町 3-10-1	058-372-8201	8:30～17:30 日	15名	○
2190500336	シニアフィットネスこもれび デイサービス川島	〒501-6022 川島松倉町 2370-32	0586-89-6418	8:30～16:30 土・日・祝・お盆・年末年始	15名	○
2190500450	翼～ウィング～	〒501-6025 川島河田町 1019-3	0586-52-4422	9:00～16:15 日・8/13～8/15・12/29～1/3	15名	○
2190500476	だんらんの家 各務原	〒504-0021 那加前洞新町 3-125	058-372-5151	8:00～18:00 無し	10名	
2170501486	デイサービス庵	〒509-0108 須衛町 1-285-1	058-322-4157	8:30～18:00 日・祝・年末年始	10名	○
2190500344	デイサービス Com.Do	〒509-0141 鵜沼各務原町 4-318	058-379-2022	8:30～17:30 日・祝・8/14～8/15・12/31～1/3	10名	○
21A0500028	※デイサービス Com.Do パークサイドテラス	〒504-0911 那加門前町 2-10	058-372-3535	8:30～17:30 土・日・祝・8/14～8/15・12/31～1/3	40名	○
2190500310	デイサービスさくらの里 各務原	〒504-0909 那加信長町 2-89-1	058-371-1144	8:30～17:30 土・日・1/1～1/3	10名	
2190500468	デイサービスさわやか伝言ばん	〒509-0126 鵜沼東町 8-5	058-379-5017	9:00～16:10 日・12/30～1/3	10名	○
2170500405	デイサービスセンターわたぼうし	〒509-0146 鵜沼三ツ池町 5-173-1	058-385-1475	9:20～16:30 日・祝・8/13～8/16・12/29～1/5	10名	○
2170501536	デイサービスマリアの丘	〒504-0941 三井町 4-261	058-383-8837	8:30～17:00 日・木・12/31～1/3	10名	
2190500385	デイサービスゆめ工房	〒509-0135 鵜沼羽場町 5-146	058-379-3055	8:00～17:00 日・12/30～1/3	10名	○
2170501155	ピッコロデイサービスセンター	〒509-0145 鵜沼朝日町 3-136	058-384-6215	8:30～16:30 土・日・8/13～8/15・12/29～1/4	10名	○
2170501478	民家のデイサービス ひお里苑	〒504-0914 三井東町 1-79	058-322-6938	9:30～16:40 日・年末年始	10名	○
2170501403	ゆめふる仲間への街	〒504-0026 那加前野町 3-133	058-216-8500	9:00～16:15 土・日・祝	18名	○
2190500393	リハビリデイサービス Com.Do 那加	〒504-0954 那加栄町 10	058-322-5757	8:30～17:30 土・日・祝・8/14～8/15・12/31～1/3	20名	

※総合事業のみ実施

認知症対応型通所介護

認知症対応型通所介護は、認知症の利用者を対象にした専門的なケアを提供するサービスで、利用者が可能な限り自宅で自立した日常生活を送ることができるよう、認知症の利用者が通所介護の施設（デイサービスセンターやグループホームなど）に通い、施設では、食事や入浴などの日常生活上の支援や、生活機能向上のための機能訓練や口腔機能向上サービスなどを日帰りで提供することにより、自宅にこもりきりの利用者の社会的孤立感の解消や心身機能の維持回復だけでなく、家族の介護の負担軽減などを目的として実施します。施設は利用者の自宅から施設までの送迎も行います。

事業所番号	事業所名	住 所	電話番号	営業時間・休日	定員
2190500278	愛の家デイサービス各務原前洞新町	〒504-0021 那加前洞新町 3-3	058-375-3040	9:00～18:00 年中無休	3名
2190500161	デイサービスあい	〒504-0804 蘇原新生町 3-13	058-380-2068	8:00～17:00 日・12/30～1/3	12名
2170500488	デイサービスセンターすずらん	〒509-0135 鷺沼羽場町 3-35-2	058-385-3033	8:30～17:30 12/31～1/3	24名
2190500146	デイサービスセンターほおずき	〒504-0926 上中屋町 2-183	058-382-2201	8:45～17:00 土・日	12名

小規模多機能型居宅介護

小規模多機能型居宅介護は、利用者が可能な限り自立した日常生活を送ることができるよう、利用者の選択に応じて、施設への「通い」を中心として、短期間の「宿泊」や利用者の自宅への「訪問」を組合せ、家庭的な環境と地域住民との交流の下で日常生活上の支援や機能訓練を行います。

事業所番号	事業所名	住 所	電話番号	主な利用料 (1日あたり)			通いサービス 提供時間帯	送迎範囲	登録 定員	看取り 対応
				個 室	多 床 室	食 費				
2190500138	あかりの家（川島苑）	〒501-6022 川島松倉町 1435	0586-89-4400	1,600 円		1,480 円	10:00～16:00	各務原市	29名	○
2190500419	ジョイフル新那加	〒504-0961 那加新那加町 28-2	058-380-5311	1,270 円		1,435 円	7:00～20:00	各務原市	29名	
2190500062	小規模多機能型居宅介護 フクロウの郷	〒504-0825 蘇原柿沢町 1-45	058-380-3380	1,500 円		1,470 円	9:00～17:00	各務原市	25名	○
2190500120	小規模多機能型居宅介護 らぼら・ぼら	〒509-0141 鷺沼各務原町 9-195	058-370-2800	2,000 円		1,530 円	9:00～16:00	各務原市	29名	○
2190500013	七耀の杜	〒509-0126 鷺沼東町 5-7	058-379-3378	1,000 円		1,420 円	10:00～16:00	各務原市	25名	
2190500070	ニッケふれあいセンター かかみ野	〒509-0141 鷺沼各務原町 8-7	058-384-6712	2,000 円		1,530 円	9:00～16:00	各務原市	29名	
2190500104	陽だまりの宿	〒504-0941 三井町 2-14-1	058-213-3375	1,400 円		1,400 円	8:00～17:00	各務原市	29名	○
2190500054	プラタナス	〒504-0021 那加前洞新町 4-49	058-260-7383	1,300 円	650 円	1,550 円	9:00～16:00	各務原市	25名	

看護小規模多機能型居宅介護

看護小規模多機能型居宅介護は、利用者が可能な限り自立した日常生活を送ることができるよう、利用者の状況に応じて、施設への「通い」や短期間の「宿泊」、利用者の自宅への「訪問」（介護と看護）を組合せ、その療養生活を支援し、心身の機能の維持回復や機能訓練を行います。

事業所番号	事業所名	住 所	電話番号	主な利用料 (1日あたり)			通いサービス 提供時間帯	送迎範囲	登録 定員	看取り 対応
				個 室	多 床 室	食 費				
2190500401	看護小規模多機能型居宅介護 このはずく	〒504-0827 蘇原沢上町 2-59	058-383-5256	1,500 円		1,470 円	9:00～16:00	各務原市	18名	○

認知症対応型共同生活介護

認知症対応型共同生活介護は、認知症の利用者を対象にした専門的なケアを提供するサービスです。利用者が可能な限り自立した日常生活を送ることができるよう、認知症の利用者が、グループホームに入所し、家庭的な環境と地域住民との交流の下で、食事や入浴などの日常生活上の支援や、機能訓練などのサービスを受けます。

要支援2以上の方が利用できます。

事業所番号	事業所名	住 所	電話番号	主な利用料（1日あたり）				定員	看取り 対応
				家 賃	光 熱 費	食 費	その他		
2190500039	愛の家グループホームおがせ	〒509-0106 各務西町 2-201	058-385-5461	1,333 円	1,026 円	1,620 円		18名	○
2190500211	愛の家グループホーム各務原鷺沼朝日	〒509-0145 鷺沼朝日町 3-154	058-379-3331	1,600 円	1,400 円	1,620 円		18名	○
2190500187	愛の家グループホーム各務原前洞新町	〒504-0021 那加前洞新町 3-3	058-375-3040	1,750 円	1,402 円	1,620 円		18名	○
2190500047	愛の家グループホーム各務原三井町	〒504-0941 三井町 2-12	058-382-8159	1,290 円	1,154 円	1,620 円		18名	○
2170500801	グループホームあかり（各務原苑）	〒509-0105 各務山の前町 3-23-1	058-385-5545	2,000 円	700 円	朝食200円 昼食300円 夕食300円	事務管理費 300円	18名	○
2190500088	グループホームあかり（川島苑）	〒501-6022 川島松倉町 1435	0586-89-6686	2,000 円	700 円	朝食200円 昼食300円 夕食300円	事務管理費 300円	18名	○
2190500328	グループホーム笑顔いちばん各務原	〒504-0855 蘇原新栄町 3-6	058-372-5333	2,000 円		1,200 円	光熱費込み管理費667円 リネン費 128円	18名	○
2170500959	グループホームさかい	〒504-0827 蘇原沢上町 2-43	058-380-3232	1,500 円	300 円	1,310 円	シーツ代1,500円/月 電化製品持込1点につき 100円/月	18名	○
2170500769	グループホームサニーテラス	〒509-0141 鷺沼各務原町 9-204-3	058-370-9915	2,060 円		1,250 円		18名	○

事業所番号	事業所名	住 所	電話番号	主な利用料（1日あたり）				定員	看取り 対応
				家賃	光熱費	食費	その他		
2190500427	グループホームジョイフル各務原	〒509-0143 鷺沼小伊木町 3-170-1	058-379-5411	1,571 円	407 円	1,000 円	日用品費150円	9名	
2190500229	グループホームトリア希望町	〒504-0829 蘇原希望町 1-1-1	058-322-3333	1,970 円	300 円	1,350 円	おむつ代、理美容代など	18名	○
2190500302	グループホームトリア吉野町	〒504-0846 蘇原吉野町 3-43-1	058-322-8277	1,970 円	300 円	1,350 円	おむつ代、理美容代など	18名	○
2170500819	グループホーム菜の花	〒509-0126 鷺沼東町 6-8-1	058-379-6205	1,500 円		1,200 円	日常生活費400円	18名	
2170500397	グループホーム ハート・いなば	〒504-0934 大野町 2-224-1	058-371-6233	1,600 円	800 円	800 円	冷暖房費、理美容代、 おむつ代、 病院・薬代など	18名	○
2170500629	グループホームひだまり	〒509-0141 鷺沼各務原町 9-204-4	058-370-8885	2,060 円		1,250 円		27名	○
2190500153	グループホーム百々各務原	〒504-0008 那加桐野町 7-44-1	058-389-0200	1,550 円	550 円	950 円	管理費650円	18名	○
2170500389	グループホームやすらぎ	〒504-0824 蘇原旭町 1-89-1	058-382-5822	1,300 円		1,560 円	共益費430円 理美容費1,300円等	9名	○
2170500645	グループホームゆず	〒504-0018 那加西市場町 5-120	058-375-3855	900 円	500 円	1,000 円		18名	○
2170500660	グループホーム私の部屋	〒509-0108 須衛町 3-151	058-370-1200	2,060 円		1,250 円		27名	○
2190500419	ジョイフル新那加	〒504-0961 那加新那加町 28-2	058-380-5311	1,602 円	514 円	1,000 円	管理費505円	18名	

地域密着型特定施設入居者生活介護

地域密着型特定施設入居者生活介護は、利用者が可能な限り自立した日常生活を送ることができるよう、指定を受けた入居定員 30 人未満の有料老人ホームや軽費老人ホームなどが、食事や入浴などの日常生活上の支援や、機能訓練などを提供します。

事業所番号	事業所名	住 所	電話番号	主な利用料（1日あたり）				定員	看取り 対応
				家賃	光熱費	食費	その他		
2190500443	介護付有料老人ホーム ウイステリア	〒509-0114 緑苑中 3-4	058-379-7575	2,300 円	管理費に 含む	1,595 円	管理費1,760円	29名	○
2190500419	ジョイフル新那加 (軽費老人ホーム)	〒504-0961 那加新那加町 28-2	058-380-5311	2,037 円	600 円	1,514 円	教養娯楽費50円 上乗せ介護費 3,000円/月ほか	29名	○

地域密着型介護老人福祉施設入所者生活介護

地域密着型介護老人福祉施設入所者生活介護は、利用者が可能な限り自立した日常生活を送ることができるよう、入所定員 30 人未満の介護老人福祉施設（特別養護老人ホーム）が、常に介護が必要な方の入所を受け入れ、入浴や食事などの日常生活上の支援や、機能訓練、療養上の世話などを提供します。地域密着型介護老人福祉施設入所者生活介護は、明るく家庭的な雰囲気があり、地域や家族との結びつきを重視した運営を行うこととされています。

事業所番号	事業所名	住 所	電話番号	居室の状況				主な利用料（1日あたり）				看取り 対応	
				型 個 室	コ ン ニ ット	個 従 来 室 型	多 床 室	定 員	型 個 室	コ ン ニ ット	個 従 来 室 型		多 床 室
2190500179	地域密着型特別養護 老人ホームオーク	〒504-0021 那加前洞新町 4-22	058-216-7009	29 部屋				29名	2,100 円			1,480 円	○
2190500245	地域密着型特別養護 老人ホーム DANKE	〒509-0135 鷺沼羽場町 3-35-1	058-370-0070	29 部屋				29名	2,700 円			1,530 円	○
2190500096	地域密着型特別養護 老人ホームメゾンバイネ	〒509-0141 鷺沼各務原町 9-195	058-370-5225	29 部屋				29名	2,700 円			1,530 円	○
2190500260	地域密着型特別養護 老人ホーム夢	〒504-0815 蘇原東栄町 2-88	058-372-6886	29 部屋				29名	2,006 円			1,550 円	○
2190500237	特別養護老人ホーム サフィールいなば	〒504-0927 上戸町 1-53	058-380-7770	29 部屋				29名	2,100 円			1,445 円	○
2190500203	特別養護老人ホーム サフィールそはら	〒504-0905 蘇原六軒町 3-6	058-371-3910	29 部屋				29名	2,006 円			1,445 円	○

施設サービス

施設サービスは、自宅での生活が困難になった方が介護保険施設に入所して利用するサービスです。

介護老人福祉施設

介護老人福祉施設（特別養護老人ホーム）は、入所者が可能な限り在宅復帰できることを念頭に、常に介護が必要な方の入所を受け入れ、入浴や食事などの日常生活上の支援や、機能訓練、療養上の世話などを提供します。

原則、要介護3以上の方が利用できます。

事業所番号	事業所名	住 所	電話番号	居室の状況				主な利用料 (1日あたり)				看取り 対応
				型 個室	個 ユニット 従来 室型	多 床室	定 員	型 個室	個 ユニット 従来 室型	多 床室	食 費	
2170500306	特別養護老人ホーム 飛鳥美谷苑	〒504-0018 那加西市場町 7-285-1	058-380-3102	30 部屋	24 部屋	14 部屋	100名	2,006 円	1,171 円	855 円	1,445 円	○
2170500074	特別養護老人ホーム カーサ・レスパイト	〒504-0815 蘇原東栄町 1-50	058-385-3900	36 部屋	20 部屋	10 部屋	86名	2,006 円	1,171 円	855 円	2,000 円	○
2170502039	特別養護老人ホーム ジョイフル各務原	〒509-0143 鷺沼小伊木町 3-170-1	058-379-5411	80 部屋			80名	2,006 円			1,445 円	○
2170500066	特別養護老人ホーム つつじ苑	〒504-0931 大佐野町 2-58	058-371-5141		10 部屋	17 部屋	60名		1,150 円	840 円	1,445 円	○
2170501940	特別養護老人ホーム 菜の花	〒509-0124 鷺沼山崎町 4-1-1	058-322-2080		20 部屋	10 部屋	60名		1,171 円	855 円	1,445 円	○
2170600122	特別養護老人ホーム リバーサイド川島園	〒501-6025 川島河田町 1348	0586-89-5611		36 部屋	20 部屋	100名		1,171 円	855 円	1,445 円	○

介護老人保健施設

介護老人保健施設は、在宅復帰を目指している方の入所を受け入れ、入所者が可能な限り自立した日常生活を送ることができるよう、リハビリテーションや必要な医療、介護などを提供します。

要介護1以上の方が利用できます。

事業所番号	事業所名	住 所	電話番号	居室の状況				主な利用料 (1日あたり)			
				型 個室	個 ユニット 従来 室型	多 床室	定 員	型 個室	個 ユニット 従来 室型	多 床室	食 費
2150580021	コートレイ各務原	〒504-0843 蘇原青雲町 4-1-70	058-382-3399		2 部屋	18 部屋	70名		1,100 円		1,600 円
2150580013	老人保健施設 サンバレーかかみ野	〒509-0108 須衛町 3-136	058-370-7777		33 部屋	32 部屋	139名		1,820 円	500 円	1,530 円
2150580062	介護老人保健施設 ハートピア・フェニックス	〒509-0141 鷺沼各務原町 6-50	058-322-2221	20 部屋			20名	3,000 円			1,530 円
2150580054	介護老人保健施設 リハトピア・フェニックス	〒509-0141 鷺沼各務原町 6-50	058-322-2220	20 部屋			20名	3,000 円			1,530 円

介護療養型医療施設

介護療養型医療施設は、長期にわたって療養が必要な方の入所を受け入れ、入所者が可能な限り自宅で自立した日常生活を送ることができるよう、機能訓練や必要な医療、介護などを提供します。

入所者の意思や人格を尊重し、常に入所者の立場に立ってサービスを提供することとされています。

要介護1以上の方が利用できます。

事業所番号	事業所名	住 所	電話番号	居室の状況				主な利用料 (1日あたり)			
				型 個室	個 ユニット 従来 室型	多 床室	定 員	型 個室	個 ユニット 従来 室型	多 床室	食 費
2110501000	医療法人秀幸会 横山病院	〒504-0964 那加元町 8	058-382-0119		2 部屋	39 部屋	41名		3,500 円	430 円	1,600 円

介護医療院

介護医療院は、主に長期にわたり療養が必要な方が対象の施設です。医療と介護（日常生活上のお世話）が一体的に受けられます。

要介護1以上の方が利用できます。

事業所番号	事業所名	住 所	電話番号	居室の状況				主な利用料 (1日あたり)			
				型 個室	個 ユニット 従来 室型	多 床室	定 員	型 個室	個 ユニット 従来 室型	多 床室	食 費
21B0500018	各務原リハビリテーション介護医療院	〒509-0124 鷺沼山崎町 6-8-2	058-384-8399		7 部屋	36 部屋	113名		2,000 円	500 円	1,600 円

住み慣れた地域で自分らしく暮らし続けるためにサポートします。

認知症初期集中支援チーム

認知症に係る専門的な知識・技能を有する医師の下、複数の専門職がチームとなって、認知症が疑われる方や認知症の方及びその家族を訪問し、お困りごとに一緒に対応し、適切な支援機関に結びつけるなどの支援を行います。

各務原市では、各務原病院に当事業の委託を行っております。

費用は
かかりません

