

各務原市

医療・介護・障がい

GUIDE BOOK

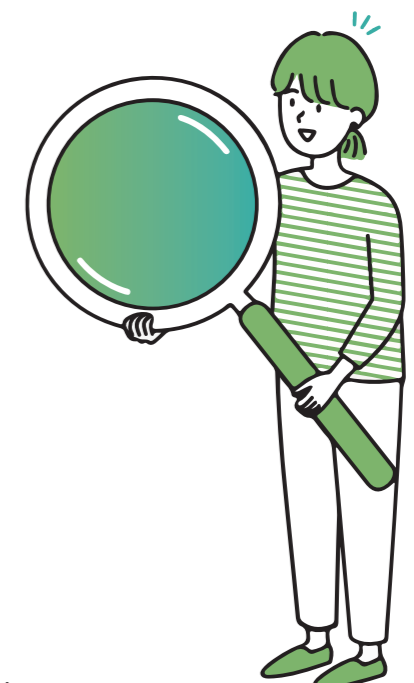
各務原市役所 058-383-1111(代表)【月～金曜日 午前8時30分～午後5時15分】

| 相談内容 | 機関名 | 連絡先 |
|-------------------------|--------------|----------------------------------|
| 介護保険料・利用者負担等に関する事 | 介護保険課 介護保険係 | ☎058-383-1778 |
| 介護保険の認定申請等に関する事 | 介護認定係 | ☎058-383-1970 |
| 介護保険事業所等に関する事 | 施設指導係 | ☎058-383-2067 |
| 高齢者の相談・支援、養護老人ホーム等に関する事 | 高齢福祉課 高齢福祉係 | ☎058-383-1779 |
| 在宅医療・介護連携推進事業等に関する事 | 地域包括ケア推進係 | ☎058-383-2124 |
| 一般介護予防事業等に関する事 | 健康長寿係 | ☎058-383-7258 |
| 障がい者手帳の交付、助成・手当等に関する事 | 社会福祉課 障がい福祉係 | ☎058-383-1126 FAX058-389-3353 |
| 障がい者・児福祉サービス等に関する事 | 社会福祉課 障がい支援係 | ☎058-383-1252 FAX058-389-3353 |

| 機関名 | 連絡先 |
|-----------------|------------------------------|
| 一般社団法人各務原市医師会 | ☎058-371-4114 |
| 一般社団法人各務原市歯科医師会 | ☎058-371-3201 (月～金曜日 午後1～4時) |

◎掲載されている画像等の無断転載はご遠慮ください。
◎本ガイドブックに記載のデータは令和4年10月1日現在となります。
◎介護サービス内容、利用料金等に関する詳細は、各介護保険サービス事業所へ直接お問い合わせください。
◎休止中の介護保険事業所は掲載をおこなっていません。
◎診療内容に関する詳細は、各病院・診療所、歯科診療所、薬局へ直接お問い合わせください。

発行年月 令和5年1月
発行者 各務原市高齢福祉課
協力機関 一般社団法人各務原市医師会
一般社団法人各務原市歯科医師会
各務原市薬剤師会
各務原市介護保険サービス事業者協議会



令和5年1月発行

目次

- 地域包括支援センター 3
- 介護保険事業所マップ（地域包括支援センター区域別）
 - 北部西 4
 - 西部 6
 - 北部東・中部 8
 - 東部 10
 - 南部・川島 12
- その他高齢者施設マップ 14
- 介護保険事業所概要（サービス種類別）
 - 居宅介護支援 16
 - 居宅サービス
 - 訪問介護 18
 - 訪問入浴介護 19
 - 訪問看護 20
 - 訪問リハビリテーション 20
 - 通所介護 21
 - 通所リハビリテーション 22
 - 地域密着型サービス
 - 定期巡回・随時対応型訪問介護看護 25
 - 地域密着型通所介護 25
 - 認知症対応型通所介護 26
 - 小規模多機能型居宅介護 26
 - 施設サービス
 - 介護老人福祉施設 30
 - 介護老人保健施設 30

- 病院・診療所、歯科診療所、薬局マップ（地域包括支援センター区域別）
- 北部西 37
- 西部 40
- 北部東・中部 42
- 東部 44
- 南部・川島 46
- 障がい児福祉事業所マップ 48
- 障がい者福祉事業所マップ 50

病院・診療所、歯科診療所、薬局が行う介護サービス（「訪問看護」「訪問リハビリテーション」「居宅療養管理指導」「通所リハビリテーション」）については記載を行っていないため、各医療機関にお問い合わせください。

地域包括支援センター

| 区域 | 小学校区 | 事業所名 | 住所 | 電話番号 |
|-------|-------------------------|----------------------------------|---------------------|---------------------|
| A 北部西 | 那加第一小 尾崎小 蘇原第一小 | 地域包括支援センター 飛鳥美谷苑 | 那加西市場町 7丁目 285-1 | 058-371-3081 |
| B 西部 | 那加第二小 那加第三小 蘇原第二小 | 地域包括支援センター 各務原市社会福祉協議会 | 那加桜町 2丁目 163 | 058-383-7624 |
| C 北部東 | 各務小 八木山小 中央小 ※1 | 地域包括支援センター カーサ・レスパート | 各務おがせ町 9丁目 282 | 058-381-3800 |
| D 中部 | 陵南小 鵜沼第二小 中央小 ※2 | 地域包括支援センター フェニックス・かかみ野 | 鵜沼各務原町 6丁目 50 | 058-384-8844 |
| E 東部 | 鵜沼第一小 鵜沼第三小 緑苑小 | 地域包括支援センター ジョイフル各務原 | 鵜沼小伊木町 3丁目 170-1 | 058-379-2521 |
| F 南部 | 稲羽西小 稲羽東小 | 地域包括支援センター つつじ苑 | 大佐野町 2丁目 58 | 058-371-2226 |
| G 川島 | 川島小 | 地域包括支援センター リバーサイド川島園 | 川島河田町 1348 | 0586-89-2979 |

中央小※1 は船山、坂井、東島、各務西組第一自治会
中央小※2 は中央小※1 以外の中央小学校区の自治会

市が市内の7つの生活圏域毎に設置する、高齢者やそのご家族のための窓口です。

地域包括支援センターでは、高齢者の方が住み慣れた地域で安心して生活を続けられるよう、専門の職員が、介護、健康、福祉、医療、生活などに関する悩みや相談を受け付けています。



◎相談費用：無料
◎利用日時：月曜日から金曜日
午前9時～午後5時（祝日、年末年始を除く）
※ただし、電話による相談は、24時間毎日受け付けています。

介護保険事業所マップ 北部西



| 訪問看護 | | | 詳細は P.20 |
|------|-------------------|------------------------|--------------|
| 番号 | 事業所名 | 住所 | 電話番号 |
| 18 | サフィール訪問看護ステーション | 蘇原新栄町 1-25-4 | 058-380-5550 |
| 19 | 訪問看護ステーション ひまわり | 那加新加納町3350-1 サンロレンツォ3A | 058-260-4111 |
| 20 | ゆかりの郷訪問看護ステーション花園 | 蘇原花園町 3-59-1 | 058-372-3175 |

| 通所介護 | | | 詳細は P.21 |
|------|-------------------|-----------------|--------------|
| 番号 | 事業所名 | 住所 | 電話番号 |
| 21 | デイサービス各務原 | 蘇原花園町 3-22 | 058-382-9978 |
| 22 | デイサービスセンター飛鳥美谷苑 | 那加西市市場町 7-285-1 | 058-380-3102 |
| 23 | デイサービスセンターかがやき | 蘇原花園町 3-4 | 058-389-4622 |
| 24 | ゆかりの郷デイサービスセンター花園 | 蘇原花園町 3-59-1 | 058-372-3126 |

| 通所リハビリテーション | | | 詳細は P.22 |
|-------------|------------|--------------|--------------|
| 番号 | 事業所名 | 住所 | 電話番号 |
| 25 | 第一リハビリセンター | 蘇原青雲町 4-1-70 | 058-382-3399 |
| 26 | コートレイ各務原 | 蘇原青雲町 4-1-70 | 058-382-3399 |

| 短期入所生活介護 | | | 詳細は P.22 |
|----------|-----------------|-----------------|--------------|
| 番号 | 事業所名 | 住所 | 電話番号 |
| 27 | 特別養護老人ホーム 飛鳥美谷苑 | 那加西市市場町 7-285-1 | 058-380-3102 |

| 短期入所療養介護 | | | 詳細は P.23 |
|----------|----------|--------------|--------------|
| 番号 | 事業所名 | 住所 | 電話番号 |
| 28 | コートレイ各務原 | 蘇原青雲町 4-1-70 | 058-382-3399 |

| 地域密着型通所介護 | | | 詳細は P.25 |
|-----------|-------------------------|-------------|--------------|
| 番号 | 事業所名 | 住所 | 電話番号 |
| 29 | デイサービス Com.Do パークサイドテラス | 那加門前町 2-10 | 058-372-3535 |
| 30 | ゆめふる仲間への街 | 那加前野町 3-133 | 058-216-8500 |

| 小規模多機能型居宅介護 | | | 詳細は P.26 |
|-------------|--------|-------------|--------------|
| 番号 | 事業所名 | 住所 | 電話番号 |
| 31 | 陽だまりの宿 | 三井町 2-14-1 | 058-213-3375 |
| 32 | プラタナス | 那加前洞新町 4-49 | 058-260-7383 |

| 認知症対応型共同生活介護 | | | 詳細は P.27 |
|--------------|------------------|---------------|--------------|
| 番号 | 事業所名 | 住所 | 電話番号 |
| 33 | 愛の家グループホーム各務原三井町 | 三井町 2-12 | 058-382-8159 |
| 34 | グループホーム笑顔いちばん各務原 | 蘇原新栄町 3-6 | 058-372-5333 |
| 35 | グループホームトリア吉野町 | 蘇原吉野町 3-43-1 | 058-322-8277 |
| 36 | グループホーム百々各務原 | 那加桐野町 7-44-1 | 058-389-0200 |
| 37 | グループホームゆず | 那加西市市場町 5-120 | 058-375-3855 |

| 介護老人福祉施設 | | | 詳細は P.30 |
|----------|----------------|-----------------|--------------|
| 番号 | 事業所名 | 住所 | 電話番号 |
| 38 | 特別養護老人ホーム飛鳥美谷苑 | 那加西市市場町 7-285-1 | 058-380-3102 |

| 介護老人保健施設 | | | 詳細は P.30 |
|----------|----------|--------------|--------------|
| 番号 | 事業所名 | 住所 | 電話番号 |
| 39 | コートレイ各務原 | 蘇原青雲町 4-1-70 | 058-382-3399 |

| 居宅介護支援 | | | 詳細は P.16 |
|--------|----------------|------------------------|--------------|
| 番号 | 事業所名 | 住所 | 電話番号 |
| 1 | 介護相談センター飛鳥美谷苑 | 那加西市市場町 7-285-1 | 058-380-3102 |
| 2 | (株)介護サービス各務原 | 蘇原花園町 3-22 | 058-383-3697 |
| 3 | ケアサポートかがやき | 蘇原花園町 3-4 | 058-389-4622 |
| 4 | サフィール居宅支援事業所 | 蘇原新栄町 1-25-4 | 058-201-9990 |
| 5 | 第一外科ケアプラン室 | 蘇原青雲町 4-1-70 | 058-382-3399 |
| 6 | 有限会社おたっしや堂 | 蘇原島崎町 3-157-1 | 058-383-9436 |
| 7 | ケアプランセンターゆかり花園 | 蘇原花園町 3-59-2 アザレ蘇原F102 | 058-372-3128 |

| 訪問介護 | | | 詳細は P.18 |
|------|-----------------------|------------------------|--------------|
| 番号 | 事業所名 | 住所 | 電話番号 |
| 8 | クルール各務原那加桐野 | 那加桐野町 1-51 | 058-322-9660 |
| 9 | ケアネットリゾン各務原 | 蘇原野口町 2-15-2 | 058-380-2711 |
| 10 | ケアリアル訪問介護事業所 | 那加桐野町 2-65 | 058-322-2662 |
| 11 | ヘルパーステーションかがやき | 蘇原花園町 3-4 | 058-389-4623 |
| 12 | 訪問介護ステーション 楓 | 那加新加納町3350-1 サンロレンツォ3A | 058-260-4788 |
| 13 | 訪問介護ステーション からふるサポート蘇原 | 蘇原新栄町 1-88 | 058-322-6626 |
| 14 | 訪問介護ステーションはなその | 蘇原花園町 2-39-1 | 058-213-5800 |
| 15 | やさしい手まへの訪問介護事業所 | 那加前野町 3-133 | 058-216-8500 |
| 16 | ゆかりの郷訪問介護ステーション花園 | 蘇原花園町 3-59-1 | 058-372-3127 |

| 訪問入浴介護 | | | 詳細は P.19 |
|--------|---------------------------|--------------|---------------|
| 番号 | 事業所名 | 住所 | 電話番号 |
| 17 | アサヒサンクリーン株式会社 在宅介護センター各務原 | 蘇原新栄町 3-38-1 | 050-3317-1656 |

介護保険事業所マップ 西部



| 居宅介護支援 | | | | 詳細は P.16 |
|--------|-----------------------|---------------------------|--------------|----------|
| 番号 | 事業所名 | 住所 | 電話番号 | |
| 1 | オーク居宅介護相談センター | 那加前洞新町 4-22 | 058-216-7009 | |
| 2 | 介護相談室ほーき星 | 那加前洞新町 3-200 コーポラスギヤマB101 | 058-325-8388 | |
| 3 | 介護保険相談センター笑顔いちばん | 那加雄飛ケ丘町 18-45 | 058-322-8511 | |
| 4 | 各務原市介護保険相談センター | 那加桜町 2-163 総合福祉会館 2 階 | 058-383-7623 | |
| 5 | 株式会社松原薬局ストア | 那加栄町 1 | 058-382-0013 | |
| 6 | ぎふ介護各務原居宅介護支援事業所 | 那加桜町 1-105 | 058-380-1270 | |
| 7 | 居宅介護支援事業所赤座 | 蘇原旭町 1-96-3 | 058-382-5822 | |
| 8 | 居宅介護支援センターいずみ | 蘇原沢上町 4-2-7 つかさき番館 1 階 | 058-380-3133 | |
| 9 | 居宅介護支援センターさかい | 蘇原沢上町 2-59 | 058-382-6607 | |
| 10 | ケアマネ事務所 しえん | 那加雲雀町 35-1 | 058-382-1301 | |
| 11 | 心音ケアセンター各務原 | 那加東垂町 93-11 | 058-372-3622 | |
| 12 | コープぎふケアプランセンター各務原 | 蘇原六軒町 3-38-2 | 058-322-5881 | |
| 13 | たちかわケアマネージメント | 那加桜町 3-294-21 タウンコート A101 | 058-322-6936 | |
| 14 | ニチイケアセンター各務原 | 蘇原瑞雲町 3-28 | 058-380-2284 | |
| 15 | (有) あみステーションケアプランセンター | 蘇原瑞雲町 3-31-1 | 058-380-6339 | |

| 訪問介護 | | | | 詳細は P.18 |
|------|-----------------------|-----------------------|--------------|----------|
| 番号 | 事業所名 | 住所 | 電話番号 | |
| 16 | 各務原市社協訪問介護センター | 那加桜町 2-163 総合福祉会館 2 階 | 058-383-7623 | |
| 17 | ぎふ介護各務原 | 那加桜町 1-105 | 058-389-8260 | |
| 18 | クルール各務原蘇原 | 蘇原東栄町 1-49-2 | 058-322-9660 | |
| 19 | 心音ケアセンター各務原 | 那加東垂町 93-11 | 058-372-3622 | |
| 20 | コープぎふ訪問介護ステーション各務原 | 蘇原六軒町 3-38-2 | 058-380-3030 | |
| 21 | すみれ訪問介護 | 那加不動丘 1-16-1 コーポ桜ケ丘 C | 058-216-7343 | |
| 22 | ニチイケアセンター各務原 | 蘇原瑞雲町 3-28 | 058-380-2284 | |
| 23 | ヘルパーステーションベスト各務原 | 那加信長町 2-89-1 | 058-372-2002 | |
| 24 | 訪問介護ステーションからふるサポート各務原 | 那加前洞新町 4-132 | 058-380-7778 | |
| 25 | 訪問介護だいじょうぶ | 那加西野町 43-2 | 058-389-2385 | |

| 訪問入浴介護 | | | | 詳細は P.19 |
|--------|------------|----------|--------------|----------|
| 番号 | 事業所名 | 住所 | 電話番号 | |
| 26 | アースサポート各務原 | 蘇原早苗町 82 | 058-371-4511 | |

| 訪問看護 | | | | 詳細は P.20 |
|------|-----------------------|----------------------------|--------------|----------|
| 番号 | 事業所名 | 住所 | 電話番号 | |
| 27 | 岐阜県看護協会立訪問看護ステーション各務原 | 三井北町 3-177 | 058-380-4166 | |
| 28 | くらしケア各務原訪問看護ステーション | 那加前洞新町 3-128 | 058-322-6871 | |
| 29 | 心音ケアセンター各務原 | 那加東垂町 93-11 | 058-372-3623 | |
| 30 | 指定訪問看護ケアビット各務原 | 蘇原沢上町 4-5-26 アカシヤビル1F | 058-216-8590 | |
| 31 | すみれ訪問看護 | 那加不動丘 1-16-1 コーポ桜ケ丘 C | 058-372-7766 | |
| 32 | 訪問看護ステーションあやめ各務原 | 蘇原東栄町 2-3-11 エスポワール各務原 301 | 058-325-9111 | |
| 33 | 訪問看護ステーション笑顔いちばん | 那加雄飛ケ丘町 18-45 | 058-322-8612 | |
| 34 | 訪問看護ステーションこのはずく | 蘇原沢上町 2-59 | 058-383-5256 | |
| 35 | 訪問看護ステーションすずらん | 那加門前町 3-39 シャトー 88 2D | 058-372-8011 | |
| 36 | (有) 訪問看護あみステーション | 蘇原瑞雲町 3-31-1 | 058-380-6339 | |

| 通所介護 | | | | 詳細は P.21 |
|------|-----------------|---------------|--------------|----------|
| 番号 | 事業所名 | 住所 | 電話番号 | |
| 37 | オークデイサービスセンター | 那加前洞新町 4-22 | 058-216-7009 | |
| 38 | 心音ケアセンター各務原 | 那加東垂町 93-11 | 058-372-3622 | |
| 39 | デイサービス笑顔いちばん | 那加雄飛ケ丘町 17-46 | 058-322-9500 | |
| 40 | デイサービスセンターいずみの郷 | 蘇原沢上町 4-2-6 | 058-380-3133 | |
| 41 | デイサービスセンターさかい | 蘇原柿沢町 1-45 | 058-382-1113 | |
| 42 | ニチイケアセンター各務原 | 蘇原瑞雲町 3-28 | 058-380-2284 | |

| 短期入所生活介護 | | | | 詳細は P.22 |
|----------|---------------|--------------|--------------|----------|
| 番号 | 事業所名 | 住所 | 電話番号 | |
| 43 | 各務原ショートステイそよ風 | 蘇原申子町 1-79-2 | 058-380-5117 | |
| 44 | 特別養護老人ホーム オーク | 那加前洞新町 4-22 | 058-216-7009 | |
| 45 | 不動丘ガーデンヒルズ | 那加不動丘 2-20-1 | 058-389-5670 | |

| 短期入所療養介護 | | | | 詳細は P.23 |
|----------|---------------|--------|--------------|----------|
| 番号 | 事業所名 | 住所 | 電話番号 | |
| 46 | 医療法人 秀幸会 横山病院 | 那加元町 8 | 058-382-0119 | |

| 福祉用具貸与 | | | | 詳細は P.24 |
|--------|-----------------|------------------------------------|--------------|----------|
| 番号 | 事業所名 | 住所 | 電話番号 | |
| 47 | コープぎふ福祉サポートセンター | 蘇原六軒町 3-38-2 | 058-380-3030 | |
| 48 | 福祉サポート 岐阜営業所 | 那加桐野外二ヶ所大寺入会地 6-4 エステイタス KN-6 102号 | 058-380-2201 | |

| 特定福祉用具販売 | | | | 詳細は P.24 |
|----------|-----------------|------------------------------------|--------------|----------|
| 番号 | 事業所名 | 住所 | 電話番号 | |
| 49 | コープぎふ福祉サポートセンター | 蘇原六軒町 3-38-2 | 058-380-3030 | |
| 50 | 福祉サポート 岐阜営業所 | 那加桐野外二ヶ所大寺入会地 6-4 エステイタス KN-6 102号 | 058-380-2201 | |

| 地域密着型通所介護 | | | | 詳細は P.25 |
|-----------|----------------------|--------------|--------------|----------|
| 番号 | 事業所名 | 住所 | 電話番号 | |
| 51 | だんらんの家 各務原 | 那加前洞新町 3-125 | 058-372-5151 | |
| 52 | デイサービスさくらの里 各務原 | 那加信長町 2-89-1 | 058-371-1144 | |
| 53 | 民家のデイサービス ひお里苑 | 三井東町 1-79 | 058-322-6938 | |
| 54 | リハビリデイサービス Com.Do 那加 | 那加栄町 10 | 058-322-5757 | |

| 認知症対応型通所介護 | | | | 詳細は P.26 |
|------------|------------------|------------|--------------|----------|
| 番号 | 事業所名 | 住所 | 電話番号 | |
| 55 | 愛の家デイサービス各務原前洞新町 | 那加前洞新町 3-3 | 058-375-3040 | |

| 小規模多機能型居宅介護 | | | | 詳細は P.26 |
|-------------|-------------------|-------------|--------------|----------|
| 番号 | 事業所名 | 住所 | 電話番号 | |
| 56 | ジョイフル新那加 | 那加新那加町 28-2 | 058-380-5311 | |
| 57 | 小規模多機能型居宅介護フクロウの郷 | 蘇原柿沢町 1-45 | 058-380-3380 | |

| 看護小規模多機能型居宅介護 | | | | 詳細は P.27 |
|---------------|--------------------|------------|--------------|----------|
| 番号 | 事業所名 | 住所 | 電話番号 | |
| 58 | 看護小規模多機能型居宅介護このはずく | 蘇原沢上町 2-59 | 058-383-5256 | |

| 認知症対応型共同生活介護 | | | | 詳細は P.27 |
|--------------|-------------------|-------------|--------------|----------|
| 番号 | 事業所名 | 住所 | 電話番号 | |
| 59 | 愛の家グループホーム各務原前洞新町 | 那加前洞新町 3-3 | 058-375-3040 | |
| 60 | グループホームさかい | 蘇原沢上町 2-43 | 058-380-3232 | |
| 61 | グループホームトリア希望町 | 蘇原希望町 1-1-1 | 058-322-3333 | |
| 62 | グループホームやすらぎ | 蘇原旭町 1-89-1 | 058-382-5822 | |
| 63 | ジョイフル新那加 | 那加新那加町 28-2 | 058-380-5311 | |

| 地域密着型特定施設入居者生活介護 | | | | 詳細は P.28 |
|------------------|----------|-------------|--------------|----------|
| 番号 | 事業所名 | 住所 | 電話番号 | |
| 64 | ジョイフル新那加 | 那加新那加町 28-2 | 058-380-5311 | |

| 地域密着型介護老人福祉施設入居者生活介護 | | | | 詳細は P.29 |
|----------------------|--------------------|-------------|--------------|----------|
| 番号 | 事業所名 | 住所 | 電話番号 | |
| 65 | 地域密着型特別養護老人ホーム オーク | 那加前洞新町 4-22 | 058-216-7009 | |
| 66 | 特別養護老人ホーム サフィールそはら | 蘇原六軒町 3-6 | 058-371-3910 | |

| 介護療養型医療施設 | | | | 詳細は P.31 |
|-----------|---------------|--------|--------------|----------|
| 番号 | 事業所名 | 住所 | 電話番号 | |
| 67 | 医療法人 秀幸会 横山病院 | 那加元町 8 | 058-382-0119 | |

介護保険事業所マップ 北部東・中部



| 居宅介護支援 | | | |
|--------|---------------------------|----------------------------|---------------|
| 番号 | 事業所名 | 住所 | 電話番号 |
| 1 | あしすと居宅介護支援センター | 鵜沼朝日町 3-228 | 058-379-1505 |
| 2 | かいご処あい | 鵜沼各務原町 9-206 | 058-372-3073 |
| 3 | 居宅介護支援センター カーサ・レスパート | 各務おがせ町 9-282 | 058-379-2724 |
| 4 | ケアプランセンター クール岐阜 | 蘇原東栄町 1-49-2 | 058-380-0966 |
| 5 | ケアプラン・ニッケうぬま | 鵜沼各務原町 8-7 | 058-322-5835 |
| 6 | フェニックス在宅相談センター | 鵜沼各務原町 6-50 | 058-385-2244 |
| 7 | (有) みついで介護支援サービス | 鵜沼三ツ池町 4-216 | 058-384-2232 |
| 訪問介護 | | | |
| 番号 | 事業所名 | 住所 | 電話番号 |
| 8 | 特定非営利活動法人福祉サポートセンターかかみがはら | 鵜沼三ツ池町 5-173-1 | 058-379-1268 |
| 9 | ニッケヘルパーステーションかかみ野 | 鵜沼各務原町 8-7 | 058-372-2220 |
| 10 | HandsCare | つつじが丘 5-61 | 058-322-6091 |
| 11 | ピッコロ介護事業所 | 鵜沼朝日町 3-136 | 058-384-6215 |
| 12 | ヘルパーステーションライフプラス | 鵜沼三ツ池町 2-182-1 | 058-322-5081 |
| 13 | 訪問介護あい | 鵜沼各務原町 9-206 | 058-372-3071 |
| 14 | 訪問介護事業所ケアライフ | 鵜沼朝日町 2-3-10 | 058-372-3781 |
| 訪問看護 | | | |
| 番号 | 事業所名 | 住所 | 電話番号 |
| 15 | おはな訪問看護 | 蘇原新生町 3-13 | 070-1259-3581 |
| 16 | good 訪着リハビリステーション | 各務おがせ町 9-209-1 コーポおがせ 105号 | 058-260-8680 |
| 17 | 訪問看護ステーション もえぎ | 鵜沼朝日町 2-278-13 | 058-370-9577 |

| 訪問リハビリテーション | | | |
|----------------------|-----------------------|----------------|--------------|
| 番号 | 事業所名 | 住所 | 電話番号 |
| 18 | 介護老人保健施設サンバレーかかみ野 | 須衛町 3-136 | 058-370-7777 |
| 通所介護 | | | |
| 番号 | 事業所名 | 住所 | 電話番号 |
| 19 | あずみ苑各務原 | 鵜沼川崎町 3-140-1 | 058-380-5165 |
| 20 | 集い処 笑福 | 鵜沼各務原町 9-206 | 058-372-3072 |
| 21 | デイサービス Com.Do2 | 鵜沼各務原町 6-50 | 058-370-2800 |
| 22 | デイサービス Com.Do33 | 須衛町 1-132 | 058-379-3773 |
| 23 | デイサービスセンターニッケかかみ野苑 | 鵜沼各務原町 8-7 | 058-385-5812 |
| 24 | デイサービスセンターレスパートうぬま西 | 鵜沼各務原町 2-136 | 058-322-5560 |
| 通所リハビリテーション | | | |
| 番号 | 事業所名 | 住所 | 電話番号 |
| 25 | デイケアきらら | 須衛町 3-136 | 058-370-8875 |
| 26 | フェニックスデイケアセンター A | 鵜沼各務原町 6-50 | 058-322-2222 |
| 27 | フェニックスデイケアセンター S | 鵜沼各務原町 6-50 | 058-322-2222 |
| 短期入所生活介護 | | | |
| 番号 | 事業所名 | 住所 | 電話番号 |
| 28 | あずみ苑各務原 | 鵜沼川崎町 3-140-1 | 058-380-5165 |
| 29 | 地域密着型特別養護老人ホーム メゾンバイネ | 鵜沼各務原町 9-195 | 058-370-5225 |
| 30 | 特別養護老人ホームカーサ・レスパート | 蘇原東栄町 1-50 | 058-385-3900 |
| 短期入所療養介護 | | | |
| 番号 | 事業所名 | 住所 | 電話番号 |
| 31 | 介護老人保健施設ハートピア・フェニックス | 鵜沼各務原町 6-50 | 058-322-2221 |
| 32 | 介護老人保健施設リハトピア・フェニックス | 鵜沼各務原町 6-50 | 058-322-2220 |
| 33 | フェニックス在宅支援クリニック | 鵜沼各務原町 6-50 | 058-322-2100 |
| 34 | 老人保健施設サンバレーかかみ野 | 須衛町 3-136 | 058-370-7777 |
| 地域密着型通所介護 | | | |
| 番号 | 事業所名 | 住所 | 電話番号 |
| 35 | デイサービス庵 | 須衛町 1-285-1 | 058-322-4157 |
| 36 | デイサービス Com.Do | 鵜沼各務原町 4-318 | 058-379-2022 |
| 37 | デイサービスセンターわたぼうし | 鵜沼三ツ池町 5-173-1 | 058-385-1475 |
| 38 | ピッコロデイサービスセンター | 鵜沼朝日町 3-136 | 058-384-6215 |
| 認知症対応型通所介護 | | | |
| 番号 | 事業所名 | 住所 | 電話番号 |
| 39 | 愛の家デイサービス各務原鵜沼朝日 | 鵜沼朝日町 3-154 | 058-379-3331 |
| 40 | デイサービス あい | 蘇原新生町 3-13 | 058-380-2068 |
| 小規模多機能型居宅介護 | | | |
| 番号 | 事業所名 | 住所 | 電話番号 |
| 41 | 小規模多機能型居宅介護らぼら・ぼら | 鵜沼各務原町 9-195 | 058-370-2800 |
| 42 | ニッケふれあいセンターかかみ野 | 鵜沼各務原町 8-7 | 058-384-6712 |
| 認知症対応型共同生活介護 | | | |
| 番号 | 事業所名 | 住所 | 電話番号 |
| 43 | 愛の家グループホームおがせ | 各務西町 2-201 | 058-385-5461 |
| 44 | 愛の家グループホーム各務原鵜沼朝日 | 鵜沼朝日町 3-154 | 058-379-3331 |
| 45 | グループホームあかり (各務原苑) | 各務山の前町 3-23-1 | 058-385-5545 |
| 46 | グループホームサニーテラス | 鵜沼各務原町 9-204-3 | 058-370-9915 |
| 47 | グループホームひだまり | 鵜沼各務原町 9-204-4 | 058-370-8885 |
| 48 | グループホーム私の部屋 | 須衛町 3-151 | 058-370-1200 |
| 地域密着型介護老人福祉施設入居者生活介護 | | | |
| 番号 | 事業所名 | 住所 | 電話番号 |
| 49 | 地域密着型特別養護老人ホーム メゾンバイネ | 鵜沼各務原町 9-195 | 058-370-5225 |
| 50 | 地域密着型特別養護老人ホーム 夢 | 蘇原東栄町 2-88 | 058-372-6886 |
| 介護老人保健施設 | | | |
| 番号 | 事業所名 | 住所 | 電話番号 |
| 51 | 老人保健施設サンバレーかかみ野 | 須衛町 3-136 | 058-370-7777 |
| 52 | 介護老人保健施設ハートピア・フェニックス | 鵜沼各務原町 6-50 | 058-322-2221 |
| 53 | 介護老人保健施設リハトピア・フェニックス | 鵜沼各務原町 6-50 | 058-322-2220 |
| 介護老人福祉施設 | | | |
| 番号 | 事業所名 | 住所 | 電話番号 |
| 54 | 特別養護老人ホームカーサ・レスパート | 蘇原東栄町 1-50 | 058-385-3900 |

介護保険事業所マップ 東部



| 居宅介護支援 | | | | 詳細は P.16 |
|--------|------------------|----------------|--------------|----------|
| 番号 | 事業所名 | 住所 | 電話番号 | |
| 1 | 介護支援センタージョイフル各務原 | 鷺沼小伊木町 3-170-1 | 058-379-5611 | |
| 2 | 介護相談センター菜の花 | 鷺沼山崎町 6-8-2 | 058-370-6935 | |
| 3 | 居宅介護支援事業所ラベンダー | 緑苑中 2-93 | 058-370-7838 | |
| 4 | 緑苑介護相談センター | 緑苑北 3-11 | 058-384-3572 | |

| 訪問介護 | | | | 詳細は P.18 |
|------|-----------------|----------------------|--------------|----------|
| 番号 | 事業所名 | 住所 | 電話番号 | |
| 5 | ケアネットリゾン鷺沼 | 鷺沼羽場町 4-112-1 | 058-379-0330 | |
| 6 | サフィール鷺沼ケアステーション | 鷺沼羽場町 3-10-8 | 058-260-9300 | |
| 7 | ヘルパーステーションラベンダー | 緑苑中 3-2-34 | 058-379-3538 | |
| 8 | 訪問介護事業所しゃぼん玉 | 鷺沼南町 6-198 シャトレ鷺沼iii | 058-260-3036 | |
| 9 | 訪問介護 伝言ばん | 鷺沼東町 8-5 | 058-379-5017 | |

| 訪問看護 | | | | 詳細は P.20 |
|------|-----------------------|------------------------|--------------|----------|
| 番号 | 事業所名 | 住所 | 電話番号 | |
| 10 | みんなのかかりつけ訪問看護ステーション鷺沼 | 鷺沼南町 4-12-1 長屋ハウス East | 058-216-8284 | |

| 訪問リハビリテーション | | | | 詳細は P.20 |
|-------------|----------------|-------------|--------------|----------|
| 番号 | 事業所名 | 住所 | 電話番号 | |
| 11 | 各務原リハビリテーション病院 | 鷺沼山崎町 6-8-2 | 058-384-8399 | |

| 通所介護 | | | | 詳細は P.21 |
|------|--------------------|----------------|--------------|----------|
| 番号 | 事業所名 | 住所 | 電話番号 | |
| 12 | デイサービス笑顔いちばん鷺沼店 | 鷺沼西町 1-408 | 058-216-8180 | |
| 13 | デイサービス Com.DoDANKE | 鷺沼羽場町 3-33-1 | 058-385-1155 | |
| 14 | デイサービスセンタージョイフル各務原 | 鷺沼小伊木町 3-170-1 | 058-379-5411 | |
| 15 | デイサービスセンターラベンダー | 緑苑中 3-2-34 | 058-379-3500 | |

| 通所リハビリテーション | | | | 詳細は P.22 |
|-------------|--------------|-------------|--------------|----------|
| 番号 | 事業所名 | 住所 | 電話番号 | |
| 16 | デイケアセンターみつばち | 鷺沼山崎町 6-8-2 | 058-384-2101 | |

| 短期入所生活介護 | | | | 詳細は P.22 |
|----------|--------------------|----------------|--------------|----------|
| 番号 | 事業所名 | 住所 | 電話番号 | |
| 17 | ショートステイホームジョイフル各務原 | 鷺沼小伊木町 3-170-1 | 058-379-5411 | |

| 短期入所療養介護 | | | | 詳細は P.23 |
|----------|-------------------|-------------|--------------|----------|
| 番号 | 事業所名 | 住所 | 電話番号 | |
| 18 | 各務原リハビリテーション介護医療院 | 鷺沼山崎町 6-8-2 | 058-384-8399 | |

| 特定施設入居者生活介護 | | | | 詳細は P.23 |
|-------------|-----------|------------|--------------|----------|
| 番号 | 事業所名 | 住所 | 電話番号 | |
| 19 | オークヒルズ各務野 | 鷺沼古市場町 2-9 | 058-379-1011 | |

| 福祉用具貸与 | | | | 詳細は P.24 |
|--------|------------|---------------|--------------|----------|
| 番号 | 事業所名 | 住所 | 電話番号 | |
| 20 | 株式会社五月商店 | 鷺沼古市場町 2-56-3 | 058-384-0231 | |
| 21 | 有限会社メディックス | 鷺沼小伊木町 1-70-1 | 058-384-8407 | |

| 特定福祉用具販売 | | | | 詳細は P.24 |
|----------|------------|---------------|--------------|----------|
| 番号 | 事業所名 | 住所 | 電話番号 | |
| 22 | 株式会社五月商店 | 鷺沼古市場町 2-56-3 | 058-384-0231 | |
| 23 | 有限会社メディックス | 鷺沼小伊木町 1-70-1 | 058-384-8407 | |

| 定期巡回・随時対応型訪問介護看護 | | | | 詳細は P.25 |
|------------------|----------------|-------------|--------------|----------|
| 番号 | 事業所名 | 住所 | 電話番号 | |
| 24 | 24時間訪問介護看護 あすか | 鷺沼山崎町 6-8-2 | 058-384-2455 | |

| 地域密着型通所介護 | | | | 詳細は P.25 |
|-----------|--------------------|--------------|--------------|----------|
| 番号 | 事業所名 | 住所 | 電話番号 | |
| 25 | サフィールうめまデイサービスセンター | 鷺沼羽場町 3-10-1 | 058-372-8201 | |
| 26 | デイサービスさわやか伝言ばん | 鷺沼東町 8-5 | 058-379-5017 | |
| 27 | デイサービスゆめ工房 | 鷺沼羽場町 5-146 | 058-379-3055 | |

| 認知症対応型通所介護 | | | | 詳細は P.26 |
|------------|----------------|--------------|--------------|----------|
| 番号 | 事業所名 | 住所 | 電話番号 | |
| 28 | デイサービスセンターすずらん | 鷺沼羽場町 3-35-2 | 058-385-3033 | |

| 小規模多機能型居宅介護 | | | | 詳細は P.26 |
|-------------|------|----------|--------------|----------|
| 番号 | 事業所名 | 住所 | 電話番号 | |
| 29 | 七耀の杜 | 鷺沼東町 5-7 | 058-379-3378 | |

| 認知症対応型共同生活介護 | | | | 詳細は P.27 |
|--------------|-----------------|----------------|--------------|----------|
| 番号 | 事業所名 | 住所 | 電話番号 | |
| 30 | グループホームジョイフル各務原 | 鷺沼小伊木町 3-170-1 | 058-379-5411 | |
| 31 | グループホーム菜の花 | 鷺沼東町 6-8-1 | 058-379-6205 | |

| 地域密着型特定施設入居者生活介護 | | | | 詳細は P.28 |
|------------------|------------------|---------|--------------|----------|
| 番号 | 事業所名 | 住所 | 電話番号 | |
| 32 | 介護付有料老人ホームウイステリア | 緑苑中 3-4 | 058-379-7575 | |

| 地域密着型介護老人福祉施設入居者生活介護 | | | | 詳細は P.29 |
|----------------------|----------------------|--------------|--------------|----------|
| 番号 | 事業所名 | 住所 | 電話番号 | |
| 33 | 地域密着型特別養護老人ホーム DANKE | 鷺沼羽場町 3-35-1 | 058-370-0070 | |

| 介護老人福祉施設 | | | | 詳細は P.30 |
|----------|-------------------|----------------|--------------|----------|
| 番号 | 事業所名 | 住所 | 電話番号 | |
| 34 | 特別養護老人ホームジョイフル各務原 | 鷺沼小伊木町 3-170-1 | 058-379-5411 | |
| 35 | 特別養護老人ホーム 菜の花 | 鷺沼山崎町 4-1-1 | 058-322-2080 | |

| 介護医療院 | | | | 詳細は P.30 |
|-------|-------------------|-------------|--------------|----------|
| 番号 | 事業所名 | 住所 | 電話番号 | |
| 36 | 各務原リハビリテーション介護医療院 | 鷺沼山崎町 6-8-2 | 058-384-8399 | |

介護保険事業所マップ 南部・川島



| 通所介護 | | | 詳細は P.21 |
|------|------------------|--------------|--------------|
| 番号 | 事業所名 | 住 所 | 電話番号 |
| 13 | つつじ苑デイサービスセンター | 大佐野町 2-58 | 058-371-4866 |
| 14 | デイサービス笑顔いちばん各務原店 | 小佐野町 6-62 | 058-322-2234 |
| 15 | デイサービス花の木おおの | 大野町 5-69-1 | 058-322-5762 |
| 16 | デイサービス花の木こざの | 小佐野町 5-175-1 | 058-372-8020 |
| 17 | リバーサイド川島園デイサービス | 川島河田町 1348 | 0586-89-5611 |

| 短期入所生活介護 | | | 詳細は P.22 |
|----------|-------------------|------------|--------------|
| 番号 | 事業所名 | 住 所 | 電話番号 |
| 18 | ショートステイサフィールいなは | 上戸町 1-53 | 058-380-7770 |
| 19 | つつじ苑ショートステイ | 大佐野町 2-58 | 058-371-5141 |
| 20 | リバーサイド川島園短期入所生活介護 | 川島河田町 1348 | 0586-89-5602 |

| 特定施設入居者生活介護 | | | 詳細は P.23 |
|-------------|--------------------|--------------|--------------|
| 番号 | 事業所名 | 住 所 | 電話番号 |
| 21 | 介護付き有料老人ホームいずみ野 | 川島緑町 1-138-1 | 0586-89-3066 |
| 22 | 介護付き有料老人ホームかがみはらの憩 | 大野町 2-225-1 | 058-380-2028 |

| 地域密着型通所介護 | | | 詳細は P.25 |
|-----------|------------------------|---------------|--------------|
| 番号 | 事業所名 | 住 所 | 電話番号 |
| 23 | シニアフィットネスこもれび デイサービス川島 | 川島松倉町 2370-32 | 0586-89-6418 |
| 24 | 翼～ウィング～ | 川島河田町 1019-3 | 0586-52-4422 |
| 25 | デイサービスマリアの丘 | 三井町 4-261 | 058-383-8837 |

| 認知症対応型通所介護 | | | 詳細は P.26 |
|------------|----------------|------------|--------------|
| 番号 | 事業所名 | 住 所 | 電話番号 |
| 26 | デイサービスセンターほおずき | 上中屋町 2-183 | 058-382-2201 |

| 小規模多機能型居宅介護 | | | 詳細は P.26 |
|-------------|-------------|------------|--------------|
| 番号 | 事業所名 | 住 所 | 電話番号 |
| 27 | あかりの家 (川島苑) | 川島松倉町 1435 | 0586-89-4400 |

| 認知症対応型共同生活介護 | | | 詳細は P.27 |
|--------------|------------------|-------------|--------------|
| 番号 | 事業所名 | 住 所 | 電話番号 |
| 28 | グループホームハートいなば | 大野町 2-224-1 | 058-371-6233 |
| 29 | グループホームあかり (川島苑) | 川島松倉町 1435 | 0586-89-6686 |

| 地域密着型介護老人福祉施設入居者生活介護 | | | 詳細は P.29 |
|----------------------|-------------------|----------|--------------|
| 番号 | 事業所名 | 住 所 | 電話番号 |
| 30 | 特別養護老人ホームサフィールいなは | 上戸町 1-53 | 058-380-7770 |

| 介護老人福祉施設 | | | 詳細は P.30 |
|----------|---------------------|------------|--------------|
| 番号 | 事業所名 | 住 所 | 電話番号 |
| 31 | 特別養護老人ホームつつじ苑 | 大佐野町 2-58 | 058-371-5141 |
| 32 | 特別養護老人ホーム リバーサイド川島園 | 川島河田町 1348 | 0586-89-5611 |

| 居宅介護支援 | | | | 詳細は P.16 |
|--------|----------------------|--------------|--------------|----------|
| 番号 | 事業所名 | 住 所 | 電話番号 | |
| 1 | ウィング居宅介護相談センター | 川島河田町 1019-3 | 0586-52-4424 | |
| 2 | 居宅介護支援サービスマリアの丘 | 三井町 4-261 | 058-383-8859 | |
| 3 | こもれびケアプランセンター | 川島河田町 473-35 | 0586-89-2779 | |
| 4 | つつじ苑介護保険相談センター | 大佐野町 2-58 | 058-371-7368 | |
| 5 | リバーサイド川島園 居宅介護支援センター | 川島河田町 1348 | 0586-89-5611 | |

| 訪問介護 | | | | 詳細は P.18 |
|------|---------------------|---------------|--------------|----------|
| 番号 | 事業所名 | 住 所 | 電話番号 | |
| 6 | ヘルパーステーションいずみ野 | 川島緑町 1-138-1 | 0586-64-8066 | |
| 7 | ヘルパーステーション真楽の泉 | 川島松原町 400 | 0586-52-7720 | |
| 8 | 訪問介護サービスマリアの丘 | 下切町 1-1 | 058-386-9173 | |
| 9 | 訪問介護ステーションアイサポート各務原 | 川島小網町 1900-52 | 0586-52-7572 | |
| 10 | 訪問介護ステーションえんどう | 小佐野町 7-280 | 058-257-2402 | |
| 11 | ほおずきの会ヘルパーステーション | 上中屋町 2-183 | 058-382-2201 | |

| 訪問看護 | | | | 詳細は P.20 |
|------|-----------------|---------|--------------|----------|
| 番号 | 事業所名 | 住 所 | 電話番号 | |
| 12 | 訪問看護ステーションマリアの丘 | 下切町 1-1 | 058-386-9173 | |

その他高齢者施設 マップ



| ケアハウス (軽費老人ホーム) | | | | |
|---|------------|----------------|--------------|-----|
| 60歳以上の人(夫婦の場合は、どちらかが60歳以上の人)で、自炊ができない程度の身体機能の低下により独立した生活をするには不安がある人(要介護認定が自立か、要支援程度の方)で、家族による援助を受けることが困難な方が入居します。 ※印は、特定施設で介護保険法に基づく介護保険施設でもあります。 | | | | |
| 番号 | 事業所名 | 住 所 | 電話番号 | 定員 |
| 18 | オークヒルズ各務野※ | 鷺沼古市場町 2-9 | 058-379-1011 | 50名 |
| 19 | ケアハウス飛鳥美谷苑 | 那加西市場町 7-285-1 | 058-380-3102 | 15名 |
| 20 | ケアハウスだんらん | 須衛町 1-132 | 058-379-3377 | 50名 |
| 21 | ジョイフル新那加※ | 那加新那加町 28-2 | 058-380-5311 | 29名 |
| 22 | レスパート各務原 | 各務 6803-1 | 058-385-3900 | 15名 |

| サービス付高齢者向け住宅 | | | | |
|---|-------------------|---------------|--------------|-----|
| 単身高齢者、高齢夫婦世帯、または高齢者とその同居人(60歳以上の親族や要支援1～要介護5の60歳未満の親族、特別な理由で同居する必要があると知事が認める人)が入居します。 | | | | |
| 番号 | 事業所名 | 住 所 | 電話番号 | 定員 |
| 23 | クルール各務原那加桐野 | 那加桐野町 1-51 | 058-322-9660 | 30名 |
| 24 | クルール各務原蘇原 | 蘇原東栄町 1-49-2 | 058-380-0966 | 60名 |
| 25 | ナーシングホーム ケアリアル各務原 | 那加桐野町 2-65 | 058-322-2662 | 41名 |
| 26 | ベスト各務原 | 那加信長町 2-89-1 | 058-372-2002 | 27名 |
| 27 | 真楽の泉 | 川島河田町 1035-1 | 0586-85-8018 | 32名 |
| 28 | メディカル・ケア・ホーム花 | 蘇原花園町 1-11 | 058-380-3700 | 15名 |
| 29 | ゆうゆう未来館鷺沼 | 鷺沼羽場町 4-112-1 | 058-379-0330 | 25名 |
| 30 | ユニシスマエの | 那加前野町 3-133 | 058-216-8500 | 20名 |

| 養護老人ホーム | | | | |
|--|---------|----------|--------------|-----|
| 65歳以上の高齢者で、環境上の理由または経済的な理由により、居宅において生活することが困難な人を市が措置します。入所判定委員会の判定によって入居が可能で、要介護認定を持っていない方が対象です。 | | | | |
| 番号 | 事業所名 | 住 所 | 電話番号 | 定員 |
| 1 | 各務原市慈光園 | 那加山崎町 31 | 058-380-2001 | 54名 |

| 有料老人ホーム | | | | |
|---|---------------------|-------------------|--------------|-----|
| おおむね 65歳以上の方が対象で、各施設によって利用対象者を定めています。 ※印は、特定施設で介護保険法に基づく介護保険施設でもあります。 | | | | |
| 番号 | 事業所名 | 住 所 | 電話番号 | 定員 |
| 2 | ウイステリア※ | 緑苑中 3-4 | 058-379-7575 | 29名 |
| 3 | 介護付き有料老人ホームいずみ野※ | 川島緑町 1-138-1 | 0586-89-3066 | 20名 |
| 4 | 介護付き有料老人ホームかがみはらの憩※ | 大野町 2-225-1 | 058-380-2028 | 30名 |
| 5 | からふる庭園 各務原 | 那加前洞新町 4-132 | 058-380-7778 | 28名 |
| 6 | からふる庭園 蘇原 | 蘇原新栄町 1-88 | 058-322-6626 | 49名 |
| 7 | 心音ケアホーム各務原 | 那加東亜町 93-12 | 058-372-3623 | 49名 |
| 8 | このはずく | 蘇原沢上町 2-59 | 058-371-0109 | 14名 |
| 9 | サフィール鷺沼 | 鷺沼羽場町 3-10-4 | 058-260-9300 | 36名 |
| 10 | シニアハウス HANAZONO | 蘇原花園町 2-39-1 | 058-213-5800 | 24名 |
| 11 | シルバーハウスのぞみ | 各務おがせ町 8-48-1 | | 26名 |
| 12 | センジュ川島 | 川島小網町字本田浦 1900-52 | 0586-52-7572 | 21名 |
| 13 | 特定非営利活動法人マリアの丘 | 三井町 4-261 | 058-383-8837 | 14名 |
| 14 | ニッケすまいるかかみ野 | 鷺沼各務原町 8-7 | 058-384-3907 | 20名 |
| 15 | パルク・ド・フレール | 蘇原花園町 3-4 | 058-389-4623 | 40名 |
| 16 | ゆうゆう未来館各務原 | 蘇原野口町 2-15-2 | 058-380-2711 | 21名 |
| 17 | ゆかりの郷ホーム花園 | 蘇原花園町 3-59-1 | 058-372-3125 | 57名 |

居宅介護支援

居宅介護支援は、利用者が可能な限り自宅で自立した日常生活を送ることができるよう、ケアマネジャーが、利用者の心身の状況や置かれている環境に応じた介護サービスを利用するためのケアプランを作成し、そのプランに基づいて適切なサービスが提供されるよう、事業者や関係機関との連絡・調整を行います。プランの作成料は、全額介護保険から出るので、自己負担はありません。

| 事業所番号 | 事業所名 | 住 所 | 電話番号 | 営業時間・休日 | ケアマネ人数 |
|------------|----------------------|---|--------------|---|--------|
| 2170501106 | あしすと居宅介護支援センター | 〒509-0145 鵜沼朝日町 3-228 | 058-379-1505 | 9:00～17:00 土・日・祝・お盆・年末年始 | 1名 |
| 2170502120 | ウィング居宅介護相談センター | 〒501-6025 川島河田町 1019-3 | 0586-52-4424 | 8:30～17:30 土・日・8/13～8/15・12/29～1/3 | 2名 |
| 2170501320 | オーク居宅介護相談センター | 〒504-0021 那加前洞新町 4-22 | 058-216-7009 | 8:30～17:30 日 | 4名 |
| 2170502013 | 介護支援センタージョイフル各務原 | 〒509-0143 鵜沼小伊木町 3-170-1 | 058-379-5611 | 9:00～18:00 日・年末年始 | 4名 |
| 2170502161 | 介護相談室ほーぎ星 | 〒504-0021 那加前洞新町 3-200 コーポラスギヤマB101 | 058-325-8388 | 9:00～18:00 日・12/30～1/3、土・祝(応相談) | 1名 |
| 2170500314 | 介護相談センター 飛鳥美谷苑 | 〒504-0018 那加西市場町 7-285-1 | 058-380-3102 | 8:30～17:30 土・日・祝・12/29～1/3 | 3名 |
| 2170500884 | 介護相談センター 菜の花 | 〒509-0124 鵜沼山崎町 6-8-2 | 058-370-6935 | 8:30～17:30 日・8/15・12/31～1/3 | 4名 |
| 2170500785 | かいご処あい | 〒509-0141 鵜沼各務原町 9-206 | 058-372-3073 | 9:00～16:30 土・日・祝・12/30～1/3 | 13名 |
| 2170501262 | 介護保険相談センター笑顔いちばん | 〒504-0835 那加雄飛ケ丘町 18-45 | 058-322-8511 | 9:00～18:00 日・祝・8/13～8/15・12/30～1/3 | 3名 |
| 2170500033 | 各務原市介護保険相談センター | 〒504-0912 那加桜町 2-163 総合福祉会館 2階 | 058-383-7623 | 8:30～17:15 土・日・祝・12/29～1/3 | 10名 |
| 2170500025 | 株式会社介護サービス各務原 | 〒504-0832 蘇原花園町 3-22 | 058-383-3697 | 8:30～17:30 土・日・祝・年末年始・お盆 | 3名 |
| 2140500196 | 株式会社松原薬局ストア | 〒504-0954 那加栄町 1 | 058-382-0013 | 9:00～18:00 日・祝・年末年始 | 2名 |
| 2170501890 | ぎふ介護各務原居宅介護支援事業所 | 〒504-0912 那加桜町 1-105 | 058-380-1270 | 9:00～18:00 土・日・お盆・年末年始 | 1名 |
| 2170501544 | 居宅介護支援サービスマリアの丘 | 〒504-0941 三井町 4-261 | 058-383-8859 | 9:00～17:00 土・日・祝・8/14～8/15・12/31～1/3 | 2名 |
| 2170500439 | 居宅介護支援事業所赤座 | 〒504-0824 蘇原旭町 1-96-3 | 058-382-5822 | 9:00～16:30 日・祝・12/31～1/3 | 2名 |
| 2170501221 | 居宅介護支援事業所だいじょうぶ | 〒504-0968 那加西野町 43-2 | 058-389-2385 | 9:00～17:00 土・日・祝・8/13～8/16・12/29～1/4 | 1名 |
| 2170500116 | 居宅介護支援事業所ラベンダー | 〒509-0114 緑苑中 2-93 | 058-370-7838 | 9:00～19:30 土(PM)・日・祝 | 3名 |
| 2170500603 | 居宅介護支援センターいずみ | 〒504-0827 蘇原沢上町 4-2-7 つかさ番館 1階 | 058-380-3133 | 9:00～18:00 土・日・祝・年末年始 | 1名 |
| 2170500298 | 居宅介護支援センター カーサ・レスポート | 〒509-0104 各務おがせ町 9-282 | 058-379-2724 | 9:00～18:00 日・年末年始 | 5名 |
| 2170502112 | 居宅介護支援センターさかい | 〒504-0827 蘇原沢上町 2-59 | 058-382-6607 | 9:00～17:00 日・祝 | 3名 |
| 2170500512 | ケアサポートかがやき | 〒504-0832 蘇原花園町 3-4 | 058-389-4622 | 9:00～17:00 土・日・年末年始 | 1名 |
| 2170502252 | ケアプランセンター クール岐阜 | 〒504-0815 蘇原東栄町 1-49-2 | 058-380-0966 | 9:00～18:00 土・日 | 3名 |

居宅介護支援

| 事業所番号 | 事業所名 | 住 所 | 電話番号 | 営業時間・休日 | ケアマネ人数 |
|------------|----------------------|--|--------------|---|--------|
| 2170501601 | ケアプランセンターゆかり花園 | 〒504-0832 蘇原花園町 3-59-2 アザレ蘇原 F102 | 058-372-3128 | 9:00～18:00(緊急時24時間対応可) 土・日 | 4名 |
| 2170501296 | ケアプラン・ニッケラぬま | 〒509-0141 鵜沼各務原町 8-7 | 058-322-5835 | 8:45～17:45 日・12/30～1/3 | 5名 |
| 2170501957 | ケアマネ事務所 しえん | 〒504-0836 那加雲雀町 35-1 | 058-382-1301 | 9:00～18:00 土・日・祝・12/30～1/3 | 10名 |
| 2170501528 | コープぎふケアプランセンター各務原 | 〒504-0905 蘇原六軒町 3-38-2 | 058-322-5881 | 8:45～17:30 日・1/1～1/4 | 5名 |
| 2170501825 | 心音ケアセンター各務原 | 〒504-0022 那加東亜町 93-11 | 058-372-3622 | 9:00～18:00 土・日・祝・年末年始 | 2名 |
| 2170502021 | こもれびケアプランセンター | 〒501-6025 川島河田町 473-35 | 0586-89-2779 | 9:00～13:00 土・日・祝・お盆・年末年始 | 1名 |
| 2170501908 | サフィール居宅支援事業所 | 〒504-0855 蘇原新栄町 1-25-4 | 058-201-9990 | 9:00～16:30 土・日・祝 | 4名 |
| 2170500827 | 第一外科ケアプラン室 | 〒504-0843 蘇原青雲町 4-1-70 | 058-382-3399 | 9:00～16:30 日・祝・12/29～1/3 | 2名 |
| 2170501981 | たちかわケアマネージメント | 〒504-0912 那加桜町 3-294-21 タウンコート A101 号室 | 058-322-6936 | 9:00～17:45 土・日・祝・8/13～16・12/29～1/3 | 1名 |
| 2170500041 | つつじ苑介護保険相談センター | 〒504-0931 大佐野町 2-58 | 058-371-7368 | 9:00～18:00 日・祝・12/30～1/3 | 4名 |
| 2170500108 | ニチイケアセンター各務原 | 〒504-0821 蘇原瑞雲町 3-28 | 058-380-2284 | 9:00～18:00 土・日・祝・12/30～1/3 | 2名 |
| 2170501627 | フェニックス在宅相談センター | 〒509-0141 鵜沼各務原町 6-50 | 058-385-2244 | 平日: 8:30～17:30 土: 8:30～12:30 日・祝: 8/14～8/15・12/31～1/3 | 10名 |
| 2160590051 | (有)あみステーションケアプランセンター | 〒504-0821 蘇原瑞雲町 3-31-1 | 058-380-6339 | 8:30～17:30 土・日・祝・12/31～1/3 | 3名 |
| 2170500447 | 有限会社 おたっしや堂 | 〒504-0856 蘇原島崎町 3-157-1 | 058-383-9436 | 9:00～17:00 土・日・祝・12/29～1/3 | 4名 |
| 2170500132 | (有)みついけ介護支援サービス | 〒509-0146 鵜沼三ツ池町 4-216 | 058-384-2232 | 9:00～17:30 日・祝・お盆・年末年始 | 2名 |
| 2170501601 | ゆかりの郷ケアプランセンター花園 | 〒504-0832 蘇原花園町 3-59-1 | 058-372-3128 | 9:00～18:00(緊急時24時間対応可) 土・日 | 4名 |
| 2170600064 | リバーサイド川島園 居宅介護支援センター | 〒501-6025 川島河田町 1348 | 0586-89-5611 | 8:30～17:30 土・日・祝・年末年始 | 3名 |
| 2170501916 | 緑苑介護相談センター | 〒509-0112 緑苑北 3-11 | 058-384-3572 | 8:30～19:00 日・祝・お盆・12/30～1/3 | 1名 |

居宅サービス

居宅サービスは、訪問介護員などが自宅を訪問して介護・看護を行う、利用者が施設に通って介護を受ける・リハビリテーションを行うなどのほかに、施設に短期間宿泊できます。

訪問介護

訪問介護は、利用者が可能な限り自宅で自立した日常生活を送ることができるよう、訪問介護員（ホームヘルパー）が利用者の自宅を訪問し、食事・排泄・入浴などの介護（身体介護）や、掃除・洗濯・買い物・調理などの生活の支援（生活援助）をします。

| 事業所番号 | 事業所名 | 住 所 | 電話番号 | 営業時間・休日 | 訪問可能時間帯 | 総合事業 |
|------------|-------------------------------|---------------------------------------|--------------|---|---------------------|------|
| 2170500033 | 各務原市協訪問介護センター | 〒504-0912 那加桜町 2-163 総合福祉会館 2 階 | 058-383-7623 | 8:30～17:15 なし（天災、やむを得ず 営業できない日を除く） | 7:00～21:00 応相談 | ○ |
| 2170501882 | ぎふ介護各務原 | 〒504-0912 那加桜町 1-105 | 058-389-8260 | 9:00～18:00 日・お盆・年末年始 | 8:00～19:00 | |
| 2170502286 | クルール各務原蘇原 | 〒504-0815 蘇原東栄町 1-49-2 | 058-380-0966 | 9:00～17:00 土・日・祝・ 8/13～8/15・12/30～1/3 | 24 時間 | |
| 2170502260 | クルール各務原那加桐野 | 〒504-0008 那加桐野町 1-51 | 058-322-9660 | 9:00～17:00 土・日・祝・ 8/13～8/15・12/30～1/3 | 24 時間 | |
| 2170502096 | ケアネットリゾン鷺沼 | 〒509-0135 鷺沼羽場町 4-112-1 | 058-379-0330 | 9:00～18:00 土・日 | 9:00～18:00 | ○ |
| 2170501130 | ケアネットリゾン各務原 | 〒504-0854 蘇原野口町 2-15-2 | 058-380-2711 | 9:00～18:00 土・日（サービス 提供は365日対応） | 6:00～21:00 | ○ |
| 2170502179 | ケアリアル訪問介護事業所 | 〒504-0008 那加桐野町 2-65 | 058-322-2662 | 8:30～17:30 土・日・祝・年末年始 | 24 時間 | |
| 2170500181 | コープぎふ訪問介護ステーション各務原 | 〒504-0905 蘇原六軒町 3-38-2 | 058-380-3030 | 8:00～18:00 1/1～2 | 8:00～18:00 | ○ |
| 2170501825 | 心音ケアセンター各務原 | 〒504-0022 那加東垂町 93-11 | 058-372-3622 | 24 時間 なし | 24 時間 | ○ |
| 2170502138 | サフィール鷺沼ケアステーション | 〒509-0135 鷺沼羽場町 3-10-8 | 058-260-9300 | 24 時間 なし | 24 時間 | ○ |
| 2170502328 | すみれ訪問介護 | 〒504-0838 那加不動丘 1-16-1 コーポ桜ヶ丘 C | 058-216-7343 | 8:30～17:30 土・日・12/29～1/3 | 8:30～17:30 | ○ |
| 2170500405 | 特定非営利活動法人 福祉サポートセンターかかみがはら | 〒509-0146 鷺沼三ツ池町 5-173-1 | 058-379-1268 | 8:00～17:00 日・祝日・8/13～16・ 12/29～1/5（応相談） | 8:00～17:00 （応相談） | ○ |
| 2170500108 | ニチイケアセンター各務原 | 〒504-0821 蘇原瑞雲町 3-28 | 058-380-2284 | 9:00～18:00 土・日・祝・12/30～1/3 | 応相談 | ○ |
| 2170501866 | ニッケヘルパーステーションかかみ野 | 〒509-0141 鷺沼各務原町 8-7 | 058-372-2220 | 9:00～18:00 12/30～1/3 | 9:00～18:00 | ○ |
| 2170501759 | HandsCare | 〒509-0131 つつじが丘 5-61 | 058-322-6091 | 9:00～18:00 土・日 | 24 時間 | ○ |
| 2170501155 | ピッコロ介護事業所 | 〒509-0145 鷺沼朝日町 3-136 | 058-384-6215 | 9:00～17:00 日・8/13～8/15・12/29～1/4 | 8:00～18:00 | ○ |
| 2170502195 | ヘルパーステーションいずみ野 | 〒501-6027 川島緑町 1-138-1 | 0586-64-8066 | 9:00～17:00 日・12/31～1/3 | 8:00～18:00 | ○ |
| 2170500512 | ヘルパーステーションかがやき | 〒504-0832 蘇原花園町 3-4 | 058-389-4623 | 9:00～17:00 日・年末年始 | 8:30～19:00 | ○ |

訪問介護

| 事業所番号 | 事業所名 | 住 所 | 電話番号 | 営業時間・休日 | 訪問可能時間帯 | 総合事業 |
|------------|---------------------------|--|--------------|---|-----------------------------|------|
| 2170502088 | ヘルパーステーションベスト各務原 | 〒504-0909 那加信長町 2-89-1 | 058-372-2002 | 8:30～17:30 土・日 | 24 時間 | |
| 2170501932 | ヘルパーステーション真楽の泉 | 〒501-6026 川島松原町 400 | 0586-52-7720 | 9:00～18:00 12/30～1/3 | 9:00～18:00 | ○ |
| 2170502294 | ヘルパーステーションライフプラス | 〒509-0146 鷺沼三ツ池町 2-182-1 | 058-322-5081 | 9:00～18:00 土・日・12/30～1/3 | 9:00～18:00 | ○ |
| 2110501695 | ヘルパーステーションラベンダー | 〒509-0114 緑苑中 3-2-34 | 058-379-3538 | 9:00～17:30 土 9:00～14:30 日・祝 | 9:00～17:30 土 9:00～13:30 | ○ |
| 2170500785 | 訪問介護あい | 〒509-0141 鷺沼各務原町 9-206 | 058-372-3071 | 8:30～17:00 12/30～1/3 | 8:00～20:00 (18:00以降は要相談) | ○ |
| 2170501551 | 訪問介護サービスマリアの丘 | 〒504-0924 下切町 1-1 | 058-386-9173 | 8:30～17:30 なし | 24 時間 | ○ |
| 2170501742 | 訪問介護事業所ケアライフ | 〒509-0145 鷺沼朝日町 2-3-10 | 058-372-3781 | 9:00～18:00 土・日・祝 | 24 時間 | ○ |
| 2170502310 | 訪問介護事業所しゃぼん玉 | 〒509-0125 鷺沼南町 6-198 シャトル鷺沼 iii | 058-260-3036 | 8:30～17:30 土・日・12/30～1/3 | 8:00～20:00 | ○ |
| 2170502336 | 訪問介護ステーションえんどう | 〒504-0942 小佐野町 7-280 | 058-257-2402 | 8:30～17:30 土・日 | 24 時間 | ○ |
| 2170502211 | 訪問介護ステーション アイサポート各務原 | 〒501-6023 川島小網町 1900-52 | 0586-52-7572 | 9:00～18:00 原則として24時間 不定休 | 9:00～18:00 原則として24時間 | |
| 2170502146 | 訪問介護ステーション 楓 | 〒504-0958 那加新加納町 3350-1 サンロレンツォ 3A | 058-260-4788 | 8:30～17:30 土・日 | 6:00～22:00 (応相談) | |
| 2170502005 | 訪問介護ステーション からふるサポート各務原 | 〒504-0021 那加前河新町 4-132 | 058-380-7778 | 8:30～17:30 なし | 7:00～20:00 | ○ |
| 2170502245 | 訪問介護ステーション からふるサポート蘇原 | 〒504-0855 蘇原新栄町 1-88 | 058-322-6626 | 8:30～17:30 なし | 6:00～21:00 | ○ |
| 2170502187 | 訪問介護ステーションはなその | 〒504-0832 蘇原花園町 2-39-1 | 058-213-5800 | 9:00～17:00 日・12/31～1/3 | 9:00～17:00 | ○ |
| 2170500850 | 訪問介護だいじょうぶ | 〒504-0968 那加西野町 43-2 | 058-389-2385 | 9:00～17:00 土・日・祝・ 8/13～8/16・12/29～1/3 | 8:00～18:00 | ○ |
| 2170502278 | 訪問介護伝言ばん | 〒509-0126 鷺沼東町 8-5 | 058-379-5017 | 8:30～17:30 日・12/30～1/3 | 8:30～17:30 | ○ |
| 2170500967 | ほおずきの会ヘルパーステーション | 〒504-0926 上中屋町 2-183 | 058-382-2201 | 9:00～17:00 土・日 | 9:00～17:00 | ○ |
| 2170501460 | やさしい手まへの訪問介護事業所 | 〒504-0026 那加前野町 3-133 | 058-216-8500 | 9:00～17:00 土・日・祝 | 9:00～16:00 | ○ |
| 2170501619 | ゆかりの郷訪問介護ステーション花園 | 〒504-0832 蘇原花園町 3-59-1 | 058-372-3127 | 9:00～18:00 なし | 9:00～18:00 | ○ |

訪問入浴介護

訪問入浴介護は、利用者が可能な限り自宅で自立した日常生活を送ることができるよう、利用者の身体の清潔の保持、心身機能の維持回復を図り、利用者の生活機能の維持又は向上を目指して実施されます。看護職員と介護職員が利用者の自宅を訪問し、持参した浴槽によって入浴の介護を行います。

| 事業所番号 | 事業所名 | 住 所 | 電話番号 | 営業時間・休日 | 訪問可能時間帯 |
|------------|------------------------------|---------------------------|---------------|----------------------|------------|
| 2170501304 | アースサポート各務原 | 〒504-0826 蘇原早苗町 82 | 058-371-4511 | 8:30～17:30 火・木・日 | 8:30～17:30 |
| 2170501205 | アサヒサンクリーン株式会社 在宅介護センター各務原 | 〒504-0855 蘇原新栄町 3-38-1 | 050-3317-1656 | 8:30～17:30 日・年末年始 | 9:00～17:00 |

訪問看護

訪問看護は、利用者が可能な限り自宅で自立した日常生活を送ることができるよう、利用者の心身機能の維持回復などを目的として、看護師などが疾患のある利用者の自宅を訪問し、主治医の指示に基づいて療養上の世話や診療の補助を行います。

| 事業所番号 | 事業所名 | 住 所 | 電話番号 | 営業時間・休日 | 訪問可能時間帯 |
|------------|---------------------------|--|-------------------------------|---|---------------|
| 2160590259 | おはな訪問看護 | 〒504-0804 蘇原新生町 3-13 | 070-1259-3581 | 9:00～17:00 土・日・祝・12/30～1/3 | 9:00～16:00 |
| 2160590036 | 岐阜県看護協会立 訪問看護ステーション各務原 | 〒504-0956 三井北町 3-177 | 058-380-4166 | 8:30～17:15 土・日・祝・12/29～1/3 | 24時間 緊急対応有 |
| 2160590275 | くらしケア各務原訪問看護ステーション | 〒504-0021 那加前洞新町 3-128 | 058-322-6871 | 9:00～18:00 土・日・12/29～1/3 | 9:00～18:00 |
| 2160590200 | good 訪看リハビリステーション | 〒509-0104 各務おがせ町 9-209-1 コーポおがせ 105号 | 058-260-8680 | 9:00～18:00 土・日・祝・12/31～1/3 | 24時間 緊急対応有 |
| 2160590135 | 心音ケアセンター各務原 | 〒504-0022 那加東垂町 93-11 | 058-372-3623 | 8:30～18:00 なし | 8:30～17:30 |
| 2160590184 | サフィール訪問看護ステーション | 〒504-0855 蘇原新栄町 1-25-4 | 058-380-5550 | 9:00～18:00 なし | 9:00～18:00 |
| 2160590234 | 指定訪問看護ケアピット各務原 | 〒504-0827 蘇原沢上町 4-5-26 アカシヤビル 1階 | 058-216-8590 | 9:00～17:00 土・日・祝・8/13～8/15 12/29～1/4 | 9:00～17:00 |
| 2160590176 | すみれ訪問看護 | 〒504-0838 那加不動丘 1-16-1 コーポ桜ヶ丘 C | 058-372-7766 | 8:30～17:00 土・日・祝・12/29～1/3 | 24時間 緊急対応有 |
| 2160590242 | 訪問看護ステーションあやめ各務原 | 〒504-0815 蘇原東栄町 2-3-11 エスポワール各務原301 | 058-325-9111 | 9:00～18:00 日・12/31～1/3 | 9:00～18:00 |
| 2160590101 | 訪問看護ステーション笑顔いちばん | 〒504-0835 那加雄飛ヶ丘町 18-45 | 058-322-8612 | 8:30～17:00 日・8/13～8/15・12/30～1/3 | 24時間 緊急対応有 |
| 2160590168 | 訪問看護ステーションこのはずく | 〒504-0827 蘇原沢上町 2-59 | 058-383-5256 | 9:00～17:00 土・日・祝・ 8/13～8/15・12/30～1/3 | 24時間体制有 |
| 2160590267 | 訪問看護ステーションすずらん | 〒504-0911 那加門前町 3-39 シャトー 88 2D | 058-372-8011 090-9916-1109 | 8:30～17:00 土・日・12/29～1/3 | 24時間 |
| 2160590226 | 訪問看護ステーションひまわり | 〒504-0958 那加新加納町 3350-1 サンロレンツォ 3A | 058-260-4111 | 8:30～17:30 土・日・祝 | 24時間 緊急対応有 |
| 2160590093 | 訪問看護ステーションマリアの丘 | 〒504-0924 下切町 1-1 | 058-386-9173 | 8:30～17:30 土・日 | 24時間 |
| 2160590192 | 訪問看護ステーションもえぎ | 〒509-0145 鵜沼朝日町 2-278-13 | 058-370-9577 | 9:00～18:00 土・日 | 24時間 緊急対応有 |
| 2160590218 | みんなのかかりつけ 訪問看護ステーション鵜沼 | 〒509-0125 鵜沼南町 4-12-1 長屋ハウス East | 058-216-8284 | 8:45～17:45 なし | 24時間 緊急対応有 |
| 2160590051 | (有) 訪問看護あみステーション | 〒504-0821 蘇原瑞雲町 3-31-1 | 058-380-6339 | 8:30～17:30 土・日・祝・12/31～1/3 | 24時間 緊急対応有 |
| 2160590143 | ゆかりの郷訪問看護ステーション花園 | 〒504-0832 蘇原花園町 3-59-1 | 058-372-3175 | 8:00～17:00 なし | 8:00～17:00 |

訪問リハビリテーション

訪問リハビリテーションは、利用者が可能な限り自宅で自立した日常生活を送ることができるよう、居宅での生活機能の維持・向上を目的として、理学療法士や作業療法士、言語聴覚士が自宅を訪問し、医師の指示に基づいてリハビリテーションを行います。

| 事業所番号 | 事業所名 | 住 所 | 電話番号 | 営業時間・休日 | 訪問可能時間帯 |
|------------|-----------------|--------------------------|--------------|--|------------|
| 2150580013 | 老人保健施設サンバレーかかみ野 | 〒509-0108 須衛町 3-136 | 058-370-7777 | 8:30～17:30 土・日・祝 8/14～8/15・12/31～1/3 | 9:00～16:00 |
| 2110502289 | 各務原リハビリテーション病院 | 〒509-0124 鵜沼山崎町 6-8-2 | 058-384-8399 | 8:30～17:30 日・8/15・12/31～1/3 | 9:30～16:30 |

通所介護

通所介護は、利用者が通所介護の施設に通い、施設では、食事や入浴などの日常生活上の支援や、生活機能向上のための機能訓練や口腔機能向上サービスなどを日帰り提供します。生活機能向上グループ活動などの高齢者同士の交流もあり、施設は利用者の自宅から施設までの送迎も行います。

| 事業所番号 | 事業所名 | 住 所 | 電話番号 | 営業時間・休日 | 送迎範囲 | 定員 | 総合事業 |
|------------|--------------------|-----------------------------|--------------|--|--------------------|-----|------|
| 2170501791 | あずみ苑各務原 | 〒509-0147 鵜沼川崎町 3-140-1 | 058-380-5165 | 8:30～17:30 日・1/1～1/2 | 各務原市・岐阜市 | 20名 | ○ |
| 2170501338 | オークデイサービスセンター | 〒504-0021 那加前洞新町 4-22 | 058-216-7009 | 9:00～16:00 日・1/1～1/3 | 各務原市 | 27名 | ○ |
| 2170501825 | 心音ケアセンター各務原 | 〒504-0022 那加東垂町 93-11 | 058-372-3622 | 8:30～17:30 日・年末年始 | 各務原市・岐阜市 その他 | 30名 | ○ |
| 2170500223 | つつじ苑デイサービスセンター | 〒504-0931 大佐野町 2-58 | 058-371-4866 | 8:30～17:30 日・12/30～1/3 | 各務原市 | 30名 | ○ |
| 2170500785 | 集い処 笑福 | 〒509-0141 鵜沼各務原町 9-206 | 058-372-3072 | 8:30～17:30 日・12/30～1/3 | 各務原市 | 34名 | ○ |
| 2170501213 | デイサービス笑顔いちばん | 〒504-0835 那加雄飛ヶ丘町 17-46 | 058-322-9500 | 8:30～17:30 日・8/13～8/15 12/30～1/3 | 各務原市 岐阜市東部・岐南町 | 40名 | ○ |
| 2170502062 | デイサービス笑顔いちばん鵜沼店 | 〒509-0132 鵜沼西町 1-408 | 058-216-8180 | 8:30～17:30 日・8/13～8/15 12/30～1/3 | 各務原市・関市 坂祝町・犬山市 | 30名 | ○ |
| 2170501569 | デイサービス笑顔いちばん各務原店 | 〒504-0942 小佐野町 6-62 | 058-322-2234 | 8:30～17:30 日・8/13～8/15 12/30～1/3 | 各務原市 岐阜市東部・岐南町 | 30名 | ○ |
| 2170500496 | デイサービス各務原 | 〒504-0832 蘇原花園町 3-22 | 058-382-9978 | 9:00～16:30 土・日・年末年始 | 各務原市 岐阜市・岐南町 | 25名 | ○ |
| 2170501114 | デイサービス Com.Do2 | 〒509-0141 鵜沼各務原町 6-50 | 058-370-2800 | 8:30～17:30 日・祝・8/14～8/15 12/31～1/3 | 各務原市・犬山市 関市・坂祝町 | 30名 | ○ |
| 2170501833 | デイサービス Com.Do33 | 〒509-0108 須衛町 1-132 | 058-379-3773 | 8:30～17:30 日・祝・8/14～8/15 12/31～1/3 | 各務原市・犬山市 関市・坂祝町 | 30名 | ○ |
| 2170501809 | デイサービス Com.DoDANKE | 〒509-0135 鵜沼羽場町 3-33-1 | 058-385-1155 | 8:30～17:30 日・祝・8/14～8/15 12/31～1/3 | 各務原市・犬山市 関市・坂祝町 | 30名 | ○ |
| 2170500322 | デイサービスセンター飛鳥美谷苑 | 〒504-0018 那加西市場町 7-285-1 | 058-380-3102 | 8:30～17:30 日・1/1～1/3 | 各務原市・その他 | 25名 | ○ |
| 2170500595 | デイサービスセンターいずみの郷 | 〒504-0827 蘇原沢上町 4-2-6 | 058-380-3133 | 9:00～17:00 日・年末年始 | 各務原市・岐阜市 | 40名 | ○ |
| 2170500512 | デイサービスセンターかがやき | 〒504-0832 蘇原花園町 3-4 | 058-389-4622 | 9:00～17:00 日・年末年始 | 各務原市 | 40名 | ○ |
| 2170500371 | デイサービスセンターさかい | 〒504-0825 蘇原柿沢町 1-45 | 058-382-1113 | 8:30～18:00 日・8/13～8/15 12/31～1/3 | 各務原市 | 25名 | ○ |

| 事業所番号 | 事業所名 | 住 所 | 電話番号 | 営業時間・休日 | 送迎範囲 | 定員 | 総合事業 |
|------------|-------------------------|-----------------------------|--------------|-----------------------------|----------------------------|-----|------|
| 2170502203 | デイサービスセンタージョイフル各務原 | 〒509-0143 鷺沼小伊木町 3-170-1 | 058-379-5411 | 8:00～17:30 1/1～1/2 | 各務原市・加茂郡坂本町 犬山市の一部 | 45名 | ○ |
| 2170500108 | デイサービスセンター ニックかかみ野苑 | 〒504-0821 蘇原瑞雲町 3-28 | 058-385-5812 | 8:30～17:30 日・12/31～1/3 | 各務原市 | 50名 | ○ |
| 2170501593 | デイサービスセンターラベンダー | 〒504-0832 蘇原花園町 3-59-1 | 058-379-3500 | 8:30～17:30 土・日・お盆・年末年始 | 各務原市 | 30名 | ○ |
| 2170600155 | デイサービスセンター レスパイトうぬま西 | 〒501-6025 川島河田町 1348 | 058-322-5560 | 8:30～17:30 日・1/1～1/3 | 各務原市 | 60名 | ○ |
| 2170502054 | デイサービス花の木おおの | 〒509-0143 鷺沼小伊木町 3-170-1 | 058-322-5762 | 8:00～18:00 日・祝・12/29～1/3 | 各務原市・岐阜市 羽島市・一宮市等 | 40名 | ○ |
| 2170500975 | デイサービス花の木こざの | 〒509-0141 鷺沼各務原町 8-7 | 058-372-8020 | 8:00～18:00 日・祝・12/29～1/3 | 各務原市・羽島郡 岐阜市東部 | 35名 | |
| 2110501695 | ニチケアセンター各務原 | 〒509-0114 緑苑中 3-2-34 | 058-380-2284 | 9:00～18:00 日・12/30～1/3 | 各務原市 | 35名 | ○ |
| 2170502070 | ゆかりの郷デイサービスセンター花園 | 〒509-0141 鷺沼各務原町 2-136 | 058-372-3126 | 8:30～17:30 日・1/1 | 各務原市・ 岐阜市東部 | 40名 | ○ |
| 2170501312 | リバーサイド川島園デイサービス | 〒504-0934 大野町 5-69-1 | 0586-89-5611 | 9:25～16:30 日・12/30～1/3 | 川島地区・ 岐南町・笠松町 岐阜市柳津町 | 30名 | ○ |

通所リハビリテーション

通所リハビリテーションは、利用者が可能な限り自宅で自立した日常生活を送ることができるよう、通所リハビリテーションの施設（老人保健施設、病院、診療所など）に通い、食事や入浴などの日常生活上の支援や、生活機能向上のための機能訓練や口腔機能向上サービスなどを日帰りで行います。

| 事業所番号 | 事業所名 | 住 所 | 電話番号 | 営業時間・休日 | 送迎範囲 | 定員 |
|------------|------------------|---------------------------|--------------|--|--------------------|-----|
| 2150580021 | コートレイ各務原 | 〒504-0843 蘇原青雲町 4-1-70 | 058-382-3399 | 8:30～16:30 日・祝・お盆・年末年始 | 各務原市 | 10名 |
| 2110501422 | 第一リハビリセンター | 〒504-0843 蘇原青雲町 4-1-70 | 058-382-3399 | 9:00～17:00 日・祝・12/29～1/3 | 各務原市 | 10名 |
| 2150580013 | デイケアきらら | 〒509-0108 須衛町 3-136 | 058-370-8875 | 8:30～17:30 日・祝・8/14～8/15 12/31～1/3 | 各務原市・犬山市 関市・坂祝町 | 40名 |
| 2150580039 | デイケアセンターみつばち | 〒509-0124 鷺沼山崎町 6-8-2 | 058-384-2101 | 8:00～17:00 日・1/1～1/3 | 各務原市・坂祝町 犬山市北部 | 40名 |
| 2150580054 | フェニックスデイケアセンター A | 〒509-0141 鷺沼各務原町 6-50 | 058-322-2222 | 8:30～17:30 日・祝・8/14～8/15 12/31～1/3 | 各務原市・犬山市 関市・坂祝町 | 50名 |
| 2110502412 | フェニックスデイケアセンター S | 〒509-0141 鷺沼各務原町 6-50 | 058-322-2222 | 8:30～17:30 日・祝・8/14～8/15 12/31～1/3 | 各務原市・犬山市 関市・坂祝町 | 20名 |

短期入所生活介護

短期入所生活介護は、利用者が可能な限り自宅で自立した日常生活を送ることができるよう、自宅にこもりきりの利用者の孤立感の解消や心身機能の維持回復だけでなく、家族の介護の負担軽減などを目的として実施します。

介護老人福祉施設（特別養護老人ホーム）などが、常に介護が必要な方の短期間の入所を受け入れ、入浴や食事などの日常生活上の支援や、機能訓練などを提供します。

| 事業所番号 | 事業所名 | 住 所 | 電話番号 | 居室の状況 | | | 主な利用料 (1日あたり) | | | 送迎範囲 |
|------------|--------------------------|-----------------------------|--------------|----------|---------|-----|------------------|----------|------------|-------------------------------------|
| | | | | 個室 | 多床室 | 定員 | 個室 | 多床室 | 食費 | |
| 2170501791 | あずみ苑各務原 | 〒509-0147 鷺沼川崎町 3-140-1 | 058-380-5165 | 24 部屋 | | 24名 | 2,300 円 | | 1,790 円 | 各務原市・美濃加茂市 関市・岐阜市 |
| 2170502302 | 各務原ショートステイ そよ風 | 〒504-0845 蘇原申子町 1-79-2 | 058-380-5117 | 30 部屋 | | 30名 | 2,800 円 | | 2,410 円 | 各務原市・岐阜市・ 関市・岐南町・江南市・ 犬山市・扶桑町 |
| 2170501643 | ショートステイ サフィールいなは | 〒504-0927 上戸町 1-53 | 058-380-7770 | 10 部屋 | | 10名 | 2,100 円 | | 1,445 円 | 各務原市・岐阜市(長良川以南) 犬山市・丹羽郡・江南市 |
| 2170502047 | ショートステイホーム ジョイフル各務原 | 〒509-0143 鷺沼小伊木町 3-170-1 | 058-379-5411 | 20 部屋 | | 20名 | 2,006 円 | | 1,445 円 | 各務原市・犬山市の一部 |
| 2170501189 | 地域密着型特別養護 老人ホームメゾンペイネ | 〒509-0141 鷺沼各務原町 9-195 | 058-370-5225 | 10 部屋 | | 10名 | 2,000 円 | | 1,530 円 | 各務原市・犬山市・ 関市・坂祝町 |
| 2170500066 | つつじ苑ショートステイ | 〒504-0931 大佐野町 2-58 | 058-371-5141 | 5 部屋 | 3 部屋 | 15名 | 1,171 円 | 855 円 | 1,445 円 | 各務原市 |
| 2170500306 | 特別養護老人ホーム 飛鳥美谷苑 | 〒504-0018 那加西市場町 7-285-1 | 058-380-3102 | 6 部屋 | 7 部屋 | 20名 | 1,171 円 | 855 円 | 1,445 円 | 各務原市 他要相談 |
| 2170501346 | 特別養護老人ホーム オーク | 〒504-0021 那加前洞新町 4-22 | 058-216-7009 | 17 部屋 | | 17名 | 2,100 円 | | 1,480 円 | 各務原市・岐阜市(要相談) |
| 2170500074 | 特別養護老人ホーム カーサ・レスパイト | 〒504-0815 蘇原東栄町 1-50 | 058-385-3900 | 4 部屋 | 5 部屋 | 18名 | 1,171 円 | 855 円 | 2,000 円 | 各務原市 |
| 2170501122 | 不動丘ガーデンヒルズ | 〒504-0838 那加不動丘 2-20-1 | 058-389-5670 | 20 部屋 | | 20名 | 2,200 円 | | 1,500 円 | 各務原市・岐阜市・関市・ 美濃加茂市・羽島郡他 |
| 2170600122 | リバーサイド川島園 短期入所生活介護 | 〒501-6025 川島河田町 1348 | 0586-89-5602 | 4 部屋 | 7 部屋 | 20名 | 1,171 円 | 855 円 | 1,445 円 | 各務原市・岐阜市・ 岐南町・笠松町 他 |

短期入所療養介護

短期入所療養介護は、利用者が可能な限り自宅で自立した日常生活を送ることができるよう、療養生活の質の向上及び家族の介護の負担軽減などを目的として実施します。

医療機関や介護老人保健施設が、日常生活上の世話や、医療、看護、機能訓練などを提供します。

| 事業所番号 | 事業所名 | 住 所 | 電話番号 | 居室の状況 | | | 主な利用料 (1日あたり) | | | 送迎範囲 |
|------------|--------------------------|---------------------------|--------------|----------|--------------------|------|-------------------|----------|------------|---------------------|
| | | | | 個室 | 多床室 | 定員 | 個室 | 多床室 | 食費 | |
| 2110501000 | 医療法人秀幸会 横山病院 | 〒504-0964 那加元町 8 | 058-382-0119 | 2 部屋 | 12 部屋 | 41名 | 3,500 円 | 430 円 | 1,600 円 | |
| 2150580062 | 介護老人保健施設 ハートピア・フェニックス | 〒509-0141 鷺沼各務原町 6-50 | 058-322-2221 | 20 部屋 | | 20名 | 3,000 円 | | 1,530 円 | 各務原市・関市・ 犬山市・坂祝町 |
| 2150580054 | 介護老人保健施設 リハトピア・フェニックス | 〒509-0141 鷺沼各務原町 6-50 | 058-322-2220 | 20 部屋 | | 20名 | 3,000 円 | | 1,530 円 | 各務原市・関市・ 犬山市・坂祝町 |
| 2110502420 | フェニックス在宅支援クリニック | 〒509-0141 鷺沼各務原町 6-50 | 058-322-2100 | 5 部屋 | 4 部屋 | 19名 | 3,000円~ 7,000円 | | 1,530 円 | 各務原市・関市・ 犬山市・坂祝町 |
| 21B0500018 | 各務原リハビリテーション介護医療院 | 〒509-0124 鷺沼山崎町 6-8-2 | 058-384-8399 | 7 部屋 | 36 部屋 (空床利用) | 113名 | 2,000 円 | 500 円 | 1,600 円 | 各務原市・坂祝町 犬山市北部 |
| 2150580021 | コートレイ各務原 | 〒504-0843 蘇原青雲町 4-1-70 | 058-382-3399 | 1 部屋 | 2 部屋 | 5名 | 1,100 円 | | 1,530 円 | 各務原市 |
| 2150580013 | 老人保健施設 サンバレーかかみ野 | 〒509-0108 須衛町 3-136 | 058-370-7777 | 33 部屋 | 32 部屋 | 139名 | 1,820 円 | 500 円 | 1,600 円 | 各務原市・関市・ 犬山市・坂祝町 |

特定施設入居者生活介護

特定施設入居者生活介護は、利用者が可能な限り自立した日常生活を送ることができるよう、指定を受けた有料老人ホームや軽費老人ホームなどが、食事や入浴などの日常生活上の支援や、機能訓練などを提供します。

| 事業所番号 | 事業所名 | 住 所 | 電話番号 | 主な利用料（1日あたり） | | | | 定員 | 看取り |
|------------|------------------------|---------------------------|--------------|--------------|------------|------------|--------------------------|-----|-----|
| | | | | 家賃 | 光熱費 | 食費 | その他 | | |
| 2170501353 | オークヒルズ各務野 (軽費老人ホーム) | 〒509-0133 鵜沼古市場町 2-9 | 058-379-1011 | 700 円 | 50 円 | 1,572 円 | 事務費 330 ~ 1,540 円 | 50名 | ○ |
| 2170501494 | 介護付き有料老人ホーム いずみ野 | 〒501-6027 川島緑町 1-138-1 | 0586-89-3066 | 2,333 円 | 1,466 円 | 1,800 円 | 手厚い介護費 300円 おやつ代 100円 | 20名 | ○ |
| 2170501437 | 介護付き有料老人ホーム かがみはらの憩 | 〒504-0934 大野町 2-225-1 | 058-380-2028 | 3,334 円 | 770 円 | 1,188 円 | | 30名 | ○ |

福祉用具貸与

福祉用具貸与は、利用者が可能な限り自宅で自立した日常生活を送ることができるよう、指定を受けた事業者が、利用者の心身の状況、希望及びその生活環境等をふまえ、適切な福祉用具を選ぶための援助・取り付け・調整などを行い、福祉用具を貸与します。福祉用具を利用することで日常生活上の便宜を図り、家族の介護の負担軽減などを目的として実施します。

| 事業所番号 | 事業所名 | 住 所 | 電話番号 | 営業時間 | 休日 |
|------------|-----------------|---|--------------|--------------|-----------------|
| 2170500017 | 株式会社五月商店 | 〒509-0133 鵜沼古市場町 2-56-3 | 058-384-0231 | 9:00 ~ 17:00 | 日・祝 |
| 2170500272 | コープぎふ福祉サポートセンター | 〒504-0905 蘇原六軒町 3-38-2 | 058-380-3030 | 8:00 ~ 18:00 | 日・1/1~1/4 |
| 2170502237 | 福祉サポート 岐阜営業所 | 〒504-0906 那加桐野外二ヶ所大字入会地 6-4 エステイタスKN-6 102号 | 058-380-2201 | 9:00 ~ 18:00 | 土・日・祝・12/30~1/3 |
| 2170500140 | 有限会社メディックス | 〒509-0143 鵜沼小伊木町 1-70-1 | 058-384-8407 | 9:00 ~ 17:00 | 土・日・祝 |

特定福祉用具販売

特定福祉用具販売は、利用者が可能な限り自宅で自立した日常生活を送ることができるよう、福祉用具販売の指定を受けた事業者が、入浴や排泄に用いる、貸与になじまない福祉用具を販売します。福祉用具を利用することで日常生活上の便宜を図り、家族の介護の負担軽減などを目的として実施します。

| 事業所番号 | 事業所名 | 住 所 | 電話番号 | 営業時間 | 休日 |
|------------|-----------------|---|--------------|------------|-----------------|
| 2170500017 | 株式会社五月商店 | 〒509-0133 鵜沼古市場町 2-56-3 | 058-384-0231 | 9:00~17:00 | 日・祝 |
| 2170500272 | コープぎふ福祉サポートセンター | 〒504-0905 蘇原六軒町 3-38-2 | 058-380-3030 | 8:45~17:30 | 日・1/1~1/4 |
| 2170502237 | 福祉サポート 岐阜営業所 | 〒504-0906 那加桐野外二ヶ所大字入会地 6-4 エステイタスKN-6 102号 | 058-380-2201 | 9:00~18:00 | 土・日・祝・12/30~1/3 |
| 2170500140 | 有限会社メディックス | 〒509-0143 鵜沼小伊木町 1-70 | 058-384-8407 | 9:00~17:00 | 土・日・祝 |

地域密着型サービス

地域密着型サービスは、要介護者が住み慣れた地域での生活を継続するためのサービスを提供します。各務原市に住民票がある方が利用できます。

定期巡回・随時対応型訪問介護看護

定期巡回・随時対応型訪問介護看護は、定期的な巡回や随時通報への対応など、利用者の心身の状況に応じて、24 時間 365 日必要なサービスを必要なタイミングで柔軟に提供します。訪問介護員と看護師が連携しているため、介護と看護の一体的なサービス提供を受けることもできます。

要介護 1 以上の方が利用できます。

| 事業所番号 | 事業所名 | 住 所 | 電話番号 | 営業時間 | 休日 | 訪問可能時間帯 |
|------------|----------------|--------------------------|--------------|-------|----|---------|
| 2190500294 | 24 時間訪問介護看護あすか | 〒509-0124 鵜沼山崎町 6-8-2 | 058-384-2455 | 24 時間 | なし | 24 時間 |

地域密着型通所介護

地域密着型型通所介護は、利用定員が 19 人未満の「小規模型」の事業所で通所介護サービスを受けることができます。

| 事業所番号 | 事業所名 | 住 所 | 電話番号 | 営業時間・休日 | 定員 | 総合事業 |
|------------|-----------------------------|-----------------------------|--------------|---|------|------|
| 2190500435 | サフィールうぬまデイサービスセンター | 〒509-0135 鵜沼羽場町 3-10-1 | 058-372-8201 | 8:30 ~ 17:30 日 | 15 名 | ○ |
| 2190500336 | シニアフィットネスこもれび デイサービス川島 | 〒501-6022 川島松倉町 2370-32 | 0586-89-6418 | 8:30 ~ 16:30 土・日・祝・お盆・年末年始 | 15 名 | ○ |
| 2190500450 | 翼〜ウィング〜 | 〒501-6025 川島河田町 1019-3 | 0586-52-4422 | 9:00 ~ 16:15 日・8/13~8/15・12/29~1/3 | 15 名 | ○ |
| 2190500476 | だんらんの家 各務原 | 〒504-0021 那加前洞新町 3-125 | 058-372-5151 | 8:00 ~ 18:00 無し | 10 名 | |
| 2170501486 | デイサービス庵 | 〒509-0108 須衛町 1-285-1 | 058-322-4157 | 8:30 ~ 18:00 日・祝・年末年始 | 10 名 | ○ |
| 2190500344 | デイサービス Com.Do | 〒509-0141 鵜沼各務原町 4-318 | 058-379-2022 | 8:30 ~ 17:30 日・祝・8/14~8/15・12/31~1/3 | 10 名 | ○ |
| 21A0500028 | ※デイサービス Com.Do パークサイドテラス | 〒504-0911 那加門前町 2-10 | 058-372-3535 | 8:30 ~ 17:30 土・日・祝・8/14~8/15・12/31~1/3 | 40 名 | ○ |
| 2190500310 | デイサービスさくらの里 各務原 | 〒504-0909 那加信長町 2-89-1 | 058-371-1144 | 8:30 ~ 17:30 土・日・1/1~1/3 | 10 名 | |
| 2190500468 | デイサービスさわやか伝言ばん | 〒509-0126 鵜沼東町 8-5 | 058-379-5017 | 9:00 ~ 16:10 日・12/30~1/3 | 10 名 | ○ |
| 2170500405 | デイサービスセンターわたぼうし | 〒509-0146 鵜沼三ツ池町 5-173-1 | 058-385-1475 | 9:20 ~ 16:30 日・祝・8/13~8/16・12/29~1/5 | 10 名 | ○ |
| 2170501536 | デイサービスマリアの丘 | 〒504-0941 三井町 4-261 | 058-383-8837 | 8:30 ~ 17:00 日・木・12/31~1/3 | 10 名 | |
| 2190500385 | デイサービスゆめ工房 | 〒509-0135 鵜沼羽場町 5-146 | 058-379-3055 | 8:00 ~ 17:00 日・12/30~1/3 | 10 名 | ○ |
| 2170501155 | ピッコロデイサービスセンター | 〒509-0145 鵜沼朝日町 3-136 | 058-384-6215 | 8:30 ~ 16:30 土・日・8/13~8/15・12/29~1/4 | 10 名 | ○ |
| 2170501478 | 民家のデイサービス ひお里苑 | 〒504-0914 三井東町 1-79 | 058-322-6938 | 9:30 ~ 16:40 日・年末年始 | 10 名 | ○ |
| 2170501403 | ゆめふる仲間への街 | 〒504-0026 那加前野町 3-133 | 058-216-8500 | 9:00 ~ 16:15 土・日・祝 | 18 名 | ○ |
| 2190500393 | リハビリデイサービス Com.Do 那加 | 〒504-0954 那加栄町 10 | 058-322-5757 | 8:30 ~ 17:30 土・日・祝・8/14~8/15・12/31~1/3 | 20 名 | |

※総合事業のみ実施

認知症対応型通所介護

認知症対応型通所介護は、認知症の利用者を対象にした専門的なケアを提供するサービスで、利用者が可能な限り自宅で自立した日常生活を送ることができるよう、認知症の利用者が通所介護の施設（デイサービスセンターやグループホームなど）に通い、施設では、食事や入浴などの日常生活上の支援や、生活機能向上のための機能訓練や口腔機能向上サービスなどを日帰りで提供することにより、自宅にこもりきりの利用者の社会的孤立感の解消や心身機能の維持回復だけでなく、家族の介護の負担軽減などを目的として実施します。施設は利用者の自宅から施設までの送迎も行います。

| 事業所番号 | 事業所名 | 住 所 | 電話番号 | 営業時間・休日 | 定員 |
|------------|------------------|---------------------------|--------------|---------------------------|-----|
| | | | | | |
| 2190500278 | 愛の家デイサービス各務原前洞新町 | 〒504-0021 那加前洞新町 3-3 | 058-375-3040 | 9:00～18:00 年中無休 | 3名 |
| 2190500161 | デイサービスあい | 〒504-0804 蘇原新生町 3-13 | 058-380-2068 | 8:00～17:00 日・12/30～1/3 | 12名 |
| 2170500488 | デイサービスセンターすずらん | 〒509-0135 鷺沼羽場町 3-35-2 | 058-385-3033 | 8:30～17:30 12/31～1/3 | 24名 |
| 2190500146 | デイサービスセンターほおずき | 〒504-0926 上中屋町 2-183 | 058-382-2201 | 8:45～17:00 土・日 | 12名 |

小規模多機能型居宅介護

小規模多機能型居宅介護は、利用者が可能な限り自立した日常生活を送ることができるよう、利用者の選択に応じて、施設への「通い」を中心として、短期間の「宿泊」や利用者の自宅への「訪問」を組合せ、家庭的な環境と地域住民との交流の下で日常生活上の支援や機能訓練を行います。

| 事業所番号 | 事業所名 | 住 所 | 電話番号 | 主な利用料 (1日あたり) | | | 通いサービス 提供時間帯 | 送迎範囲 | 登録 定員 | 看取り 対応 |
|------------|-----------------------|---------------------------|--------------|------------------|-------------|------------|-----------------|------|----------|-----------|
| | | | | 個 室 | 多 床 室 | 食 費 | | | | |
| 2190500138 | あかりの家（川島苑） | 〒501-6022 川島松倉町 1435 | 0586-89-4400 | 1,600 円 | | 1,480 円 | 10:00～16:00 | 各務原市 | 29名 | ○ |
| 2190500419 | ジョイフル新那加 | 〒504-0961 那加新那加町 28-2 | 058-380-5311 | 1,270 円 | | 1,435 円 | 7:00～20:00 | 各務原市 | 29名 | |
| 2190500062 | 小規模多機能型居宅介護 フクロウの郷 | 〒504-0825 蘇原柿沢町 1-45 | 058-380-3380 | 1,500 円 | | 1,470 円 | 9:00～17:00 | 各務原市 | 25名 | ○ |
| 2190500120 | 小規模多機能型居宅介護 らぼら・ぼら | 〒509-0141 鷺沼各務原町 9-195 | 058-370-2800 | 2,000 円 | | 1,530 円 | 9:00～16:00 | 各務原市 | 29名 | ○ |
| 2190500013 | 七耀の杜 | 〒509-0126 鷺沼東町 5-7 | 058-379-3378 | 1,000 円 | | 1,420 円 | 10:00～16:00 | 各務原市 | 25名 | |
| 2190500070 | ニッケふれあいセンター かかみ野 | 〒509-0141 鷺沼各務原町 8-7 | 058-384-6712 | 2,000 円 | | 1,530 円 | 9:00～16:00 | 各務原市 | 29名 | |
| 2190500104 | 陽だまりの宿 | 〒504-0941 三井町 2-14-1 | 058-213-3375 | 1,400 円 | | 1,400 円 | 8:00～18:00 | 各務原市 | 29名 | ○ |
| 2190500054 | プラタナス | 〒504-0021 那加前洞新町 4-49 | 058-260-7383 | 1,300 円 | 650 円 | 1,550 円 | 9:00～16:00 | 各務原市 | 25名 | |

看護小規模多機能型居宅介護

看護小規模多機能型居宅介護は、利用者が可能な限り自立した日常生活を送ることができるよう、利用者の状況に応じて、施設への「通い」や短期間の「宿泊」、利用者の自宅への「訪問」（介護と看護）を組合せ、その療養生活を支援し、心身の機能の維持回復や機能訓練を行います。

| 事業所番号 | 事業所名 | 住 所 | 電話番号 | 主な利用料 (1日あたり) | | | 通いサービス 提供時間帯 | 送迎範囲 | 登録 定員 | 看取り 対応 |
|------------|------------------------|-------------------------|--------------|------------------|-------------|------------|-----------------|------|----------|-----------|
| | | | | 個 室 | 多 床 室 | 食 費 | | | | |
| 2190500401 | 看護小規模多機能型居宅介護 このはずく | 〒504-0827 蘇原沢上町 2-59 | 058-383-5256 | 1,500 円 | | 1,470 円 | 9:00～16:00 | 各務原市 | 18名 | ○ |

認知症対応型共同生活介護

認知症対応型共同生活介護は、認知症の利用者を対象にした専門的なケアを提供するサービスです。利用者が可能な限り自立した日常生活を送ることができるよう、認知症の利用者が、グループホームに入所し、家庭的な環境と地域住民との交流の下で、食事や入浴などの日常生活上の支援や、機能訓練などのサービスを受けます。

要支援2以上の方が利用できます。

| 事業所番号 | 事業所名 | 住 所 | 電話番号 | 主な利用料（1日あたり） | | | | 定員 | 看取り 対応 |
|------------|-------------------|-----------------------------|--------------|--------------|-------------|----------------------------|---------------------------------------|-----|-----------|
| | | | | 家 賃 | 光 熱 費 | 食 費 | その他 | | |
| 2190500039 | 愛の家グループホームおがせ | 〒509-0106 各務西町 2-201 | 058-385-5461 | 1,333 円 | 1,026 円 | 1,620 円 | | 18名 | ○ |
| 2190500211 | 愛の家グループホーム各務原鷺沼朝日 | 〒509-0145 鷺沼朝日町 3-154 | 058-379-3331 | 1,600 円 | 1,400 円 | 1,620 円 | | 18名 | ○ |
| 2190500187 | 愛の家グループホーム各務原前洞新町 | 〒504-0021 那加前洞新町 3-3 | 058-375-3040 | 1,750 円 | 1,402 円 | 1,620 円 | | 18名 | ○ |
| 2190500047 | 愛の家グループホーム各務原三井町 | 〒504-0941 三井町 2-12 | 058-382-8159 | 1,290 円 | 1,154 円 | 1,620 円 | 敷金 | 18名 | ○ |
| 2170500801 | グループホームあかり（各務原苑） | 〒509-0105 各務山の前町 3-23-1 | 058-385-5545 | 2,000 円 | 700 円 | 朝食200円 昼食300円 夕食300円 | 事務管理費300円 | 18名 | ○ |
| 2190500088 | グループホームあかり（川島苑） | 〒501-6022 川島松倉町 1435 | 0586-89-6686 | 2,000 円 | 700 円 | 朝食200円 昼食300円 夕食300円 | 事務管理費300円 | 18名 | ○ |
| 2190500328 | グループホーム笑顔いちばん各務原 | 〒504-0855 蘇原新栄町 3-6 | 058-372-5333 | 2,000 円 | | 1,200 円 | 光熱費込み管理費667円 リネン費128円 | 18名 | ○ |
| 2170500959 | グループホームさかい | 〒504-0827 蘇原沢上町 2-43 | 058-380-3232 | 1,500 円 | 300 円 | 1,310 円 | シーツ代1,500円/月 電化製品持込1点につき 100円/月 | 18名 | ○ |
| 2170500769 | グループホームサニーテラス | 〒509-0141 鷺沼各務原町 9-204-3 | 058-370-9915 | 2,060 円 | | 1,250 円 | | 18名 | ○ |

| 事業所番号 | 事業所名 | 住 所 | 電話番号 | 主な利用料（1日あたり） | | | | 定員 | 看取り 対応 |
|------------|-----------------|-----------------------------|--------------|--------------|----------|------------|--------------------------------|-----|-----------|
| | | | | 家賃 | 光熱費 | 食費 | その他 | | |
| 2190500427 | グループホームジョイフル各務原 | 〒509-0143 鷺沼小伊木町 3-170-1 | 058-379-5411 | 1,571 円 | 407 円 | 1,000 円 | 日用品費150円 | 9名 | |
| 2190500229 | グループホームトリア希望町 | 〒504-0829 蘇原希望町 1-1-1 | 058-322-3333 | 1,970 円 | 300 円 | 1,350 円 | おむつ代、理美容代など | 18名 | ○ |
| 2190500302 | グループホームトリア吉野町 | 〒504-0846 蘇原吉野町 3-43-1 | 058-322-8277 | 1,970 円 | 300 円 | 1,350 円 | おむつ代、理美容代など | 18名 | ○ |
| 2170500819 | グループホーム菜の花 | 〒509-0126 鷺沼東町 6-8-1 | 058-379-6205 | 1,500 円 | | 1,200 円 | 日常生活費400円 | 18名 | |
| 2170500397 | グループホーム ハート・いなば | 〒504-0934 大野町 2-224-1 | 058-371-6233 | 1,600 円 | 800 円 | 800 円 | 冷暖房費、理美容代、 おむつ代、 病院・薬代など | 18名 | ○ |
| 2170500629 | グループホームひだまり | 〒509-0141 鷺沼各務原町 9-204-4 | 058-370-8885 | 2,060 円 | | 1,250 円 | | 27名 | ○ |
| 2190500153 | グループホーム百々各務原 | 〒504-0008 那加桐野町 7-44-1 | 058-389-0200 | 1,550 円 | 550 円 | 950 円 | 管理費650円 | 18名 | ○ |
| 2170500389 | グループホームやすらぎ | 〒504-0824 蘇原旭町 1-89-1 | 058-382-5822 | 1,300 円 | | 1,560 円 | 共益費430円 理美容費1,300円等 | 9名 | ○ |
| 2170500645 | グループホームゆず | 〒504-0018 那加西市場町 5-120 | 058-375-3855 | 900 円 | 500 円 | 1,000 円 | | 18名 | ○ |
| 2170500660 | グループホーム私の部屋 | 〒509-0108 須衛町 3-151 | 058-370-1200 | 2,060 円 | | 1,250 円 | | 27名 | ○ |
| 2190500419 | ジョイフル新那加 | 〒504-0961 那加新那加町 28-2 | 058-380-5311 | 1,602 円 | 514 円 | 1,000 円 | 管理費505円 | 18名 | |

地域密着型特定施設入居者生活介護

地域密着型特定施設入居者生活介護は、利用者が可能な限り自立した日常生活を送ることができるよう、指定を受けた入居定員 30 人未満の有料老人ホームや軽費老人ホームなどが、食事や入浴などの日常生活上の支援や、機能訓練などを提供します。

| 事業所番号 | 事業所名 | 住 所 | 電話番号 | 主な利用料（1日あたり） | | | | 定員 | 看取り 対応 |
|------------|-----------------------|--------------------------|--------------|--------------|------------|------------|----------------------------------|-----|-----------|
| | | | | 家賃 | 光熱費 | 食費 | その他 | | |
| 2190500443 | 介護付有料老人ホーム ウイステリア | 〒509-0114 緑苑中 3-4 | 058-379-7575 | 2,300 円 | 管理費に 含む | 1,595 円 | 管理費1,760円 | 29名 | ○ |
| 2190500419 | ジョイフル新那加 (軽費老人ホーム) | 〒504-0961 那加新那加町 28-2 | 058-380-5311 | 2,037 円 | 600 円 | 1,514 円 | 教養娯楽費50円 上乗せ介護費 3,000円/月ほか | 29名 | ○ |

地域密着型介護老人福祉施設入所者生活介護

地域密着型介護老人福祉施設入所者生活介護は、利用者が可能な限り自立した日常生活を送ることができるよう、入所定員 30 人未満の介護老人福祉施設（特別養護老人ホーム）が、常に介護が必要な方の入所を受け入れ、入浴や食事などの日常生活上の支援や、機能訓練、療養上の世話などを提供します。地域密着型介護老人福祉施設入所者生活介護は、明るく家庭的な雰囲気があり、地域や家族との結びつきを重視した運営を行うこととされています。

| 事業所番号 | 事業所名 | 住 所 | 電話番号 | 居室の状況 | | | | 主な利用料（1日あたり） | | | | 看取り 対応 | |
|------------|--------------------------|---------------------------|--------------|-------------|---------|-----------------------|-------------|--------------|-------------|---------|-----------------------|------------|-------------|
| | | | | 型 個 室 | コ ット | 個 従 来 室 型 | 多 床 室 | 定 員 | 型 個 室 | コ ット | 個 従 来 室 型 | | 多 床 室 |
| 2190500179 | 地域密着型特別養護 老人ホームオーク | 〒504-0021 那加前洞新町 4-22 | 058-216-7009 | 29 部屋 | | | | 29名 | 2,100 円 | | | 1,480 円 | ○ |
| 2190500245 | 地域密着型特別養護 老人ホーム DANKE | 〒509-0135 鷺沼羽場町 3-35-1 | 058-370-0070 | 29 部屋 | | | | 29名 | 2,700 円 | | | 1,530 円 | ○ |
| 2190500096 | 地域密着型特別養護 老人ホームメゾンバイネ | 〒509-0141 鷺沼各務原町 9-195 | 058-370-5225 | 29 部屋 | | | | 29名 | 2,700 円 | | | 1,530 円 | ○ |
| 2190500260 | 地域密着型特別養護 老人ホーム夢 | 〒504-0815 蘇原東栄町 2-88 | 058-372-6886 | 29 部屋 | | | | 29名 | 2,006 円 | | | 1,550 円 | ○ |
| 2190500237 | 特別養護老人ホーム サフィールいなば | 〒504-0927 上戸町 1-53 | 058-380-7770 | 29 部屋 | | | | 29名 | 2,100 円 | | | 1,445 円 | ○ |
| 2190500203 | 特別養護老人ホーム サフィールそはら | 〒504-0905 蘇原六軒町 3-6 | 058-371-3910 | 29 部屋 | | | | 29名 | 2,006 円 | | | 1,445 円 | ○ |

施設サービス

施設サービスは、自宅での生活が困難になった方が介護保険施設に入所して利用するサービスです。

介護老人福祉施設

介護老人福祉施設（特別養護老人ホーム）は、入所者が可能な限り在宅復帰できることを念頭に、常に介護が必要な方の入所を受け入れ、入浴や食事などの日常生活上の支援や、機能訓練、療養上の世話などを提供します。

原則、要介護3以上の方が利用できます。

| 事業所番号 | 事業所名 | 住 所 | 電話番号 | 居室の状況 | | | | 主な利用料 (1日あたり) | | | | 看取り 対応 |
|------------|------------------------|-----------------------------|--------------|----------|-----------------------|----------|--------|------------------|-----------------------|----------|------------|-----------|
| | | | | 型 個室 | 個 ユニット 従来 室型 | 多 床室 | 定 員 | 型 個室 | 個 ユニット 従来 室型 | 多 床室 | 食 費 | |
| 2170500306 | 特別養護老人ホーム 飛鳥美谷苑 | 〒504-0018 那加西市場町 7-285-1 | 058-380-3102 | 30 部屋 | 24 部屋 | 14 部屋 | 100名 | 2,006 円 | 1,171 円 | 855 円 | 1,445 円 | ○ |
| 2170500074 | 特別養護老人ホーム カーサ・レスパイト | 〒504-0815 蘇原東栄町 1-50 | 058-385-3900 | 36 部屋 | 20 部屋 | 10 部屋 | 86名 | 2,006 円 | 1,171 円 | 855 円 | 2,000 円 | ○ |
| 2170502039 | 特別養護老人ホーム ジョイフル各務原 | 〒509-0143 鷺沼小伊木町 3-170-1 | 058-379-5411 | 80 部屋 | | | 80名 | 2,006 円 | | | 1,445 円 | ○ |
| 2170500066 | 特別養護老人ホーム つつじ苑 | 〒504-0931 大佐野町 2-58 | 058-371-5141 | | 10 部屋 | 17 部屋 | 60名 | | 1,150 円 | 840 円 | 1,445 円 | ○ |
| 2170501940 | 特別養護老人ホーム 菜の花 | 〒509-0124 鷺沼山崎町 4-1-1 | 058-322-2080 | | 20 部屋 | 10 部屋 | 60名 | | 1,171 円 | 855 円 | 1,445 円 | ○ |
| 2170600122 | 特別養護老人ホーム リバーサイド川島園 | 〒501-6025 川島河田町 1348 | 0586-89-5611 | | 36 部屋 | 20 部屋 | 100名 | | 1,171 円 | 855 円 | 1,445 円 | ○ |

介護老人保健施設

介護老人保健施設は、在宅復帰を目指している方の入所を受け入れ、入所者が可能な限り自立した日常生活を送ることができるよう、リハビリテーションや必要な医療、介護などを提供します。

要介護1以上の方が利用できます。

| 事業所番号 | 事業所名 | 住 所 | 電話番号 | 居室の状況 | | | | 主な利用料 (1日あたり) | | | |
|------------|--------------------------|---------------------------|--------------|----------|-----------------------|----------|--------|------------------|-----------------------|----------|------------|
| | | | | 型 個室 | 個 ユニット 従来 室型 | 多 床室 | 定 員 | 型 個室 | 個 ユニット 従来 室型 | 多 床室 | 食 費 |
| 2150580021 | コートレイ各務原 | 〒504-0843 蘇原青雲町 4-1-70 | 058-382-3399 | | 2 部屋 | 18 部屋 | 70名 | | 1,100 円 | | 1,600 円 |
| 2150580013 | 老人保健施設 サンバレーかかみ野 | 〒509-0108 須衛町 3-136 | 058-370-7777 | | 33 部屋 | 32 部屋 | 139名 | | 1,820 円 | 500 円 | 1,530 円 |
| 2150580062 | 介護老人保健施設 ハートピア・フェニックス | 〒509-0141 鷺沼各務原町 6-50 | 058-322-2221 | 20 部屋 | | | 20名 | 3,000 円 | | | 1,530 円 |
| 2150580054 | 介護老人保健施設 リハトピア・フェニックス | 〒509-0141 鷺沼各務原町 6-50 | 058-322-2220 | 20 部屋 | | | 20名 | 3,000 円 | | | 1,530 円 |

介護療養型医療施設

介護療養型医療施設は、長期にわたって療養が必要な方の入所を受け入れ、入所者が可能な限り自宅で自立した日常生活を送ることができるよう、機能訓練や必要な医療、介護などを提供します。

入所者の意思や人格を尊重し、常に入所者の立場に立ってサービスを提供することとされています。

要介護1以上の方が利用できます。

| 事業所番号 | 事業所名 | 住 所 | 電話番号 | 居室の状況 | | | | 主な利用料 (1日あたり) | | | |
|------------|-----------------|---------------------|--------------|---------|-----------------------|----------|--------|------------------|-----------------------|----------|------------|
| | | | | 型 個室 | 個 ユニット 従来 室型 | 多 床室 | 定 員 | 型 個室 | 個 ユニット 従来 室型 | 多 床室 | 食 費 |
| 2110501000 | 医療法人秀幸会 横山病院 | 〒504-0964 那加元町 8 | 058-382-0119 | | 2 部屋 | 39 部屋 | 41名 | | 3,500 円 | 430 円 | 1,600 円 |

介護医療院

介護医療院は、主に長期にわたり療養が必要な方が対象の施設です。医療と介護（日常生活上のお世話）が一体的に受けられます。

要介護1以上の方が利用できます。

| 事業所番号 | 事業所名 | 住 所 | 電話番号 | 居室の状況 | | | | 主な利用料 (1日あたり) | | | |
|------------|-------------------|--------------------------|--------------|---------|-----------------------|----------|--------|------------------|-----------------------|----------|------------|
| | | | | 型 個室 | 個 ユニット 従来 室型 | 多 床室 | 定 員 | 型 個室 | 個 ユニット 従来 室型 | 多 床室 | 食 費 |
| 21B0500018 | 各務原リハビリテーション介護医療院 | 〒509-0124 鷺沼山崎町 6-8-2 | 058-384-8399 | | 7 部屋 | 36 部屋 | 113名 | | 2,000 円 | 500 円 | 1,600 円 |

住み慣れた地域で自分らしく暮らし続けるためにサポートします。

認知症初期集中支援チーム

認知症に係る専門的な知識・技能を有する医師の下、複数の専門職がチームとなって、認知症が疑われる方や認知症の方及びその家族を訪問し、お困りごとに一緒に対応し、適切な支援機関に結びつけるなどの支援を行います。

各務原市では、各務原病院に当事業の委託を行っております。

費用は
かかりません

