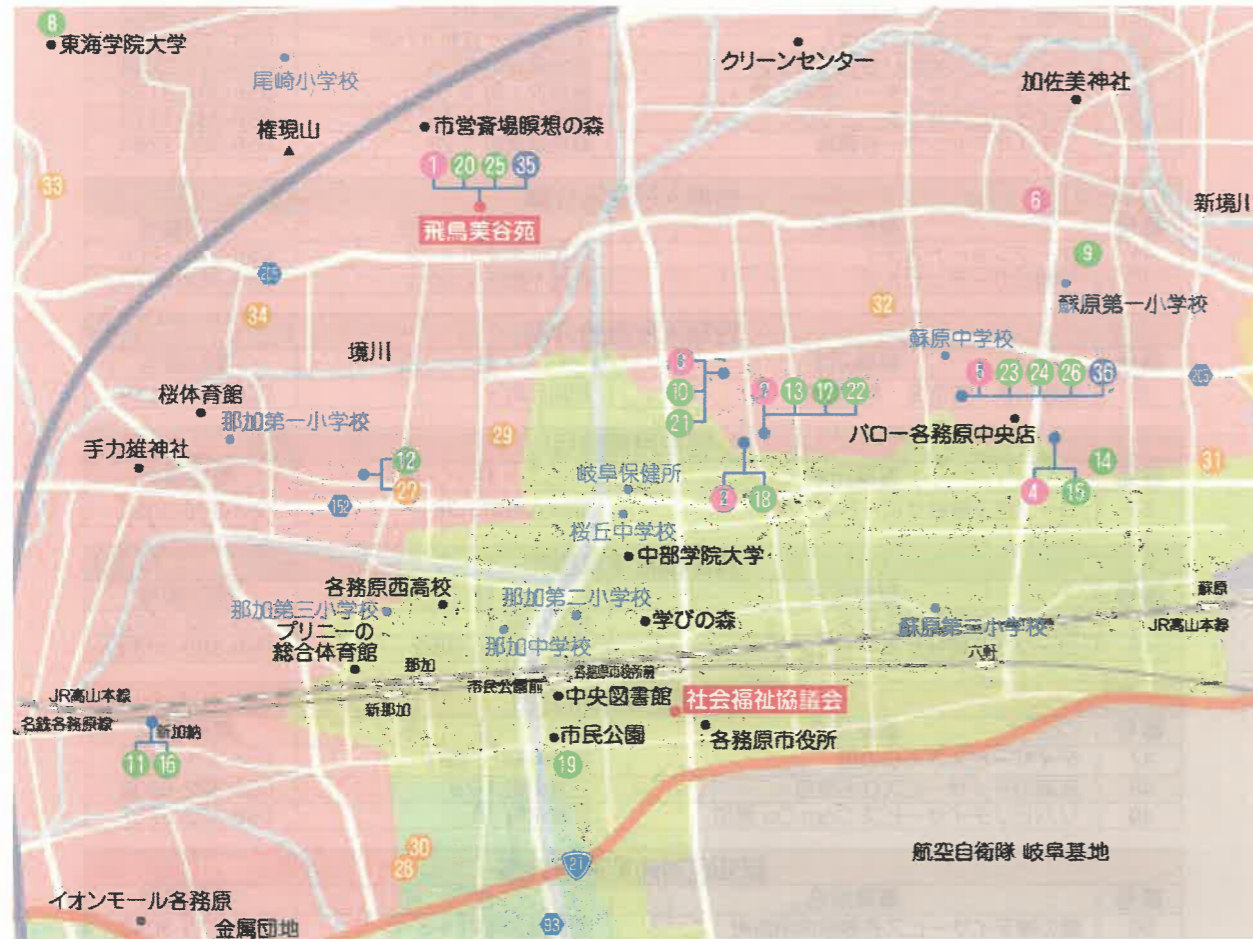


# 介護保険事業所マップ 北部西



居宅介護支援			
番号	事業所名	住所	電話番号
1	介護相談センター飛鳥美谷苑	那加西市市場町 7-285-1	058-380-3102
2	株式会社介護サービス各務原	蘇原花園町 3-22	058-383-3697
3	ケアサポートかがやき	蘇原花園町 3-4	058-389-4622
4	サフィール居宅支援事業所	蘇原新栄町 1-25-4	058-201-9990
5	第一外科ケアプラン室	蘇原青雲町 4-1-70	058-382-3399
6	有限会社おたっしや堂	蘇原島崎町 3-157-1	058-383-9436
7	ゆかりの郷ケアプランセンター花園	蘇原花園町 3-59-1	058-372-3128

訪問介護			
番号	事業所名	住所	電話番号
8	クルール各務原	那加桐野町 1-51	058-322-9660
9	ケアネットリゾン各務原	蘇原野口町 2-15-2	058-380-2711
10	ヘルパーステーションかがやき	蘇原花園町 3-4	058-389-4622
11	訪問介護ステーション 楓	那加新加納町3350-1シエラトンINAMI3A	058-260-4111
12	やさしい手まへの訪問介護事業所	那加前野町 3-133	058-216-8500
13	ゆかりの郷訪問介護ステーション花園	蘇原花園町 3-59-1	058-372-3127

訪問入浴介護			
番号	事業所名	住所	電話番号
14	アサヒサンクリーン株式会社 在宅介護センター各務原	蘇原新栄町 3-38-1	058-371-0588

訪問看護			
番号	事業所名	住所	電話番号
15	サフィール訪問看護ステーション	蘇原新栄町 1-25-4	058-380-5550
16	訪問看護ステーションひまわり	那加新加納町3350-1シエラトンINAMI3A	058-260-4111
17	ゆかりの郷訪問看護ステーション花園	蘇原花園町 3-59-1	058-372-3175

通所介護			
番号	事業所名	住所	電話番号
18	デイサービス・各務原	蘇原花園町 3-22	058-382-9978
19	デイサービス Com.Do パークサイドテラス	那加門前町 2-10	058-372-3535
20	デイサービスセンター飛鳥美谷苑	那加西市市場町 7-285-1	058-380-3102
21	デイサービスセンターかがやき	蘇原花園町 3-4	058-389-4622
22	ゆかりの郷デイサービスセンター花園	蘇原花園町 3-59-1	058-372-3126

通所リハビリテーション			
番号	事業所名	住所	電話番号
23	第一リハビリセンター	蘇原青雲町 4-1-70	058-382-3399
24	介護老人保健施設コートレイ各務原	蘇原青雲町 4-1-70	058-382-3399

短期入所生活介護			
番号	事業所名	住所	電話番号
25	特別養護老人ホーム 飛鳥美谷苑	那加西市市場町 7-285-1	058-380-3102

短期入所療養介護			
番号	事業所名	住所	電話番号
26	介護老人保健施設コートレイ各務原	蘇原青雲町 4-1-70	058-382-3399

地域密着型通所介護			
番号	事業所名	住所	電話番号
27	ゆめふる仲間への街	那加前野町 3-133	058-216-8500

小規模多機能型居宅介護			
番号	事業所名	住所	電話番号
28	陽だまりの宿	三井町 2-14-1	058-213-3375
29	プラタナス	那加前洞新町 4-49	058-260-7383

認知症対応型共同生活介護			
番号	事業所名	住所	電話番号
30	愛の家グループホーム各務原三井町	三井町 2-12	058-382-8159
31	グループホーム笑顔いちばん各務原	蘇原新栄町 3-6	058-372-5333
32	グループホームトリア吉野町	蘇原吉野町 3-43-1	058-322-8277
33	グループホーム百々各務原	那加桐野町 7-44-1	058-389-0200
34	グループホームゆず	那加西市市場町 5-120	058-375-3855

介護老人福祉施設			
番号	事業所名	住所	電話番号
35	特別養護老人ホーム飛鳥美谷苑	那加西市市場町 7-285-1	058-380-3102

介護老人保健施設			
番号	事業所名	住所	電話番号
36	介護老人保健施設コートレイ各務原	蘇原青雲町 4-1-70	058-382-3399

## 介護保険事業所マップ 西部



居宅介護支援			
番号	事業所名	住所	電話番号
1	オーク 居宅介護相談センター	那加前洞新町 4-22	058-216-7009
2	介護相談室ほーき星	那加前洞新町 3-200 コーポラス杉山B101	058-385-8388
3	介護保険相談センター笑顔いちばん	那加雄飛ケ丘町 18-45	058-322-8511
4	各務原市介護保険相談センター	那加桜町 2-163 総合福祉会館 2階	058-383-7623
5	株式会社松原薬局ストア	那加栄町 1	058-382-0013
6	ぎふ介護各務原居宅介護支援事業所	那加桜町 1-105	058-380-1270
7	居宅介護支援事業所赤座	蘇原旭町 1-96-3	058-382-5822
8	居宅介護支援事業所だいじょうぶ	那加西野町 43-2	058-389-2385
9	居宅介護支援センターいずみ	蘇原沢上町 4-2-7 つかさ香番館 1階	058-380-3133
10	居宅介護支援センターさかい	蘇原沢上町 2-59	058-382-6607
11	ケアマネ事務所しえん	那加雲雀町 35-1	058-382-1301
12	心音ケアセンター各務原	那加東亜町 93-11	058-372-3622
13	コープぎふケアプランセンター各務原	蘇原六軒町 3-38-2	058-322-5881
14	たちかわケアマネージメント	那加桜町 3-294-21 タウンコート A101	058-322-6936
15	ニチイケアセンター各務原	蘇原瑞雲町 3-28	058-380-2284
16	衛あみステーションケアプランセンター	蘇原瑞雲町 3-31-1	058-380-6339

訪問介護			
番号	事業所名	住所	電話番号
17	各務原市社協訪問介護センター	那加桜町 2-163 総合福祉会館 2階	058-383-7623
18	ぎふ介護各務原	那加桜町 1-105	058-389-8260
19	心音ケアセンター各務原	那加東亜町 93-11	058-372-3622
20	コープぎふ訪問介護ステーション各務原	蘇原六軒町 3-38-2	058-380-3030
21	ニチイケアセンター各務原	蘇原瑞雲町 3-28	058-380-2284
22	ヘルパーステーションベスト各務原	那加信長町 2-89-1	058-372-2002
23	訪問介護ステーションからふるサポート各務原	那加前洞新町 4-132	058-380-7778
24	訪問介護だいじょうぶ	那加西野町 43-2	058-389-2385

訪問入浴介護			
番号	事業所名	住所	電話番号
25	アースサポート各務原	蘇原早苗町 82	058-371-4511
26	各務原市社協訪問入浴サービスセンター	那加桜町 2-163 総合福祉会館 2階	058-383-7623

訪問看護			
番号	事業所名	住所	電話番号
27	岐阜県看護協会立訪問看護ステーション各務原	三井北町 3-177	058-380-4166
28	くらしケア岐阜訪問看護ステーション	那加前洞新町 3-128	058-322-6871
29	心音ケアセンター各務原	那加東亜町 93-11	058-372-3622
30	すみれ訪問看護	那加不動丘 1-16-1	058-372-7766
31	訪問看護ステーション笑顔いちばん	那加雄飛ケ丘町 18-45	058-322-8612
32	訪問看護ステーションこのはすく	蘇原沢上町 2-59	058-383-5256
33	衛訪問看護あみステーション	蘇原瑞雲町 3-31-1	058-380-6339

通所介護			
番号	事業所名	住所	電話番号
34	オーク デイサービスセンター	那加前洞新町 4-22	058-216-7009
35	心音ケアセンター各務原	那加東亜町 93-11	058-372-3622
36	デイサービス笑顔いちばん	那加雄飛ケ丘町 17-46	058-322-9500
37	デイサービス笑顔いちばん那加店	那加雲雀町 51-3	058-322-2234
38	デイサービスセンターいずみの郷	蘇原沢上町 4-2-6	058-380-3133
39	デイサービスセンターさかい	蘇原柿沢町 1-45	058-382-1113
40	ニチイケアセンター各務原	蘇原瑞雲町 3-28	058-380-2284

短期入所生活介護			
番号	事業所名	住所	電話番号
41	オークショートステイ	那加前洞新町 4-22	058-216-7009
42	不動丘ガーデンビルズ	那加不動丘 2-20-1	058-389-5670

短期入所療養介護			
番号	事業所名	住所	電話番号
43	医療法人 秀幸会 横山病院	那加元町 8	058-382-0119

福祉用具貸与			
番号	事業所名	住所	電話番号
44	コープぎふ福祉サポートセンター	蘇原六軒町 3-38-2	058-380-3030

特定福祉用具販売			
番号	事業所名	住所	電話番号
45	株式会社松原薬局ストア	那加栄町 1	058-382-0013
46	コープぎふ福祉サポートセンター	蘇原六軒町 3-38-2	058-380-3030

地域密着型通所介護			
番号	事業所名	住所	電話番号
47	デイサービスさくらの里	那加信長町 2-89-1	058-371-1144
48	民家のデイサービスひお里苑	三井東町 1-79	058-322-6938
49	リハビリデイサービス Com.Do 那加	那加栄町 10	058-322-5757

認知症対応型通所介護			
番号	事業所名	住所	電話番号
50	愛の家デイサービス各務原前洞新町	那加前洞新町 3-3	058-375-3040

小規模多機能型居宅介護			
番号	事業所名	住所	電話番号
51	ジョイフル新那加	那加新那加町 28-2	058-380-5311
52	小規模多機能型居宅介護フクロウの郷	蘇原柿沢町 1-45	058-380-3380

看護小規模多機能型居宅介護			
番号	事業所名	住所	電話番号
53	看護小規模多機能型居宅介護このはすく	蘇原沢上町 2-59	058-383-5256

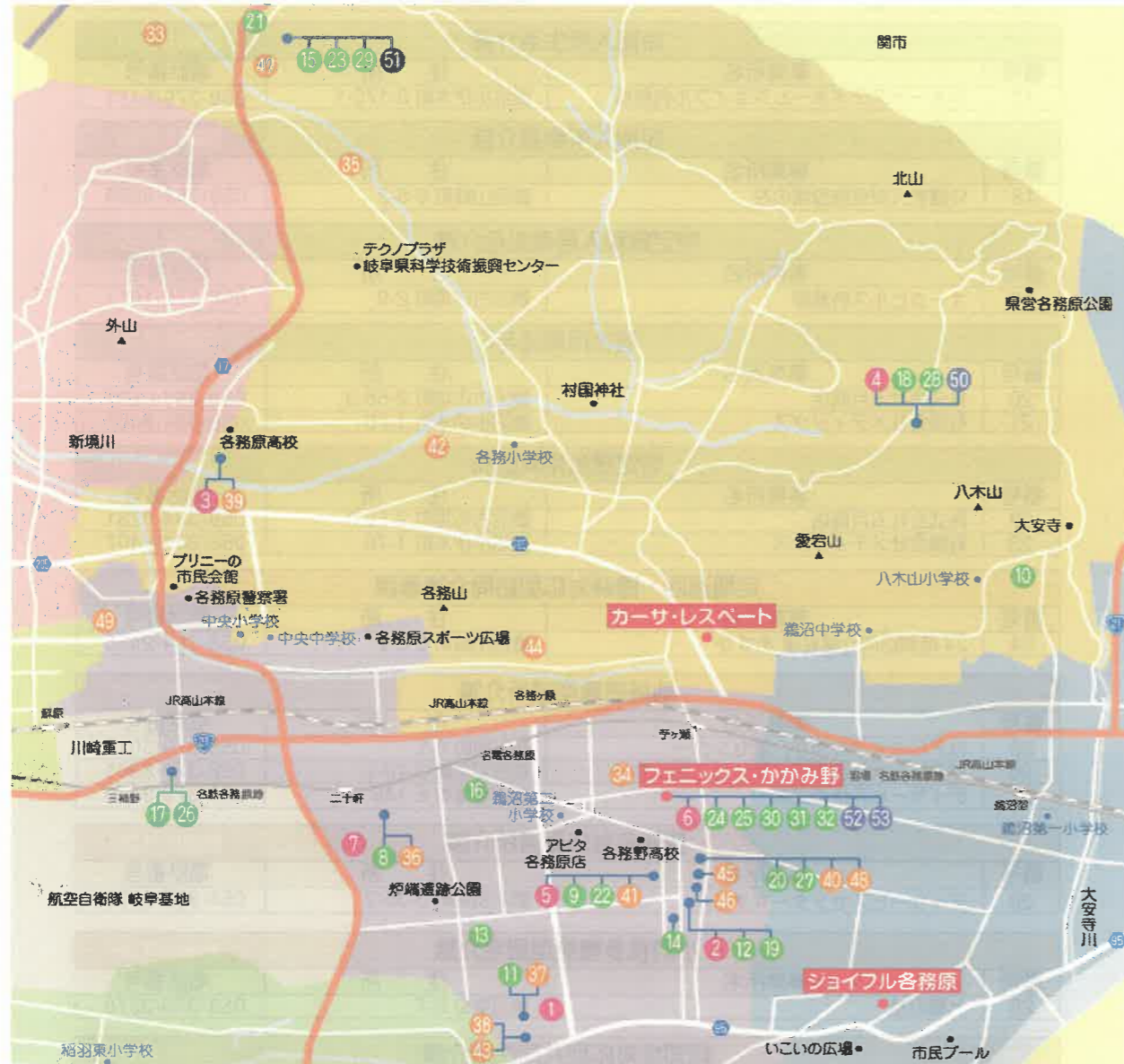
認知症対応型共同生活介護			
番号	事業所名	住所	電話番号
54	愛の家グループホーム各務原前洞新町	那加前洞新町 3-3	058-375-3040
55	グループホームさかい	蘇原沢上町 2-43	058-380-3232
56	グループホームトリア希望町	蘇原希望町 1-1-1	058-322-3333
57	グループホームやすらぎ	蘇原旭町 1-89	058-382-5822
58	ジョイフル新那加	那加新那加町 28-2	058-380-5311

地域密着型特定施設入居者生活介護			
番号	事業所名	住所	電話番号
59	ジョイフル新那加	那加新那加町 28-2	058-380-5311

地域密着型介護老人福祉施設入居者生活介護			
番号	事業所名	住所	電話番号
60	地域密着型特別養護老人ホーム オーク	那加前洞新町 4-22	058-216-7009
61	特別養護老人ホーム サフィールそはら	蘇原六軒町 3-6	058-371-3910

介護療養型医療施設			
番号	事業所名	住所	電話番号
62	医療法人 秀幸会 横山病院	那加元町 8	058-382-0119

# 介護保険事業所マップ 北部東・中部



居宅介護支援			
番号	事業所名	住所	電話番号
1	あしすと居宅介護支援センター	鶯沼朝日町 3-228	058-379-1505
2	かいご処あい	鶯沼各務原町 9-206	058-372-3073
3	かいご処あい蘇原	蘇原新生町 3-13	058-380-2068
4	居宅介護支援センター カーサ・レスパート	各務 6803-1	058-379-2724
5	ケアプラン・ニッケうめま	鶯沼各務原町 8-7	058-322-5835
6	フェニックス在宅相談センター	鶯沼各務原町 6-50	058-385-2244
7	有限会社みついけ介護支援サービス	鶯沼三ツ池町 4-216	058-384-2232
訪問介護			
番号	事業所名	住所	電話番号
8	特定非営利活動法人 福祉サポートセンターかかみがはら	鶯沼三ツ池町 5-173-1	058-379-1268
9	ニッケヘルパーステーションかかみ野	鶯沼各務原町 8-7	058-372-2220
10	HandsCare	つつしが丘 5-61	058-322-6091
11	ピッコロ介護事業所	鶯沼朝日町 3-136	058-384-6215
12	訪問介護あい	鶯沼各務原町 9-206	058-372-3071
13	訪問介護事業所ケアライフ	鶯沼朝日町 2-3-10	058-372-3781
訪問看護			
番号	事業所名	住所	電話番号
14	訪問看護ステーションもえぎ	鶯沼朝日町 5-220-3メソソプランカ206	058-370-9577

訪問リハビリテーション			
番号	事業所名	住所	電話番号
15	介護老人保健施設サンバレーかかみ野	須衛町 3-136	058-370-8875
通所介護			
番号	事業所名	住所	電話番号
16	アクティブいつき鶯沼西	鶯沼各務原町 2-136	058-322-5560
17	あずみ苑各務原	鶯沼川崎町 3-140-1	058-380-5165
18	各務原市デイサービスセンター カーサ・レスパート	各務 6803-1	058-385-3911
19	集い処 笑福	鶯沼各務原町 9-206	058-372-3072
20	デイサービス Com.Do2	鶯沼各務原町 9-195	058-370-2800
21	デイサービス Com.Do33	須衛町 1-132	058-379-3773
22	デイサービスセンターニッケかかみ野苑	鶯沼各務原町 8-7	058-385-5812
通所リハビリテーション			
番号	事業所名	住所	電話番号
23	デイケアきらら	須衛町 3-136	058-370-8875
24	フェニックスデイケアセンター A	鶯沼各務原町 6-50	058-322-2222
25	フェニックスデイケアセンター S	鶯沼各務原町 6-50	058-322-2222
短期入所生活介護			
番号	事業所名	住所	電話番号
26	あずみ苑各務原	鶯沼川崎町 3-140-1	058-380-5165
27	地域密着型特別養護老人ホーム メソソ Payne	鶯沼各務原町 9-195	058-370-5225
28	特別養護老人ホーム カーサ・レスパート	各務 6803-1	058-385-3900
短期入所療養介護			
番号	事業所名	住所	電話番号
29	介護老人保健施設サンバレーかかみ野	須衛町 3-136	058-370-8875
30	介護老人保健施設 ハートピア・フェニックス	鶯沼各務原町 6-50	058-322-2221
31	介護老人保健施設 リハトピア・フェニックス	鶯沼各務原町 6-50	058-322-2220
32	フェニックス在宅支援クリニック	鶯沼各務原町 6-50	058-322-2100
地域密着型通所介護			
番号	事業所名	住所	電話番号
33	デイサービス庵	須衛町 1-285-1	058-322-4157
34	デイサービス Com.Do	鶯沼各務原町 4-318	058-379-2022
35	デイサービス「すゑの愉」	須衛町 3-469	058-385-5324
36	デイサービスセンターわたぼうし	鶯沼三ツ池町 5-173-1	058-385-1475
37	ピッコロデイサービスセンター	鶯沼朝日町 3-136	058-384-6215
認知症対応型通所介護			
番号	事業所名	住所	電話番号
38	愛の家デイサービス各務原鶯沼朝日	鶯沼朝日町 3-154	058-379-3331
39	デイサービス あい	蘇原新生町 3-13	058-380-2068
小規模多機能型居宅介護			
番号	事業所名	住所	電話番号
40	小規模多機能型居宅介護らぼら・ぼら	鶯沼各務原町 9-195	058-370-2800
41	ニッケふれあいセンターかかみ野	鶯沼各務原町 8-7	058-384-6712
認知症対応型共同生活介護			
番号	事業所名	住所	電話番号
42	愛の家グループホームおがせ	各務西町 2-201	058-385-5461
43	愛の家グループホーム各務原鶯沼朝日	鶯沼朝日町 3-154	058-379-3331
44	グループホームあかり (各務原苑)	各務山の前町 3-23-1	058-385-5545
45	グループホームサニーテラス	鶯沼各務原町 9-204-3	058-370-9915
46	グループホームひだまり	鶯沼各務原町 9-204-4	058-370-8885
47	グループホーム私の部屋	須衛町 3-151	058-370-1200
地域密着型介護老人福祉施設入居者生活介護			
番号	事業所名	住所	電話番号
48	地域密着型特別養護老人ホーム メソソ Payne	鶯沼各務原町 9-195	058-370-5225
49	地域密着型特別養護老人ホーム 夢	蘇原東栄町 2-88	058-372-6886
介護老人福祉施設			
番号	事業所名	住所	電話番号
50	特別養護老人ホーム カーサ・レスパート	各務 6803-1	058-385-3900
介護老人保健施設			
番号	事業所名	住所	電話番号
51	介護老人保健施設サンバレーかかみ野	須衛町 3-136	058-370-8875
52	介護老人保健施設ハートピア・フェニックス	鶯沼各務原町 6-50	058-322-2221
53	介護老人保健施設リハトピア・フェニックス	鶯沼各務原町 6-50	058-322-2220

# 介護保険事業所マップ 東部



居宅介護支援			
番号	事業所名	住所	電話番号
1	介護支援センタージョイフル各務原	鶯沼小伊木町 3-170-1	058-379-5611
2	介護相談センター菜の花	鶯沼山崎町 6-8-2	058-370-6935
3	居宅介護支援事業所ラベンダー	緑苑中 2-93	058-370-7838
4	緑苑介護相談センター	緑苑北 3-11	058-384-3572

訪問介護			
番号	事業所名	住所	電話番号
5	NPO法人さわやか介護センター	鶯沼東町 8-5	058-379-5017
6	ケアネットリゾン鶯沼	鶯沼羽場町4-112-1	058-379-0330
7	サフィール鶯沼ケアステーション	鶯沼羽場町 3-10-8	058-260-9300
8	ヘルパーステーションラベンダー	緑苑中 3-2-34	058-379-3538

訪問看護			
番号	事業所名	住所	電話番号
9	good訪問リハビリステーション	緑苑南2-15	058-322-6091
10	みんなのかりつけ訪問看護ステーション鶯沼	鶯沼南町4-12-1	058-216-8284

訪問リハビリテーション			
番号	事業所名	住所	電話番号
11	各務原リハビリテーション病院	鶯沼山崎町 6-8-2	058-384-8399

通所介護			
番号	事業所名	住所	電話番号
12	デイサービス笑顔いちばん鶯沼店	鶯沼西町 1-408	058-216-8180
13	デイサービス Com.DoDANKE	鶯沼羽場町 3-33-1	058-385-1155
14	デイサービスセンタージョイフル各務原	鶯沼小伊木町 3-170-1	058-379-5411
15	デイサービスセンターラベンダー	緑苑中 3-2-34	058-379-3500

通所リハビリテーション			
番号	事業所名	住所	電話番号
16	デイケアセンターみつばち	鶯沼山崎町 6-8-2	058-384-2101

短期入所生活介護			
番号	事業所名	住所	電話番号
17	ショートステイホームジョイフル各務原	鶯沼小伊木町 3-170-1	058-379-5411

短期入所療養介護			
番号	事業所名	住所	電話番号
18	介護老人保健施設菜の花	鶯沼山崎町 6-8-2	058-384-8399

特定施設入居者生活介護			
番号	事業所名	住所	電話番号
19	オークヒルズ各務野	鶯沼古市場町 2-9	058-379-1011

福祉用具貸与			
番号	事業所名	住所	電話番号
20	株式会社五月商店	鶯沼古市場町 2-56-3	058-384-0231
21	有限会社メディックス	鶯沼小伊木町 1-70	058-384-8407

特定福祉用具販売			
番号	事業所名	住所	電話番号
22	株式会社五月商店	鶯沼古市場町 2-56-3	058-384-0231
23	有限会社メディックス	鶯沼小伊木町 1-70	058-384-8407

定期巡回・随時対応型訪問介護看護			
番号	事業所名	住所	電話番号
24	24時間訪問介護看護 あすか	鶯沼山崎町 6-8-2	058-384-2455

地域密着型通所介護			
番号	事業所名	住所	電話番号
25	NPO法人さわやか介護センター	鶯沼東町 8-5	058-379-5017
26	サフィールうめまデイサービスセンター	鶯沼羽場町 3-10-1	058-372-8201
27	デイサービスゆめ工房	鶯沼羽場町 5-146	058-379-3055

認知症対応型通所介護			
番号	事業所名	住所	電話番号
28	デイサービスセンターすずらん	鶯沼羽場町 3-35-2	058-385-3033

小規模多機能型居宅介護			
番号	事業所名	住所	電話番号
29	七耀の杜	鶯沼東町 5-7	058-379-3378

認知症対応型共同生活介護			
番号	事業所名	住所	電話番号
30	グループホームジョイフル各務原	鶯沼小伊木町 3-170-1	058-379-5411
31	グループホーム菜の花	鶯沼東町 6-8-1	058-379-6205

地域密着型特定施設入居者生活介護			
番号	事業所名	住所	電話番号
32	ウイステリア	緑苑中 3-4	058-379-7575

地域密着型介護老人福祉施設入居者生活介護			
番号	事業所名	住所	電話番号
33	地域密着型特別養護老人ホーム DANKE	鶯沼羽場町 3-35-1	058-370-0070

介護老人福祉施設			
番号	事業所名	住所	電話番号
34	特別養護老人ホームジョイフル各務原	鶯沼小伊木町 3-170-1	058-379-5411
35	特別養護老人ホーム 菜の花	鶯沼山崎町 4-1-1	058-322-2080

介護老人保健施設			
番号	事業所名	住所	電話番号
36	介護老人保健施設菜の花	鶯沼山崎町 6-8-2	058-384-8399

## 介護保険事業所マップ 南部・川島



居宅介護支援			
番号	事業所名	住所	電話番号
1	あかりの空 (川島苑)	川島松倉町 1435	0586-89-4400
2	ウィング居宅介護相談センター	川島河田町1019-3	0586-52-4424
3	居宅介護支援サービスマリアの丘	三井町 4-261	058-383-8859
4	こもれびケアプランセンター	川島河田町 473-35	0586-89-2779
5	つつじ苑介護保険相談センター	大佐野町 2-58	058-371-7368
6	リバーサイド川島園居宅介護支援センター	川島河田町 1348	0586-89-5611

訪問介護			
番号	事業所名	住所	電話番号
7	ヘルパーステーション真菜の泉	川島松原町 400	0586-52-7720
8	訪問介護サービスマリアの丘	下切町1-1	058-386-9173
9	ほおずきの会ヘルパーステーション	上中屋町 2-183	058-382-2201

訪問看護			
番号	事業所名	住所	電話番号
10	訪問看護ステーションマリアの丘	下切町1-1	058-386-9173

通所介護			
番号	事業所名	住所	電話番号
11	つつじ苑デイサービスセンター	大佐野町 2-58	058-371-4866
12	デイサービス花の木おおの	大野町 5-69-1	058-322-5762
13	リバーサイド川島園デイサービス	川島河田町 1348	0586-89-5611

短期入所生活介護			
番号	事業所名	住所	電話番号
14	ショートステイサフィールいなは	上戸町 1-53	058-380-7770
15	つつじ苑ショートステイ	大佐野町 2-58	058-371-5141
16	リバーサイド川島園短期入所生活介護	川島河田町 1348	0586-89-5602

特定施設入居者生活介護			
番号	事業所名	住所	電話番号
17	介護付き有料老人ホームいずみ野	川島緑町 1-138-1	0586-89-3066
18	介護付有料老人ホームかがみはらの憩	大野町 2-225-1	058-380-2028

地域密着型通所介護			
番号	事業所名	住所	電話番号
19	シニアフィットネスこもれびデイサービス川島	川島松倉町 2370-32	0586-89-6418
20	翼~ウィング~	川島河田町1019-3	0586-52-4422
21	デイサービスマリアの丘	三井町 4-261	058-383-8837

認知症対応型通所介護			
番号	事業所名	住所	電話番号
22	デイサービスセンターほおずき	上中屋町 2-183	058-382-2201

小規模多機能型居宅介護			
番号	事業所名	住所	電話番号
23	小規模多機能型居宅介護 あかりの家 (川島苑)	川島松倉町 1435	0586-89-4400

認知症対応型共同生活介護			
番号	事業所名	住所	電話番号
24	グループホームハートいなは	大野町 2-224-1	058-371-6233
25	グループホームあかり (川島苑)	川島松倉町 1435	0586-89-6686

地域密着型介護老人福祉施設入居者生活介護			
番号	事業所名	住所	電話番号
26	特別養護老人ホームサフィールいなは	上戸町 1-53	058-380-7770

介護老人福祉施設			
番号	事業所名	住所	電話番号
27	特別養護老人ホームつつじ苑	大佐野町 2-58	058-371-5141
28	特別養護老人ホーム リバーサイド川島園	川島河田町 1348	0586-89-5611

## その他高齢者施設 マップ



### 養護老人ホーム

65歳以上の高齢者で、環境上の理由または経済的な理由により、居宅において生活することが困難な人を市が措置します。入所判定委員会の判定によって入居が可能で、要介護認定を持っていない方が対象です。

番号	事業所名	住所	電話番号	定員
1	各務原市慈光園	那加山崎町 31	058-380-2001	54名

### 有料老人ホーム

おおむね65歳以上の人が対象で、各施設によって利用対象者を定めています。※印は、特定施設で介護保険法に基づく介護保険施設でもあります。

番号	事業所名	住所	電話番号	定員
2	介護付き有料老人ホームいずみ野※	川島緑町 1-138-1	0586-89-3066	20名
3	ウイステリア※	緑苑中 3-4	058-379-7575	29名
4	介護付有料老人ホームかみはらの憩※	大野町 2-225-1	058-380-2028	30名
5	からふる庭園各務原	那加前洞新町 4-132	058-380-7778	28名
6	心音ケアホーム各務原	那加東亜町 93-12	058-372-3623	49名
7	このはずく	蘇原沢上町 2-59	058-371-0109	14名
8	サフィール鶴沼	鶴沼羽場町 3-10-4	058-260-9300	36名
9	シニアハウス HANAZONO (R3.1.10開設予定)	蘇原花園町 2-40		
10	シルバーハウスのぞみ	鶴沼朝日町 4-261	058-379-7416	22名
11	特定非営利活動法人マリアの丘	三井町 4-261	058-383-8837	14名
12	ニッケすまいるかかみ野	鶴沼各務原町 8-7	058-384-3907	20名
13	パルクドフレール	蘇原花園町 3-4	058-389-4623	40名
14	ファミリー雅	川島小網町字本田浦 1900-52	0586-52-7572	20名
15	ゆうゆう未来館各務原	蘇原野口町 2-15-2	058-380-2711	21名
16	ゆかりの郷ホーム花園	蘇原花園町 3-59-1	058-372-3125	57名

### ケアハウス (軽費老人ホーム)

60歳以上の人(夫婦の場合は、どちらかが60歳以上の人)で、自炊ができない程度の身体機能の低下により独立した生活をするには不安がある人(要介護認定が自立か、要支援程度の方)で、家族による援助を受けることが困難な方が入居します。※印は、特定施設で介護保険法に基づく介護保険施設でもあります。

番号	事業所名	住所	電話番号	定員
17	ケアハウス飛鳥美谷苑	那加西市場町 7-285-1	058-380-3102	15名
18	オークヒルズ各務野※	鶴沼古市場町 2-9	058-379-1011	50名
19	ケアハウスだんらん	須衛町 1-132	058-379-3377	50名
20	ジョイフル新那加※	那加新那加町 28-2	058-380-5311	29名
21	レスバート各務原	各務 6803-1	058-385-3900	15名

### サービス付高齢者向け住宅

単身高齢者、高齢夫婦世帯、または高齢者とその同居人(60歳以上の親族や要支援1~要介護5の60歳未満の親族、特別な理由で同居する必要があると知事が認める人)が入居します。

番号	事業所名	住所	電話番号	定員
22	クルール各務原	那加桐野町 1-51	058-322-9660	30名
23	ナーシングホーム ケアリアル各務原	那加桐野町 2-65	058-322-2662	41名
24	ベスト各務原	那加信長町 2-89-1	058-372-2002	27名
25	真楽の泉	川島河田町 1035-1	0586-85-8018	32名
26	メディカル・ケア・ホーム花	蘇原花園町 1-11	058-380-3700	15名
27	ゆうゆう未来館鶴沼	鶴沼羽場町 4-112-1	058-379-0330	25名
28	ユニシスまへの	那加前野町 3-133	058-216-8500	20名

## 居宅介護支援

居宅介護支援は、利用者が可能な限り自宅で自立した日常生活を送ることができるよう、ケアマネジャーが、利用者の心身の状況や置かれている環境に応じた介護サービスを利用するためのケアプランを作成し、そのプランに基づいて適切なサービスが提供されるよう、事業者や関係機関との連絡・調整を行います。プランの作成料は、全額介護保険から出るので、自己負担はありません。

事業所番号	事業所名	住所	電話番号	営業時間・休日	ケアマネ人数
2170501197	あかりの空 (川島苑)	〒501-6022 川島松倉町 1435	0586-89-4400	9:00~17:00 土・日・祝	1名
2170501106	あしすと居宅介護支援センター	〒509-0145 鶴沼朝日町 3-228	058-379-1505	9:00~17:00 土・日・祝・お盆・年末年始	1名
2170502120	ウィング居宅介護相談センター	〒504-6025 川島河田町 1019-3	0586-52-4424	8:30~17:30 土・日・8/13~15・12/29~1/3	1名
2170501320	オーク居宅介護相談センター	〒504-0021 那加前洞新町 4-22	058-216-7009	8:30~17:30 日	4名
2170502161	介護相談室ほーき星	〒504-0021 那加前洞新町 3-200 コーポラス杉山B101	058-325-8388	9:00~18:00 土・日・祝・12/30~1/3	1名
2170502013	介護支援センタージョイフル各務原	〒509-0143 鶴沼小伊木町 3-170-1	058-379-5611	9:00~18:00 日・年末年始	4名
2170500314	介護相談センター 飛鳥美谷苑	〒504-0018 那加西市場町 7-285-1	058-380-3102	8:30~17:30 日・1/1~1/3	3名
2170500884	介護相談センター菜の花	〒509-0124 鶴沼山崎町 6-8-2	058-370-6935	8:30~17:30 日・8/15・12/31~1/3	3名
2170500785	かいご処あい	〒509-0141 鶴沼各務原町 9-206	058-372-3073	9:00~16:30 土・日・祝・12/30~1/3	8名
2170501841	かいご処あい蘇原	〒504-0804 蘇原新生町 3-13	058-380-2068	9:00~16:00 土・日・祝・12/30~1/3	2名
2170501262	介護保険相談センター笑顔いちばん	〒504-0835 那加雄飛ヶ丘町 18-45	058-322-8511	9:00~18:00 日・祝・8/13~15・12/30~1/3	3名
2170500033	各務原市介護保険相談センター	〒504-0912 那加桜町 2-163 総合福祉会館 2階	058-383-7623	8:30~17:15 土・日・祝・12/29~1/3	10名
2170500025	株式会社介護サービス各務原	〒504-0832 蘇原花園町 3-22	058-383-3697	8:30~17:30 土・日・祝	4名
2140500196	株式会社松原薬局ストア	〒504-0954 那加栄町 1	058-382-0013	9:00~18:00 木・祝・8/13~15・12/29~1/3	2名
2170501890	ぎふ介護各務原居宅介護支援事業所	〒504-0912 那加桜町 1-105	058-380-1270	9:00~18:00 土・日・お盆・年末年始	2名
2170501544	居宅介護支援サービスマリアの丘	〒504-0941 三井町 4-261	058-383-8859	9:00~17:00 土・日・祝	2名
2170500439	居宅介護支援事業所赤座	〒504-0824 蘇原旭町 1-96-3	058-382-5822	9:00~16:30 日・祝	2名
2170501221	居宅介護支援事業所だいじょうぶ	〒504-0968 那加西野町 43-2	058-389-2385	9:00~17:00 土・日・祝・8/13~16・12/29~1/4	1名
2170500116	居宅介護支援事業所ラベンダー	〒509-0114 緑苑中 2-93	058-370-7838	9:00~18:00 土(PM)・日・祝	3名
2170500603	居宅介護支援センターいずみ	〒504-0827 蘇原沢上町 4-2-7 つかさ番館 1階	058-380-3133	9:00~18:00 土・日・祝・年末年始	1名
2170500298	居宅介護支援センター カーサ・レスバート	〒509-0102 各務 6803-1	058-379-2724	9:00~18:00 日・1/1~3	4名
2170502112	居宅介護支援センターさかい	〒504-0827 蘇原沢上町 2-59	058-382-6607	9:00~17:00 日・祝	4名

居宅介護支援

事業所番号	事業所名	住 所	電話番号	営業時間・休日	ケアマネ人数
2170500512	ケアサポートかがやき	〒504-0832 蘇原花園町 3-4	058-389-4622	9:00～17:00 土・日・祝	2名
2170501296	ケアプラン・ニッケうめま	〒509-0141 鷺沼各務原町 8-7	058-322-5835	8:45～17:45 日・12/30～1/3	4名
2170501957	ケアマネ事務所 しえん	〒504-0836 那加雲雀町 35-1	058-382-1301	9:00～18:00 土・日・祝・年末年始	6名
2170501528	コープぎふケアプランセンター各務原	〒504-0905 蘇原六軒町3-38-2	058-322-5881	8:45～17:30 日・1/1～4	4名
2170501825	心音ケアセンター各務原	〒504-0022 那加東亜町 93-11	058-372-3622	9:00～18:00 土・日・祝・年末年始	2名
2170502021	こもれびケアプランセンター	〒501-6025 川島河田町 473-35	0586-89-2779	9:00～13:00 土・日・祝・お盆・年末年始	1名
2170501908	サフィール居宅支援事業所	〒504-0855 蘇原新栄町 1-25-4	058-201-9990	9:00～16:30 土・日・祝	4名
2170500827	第一外科ケアプラン室	〒504-0843 蘇原青雲町 4-1-70	058-382-3399	9:00～19:00 日・祝・お盆・年末年始	2名
2170501981	たちかわケアマネージメント	〒504-0912 那加桜町 3-294-21 タウンコート A101号室	058-322-6936	9:00～17:45 土・日・祝・お盆・年末年始	1名
2170500041	つつじ苑介護保険相談センター	〒504-0931 大佐野町 2-58	058-371-7368	9:00～18:00 日・祝・12/30～1/3	4名
2170500108	ニチイケアセンター各務原	〒504-0821 蘇原瑞雲町 3-28	058-380-2284	9:00～18:00 土・日・祝・年末年始	2名
2170501627	フェニックス在宅相談センター	〒509-0141 鷺沼各務原町 6-50	058-385-2244	8:30～17:30 日・祝・8/14～15・12/31～1/3	15名
2160590051	(有) あみステーションケアプランセンター	〒504-0821 蘇原瑞雲町 3-31-1	058-380-6339	8:30～17:30 土・日・祝・年末年始	3名
2170500447	有限会社 おたっしや堂	〒504-0856 蘇原島崎町 3-157-1	058-383-9436	9:00～17:00 土・日・祝・年末年始	4名
2170500132	(有) みつつけ介護支援サービス	〒509-0146 鷺沼三ツ池町 4-216	058-384-2232	9:00～18:00 日・祝	2名
2170501601	ゆかりの郷ケアプランセンター花園	〒504-0832 蘇原花園町 3-59-1	058-372-3128	9:00～18:00 土・日・12/30～1/3	3名
2170600064	リバーサイド川島園居宅介護支援センター	〒501-6025 川島河田町 1348	0586-89-5611	8:30～17:30 土・日・祝・年末年始	3名
2170501916	緑苑介護相談センター	〒509-0112 緑苑北 3-11	058-384-3572	8:30～19:00 日・祝・お盆・12/30～1/3	1名

居宅サービス

居宅サービスは、訪問介護員などが自宅を訪問して介護・看護を行う、利用者が施設に通って介護を受ける・リハビリテーションを行うなどのほかに、施設に短期間宿泊できます。

訪問介護

訪問介護は、利用者が可能な限り自宅で自立した日常生活を送ることができるよう、訪問介護員（ホームヘルパー）が利用者の自宅を訪問し、食事・排泄・入浴などの介護（身体介護）や、掃除・洗濯・買い物・調理などの生活の支援（生活援助）をします。

事業所番号	事業所名	住 所	電話番号	営業時間・休日	訪問可能時間帯	総合事業
2170500751	NPO 法人さわやか介護センター	〒509-0126 鷺沼東町 8-5	058-379-5017	8:30～17:30 土・日・5/3～5 8/13～15・12/30～1/3	8:30～17:30	○
2170500033	各務原市社協訪問介護センター	〒504-0912 那加桜町 2-163 総合福祉会館 2 階	058-383-7623	8:30～17:15 なし（天災、やむを得ず 営業できない日を除く）	7:00～21:00 応相談	○
2170501882	ぎふ介護各務原	〒504-0912 那加桜町 1-105	058-389-8260	9:00～18:00 日・お盆・年末年始	8:00～19:00	
2170502153	クルール各務原	〒504-0008 那加桐野町 1-51	058-322-9660	9:00～18:00 なし	24 時間	
2170502096	ケアネットリゾン鷺沼	〒509-0135 鷺沼羽場町 4-112-1	058-379-0330	9:00～18:00 土・日（サービス 提供は 365 日対応）	6:00～21:00	○
2170501130	ケアネットリゾン各務原	〒504-0854 蘇原野口町 2-15-2	058-380-2711	9:00～18:00 土・日（サービス 提供は 365 日対応）	6:00～21:00	○
2170500181	コープぎふ訪問介護ステーション各務原	〒504-0905 蘇原六軒町 3-38-2	058-380-3030	平日 8:00～18:00 土日 8:45～17:30 1/1～3	8:00～18:00	○
2170501825	心音ケアセンター各務原	〒504-0022 那加東亜町 93-11	058-372-3622	24 時間 なし	24 時間	○
2170502138	サフィール鷺沼ケアステーション	〒509-0135 鷺沼羽場町 3-10-8	058-260-9300	24 時間 なし	24 時間	○
2170500405	特定非営利活動法人 福祉サポートセンターかがみはら	〒509-0146 鷺沼三ツ池町 5-173-1	058-379-1268	9:00～17:00 日・祝・夏季・年末年始	9:00～17:00	○
2170500108	ニチイケアセンター各務原	〒504-0821 蘇原瑞雲町 3-28	058-380-2284	9:00～18:00 土・日・年末年始	応相談	○
2170501866	ニッケヘルパーステーションかかみ野	〒509-0141 鷺沼各務原町 8-7	058-372-2220	9:00～17:30 なし	外部訪問なし (併設有料のみ)	○
2170501759	HandsCare	〒509-0131 つつじが丘 5-61	058-322-6091	9:00～18:00 日	24 時間	○
2170501155	ピッコロ介護事業所	〒509-0145 鷺沼朝日町 3-136	058-384-6215	9:00～17:00 日・8/13～15・12/29～1/4	8:00～18:00	○
2170500512	ヘルパーステーションかがやき	〒504-0832 蘇原花園町 3-4	058-389-4622	9:00～17:00 日	8:30～19:00	○
2170502088	ヘルパーステーションベスト各務原	〒504-0909 那加信長町 2-89-1	058-372-2002	9:00～18:00 なし（1/1～3は一部の サービスのみ対応）	応相談	
2170501932	ヘルパーステーション真楽の泉	〒501-6026 川島松原町 400	0586-52-7720	9:00～18:00 なし	9:00～18:00	○
2110501695	ヘルパーステーションラベンダー	〒509-0114 緑苑中 3-2-34	058-379-3538	9:00～17:30 (土 9:00～14:30) 日・祝	9:00～17:30 (土 9:00～14:30)	○
2170500785	訪問介護あい	〒509-0141 鷺沼各務原町 9-206	058-372-3071	8:30～17:00 12/30～1/3	8:00～20:00 (18:00以降は要相談)	○
2170501551	訪問介護サービスマリアの丘	〒504-0924 下切町 1-1	058-386-9173	8:30～17:30 なし	9:00～15:30	

### 訪問介護

事業所番号	事業所名	住 所	電話番号	営業時間・休日	訪問可能時間帯	総合事業
2170501742	訪問介護事業所ケアライフ	〒509-0145 鷺沼朝日町 2-3-10	058-372-3781	9:00～18:00 土・日・祝	24 時間	○
2170502146	訪問介護ステーション 楓	〒504-0958 那加新加納町3350-1 シェラトンINAMI3A	058-260-4111	8:30～17:30 土・日	6:00～22:00	
2170502005	訪問介護ステーション からふるサポート各務原	〒504-0021 那加前洞新町 4-132	058-380-7778	8:30～17:30 なし	8:00～20:00	○
2170500850	訪問介護だじょうぶ	〒504-0968 那加西野町 43-2	058-389-2385	9:00～17:00 土・日・祝 8/13～16・12/29～1/4	8:00～18:00	○
2170500967	ほおずきの会ヘルパーステーション	〒504-0926 上中屋町 2-183	058-382-2201	9:00～17:00 土・日・年末年始	9:00～17:00	
2170501460	やさしい手まへの訪問介護事業所	〒504-0026 那加前野町 3-133	058-216-8500	9:00～17:00 土・日・祝	9:00～16:00	
2170501619	ゆかりの郷訪問介護ステーション花園	〒504-0832 蘇原花園町 3-59-1	058-372-3127	9:00～18:00 無休	9:00～18:00	○

### 訪問入浴介護

訪問入浴介護は、利用者が可能な限り自宅で自立した日常生活を送ることができるよう、利用者の身体の清潔の保持、心身機能の維持回復を図り、利用者の生活機能の維持又は向上を目指して実施されます。看護職員と介護職員が利用者の自宅を訪問し、持参した浴槽によって入浴の介護を行います。

事業所番号	事業所名	住 所	電話番号	営業時間・休日	訪問可能時間帯
2170501304	アースサポート各務原	〒504-0826 蘇原早苗町 82	058-371-4511	8:30～17:30 日	8:30～17:30
2170501205	アサヒサンククリーン株式会社 在宅介護センター各務原	〒504-0855 蘇原新栄町 3-38-1	058-371-0588	8:30～17:30 日・年末年始	9:00～17:00
2170500033	各務原市社協訪問入浴サービスセンター	〒504-0912 那加桜町 2-163 総合福祉会館 2 階	058-383-7623	8:30～17:15 水・土・日・12/29～1/3	8:00～17:15

### 訪問看護

訪問看護は、利用者が可能な限り自宅で自立した日常生活を送ることができるよう、利用者の心身機能の維持回復などを目的として、看護師などが疾患のある利用者の自宅を訪問し、主治医の指示に基づいて療養上の世話や診療の補助を行います。

事業所番号	事業所名	住 所	電話番号	営業時間・休日	訪問可能時間帯
2160590036	岐阜看護協会立訪問看護ステーション各務原	〒504-0956 三井北町 3-177	058-380-4166	8:30～17:15 土・日・祝・12/29～1/3	24 時間 緊急対応有
2160190621	くらしケア岐阜訪問看護ステーション	〒504-0021 那加前洞新町 3-128	058-322-6871	9:00～18:00 土・日・12/29～1/3	9:00～18:00
2160590200	good訪看リハビリステーション	〒509-0115 緑苑南2-15	058-322-6091	9:00～18:00 なし	24 時間 緊急対応有
2160590135	心音ケアセンター各務原	〒504-0022 那加東垂町 93-11	058-372-3622	8:30～18:00 なし	8:30～17:30
2160590184	サフィール訪問看護ステーション	〒504-0855 蘇原新栄町 1-25-4	058-380-5550	9:00～18:00	9:00～18:00
2160590176	すみれ訪問看護	〒504-0838 那加不動丘1-16-1	058-372-7766	8:30～17:00 (24 時間体制有) 土・日・祝・12/29～1/3	24 時間 緊急対応有
2160590101	訪問看護ステーション笑顔いちばん	〒504-0835 那加雄飛ヶ丘町 18-45	058-322-8612	8:30～17:30 日・8/14～15・12/31～1/2	24 時間 緊急対応有

### 訪問看護

事業所番号	事業所名	住 所	電話番号	営業時間・休日	訪問可能時間帯
2160590168	訪問看護ステーションこのはずく	〒504-0827 蘇原沢上町 2-59	058-383-5256	8:30～17:30 (24 時間体制有) 日・祝	24 時間 緊急対応有
2160590226	訪問看護ステーションひまわり	〒504-0958 那加新加納町3350-1 シェラトンINAMI3A	058-260-4111	8:30～17:30 土・日	全日
2160590093	訪問看護ステーションマリアの丘	〒504-0924 下切町1-1	058-386-9173	8:30～17:30 土・日	24 時間
2160590192	訪問看護ステーションもえぎ	〒509-0145 鷺沼朝日町5-220-3 メゾンプランカ206号室	058-370-9577	9:00～18:00 土・日	24 時間 緊急対応有
2160590218	みんなのかかりつけ訪問看護ステーション鷺沼	〒509-0125 鷺沼南町4-12-1	058-216-8284	9:00～17:45 なし	24 時間 緊急対応有
2160590051	有訪問看護あみステーション	〒504-0821 蘇原瑞雲町 3-31-1	058-380-6339	8:30～17:30 土・日・祝・年末年始	緊急時は、 随時対応
2160590143	ゆかりの郷訪問看護ステーション花園	〒504-0832 蘇原花園町 3-59-1	058-372-3175	8:00～17:00 なし	8:00～17:00

### 訪問リハビリテーション

訪問リハビリテーションは、利用者が可能な限り自宅で自立した日常生活を送ることができるよう、居宅での生活機能の維持・向上を目的として、理学療法士や作業療法士、言語聴覚士が自宅を訪問し、医師の指示に基づいてリハビリテーションを行います。

事業所番号	事業所名	住 所	電話番号	営業時間・休日	訪問可能時間帯
2150580013	介護老人保健施設サンバレーかかみ野	〒509-0108 須衛町 3-136	058-370-8875	8:30～17:30 日・祝 8/13～15・12/31～1/3	9:00～16:00
2110502289	各務原リハビリテーション病院	〒509-0124 鷺沼山崎町 6-8-2	058-384-8399	9:00～17:00 日・8/15・12/31～1/3	9:30～16:30

### 通所介護

通所介護は、利用者が通所介護の施設に通い、施設では、食事や入浴などの日常生活上の支援や、生活機能向上のための機能訓練や口腔機能向上サービスなどを日帰りで提供します。生活機能向上グループ活動などの高齢者同士の交流もあり、施設は利用者の自宅から施設までの送迎も行います。

事業所番号	事業所名	住 所	電話番号	営業時間・休日	送迎範囲	定員	総合事業
2170502070	アクティブいつき鷺沼西	〒509-0141 鷺沼各務原町 2-136	058-322-5560	8:30～17:30 日・1/1～3	各務原市内	40 名	○
2170501791	あずみ苑各務原	〒509-0147 鷺沼川崎町 3-140-1	058-380-5165	8:30～17:30 日	各務原市内全域	20 名	○
2170501338	オークデイサービスセンター	〒504-0021 那加前洞新町 4-22	058-216-7009	8:30～17:30 日・1/1～3	各務原市・156 号まで	27 名	○
2170500280	各務原市デイサービスセンター カーサ・レスパート	〒509-0102 各務 6803-1	058-385-3911	9:00～17:00 日・1/1～3	各務原市内	20 名	○
2170501825	心音ケアセンター各務原	〒504-0022 那加東垂町 93-11	058-372-3622	8:30～17:30 日・年末年始	各務原市・ 岐阜市・その他	30 名	○
2170500223	つつし苑デイサービスセンター	〒504-0931 大佐野町 2-58	058-371-4866	8:30～17:30 日・12/30～1/3	各務原市	30 名	○
2170500785	集い処 笑福	〒509-0141 鷺沼各務原町 9-206	058-372-3072	8:30～17:30 日・12/30～1/3	各務原市	32 名	○
2170501213	デイサービス笑顔いちばん	〒504-0835 那加雄飛ヶ丘町 17-46	058-322-9500	8:30～17:30 日・8/14～15 12/31～1/3	各務原市・ 岐阜市東部・岐阜町	40 名	○



通所介護

事業所番号	事業所名	住所	電話番号	営業時間・休日	送迎範囲	定員	給食
2170502062	デイサービス笑顔いちばん鶴沼店	〒509-0132 鶴沼西町 1-408	058-216-8180	8:30～17:30 日・8/14～15 12/31～1/3	各務原市・ 関市・坂祝町・犬山市	35名	○
2170501569	デイサービス笑顔いちばん那加店	〒504-0836 那加雲雀町 51-3	058-322-2234	8:30～17:30 日・8/14～15 12/31～1/3	各務原市・ 岐阜市東部・岐南町	27名	○
2170500496	デイサービス・各務原	〒504-0832 蘇原花園町 3-22	058-382-9978	8:30～17:30 土・日	各務原市・ 岐阜市・岐南町	25名	○
2170501114	デイサービス Com.Do2	〒509-0141 鶴沼各務原町 9-195	058-370-2800	8:30～17:30 日・祝・8/14～15 12/31～1/3	各務原市・犬山市・ 関市・坂祝町	30名	○
2170501833	デイサービス Com.Do33	〒509-0108 須衛町 1-132	058-379-3773	8:30～17:30 日・祝・8/14～15 12/31～1/3	各務原市・犬山市・ 関市・坂祝町	30名	○
2170501809	デイサービス Com.DoDANKE	〒509-0135 鶴沼羽場町 3-33-1	058-385-1155	8:30～17:30 日・祝・8/14～15 12/31～1/3	各務原市・犬山市・ 関市・坂祝町	30名	○
2170500322	デイサービスセンター飛鳥美谷苑	〒504-0018 那加西市堀町 7-285-1	058-380-3102	8:30～16:30 日・1/1～3	各務原市	25名	○
2170500595	デイサービスセンターいずみの郷	〒504-0827 蘇原沢上町 4-2-6	058-380-3133	9:00～17:00 日・年末年始	各務原市・岐阜市	40名	○
2170500512	デイサービスセンターかがやき	〒504-0832 蘇原花園町 3-4	058-389-4622	8:30～17:30 日・年末年始	各務原市	40名	○
2170500371	デイサービスセンターさかい	〒504-0825 蘇原柿沢町 1-45	058-382-1113	8:30～18:00 日・年末年始	各務原市	30名	○
2170502054	デイサービスセンタージョイフル各務原	〒509-0143 鶴沼小伊木町 3-170-1	058-379-5411	8:00～17:30 1/1	各務原市・加茂郡坂祝町・ 犬山市の一部(犬山・上野木津 上野新町内田東町・天神町 丸山・天白町・松本町)	35～50名	○
2170500975	デイサービスセンターニッケかかみ野苑	〒509-0141 鶴沼各務原町 8-7	058-385-5812	8:30～17:30 日・12/31～1/3	各務原市	50名	○ （食費カバ の要しあり）
2110501695	デイサービスセンターラベンダー	〒509-0114 緑苑中 3-2-34	058-379-3500	8:30～17:30 土・日・年末年始	各務原市	30名	
2170501312	デイサービス花の木おの	〒504-0934 大野町 5-69-1	058-322-5762	8:00～18:00 日・祝	各務原市・岐南町・ 岐阜市東部・笠松町等	40名	○
2170500108	ニチイケアセンター各務原	〒504-0821 蘇原瑞雲町 3-28	058-380-2284	9:00～18:00 日・年末年始	各務原市	35名	○
2170501593	ゆかりの郷デイサービスセンター花園	〒504-0832 蘇原花園町 3-59-1	058-372-3126	8:00～17:00 日・1/1	蘇原・那加地区	40名	○
2170600155	リバーサイド川島園デイサービス	〒501-6025 川島河田町 1348	0586-89-5611	9:25～16:30 日・12/30～1/3	岐南町・笠松町・岐阜市 津島町・各務原市川島	30名	○

通所リハビリテーション

通所リハビリテーションは、利用者が可能な限り自宅で自立した日常生活を送ることができるよう、通所リハビリテーションの施設（老人保健施設、病院、診療所など）に通い、食事や入浴などの日常生活上の支援や、生活機能向上のための機能訓練や口腔機能向上サービスなどを日帰り提供します。

通所リハビリテーション

事業所番号	事業所名	住所	電話番号	営業時間・休日	送迎範囲	定員
2150580013	デイケアきらら	〒509-0108 須衛町 3-136	058-370-8875	8:30～17:30 日・祝・8/14～15 12/31～1/3	各務原市・犬山市・ 関市・坂祝町	40名
2150580039	デイケアセンターみつばち	〒509-0124 鶴沼山崎町 6-8-2	058-384-2101	8:00～17:00 日・1/1～3	各務原市・ 坂祝町・犬山市北部	40名
2150580054	フェニックスデイケアセンター A	〒509-0141 鶴沼各務原町 6-50	058-322-2222	8:30～17:30 日・祝・8/14～15 12/31～1/3	各務原市・犬山市・ 関市・坂祝町	50名
2110502412	フェニックスデイケアセンター S	〒509-0141 鶴沼各務原町 6-50	058-322-2222	8:30～17:30 日・祝・8/14～15 12/31～1/3	各務原市・犬山市・ 関市・坂祝町	20名
2150580021	介護老人保健施設コートレイ各務原	〒504-0843 蘇原青雲町 4-1-70	058-382-3399	8:30～16:30 日・祝・お盆・年末年始	各務原市内	10名
2110501422	第一リハビリセンター	〒504-0843 蘇原青雲町 4-1-70	058-382-3399	8:30～12:30 日・祝・お盆・年末年始	各務原市内	20名

短期入所生活介護

短期入所生活介護は、利用者が可能な限り自宅で自立した日常生活を送ることができるよう、自宅にこもりきりの利用者の孤立感の解消や心身機能の維持回復だけでなく、家族の介護の負担軽減などを目的として実施します。

介護老人福祉施設（特別養護老人ホーム）などが、常に介護が必要な方の短期間の入所を受け入れ、入浴や食事などの日常生活上の支援や、機能訓練などを提供します。

事業所番号	事業所名	住所	電話番号	居室の状況			主な利用料 (1日あたり)			送迎範囲
				個室	多居室	定員	個室	多居室	食費	
2170501791	あずみ苑各務原	〒509-0147 鶴沼川崎町 3-140-1	058-380-5165	24 部屋		24名	2,300 円		1,790 円	各務原市全域
2170501346	オークショートステイ	〒504-0021 那加前洞新町 4-22	058-216-7009	17 部屋		17名	2,100 円		1,480 円	各務原市内・156号線まで
2170501643	ショートステイ サフィールいなほ	〒504-0927 上戸町 1-53	058-380-7770	10 部屋		10名	2,100 円		1,380 円	各務原市・羽島郡・ 岐阜市(長良川以南)・ 犬山市・丹羽郡
2170502047	ショートステイホーム ジョイフル各務原	〒504-0143 鶴沼小伊木町 3-170-1	058-379-5411	20 部屋		20名	2,006 円		1,392 円	各務原市及び 犬山市の一部(犬山・上野木津 上野新町内田東町・天神町 丸山・天白町・松本町)
2170501189	地域密着型特別養護 老人ホームメゾンペイネ	〒509-0141 鶴沼各務原町 9-195	058-370-5225	10 部屋		10名	2,000 円		1,530 円	各務原市・犬山市・ 関市・坂祝町
2170500066	つつじ苑ショートステイ	〒504-0931 大佐野町 2-58	058-371-5141	4 部屋	3 部屋	12名	1,171 円	855 円	1,392 円	各務原市内
2170500306	特別養護老人ホーム 飛鳥美谷苑	〒504-0018 那加西市堀町 7-285-1	058-380-3102	6 部屋	14 部屋	20名	1,171 円	855 円	1,392 円	各務原市
2170500074	特別養護老人ホーム カーサ・レスバート	〒509-0102 各務 6803-1	058-385-3900	4 部屋	5 部屋	18名	1,171 円	855 円	2,000 円	各務原市内
2170501122	不動丘ガーデンヒルズ	〒504-0838 那加不動丘 2-20-1	058-389-5670	20 部屋		20名	2,200 円		1,500 円	各務原市・岐阜市・ 関市・美濃加茂市・羽島郡
2170600122	リバーサイド川島園 短期入所生活介護	〒501-6025 川島河田町 1348	0586-89-5602	4 部屋	7 部屋	20名	1,171 円	855 円	1,392 円	各務原市・岐阜市・ 岐南町・笠松町 他要相談

### 短期入所療養介護

短期入所療養介護は、利用者が可能な限り自宅で自立した日常生活を送ることができるよう、療養生活の質の向上及び家族の介護の負担軽減などを目的として実施します。

医療機関や介護老人保健施設が、日常生活上の世話や、医療、看護、機能訓練などを提供します。

事業所番号	事業所名	住 所	電話番号	居室の状況			主な利用料 (1日あたり)			送迎範囲
				個室	多床室	定員	個室	多床室	食費	
2110501000	医療法人秀幸会 横山病院	〒504-0964 那加元町 8	058-382-0119	2 部屋	12 部屋	41名	3,500 円	430 円	1,600 円	
2150580013	介護老人保健施設 サンバレーかかみ野	〒509-0108 須衛町 3-136	058-370-8875	27 部屋	34 部屋	139名	1,820円~ 3,020円	500 円	1,530 円	各務原市・犬山市・ 関市・坂祝町
2150580039	介護老人保健施設菜の花	〒509-0124 鷺沼山崎町 6-8-2	058-384-8399	7 部屋	36 部屋	113名 (控床利用)	2,000 円	500 円	1,600 円	各務原市・坂祝町・ 犬山市北部
2150580062	介護老人保健施設 ハートピア・フェニックス	〒509-0141 鷺沼各務原町 6-50	058-322-2221	20 部屋		20名	3,000 円		1,530 円	各務原市・犬山市・ 関市・坂祝町
2150580054	介護老人保健施設 リハトピア・フェニックス	〒509-0141 鷺沼各務原町 6-50	058-322-2220	20 部屋		20名	3,000 円		1,530 円	各務原市・犬山市・ 関市・坂祝町
2110502420	フェニックス在宅支援クリニック	〒509-0141 鷺沼各務原町 6-50	058-322-2100	5 部屋	4 部屋	19名	3,000円~ 7,000円		1,530 円	各務原市・犬山市・ 関市・坂祝町
2150580021	介護老人保健施設 コートレイ各務原	〒504-0843 蘇原青雲町 4-1-70	058-382-3399	1 部屋	2 部屋	5名	1,100 円		1,600 円	各務原市内

### 特定施設入居者生活介護

特定施設入居者生活介護は、利用者が可能な限り自立した日常生活を送ることができるよう、指定を受けた有料老人ホームや軽費老人ホームなどが、食事や入浴などの日常生活上の支援や、機能訓練などを提供します。

事業所番号	事業所名	住 所	電話番号	主な利用料 (1日あたり)				定員	看取り
				家賃	光熱費	食費	その他		
2170501353	オークヒルズ各務野 (軽費老人ホーム)	〒509-0133 鷺沼古市場町 2-9	058-379-1011	700 円	50 円	1,572 円	事務費 330~ 1,540円	50名	○
2170501494	介護付き有料老人ホーム いすみ野 (軽費老人ホーム)	〒501-6027 川島緑町 1-138-1	0586-89-3066	2,267円~ 2,400円	1,466 円	1,800 円	敷金は家賃の3か月分 手厚い介護費 300円 おやつ代 100円~	20名	○
2170501437	介護付有料老人ホーム かがみはらの憩 (軽費老人ホーム)	〒504-0934 大野町 2-225-1	058-380-2028	3,334 円	514 円	1,040 円		30名	○

### 福祉用具貸与

福祉用具貸与は、利用者が可能な限り自宅で自立した日常生活を送ることができるよう、指定を受けた事業者が、利用者の心身の状況、希望及びその生活環境等をふまえ、適切な福祉用具を選ぶための援助・取り付け・調整などを行い、福祉用具を貸与します。福祉用具を利用することで日常生活上の便宜を図り、家族の介護の負担軽減などを目的として実施します。

事業所番号	事業所名	住 所	電話番号	営業時間	休日
2170500017	株式会社五月商店	〒509-0133 鷺沼古市場町 2-56-3	058-384-0231	9:00~17:00	日・祝
2170500272	コープぎふ福祉サポートセンター	〒504-0905 蘇原六軒町3-38-2	058-380-3030	8:45~17:30	日
2170500140	有限会社メディックス	〒509-0143 鷺沼小伊木町 1-70	058-384-8407	9:00~17:00	土・日・祝

### 特定福祉用具販売

特定福祉用具販売は、利用者が可能な限り自宅で自立した日常生活を送ることができるよう、福祉用具販売の指定を受けた事業者が、入浴や排泄に用いる、貸与になじまない福祉用具を販売します。福祉用具を利用することで日常生活上の便宜を図り、家族の介護の負担軽減などを目的として実施します。

事業所番号	事業所名	住 所	電話番号	営業時間	休日
2170500017	株式会社五月商店	〒509-0133 鷺沼古市場町 2-56-3	058-384-0231	9:00~17:00	日・祝
2140500196	株式会社松原薬局ストア	〒504-0954 那加栄町 1	058-382-0013	9:00~20:00 (木 9:00~18:00)	1/1~1/3
2170500272	コープぎふ福祉サポートセンター	〒504-0905 蘇原六軒町3-38-2	058-380-3030	8:45~17:30	日
2170500140	有限会社メディックス	〒509-0143 鷺沼小伊木町 1-70	058-384-8407	9:00~17:00	土・日・祝

## 地域密着型サービス

地域密着型サービスは、要介護者が住み慣れた地域での生活を継続するためのサービスを提供します。各務原市に住民票がある方が利用できます。

### 定期巡回・随時対応型訪問介護看護

定期巡回・随時対応型訪問介護看護は、定期的な巡回や随時通報への対応など、利用者の心身の状況に応じて、24時間365日必要なサービスを必要なタイミングで柔軟に提供します。訪問介護員と看護師が連携しているため、介護と看護の一体的なサービス提供を受けることもできます。

要介護1以上の方が利用できます。

事業所番号	事業所名	住 所	電話番号	営業時間	休日	訪問可能時間帯
2190500294	24時間訪問介護看護あすか	〒509-0124 鷺沼山崎町 6-8-2	058-384-2455	24時間	無休	24時間

### 地域密着型通所介護

地域密着型通所介護は、利用定員が19人未満の「小規模型」の事業所で通所介護サービスを受けることができます。

事業所番号	事業所名	住 所	電話番号	営業時間・休日	定員	給養
2170500751	NPO法人さわやか介護センター	〒509-0126 鷺沼東町 8-5	058-379-5017	9:00～16:00 土・日・5/3～5・8/13～15・12/30～1/3	10名	○
2190500435	サフィールうめまデイサービスセンター	〒509-0135 鷺沼羽場町 3-10-1	058-372-8201	9:00～16:30 日	15名	○
2190500336	シニアフィットネスこもれびデイサービス川島	〒501-6022 川島松倉町 2370-32	0586-89-6418	8:30～16:30 土・日・祝・お盆・年末年始	20名	○
2190500450	翼～ウィング～	〒504-6025 川島河田町1019-3	0586-52-4422	9:00～16:15 日・8/13～15・12/29～1/3	10名	○
2170501486	デイサービス庵	〒509-0108 須衛町 1-285-1	058-322-4157	8:30～19:00 日・祝・年末年始	10名	○
2190500344	デイサービス Com.Do	〒509-0141 鷺沼各務原町 4-138	058-379-2022	8:30～17:30 日・祝・8/14～15・12/31～1/3	10名	○
21A0500028	*デイサービス Com.Do パークサイドテラス	〒504-0911 那加前町 2-10	058-372-3535	9:00～12:00 13:00～16:00 土・日	20名	○
2190500310	デイサービスさくらの里	〒504-0909 那加信長町 2-89-1	058-371-1144	8:30～17:30 土・日	10名	
2170500579	デイサービス「すゑの愉」	〒509-0108 須衛町 3-469	058-385-5324	8:30～16:30 水・日	15名	
2170500405	デイサービスセンターわたぼうし	〒509-0146 鷺沼三ツ池町 5-173-1	058-385-1475	9:00～17:00 日・祝・夏季・年末年始	10名	○
2170501536	デイサービスマリアの丘	〒504-0941 三井町 4-261	058-383-8837	8:30～17:00 日・木	10名	
2190500385	デイサービスゆめ工房	〒509-0135 鷺沼羽場町 5-146	058-379-3055	8:30～17:00 日・年末年始	10名	○
2170501155	ピッコロデイサービスセンター	〒509-0145 鷺沼朝日町 3-136	058-384-6215	8:30～16:30 土・日・12/29～1/4	10名	○
2170501478	民家のデイサービスひお里苑	〒504-0914 三井東町 1-79	058-322-6938	9:30～16:40 日・年末年始	10名	○
2170501403	ゆめふる仲間への街	〒504-0026 那加前野町 3-133	058-216-8500	9:00～16:15 土・日・祝	18名	○
2190500393	リハビリデイサービス Com.Do 那加	〒504-0954 那加栄町 10	058-322-5757	8:30～17:30 土・日・祝・8/14～15・12/31～1/3	18名	

## 認知症対応型通所介護

認知症対応型通所介護は、認知症の利用者を対象にした専門的なケアを提供するサービスで、利用者が可能な限り自宅で自立した日常生活を送ることができるよう、認知症の利用者が通所介護の施設（デイサービスセンターやグループホームなど）に通い、施設では、食事や入浴などの日常生活上の支援や、生活機能向上のための機能訓練や口腔機能向上サービスなどを日帰りで提供することにより、自宅にこもりきりの利用者の社会的孤立感の解消や心身機能の維持回復だけでなく、家族の介護の負担軽減などを目的として実施します。施設は利用者の自宅から施設までの送迎も行います。

事業所番号	事業所名	住 所	電話番号	営業時間・休日	定員
2190500286	愛の家デイサービス各務原鷺沼朝日	〒509-0145 鷺沼朝日町 3-154	058-379-3331	9:00～18:00 年中無休	3名
2190500278	愛の家デイサービス各務原前洞新町	〒504-0021 那加前洞新町 3-3	058-375-3040	9:00～18:00 年中無休	3名
2190500161	デイサービス あい	〒504-0804 蘇原新生町 3-13	058-380-2068	8:00～17:00 日・12/30～1/3	12名
2170500488	デイサービスセンターすずらん	〒509-0135 鷺沼羽場町 3-35-2	058-385-3033	8:30～17:30 12/31～1/3	24名
2190500146	デイサービスセンターほおすき	〒504-0926 上中屋町 2-183	058-382-2201	9:00～17:00 土・日・年末年始	12名

## 小規模多機能型居宅介護

小規模多機能型居宅介護は、利用者が可能な限り自立した日常生活を送ることができるよう、利用者の選択に応じて、施設への「通い」を中心として、短期間の「宿泊」や利用者の自宅への「訪問」を組合せ、家庭的な環境と地域住民との交流の下で日常生活上の支援や機能訓練を行います。

事業所番号	事業所名	住 所	電話番号	主な利用料 (1日あたり)			通いサービス 提供時間帯	送迎範囲	登録 定員	看取り 対応
				個 室	多 床 室	食 費				
2190500419	ジョイフル新那加	〒504-0961 那加新那加町 28-2	058-380-5311	1,270 円		朝食 239円 昼食 677円 夕食 519円	7:00～20:00	各務原市内全域	29名	
2190500138	あかりの家(川島苑)	〒501-6022 川島松倉町 1435	0586-89-4400	1,600 円		朝食 400円 昼食 580円 夕食 500円	10:00～16:00	各務原市内	29名	○
2190500062	小規模多機能型 居宅介護フクロウの郷	〒504-0825 蘇原柿沢町 1-45	058-380-3380	1,500 円		1,670円	9:00～16:00	各務原市	25名	○
2190500120	小規模多機能型居宅介護 らぼら・ぼら	〒509-0141 鷺沼各務原町 9-195	058-370-2800	2,000 円		1,530円	9:00～16:00	各務原市	29名	○
2190500013	七耀の杜	〒509-0126 鷺沼東町 5-7	058-379-3378	1,000 円		朝食 310円 昼食 650円 夕食 460円	10:00～16:00	各務原市	25名	
2190500070	ニッケふれあい センターかかみ野	〒509-0141 鷺沼各務原町 8-7	058-384-6712	2,000 円		1,300円	9:30～16:15	各務原市	29名	
2190500104	陽だまりの宿	〒504-0941 三井町 2-14-1	058-213-3375	1,400 円		朝食 360円 昼食 520円 夕食 520円	8:00～18:00	各務原市内	29名	

小規模多機能型居宅介護

事業所番号	事業所名	住 所	電話番号	主な利用料 (1日あたり)			通いサービス 提供時間帯	送迎範囲	登録 定員	看取り 対応
				個 室	多 床 室	食 費				
2190500054	プラタナス	〒504-0021 那加前洞新町 4-49	058-260-7383	1,300 円	650 円	朝食 300円 昼食 650円 夕食 550円 おやつ 50円	9:00~17:00	各務原市	25名	○

看護小規模多機能型居宅介護

看護小規模多機能型居宅介護は、利用者が可能な限り自立した日常生活を送ることができるよう、利用者の状況に応じて、施設への「通い」や短期間の「宿泊」、利用者の自宅への「訪問」(介護と看護)を組合せ、その療養生活を支援し、心身の機能の維持回復や機能訓練を行います。

事業所番号	事業所名	住 所	電話番号	主な利用料 (1日あたり)			通いサービス 提供時間帯	送迎範囲	登録 定員	看取り 対応
				個 室	多 床 室	食 費				
2190500401	看護小規模多機能型居宅介護 このはすく	〒504-0827 蘇原沢上町 2-59	058-383-5256	1,500 円		1,470 円	9:00~16:00	各務原市	18名	○

認知症対応型共同生活介護

認知症対応型共同生活介護は、認知症の利用者を対象にした専門的なケアを提供するサービスです。利用者が可能な限り自立した日常生活を送ることができるよう、認知症の利用者が、グループホームに入所し、家庭的な環境と地域住民との交流の下で、食事や入浴などの日常生活上の支援や、機能訓練などのサービスを受けます。

要支援2以上の方が利用できます。

事業所番号	事業所名	住 所	電話番号	主な利用料 (1日あたり)				定員	看取り 対応
				家 賃	光 熱 費	食 費	その他		
2190500039	愛の家グループホームおがせ	〒509-0106 各務西町 2-201	058-385-5461	1,333 円	1,026 円	1,620 円	理美容代 おむつ代など	18名	○
2190500211	愛の家グループホーム各務原鷺沼朝日	〒509-0145 鷺沼朝日町 3-154	058-379-3331	1,600 円	1,213 円	1,620 円	敷金 100,000円	18名	○
2190500187	愛の家グループホーム各務原前洞新町	〒504-0021 那加前洞新町 3-3	058-375-3040	1,750 円	1,235 円	1,620 円		18名	○
2190500047	愛の家グループホーム各務原三井町	〒504-0941 三井町 2-12	058-382-8159	1,333 円	1,026 円	1,620 円		18名	○
2170500801	グループホームあかり (各務原苑)	〒509-0105 各務山の前町 3-23-1	058-385-5545	2,000 円	700 円	朝食 200円 昼食 300円 夕食 300円	事務管理費300円	18名	○

事業所番号	事業所名	住 所	電話番号	主な利用料 (1日あたり)				定員	看取り 対応
				家 賃	光 熱 費	食 費	その他		
2190500088	グループホームあかり (川島苑)	〒501-6022 川島松倉町 1435	0586-89-6686	2,000 円	700 円	朝食 200円 昼食 300円 夕食 300円	事務管理費300円	18名	○
2190500328	グループホーム笑顔いちばん各務原	〒504-0855 蘇原新栄町 3-6	058-372-5333	2,000 円		1,200 円	管理費 666円	18名	○
2170500959	グループホームさかい	〒504-0827 蘇原沢上町 2-43	058-380-3232	1,500 円	300 円	1,310 円	シーツ代1,500円/月 持ち込み電化製品100円	18名	○
2170500769	グループホームサニーテラス	〒509-0141 鷺沼各務原町 9-204-3	058-370-9915			1,250 円	生活費 2,060円	18名	○
2190500427	グループホームジョイフル各務原	〒509-0143 鷺沼小伊木町 3-170-1	058-379-5411	1,571 円	407 円	朝食 200円 昼食 400円 夕食 400円	日用品費150円	9名	
2190500229	グループホームトリア希望町	〒504-0829 蘇原希望町 1-1-1	058-322-3333	1,970 円	300 円	1,350 円	医療費、日用品等費	18名	○
2190500302	グループホームトリア吉野町	〒504-0846 蘇原吉野町 3-43-1	058-322-8277	1,970 円	300 円	1,350 円	医療費、日用品等費	18名	○
2170500819	グループホーム菜の花	〒509-0126 鷺沼東町 6-8-1	058-379-6205	1,500 円		1,200 円	日常生活費 400円	18名	要相談
2170500397	グループホーム ハートいなば	〒504-0934 大野町 2-224-1	058-371-6233	1,567 円 (30日の場合)	800 円 (30日の場合)	800 円 (30日の場合)	自己負担分有	18名	○
2170500629	グループホームひだまり	〒509-0141 鷺沼各務原町 9-204-4	058-370-8885			1,250 円	生活費 2,060円	24名	○
2190500153	グループホーム百々各務原	〒504-0008 那加桐野町 7-44-1	058-389-0200	1,550 円	550 円	950 円	管理費 650円	18名	応相談
2170500389	グループホームやすらぎ	〒504-0824 蘇原旭町 1-89	058-382-5822	1,300 円		1,560 円	共益費 430円	9名	○
2170500645	グループホームゆず	〒504-0018 那加西市場町 5-120	058-375-3855	900 円	500 円	1,000 円	オムツ、理美容費等 個人的な支出は実費	18名	主治医の視 により判断
2170500660	グループホーム私の部屋	〒509-0108 須衛町 3-151	058-370-1200			1,250 円	生活費 2,060円	27名	○
2190500419	ジョイフル新那加	〒504-0961 那加新那加町 28-2	058-380-5311	1,602 円	514 円	1,000 円	管理費 505円	18名	

### 地域密着型特定施設入居者生活介護

地域密着型特定施設入居者生活介護は、利用者が可能な限り自立した日常生活を送ることができるよう、指定を受けた入居定員 30 人未満の有料老人ホームや軽費老人ホームなどが、食事や入浴などの日常生活上の支援や、機能訓練などを提供します。

事業所番号	事業所名	住 所	電話番号	主な利用料（1日あたり）				定員	看取り 対応
				家賃	光熱費	食費	その他		
2190500443	介護付有料老人ホーム ウイステリア (有料老人ホーム)	〒509-0114 緑苑中 3-4	058-379-7575	2,300 円	管理費 を含む	1,485 円	管理費 1,760円	29 名	○
2190500419	ジョイフル新那加 (軽費老人ホーム)	〒504-0961 那加新那加町 28-2	058-380-5311	2,037 円	600 円	1,514 円	教養費 50円 上乗せ介護費 3,000円/月	29 名	○

### 地域密着型介護老人福祉施設入所者生活介護

地域密着型介護老人福祉施設入所者生活介護は、利用者が可能な限り自立した日常生活を送ることができるよう、入所定員 30 人未満の介護老人福祉施設（特別養護老人ホーム）が、常に介護が必要な方の入所を受け入れ、入浴や食事などの日常生活上の支援や、機能訓練、療養上の世話などを提供します。地域密着型介護老人福祉施設入所者生活介護は、明るく家庭的な雰囲気があり、地域や家族との結びつきを重視した運営を行うこととされています。

事業所番号	事業所名	住 所	電話番号	居室の状況				主な利用料（1日あたり）				看取り 対応	
				型 個室	コ ニ ット	個 従 来 室 型	多 床 室	定 員	型 個室	コ ニ ット	個 従 来 室 型		多 床 室
2190500179	地域密着型特別養護 老人ホームオーク	〒504-0021 那加前洞新町 4-22	058-216-7009	29 部屋				29 名	2,100 円			1,480 円	○
2190500245	地域密着型特別養護 老人ホーム DANKE	〒509-0135 鶯沼羽場町 3-35-1	058-370-0070	29 部屋				29 名	2,700 円			朝 390円 昼 640円 夕 500円	○
2190500096	地域密着型特別養護 老人ホームメゾンバイネ	〒509-0141 鶯沼各務原町 9-195	058-370-5225	29 部屋				29 名	2,700 円			1,530 円	○
2190500260	地域密着型特別養護 老人ホーム夢	〒504-0815 蘇原東栄町 2-88	058-372-6886	29 部屋				29 名	2,006 円			1,480 円	○
2190500237	特別養護老人ホーム サフィールいなは	〒504-0927 上戸町 1-53	058-380-7770	29 部屋				29 名	2,100 円			1,380 円	○
2190500203	特別養護老人ホーム サフィールそはら	〒504-0905 蘇原六軒町 3-6	058-371-3910	29 部屋				29 名	1,970 円			1,380 円	○

### 施設サービス

施設サービスは、自宅での生活が困難になった方が介護保険施設に入所して利用するサービスです。

### 介護老人福祉施設

介護老人福祉施設（特別養護老人ホーム）は、入所者が可能な限り在宅復帰できることを念頭に、常に介護が必要な方の入所を受け入れ、入浴や食事などの日常生活上の支援や、機能訓練、療養上の世話などを提供します。

原則、要介護 3 以上の方が利用できます。

事業所番号	事業所名	住 所	電話番号	居室の状況				主な利用料（1日あたり）				看取り 対応	
				型 個室	コ ニ ット	個 従 来 室 型	多 床 室	定 員	型 個室	コ ニ ット	個 従 来 室 型		多 床 室
2170500306	特別養護老人ホーム 飛鳥美谷苑	〒504-0018 那加西市堀町 7-285-1	058-380-3102	30 部屋		24 部屋	14 部屋	100 名	2,006 円	1,171 円	855 円	1,392 円	○
2170500074	特別養護老人ホーム カーサ・レスパート	〒509-0102 各務 6803-1	058-385-3900	36 部屋		20 部屋	10 部屋	86 名	2,006 円	1,171 円	855 円	2,000 円	○
2170502039	特別養護老人ホーム ジョイフル各務原	〒509-0143 鶯沼小伊木町 3-170-1	058-379-5411	80 部屋				80 名	2,006 円			1,392 円	○
2170500066	特別養護老人ホーム つつじ苑	〒504-0931 大佐野町 2-58	058-371-5141			10 部屋	17 部屋	60 名		1,171 円	855 円	1,392 円	○
2170501940	特別養護老人ホーム 菜の花	〒509-0124 鶯沼山崎町 4-1-1	058-322-2080			20 部屋	10 部屋	60 名		1,171 円	855 円	1,392 円	○
2170600122	特別養護老人ホーム リバーサイド川島園	〒501-6025 川島河田町 1348	0586-89-5611			36 部屋	20 部屋	100 名		1,171 円	855 円	1,392 円	○

### 介護老人保健施設

介護老人保健施設は、在宅復帰を目指している方の入所を受け入れ、入所者が可能な限り自立した日常生活を送ることができるよう、リハビリテーションや必要な医療、介護などを提供します。

要介護 1 以上の方が利用できます。

事業所番号	事業所名	住 所	電話番号	居室の状況				主な利用料（1日あたり）				
				型 個室	コ ニ ット	個 従 来 室 型	多 床 室	定 員	型 個室	コ ニ ット	個 従 来 室 型	多 床 室
2150580013	介護老人保健施設 サンバレーかかみ野	〒509-0108 須衛町 3-136	058-370-8875			27 部屋	34 部屋	139 名		1,820円~ 3,020円	500 円	1,530 円
2150580039	介護老人保健施設 菜の花	〒509-0124 鶯沼山崎町 6-8-2	058-384-8399			7 部屋	36 部屋	113 名		2,000 円	500 円	1,600 円
2150580062	介護老人保健施設 ハートピア・フェニックス	〒509-0141 鶯沼各務原町 6-50	058-322-2221	20 部屋				20 名	3,000 円			1,530 円
2150580054	介護老人保健施設 リハトピア・フェニックス	〒509-0141 鶯沼各務原町 6-50	058-322-2220	20 部屋				20 名	3,000 円			1,530 円
2150580021	介護老人保健施設 コートレイ各務原	〒504-0843 蘇原青雲町 4-1-70	058-382-3399			2 部屋	18 部屋	70 名		1,100 円		1,600 円

## 介護療養型医療施設

介護療養型医療施設は、長期にわたって療養が必要な方の入所を受け入れ、入所者が可能な限り自宅で自立した日常生活を送ることができるよう、機能訓練や必要な医療、介護などを提供します。

入所者の意思や人格を尊重し、常に入所者の立場に立ってサービスを提供することとされています。要介護1以上の方が利用できます。

事業所番号	事業所名	住所	電話番号	居室の状況				主な利用料 (1日あたり)					
				型 個室	ユ ニ ット	個 従 来 室	多 床 室	定 員	型 個室	ユ ニ ット	個 従 来 室	多 床 室	食 費
2110501000	医療法人秀幸会 横山病院	〒504-0964 那加元町8	058-382-0119			2 部屋	12 部屋	41名			3,500 円	430 円	1,600 円

住み慣れた地域で自分らしく暮らし続けるためにサポートします。

## 認知症初期集中支援チーム

認知症に係る専門的な知識・技能を有する医師の下、複数の専門職がチームとなって、認知症が疑われる方や認知症の方及びその家族を訪問し、お困りごとに一緒に対応し、適切な支援機関に結びつけるなどの支援を行います。

各務原市では、各務原病院に当事業の委託を行っております。

費用は  
かかりません

### ① 相談・申込

医療サービス、介護サービスを受けていない者、または中断している者の相談および認知症初期集中支援チームへの申し込みを地域包括支援センターが受付します。

### ② ご家庭を訪問

支援チームが、認知症の包括的観察・評価、基本的な認知症に関する正しい情報の提供、専門的医療機関への受診や介護保険サービスの利用の効果に関する説明及び心理的サポートや助言を行います。

### ③ チーム員会議

観察・評価内容を総合的に確認し、支援の必要性、支援方針、支援内容、支援頻度等を検討するため、専門医も含めたチーム員会議を行います。

### ④ 支援の実施

医療機関受診への動機付けや医療サービスの継続的利用に至るまでの支援、介護サービスの利用の誘導、認知症の重症度に応じた助言、身体を整えるケア、生活環境などの改善などの支援を最長6か月間行います。

### ⑤ 支援の終了、引き継ぎ

認知症初期集中支援の終了をチーム員会議で判断した場合、地域包括支援センターや担当介護支援専門員等と同行訪問を行うなどの方法で引き継ぎを行います。

### ⑥ 引き継ぎ後のモニタリング

チーム員会議において、引き継ぎの概ね2か月後に、サービスの利用状況などを評価し、必要性を判断の上、随時モニタリングを行います。

## 身近なところで… ボランティアハウス

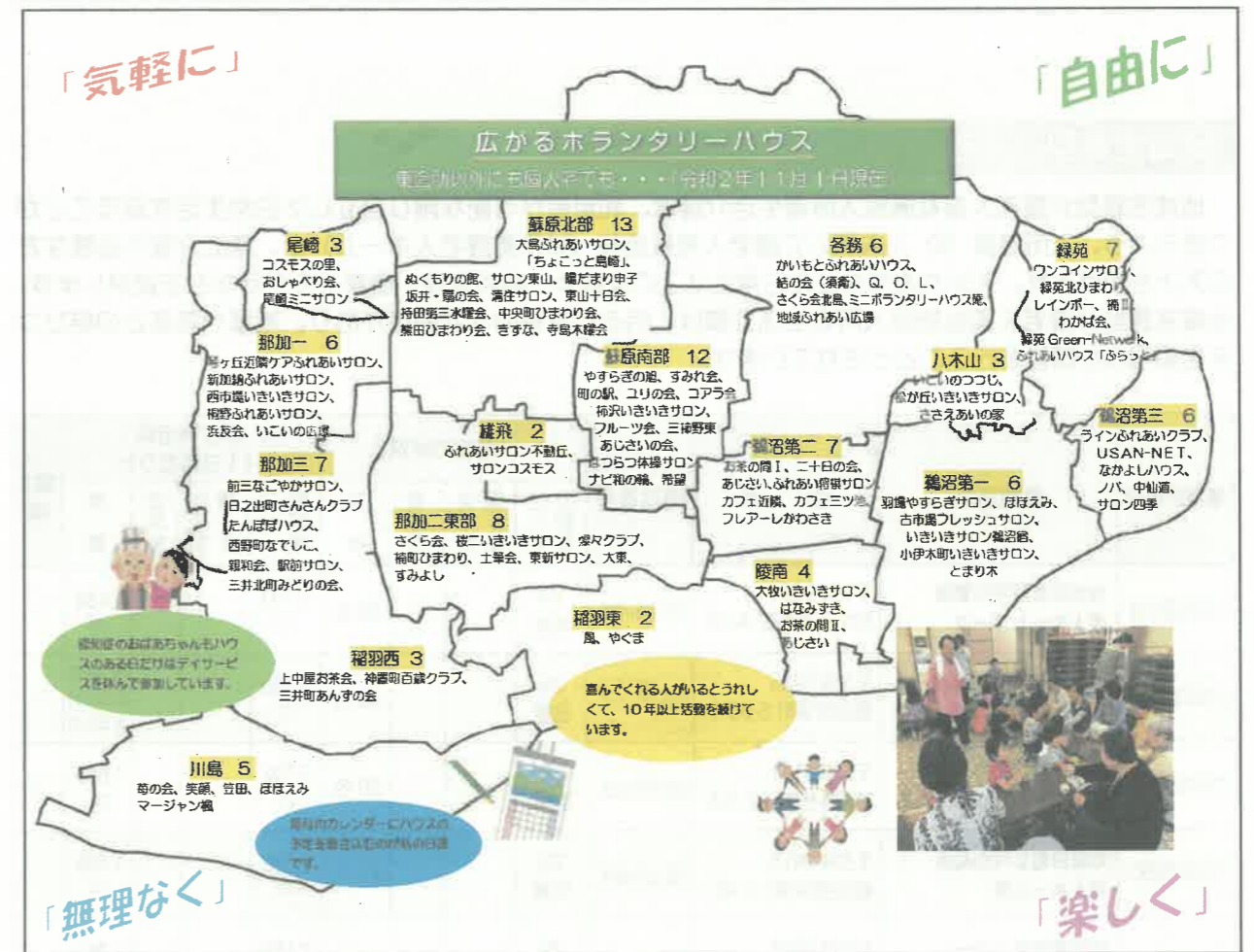
### 【ボランティアハウスとは…】

地域の高齢者や障がいのある方、子育て中の方などが、閉じこもりにならないよう集まり、交流することを目的としています。

歩いて行ける公民館や集会所などを拠点に、参加者とボランティアが一緒になって行い、楽しく交流しています。お互いに役割を持ち参加することで、生きがいを見つける場にもなります。

現在、市内に100か所のボランティアハウスがあります。毎週開催されるところや、毎月、年間数回、また常設の拠点があり、「いつでも、だれでも」参加できます。

定期的開催し、顔の見える関係を築くことで、地域のささあえあいや助け合いの輪が広がっています。ぜひお近くのボランティアハウスにご参加ください。



この活動は、地域の皆様からいただく社協会費などを財源としています。お近くのボランティアハウスの情報や、活動に関するご相談など何でもおたずねください。



社会福祉法人 各務原市社会福祉協議会

各務原市那加桜町2丁目163番地

電話：058-383-7610

FAX：058-382-3233