

病院・診療所・歯科診療所・薬局マップ 南部・川島



病院・診療所						
番号	医療機関名	住所	電話番号	診療時間	診療科目	休診日
1	いなばファミリークリニック	上中屋町 4-43	058-382-1555	9:00~12:00 16:00~19:00	内科、循環器科、小児科、リハビリテーション科	水午後・土午後・日・祝
2	香川医院 ★	小佐野町 6-86-1	058-383-8350	8:30~12:00 16:30~19:00	内科、脳神経外科、外科、リハビリテーション科、神経内科	火午後・木午後・土午後・日・祝
3	かわだ整形外科	三井町 1-74	058-383-0041	16:00~19:00 9:00~12:00	整形外科、リハビリテーション科、リウマチ科	木午後・土午後・日・祝
4	西野クリニック	三井町 1-55-2	058-371-0500	16:00~19:00 9:00~12:00	泌尿器科、皮膚科	木午後・土午後・日・祝
5	丹羽医院 ★	前渡西町 3-18	058-386-8622	16:00~19:00 9:00~12:00	外科、内科、胃腸科、整形外科、小児科、リハビリテーション科、皮膚科	水午後・土午後・日・祝
6	内田医院	川島松原町 401-7	0586-89-2562	18:00~20:00 9:00~12:00	内科、小児科	木午後・土午後・日・祝
7	かわしまファミリークリニック	川島松倉町 2370-50	0586-89-7800	16:00~19:00 9:00~12:00	内科、外科、リハビリテーション科、肛門科、小児科、アレルギー科	木午後・土午後・日・祝
歯科診療所						
番号	医療機関名	住所	電話番号	診療時間	診療科目	休診日
8	赤坂歯科	三井町 1-56	058-382-8777	16:00~22:00 土9:00~13:00 14:00~17:00	歯科、矯正歯科、小児歯科、歯科口腔外科	日・祝
9	桜桃歯科	上戸町 1-1	058-371-8855	9:00~12:30 14:30~18:30 土9:30~12:30 14:30~17:30	歯科、矯正歯科、小児歯科、歯科口腔外科	木・日・祝
10	苅谷歯科医院	小佐野町 6-64-1	058-382-0279	9:00~12:30 14:30~18:30 土9:00~12:30 14:30~18:00	歯科、矯正歯科、小児歯科	木・日・祝
11	横山歯科医院	成清町 3-16	058-382-0366	9:00~13:00 14:00~19:00 土9:00~13:00 14:00~17:00	歯科、矯正歯科、小児歯科	木・日・祝
12	内田歯科医院	川島松原町 401-7	0586-89-6581	9:00~12:00 17:00~20:00 土曜午後診療/TEL確認必要	歯科、小児歯科	木・日・祝
13	川島歯科医院	川島河田町 1029-40	0586-89-3090	8:40~12:00 14:00~19:00 土8:40~12:00 14:00~17:00	歯科	木・日・祝
14	小島歯科医院	川島松倉町 2414	0586-89-3881	9:15~12:00 月・水14:00~18:00 火・金15:00~19:00 土14:00~16:00	歯科	木・日・祝
薬局						
番号	医療機関名	住所	電話番号	FAX番号	営業時間	休日
15	つつじ薬局	前度西町 3-21-2	058-386-9977	058-386-9977	月・火・木 全9:00~13:00 16:00~19:00 水・土9:00~13:00	水曜午後・土曜午後・日・祝
16	ハロー薬局いなば店	小佐野町 6-84-3	058-380-7611	058-380-7612	月・水 全8:30~19:30 火・木8:30~12:30 土8:30~12:30	火・木・土曜午後・日・祝
17	ひかり薬局三井店	三井町 1-75-2	058-380-3377	058-380-3378	月・火・水 全9:00~19:00 木9:00~12:30 土9:00~14:00	水曜午後・日・祝

障がい児福祉事業所マップ



地図番号	事業所名	サービス内容	所在地	電話番号・FAX	
1	あすてつぷ	日中一時支援	鵜沼三ツ池町 3-358	TEL:058-322-2718 FAX:058-322-2719	
2	各務原市福祉の里	つくし	児童発達支援センター（福祉型）・保育所等訪問支援	須衛稲田 7	TEL:058-370-7500 FAX:058-370-7511
		たんぼぼ	児童発達支援センター（医療型）		
		さくら	児童発達支援		
3	COLORS 各務原	児童発達支援・放課後等デイサービス・保育所等訪問支援	各務山の前町 4-531-3	TEL:0584-71-9961 FAX:0584-71-9962	
4	くさぶえ	日中一時支援	那加山後町 3-163-2	TEL:058-371-7656 FAX:058-371-7656	
5	くれよん	放課後等デイサービス	各務東町 4-94-1	TEL:058-201-9040 FAX:058-201-9040	
6	サポートハウスひなた	児童発達支援・放課後等デイサービス・日中一時支援	松が丘 7-8	TEL:058-372-2554 FAX:058-372-2555	
7	たけの子	児童発達支援・放課後等デイサービス	那加住吉町 4-55 オフィスサビ2階	TEL:058-372-5830 FAX:058-382-8630	
8	チャイルドウィッシュ蘇原	児童発達支援・放課後等デイサービス	蘇原花園町 4-64-5	TEL:058-322-5361 FAX:058-322-5363	
9	デイサービスありす	児童発達支援・放課後等デイサービス・日中一時支援	鵜沼東町 2-161	TEL:058-372-3633 FAX:058-372-3638	
10	ハッピー	児童発達支援・放課後等デイサービス・日中一時支援	那加不動丘 2-137-2	TEL:058-372-3737 FAX:058-372-3737	
11	ぼこあぼこ	放課後等デイサービス・日中一時支援	蘇原栄町 2-123 COZY HOUSE 東栄 1F 西	TEL:058-372-6697 FAX:058-372-6697	
12	未来育	放課後等デイサービス・日中一時支援	那加野畑町 2-6	TEL:058-322-2645 FAX:058-322-2647	
13	よつば・各務原	児童発達支援・放課後等デイサービス	各務おがせ町 9-96-1	TEL:058-372-5430 FAX:058-372-5431	
14	ライラック	放課後等デイサービス	那加西那加町 17 片尾ビル 1階	TEL:058-372-3869 FAX:058-372-3864	
15	ラルジュ	放課後等デイサービス	那加桐野町 1-142	TEL:058-227-5430 FAX:058-227-5430	
地図番号	事業所名	サービス内容	所在地	電話番号・FAX	
1	アースサポート各務原	訪問入浴	蘇原早苗町 82	TEL:058-371-4511 FAX:058-371-4510	
2	アサヒサクリン在宅介護センター各務原	訪問入浴	那加本町 3-2 マキダビル 1階 102号	TEL:058-371-0588 FAX:058-371-0660	
3	からふるサポート各務原	居宅介護・重度訪問介護	那加前河新町 4-132	TEL:058-380-7778 FAX:058-380-7776	
4	ぎふ介護各務原	居宅介護	那加桜町 1-105	TEL:058-389-8260 FAX:058-389-8261	
5	社協訪問介護センター（社会福祉協議会）	居宅介護・同行援護・訪問入浴・移動支援	那加桜町 2-163（総合福祉会館 2階）	TEL:058-383-7623 FAX:058-382-3233	
6	ニチケアセンター各務原	居宅介護・重度訪問介護・移動支援	蘇原瑞雲町 3-28	TEL:058-380-2284 FAX:058-380-2286	
7	HandsCare	居宅介護・移動支援	つつじが丘 5-61	TEL:058-322-6091 FAX:058-260-9590	
8	ヘルパーステーションラベンダー	居宅介護・重度訪問介護・同行援護・移動支援	緑苑中 3-2-34	TEL:058-379-3500 FAX:058-379-3538	
9	訪問介護事業所ケアライフ	居宅介護・重度訪問介護	鵜沼朝日町 2-3-10	TEL:058-372-3781 FAX:058-372-3782	
10	ぼこあぼこ	移動支援	蘇原栄町 2-123 COZY HOUSE 東栄 1F 西	TEL:058-372-6697 FAX:058-372-6697	
地図番号	事業所名	所在地	電話番号・FAX		
1	各務原市基幹相談支援センターすまいる	那加桜町 1-69（市役所 1階）	TEL:058-389-7111 FAX:058-389-7115		
2	各務原市福祉の里どんぐり	須衛稲田 7	TEL:058-370-7520 FAX:058-370-7511		
3	各務原市社協生活相談センター さぼーと	那加桜町 2-163（総合福祉会館 2階）	TEL:058-383-7623 FAX:058-382-3233		
4	障害者（児）相談支援センター 飛鳥美谷苑	那加西市場町 7-285-1	TEL:058-380-3102 FAX:058-380-3103		
5	相談支援センター はなその	蘇原花園町 3-22	TEL:058-383-8008 FAX:058-383-3852		
6	相談室あめあがり	那加住吉町 2-51 ADアパート 203号	TEL:090-4259-7350		

障がい者福祉事業所マップ



地図番号	事業所名	サービス内容	所在地	電話番号・FAX	対象者
1	クローバー	共同生活援助(グループホーム)短期入所	蘇原花園町 4-77-2	TEL:058-380-3777 FAX:058-380-3778	知的
2	サーラほのぼの	共同生活援助(グループホーム)地域活動支援センター(障害者デイサービス)	前度東町 2-56	TEL:058-386-7310 FAX:058-386-7690	知的・身体精神
3	さわらび苑	施設入所・生活介護短期入所・日中一時支援	須衛稲田 8	TEL:058-385-3550(さわらび苑) FAX:058-385-3578	知的
4	特別養護老人ホーム 飛鳥美谷苑	短期入所	那加西市場町 7-285-1	TEL:058-380-3102 FAX:058-380-3103	知的・身体精神
5	特別養護老人ホーム つつじ苑	短期入所	大佐野町 2-58	TEL:058-371-5141 FAX:058-371-5787	知的・身体
6	なかやホーム	共同生活援助(グループホーム)	上中屋町 3-165	TEL:058-385-3550(さわらび苑) FAX:058-385-3578	知的
7	福祉ハウス ai	共同生活援助(グループホーム)	鷺沼朝日町 4-259-1 メゾンMA	TEL:058-372-3781 FAX:058-372-3782	知的・身体精神
8	福祉ハウス ai Siki	共同生活援助(グループホーム)	須衛町 2-506-1	TEL:080-4402-7568	知的・身体精神
9	ふれあいホームみらい・キャロット・どりむ・トマト	宿泊型生活訓練	各務おがせ町 9-198 コーポおがせ	TEL:058-370-2191(星の村) FAX:058-385-0262	知的
10	ポータルスペース	宿泊型生活訓練	那加桜町 3-236 メゾン・ド・R107	TEL:090-8132-0984(Bee'n) FAX:058-370-3731	知的

地図番号	事業所名	サービス内容	所在地	電話番号・FAX	対象者
1	アースサポート各務原	訪問入浴	蘇原早苗町 82	TEL:058-371-4511 FAX:058-371-4510	身体
2	アサヒサンクリーン在宅介護センター各務原	訪問入浴	那加本町 3-2 マキダビル 1階 102号	TEL:058-371-0588 FAX:058-371-0660	身体
3	ぎふ介護 各務原	居宅介護	那加桜町 1-105	TEL:058-389-8260 FAX:058-389-8261	知的・身体精神
4	コープぎふ訪問介護ステーション各務原	居宅介護	那加東新町 2-146	TEL:058-380-3030 FAX:058-389-6686	知的・身体精神
5	社協訪問介護センター(社会福祉協議会)	居宅介護・同行援護・訪問入浴・移動支援	那加桜町 2-163(総合福祉会館 2階)	TEL:058-383-7623 FAX:058-382-3233	知的・身体精神
6	ニチケアセンター各務原	居宅介護・重度訪問介護・移動支援	蘇原瑞雲町 3-28	TEL:058-380-2284 FAX:058-380-2286	知的・身体精神
7	HandsCare	居宅介護・移動支援	つつじが丘 5-61	TEL:058-322-6091 FAX:058-260-9590	知的・身体精神
8	ヘルパーステーションラベンダー	居宅介護・重度訪問介護・同行援護・移動支援	緑苑中 3-2-34	TEL:058-379-3500 FAX:058-379-3538	知的・身体精神
9	訪問介護あい	居宅介護・重度訪問介護	鷺沼各務原町 9-206	TEL:058-372-3071 FAX:058-372-3074	知的・身体精神
10	訪問介護事業所ケアライフ	居宅介護・重度訪問介護	鷺沼朝日町 2-3-10	TEL:058-372-3781 FAX:058-372-3782	知的・身体精神
11	ぼこあぼこ	移動支援	蘇原東栄町 2-123 COZY HOUSE 東栄 1F 西	TEL:058-372-6697 FAX:058-372-6697	知的・精神

地図番号	事業所名	所在地	電話番号・FAX	対象者
1	各務原市基幹相談支援センターすまいる	那加桜町 1-69(市役所 1階)	TEL:058-389-7111 FAX:058-389-7115	知的・身体・精神
2	各務原市社協生活相談センター さぼーと	那加桜町 2-163(総合福祉会館 2階)	TEL:058-383-7623 FAX:058-382-3233	知的・身体・精神
3	各務原市福祉の里どんぐり	須衛稲田 7	TEL:058-370-7500 FAX:058-370-7511	知的・身体
4	障害者(児)相談支援センター 飛鳥美谷苑	那加西市場町 7-285-1	TEL:058-380-3102 FAX:058-380-3103	知的・身体・精神
5	相談支援事業所 ふらっと	蘇原興亜町 4-4-1	TEL:058-389-5141 FAX:058-389-5141	精神
6	相談支援センター はなその	蘇原花園町 3-22	TEL:058-383-8008 FAX:058-383-3852	知的・身体・精神
7	相談支援センター belief	鷺沼朝日町 2-3-10	TEL:058-372-3781 FAX:058-372-3782	知的・身体・精神
8	相談室あめあがり	那加住吉町 2-51AD アパート 203号	TEL:090-4259-7350	精神

地図番号	事業所名	サービス内容	所在地	電話番号・FAX	対象者
1	あしたの会共働学校	就労継続支援B型生活介護	蘇原花園町 4-16-1	TEL:058-371-6612 FAX:058-371-6612	知的・身体
2	あすてつぷ	日中一時支援	鷺沼三ツ池町 3-358	TEL:058-322-2718 FAX:058-322-2719	知的・身体・精神
3	あすの	就労移行支援	那加北栄町 28-1	TEL:058-382-9787 FAX:058-385-8630	知的・身体・精神
4	e-バック各務原事業所	就労継続支援A型	蘇原栄町 4-2-1	TEL:058-372-2604 FAX:058-372-2612	知的・身体・精神
5	H&S	就労継続支援A型	鷺沼各務原町 5-285-1	TEL:058-370-5670 FAX:058-370-5671	知的・身体・精神
6	エンジェルハウス	地域活動支援センター(小規模作業所)	松が丘 7-101	TEL:058-370-3799 FAX:058-370-3799	知的・身体・精神
7	OKあぐり	就労継続支援A型	鷺沼小伊木町 1-109	TEL:058-322-8203 FAX:058-322-8203	知的・身体・精神
8	各務原市福祉の里	あすなる ぼぶら 生活介護	須衛稲田 7	TEL:058-370-7500 FAX:058-370-7511	知的・身体
9	きざはし	地域活動支援センター(障害者デイサービス)	鷺沼宝積寺町 5-2	TEL:058-385-6231 FAX:058-385-6231	知的・身体・精神
10	共同作業所 星の村	就労継続支援B型	各務おがせ町 1-208	TEL:058-370-2191 FAX:058-385-0262	知的
11	くさぶえ	日中一時支援	那加山後町 3-163-2	TEL:058-371-7656 FAX:058-371-7656	知的
12	クラブハウスゆうせん	就労継続支援B型生活訓練	那加門前町 3-53 ニュー那加サブプラザ 2A	TEL:058-322-9236 FAX:058-322-9236	精神
13	くれよん	地域活動支援センター(小規模作業所)	各務東町 4-94-1	TEL:058-201-9040 FAX:058-201-9040	精神
14	サポートハウスひなた	就労継続支援B型日中一時支援	松が丘 7-8	TEL:058-372-2554 FAX:058-372-2555	知的・身体・精神
15	就労支援きざはし	就労継続支援B型	鷺沼羽場町 5-135-1	TEL:058-322-7009 FAX:058-322-7009	知的・身体・精神
16	生活介護事業所ぼこあぼこ	生活介護	蘇原瑞雲町 3-18-1	TEL:058-325-8181 FAX:058-372-6697	知的
17	デイサービスありす	日中一時支援	鷺沼東町 2-161	TEL:058-372-3633 FAX:058-372-3638	知的・身体・精神
18	Detox & Treatment センター	地域活動支援センター(障害者デイサービス)	那加本町 36 マナビビル 3F	TEL:058-372-3781(福祉ハウスai) FAX:058-372-3782	精神
19	虹の家	就労継続支援B型	那加桜町 2-163(総合福祉会館 2階)	TEL:058-383-7617 FAX:058-383-7617	知的・身体・精神
20	パsson各務原校	就労移行支援	那加桜町 1-59 栄ビル 2階	TEL:058-380-6680 FAX:058-380-6681	知的・身体・精神
21	VIVA ローゼ(令和元年12月開設予定)	就労移行支援	鷺沼羽場町 3-33-1	TEL:058-370-9700 FAX:058-385-3353	知的・身体・精神
22	ハッピー	日中一時支援	那加不動丘 2-137-2	TEL:058-372-3737 FAX:058-372-3737	知的・身体
23	belief(ピリーフ)	地域活動支援センター(障害者デイサービス)	鷺沼朝日町 2-3-10	TEL:058-372-3781(福祉ハウスai) FAX:058-372-3782	知的・身体・精神
24	ふらっと	地域活動支援センター(障害者デイサービス)	蘇原興亜町 4-4-1	TEL:058-389-5141 FAX:058-389-5141	精神
25	ブルメリア	就労継続支援A型	鷺沼各務原町 1-130	TEL:058-322-2563 FAX:058-322-2564	知的・身体・精神
26	HOAO(ホアオ)	就労継続支援A型	鷺沼三ツ池町 6-424-1	TEL:058-384-6566 FAX:058-384-6566	知的・身体・精神
27	ぼこあぼこ	日中一時支援移動支援	蘇原東栄町 2-123 COZY HOUSE 東栄 1F 西	TEL:058-372-6697 FAX:058-372-6697	知的・精神
28	まいむ	地域活動支援センター(障害者デイサービス)	那加住吉 1-27 オフィス Y&Yビル 2F	TEL:090-1723-3002	精神
29	海空(みそら)	就労継続支援A型	那加本町 19	TEL:058-322-3637 FAX:058-322-3638	知的・身体・精神
30	未来育(みらいく)	日中一時支援	那加野畑町 2-6	TEL:058-322-2645 FAX:058-322-2647	知的・身体・精神
31	結リンク	就労継続支援B型	那加野畑町 2-6	TEL:058-322-2645 FAX:058-322-2647	知的・身体・精神
32	友愛の家	就労継続支援B型	川島松原町 405-5(川島健康福祉センター)	TEL:0586-89-6622 FAX:0586-89-6622	知的・身体・精神
33	レインボータイム	地域活動支援センター(障害者デイサービス)	那加桜町 3-236 メゾン・ド・R107	TEL:090-8132-0984(Bee'n) FAX:058-370-3731	知的・精神
34	ワークショップ inori	地域活動支援センター(小規模作業所)	蘇原東島町 3-64-2	TEL:058-325-8961 FAX:058-325-8962	知的・身体・精神
35	わくわく	就労継続支援B型	川島河田町 1045-9	TEL:0586-52-3380 FAX:0586-52-2770	知的・身体・精神

病院・診療所・歯科診療所・薬局マップ 東部



病院・診療所							
番号	医療機関名	住所	電話番号	診療時間	診療科目	休診日	訪問診療
1	あちわ内科胃腸科	鷺沼東町 1-113	058-370-5959	9:00 ~ 12:00 17:00 ~ 19:00	内科、胃腸科、 循環器科、放射線科	木午後・土午後・ 日・祝	○
2	いずはら耳鼻咽喉科	鷺沼西町 3-123	058-379-3387	9:00 ~ 12:00 16:00 ~ 19:00 土 9:00 ~ 13:00	耳鼻いんこう科、小児耳鼻いんこう科、 アレルギー科	土午後・水・日・祝	
3	いでぐち医院	鷺沼東町 2-1-1	058-379-1200	9:00 ~ 12:00 16:00 ~ 19:00 土午後 14:00 ~ 17:00	内科、呼吸器科、小児科、 アレルギー科	水・日・祝	○
4	うめま東クリニック	鷺沼東町 5-7	058-370-8701	月水金 9:00 ~ 20:00 火木土 9:00 ~ 17:00 ※一般診療はおこなっておりません	維持血液透析患者のみ(内科・外科) ※一般診療はおこなっておりません	日	
5	各務原リハビリテーション病院 ★	鷺沼山崎町 6-8-2	058-384-8485	9:00 ~ 12:00	糖尿病代謝内科、脳神経内科、 腎臓内科、消化器内科、循環器内科、 内科、リハビリテーション科	月~土午後・ 祝午後・日	
6	木村ファミリークリニック	鷺沼東町 4-178	058-384-5311	9:00 ~ 12:00 16:00 ~ 19:00 (産婦人科 9:00 ~ 12:00) (皮膚科 月・水・金 9:00 ~ 12:00 全 16:00 ~ 19:00)	内科、腎臓内科、糖尿病内科、 小児科、漢方内科、産婦人科、 皮膚科、美容皮膚科	木午後・土午後・木・日・祝 (産婦人科 全日午後 木・日・祝) (皮膚科 月水午後 火木土全日 日・祝)	○
7	小林内科 ★	鷺沼羽場町 3-173	058-370-5577	8:30 ~ 12:00 17:00 ~ 19:30	内科、循環器科、消化器科、 放射線科、皮膚科、小児科、 神経内科	水午後・日・祝	○
8	恒川医院	鷺沼南町 5-36	058-384-0047	9:00 ~ 12:00 17:00 ~ 19:00	内科、小児科、眼科	水午後・土午後・ 日・祝	○
9	永田眼科クリニック	鷺沼西町 3-157	058-370-6628	9:00 ~ 12:00 16:00 ~ 18:30	眼科	土午後・水・日・祝	
10	にんじん通りハートクリニック	鷺沼南町 2-130-5	058-384-0899	9:00 ~ 12:00 15:30 ~ 18:30	内科、循環器科	水午後・土午後・ 日・祝	

病院・診療所							
番号	医療機関名	住所	電話番号	診療時間	診療科目	休診日	訪問診療
11	のぎもりクリニック	鷺沼羽場町 1-103	058-370-5105	9:00 ~ 12:00 17:00 ~ 19:00	内科、小児科、 胃腸科	木午後・土午後・ 日・祝	○
12	ふせや小児科	鷺沼東町 4-53	058-370-0606	9:00 ~ 12:00 16:00 ~ 19:00	小児科	土午後・日午後・ 金・祝	
13	村井医院 ★	緑苑中 2-93	058-370-7838	9:00 ~ 12:00 17:00 ~ 19:30	内科、消化器科、 循環器科、小児科、 皮膚科	土午後・日午後・ 金・祝	○
14	山路皮膚科クリニック	鷺沼東町 5-4-2	058-370-1117	9:00 ~ 12:30 17:00 ~ 19:30	皮膚科	土午後・水・日・祝	
15	山田記念クリニック ★	鷺沼東町 5-39-2	058-384-8100	9:00 ~ 12:00 15:30 ~ 17:30 (老年科 9:00 ~ 12:00 13:00 ~ 15:00) ※循環器内科・整形外科以外は予約制	循環器内科、脳神経内科、 老年科、糖尿病代謝内科、 整形外科、リハビリテーション科	水午後・土午後・ 日・祝	○
16	米倉胃腸科クリニック	鷺沼西町 3-131	058-370-0781	9:00 ~ 12:00 16:00 ~ 19:00	内科、胃腸内科	木午後・土午後・ 日・祝	

歯科診療所							
番号	医療機関名	住所	電話番号	診療時間	診療科目	休診日	在宅の 取り組み
17	大栗歯科医院	鷺沼小伊木町 2-57	058-370-0184	9:00 ~ 13:00	歯科、小児歯科	月・火・木・ 金・日・祝	
18	太田歯科	緑苑南 3-150	058-384-6666	9:00 ~ 12:00 14:00 ~ 19:00 土 9:00 ~ 12:00 14:00 ~ 18:00	歯科、小児歯科	木・日・祝	
19	大野歯科クリニック	鷺沼東町 2-56-9	058-384-8855	9:00 ~ 12:00 14:00 ~ 19:00 (木曜TEL確認必要) 土 9:00 ~ 12:00 14:00 ~ 17:00	歯科、小児歯科、 歯科口腔外科	日・祝・木午後	○
20	北山歯科医院	鷺沼西町 3-103	058-384-4180	9:00 ~ 12:00 14:30 ~ 18:30 土 9:00 ~ 12:00 14:00 ~ 16:00	歯科、小児歯科	木・日・祝	○
21	小林歯科医院	鷺沼東町 6-115	058-370-3800	9:30 ~ 13:00 14:00 ~ 19:00 小児日曜あり ~ 16:45	歯科、矯正歯科、 小児歯科、歯科口腔外科	木・日・祝	○
22	恒川歯科医院	鷺沼古市場町 4-3	058-384-6785	9:30 ~ 13:00 15:00 ~ 18:30 水・土 9:00 ~ 12:30 14:30 ~ 18:00	歯科、矯正歯科、 小児歯科、歯科口腔外科	木・日・祝	○
23	ふかざわ歯科	鷺沼西町 1-613-3	058-379-0321	9:30 ~ 12:00 14:30 ~ 19:00 土 9:30 ~ 12:00 14:30 ~ 17:00	歯科、矯正歯科、 小児歯科	木・日・祝	○
24	みどり坂総合歯科クリニック	鷺沼東町 3-173	058-384-8148	9:00 ~ 12:30 13:30 ~ 18:30 土 9:00 ~ 12:30 13:30 ~ 18:00	歯科、矯正歯科、 小児歯科、歯科口腔外科	木・日・祝	○
25	都クリニック	鷺沼羽場町 5-52-1	058-385-4838	8:00 ~ 12:00 14:00 ~ 17:00	歯科、矯正歯科、 小児歯科、歯科口腔外科	木・日・祝	○
26	ムトウ歯科医院	鷺沼山崎町 3-56	058-370-0877	9:30 ~ 12:00 14:00 ~ 19:30 水 9:30 ~ 12:00 14:00 ~ 19:00 土 9:30 ~ 12:00 14:00 ~ 18:00	歯科、矯正歯科、 小児歯科、歯科口腔外科	木・日・祝	○

薬局							
番号	医療機関名	住所	電話番号	FAX 番号	営業時間	休日	在宅の 取り組み
27	あいしんどう薬局	緑苑中 2-96	058-370-7800	058-370-3944	月・火・水・木 9:00 ~ 20:00 土・日 9:00 ~ 13:00 金 9:00 ~ 18:00	土曜午後・日曜午後・ 祝	○
28	あおぞら薬局	鷺沼東町 2-2	058-385-5125	058-385-5125	月・火・木・金 9:00 ~ 19:30 土 9:00 ~ 17:30	水・日・祝	○
29	明日香調剤薬局	鷺沼南町 5-36	058-260-9677	058-260-9678	月・火・木・金 9:00 ~ 19:00 水 8:30 ~ 16:30 土 8:30 ~ 12:30	日・祝	○
30	かとう薬局	鷺沼東町 6-79	058-370-0623	058-370-3822	月~金 8:30 ~ 19:30 土 8:30 ~ 17:00	日	○
31	竹内薬局ノバ店	鷺沼山崎町 6-8-1	058-384-5986	058-384-4603	平日 8:30 ~ 19:00 土 8:30 ~ 17:00 祝祭日 8:30 ~ 14:00	日・祝日午後	
32	はば薬局	鷺沼羽場町 4-117-3	058-385-0536	058-385-4156	月・火・木・金 8:30 ~ 19:00 水 8:30 ~ 12:30 土 8:30 ~ 12:30 17:00 ~ 19:00	水曜午後・日・祝	○
33	ピノキオ薬局鷺沼東店	鷺沼東町 1-93-1	058-260-5005	058-260-5007	月・火・水・金 9:00 ~ 19:30 木・土 9:00 ~ 12:30	木曜午後・土曜午後・ 日・祝	○
34	みなみ薬局	鷺沼南町 2-127-1	058-322-4075	058-322-4076	月・火・木・金 8:30 ~ 12:00 15:30 ~ 18:30 水・土 8:30 ~ 12:00	日・祝	○
35	むうみん薬局うめま1号店	鷺沼西町 3-136-3	058-370-5020	058-370-5391	月・火・木・金 9:00 ~ 13:00 15:30 ~ 19:00 水・土 9:00 ~ 13:00	水曜午後・土曜午後・ 日・祝	
36	むうみん薬局うめま2号店	鷺沼西町 3-122-2	058-384-0050	058-384-0024	月~金 9:00 ~ 19:00 土 9:00 ~ 13:00	土曜午後・日・祝	
37	薬局ウヌマドラッグ	鷺沼西町 2-165	058-385-1658	058-385-1658	9:30 ~ 19:30	木	

病院・診療所・歯科診療所・薬局マップ 北部東・中部



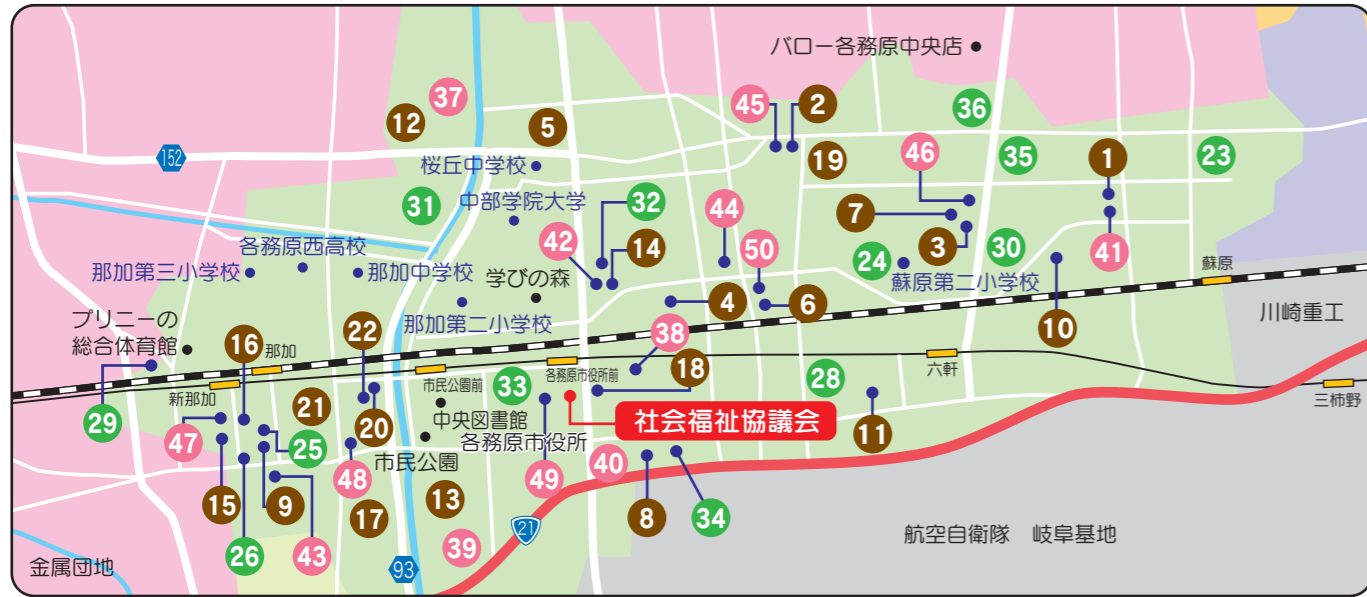
病院・診療所							
番号	医療機関名	住所	電話番号	診療時間	診療科目	休診日	訪問診療
1	池田せいけい	蘇原東島町 2-187	058-371-3346	月火金 18:00~20:00 水 14:00~18:00 土 9:00~16:00 ※予約にて診療	整形外科 ※予約にて診療	土午後・日午後・祝午後	
2	石田眼科クリニック	鷺沼三ツ池町 5-212	058-370-7700	9:00~12:00 16:00~19:00	眼科	木・日・祝	
3	いちよう通り藤村クリニック	蘇原東栄町 2-100-1	058-383-0388	9:00~12:00 16:00~19:00	内科、循環器科、小児科	木午後・土午後・日・祝	○
4	宇治循環器内科クリニック	各務西町 6-40	058-379-0270	8:45~12:00 16:30~20:00	内科、循環器科	土午後・木・日・祝	○
5	大岡脳神経外科・リハビリクリニック	鷺沼各務原町 2-46	058-379-2300	9:00~11:30 15:00~17:30	脳神経外科	土午後・日午後・祝午後	
6	おおの内科クリニック	鷺沼大伊木町 2-85-1	058-370-0090	9:00~12:30 16:30~19:00	内科、小児科、消化器内科	土午後・木・日・祝	
7	大橋クリニック	鷺沼各務原町 5-171	058-370-5350	9:00~12:00 17:00~19:00	産科、婦人科、内科、小児科	火午後・木午後・土午後・日・祝	
8	おくだ内科 ★	鷺沼三ツ池町 5-240	058-370-5511	8:30~12:00 17:00~19:00	内科、循環器内科、消化器内科、リウマチ科	水午後・土午後・日・祝	○
9	各務原そはらくクリニック	蘇原東島町 3-107-1	058-371-6101	9:00~14:00 17:00~20:00 ※一般診療はおこなっておりません	維持血液透析患者のみ(内科) ※一般診療はおこなっておりません	火午後・木午後・土午後・日	
10	かわさきクリニック	鷺沼川崎町 2-126	058-371-8588	9:00~12:00 16:00~19:00	内科、外科、整形外科、胃腸科、皮膚科、リハビリテーション科	水午後・土午後・日・祝	○
11	五島医院	各務おがせ町 9-3	058-384-0122	8:00~12:00 16:30~19:00	内科、糖尿病内科	水午後・土午後・日・祝	○
12	榊原整形外科	鷺沼各務原町 3-550-8	058-370-5159	9:00~12:00 16:00~19:00	整形外科、外科、リハビリテーション科	水午後・土午後・日・祝	
13	しももとクリニック	蘇原東島町 3-163-3	058-389-8088	9:00~12:00 16:30~19:00 土 9:00~14:00	内科、呼吸器内科、小児科、アレルギー科、リハビリテーション科	水午後・土午後・日・祝	
14	たけうち内科	鷺沼各務原町 6-106-1	058-384-3211	8:40~12:00 15:40~19:00	内科、糖尿病内科	木午後・土午後・日・祝	
15	寺本こどもクリニック	鷺沼三ツ池町 3-426-1	058-385-5225	9:00~12:00 15:30~19:00 土午後 14:00~17:00	小児科、アレルギー科	木午後・日・祝	

病院・診療所							
番号	医療機関名	住所	電話番号	診療時間	診療科目	休診日	訪問診療
16	公立学校共済組合 東海中央病院	蘇原東島町 4-6-2	058-382-3101	9:00~17:15 (診療受付 8:30~11:30)	内科、神経内科、循環器内科、呼吸器内科、消化器内科、腎臓内科、心療内科、小児科、外科、乳癌外科、整形外科、脳神経外科、皮膚科、泌尿器科、産婦人科、眼科、耳鼻咽喉科、リハビリテーション科、放射線科、麻酔科、歯科口腔外科、病理診断科、緩和ケア内科、消化器外科、形成外科、内分分泌腺病内科、血液内科、精神科	土・日・祝	
17	フェニックス在宅支援クリニック ★	鷺沼各務原町 6-50	058-322-2100	9:00~12:00 16:00~19:30	外科、内科、リハビリテーション科	木午後・土午後・日・祝	○
18	フェニックス総合クリニック ★	鷺沼各務原町 6-50	058-322-2000	9:00~12:00 16:00~19:30	外科、内科、整形外科、小児科、リハビリテーション科	木午後・土午後・日・祝	○
19	古田医院 ★	鷺沼各務原町 4-316	058-370-0010	9:00~12:00 16:00~19:00	内科、消化器内科、小児科、外科、整形外科、皮膚科、リハビリテーション科	木午後・土午後・日・祝	○
20	八木澤整形外科	各務西町 3-31-1	058-370-9600	9:00~12:00 16:00~19:00	整形外科、リウマチ科、リハビリテーション科	木午後・土午後・日・祝	○
21	YUKIこどもクリニック	蘇原興亜町 4-6-23	058-389-8395	9:00~12:00 15:30~18:30 土午後 13:00~16:00	小児科、アレルギー科	水・日・祝	

歯科診療所							
番号	医療機関名	住所	電話番号	診療時間	診療科目	休診日	訪問診療
22	あさひ歯科クリニック	鷺沼朝日町 4-233	058-384-0418	9:00~12:00 14:00~18:00	歯科、小児歯科	木・日・祝	
23	足立歯科医院	各務おがせ町 9-153	058-385-1655	8:30~12:00 14:00~18:00	歯科、矯正歯科、小児歯科、歯科口腔外科	木・日・祝	○
24	いまお歯科クリニック	各務おがせ町 5-150-1	058-379-6555	9:00~12:30 14:30~19:00 土 9:00~12:30 14:30~18:00	歯科、小児歯科	水曜午後・日・祝	○
25	ごしま歯科	鷺沼各務原町 6-9-2	058-370-0080	9:00~13:00 14:30~18:30	歯科、小児歯科、歯科口腔外科	木・日・祝	○
26	五明歯科クリニック	鷺沼大伊木町 2-145-4	058-260-4618	9:00~13:00 15:00~19:00 土 9:00~13:00 14:00~18:00	歯科、小児歯科	木・日・祝	
27	しらき歯科医院	鷺沼各務原町 3-236	058-370-1001	9:00~12:00 14:30~19:00 土 9:00~12:00 14:00~17:00	歯科、小児歯科	木・日・祝	○
28	東海中央病院	蘇原東島町 4	058-382-3101	9:00~12:00 14:00~16:30	歯科口腔外科	月木金曜午後・土・日・祝	
29	永田歯科クリニック	蘇原東島町 4-25	058-371-0800	9:00~13:00 15:00~19:00	歯科、小児歯科、歯科口腔外科	木・日・祝	○
30	歯のクリニック ZERO	鷺沼各務原町 5-153-1	058-322-3610	8:30~12:30 14:00~18:00 火 8:30~12:30 14:00~17:00	歯科、矯正歯科、小児歯科	水・日・祝	
31	馬場歯科	鷺沼各務原町 4-88	058-370-6563	9:00~12:00 14:00~18:00	歯科	木・日・祝	

薬局							
番号	医療機関名	住所	電話番号	FAX 番号	営業時間	休日	在宅医療の取り組み
32	愛進堂三ツ池薬局	鷺沼三ツ池町 5-239-1	058-385-2500	058-385-2511	月・火・木・金 9:00~20:00 水 9:00~18:00 土 9:00~13:00	水曜午後・土曜午後・日・祝	○
33	赤い実調剤薬局	鷺沼各務原町 3-550-9	058-379-2737	058-379-2738	月・火・木・金 9:00~19:45 水・土 9:00~13:00	水曜午後・土曜午後・日・祝	○
34	いるか調剤薬局蘇原東島店	蘇原東島町 3-163-4	058-380-1077	058-380-1070	9:00~19:00	水曜午後・土曜午後・日・祝	○
35	エムハート薬局蘇原店	蘇原東島町 2-100-2	058-213-6722	058-383-6311	月・火・水・金 9:00~19:30 木・土 9:00~12:30	木曜午後・土曜午後・日・祝	○
36	おがせ調剤薬局	各務おがせ町 9-106	058-370-9880	058-370-9887	8:00~19:30	水曜午後・日・祝	
37	かかみの中央薬局	蘇原東島町 4-9-2	058-322-8361	058-322-8371	9:00~18:00 土 9:00~12:00	土曜午後・日・祝	
38	かかみの調剤薬局	鷺沼各務原町 6-106-2	058-385-0822	058-385-0806	月・火・水・金 9:00~12:30 15:30~19:30 木・土 9:00~12:30	木曜午後・土曜午後・日・祝	○
39	クスリのアオキにんじん通り薬局	鷺沼各務原町 4-327-1	058-322-2264	0120-181036	月・火・水・木・金 9:00~19:00 土 9:00~13:00	日・祝	
40	クスリのアオキ東島薬局	蘇原東島町 3-57-1	058-322-6813	058-322-6814	9:00~19:00	土・日・祝	
41	グリーン薬局東海中央病院前店	蘇原東島町 4-56-1	058-380-2231	058-380-2232	8:30~17:30	土・日・祝	○
42	たんぼ薬局東海中央病院前店	蘇原東島町 2-102-2	058-380-2281	058-380-2282	8:30~17:30	土・日・祝	○
43	ピノキオ薬局伊木山店	鷺沼大伊木町 1-89-5	058-201-7890	058-201-7891	月・火・水・金 8:30~19:30 土 8:30~16:30	木・日・祝	○
44	ファーマライズ薬局鷺沼川崎店	鷺沼川崎町 2-128-1	058-375-5911	058-375-5912	月・火・木・金 9:00~19:00 水 9:00~17:00 土 9:00~13:00	土曜午後・日・祝	
45	V・drug タチヤ各務原薬局	蘇原東島町 4-32	058-201-7752	058-201-7753	月・火・木・金 土 9:00~18:00	水・日・祝	

病院・診療所・歯科診療所・薬局マップ 西部



病院・診療所							
番号	医療機関名	住所	電話番号	診療時間	診療科目	休診日	訪問診療
1	浅川クリニック	蘇原栄町 2-23	058-382-3166	9:00~12:00 15:00~17:30 土 8:30~12:00	耳鼻いんこう科、内科、小児科、皮膚科、呼吸器科、アレルギー科	水午後・土午後・日・祝	
2	あさの内科 ★	蘇原希望町 4-31-1	058-322-9067	9:00~12:00 15:30~18:30	内科、糖尿病内科、甲状腺内科、小児科	水午後・第2、4水・日・祝	○
3	いなづみ眼科	蘇原柿沢町 1-39	058-371-0810	9:00~12:00 15:30~18:30	眼科	木午後・土午後・日・祝	
4	奥野医院	那加雄飛ヶ丘町 17-18	058-382-6165	8:30~12:00 16:00~19:00 土午後 14:00~17:00	内科、小児科	日・祝	○
5	各務原宗宮整形外科	那加不動丘町 1-28-1	058-382-9699	9:00~12:00 16:00~19:00	整形外科、リハビリテーション科	木午後・土午後・日・祝	
6	木田医院ファミリークリニック ★	蘇原希望町 1-7-1	058-383-5010	8:40~12:00 16:00~19:00	内科、小児科、緩和ケア内科	水午後・土午後・日・祝	○
7	酒井クリニック ★	蘇原柿沢町 1-47	058-382-1002	9:00~12:00 16:00~19:00 土 9:00~13:00	内科、外科、小児科、呼吸器科、循環器科、消化器科、アレルギー科、リハビリテーション科	木午後・土午後・日・祝	○
8	さくら胃腸科内科クリニック ★	那加住吉町 1-48-1	058-380-5150	9:00~12:30 16:00~19:00 土 9:00~13:00	内科、消化器内科	土午後・木・日・祝	○
9	スマいるハートクリニック ★	那加本町 21-3 広沢ビル 2F南	058-201-7081	外来診療時間 水 14:00~17:00 在宅診療時間 月~金 9:00~17:00 土 (完全予約制) 9:00~12:00	内科、外科、循環器内科、リハビリテーション科	土午後・日・祝	○
10	そはら赤座医院	蘇原旭町 1-96-3	058-382-5822	9:00~12:00 16:00~18:30 土午後 16:00~18:00	内科、外科、小児科、心療内科、皮膚科	日・祝	○
11	高橋小児科・眼科	蘇原六軒町 4-46	058-382-6277	9:00~12:00 15:00~17:30 (眼科午後 14:00~18:30 土 9:00~13:30)	小児科、内科、眼科、アレルギー科	木午後・土午後・日・祝 (眼科 土午後・水・木・日・祝)	
12	田中クリニック ★	那加前洞新町 4-181-1	058-380-0525	9:00~12:00 16:00~18:00	内科、消化器科、循環器科、呼吸器科	水午後・土午後・日・祝	○
13	つかはら医院 ★	那加楠町 45-68	058-382-3933	9:00~12:00 16:00~18:00 ※女性・痛み外来は事前に確認	内科、循環器内科、女性内科、ペインクリニック内科、リハビリテーション科	土午後・水・日・祝	○
14	永井内科・消化器科	那加桜町 3-282	058-382-0446	8:30~12:00 16:30~19:00	内科、消化器内科	水午後・土午後・日・祝	○
15	永田産婦人科	那加西野町 190	058-382-0058	9:00~12:00 15:30~18:00 土 9:00~13:00	産婦人科	木午後・土午後・日・祝	
16	永田内科	那加西野町 129	058-382-4839	9:00~12:00 16:30~19:00 土午後 16:30~18:30	内科、胃腸内科、小児科、放射線科、リハビリテーション科	木午後・日・祝 ※火曜午前は検査日	○
17	二宮医院 ★	那加南栄町 16	058-382-0107	9:00~12:00 17:00~19:00	産婦人科、内科、外科、小児科	木午後・土午後・日・祝	○
18	三和皮フ科	那加桜町 2-368	058-383-6800	9:00~12:30 16:00~19:00	皮膚科、アレルギー科、美容皮膚科	水午後・土午後・日・祝	○
19	村田眼科	蘇原村雨町 3-17	058-383-3939	9:00~12:00 15:30~18:30	眼科	木午後・土午後・日・祝	○
20	横山耳鼻咽喉科	那加吾妻町 78	058-382-0223	8:30~12:00 15:30~18:30 土 8:30~13:00	耳鼻いんこう科	水午後・土午後・日・祝	
21	横山病院	那加元町 8	058-382-0119	8:30~12:00 15:00~19:00	循環器内科、内科、外科、リハビリテーション科	土午後・日・祝	○

病院・診療所							
番号	医療機関名	住所	電話番号	診療時間	診療科目	休診日	訪問診療
22	わたべ皮フ科	那加北栄町 39-1	058-380-7628	9:00~12:30 16:00~18:30	皮膚科、アレルギー科	土午後・火・日・祝	○

歯科診療所							
番号	医療機関名	住所	電話番号	診療時間	診療科目	休診日	在宅の取り組み
23	いちょう通り歯科	蘇原瑞雲町 4-13	058-383-8030	月 9:00~13:00 14:30~18:00 火・水 9:00~13:00 15:00~18:30 土 9:00~13:00 木 15:30~18:30	歯科、矯正歯科、小児歯科、歯科口腔外科	日・祝・土木曜(隔週)	
24	医療法人和泉会 いずみ歯科医院	蘇原沢上町 1-8-2	058-371-9500	9:00~13:00 14:30~19:00	歯科、矯正歯科、小児歯科、歯科口腔外科	木・日・祝	○
25	うの歯科	那加本町 14	058-382-0753	9:00~12:00 14:00~19:00 土 9:00~12:00 14:00~18:30 日曜午前のみ 9:00~12:00	歯科、小児歯科	木・祝・日曜午後	○
26	加藤歯科医院	那加東那加町 7	058-382-0650	9:00~12:00 14:30~18:30 土 9:00~12:00 14:30~18:00	歯科、矯正歯科、小児歯科	木・日・祝	
27	グリーン歯科医院	蘇原栄町 2-9-1	058-383-2515	9:00~12:00 14:00~18:00 土 9:00~12:00 14:00~17:00	歯科、小児歯科	木・日・祝	
28	ごとう歯科	那加信長町 3-1-1	058-389-0282	9:00~12:00	歯科、小児歯科	木・日・祝	
29	こんの歯科	那加太平町 1-221	058-382-3100	9:00~12:30 14:00~18:30 土 9:00~12:30 14:00~17:00	歯科、矯正歯科、小児歯科	木・日・祝	
30	笹本歯科医院	蘇原柿沢町 1-22	058-382-1432	9:00~12:00 14:30~19:00	歯科、小児歯科	月・日・祝・火曜午前(隔週)	
31	杉本歯科	那加前洞新町 3-118	058-382-2827	9:00~12:30 14:30~19:00	歯科、矯正歯科、小児歯科、歯科口腔外科	木・日・祝	○
32	仲野歯科クリニック	那加桜町 3-278-1	058-383-4383	9:00~12:00 17:00~19:00	歯科	月・水・木・土・日・祝	
33	原歯科医院	那加桜町 2-159-1	058-382-0935	月・火・金 土 9:00~13:00 水 9:00~13:00 15:00~18:00	歯科	木・日・祝・月火金土曜午後	
34	ひまわり矯正・小児歯科	那加住吉町 2-12-2	058-382-9955	9:30~12:00 14:00~19:00	矯正歯科、小児歯科	木・月日曜(隔週)	
35	前田矯正歯科	蘇原柿沢町 3-5-20	058-382-9522	10:00~12:30 16:00~19:00 土 10:00~12:30 14:00~18:00	矯正歯科	木・日・祝	
36	まつもとデンタルクリニック	蘇原青雲町 5-63-2	058-380-6480	9:00~13:00 15:00~19:00 土 9:00~13:00 14:00~18:00	歯科、矯正歯科、小児歯科、歯科口腔外科	木・日・祝	○

薬局							
番号	医療機関名	住所	電話番号	FAX 番号	営業時間	休日	在宅医療の取り組み
37	ウラタ薬局新町店	那加前洞新町 4-179	058-389-3336	058-389-3603	月・火・木・金 9:00~19:00 水・土 9:00~17:00	日・祝	○
38	(株) ナカヤ薬局	那加桜町 2-295-1	058-382-0302	058-380-0383	8:00~20:00	日	
39	くすのき薬局	那加楠木町 45-21	058-380-2740	058-380-2741	月・火・木・金 9:00~19:00 水 9:00~17:00 土 9:00~13:00	日・祝	○
40	スギ薬局各務原市役所前店	那加住吉町 1-2-1	058-372-2650	058-372-2651	月~金 9:00~20:00 土 9:00~14:00	日・祝	○
41	たんぼぼ薬局蘇原店	蘇原栄町 2-8	058-375-4664	058-389-8435	月・火・木・金 9:00~18:30 水・土 9:00~13:00	日・祝	
42	トーカイ薬局各務原中央店	那加桜町 3-282	058-371-8137	058-371-8138	月・火・木・金 8:30~19:00 水・土 8:30~12:30	水曜午後・土曜午後・日・祝	
43	永井薬局	那加東那加町 40-2	058-371-3912	058-371-3912	11:00~16:00 19:00~20:00 日曜 11:00~13:00	日曜午後・水	
44	中田薬局	那加昭南町 99-1	058-382-0475	058-382-0475	8:00~19:00	日・祝	
45	ひだまり薬局	蘇原希望町 4-31-1	058-322-4936	058-322-4946	月~金 9:00~18:30 土 9:00~12:00	日曜午後・水	○
46	ピノキオ薬局蘇原店	蘇原柿沢町 1-41-1	058-322-9921	058-389-6621	月・火・水・金 8:30~19:00 木 8:30~16:30 土 8:30~13:30	土曜午後・日・祝	○
47	ピノキオ薬局那加店	那加西野町 130	058-380-5750	058-380-5752	月・火・水・金 9:00~19:00 木 9:00~15:00 土 9:00~18:30	日・祝	○
48	松原薬局ストア	那加栄町 1	058-382-0013	058-383-6525	9:00~20:00 木 9:00~18:00	1/1~1/3	○
49	柳ヶ瀬薬局支店	那加桜町 1-115	058-382-4814	058-384-4814	10:00~17:00	土・日・祝	
50	ろっけん薬局	那加東新町 2-153	058-322-3595	058-322-3596	月~金 8:00~19:00 土 8:00~12:30	土曜午後・日・祝	○

病院・診療所							
番号	医療機関名	住 所	電話番号	診療時間	診療科目	休診日	訪問診療
12	さらの木皮膚科	蘇原新栄町 1-11	058-383-0255	9:30~12:30 15:30~19:00 土 9:00~13:00	皮膚科・美容皮膚科	土午後・ 木・日・祝	
13	柴崎内科	那加柄山町 103-5	058-389-2800	9:00~12:00 16:30~19:00	内科、循環器科、 呼吸器科、消化器科、小児科	土午後・日・祝	○
14	新加納内科	那加新加納町 1989-1	058-382-4969	8:30~12:00 16:30~19:00	内科、消化器内科、胃腸科	木午後・土午後・ 日・祝	
15	そはら整形外科 ★	蘇原青雲町 2-22-2	058-371-8177	9:00~12:00 16:00~19:00	整形外科	水午後・土午後・ 日・祝	
16	そはら永田クリニック	蘇原外山町 2-71-1	058-371-0365	9:00~12:00 16:00~19:00	内科、消化器内科、 胃腸内科、小児科、皮膚科	水午後・土午後・ 日・祝	○
17	ちあき眼科	那加萱場町 3-8 イオンモール各務原 1F	058-322-5716	9:30~12:30 15:00~18:30 土・日・祝 10:00~12:30 14:30~18:00	眼科	水	
18	那加こども医院	那加野畑町 2-105-1	058-382-8523	8:45~12:00 15:45~18:30	小児科、アレルギー科、内科	水午後・土午後・ 日・祝	
19	なぎクリニック	蘇原申子町 2-11-1	058-322-2390	9:00~12:00 15:00~18:30 土 9:00~13:00	心療内科・精神科	土午後・ 木・日・祝	
20	なかハートクリニック ★	那加前野町 3-167-1	058-325-8081	8:30~12:00 16:00~19:00	内科、循環器科、 リハビリテーション科、小児科	水午後・土午後・ 日・祝	○
21	花井整形外科	那加西市場町 4-1-2	058-371-6222	9:00~12:00 16:00~19:00	整形外科、リウマチ科、 リハビリテーション科	木午後・土午後・ 日・祝	
22	林内科耳鼻咽喉科	蘇原新栄町 1-73-1	058-371-5511	9:00~12:30 16:00~19:00 土 9:00~13:00	内科、消化器科、 循環器科、小児科、 耳鼻いんこう科	土午後・木・日・祝 (耳鼻いんこう科 土午後・ 火・木・日・祝)	○
23	ひらの内科クリニック ★	蘇原瑞穂町 3-76-1	058-383-0012	9:00~12:00 16:00~19:00	内科、循環器科、呼吸器科	木・日・祝	○
24	ひろせ腎・泌尿器科クリニック	那加西浦町 3-51	058-380-3660	9:00~12:00 16:00~19:00	泌尿器科、内科	水午後・土午後・ 日・祝	
25	ふくろう在宅クリニック ★	蘇原野口町 5-130	058-389-2963	9:00~12:00 13:00~17:00 ※完全予約制 ※訪問診療は24時間対応	内科、循環器内科、 在宅診療	土・日・祝	○
26	村上医院耳鼻咽喉科	蘇原東門町 2-78	058-371-7650	9:00~12:30 14:30~18:00	耳鼻いんこう科、小児科	火午後・土午後・日・祝 ※月曜が祝日の際、 翌火曜午後は診療あり	
27	横山クリニック	那加北洞町 1-414-1	058-371-1211	8:30~12:00 15:00~18:00	小児科、内科、皮膚科、 アレルギー科、婦人科	水午後・土午後・ 日・祝	
28	横山産院	蘇原瑞穂町 2-60-1	058-389-0311	9:00~12:00 15:00~18:00	産科、婦人科、内科	水午後・土午後・ 日午後・祝	

歯科診療所							
番号	医療機関名	住 所	電話番号	診療時間	診療科目	休診日	在宅の 取り組み
29	アストロデンタルクリニック・ アストロキッズ	那加萱場町 3-8 イオンモール各務原 3F	058-389-0099	10:00~13:00 15:00~20:00 日・祝 10:00~13:00 15:00~18:00	歯科、矯正歯科、 小児歯科	木	
30	いわた歯科医院	那加土山町 2-236	058-389-1808	9:00~13:00 15:00~19:00	歯科、矯正歯科、 小児歯科	木・日・祝	
31	おおはし歯科クリニック	蘇原野口町 3-16	058-383-8317	9:00~12:30 14:30~19:00 土 9:00~12:30 14:30~17:00	歯科、小児歯科	木・日・祝	
32	恩田歯科	尾崎北町 7-90	058-389-0053	9:00~12:00 15:00~19:00 日午前のみ 9:00~12:00	歯科、小児歯科	木・祝・土日午後	
33	かねみつ歯科	蘇原瑞穂町 2-35-1	058-383-8364	9:00~13:00 15:00~19:00 土 9:00~13:00 14:30~18:00	歯科、矯正歯科、 小児歯科、歯科口腔外科	木・日・祝 (祝日の週 木曜診療)	○
34	くおん歯科医院	那加野畑町 1-132	058-380-3515	9:00~12:30 14:00~19:00 土 9:00~12:30 14:00~18:00	歯科、矯正歯科、 小児歯科	水・日・祝	○
35	こなか歯科クリニック	蘇原花園町 1-37	058-380-7171	9:00~13:00 15:00~19:00	歯科、矯正歯科、 小児歯科	木・日・祝	
36	こばファミリー歯科クリニック	那加緑町 2-17	058-389-0118	9:00~13:00 15:00~19:00 土 9:00~13:00 14:00~17:00	歯科、小児歯科、 歯科口腔外科	木・日・祝 (祝日の週 木曜診療)	○
37	坂井歯科医院	那加西市場町 2-81	058-382-0007	9:00~12:00 15:00~19:00	歯科、矯正歯科、 小児歯科、歯科口腔外科	木・日・祝	○
38	たなはし歯科医院	那加日新町 8-10	058-382-9790	9:00~13:00 15:00~19:00	歯科、小児歯科	木・日・祝	○
39	どうけ歯科	那加浜見町 2-196	058-389-6288	9:30~13:00 14:30~19:00	歯科、小児歯科	木・日・祝	
40	那加デンタルクリニック	那加野畑町 1-10	058-389-3651	9:30~12:30 14:30~19:30	歯科、矯正歯科、 小児歯科	木・日・祝	

歯科診療所							
番号	医療機関名	住 所	電話番号	診療時間	診療科目	休診日	在宅の 取り組み
41	長良歯科医院	尾崎西町 5-7-3	058-389-4657	9:00~12:00 14:30~19:00 土 9:00~12:00 14:30~18:00	歯科、小児歯科	木・日・祝	
42	中西歯科	蘇原新生町 1-19-1	058-371-2455	9:30~12:30 14:30~19:00 土 9:30~12:30 14:30~20:30	歯科、矯正歯科、 小児歯科、歯科口腔外科	木・日・祝 (祝日の週 木曜診療)	○
43	堀田歯科	蘇原瑞穂町 5-37-1	058-383-4125	9:30~12:30 14:30~18:30	歯科、矯正歯科、 小児歯科	木・日・祝	○
44	みずの歯科	蘇原吉野町 4-61	058-383-8118	9:00~12:00 14:00~19:00	歯科、矯正歯科、 小児歯科	木・日・祝	
45	よこやま歯科クリニック	蘇原持田町 3-96	058-389-0890	9:30~13:00 14:30~19:00	歯科、矯正歯科、 小児歯科	木・日・祝	○

薬局							
番号	医療機関名	住 所	電話番号	FAX 番号	営業時間	休日	在宅の 取り組み
46	アイン薬局那加店	那加西市場町 7-288-3	058-380-1027	058-380-1037	月・火・木・金 8:30~19:00 土 8:30~13:30	土曜午後・ 水・日・祝	
47	アポロ調剤薬局蘇原店	蘇原申子町 2-11-10	058-372-2168	058-372-2169	月~金 9:00~12:30 15:00~19:00 土 9:00~13:30	木・日・祝	
48	安藤薬局	蘇原清住町 2-71	058-389-4289	058-389-4289	月・火・金 10:00~19:30 水・木・土 10:00~13:00 16:30~19:30	日・祝	
49	イオン薬局各務原店	那加萱場町 3-8	058-375-3400	058-375-3456	9:00~23:00	年中無休	○
50	エムハート薬局各務原店	蘇原持田町 3-53-1	058-380-6077	058-380-6088	月・火・水・金 8:30~17:30 木 8:30~21:00 土 8:30~15:00	日・祝	
51	ホップおおしま薬局	蘇原大島町 6-88-2	058-322-9611	058-322-9688	月・火・水・金 9:00~12:30 16:00~19:30 木・土 9:00~12:30	木曜午後・土曜午後・ 日・祝	
52	ききょう薬局	蘇原東門町 2-78-2	058-380-1262	058-380-1263	月・水・木・金 9:00~18:30 火・土 9:00~13:00	火曜午後・土曜午後・ 日・祝	
53	こころ調剤薬局とやま	蘇原外山町 2-71-5	058-371-5560	058-371-5567	月・火・木・金 8:30~19:00 水 8:30~16:30 土 8:30~12:30	日・祝	○
54	スギ薬局各務原店	蘇原花園町 2-16	058-380-5033	058-380-5032	月~金 10:00~20:00 土・日・祝 10:00~19:00	無	○
55	スマイル薬局いしやま店	那加石山町 1-132-1	058-322-4500	058-322-4501	月・火・水・金 9:00~19:00 木 8:30~16:30 土 8:30~12:30	木曜 16:30以降・ 土曜午後・日・祝	○
56	そはら薬局	蘇原吉野町 1-52-2	058-375-3103	058-375-3107	月・火・水・金 9:00~18:00 土 9:00~13:00 第2・4・5木 9:00~13:00	土曜午後・第1,3木・ 日・祝	
57	土屋薬局	蘇原吉野町 3-58-1	058-382-0977	058-382-0977	8:30~20:00	火	
58	トーカイ薬局各務原西店	那加西市場町 4-1-1	058-383-1213	058-383-1218	月・火・水・金 9:00~19:00 木・土 9:00~12:30	木曜午後・土曜午後・ 日・祝	
59	はなその薬局	蘇原花園町 3-4	058-389-6155	058-260-4733	月~金 8:30~19:30 土 8:30~16:30	木・日・祝	
60	ひかり薬局蘇原店	蘇原新栄町 1-67-3	058-380-2167	058-380-2168	月・火・水・金 9:00~19:00 土 9:00~13:00	土曜午後・ 木・日・祝	
61	ピノキオ薬局各務原店	那加野畑町 2-105-3	058-322-8288	058-383-8188	月・火・木・金 8:30~18:30 水・土 8:30~12:00	水曜午後・土曜午後・ 日・祝	○
62	ピノキオ薬局新加納店	那加新加納町字坂下 1990 番	058-201-7705	058-201-7706	月・火・水・金 8:00~19:00 木・土 8:00~12:00	木曜午後・土曜午後・ 日・祝	○
63	ファースト調剤薬局そはら店	蘇原花園町 1-57-2	058-371-7200	058-371-7211	月・火・木・金 8:30~12:30 15:00~19:30 水 8:00~16:00 土 8:30~12:30	土曜午後・ 日・祝	○
64	V・d r u g各務原中央薬局	蘇原新栄町 1-1	058-380-7323	058-380-7324	月・火・水・金 9:00~20:00 木 9:00~18:00 土 9:00~13:00	日・祝	○
65	V・d r u g那加薬局	那加前野町 3-167-1	058-201-7061	058-201-7062	月・火・木・金 8:30~19:00 水・土 8:30~12:00	日・祝	
66	平成調剤薬局そはら店	蘇原青雲町 2-48	058-389-5286	058-389-5287	月・火・水・金 9:00~13:00 16:00~19:30 水・土 9:00~13:00	水曜午後・土曜午後・ 日・祝	
67	松井薬局	那加野畑町 1-118	058-383-0084	058-383-0084	9:00~19:00	日・祝 1/1~1/3	
68	みずほ薬局	蘇原瑞穂町 3-76-2	058-371-8880	058-371-1338	9:00~19:30	水・日・祝	
69	メイプル調剤薬局	蘇原新生町 2-47-2	058-260-9191	058-260-9292	8:30~19:00 土 8:30~16:00	木曜午後・ 日・祝	

介護療養型医療施設

介護療養型医療施設は、長期にわたって療養が必要な方の入所を受け入れ、入所者が可能な限り自宅で自立した日常生活を送ることができるよう、機能訓練や必要な医療、介護などを提供します。

入所者の意思や人格を尊重し、常に入所者の立場に立ってサービスを提供することとされています。要介護1以上の方が利用できます。

事業所番号	事業所名	住所	電話番号	居室の状況				主な利用料 (1日あたり)		
				個室 ユニット	個室 従来型	多床 居室	定員	個室 ユニット	個室 従来型	多床 居室
2110501000	医療法人秀幸会 横山病院	〒504-0964 那加元町8	058-382-0119		2 部屋	12 部屋	41名	3,500 円	430 円	1,600 円
2110501018	そはら赤座医院	〒504-0824 蘇原旭町1-96-3	058-382-5822		2 部屋	4 部屋	18名	1,500 円	377 円	1,660 円

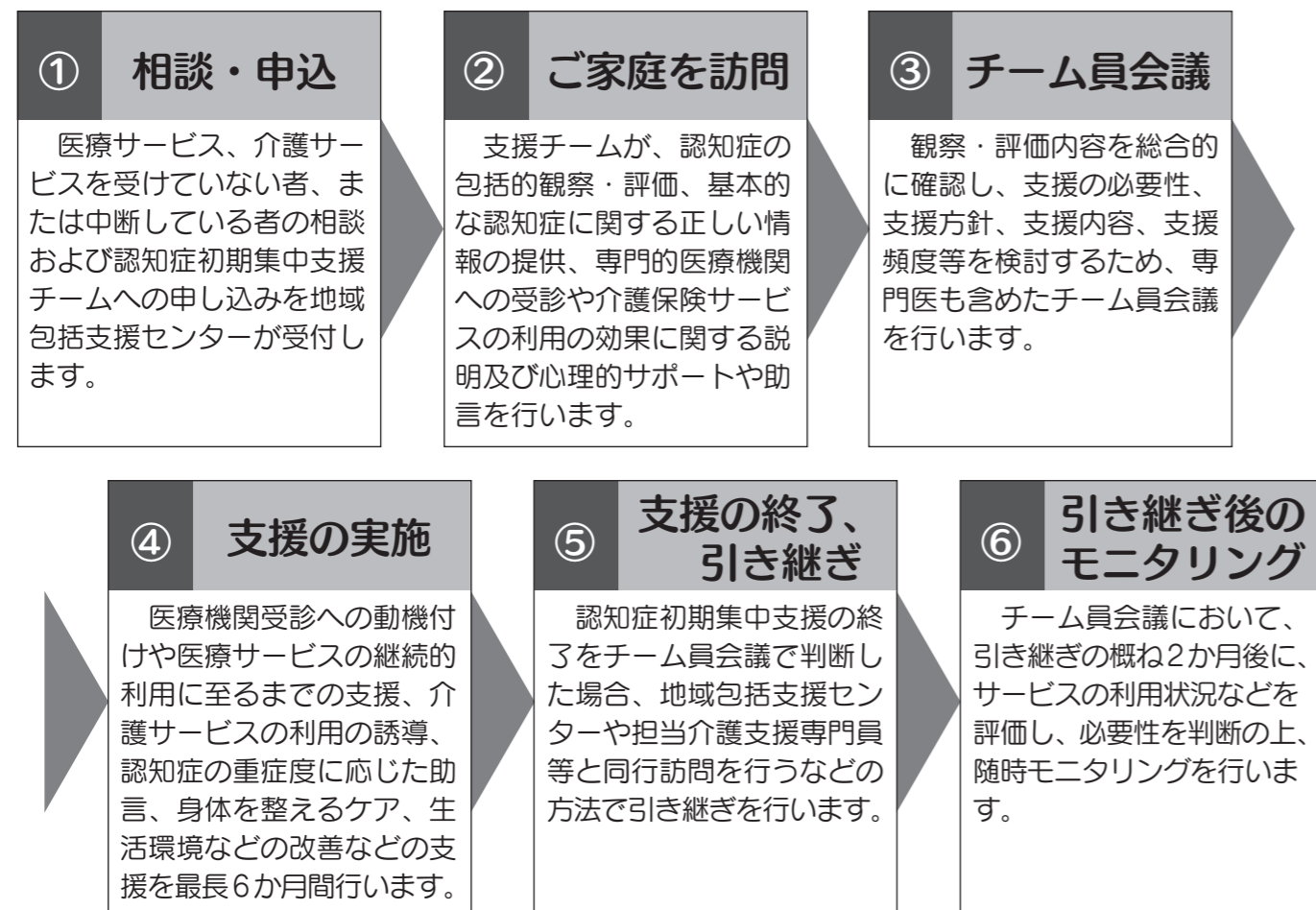
住み慣れた地域で自分らしく暮らし続けるためにサポートします。

認知症初期集中支援チーム

認知症に係る専門的な知識・技能を有する医師の下、複数の専門職がチームとなって、認知症が疑われる方や認知症の方及びその家族を訪問し、お困りごとに一緒に対応し、適切な支援機関に結びつけるなどの支援を行います。

各務原市では、各務原病院に当事業の委託を行っております。

費用は
かかりません



病院・診療所・歯科診療所・薬局マップ 北部西



病院・診療所							
番号	医療機関名	住所	電話番号	診療時間	診療科目	休診日	訪問診療
1	あらし内科クリニック	那加石山町 1-133	058-371-1515	9:00 ~ 12:00 16:00 ~ 18:30	内科、小児科	木午後・土午後・日・祝	○
2	今尾医院	那加新加納町 2126	058-382-0048	9:00 ~ 12:00 17:00 ~ 19:00	内科、呼吸器内科、消化器内科	木午後・土午後・日・祝	○
3	いわたキッズクリニック	蘇原吉野町 1-52-1	058-383-6661	9:00 ~ 12:00 15:00 ~ 17:30	小児科、アレルギー科	木午後・土午後・日・祝	
4	小野木医院 ★	蘇原大島町 5-167	058-382-0080	9:00 ~ 12:00 16:00 ~ 19:00 (婦人科 火金午後 16:00 ~ 18:00)	内科、胃腸内科、消化器内科、婦人科 (※婦人科は完全予約制)	木午後・土午後・日・祝 (婦人科 月午後、水午後、木、土、日、祝)	○
5	各務原第一外科	蘇原青雲町 4-1-70	058-382-3399	9:00 ~ 12:00 16:00 ~ 19:00	外科、内科、整形外科	木午後・日・祝	
6	各務原病院	東山 1-60	058-389-2228	9:00 ~ 12:00 13:00 ~ 17:00	精神科、心療内科、内科、神経内科	土午後・日・祝	○
7	kagayaki clinic 中村整形外科	蘇原花園町 3-4-1	058-383-6001	8:30 ~ 12:00 15:00 ~ 19:00 土午後 13:00 ~ 16:00	整形外科、リウマチ科、リハビリテーション科	木・日・祝	
8	かとう耳鼻咽喉科サージクリニック	蘇原花園町 1-57-1	058-389-8733	9:00 ~ 12:00 16:00 ~ 19:00	耳鼻いんこう科、アレルギー科	土午後・水・日・祝	
9	こども循環器クリニック くの小児科	蘇原新生町 2-47	058-371-7333	8:30 ~ 12:00 16:00 ~ 19:00	小児科	木午後・土午後・日・祝	○
10	さくら通り岩本眼科	蘇原瑞穂町 1-43-1	058-380-3811	9:00 ~ 12:00 16:00 ~ 18:30	眼科	土午後・水・日・祝	
11	佐々木クリニック ★	那加西市場町 7-285-5	058-371-6663	9:00 ~ 12:00 16:00 ~ 19:00 土 9:00 ~ 13:00	内科、外科、消化器科、循環器科、リハビリテーション科、小児科、肛門科	土午後・水・日・祝	○

★在宅療養支援診療所

地域密着型特定施設入居者生活介護

地域密着型特定施設入居者生活介護は、利用者が可能な限り自立した日常生活を送ることができるよう、指定を受けた入居定員 30 人未満の有料老人ホームや軽費老人ホームなどが、食事や入浴などの日常生活上の支援や、機能訓練などを提供します。

事業所番号	事業所名	住 所	電話番号	主な利用料（1日あたり）				定員	看取り
				家賃	光熱費	食費	その他		
2190500419	ジョイフル新那加（軽費老人ホーム）	〒504-0961 那加新那加町 28-2	058-380-5311	2,000円	600円	1,473円	教養娯楽費 50円 上乘せ介護費 300円	29名	○
令和2年 3月開設予定	介護付有料老人ホーム ウイステリア（有料老人ホーム）	〒509-0114 各務原市緑苑中 3-4	058-379-3500 （開設前）	2,100円	1,760円	1,473円	敷金 100,000円 おやつ代 100円	29名	○

地域密着型介護老人福祉施設入所者生活介護

地域密着型介護老人福祉施設入所者生活介護は、利用者が可能な限り自立した日常生活を送ることができるよう、入所定員 30 人未満の介護老人福祉施設（特別養護老人ホーム）が、常に介護が必要な方の入所を受け入れ、入浴や食事などの日常生活上の支援や、機能訓練、療養上の世話などを提供します。地域密着型介護老人福祉施設入所者生活介護は、明るく家庭的な雰囲気があり、地域や家族との結びつきを重視した運営を行うこととされています。

事業所番号	事業所名	住 所	電話番号	居室の状況				主な利用料（1日あたり）				看取り 対応	
				型 個 室	コ ニ ット	個 従 来 室 型	多 床 室	定 員	型 個 室	コ ニ ット	個 従 来 室 型		多 床 室
2190500179	地域密着型特別養護老人ホームオーク	〒504-0021 那加前洞新町 4-22	058-216-7009	29 部屋				29名	2,100円			1,480円	○
2190500245	地域密着型特別養護老人ホーム DANKE	〒509-0135 鷺沼羽場町 3-35-1	058-370-0070	29 部屋				29名	2,700円			1,530円	○
2190500096	地域密着型特別養護老人ホームメゾンペイネ	〒509-0141 鷺沼各務原町 9-195	058-370-5225	29 部屋				29名	2,700円			1,530円	○
2190500260	地域密着型特別養護老人ホーム夢	〒504-0815 蘇原東栄町 2-88	058-372-6886	29 部屋				29名	2,006円			1,480円	○
2190500237	特別養護老人ホーム サフィールいなは	〒504-0927 上戸町 1-53	058-380-7770	29 部屋				29名	2,100円			1,380円	
2190500203	特別養護老人ホーム サフィールそはら	〒504-0905 蘇原六軒町 3-6	058-371-3910	29 部屋				29名	1,970円			1,380円	○

施設サービス

施設サービスは、自宅での生活が困難になった方が介護保険施設に入所して利用するサービスです。

介護老人福祉施設

介護老人福祉施設（特別養護老人ホーム）は、入所者が可能な限り在宅復帰できることを念頭に、常に介護が必要な方の入所を受け入れ、入浴や食事などの日常生活上の支援や、機能訓練、療養上の世話などを提供します。

原則、要介護3以上の方が利用できます。

事業所番号	事業所名	住 所	電話番号	居室の状況				主な利用料（1日あたり）				看取り 対応	
				型 個 室	コ ニ ット	個 従 来 室 型	多 床 室	定 員	型 個 室	コ ニ ット	個 従 来 室 型		多 床 室
2170500306	特別養護老人ホーム 飛鳥美谷苑	〒504-0018 那加西市場町 7-285-1	058-380-3102	30 部屋		24 部屋	14 部屋	100名	2,006円	1,171円	855円	1,392円	○
2170500074	特別養護老人ホーム カーサ・レスパート	〒509-0102 各務 6803-1	058-385-3900	36 部屋		20 部屋	10 部屋	86名	2,006円	1,171円	855円	1,392円	○
2170502039	特別養護老人ホーム ジョイフル各務原	〒509-0143 鷺沼小伊木町 3-170-1	058-379-5411	80 部屋				80名	2,006円			1,392円	○
2170500066	特別養護老人ホーム つつじ苑	〒504-0931 大佐野町 2-58	058-371-5141		10 部屋	17 部屋		60名		1,171円	855円	1,392円	○
2170501940	特別養護老人ホーム 菜の花	〒509-0124 鷺沼山崎町 4-1-1	058-322-2080		20 部屋	10 部屋		60名		1,171円	855円	1,392円	○
2170600122	特別養護老人ホーム リバーサイド川島園	〒501-6025 川島河田町 1348	0586-89-5611		36 部屋	20 部屋		100名		1,171円	855円	1,392円	○

介護老人保健施設

介護老人保健施設は、在宅復帰を目指している方の入所を受け入れ、入所者が可能な限り自立した日常生活を送ることができるよう、リハビリテーションや必要な医療、介護などを提供します。

要介護1以上の方が利用できます。

事業所番号	事業所名	住 所	電話番号	居室の状況				主な利用料（1日あたり）					
				型 個 室	コ ニ ット	個 従 来 室 型	多 床 室	定 員	型 個 室	コ ニ ット	個 従 来 室 型	多 床 室	食 費
2150580013	介護老人保健施設 サンバレーかかみ野	〒509-0108 須衛町 3-136	058-370-8875			27 部屋	34 部屋	139名			1,820円~ 3,020円	500円	1,530円
2150580039	介護老人保健施設 菜の花	〒509-0124 鷺沼山崎町 6-8-2	058-384-8399			7 部屋	36 部屋	113名			2,000円	500円	1,600円
2150580062	介護老人保健施設 ハートピア・フェニックス	〒509-0141 鷺沼各務原町 6-50	058-322-2221	20 部屋				20名	3,000円				1,530円
2150580054	介護老人保健施設 リハトピア・フェニックス	〒509-0141 鷺沼各務原町 6-50	058-322-2220	20 部屋				20名	3,000円				1,530円
2150580021	老人保健施設 コートレイ各務原	〒504-0843 蘇原青雲町 4-1-70	058-382-3399			2 部屋	18 部屋	70名			1,100円	380円	1,600円

小規模多機能型居宅介護

事業所番号	事業所名	住 所	電話番号	主な利用料 (1日あたり)			通いサービス 提供時間帯	送迎範囲	登録 定員	看取り 対応
				個 室	多 床 室	食 費				
2190500054	プラタナス	〒504-0021 那加前洞新町 4-49	058-260-7383	1,300 円		朝食 300 円 昼食 600 円 夕食 530 円	要相談	各務原市内	25 名	

看護小規模多機能型居宅介護

看護小規模多機能型居宅介護は、利用者が可能な限り自立した日常生活を送ることができるよう、利用者の状況に応じて、施設への「通い」や短期間の「宿泊」、利用者の自宅への「訪問」(介護と看護)を組合せ、その療養生活を支援し、心身の機能の維持回復や機能訓練を行います。

事業所番号	事業所名	住 所	電話番号	主な利用料 (1日あたり)			通いサービス 提供時間帯	送迎範囲	登録 定員	看取り 対応
				個 室	多 床 室	食 費				
2190500401	看護小規模多機能型居宅介護 このはずく	〒504-0827 蘇原沢上町 2-59	058-383-5256	1,500 円		1,470 円	9:00 ~ 16:00	市内	18 名	○

認知症対応型共同生活介護

認知症対応型共同生活介護は、認知症の利用者を対象にした専門的なケアを提供するサービスです。利用者が可能な限り自立した日常生活を送ることができるよう、認知症の利用者が、グループホームに入所し、家庭的な環境と地域住民との交流の下で、食事や入浴などの日常生活上の支援や、機能訓練などのサービスを受けます。

要支援2以上の方が利用できます。

事業所番号	事業所名	住 所	電話番号	主な利用料 (1日あたり)				定員	看取り
				家 賃	光 熱 費	食 費	その他		
2190500039	愛の家グループホームおがせ	〒509-0106 各務西町 2-201	058-385-5461	1,333 円	1,007 円	1,620 円	敷金 100,000 円	18 名	
2190500211	愛の家グループホーム各務原鷺沼朝日	〒509-0145 鷺沼朝日町 3-154	058-379-3331	1,600 円		1,620 円	管理費 1,213 円	18 名	○
2190500187	愛の家グループホーム各務原前洞新町	〒504-0021 那加前洞新町 3-3	058-375-3040	1,750 円	1,213 円	1,620 円	敷金 100,000 円	18 名	○
2190500047	愛の家グループホーム各務原三井町	〒504-0941 三井町 2-12	058-382-8159	1,333 円	1,007 円	1,620 円		18 名	○
2170500801	グループホームあかり (各務原苑)	〒509-0105 各務山の前町 3-23-1	058-385-5545	2,000 円	900 円	800 円	実費	18 名	○

事業所番号	事業所名	住 所	電話番号	主な利用料 (1日あたり)				定員	看取り
				家 賃	光 熱 費	食 費	その他		
2190500088	グループホームあかり (川島苑)	〒501-6022 川島松倉町 1435	0586-89-6686	2,000 円	900 円	800 円	実費	18 名	○
2190500328	グループホーム笑顔いちばん各務原	〒504-0855 蘇原新栄町 3-6	058-372-5333	2,000 円		1,000 円	管理費 20,000 円 (月額)	18 名	○
2170500959	グループホームさかい	〒504-0827 蘇原沢上町 2-43	058-380-3232	1,500 円	300 円	1,310 円	シーツ代 1,500 円/月	18 名	○
2170500769	グループホームサニーテラス	〒509-0141 鷺沼各務原町 9-204-3	058-370-9915			1,250 円	生活費 2,060 円	18 名	○
2190500427	グループホームジョイフル各務原	〒509-0143 鷺沼小伊木町 3-170-1	058-379-5411	1,500 円	400 円	1,000 円	日用品費 150 円	9 名	
2190500229	グループホームトリア希望町	〒504-0829 蘇原希望町 1-1-1	058-322-3333	1,970 円	300 円	1,350 円	日用品、オムツ代実費	18 名	○
2190500302	グループホームトリア吉野町	〒504-0846 蘇原吉野町 3-43-1	058-322-8277	1,970 円	300 円	1,350 円	医療費、オムツ代等	18 名	○
2170500819	グループホーム菜の花	〒509-0126 鷺沼東町 6-8-1	058-379-6205	1,500 円		1,200 円	日常生活費 400 円	18 名	要相談
2170500397	グループホーム ハート・いなば	〒504-0934 大野町 2-224-1	058-371-6233	1,566 円	800 円	800 円		18 名	○
2170500629	グループホームひだまり	〒509-0141 鷺沼各務原町 9-204-4	058-370-8885			1,250 円	生活費 2,060 円	18 名	○
2190500153	グループホーム百々各務原	〒504-0008 那加桐野町 7-44-1	058-389-0200	1,550 円	550 円	950 円	管理費 650 円	18 名	応相談
2170500389	グループホームやすらぎ	〒504-0824 蘇原旭町 1-89	058-382-5822	1,300 円		1,560 円	共益費 420 円	9 名	○
2170500645	グループホームゆず	〒504-0018 那加西市場町 5-120	058-375-3855	900 円	500 円	1,000 円	オムツ、理美容費等 個人的な支出は実費	18 名	主治医の所見 により対応可
2170500660	グループホーム私の部屋	〒509-0108 須衛町 3-151	058-370-1200			1,250 円	生活費 2,060 円	27 名	○
2190500419	ジョイフル新那加	〒504-0961 那加新那加町 28-2	058-380-5311	1,530 円	550 円	1,000 円	管理費 505 円	18 名	

地域密着型サービス

地域密着型サービスは、要介護者が住み慣れた地域での生活を継続するためのサービスを提供します。各務原市に住民票がある方が利用できます。

定期巡回・随時対応型訪問介護看護

定期巡回・随時対応型訪問介護看護は、定期的な巡回や随時通報への対応など、利用者の心身の状況に応じて、24時間365日必要なサービスを必要なタイミングで柔軟に提供します。訪問介護員と看護師が連携しているため、介護と看護の一体的なサービス提供を受けることもできます。

要介護1以上の方が利用できます。

事業所番号	事業所名	住 所	電話番号	営業時間	休日	訪問可能時間帯
2190500252	ケアサポートサフィールうめま	〒504-0855 蘇原新栄町 1-25-4	058-201-9991	24時間	無休	24時間
2190500294	24時間訪問介護看護あすか	〒509-0124 鵜沼山崎町 6-8-2	058-384-2455	24時間	無休	24時間

地域密着型通所介護

地域密着型通所介護は、利用定員が19人未満の「小規模型」の事業所で通所介護サービスを受けることができます。

事業所番号	事業所名	住 所	電話番号	営業時間・休日	定員	給付
2170500751	NPO法人さわやか介護センター	〒509-0126 鵜沼東町 8-5	058-379-5017	9:00～16:00 土・日・5/3～5・8/13～15・12/30～1/3	10名	○
2190500435	サフィールうめまデイサービスセンター	〒509-0135 鵜沼羽場町 3-10-1	058-372-8201	8:30～17:30 日・年末年始	15名	○
2190500336	シニアフィットネスこもれびデイサービス川島	〒501-6022 川島松倉町 2370-32	0586-89-6418	8:30～16:30 土・日・祝・お盆・年末年始	20名	○
2170501486	デイサービス庵	〒509-0108 須衛町 1-285-1	058-322-4157	8:30～19:30 日・祝・12/31～1/3	10名	○
2190500344	デイサービス Com.Do	〒509-0141 鵜沼各務原町 4-318	058-379-2022	8:30～17:30 日・祝・8/14～15・12/31～1/3	10名	○
2190500310	デイサービスさくらの里	〒504-0909 那加信長町 2-89-1	058-371-1144	8:30～17:30 土・日	10名	
2170500579	デイサービス「すゑの愉」	〒509-0108 須衛町 3-469	058-385-5324	8:30～18:30 水・日	15名	
2170501536	デイサービスマリアの丘	〒504-0941 三井町 4-261	058-383-8837	8:30～17:30 日・木	10名	○
2190500385	デイサービスゆめ工房	〒509-0135 鵜沼羽場町 5-146	058-379-3055	8:30～17:00 日・年末年始	10名	○
2170500405	デイサービスセンターわたぼうし	〒509-0146 鵜沼三ツ池町 5-173-1	058-385-1475	9:00～17:00 日・祝・夏季・年末年始	11名	○
2170501155	ピッコロデイサービスセンター	〒509-0145 鵜沼朝日町 3-136	058-384-6215	8:30～16:30 土・日・12/29～1/4	10名	○
2170501478	民家のデイサービスひお里苑	〒504-0914 三井東町 1-79	058-322-6938	9:30～16:40 日	10名	○
2170501403	ゆめふる仲間への街	〒504-0026 那加前野町 3-133	058-216-8500	8:30～17:30 土・日・祝	18名	○
2190500393	リハビリデイサービス Com.Do 那加	〒504-0954 那加栄町 10	058-322-5757	8:30～17:30 土・日・祝・8/14～15・12/31～1/3	18名	○

認知症対応型通所介護

認知症対応型通所介護は、認知症の利用者を対象にした専門的なケアを提供するサービスで、利用者が可能な限り自宅で自立した日常生活を送ることができるよう、認知症の利用者が通所介護の施設（デイサービスセンターやグループホームなど）に通い、施設では、食事や入浴などの日常生活上の支援や、生活機能向上のための機能訓練や口腔機能向上サービスなどを日帰りで提供することにより、自宅にこもりきりの利用者の社会的孤立感の解消や心身機能の維持回復だけでなく、家族の介護の負担軽減などを目的として実施します。施設は利用者の自宅から施設までの送迎も行います。

事業所番号	事業所名	住 所	電話番号	営業時間・休日	定員
2190500286	愛の家デイサービス各務原鵜沼朝日	〒509-0145 鵜沼朝日町 3-154	058-379-3331	9:00～18:00 年中無休	3名
2190500278	愛の家デイサービス各務原前洞新町	〒504-0021 那加前洞新町 3-3	058-375-3040	9:00～18:00 年中無休	3名
2190500161	デイサービス あい	〒504-0804 蘇原新生町 3-13	058-380-2068	8:00～17:00 日・12/30～1/3	12名
2170500488	デイサービスセンターすずらん	〒509-0135 鵜沼羽場町 3-35-2	058-385-3033	8:30～17:30 12/31～1/3	24名
2190500146	デイサービスセンターほおずき	〒504-0926 上中屋町 2-183	058-382-2201	9:00～17:00 土・日・8/14～16・12/31～1/4	12名

小規模多機能型居宅介護

小規模多機能型居宅介護は、利用者が可能な限り自立した日常生活を送ることができるよう、利用者の選択に応じて、施設への「通い」を中心として、短期間の「宿泊」や利用者の自宅への「訪問」を組合せ、家庭的な環境と地域住民との交流の下で日常生活上の支援や機能訓練を行います。

事業所番号	事業所名	住 所	電話番号	主な利用料 (1日あたり)			通いサービス 提供時間帯	送迎範囲	登録 定員	看取り 対応
				個 室	多 床 室	食 費				
2190500419	ジョイフル新那加	〒504-0961 那加新那加町 28-2	058-380-5311	1,270 円		朝食 235円 昼食 665円 夕食 510円	7:00～20:00	各務原市内全域	29名	
2190500062	小規模多機能型 居宅介護フクロウの郷	〒504-0825 蘇原柿沢町 1-45	058-380-3380	1,500 円		朝食 300円 昼食 600円 夕食 510円	9:00～16:00	市内	25名	○
2190500138	小規模多機能型居宅介護 あかりの家(川島苑)	〒501-6022 川島松倉町 1435	0586-89-4400	1,500 円		1,300円	9:00～16:00	各務原市内	29名	○
2190500120	小規模多機能型居宅介護 らぼら・ぼら	〒509-0141 鵜沼各務原町 9-195	058-370-2800	2,000 円		1,530円	9:00～16:00	各務原市	29名	○
2190500013	七耀の杜	〒509-0126 鵜沼東町 5-7	058-379-3378	1,000 円		朝食 310円 昼食 650円 夕食 460円	10:00～16:00	各務原市	25名	
2190500070	ニッケふれあい センターかかみ野	〒509-0141 鵜沼各務原町 8-7	058-384-6712	2,000 円		1,530円	8:45～17:45	各務原市	29名	
2190500104	陽だまりの宿	〒504-0941 三井町 2-14-1	058-213-3375	1,400 円		朝食 360円 昼食 520円 夕食 520円	要相談	各務原市	25名	

短期入所療養介護

短期入所療養介護は、利用者が可能な限り自宅で自立した日常生活を送ることができるよう、療養生活の質の向上及び家族の介護の負担軽減などを目的として実施します。

医療機関や介護老人保健施設が、日常生活上の世話や、医療、看護、機能訓練などを提供します。

事業所番号	事業所名	住 所	電話番号	居室の状況			主な利用料 (1日あたり)			送迎範囲
				個 室	多 床 室	定 員	個 室	多 床 室	食 費	
2110501000	医療法人秀幸会 横山病院	〒504-0964 那加元町 8	058-382-0119	2 部屋	12 部屋	41名	3,500 円	430 円	1,600 円	
2150580013	介護老人保健施設 サンバレーかかみ野	〒509-0108 須衛町 3-136	058-370-8875	27 部屋	34 部屋	139名	1,820円~ 3,020円	500 円	1,530 円	各務原市・犬山市・ 関市・坂祝町
2150580039	介護老人保健施設菜の花	〒509-0124 鷺沼山崎町 6-8-2	058-384-8399	7 部屋	36 部屋	113名 (空床利用)	2,000 円	500 円	1,600 円	各務原市・坂祝町・ 犬山市北部
2150580062	介護老人保健施設 ハートピア・フェニックス	〒509-0141 鷺沼各務原町 6-50	058-322-2221	20 部屋		20名	3,000 円		1,530 円	各務原市・犬山市・ 関市・坂祝町
2150580054	介護老人保健施設 リハートピア・フェニックス	〒509-0141 鷺沼各務原町 6-50	058-322-2220	20 部屋		20名	3,000 円		1,530 円	各務原市・犬山市・ 関市・坂祝町
2110502420	フェニックス在宅支援クリニック	〒509-0141 鷺沼各務原町 6-50	058-322-2100	5 部屋	4 部屋	19名	3,000円~ 7,000円		1,530 円	各務原市・犬山市・ 関市・坂祝町
2150580021	老人保健施設 コートレイ各務原	〒504-0843 蘇原青雲町 4-1-70	058-382-3399	2 部屋	2 部屋	5名	1,100 円	380 円	1,600 円	各務原市内

特定施設入居者生活介護

特定施設入居者生活介護は、利用者が可能な限り自立した日常生活を送ることができるよう、指定を受けた有料老人ホームや軽費老人ホームなどが、食事や入浴などの日常生活上の支援や、機能訓練などを提供します。

事業所番号	事業所名	住 所	電話番号	主な利用料 (1日あたり)				定員	看取り
				家 賃	光 熱 費	食 費	その他		
2170501353	オークヒルズ各務野	〒509-0133 鷺沼古市場町 2-9	058-379-1011	700 円	25円/電気 50円/水道	1,536 円	事務費 330~ 1,540円 電気代 25円/KW	50名	○
2170501494	介護付き有料老人ホーム いずみ野	〒501-6027 川島緑町 1-138-1	0586-89-3066	2,267円~ 2,400円	1,333 円	1,800 円	敷金は家賃の3か月分 手厚い介護費 300円 おやつ代 100円~	20名	○
2170501437	かがみはらの憩	〒504-0934 大野町 2-225-1	058-380-2028	3,333 円	467 円	1,000 円		30名	○

福祉用具貸与

福祉用具貸与は、利用者が可能な限り自宅で自立した日常生活を送ることができるよう、指定を受けた事業者が、利用者の心身の状況、希望及びその生活環境等をふまえ、適切な福祉用具を選ぶための援助・取り付け・調整などを行い、福祉用具を貸与します。福祉用具を利用することで日常生活上の便宜を図り、家族の介護の負担軽減などを目的として実施します。

事業所番号	事業所名	住 所	電話番号	営業時間	休日
2170500017	株式会社五月商店	〒509-0133 鷺沼古市場町 2-56-3	058-384-0231	9:00~18:00	日・祝
2170500272	コープぎふ福祉サポートセンター	〒504-0901 那加東新町 2-146	058-380-3030	8:45~17:30	日
2170500140	有限会社メディックス	〒509-0143 鷺沼小伊木町 1-70-1	058-384-8407	9:00~17:00	土・日・祝

特定福祉用具販売

特定福祉用具販売は、利用者が可能な限り自宅で自立した日常生活を送ることができるよう、福祉用具販売の指定を受けた事業者が、入浴や排泄に用いる、貸与になじまない福祉用具を販売します。福祉用具を利用することで日常生活上の便宜を図り、家族の介護の負担軽減などを目的として実施します。

事業所番号	事業所名	住 所	電話番号	営業時間	休日
2170500017	株式会社五月商店	〒509-0133 鷺沼古市場町 2-56-3	058-384-0231	9:00~18:00	日・祝
2140500196	株式会社松原薬局ストア	〒504-0954 那加栄町 1	058-382-0013	9:00~20:00 (木 9:00~18:00)	1/1~1/3
2170500272	コープぎふ福祉サポートセンター	〒504-0901 那加東新町 2-146	058-380-3030	8:45~17:30	日
2170500140	有限会社メディックス	〒509-0143 鷺沼小伊木町 1-70-1	058-384-8407	9:00~17:00	土・日・祝

通所介護

事業所番号	事業所名	住 所	電話番号	営業時間・休日	送迎範囲	定員	総合事業
2170502062	デイサービス笑顔いちばん鶴沼店	〒509-0132 鶴沼西町 1-408	058-216-8180	8:30～17:30 日・8/14～15 12/31～1/3	各務原市・ 関市・坂祝町・犬山市	35名	○
2170501569	デイサービス笑顔いちばん那加店	〒504-0836 那加雲雀町 51-3	058-322-2234	8:30～17:30 日・8/14～15 12/31～1/3	各務原市・ 岐阜市東部・岐南町	27名	○
2170500496	デイサービス各務原	〒504-0832 蘇原花園町 3-22	058-382-9978	8:30～17:30 日・年末年始	各務原市・ 岐阜市東部・岐南町	25名	○
2170501114	デイサービス Com.Do2	〒509-0141 鶴沼各務原町 9-195	058-370-2800	8:30～17:30 日・祝・8/14～15 12/31～1/3	各務原市・犬山市・ 関市・坂祝町	30名	○
2170501833	デイサービス Com.Do33	〒509-0108 須衛町 1-132	058-379-3773	8:30～17:30 日・祝・8/14～15 12/31～1/3	各務原市・犬山市・ 関市・坂祝町	30名	○
2170501809	デイサービス Com.DoDANKE	〒509-0135 鶴沼羽場町 3-33-1	058-385-1155	8:30～17:30 日・祝・8/14～15 12/31～1/3	各務原市・犬山市・ 関市・坂祝町	30名	○
2170500322	デイサービスセンター飛鳥美谷苑	〒504-0018 那加西市場町 7-285-1	058-380-3102	8:30～16:30 日・1/1～3	各務原市	25名	○
2170500595	デイサービスセンターいずみの郷	〒504-0827 蘇原沢上町 4-2-6	058-380-3133	9:00～17:00 日・年末年始	各務原市・岐阜市	40名	○
2170500512	デイサービスセンターかがやき	〒504-0832 蘇原花園町 3-4	058-389-4622	9:30～16:30 日	各務原市・岐南町・ 関市・岐阜市の区域	40名	○
2170500371	デイサービスセンターさかい	〒504-0825 蘇原柿沢町 1-45	058-382-1113	8:30～18:30 日・8/12～14 12/31～1/3・年末年始	市内	30名	○
2170502054	デイサービスセンタージョイフル各務原	〒509-0143 鶴沼小伊木町 3-170-1	058-379-5411	8:00～17:30 1/1	各務原市・ 加茂郡坂祝町・犬山市	35～50名	○
2170500975	デイサービスセンターニックかかみ野苑	〒509-0141 鶴沼各務原町 8-7	058-385-5812	8:30～17:30 日・12/30～1/3	各務原市	50名	○
2170501312	デイサービス花の木おおの	〒504-0934 大野町 5-69-1	058-322-5762	9:30～16:30 日・祝・年末年始	各務原市・ 岐南町・岐阜市	50名	○
2110501695	デイサービスセンターラベンダー	〒509-0114 緑苑中 3-2-34	058-379-3500	8:30～17:30 土・日	各務原市	30名	○
2170500108	ニチケアセンター各務原	〒504-0821 蘇原瑞雲町 3-28	058-380-2284	9:00～18:00 日・年末年始	各務原市内	35名	○
2170501593	ゆかりの郷デイサービスセンター花園	〒504-0832 蘇原花園町 3-59-1	058-372-3126	8:00～17:00 日	各務原市内（蘇原・那加地区）	40名	○
2170600155	リバーサイド川島園デイサービス	〒501-6025 川島河田町 1348	0586-89-5611	9:25～16:30 日・12/30～1/3	岐南町・笠松町・岐阜市 柳津町・各務原市川島	30名	○

通所リハビリテーション

通所リハビリテーションは、利用者が可能な限り自宅で自立した日常生活を送ることができるよう、通所リハビリテーションの施設（老人保健施設、病院、診療所など）に通い、食事や入浴などの日常生活上の支援や、生活機能向上のための機能訓練や口腔機能向上サービスなどを日帰りで提供します。

事業所番号	事業所名	住 所	電話番号	営業時間・休日	送迎範囲	定員
2110501422	第一リハビリセンター	〒504-0843 蘇原青雲町 4-1-70	058-382-3399	9:00～16:30 日・祝・12/31～1/3	各務原市内	20名

通所リハビリテーション

事業所番号	事業所名	住 所	電話番号	営業時間・休日	送迎範囲	定員
2150580013	デイケアきらら	〒509-0108 須衛町 3-136	058-370-8875	8:30～17:30 日・祝・8/14～15 12/31～1/3	各務原市・犬山市・ 関市・坂祝町	40名
2150580039	デイケアセンターみつばち	〒509-0124 鶴沼山崎町 6-8-2	058-384-2101	8:00～17:00 日・1/1～3	各務原市・ 坂祝町・犬山市北部	40名
2110501018	デイケアリハビリセンター赤座	〒504-0824 蘇原旭町 1-96-3	058-382-5822	8:30～15:30 火・木・土・日・年末年始	各務原市・関市・ 岐阜市	10名
2150580054	フェニックスデイケアセンター A	〒509-0141 鶴沼各務原町 6-50	058-322-2222	8:30～17:30 日・祝・8/14～15 12/31～1/3	各務原市・犬山市・ 関市・坂祝町	50名
2110502412	フェニックスデイケアセンター S	〒509-0141 鶴沼各務原町 6-50	058-322-2222	8:30～17:30 日・祝・8/14～15 12/31～1/3	各務原市・犬山市・ 関市・坂祝町	20名
2150580021	老人保健施設コートレイ各務原	〒504-0843 蘇原青雲町 4-1-70	058-382-3399	9:00～16:30 日・祝・12/31～1/3	各務原市内	10名

短期入所生活介護

短期入所生活介護は、利用者が可能な限り自宅で自立した日常生活を送ることができるよう、自宅にこもりきりの利用者の孤立感の解消や心身機能の維持回復だけでなく、家族の介護の負担軽減などを目的として実施します。

介護老人福祉施設（特別養護老人ホーム）などが、常に介護が必要な方の短期間の入所を受け入れ、入浴や食事などの日常生活上の支援や、機能訓練などを提供します。

事業所番号	事業所名	住 所	電話番号	居室の状況			主な利用料 (1日あたり)			送迎範囲
				個 室	多 床 室	定 員	個 室	多 床 室	食 費	
2170501791	あずみ苑各務原	〒509-0147 鶴沼川崎町 3-140-1	058-380-5165	24 部屋		24名	2,300 円		1,790 円	各務原市・関市・ 岐阜市・江南市・扶桑町
2170501346	オークショートステイ	〒504-0021 那加前洞新町 4-22	058-216-7009	17 部屋		17名	2,100 円		1,480 円	各務原市内・156号線まで
2170501643	ショートステイ サフィールいなは	〒504-0927 上戸町 1-53	058-380-7770	10 部屋		10名	2,100 円		1,380 円	各務原市・羽島郡・ 岐阜市（長良川以南）・ 羽島郡・犬山市・丹羽郡
2170502047	ショートステイホーム ジョイフル各務原	〒504-0143 鶴沼小伊木町 3-170-1	058-379-5411	20 部屋		20名	2,006 円		1,392 円	各務原市及び 犬山市の一部
2170501189	地域密着型特別養護 老人ホームメゾンペイネ	〒509-0141 鶴沼各務原町 9-195	058-370-5225	10 部屋		10名	2,000 円		1,530 円	各務原市・犬山市・ 関市・坂祝町
2170500066	つつじ苑ショートステイ	〒504-0931 大佐野町 2-58	058-371-5141	4 部屋	3 部屋	12名	1,171 円	855 円	1,392 円	各務原市内
2170500306	特別養護老人ホーム 飛鳥美谷苑	〒504-0018 那加西市場町 7-285-1	058-380-3102	6 部屋	7 部屋	20名	1,171 円	855 円	1,392 円	各務原市
2170500074	特別養護老人ホーム カーサ・レスパート	〒509-0102 各務 6803-1	058-385-3900	4 部屋	5 部屋	18名	1,171 円	855 円	1,392 円	各務原市内
2170600122	不動丘ガーデンヒルズ	〒504-0838 那加不動丘 2-20-1	058-389-5670	20 部屋		20名	2,200 円		1,500 円	各務原市・岐阜市・ 犬山市・関市・羽島郡
2170501122	リバーサイド川島園 短期入所生活介護	〒501-6025 川島河田町 1348	0586-89-5611	4 部屋	16 部屋	20名	1,171 円	855 円	1,392 円	各務原市・岐南町・ 笠松町・岐阜市・江南市

訪問介護

事業所番号	事業所名	住 所	電話番号	営業時間・休日	訪問可能時間帯	総合事業
2170501742	訪問介護事業所ケアライフ	〒509-0145 鷺沼朝日町 2-3-10	058-372-3781	9:00～18:00 土・日・祝	24時間	○
2170502005	訪問介護ステーション からふるサポート各務原	〒504-0021 那加前洞新町 4-132	058-380-7778	8:30～17:30 なし	8:00～20:00	○
2170500850	訪問介護だいじょうぶ	〒504-0968 那加西野町 43-2	058-389-2385	9:00～17:00 土・日・祝 8/13～16・12/29～1/4	8:00～18:00	○
2170500967	ほおずきの会ヘルパーステーション	〒504-0926 上中屋町 2-183	058-382-2201	9:00～17:00 土・日・8/14～16 12/31～1/4	9:00～17:00	○
2170501460	やさしい手まへの訪問介護事業所	〒504-0026 那加前野町 3-133	058-216-8500	8:30～17:30 土・日・祝	8:30～17:30	○
2170501619	ゆかりの郷訪問介護ステーション花園	〒504-0832 蘇原花園町 3-59-1	058-372-3127	9:00～18:00 なし	9:00～18:00	○

訪問入浴介護

訪問入浴介護は、利用者が可能な限り自宅で自立した日常生活を送ることができるよう、利用者の身体の清潔の保持、心身機能の維持回復を図り、利用者の生活機能の維持又は向上を目指して実施されます。看護職員と介護職員が利用者の自宅を訪問し、持参した浴槽によって入浴の介護を行います。

事業所番号	事業所名	住 所	電話番号	営業時間・休日	訪問可能時間帯
2170501205	アサヒサンクリーン 在宅介護センター各務原	〒504-0966 那加本町 3-2 マキタビル1階102号室	058-371-0588	8:30～17:30 日・年末年始	9:00～17:00
2170501304	アースサポート各務原	〒504-0826 蘇原早苗町 82	058-371-4511	8:30～17:30 木・日	8:30～17:00
2170500033	各務原市社協訪問入浴サービスセンター	〒504-0912 那加桜町 2-163 総合福祉会館 2階	058-383-7623	8:30～17:15 水・土・日・12/29～1/3	8:00～17:15

訪問看護

訪問看護は、利用者が可能な限り自宅で自立した日常生活を送ることができるよう、利用者の心身機能の維持回復などを目的として、看護師などが疾患のある利用者の自宅を訪問し、主治医の指示に基づいて療養上の世話や診療の補助を行います。

事業所番号	事業所名	住 所	電話番号	営業時間・休日	訪問可能時間帯
2160590036	岐阜県看護協会立訪問看護ステーション各務原	〒504-0956 三井北町 3-177	058-380-4166	8:30～17:15 土・日・祝・12/29～1/3	24時間 緊急対応有
2160190621	くらしケア岐阜訪問看護ステーション	〒504-0021 那加前洞新町 3-128	058-322-6871	9:00～18:00 土・日・祝	24時間 緊急対応有
2160590135	心音ケアセンター各務原	〒504-0022 那加東亜町 93-11	058-372-3622	8:30～18:00 無休	24時間 緊急対応有
2160590184	サフィール訪問看護ステーション	〒504-0855 蘇原新栄町 1-25-4	058-380-5550	9:00～18:00 土・日・祝	24時間 緊急対応有
2160590176	すみれ訪問看護	〒509-0146 鷺沼三ツ池町 1-202-3	058-337-5168	8:30～17:00 (24時間体制有) 土・日・祝・12/29～1/3	24時間 緊急対応有
2160590101	訪問看護ステーション笑顔いちばん	〒504-0835 那加雄飛ケ丘町 18-45	058-322-8612	8:30～17:30 日・8/14～15・12/31～1/2	24時間 緊急対応有

訪問看護

事業所番号	事業所名	住 所	電話番号	営業時間・休日	訪問可能時間帯
2160590168	訪問看護ステーションこのはずく	〒504-0827 蘇原沢上町 2-59	058-383-5256	9:00～17:00 (24時間体制有) 土・日・祝 8/13～15・12/30～1/3	24時間 緊急対応有
2160590093	訪問看護ステーションマリアの丘	〒504-0956 三井北町 1-343-1	058-383-8837	8:30～17:30 土・日	24時間 緊急対応有
2160590051	(有)訪問看護あみステーション	〒504-0821 蘇原瑞雲町 3-31-1	058-380-6339	8:30～17:15 土・日・祝・12/29～1/3	24時間 緊急対応有
2160590143	ゆかりの郷訪問看護ステーション花園	〒504-0832 蘇原花園町 3-59-1	058-372-3175	8:00～17:00 無休	24時間 緊急対応有

訪問リハビリテーション

訪問リハビリテーションは、利用者が可能な限り自宅で自立した日常生活を送ることができるよう、居宅での生活機能の維持・向上を目的として、理学療法士や作業療法士、言語聴覚士が自宅を訪問し、医師の指示に基づいてリハビリテーションを行います。

事業所番号	事業所名	住 所	電話番号	営業時間・休日	訪問可能時間帯
2150580013	介護老人保健施設サンバレーかかみ野	〒509-0108 須衛町 3-136	058-370-8875	8:30～17:30 日・祝日 8/13～15・12/31～1/3	9:00～16:00
2110502289	各務原リハビリテーション病院	〒509-0124 鷺沼山崎町 6-8-2	058-384-8399	9:00～17:00 日・8/15・12/31～1/3	9:30～16:30

通所介護

通所介護は、利用者が通所介護の施設に通い、施設では、食事や入浴などの日常生活上の支援や、生活機能向上のための機能訓練や口腔機能向上サービスなどを日帰りで提供します。生活機能向上グループ活動などの高齢者同士の交流もあり、施設は利用者の自宅から施設までの送迎も行います。

事業所番号	事業所名	住 所	電話番号	営業時間・休日	送迎範囲	定員	総合事業
2170502070	アクティブいつき鷺沼西	〒509-0141 鷺沼各務原町 2-136	058-322-5560	8:30～17:30 土・日・12/30～1/3	各務原市内	40名	○
2170501791	あずみ苑各務原	〒509-0147 鷺沼川崎町 3-140-1	058-380-5165	8:30～17:30 日	各務原市	20名	○
2170501338	オークデイサービスセンター	〒504-0021 那加前洞新町 4-22	058-216-7009	8:30～17:30 日・1/1～3	各務原市内・156号線まで	27名	○
2170500280	各務原市デイサービスセンター カーサ・レスパート	〒509-0102 各務 6803-1	058-385-3911	9:00～17:00 日・1/1～3	各務原市内	20名	○
2170501825	心音ケアセンター各務原	〒504-0022 那加東亜町 93-11	058-372-3622	8:30～17:30 日	各務原市・ 岐阜市・その他	30名	○
2170500223	つつじ苑デイサービスセンター	〒504-0931 大佐野町 2-58	058-371-4866	8:30～17:30 日・12/30～1/3	各務原市	30名	○
2170500785	集い処笑福	〒509-0141 鷺沼各務原町 9-206	058-372-3072	8:30～17:30 日・12/30～1/3	各務原市	32名	○
2170501213	デイサービス笑顔いちばん	〒504-0835 那加雄飛ケ丘町 17-46	058-322-9500	8:30～17:30 日・8/14～15 12/31～1/3	各務原市・ 岐阜市東部・岐南町	40名	○

居宅介護支援

事業所番号	事業所名	住 所	電話番号	営業時間・休日	ケアマネ人数 主任ケアマネ人数
2170500512	ケアサポートかがやき	〒504-0832 蘇原花園町 3-4	058-389-4622	10:00～17:00 土・日	1名
2170501296	ケアプラン・ニックうぬま	〒509-0141 鵜沼各務原町 8-7	058-322-5835	8:45～17:45 日・12/30～1/3	3名
2170501957	ケアマネ事務所 しえん	〒504-0836 那加雲雀町 35-1	058-382-1301	9:00～18:00 土・日・祝・年末年始	5名
2170501528	コープぎふケアプランセンター各務原	〒504-0901 那加東新町 2-146	058-322-5881	8:45～17:30 日・1/1～4	5名
2170501825	心音ケアセンター各務原	〒504-0022 那加東垂町 93-11	058-372-3622	9:00～18:00 土・日・年末年始	2名
2170502021	こもれびケアプランセンター	〒501-6025 川島河田町 473-35	0586-89-2779	9:00～13:00 土・日・祝・お盆・年末年始	1名
2170501908	サフィール居宅支援事業所	〒504-0855 蘇原新栄町 1-25-4	058-201-9990	9:00～16:30 土・日・祝・年末年始	4名
2170500827	第一外科ケアプラン室	〒504-0843 蘇原青雲町 4-1-70	058-382-3399	8:30～16:30 日・祝・12/29～1/3	2名
2170501981	たちかわケアマネージメント	〒504-0912 那加桜町 3-294-21 タウンコートA101	058-322-6936	9:00～17:45 土・日・祝・8/13～16・12/29～1/3	1名
2170500041	つつじ苑介護保険相談センター	〒504-0931 大佐野町 2-58	058-371-7368	9:00～18:00 日・祝・12/30～1/3	4名
2170500108	ニチイケアセンター各務原	〒504-0821 蘇原瑞雲町 3-28	058-380-2284	9:00～18:00 土・日・祝・年末年始	2名
2170501627	フェニックス在宅相談センター	〒509-0141 鵜沼各務原町 6-50	058-385-2244	8:30～17:30 日・祝・お盆・年末年始	16名
2160590051	(有) あみステーションケアプランセンター	〒504-0821 蘇原瑞雲町 3-31-1	058-380-6339	8:30～17:15 土・日・祝・12/29～1/3	3名
2170500447	有限会社 おたっしや堂	〒504-0856 蘇原島崎町 3-157-1	058-383-9436	8:30～17:30 土・日・祝	3名
2170500132	(有) みつつけ介護支援サービス	〒509-0146 鵜沼三ツ池町 4-216	058-384-2232	9:00～18:00 日・祝	2名
2170501601	ゆかりの郷ケアプランセンター花園	〒504-0832 蘇原花園町 3-59-1	058-372-3128	9:00～18:00 土・日・12/30～1/3	3名
2170600064	リバーサイド川島園居宅介護支援センター	〒501-6025 川島河田町 1348	0586-89-5611	8:30～17:30 土・日・祝・年末年始	3名
2170501916	緑苑介護相談センター	〒509-0112 緑苑北 3-11	058-384-3572	8:30～19:00 日・祝・お盆・12/30～1/3	1名

居宅サービス

居宅サービスは、訪問介護員などが自宅を訪問して介護・看護を行う、利用者が施設に通って介護を受ける・リハビリテーションを行うなどのほかに、施設に短期間宿泊できます。

訪問介護

訪問介護は、利用者が可能な限り自宅で自立した日常生活を送ることができるよう、訪問介護員（ホームヘルパー）が利用者の自宅を訪問し、食事・排泄・入浴などの介護（身体介護）や、掃除・洗濯・買い物・調理などの生活の支援（生活援助）をします。

事業所番号	事業所名	住 所	電話番号	営業時間・休日	訪問可能時間帯	総合事業
2170500751	NPO 法人さわやか介護センター	〒509-0126 鵜沼東町 8-5	058-379-5017	8:30～17:30 土・日・5/3～5 8/13～15・12/30～1/3	8:30～17:30	○
2170500033	各務原市社協訪問介護センター	〒504-0912 那加桜町 2-163 総合福祉会館 2 階	058-383-7623	8:30～17:15 なし（天災、やむを得ず 営業できない日を除く）	7:00～21:00 応相談	○
2170501882	ぎふ介護各務原	〒504-0912 那加桜町 1-105	058-389-8260	9:00～18:00 日・夏季・年末年始	8:00～19:00	○
2170501130	ケアネットリゾン各務原	〒504-0854 蘇原野口町 2-15-2	058-380-2711	9:00～18:00 土・日（サービス 提供は 365 日対応）	6:00～21:00	○
2170501825	心音ケアセンター各務原	〒504-0022 那加東垂町 93-11	058-372-3622	24 時間 なし	24 時間	○
2170500181	コープぎふ訪問介護ステーション各務原	〒504-0901 那加東新町 2-146	058-380-3030	平日 8:00～18:00 土日 8:45～17:30 1/1～3	8:00～18:00	○
2170500405	特定非営利活動法人 福祉サポートセンターかかみがはら	〒509-0146 鵜沼三ツ池町 5-173-1	058-379-1268	9:00～17:00 日・祝・夏季・年末年始	9:00～18:00 例外的	○
2170500108	ニチイケアセンター各務原	〒504-0821 蘇原瑞雲町 3-28	058-380-2284	9:00～18:00 日・年末年始	応相談	○
2170501866	ニックヘルパーステーションかかみ野	〒509-0141 鵜沼各務原町 8-7	058-372-2220	9:00～17:30 なし	24 時間	○
2170501759	HandsCare	〒509-0131 つつじが丘 5-61	058-322-6091	9:00～18:00 土・日	24 時間	○
2170501155	ピッコロ介護事業所	〒509-0145 鵜沼朝日町 3-136	058-384-6215	9:00～17:00 日・8/13～15・12/29～1/4	8:00～18:00	○
2170500512	ヘルパーステーションかがやき	〒504-0832 蘇原花園町 3-4	058-389-4623	8:30～17:30 日	8:30～17:30	○
2170501932	ヘルパーステーション真楽の泉	〒501-6026 川島松原町 400	0586-52-7720	8:30～17:30 12/29～1/3	9:00～18:00	○
2170502088	ヘルパーステーションベスト各務原	〒504-0909 那加信長町 2-89-1	058-372-2002	9:00～18:00 なし（1/1～3は一部の サービスのみ対応）	応相談	
2110501695	ヘルパーステーションラベンダー	〒509-0114 緑苑中 3-2-34	058-379-3538	9:00～17:30 （土 9:00～14:30） 日・祝	9:00～17:30 （土 9:00～14:30）	○
2170500785	訪問介護あい	〒509-0141 鵜沼各務原町 9-206	058-372-3071	8:30～17:00 12/30～1/3	8:00～20:00 （18:00以降は要相談）	○
2170501551	訪問介護サービス マリアの丘	〒504-0956 三井北町 1-343-1	058-383-8837	8:30～17:30 なし	年中無休	○

その他高齢者施設 マップ



養護老人ホーム

65歳以上の高齢者で、環境上の理由または経済的な理由により、居宅において生活することが困難な人を市が措置します。入所判定委員会の判定によって入居が可能で、要介護認定を持っていない方が対象です。

番号	事業所名	住所	電話番号	定員
1	各務原市慈光園	那加山崎町 31	058-380-2001	54人

有料老人ホーム

おおむね65歳以上の人が対象で、各施設によって利用対象者を定めています。
※印は、特定施設で介護保険法に基づく介護保険施設でもあります。

番号	事業所名	住所	電話番号	定員
2	いずみ野※	川島緑町 1-138-1	0586-89-3066	20人
3	ウイステリア※令和2年3月開設予定	緑苑中 3-4	058-379-3500	29人
4	かがみはらの憩※	大野町 2-225-1	058-380-2028	30人
5	からふる庭園各務原	那加前洞新町 4-132	058-380-7778	28人
6	心音ケアホーム各務原	那加東垂町 93-12	058-372-3623	49人
7	このはずく	蘇原沢上町 2-59	058-371-0109	14人
8	シルバーハウスのぞみ	鷺沼朝日町 4-261	058-379-7416	22人
9	特定非営利活動法人マリアの丘	三井町 4-261	058-383-8837	14人
10	ニッケすまいるかかみ野	鷺沼各務原町 8-7	058-384-3907	20人
11	パルクドフレール	蘇原花園町 3-4	058-389-4623	40人
12	ファミリー雅	川島小網町字本田浦 1900-52	0586-52-7572	22人
13	ゆうゆう倶楽部各務原	蘇原野口町 2-15-2	058-380-2711	23人
14	ゆかりの郷ホーム花園	蘇原花園町 3-59-1	058-372-3125	57人

ケアハウス

60歳以上の人（夫婦の場合は、どちらかが60歳以上の人）で、自炊ができない程度の身体機能の低下により独立した生活をするには不安がある人（要介護認定が自立か、要支援程度の方）で、家族による援助を受けることが困難な方が入居します。

番号	事業所名	住所	電話番号	定員
15	飛鳥美谷苑	那加西市場町 7-285-1	058-380-3102	15人
16	オークヒルズ各務野※	鷺沼古市場町 2-9	058-379-1011	50人
17	ケアハウスだんらん	須衛町 1-132	058-379-3377	50人
18	ジョイフル新那加※	那加新那加町 28-2	058-380-5311	29人
19	レスパート各務原	各務 6803-1	058-385-3900	15人

サービス付高齢者向け住宅

単身高齢者、高齢夫婦世帯、または高齢者とその同居人（60歳以上の親族や要支援1～要介護5の60歳未満の親族、特別な理由で同居する必要があると知事が認める人）が入居します。

番号	事業所名	住所	電話番号	定員
20	ベスト各務原	那加信長町 2-89-1	0583-72-2002	27人
21	真楽の泉	川島河田町 1035-1	0586-85-8018	32人
22	メディカルケアホーム花	蘇原花園町 1-11	058-380-3700	15人
23	ゆうゆう倶楽部鷺沼※令和2年2月開設予定	鷺沼羽場町 4-112-1	052-264-4867(開設前)	25人
24	ユニシスマエの	那加前野町 3-133	058-216-8500	20人

居宅介護支援

居宅介護支援は、利用者が可能な限り自宅で自立した日常生活を送ることができるよう、ケアマネジャーが、利用者の心身の状況や置かれている環境に応じた介護サービスを利用するためのケアプランを作成し、そのプランに基づいて適切なサービスが提供されるよう、事業者や関係機関との連絡・調整を行います。プランの作成料は、全額介護保険から出るので、自己負担はありません。

事業所番号	事業所名	住所	電話番号	営業時間・休日	ケアマネ人数
2170501197	あかりの空（川島苑）	〒501-6022 川島松蔵町 1435	0586-89-4400	9:00～17:00 土・日・祝・12/29～1/3	1名
2170501106	あしすと居宅介護支援センター	〒509-0145 鷺沼朝日町 3-228	058-379-1505	9:00～17:00 土・日・祝・お盆・年末年始	1名
2170501320	オーク居宅介護相談センター	〒504-0021 那加前洞新町 4-22	058-216-7009	8:30～17:30 日	4名
2170502013	介護支援センタージョイフル各務原	〒509-0143 鷺沼小伊木町 3-170-1	058-379-5611	9:00～18:00 日	4名
2170500314	介護相談センター 飛鳥美谷苑	〒504-0018 那加西市場町 7-285-1	058-380-3102	8:30～17:30 土・日・祝	3名
2170500884	介護相談センター 菜の花	〒509-0124 鷺沼山崎町 6-8-2	058-370-6935	8:30～17:30 日・8/15・12/31～1/3	5名
2170500785	かいご処あい	〒509-0141 鷺沼各務原町 9-206	058-372-3073	9:00～17:00 土・日・祝・12/30～1/3	9名
2170501841	かいご処あい蘇原	〒504-0804 蘇原新生町 3-13	058-380-2068	9:00～16:00 土・日・祝・12/30～1/3	2名
2170501262	介護保険相談センター笑顔いちばん	〒504-0835 那加雄飛ヶ丘町 18-45	058-322-8511	9:00～18:00 日・祝・8/13～15・12/30～1/3	3名
2170500033	各務原市介護保険相談センター	〒504-0912 那加桜町 2-163 総合福祉会館 2階	058-383-7623	8:30～17:15 土・日・祝・12/29～1/3	10名
2170500025	(株)介護サービス各務原	〒504-0832 蘇原花園町 3-22	058-383-3697	8:30～17:30 土・日・祝・お盆・年末年始	3名
2140500196	株式会社松原薬局ストア	〒504-0954 那加栄町 1	058-382-0013	9:00～18:00 木・祝・8/13～15・12/29～1/3	2名
2170501890	ぎふ介護各務原居宅介護支援事業所	〒504-0912 那加桜町 1-105	058-380-1270	9:00～18:00 土・日・夏季・年末年始	2名
2170501544	居宅介護支援サービスマリアの丘	〒504-0941 三井町 4-261	058-383-8859	9:00～17:00 土・日・祝	2名
2170500439	居宅介護支援事業所赤座	〒504-0824 蘇原旭町 1-96-3	058-382-5822	9:00～18:30 日・祝・年末年始	2名
2170501221	居宅介護支援事業所だいじょうぶ	〒504-0968 那加西野町 43-2	058-389-2385	9:00～17:00 土・日・祝・8/13～16・12/29～1/4	1名
2170500116	居宅介護支援事業所ラベンダー	〒509-0114 緑苑中 2-93	058-370-7838	9:00～18:00 土(PM)・日・祝	3名
2170500603	居宅介護支援センターいずみ	〒504-0827 蘇原沢上町 4-2-7 つかさき番館 1階	058-380-3133	9:00～18:00 土・日・祝・年末年始	1名
2170500298	居宅介護支援センター カーサ・レスパート	〒509-0102 各務 6803-1	058-379-2724	9:00～18:00 日・1/1～3	4名
2170500371	居宅介護支援センターさかい	〒504-0827 蘇原沢上町 2-59	058-382-6607	9:00～17:00 土・日・祝	4名

介護保険事業所マップ 南部・川島



地域密着型通所介護			詳細は P.24
番号	事業所名	住 所	電話番号
16	デイサービスマリアの丘	三井町 4-261	058-383-8837
17	シニアフィットネスこもれびデイサービス川島	川島松倉町 2370-32	0586-89-6418
認知症対応型通所介護			詳細は P.25
番号	事業所名	住 所	電話番号
18	デイサービスセンターほおずき	上中屋町 2-183	058-382-2201
小規模多機能型居宅介護			詳細は P.25
番号	事業所名	住 所	電話番号
19	小規模多機能型居宅介護 あかりの家(川島苑)	川島松倉町 1435	0586-89-4400
認知症対応型共同生活介護			詳細は P.26
番号	事業所名	住 所	電話番号
20	グループホームハートいなば	大野町 2-224-1	058-371-6233
21	グループホームあかり(川島苑)	川島松倉町 1435	0586-89-6686
地域密着型介護老人福祉施設入居者生活介護			詳細は P.28
番号	事業所名	住 所	電話番号
22	特別養護老人ホームサフィールいなば	上戸町 1-53	058-380-7770
介護老人福祉施設			詳細は P.29
番号	事業所名	住 所	電話番号
23	特別養護老人ホームつつじ苑	大佐野町 2-58	058-371-5141
24	特別養護老人ホーム リバーサイド川島園	川島河田町 1348	0586-89-5611

居宅介護支援			詳細は P.15
番号	事業所名	住 所	電話番号
1	居宅介護支援サービスマリアの丘	三井町 4-261	058-383-8859
2	つつじ苑介護保険相談センター	大佐野町 2-58	058-371-7368
3	あかりの空(川島苑)	川島松倉町 1435	0586-89-4400
4	こもれびケアプランセンター	川島河田町 473-35	0586-89-2779
5	リバーサイド川島園 居宅介護支援センター	川島河田町 1348	0586-89-5611
訪問介護			詳細は P.17
番号	事業所名	住 所	電話番号
6	ほおずきの会ヘルパーステーション	上中屋町 2-183	058-382-2201
7	ヘルパーステーション真楽の泉	川島松原町 400	0586-52-7720
通所介護			詳細は P.19
番号	事業所名	住 所	電話番号
8	つつじ苑デイサービスセンター	大佐野町 2-58	058-371-4866
9	デイサービス花の木おおの	大野町 5-69-1	058-322-5762
10	リバーサイド川島園デイサービス	川島河田町 1348	0586-89-5611
短期入所生活介護			詳細は P.21
番号	事業所名	住 所	電話番号
11	ショートステイサフィールいなば	上戸町 1-53	058-380-7770
12	つつじ苑ショートステイ	大佐野町 2-58	058-371-5141
13	リバーサイド川島園短期入所生活介護	川島河田町 1348	0586-89-5611
特定施設入居者生活介護			詳細は P.22
番号	事業所名	住 所	電話番号
14	かがみはらの憩	大野町 2-225-1	058-380-2028
15	いずみ野	川島緑町 1-138-1	0586-89-3066

介護保険事業所マップ 東部



居宅介護支援			詳細は P.15
番号	事業所名	住 所	電話番号
1	介護支援センタージョイフル各務原	鶴沼小伊木町 3-170-1	058-379-5611
2	介護相談センター菜の花	鶴沼山崎町 6-8-2	058-370-6935
3	居宅介護支援事業所ラベンダー	緑苑中 2-93	058-370-7838
4	緑苑介護相談センター	緑苑北 3-11	058-384-3572

訪問介護			詳細は P.17
番号	事業所名	住 所	電話番号
5	NPO法人さわやか介護センター	鶴沼東町 8-5	058-379-5017
6	ヘルパーステーションラベンダー	緑苑中 3-2-34	058-379-3538

訪問リハビリテーション			詳細は P.19
番号	事業所名	住 所	電話番号
7	各務原リハビリテーション病院	鶴沼山崎町 6-8-2	058-384-8399

通所介護			詳細は P.19
番号	事業所名	住 所	電話番号
8	デイサービス笑顔いちばん鶴沼店	鶴沼西町 1-408	058-216-8180
9	デイサービス Com.DoDANKE	鶴沼羽場町 3-33-1	058-385-1155
10	デイサービスセンタージョイフル各務原	鶴沼小伊木町 3-170-1	058-379-5411
11	デイサービスセンターラベンダー	緑苑中 3-2-34	058-379-3500

通所リハビリテーション			詳細は P.20
番号	事業所名	住 所	電話番号
12	デイケアセンターみつばち	鶴沼山崎町 6-8-2	058-384-2101

短期入所生活介護			詳細は P.21
番号	事業所名	住 所	電話番号
13	ショートステイホームジョイフル各務原	鶴沼小伊木町 3-170-1	058-379-5411

短期入所療養介護			詳細は P.22
番号	事業所名	住 所	電話番号
14	介護老人保健施設菜の花	鶴沼山崎町 6-8-2	058-384-8399

特定施設入居者生活介護			詳細は P.22
番号	事業所名	住 所	電話番号
15	オークヒルズ各務野	鶴沼古市場町 2-9	058-379-1011

福祉用具貸与			詳細は P.23
番号	事業所名	住 所	電話番号
16	株式会社五月商店	鶴沼古市場町 2-56-3	058-384-0231
17	有限会社メディックス	鶴沼小伊木町 1-70-1	058-384-8407

特定福祉用具販売			詳細は P.23
番号	事業所名	住 所	電話番号
18	株式会社五月商店	鶴沼古市場町 2-56-3	058-384-0231
19	有限会社メディックス	鶴沼小伊木町 1-70-1	058-384-8407

定期巡回・随時対応型訪問介護看護			詳細は P.24
番号	事業所名	住 所	電話番号
20	24時間訪問介護看護 あずか	鶴沼山崎町 6-8-2	058-384-2455

地域密着型通所介護			詳細は P.24
番号	事業所名	住 所	電話番号
21	NPO法人さわやか介護センター	鶴沼東町 8-5	058-379-5017
22	サフィールうめまデイサービスセンター	鶴沼羽場町 3-10-1	058-372-8201
23	デイサービスゆめ工房	鶴沼羽場町 5-146	058-379-3055

認知症対応型通所介護			詳細は P.25
番号	事業所名	住 所	電話番号
24	デイサービスセンターすずらん	鶴沼羽場町 3-35-2	058-385-3033

小規模多機能型居宅介護			詳細は P.25
番号	事業所名	住 所	電話番号
25	七耀の杜	鶴沼東町 5-7	058-379-3378

認知症対応型共同生活介護			詳細は P.26
番号	事業所名	住 所	電話番号
26	グループホームジョイフル各務原	鶴沼小伊木町 3-170-1	058-379-5411
27	グループホーム菜の花	鶴沼東町 6-8-1	058-379-6205

地域密着型特定施設入居者生活介護			詳細は P.28
番号	事業所名	住 所	電話番号
28	ウイステリア (令和2年3月開設予定)	緑苑中 3-4	058-379-3500

地域密着型介護老人福祉施設入居者生活介護			詳細は P.28
番号	事業所名	住 所	電話番号
29	地域密着型特別養護老人ホーム DANKE	鶴沼羽場町 3-35-1	058-370-0070

介護老人福祉施設			詳細は P.29
番号	事業所名	住 所	電話番号
30	特別養護老人ホームジョイフル各務原	鶴沼小伊木町 3-170-1	058-379-5411
31	特別養護老人ホーム 菜の花	鶴沼山崎町 4-1-1	058-322-2080

介護老人保健施設			詳細は P.29
番号	事業所名	住 所	電話番号
32	介護老人保健施設菜の花	鶴沼山崎町 6-8-2	058-384-8399

介護保険事業所マップ 北部東・中部



居宅介護支援			
番号	事業所名	住所	詳細は P.15 電話番号
1	あしすと居宅介護支援センター	鵜沼朝日町 3-228	058-379-1505
2	かいご処あい	鵜沼各務原町 9-206	058-372-3073
3	かいご処あい蘇原	蘇原新生町 3-13	058-380-2068
4	居宅介護支援センター カーサ・レスパート	各務 6803-1	058-379-2724
5	ケアプラン・ニッケうぬま	鵜沼各務原町 8-7	058-322-5835
6	フェニックス在宅相談センター	鵜沼各務原町 6-50	058-385-2244
7	有限会社みついで介護支援サービス	鵜沼三ツ池町 4-216	058-384-2232
訪問介護			
番号	事業所名	住所	詳細は P.17 電話番号
8	特定非営利活動法人 福祉サポートセンターかかみがはら	鵜沼三ツ池町 5-173-1	058-379-1268
9	ニッケヘルパーステーションかかみ野	鵜沼各務原町 8-7	058-372-2220
10	HandsCare	つつじが丘 5-61	058-322-6091
11	ピッコロ介護事業所	鵜沼朝日町 3-136	058-384-6215
12	訪問介護あい	鵜沼各務原町 9-206	058-372-3071
13	訪問介護事業所ケアライフ	鵜沼朝日町 2-3-10	058-372-3781
訪問看護			
番号	事業所名	住所	詳細は P.18 電話番号
14	すみれ訪問看護	鵜沼三ツ池町 1-202-3	058-337-5168

訪問リハビリテーション			
番号	事業所名	住所	詳細は P.19 電話番号
15	介護老人保健施設サンバレーかかみ野	須衛町 3-136	058-370-8875
通所介護			
番号	事業所名	住所	詳細は P.19 電話番号
16	アクティブいつき鵜沼西	鵜沼各務原町 2-136	058-322-5560
17	あずみ苑各務原	鵜沼川崎町 3-140-1	058-380-5165
18	各務原市デイサービスセンター カーサ・レスパート	各務 6803-1	058-385-3911
19	集い処 笑福	鵜沼各務原町 9-206	058-372-3072
20	デイサービス Com.Do2	鵜沼各務原町 9-195	058-370-2800
21	デイサービス Com.Do33	須衛町 1-132	058-379-3773
22	デイサービスセンターニッケかかみ野苑	鵜沼各務原町 8-7	058-385-5812
通所リハビリテーション			
番号	事業所名	住所	詳細は P.20 電話番号
23	デイケアきらら	須衛町 3-136	058-370-8875
24	フェニックスデイケアセンター A	鵜沼各務原町 6-50	058-322-2222
25	フェニックスデイケアセンター S	鵜沼各務原町 6-50	058-322-2222
短期入所生活介護			
番号	事業所名	住所	詳細は P.21 電話番号
26	あずみ苑各務原	鵜沼川崎町 3-140-1	058-380-5165
27	地域密着型特別養護老人ホーム メゾンバイネ	鵜沼各務原町 9-195	058-370-5225
28	特別養護老人ホーム カーサ・レスパート	各務 6803-1	058-385-3900
短期入所療養介護			
番号	事業所名	住所	詳細は P.22 電話番号
29	介護老人保健施設サンバレーかかみ野	須衛町 3-136	058-370-8875
30	介護老人保健施設 ハートピア・フェニックス	鵜沼各務原町 6-50	058-322-2221
31	介護老人保健施設 リハトピア・フェニックス	鵜沼各務原町 6-50	058-322-2220
32	フェニックス在宅支援クリニック	鵜沼各務原町 6-50	058-322-2100
地域密着型通所介護			
番号	事業所名	住所	詳細は P.24 電話番号
33	デイサービス庵	須衛町 1-285-1	058-322-4157
34	デイサービス Com.Do	鵜沼各務原町 4-318	058-379-2022
35	デイサービス「すゑの愉」	須衛町 3-469	058-385-5324
36	デイサービスセンターわたぼうし	鵜沼三ツ池町 5-173-1	058-385-1475
37	ピッコロデイサービスセンター	鵜沼朝日町 3-136	058-384-6215
認知症対応型通所介護			
番号	事業所名	住所	詳細は P.25 電話番号
38	愛の家デイサービス各務原鵜沼朝日	鵜沼朝日町 3-154	058-379-3331
39	デイサービス あい	蘇原新生町 3-13	058-380-2068
小規模多機能型居宅介護			
番号	事業所名	住所	詳細は P.25 電話番号
40	小規模多機能型居宅介護らぼら・ぼら	鵜沼各務原町 9-195	058-370-2800
41	ニッケふれあいセンターかかみ野	鵜沼各務原町 8-7	058-384-6712
認知症対応型共同生活介護			
番号	事業所名	住所	詳細は P.26 電話番号
42	愛の家グループホームおがせ	各務西町 2-201	058-385-5461
43	愛の家グループホーム各務原鵜沼朝日	鵜沼朝日町 3-154	058-379-3331
44	グループホームあかり (各務原苑)	各務山の前町 3-23-1	058-385-5545
45	グループホームサニーテラス	鵜沼各務原町 9-204-3	058-370-9915
46	グループホームひだまり	鵜沼各務原町 9-204-4	058-370-8885
47	グループホーム私の部屋	須衛町 3-151	058-370-1200
地域密着型介護老人福祉施設入居者生活介護			
番号	事業所名	住所	詳細は P.28 電話番号
48	地域密着型特別養護老人ホーム メゾンバイネ	鵜沼各務原町 9-195	058-370-5225
49	地域密着型特別養護老人ホーム 夢	蘇原東栄町 2-88	058-372-6886
介護老人福祉施設			
番号	事業所名	住所	詳細は P.29 電話番号
50	特別養護老人ホーム カーサ・レスパート	各務 6803-1	058-385-3900
介護老人保健施設			
番号	事業所名	住所	詳細は P.29 電話番号
51	介護老人保健施設サンバレーかかみ野	須衛町 3-136	058-370-8875
52	介護老人保健施設ハートピア・フェニックス	鵜沼各務原町 6-50	058-322-2221
53	介護老人保健施設リハトピア・フェニックス	鵜沼各務原町 6-50	058-322-2220

介護保険事業所マップ 西部



居宅介護支援				詳細は P.15
番号	事業所名	住所	電話番号	
1	オーク 居宅介護相談センター	那加前洞新町 4-22	058-216-7009	
2	介護保険相談センター笑顔いちばん	那加雄飛ヶ丘町 18-45	058-322-8511	
3	各務原市介護保険相談センター	那加桜町 2-163 総合福祉会館 2階	058-383-7623	
4	株式会社松原薬局ストア	那加栄町 1	058-382-0013	
5	ぎふ介護各務原居宅介護支援事業所	那加桜町 1-105	058-380-1270	
6	居宅介護支援事業所赤座	蘇原旭町 1-96-3	058-382-5822	
7	居宅介護支援事業所だじょうぶ	那加西野町 43-2	058-389-2385	
8	居宅介護支援センターいずみ	蘇原沢上町 4-2-7 つかさき番館 1階	058-380-3133	
9	居宅介護支援センターさかい	蘇原沢上町 2-59	058-382-6607	
10	ケアマネ事務所しえん	那加雲雀町 35-1	058-382-1301	
11	心音ケアセンター各務原	那加東亜町 93-11	058-372-3622	
12	コープぎふケアプランセンター各務原	那加東新町 2-146	058-322-5881	
13	たちかわケアマネージメント	那加桜町 3-294-21 タウンコートA101	058-322-6936	
14	ニチイケアセンター各務原	蘇原瑞雲町 3-28	058-380-2284	
15	旬あみステーションケアプランセンター	蘇原瑞雲町 3-31-1	058-380-6339	
訪問介護				詳細は P.17
番号	事業所名	住所	電話番号	
16	各務原市社協訪問介護センター	那加桜町 2-163 総合福祉会館 2階	058-383-7623	
17	ぎふ介護各務原	那加桜町 1-105	058-389-8260	
18	心音ケアセンター各務原	那加東亜町 93-11	058-372-3622	
19	コープぎふ訪問介護ステーション各務原	那加東新町 2-146	058-380-3030	
20	ニチイケアセンター各務原	蘇原瑞雲町 3-28	058-380-2284	
21	ヘルパーステーションベスト各務原	那加信長町 2-89-1	058-372-2002	
22	訪問介護だじょうぶ	那加西野町 43-2	058-389-2385	
23	訪問介護ステーションからふるサポート各務原	那加前洞新町 4-132	058-380-7778	
訪問入浴介護				詳細は P.18
番号	事業所名	住所	電話番号	
24	アサヒサンクリーン 在宅介護センター各務原	那加本町 3-2 マキタビル1階102号室	058-371-0588	
25	アースサポート各務原	蘇原早苗町 82	058-371-4511	
26	各務原市社協訪問入浴サービスセンター	那加桜町 2-163 総合福祉会館 2階	058-383-7623	
訪問看護				詳細は P.18
番号	事業所名	住所	電話番号	
27	岐阜県看護協会立訪問看護ステーション各務原	三井北町 3-177	058-380-4166	
28	くらしケア岐阜訪問看護ステーション	那加前洞新町 3-128	058-322-6871	
29	心音ケアセンター各務原	那加東亜町 93-11	058-372-3622	
30	訪問看護ステーション笑顔いちばん	那加雄飛ヶ丘町 18-45	058-322-8612	
31	訪問看護ステーションこのはずく	蘇原沢上町 2-59	058-383-5256	
32	旬訪問看護あみステーション	蘇原瑞雲町 3-31-1	058-380-6339	

通所介護				詳細は P.19
番号	事業所名	住所	電話番号	
33	オーク デイサービスセンター	那加前洞新町 4-22	058-216-7009	
34	心音ケアセンター各務原	那加東亜町 93-11	058-372-3622	
35	デイサービスセンターいずみの郷	蘇原沢上町 4-2-6	058-380-3133	
36	デイサービス笑顔いちばん	那加雄飛ヶ丘町 17-46	058-322-9500	
37	デイサービス笑顔いちばん那加店	那加雲雀町 51-3	058-322-2234	
38	デイサービスセンターさかい	蘇原柿沢町 1-45	058-382-1113	
39	ニチイケアセンター各務原	蘇原瑞雲町 3-28	058-380-2284	
通所リハビリテーション				詳細は P.20
番号	事業所名	住所	電話番号	
40	デイケアリハビリセンター赤座	蘇原旭町 1-96-3	058-382-5822	
短期入所生活介護				詳細は P.21
番号	事業所名	住所	電話番号	
41	オークショートステイ	那加前洞新町 4-22	058-216-7009	
42	ショートステイ不動丘ガーデンヒルズ	那加不動丘 2-20-1	058-389-5670	
短期入所療養介護				詳細は P.22
番号	事業所名	住所	電話番号	
43	医療法人 秀幸会 横山病院	那加元町 8	058-382-0119	
福祉用具貸与				詳細は P.23
番号	事業所名	住所	電話番号	
44	コープぎふ福祉サポートセンター	那加東新町 2-146	058-380-3030	
特定福祉用具販売				詳細は P.23
番号	事業所名	住所	電話番号	
45	株式会社松原薬局ストア	那加栄町 1	058-382-0013	
46	コープぎふ福祉サポートセンター	那加東新町 2-146	058-380-3030	
地域密着型通所介護				詳細は P.24
番号	事業所名	住所	電話番号	
47	デイサービスさくらの里	那加信長町 2-89-1	058-371-1144	
48	民家のデイサービスひお里苑	三井東町 1-79	058-322-6938	
49	リハビリデイサービス Com.Do 那加	那加栄町 10	058-322-5757	
認知症対応型通所介護				詳細は P.25
番号	事業所名	住所	電話番号	
50	愛の家デイサービス各務原前洞新町	那加前洞新町 3-3	058-375-3040	
小規模多機能型居宅介護				詳細は P.25
番号	事業所名	住所	電話番号	
51	ジョイフル新那加	那加新那加町 28-2	058-380-5311	
52	小規模多機能型居宅介護フクロウの郷	蘇原柿沢町 1-45	058-380-3380	
看護小規模多機能型居宅介護				詳細は P.25
番号	事業所名	住所	電話番号	
53	看護小規模多機能型居宅介護このはずく	蘇原沢上町 2-59	058-383-5256	
認知症対応型共同生活介護				詳細は P.26
番号	事業所名	住所	電話番号	
54	愛の家グループホーム各務原前洞新町	那加前洞新町 3-3	058-375-3040	
55	グループホームさかい	蘇原沢上町 2-43	058-380-3232	
56	グループホームトリア希望町	蘇原希望町 1-1-1	058-322-3333	
57	グループホームやすらぎ	蘇原旭町 1-89	058-382-5822	
58	ジョイフル新那加	那加新那加町 28-2	058-380-5311	
地域密着型特定施設入居者生活介護				詳細は P.28
番号	事業所名	住所	電話番号	
59	ジョイフル新那加	那加新那加町 28-2	058-380-5311	
地域密着型介護老人福祉施設入居者生活介護				詳細は P.28
番号	事業所名	住所	電話番号	
60	地域密着型特別養護老人ホーム オーク	那加前洞新町 4-22	058-216-7009	
61	特別養護老人ホーム サフィールそはら	蘇原六軒町 3-6	058-371-3910	
介護療養型医療施設				詳細は P.30
番号	事業所名	住所	電話番号	
62	医療法人 秀幸会 横山病院	那加元町 8	058-382-0119	
63	そはら赤座医院	蘇原旭町 1-96-3	058-382-5822	

介護保険事業所マップ 北部西



居宅介護支援				詳細は P.15
番号	事業所名	住所	電話番号	
1	介護相談センター飛鳥美谷苑	那加西市場 7-285-1	058-380-3102	
2	株式会社介護サービス各務原	蘇原花園町 3-22	058-383-3697	
3	ケアサポートかがやき	蘇原花園町 3-4	058-389-4622	
4	サフィール居宅支援事業所	蘇原新栄町 1-25-4	058-201-9990	
5	第一外科ケアプラン室	蘇原青雲町 4-1-70	058-382-3399	
6	有限会社おたっしや堂	蘇原島崎町 3-157-1	058-383-9436	
7	ゆかりの郷ケアプランセンター花園	蘇原花園町 3-59-1	058-372-3128	

訪問介護				詳細は P.17
番号	事業所名	住所	電話番号	
8	ケアネットリゾン各務原	蘇原野口町 2-15-2	058-380-2711	
9	ヘルパーステーションかがやき	蘇原花園町 3-4	058-389-4623	
10	訪問介護サービスマリアの丘	三井北町 1-343-1	058-383-8837	
11	やさしい手まへの訪問介護事業所	那加前野町 3-133	058-216-8500	
12	ゆかりの郷訪問介護ステーション花園	蘇原花園町 3-59-1	058-372-3127	

訪問看護				詳細は P.18
番号	事業所名	住所	電話番号	
13	サフィール訪問看護ステーション	蘇原新栄町 1-25-4	058-380-5550	
14	訪問看護ステーションマリアの丘	三井北町 1-343-1	058-383-8837	
15	ゆかりの郷訪問看護ステーション花園	蘇原花園町 3-59-1	058-372-3175	

通所介護				詳細は P.19
番号	事業所名	住所	電話番号	
16	デイサービス各務原	蘇原花園町 3-22	058-382-9978	
17	デイサービスセンター飛鳥美谷苑	那加西市場町 7-285-1	058-380-3102	
18	デイサービスセンターかがやき	蘇原花園町 3-4	058-389-4622	
19	ゆかりの郷デイサービスセンター花園	蘇原花園町 3-59-1	058-372-3126	

通所リハビリテーション				詳細は P.20
番号	事業所名	住所	電話番号	
20	第一リハビリセンター	蘇原青雲町 4-1-70	058-382-3399	
21	老人保健施設コートレイ各務原	蘇原青雲町 4-1-70	058-382-3399	

短期入所生活介護				詳細は P.21
番号	事業所名	住所	電話番号	
22	特別養護老人ホーム 飛鳥美谷苑	那加西市場町 7-285-1	058-380-3102	

短期入所療養介護				詳細は P.22
番号	事業所名	住所	電話番号	
23	老人保健施設コートレイ各務原	蘇原青雲町 4-1-70	058-382-3399	

定期巡回・随時対応型訪問介護看護				詳細は P.24
番号	事業所名	住所	電話番号	
24	ケアサポート サフィールうぬま	蘇原新栄町 1-25-4	058-201-9991	

地域密着型通所介護				詳細は P.24
番号	事業所名	住所	電話番号	
25	ゆめふる仲間への街	那加前野町 3-133	058-216-8500	

小規模多機能型居宅介護				詳細は P.25
番号	事業所名	住所	電話番号	
26	陽だまりの宿	三井町 2-14-1	058-213-3375	
27	プラタナス	那加前野町 4-49	058-260-7383	

認知症対応型共同生活介護				詳細は P.26
番号	事業所名	住所	電話番号	
28	愛の家グループホーム各務原三井町	三井町 2-12	058-382-8159	
29	グループホーム笑顔いちばん各務原	蘇原新栄町 3-6	058-372-5333	
30	グループホームトリア吉野町	蘇原吉野町 3-43-1	058-322-8277	
31	グループホーム百々各務原	那加桐野町 7-44-1	058-389-0200	
32	グループホームゆず	那加西市場町 5-120	058-375-3855	

介護老人福祉施設				詳細は P.29
番号	事業所名	住所	電話番号	
33	特別養護老人ホーム飛鳥美谷苑	那加西市場町 7-285-1	058-380-3102	

介護老人保健施設				詳細は P.29
番号	事業所名	住所	電話番号	
34	老人保健施設コートレイ各務原	蘇原青雲町 4-1-70	058-382-3399	

目次

- 地域包括支援センター 3
- 介護保険事業所マップ（地域包括支援センター区域別）
 - 北部西 4
 - 西部 6
 - 北部東・中部 8
 - 東部 10
 - 南部・川島 12
- その他高齢者施設マップ 14
- 介護保険事業所概要（サービス種類別）
 - 居宅介護支援 15
 - 居宅サービス
 - 訪問介護 17
 - 訪問入浴介護 18
 - 訪問看護 19
 - 通所介護 19
 - 通所リハビリテーション 20
 - 短期入所生活介護 21
 - 短期入所療養介護 22
 - 特定施設入居者生活介護 22
 - 福祉用具貸与 23
 - 特定福祉用具販売 23
 - 地域密着型サービス
 - 定期巡回・随時対応型訪問介護看護 24
 - 地域密着型通所介護 24
 - 認知症対応型通所介護 25
 - 小規模多機能型居宅介護 25
 - 看護小規模多機能型居宅介護 26
 - 認知症対応型共同生活介護 26
 - 地域密着型特定施設入居者生活介護 28
 - 地域密着型介護老人福祉施設入居者生活介護 28
 - 施設サービス
 - 介護老人福祉施設 29
 - 介護老人保健施設 29
 - 介護療養型医療施設 30
- 病院・診療所、歯科診療所、薬局マップ（地域包括支援センター区域別）
 - 北部西 35
 - 西部 38
 - 北部東・中部 40
 - 東部 42
 - 南部・川島 44
- 障がい児福祉事業所マップ 45
- 障がい者福祉事業所マップ 46

病院・診療所、歯科診療所、薬局が行う介護サービス（「訪問看護」「訪問リハビリテーション」「居宅療養管理指導」「通所リハビリテーション」）については記載を行っていないため、各医療機関にお問い合わせください。

地域包括支援センター

区域	小学校区	事業所名	住所	電話番号
A 北部西	那加第一小 尾崎小 蘇原第一小	地域包括支援センター 飛鳥美谷苑	那加西市場町 7丁目285-1	058-371-3081
B 西部	那加第二小 那加第三小 蘇原第二小	地域包括支援センター 社会福祉協議会	那加桜町 2丁目163	058-383-7624
C 北部東	各務小 八木山小 中央小 ※1	地域包括支援センター カーサ・レスパート	各務おがせ町 9丁目282	058-381-3800
D 中部	陵南小 鵜沼第二小 中央小 ※2	地域包括支援センター フェニックス・かかみ野	鵜沼各務原町 6丁目50	058-384-8844
E 東部	鵜沼第一小 鵜沼第三小 緑苑小	地域包括支援センター ジョイフル各務原	鵜沼小伊木町 3丁目170-1	058-379-2521
F 南部	稲羽西小 稲羽東小	地域包括支援センター つつじ苑	大佐野町 2丁目58	058-371-2226
G 川島	川島小	地域包括支援センター リバーサイド川島園	川島河田町 1348	0586-89-2979

中央小※1 は各務西組第1・船山町西・船山町東・坂井・東島町自治会
中央小※2 は中央小※1 以外の中央小学校区の自治会

市が市内の7つの生活圏域毎に設置する、高齢者やそのご家族のための窓口です。
地域包括支援センターでは、高齢者の方が住み慣れた地域で安心して生活を続けられるよう、専門の職員が、介護、健康、福祉、医療、生活などに関する悩みや相談を受け付けています。



◎相談費用：無料
◎利用日時：月曜日から金曜日
午前9時～午後5時（祝日、年末年始を除く）
※ただし、電話による相談は、24時間毎日受け付けています。

各務原市役所 058-383-1111(代表)【月～金曜日 午前8時30分～午後5時15分】

相談内容	機関名	連絡先
介護保険料・利用者負担に関すること	介護保険課 介護保険係	☎058-383-1778
介護保険の認定申請に関すること	介護認定係	☎058-383-1970
介護保険事業所等に関すること	施設指導係	☎058-383-2067
高齢者の相談・支援、養護老人ホームに関すること	高齢福祉課 高齢福祉係	☎058-383-1779
介護予防・日常生活支援総合事業に関すること	地域支援係	☎058-383-2124
在宅医療・介護連携推進事業等に関すること	地域包括ケア推進室	☎058-383-7258
障がい者手帳の交付、助成・手当に関すること	社会福祉課 障がい福祉係	☎058-383-1126 FAX 058-389-3353
障がい者・児福祉サービスに関すること	社会福祉課 障がい支援係	☎058-383-1252 FAX 058-389-3353

機関名	連絡先
一般社団法人各務原市医師会	☎058-371-4114
一般社団法人各務原市歯科医師会	☎058-371-3201 (月～金曜日 午後1～4時)

- ◎掲載されている画像等の無断転載はご遠慮ください。
- ◎本ガイドブックに記載のデータは令和元年10月1日現在となります。
- ◎介護サービス内容、利用料金等に関する詳細は、各介護保険サービス事業所へ直接お問い合わせください。
- ◎休止中の介護保険事業所は掲載をおこなっていません。
- ◎診療内容に関する詳細は、各病院・診療所、歯科診療所、薬局へ直接お問い合わせください。

発行年月 令和元年12月
発行者 各務原市高齢福祉課
協力機関 一般社団法人各務原市医師会
一般社団法人各務原市歯科医師会
各務原市薬剤師会
各務原市介護保険サービス事業者協議会

介護・医療・障がい ガイドブック



各務原市

令和元年12月発行

かかりつけ医

日頃から患者さんのホームドクターとして、初期治療や病状安定に努めています。また、病気の治療や健康に関する心配事など、気軽に相談できる身近な医師のこです。必要に応じて専門医や専門医療機関を紹介します。

在宅療養支援診療所

24時間連絡を受ける窓口を整え、他の医療機関や薬局などと連携し、往診・訪問診療を24時間行う体制を構築した診療所です。

【施設基準】

- 1) 診療所
- 2) 24時間連絡を受ける医師・看護師の連絡先を患者に提供
- 3) 24時間往診、訪問看護ができる体制
- 4) 緊急入院受け入れ体制

医療機関マップに★で表示

在宅療養後方支援病院

(各務原市とその周辺地域の担当病院：東海中央病院)

在宅療養されている患者さんが、急に体調を崩された時など緊急時に迅速に受診・入院できるよう”24時間体制の後方支援”の役割を担う病院です。

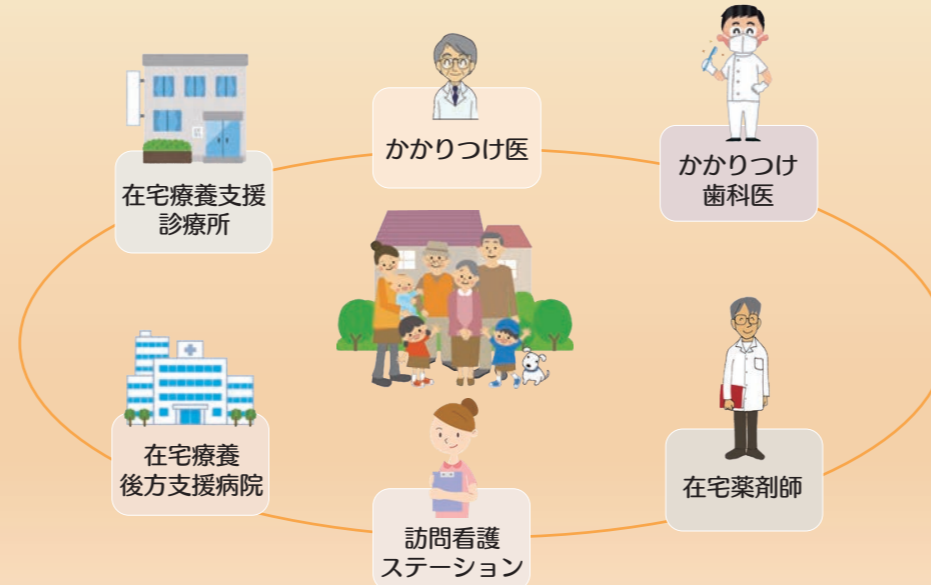
【施設基準】

- 1) 200床以上のある病院であること
- 2) 緊急時にいつでも対応し、必要であれば入院を受け入れること
- 3) 在宅医療を提供している医療機関と連携し、3ヶ月に1回以上、診療情報の交換をしていること

“住み慣れた各務原”の 在宅医療を支えていきます!!

【在宅医療】

自宅などの生活の場で行う医療のこと。訪問診療や往診、訪問看護師による医療処置、各専門職による歯科治療・薬の処方・リハビリなどをうけることができ、介護サービスとも連携して皆さんの生活を支えます。



かかりつけ歯科医

歯科治療について、むし歯や歯周病の早期発見・早期治療が可能になります。予防のための指導やアドバイス、口腔ケアも行います。必要に応じて適切な医療機関や病院を紹介します。訪問歯科診療「歯びねす」についても相談できます。

在宅薬剤師

在宅医療、在宅介護を実施している患者の自宅に訪問して業務を行う薬剤師です。在宅患者さんへの最適かつ効果的で、安全・安心な薬物療法を提供することを目的としています。

【主な業務内容】

- 1) 飲みにくい薬から他の薬への変更を検討
- 2) 薬の副作用や飲み合わせの確認
- 3) 薬剤の適切な管理・服用方法の指導
- 4) 薬剤服用歴の管理

など

訪問看護ステーション

【利用にあたり】

病院からの退院、ご自宅での看取り及び健康に不安があるときに、赤ちゃんからお年寄りまで相談できます。

【訪問看護の内容】

- ・24時間、365日相談に応じます。かかりつけ医と連携しています。
- ・医療機器をつけた方の療養生活を支援します。
- ・在宅リハビリ
ねたきり予防や機能回復、嚥下訓練など行います。
- ・医療保険、介護保険の双方に対応できます。
- ・ご自宅以外でも受けられます。

平成30年4月より

専門職のための相談窓口を設置しました

各務原市の医療・介護関係者、地域包括支援センターに対し、在宅医療と介護の連携に関する相談の受付、連携調整、情報提供等を行います。

在宅医療と
介護の連携に
関すること

在宅歯科医療と
介護の連携に
関すること※1

在宅医療・介護 連携支援ステーション

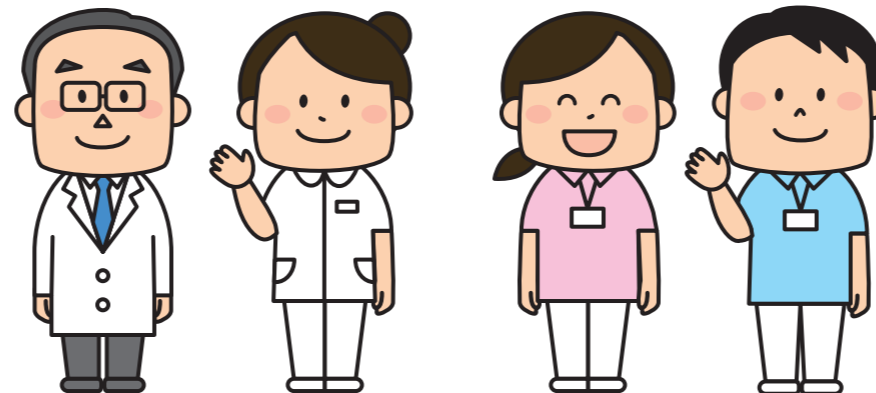
場所

東海中央病院 1階
(蘇原東島町 4-6-2)

受付場所

月～金曜日※2
(9:00～17:00)

☎090-9264-8004



在宅歯科医療・介護 連携支援室「歯びねす」

場所

産業文化センター 5階
(那加桜町 2-186)

受付場所

月～金曜日※2
(13:00～16:00)

☎058-371-3201

※1 訪問歯科診療・口腔ケアの申込みも行っていきます。 ※2 (土日、祝祭日、12月29日～1月3日除く)

各務原市からの委託により、「在宅医療・介護連携支援ステーション」および「在宅歯科医療・介護連携支援室「歯びねす」」は、介護保険法（平成9年法律第123号）第115条の45第2項第4号に規定する在宅医療・介護連携推進事業として、相談支援業務を実施しています。

身近なところで… ボランティアハウス

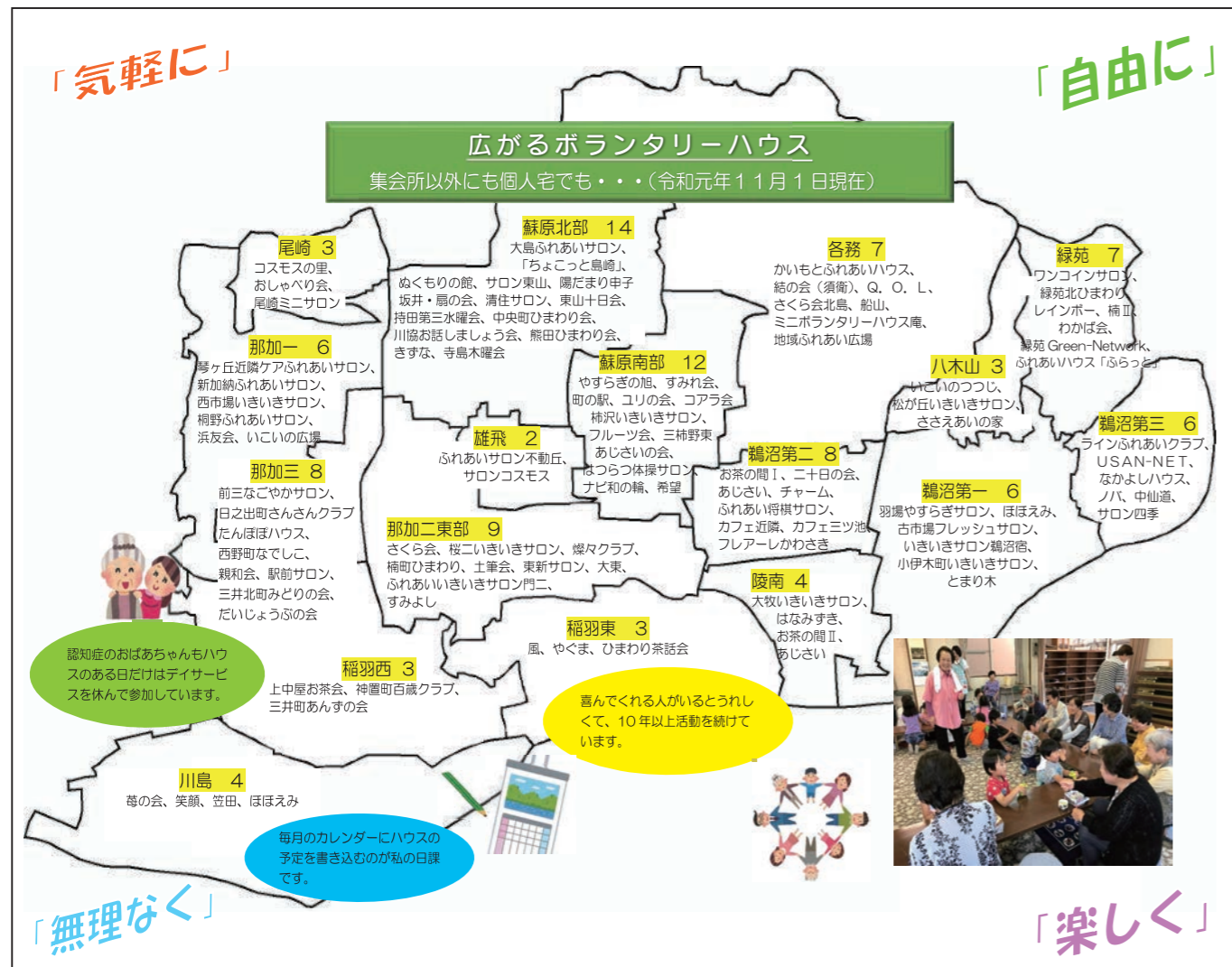
【ボランティアハウスとは…】

地域の高齢者や障がいのある方、子育て中の方などが、閉じこもりにならないよう集まり、交流することを目的としています。

歩いて行ける公民館や集会所などを拠点に、参加者とボランティアが一緒になって行い、楽しく交流しています。お互いに役割を持ち参加することで、生きがいを見つける場になります。

現在、市内に105か所のボランティアハウスがあります。毎週開催されることや、毎月、年間数回、また常設の拠点があり、「いつでも、だれでも」参加できます。

定期的開催し、顔の見える関係を築くことで、地域のささあえあいや助け合いの輪が広がっています。ぜひお近くのボランティアハウスにご参加ください。



この活動は、地域の皆様からいただく社協会費などを財源としています。お近くのボランティアハウスの情報や、活動に関するご相談など何でもおたずねください。



社会福祉法人 各務原市社会福祉協議会

各務原市那加桜町2丁目163番地

電話：058-383-7610

FAX：058-382-3233

在宅医療・介護サービスを利用した際の料金の目安

ケース①

Aさん 82歳 男性 (妻と二人暮らし)

急性肺炎でB病院に入院中のAさんは状態安定してきました。本人と家族は、退院後は自宅療養生活を希望されました。そこで、病院の退院支援看護師は、かかりつけ医のC診療所に訪問診療の依頼し在宅療養できるよう調整を開始しました。お金はどのくらいかかるの？

- ◆主病名 慢性呼吸不全
- ◆ADL ほぼ寝たきり
- ◆医療処置 在宅酸素管理・自己導尿管理 ※どちらか一方で算定
- ◆後期高齢者医療・介護保険負担割合 1割
- ◆要介護認定 要介護4
- ◆介護保険サービス 訪問看護 2回/週



診療報酬項目	診療報酬点数	金額
在宅患者訪問診療料(I)	833	8,330円
在宅時医学総合管理料	3450	34,500円
在宅酸素療法指導管理料	2400	24,000円
在宅酸素療法材料加算1	780	7,800円
酸素濃縮装置加算	4000	40,000円
合計		114,630円

自己負担(1割負担)		11,463円
介護報酬項目	介護報酬点数	金額
訪問看護 週2回・月8回 30分未満	467×8回	37,360円
自己負担(1割負担)		3,736円



15,199円

※目安の金額です

ケース②

Bさん 70歳 女性 (一人暮らし)

Bさんは脳梗塞を繰り返し、数ヶ月前までは何とか杖を使って歩いていたが、感冒にかかり寝込んだのを機にほぼ寝たきりになりました。歩行できていた頃は通院して脳梗塞後のフォローを受けていたが、近所に住む娘は働いており、現在は通院困難となっています。相談を受けたケアマネジャーは、在宅支援診療所に赴き、訪問診療を依頼しました。ひとり暮らしであることから24時間支援してもらえる定期巡回・随時対応型訪問介護看護の利用も考えている。お金はどのくらいかかるの？

- ◆主病名 脳梗塞後遺症
- ◆ADL ほぼ寝たきり
- ◆医療処置 なし
- ◆後期高齢者医療・介護保険負担割合 1割
- ◆要介護認定 要介護4
- ◆介護保険サービス 定期巡回・随時対応型訪問介護看護



診療報酬項目	診療報酬点数	金額
在宅患者訪問診療料(I)	833	8,330円
在宅時医学総合管理料	3700	37,000円
合計		45,330円

自己負担(1割負担)		4,533円
介護報酬項目	介護報酬点数	金額
定期巡回・随時対応型訪問介護看護	24,302	243,020円
自己負担(1割負担)		24,302円

28,835円

※目安の金額です