

病院・診療所・歯科診療所・薬局マップ 南部・川島



病院・診療所						
番号	医療機関名	住所	電話番号	診療時間	診療科目	休診日
1	西野クリニック	三井町 1-55-2	058-371-0500	9:00~12:00 16:00~19:00	皮膚科、泌尿器科、	木午後・土午後・日・祝
2	かわだ整形外科	三井町 1-74	058-383-0041	9:00~12:00 16:00~19:00	整形外科、 リハビリテーション科、リウマチ科	木午後・土午後・日・祝
3	香川医院	小佐野町 6-86-1	058-383-8350	8:30~12:00 16:30~19:00	内科、外科、脳神経外科、 神経内科、リハビリテーション科	火午後・木午後・土午後・日・祝
4	いなばファミリークリニック	上中屋町 4-43	058-382-1555	9:00~12:00 16:00~19:00	循環器科、内科、小児科 リハビリテーション科	水午後・土午後・日・祝
5	丹羽医院	前渡西町 3-18	058-386-8622	9:00~12:00 16:00~19:00	外科、内科、胃腸科、整形外科 小児科、リハビリテーション科、皮膚科	水午後・土午後・日・祝
6	内田医院	川島松原町 401-7	0586-89-2562	9:00~12:00 18:00~20:00	内科、小児科	木午後・土午後・日・祝
7	かわしまファミリークリニック	川島松倉町 2370-50	0586-89-7800	9:00~12:00 16:00~19:00	内科、外科、リハビリテーション科、 肛門科、小児科、アレルギー科	木午後・土午後・日・祝
歯科診療所						
番号	医療機関名	住所	電話番号	診療時間	診療科目	休診日
8	赤坂歯科	三井町 1-56	058-382-8777	16:00~22:00 土9:00~13:00 14:00~17:00	歯科、矯正歯科、 小児歯科、歯科口腔外科	日・祝
9	苅谷歯科医院	小佐野町 6-64-1	058-382-0279	9:00~12:30 14:30~18:30 土9:00~12:30 14:30~18:00	歯科、矯正歯科、小児歯科	木・日・祝
10	桜桃歯科	上戸町 1-1	058-371-8855	9:00~12:30 14:30~18:30	歯科、矯正歯科、小児歯科 歯科口腔外科	木・日・祝
11	横山歯科医院	成清町 3-16	058-382-0366	9:00~13:00 14:00~19:00 土9:00~13:00 14:00~17:00	歯科、矯正歯科、小児歯科	木・日・祝
12	内田歯科医院	川島松原町 401-7	0586-89-6581	9:00~12:00 17:00~20:00 土曜午後診療 TEL 確認必要	歯科、小児歯科	木・日・祝
13	川島歯科医院	川島河田町 1029-40	0586-89-3090	8:40~12:00 14:00~19:00 土8:40~12:00 14:00~17:00	歯科	木・日・祝
14	小島歯科医院	川島松倉町 2414	0586-89-3881	9:15~12:00 月・水14:00~18:00 火・金15:00~19:00 土14:00~16:00	歯科	木・日・祝
薬局						
番号	医療機関名	住所	電話番号	FAX 番号	営業時間	休日
15	かわしま調剤薬局	川島松倉町 2350-70	0586-89-7100	0586-89-7333	9:00~12:30 16:00~19:30	木曜午後・土曜午後・日・祝
16	つつじ薬局	前度西町 3-21-2	058-386-9977	058-386-9977	月・火・木 全9:00~13:00 16:00~19:00 水・土9:00~13:00 16:00~19:00	水曜午後・土曜午後・日・祝
17	ハロー薬局いなば店	小佐野町 6-84-3	058-380-7611	058-380-7612	月・水 全8:45~19:30 火・木8:45~17:00 土8:45~12:30	土曜午後・日・祝
18	ひかり薬局三井店	三井町 1-75-2	058-380-3377	058-380-3378	月・火・水 全9:00~19:00 木9:00~12:30 土9:00~14:00	木曜午後・日・祝

障がい児福祉事業所マップ



地図番号	事業所名	サービス内容	所在地	電話番号・FAX
主に日中活動・日中一時支援事業所	1 各務原市福祉の里	つくしたんぼさくら 児童発達支援センター（福祉型） 児童発達支援センター（医療型） 児童発達支援・保育所等訪問支援	須衛稲田 7	TEL:058-370-7500 FAX:058-370-7511
	2 COLORS 各務原	児童発達支援・放課後等デイサービス・保育所等訪問支援	各務山の前町 4-531-3	TEL:0584-71-9961 FAX:0584-71-9962
	3 サポートハウスひなた	児童発達支援・放課後等デイサービス・日中一時支援	松が丘 7-8	TEL:058-372-2554 FAX:058-372-2555
	4 たけの子	児童発達支援・放課後等デイサービス	那加佐吉町 4-55 オフィスアサヒ 2F	TEL:058-382-9583 FAX:058-382-8630
	5 よつば・各務原	児童発達支援・放課後等デイサービス	各務おがせ町 9-96-1	TEL:058-372-5430 FAX:058-372-5431
	6 ハッピー	児童発達支援・放課後等デイサービス・日中一時支援	那加不動丘 2-137-2	TEL:058-372-3737 FAX:058-372-3737
	7 ぼこあぼこ	放課後等デイサービス・日中一時支援・移動支援	蘇原東町 2-123 COZY HOUSE 東栄 1F 西	TEL:058-372-6697 FAX:058-372-6697
	8 デイサービスありす	児童発達支援・放課後等デイサービス・日中一時支援	鵜沼東町 2-161	TEL:058-372-3633 FAX:058-372-3638
	9 未来育	放課後等デイサービス・日中一時支援	那加野畑町 2-6	TEL:058-322-2645 FAX:058-322-2647
	10 ライラック	放課後等デイサービス	那加西那加町 17 片尾ビル 1階	TEL:058-372-3869 FAX:058-372-3864
	11 くれよん	放課後等デイサービス	各務東町 4-94-1	TEL:058-201-9040 FAX:058-201-9040
	12 チャイルドウィッシュ蘇原	児童発達支援・放課後等デイサービス	蘇原花園町 4-64-5	TEL:058-322-5361 FAX:058-322-5363
	13 ラルジュ	放課後等デイサービス	那加桐野町 1-142	TEL:058-227-5430 FAX:058-227-5430
	14 あすてつぱ	日中一時支援	鵜沼三ツ池町 3-358	TEL:058-322-2718 FAX:058-322-2719
	15 くさぶえ	日中一時支援	那加山後町 3-163-2	TEL:058-371-7656 FAX:058-371-7656
地図番号	事業所名	サービス内容	所在地	電話番号・FAX
居宅事務所	1 社協訪問介護センター（社会福祉協議会）	居宅介護、同行援護、訪問入浴、移動支援	那加桜町 2-163（総合福祉会館 2階）	TEL:058-383-7623 FAX:058-382-3233
	2 あっとほうむ	居宅介護、重度訪問介護、訪問入浴、移動支援	鵜沼西町 4-69	TEL:058-370-7788 FAX:058-384-3296
	3 ヘルパーステーションさくら	居宅介護、重度訪問介護、移動支援	那加桜町 2-330	TEL:058-371-5520 FAX:058-371-5604
	4 コーピング訪問介護ステーション	居宅介護	那加東新町 2-146	TEL:058-380-3030 FAX:058-389-6686
	5 HandsCare	居宅介護、移動支援	つつじが丘 2-169	TEL:058-322-6091 FAX:058-260-9590
	6 ヘルパーステーションラバンダー	居宅介護、重度訪問介護、同行援護、移動支援	緑苑中 3-4	TEL:058-379-3500 FAX:058-379-3538
	7 訪問介護事業所ケアライフ	居宅介護、重度訪問介護	鵜沼朝日町 2-3-10	TEL:058-372-3781 FAX:058-372-3782
	8 訪問介護あい	居宅介護、重度訪問介護	鵜沼各務原町 9-206	TEL:058-372-3071 FAX:058-372-3074
	9 からふるサポート各務原	居宅介護、重度訪問介護	那加前洞新町 4-132	TEL:058-380-7778 FAX:058-380-7776
	10 アサヒサンクリン在宅介護センター各務原	訪問入浴	那加本町 3-2 マキダビル 1階 102号	TEL:058-371-0588 FAX:058-371-0660
	11 アースサポート各務原	訪問入浴	那加本町 3-2 マキダビル 1階 102号	TEL:058-371-0588 FAX:058-371-0660
	12 ぼこあぼこ	移動支援	蘇原東町 2-123 COZY HOUSE 東栄 1F 西	TEL:058-372-6697 FAX:058-372-6697
地図番号	事業所名	所在地	電話番号・FAX	
相談支援事務所	1 各務原市基幹相談支援センターすまいる	那加桜町 1-69（市役所 1階）	TEL:058-389-7111 FAX:058-389-7115	
	2 各務原市福祉の里どんぐり	須衛稲田 7	TEL:058-370-7520 FAX:058-370-7511	
	3 各務原市社協生活相談センター さぼーと	那加桜町 2-163（総合福祉会館 2階）	TEL:058-383-7623 FAX:058-382-3233	
	4 障害者（児）相談支援センター 飛鳥美谷苑	那加西市場町 7-285-1	TEL:058-380-3102 FAX:058-380-3103	
	5 相談支援センター はなその	蘇原花園町 3-22	TEL:058-383-8008 FAX:058-383-3852	
	6 相談室あめあがり	那加佐吉町 2-51 AD パート 203号	TEL:090-4259-7350	

障がい者福祉事業所マップ



地図番号	事業所名	サービス内容	所在地	電話番号・FAX	対象者
1	さわらび苑	施設入所支援・生活介護 短期入所・日中一時	須衛稲田 8	TEL:058-385-3550 (さわらび苑) FAX:058-385-3578	知的
2	なかやホーム	共同生活援助 (グループホーム)	上中屋町 3-165		知的
3	福祉ハウス ai	共同生活援助 (グループホーム)	鷺沼朝日町 4-259-1 メゾンMA	TEL:058-372-3781 FAX:058-372-3782	知的 身体・精神
4	福祉ハウス ai Siki	共同生活援助 (グループホーム)	須衛町 2-506-1	TEL:080-4402-7568	知的 身体・精神
5	サーラほのぼの	共同生活援助 (グループホーム) 地域活動支援センター (障害者デイサービス)	前度東町 2-56	TEL:058-386-7310 FAX:058-386-7690	知的 身体・精神
6	クローバー	共同生活援助 (グループホーム) 短期入所	蘇原花園町 4-77-2	TEL:058-380-3777 FAX:058-380-3778	知的
7	特別養護老人ホーム つつじ苑	短期入所	大佐野町 2-58	TEL:058-371-5141 FAX:058-371-5787	知的・身体
8	特別養護老人ホーム 飛鳥美谷苑	短期入所	那加西市場町 7-285-1	TEL:058-380-3102 FAX:058-380-3103	知的 身体・精神
9	ふれあいホーム みらい・キャロット・どりむ・トマト	宿泊型生活訓練	各務おがせ町 9-198	TEL:058-370-2191 (星の村) FAX:058-385-0262	知的
10	ポータルスペース	宿泊型生活訓練	那加桜町 3-236 メゾン・ド・R107	TEL:090-8132-0384 (Bee-JoX 竹内) FAX:058-370-3731	知的

地図番号	事業所名	サービス内容	所在地	電話番号・FAX	対象者
1	社協訪問介護センター (社会福祉協議会)	居宅介護・同行援護 訪問入浴・移動支援	那加桜町 2-163 (総合福祉会館 2階)	TEL:058-383-7623 FAX:058-382-3233	知的 身体・精神
2	ニチイケアセンター各務原	居宅介護・重度訪問介護 同行援護・移動支援	蘇原瑞雲町 3-28	TEL:058-380-2284 FAX:058-380-2286	知的 身体・精神
3	コーびぎ訪問介護ステーション各務原	居宅介護	那加東新町 2-146	TEL:058-380-3030 FAX:058-389-6686	知的 身体・精神
4	ぎふ介護 各務原	居宅介護 重度訪問介護	那加桜町 1-105	TEL:058-389-8260 FAX:058-389-8261	知的 身体・精神
5	HandsCare	居宅介護・移動支援	つつじが丘 2-169	TEL:058-322-6091 FAX:058-260-9590	知的 身体・精神
6	ヘルパーステーションラベンダー	居宅介護・重度訪問介護 同行援護・移動支援	緑苑中 3-4	TEL:058-379-3500 FAX:058-379-3538	知的 身体・精神
7	訪問介護事業所ケアライフ	居宅介護 重度訪問介護	鷺沼朝日町 5-61	TEL:058-372-3781 FAX:058-372-3782	知的 身体・精神
8	訪問介護あい	居宅介護 重度訪問介護	鷺沼各務原町 9-206	TEL:058-372-3071 FAX:058-372-3074	知的 身体・精神
9	ぼこあぼこ	移動支援	蘇原東栄町 2-123 COZY HOUSE 東栄 1F 西	TEL:058-372-6697 FAX:058-372-6697	知的・精神
10	アサヒサンクリーン在宅介護センター各務原	訪問入浴	那加本町 3-2 マキダビル 1階 102号	TEL:058-371-0588 FAX:058-371-0660	身体
11	アースサポート各務原	訪問入浴	蘇原早苗町 82	TEL:058-371-4511 FAX:058-371-4510	身体

地図番号	事業所名	所在地	電話番号・FAX	対象者
1	各務原市基幹相談支援センターすまいる	那加桜町 1-69 (市役所 1階)	TEL:058-389-7111 FAX:058-389-7115	知的 身体・精神
2	各務原市福祉の里どんぐり	須衛稲田 7	TEL:058-370-7500 FAX:058-370-7511	知的・身体
3	相談支援事業所 ふらっと	蘇原興亜町 4-4-1	TEL:058-389-5141 FAX:058-389-5141	精神
4	各務原市社協生活相談センター さぼーと	那加桜町 2-163 (総合福祉会館 2階)	TEL:058-383-7623 FAX:058-382-3233	知的 身体・精神
5	障害者 (児) 相談支援センター 飛鳥美谷苑	那加西市場町 7-285-1	TEL:058-380-3102 FAX:058-380-3103	知的 身体・精神
6	相談支援センター はなその	蘇原花園町 3-22	TEL:058-383-8008 FAX:058-383-3852	知的 身体・精神
7	相談支援センター belief	鷺沼朝日町 2-3-10	TEL:058-372-3781 FAX:058-372-3782	知的 身体・精神
8	相談室あめあがり	那加住吉町 2-51AD アパート 203号	TEL:090-4259-7350	精神

地図番号	事業所名	サービス内容	所在地	電話番号・FAX	対象者
1	各務原市福祉の里	あすなろ ぼぶら 生活介護	須衛稲田 7	TEL:058-370-7500 FAX:058-370-7511	知的 知的・身体
2	生活介護事業所ぼこあぼこ	生活介護	蘇原瑞雲町 3-18-1	TEL:058-325-8181 FAX:058-372-6697	知的
3	あすの	就労移行支援	那加北栄町 28-1	TEL:058-382-9787 FAX:058-385-8630	知的 身体・精神
4	OK あぐり	就労継続支援A型	鷺沼小伊木町 1-109	TEL:058-322-8203 FAX:058-322-8203	知的 身体・精神
5	ブルメリア	就労継続支援A型	鷺沼各務原町 1-130	TEL:058-322-2563 FAX:058-322-2564	知的 身体・精神
6	HOAO (ホアオ)	就労継続支援A型	鷺沼三ツ池町 6-424-1	TEL:058-384-6566 FAX:058-384-6566	知的 身体・精神
7	e-バック 各務原事業所	就労継続支援A型	蘇原栄町 4-2-1	TEL:058-372-2604 FAX:058-372-2612	知的 身体・精神
8	海空 (みそら)	就労継続支援A型	那加本町 19	TEL:058-322-3637 FAX:058-322-3638	知的 身体・精神
9	H&S	就労継続支援A型	鷺沼各務原町 5-285-1	TEL:058-370-5670 FAX:058-370-5671	知的 身体・精神
10	共同作業所 星の村	就労継続支援B型	各務おがせ町 1-208	TEL:058-370-2191 FAX:058-385-0262	知的
11	あしたの会共働学校	就労継続支援B型 生活介護	蘇原花園町 4-16-1	TEL:058-371-6612 FAX:058-371-6612	知的・身体
12	クラブハウスゆうせん	就労継続支援B型 生活訓練	那加門前町 3-53 ニュー那加サンプラザ 2A	TEL:058-322-9236 FAX:058-322-9236	精神
13	虹の家	就労継続支援B型	那加桜町 2-163 (総合福祉会館 2階)	TEL:058-383-7617 FAX:058-383-7617	知的 身体・精神
14	友愛の家	就労継続支援B型	川島松原町 405-5 (川島健康福祉センター)	TEL:0586-89-6622 FAX:0586-89-6622	知的 身体・精神
15	就労支援きざはし	就労継続支援B型	鷺沼羽場町 5-135-1	TEL:058-322-7009 FAX:058-322-7009	知的 身体・精神
16	結リンク	就労継続支援B型	那加野畑町 2-6	TEL:058-322-2645 FAX:058-322-2647	知的 身体・精神
17	サポートハウスひなた	就労継続支援B型 日中一時支援	松が丘 7-8	TEL:058-372-2554 FAX:058-372-2555	知的 身体・精神
18	わくわく	就労継続支援B型	川島河田町 1045-9	TEL:0586-52-3380 FAX:0586-52-2770	知的 身体・精神
19	きざはし	地域活動支援センター (障害者デイサービス)	鷺沼宝積寺町 5-2	TEL:058-385-6231 FAX:058-385-6231	知的 身体・精神
20	ふらっと	地域活動支援センター (障害者デイサービス)	蘇原興亜町 4-4-1	TEL:058-389-5141 FAX:058-389-5141	精神
21	belief (ビリーフ)	地域活動支援センター (障害者デイサービス)	鷺沼朝日町 2-3-10	TEL:058-372-3781 (電話ハウス ai) FAX:058-372-3782	知的 身体・精神
22	レインボータイム	地域活動支援センター (障害者デイサービス)	那加桜町 3-236 メゾン・ド・R107	TEL:090-8132-0384 (Bee-JoX 竹内) FAX:058-370-3731	知的・精神
23	Detox & Treatment センター	地域活動支援センター (障害者デイサービス)	那加本町 36 マナベビル 3F	TEL:058-372-3781 (電話ハウス ai) FAX:058-372-3782	精神
24	エンジェルハウス	地域活動支援センター (小規模作業所)	松が丘 7-101	TEL:058-370-3799 FAX:058-370-3799	知的 身体・精神
25	くれよん	地域活動支援センター (小規模作業所)	各務東町 4-94-1	TEL:058-201-9040 FAX:058-201-9040	知的 身体・精神
26	ワークショップ inori	地域活動支援センター (小規模作業所)	蘇原東島町 3-64-2	TEL:058-325-8961 FAX:058-325-8962	知的 身体・精神
27	あすてっぴ	日中一時支援	鷺沼三ツ池町 3-358	TEL:058-322-2718 FAX:058-322-2719	知的 身体・精神
28	ぼこあぼこ	日中一時支援 移動支援	蘇原栄町 2-123 COZY HOUSE 東栄 1F 西	TEL:058-372-6697 FAX:058-372-6697	知的・精神
29	ハッピー	日中一時支援	那加不動丘 2-137-2	TEL:058-372-3737 FAX:058-372-3737	知的 身体・精神
30	未来育 (みらいく)	日中一時支援	那加野畑町 2-6	TEL:058-322-2645 FAX:058-322-2647	知的 身体・精神
31	サポートセンターひなた	日中一時支援	松が丘 7-8	TEL:058-372-2554 FAX:058-372-2554	知的・身体
32	くさぶえ	日中一時支援	那加山後町 3-163-2	TEL:058-371-7656 FAX:058-371-7656	知的

病院・診療所・歯科診療所・薬局マップ 東部



病院・診療所							
番号	医療機関名	住所	電話番号	診療時間	診療科目	休診日	訪問看護
1	小林内科	鷺沼羽場町 3-173	058-370-5577	8:30 ~ 12:00 17:00 ~ 19:30	内科、循環器科、消化器科、放射線科、皮膚科、小児科、神経内科	水午後・日・祝	○
2	のぎもりクリニック	鷺沼羽場町 1-103	058-370-5105	9:00 ~ 12:00 17:00 ~ 19:00	内科、小児科、胃腸科	木午後・土午後・日・祝	○
3	各務原リハビリテーション病院	鷺沼山崎町 6-8-2	058-384-8485	9:00 ~ 12:00	内科、消化器科、循環器科、眼科、整形外科、皮膚科、リハビリテーション科、腎臓科	月～土午後・祝午後・日	
4	いずはら耳鼻咽喉科	鷺沼西町 3-123	058-379-3387	9:00 ~ 12:00 16:00 ~ 19:00 土 9:00 ~ 13:00	耳鼻いんこう科、小児耳鼻いんこう科、アレルギー科	土午後・水・日・祝	
5	米倉胃腸科クリニック	鷺沼西町 3-131	058-370-0781	9:00 ~ 12:00 16:00 ~ 19:00	内科、胃腸科	木午後・土午後・日・祝	
6	永田眼科クリニック	鷺沼西町 3-157	058-370-6628	9:00 ~ 12:00 16:00 ~ 18:30	眼科	土午後・水・日・祝	
7	あちわ内科胃腸科	鷺沼東町 1-113	058-370-5959	9:00 ~ 12:00 17:00 ~ 19:00	内科、胃腸科、循環器科、放射線科	木午後・土午後・日・祝	○
8	いでぐち医院	鷺沼東町 2-1-1	058-379-1200	9:00 ~ 12:00 16:00 ~ 19:00 土午後 14:00 ~ 17:00	内科、呼吸器科、小児科、アレルギー科	水・日・祝	○
9	木村ファミリークリニック	鷺沼東町 4-178	058-384-5311	9:00 ~ 12:00 16:00 ~ 19:00 (産婦人科 9:00 ~ 12:00) (皮膚科 月・水 9:00 ~ 12:00 金 16:00 ~ 19:00)	内科、腎臓内科、糖尿病内科、小児科、漢方内科、産婦人科、皮膚科、美容皮膚科	木午後・土午後・木・日・祝 (産婦人科 全日午後 木・日・祝) (皮膚科 月水午後 火木土全日 日・祝)	○
10	ふせや小児科	鷺沼東町 4-53	058-370-0606	9:00 ~ 12:00 16:00 ~ 19:00	小児科	土午後・日午後・金・祝	

病院・診療所							
番号	医療機関名	住所	電話番号	診療時間	診療科目	休診日	訪問看護
11	山田記念クリニック	鷺沼東町 5-39-2	058-384-8100	9:00 ~ 12:00 15:00 ~ 17:30 (老年科 9:00 ~ 12:00 13:00 ~ 15:00) ※循環器科・整形外科以外は予約制	循環器内科、脳神経内科、老年科、糖尿病代謝内科、整形外科、リハビリテーション科	水午後・土午後・日・祝	○
12	山路皮膚科クリニック	鷺沼東町 5-4-2	058-370-1117	9:00 ~ 12:30 17:00 ~ 19:30	皮膚科	土午後・水・日・祝	○
13	うぬま東クリニック	鷺沼東町 5-7	058-370-8701	月水金 9:00 ~ 20:00 火木土 9:00 ~ 17:00 ※一般診療はおこなっておりません	維持血液透析患者のみ(内科・外科) ※一般診療はおこなっておりません	日	
14	にんじん通りハートクリニック	鷺沼東町 5-7	058-384-0899	9:00 ~ 12:00 15:30 ~ 18:30	内科、循環器科	水午後・土午後・日・祝	
15	恒川医院	鷺沼南町 5-36	058-384-0047	9:00 ~ 12:00 17:00 ~ 19:00	内科、小児科、眼科	水午後・土午後・日・祝	
16	村井医院	緑苑中 2-93	058-370-7838	9:00 ~ 12:00 17:00 ~ 19:30	内科、消化器科、循環器科、小児科、皮膚科	土午後・日午後・金・祝	○

歯科診療所							
番号	医療機関名	住所	電話番号	診療時間	診療科目	休診日	在宅の 取り組み
17	大栗歯科医院	鷺沼小伊木町 2-57	058-370-0184	9:00 ~ 13:00	歯科、小児歯科	月・火・木・金・日・祝	
18	太田歯科	緑苑南 3-150	058-384-6666	9:00 ~ 12:00 14:00 ~ 19:00 土 9:00 ~ 12:00 14:00 ~ 18:00	歯科、小児歯科	木・日・祝	
19	太田歯科クリニック	鷺沼東町 2-56-9	058-384-8855	9:00 ~ 12:00 14:00 ~ 19:00 (木曜TEL 確認必要) 土 9:00 ~ 12:00 14:00 ~ 17:00	歯科、小児歯科、 歯科口腔外科	日・祝・木午後	○
20	北山歯科医院	鷺沼西町 3-103	058-384-4180	9:00 ~ 12:00 14:30 ~ 18:30 土 9:00 ~ 12:00 14:00 ~ 16:00	歯科、小児歯科	木・日・祝	○
21	小林歯科医院	鷺沼東町 6-115	058-370-3800	9:30 ~ 13:00 14:00 ~ 19:00 小児日曜あり ~ 16:45	歯科、矯正歯科、 小児歯科、歯科口腔外科	木・日・祝	○
22	恒川歯科医院	鷺沼古市場町 4-3	058-384-6785	9:30 ~ 13:00 15:00 ~ 18:30 水・土 9:00 ~ 12:30 14:30 ~ 18:00	歯科、矯正歯科、 小児歯科、歯科口腔外科	木・日・祝	○
23	ふかざわ歯科	鷺沼西町 1-613-3	058-379-0321	9:30 ~ 12:00 14:30 ~ 19:00 土 9:30 ~ 12:00 14:30 ~ 17:00	歯科、矯正歯科、 小児歯科	木・日・祝	○
24	みどり坂総合歯科クリニック	鷺沼東町 3-173	058-384-8148	9:00 ~ 12:30 13:30 ~ 18:30 土 9:00 ~ 12:30 13:30 ~ 18:00	歯科、矯正歯科、 小児歯科、歯科口腔外科	木・日・祝	○
25	都クリニック	鷺沼羽場町 5-52-1	058-385-4838	8:00 ~ 12:00 14:00 ~ 17:00	歯科、矯正歯科、 小児歯科、歯科口腔外科	木・日・祝	○
26	ムトウ歯科医院	鷺沼山崎町 3-56	058-370-0877	9:30 ~ 12:00 14:00 ~ 19:30 水 9:30 ~ 12:00 14:00 ~ 19:00 土 9:30 ~ 12:00 14:00 ~ 18:00	歯科、矯正歯科、 小児歯科、歯科口腔外科	木・日・祝	○

薬局						
番号	医療機関名	住所	電話番号	FAX 番号	営業時間	休日
27	薬局ウマドラッグ	鷺沼西町 2-165	058-385-1658	058-385-1658	10:00 ~ 20:00	木
28	はしもと調剤薬局	鷺沼西町 3-122-2	058-384-0050	058-384-0024	月～金 9:00 ~ 13:00 16:00 ~ 19:00 土 9:00 ~ 13:00	土曜午後・日・祝
29	橋本薬局西町店	鷺沼西町 3-136-3	058-370-5020	058-370-5391	月・火・木 9:00 ~ 13:00 15:30 ~ 19:00 水・土 9:00 ~ 13:00	水曜午後 土曜午後・日・祝
30	はば薬局	鷺沼羽場町 4-117-3	058-385-0536	058-385-4156	月・火・木 8:30 ~ 19:40 水 8:30 ~ 12:30 土 8:30 ~ 12:30 17:00 ~ 19:40	水曜午後・日・祝
31	シンコー薬局鷺沼店	鷺沼東町 1-104	058-385-4748	058-385-4748	月・火・水・金 9:00 ~ 19:15 木・土 9:00 ~ 12:15	木曜午後 土曜午後・日・祝
32	あおぞら薬局	鷺沼東町 2-2	058-385-5125	058-385-5125	月・火・木・金 9:00 ~ 19:30 土 9:00 ~ 17:30	水・日・祝
33	かとう薬局	鷺沼東町 6-79	058-370-0623	058-370-3822	月～金 8:30 ~ 20:00 土 8:30 ~ 17:00	日
34	明日香調剤薬局	鷺沼南町 5-36	058-260-9677	058-260-9678	月・火・木・金 9:00 ~ 19:00 水 8:30 ~ 16:30 土 8:30 ~ 12:30	日・祝
35	竹内薬局ノバ店	鷺沼山崎町 6-8-1	058-384-5986	058-384-4603	平日 8:30 ~ 19:00 土 8:30 ~ 17:00 祝祭日 8:30 ~ 14:00	日・祝日午後
36	あいしんどう薬局	緑苑中 2-96	058-370-7800	058-370-3944	月・火・水・木 9:00 ~ 20:00 土 9:00 ~ 13:00 金 9:00 ~ 18:00	土曜午後 日曜午後・祝

病院・診療所・歯科診療所・薬局マップ 北部東・中部



病院・診療所						
番号	医療機関名	住所	電話番号	診療時間	診療科目	休診日
1	大岡脳神経外科・リハビリクリニック	鷺沼各務原町 2-46	058-379-2300	9:00～11:30 15:30～17:30	脳神経外科	土午後・日午後・祝午後
2	榊原整形外科	鷺沼各務原町 3-550-8	058-370-5159	9:00～12:00 16:00～19:00	外科、整形外科、リハビリテーション科	水午後・土午後・日・祝
3	古田医院	鷺沼各務原町 4-316	058-370-0010	9:00～12:00 16:00～19:00	内科、消化器内科、小児科、外科、整形外科、皮膚科、リハビリテーション科	木午後・土午後・日・祝
4	大橋クリニック	鷺沼各務原町 5-171	058-370-5350	9:00～12:00 17:00～19:00	産科、婦人科、内科、小児科	火午後・木午後・土午後・日・祝
5	たけうち内科	鷺沼各務原町 6-106-1	058-384-3211	8:40～12:00 15:40～19:00	内科、糖尿病内科	木午後・土午後・日・祝
6	フェニックス在宅支援クリニック	鷺沼各務原町 6-50	058-322-2100	9:00～12:00 16:00～19:30	外科、内科、リハビリテーション科	木午後・土午後・日・祝
7	フェニックス総合クリニック	鷺沼各務原町 6-50	058-322-2000	9:00～12:00 16:00～19:30	外科、内科、整形外科、小児科、リハビリテーション科	木午後・土午後・日・祝
8	寺本こどもクリニック	鷺沼三ツ池町 3-426-1	058-385-5225	9:00～12:00 15:00～19:00 土午後 14:00～17:00	小児科、アレルギー科	木午後・日・祝
9	石田眼科クリニック	鷺沼三ツ池町 5-212	058-370-7700	9:00～12:00 16:00～19:00	眼科	木・日・祝
10	おくだ内科	鷺沼三ツ池町 5-240	058-370-5511	8:30～12:00 17:00～19:00	内科、循環器内科、消化器内科、リウマチ科	水午後・土午後・日・祝
11	かわさきクリニック	鷺沼川崎町 2-126	058-371-8588	9:00～12:00 16:00～19:00	内科、外科、整形外科、皮膚科、リハビリテーション科	水午後・土午後・日・祝
12	五島医院	各務おがせ町 9-3	058-384-0122	8:00～12:00 16:30～19:00	内科、糖尿病内科	水午後・土午後・日・祝
13	八木澤整形外科	各務西町 3-31-1	058-370-9600	9:00～12:00 16:00～19:00	整形外科、リウマチ科、リハビリテーション科	木午後・土午後・日・祝
14	宇治循環器内科クリニック	各務西町 6-40	058-379-0270	8:45～12:00 16:30～20:00	内科、循環器内科	土午後・木・日・祝
15	YUKIこどもクリニック	蘇原興亜町 4-6-23	058-389-8395	9:00～12:00 15:30～18:30 土午後 13:00～16:00	小児科、アレルギー科	水・日・祝

病院・診療所						
番号	医療機関名	住所	電話番号	診療時間	診療科目	休診日
16	いちよう通り藤村クリニック	蘇原東栄町 2-100-1	058-383-0388	9:00～12:00 16:00～19:00	内科、循環器科、小児科	木午後・土午後・日・祝
17	池田せいけい	蘇原東島町 2-187	058-371-3346	月～水・金 18:00～20:00 木 14:00～18:00 土 9:00～16:00 ※予約にて診療	整形外科 ※予約にて診療	月～金午前・日・祝
18	各務原そはらクリニック	蘇原東島町 3-107-1	058-371-6101	9:00～14:00 17:00～20:00 ※一般診療はおこなっておりません	維持血液透析患者のみ(内科) 一般診療は行っていません	火午後・木午後・土午後・日
19	しももとクリニック	蘇原東島町 3-163-3	058-389-8088	9:00～12:00 16:30～19:00 土 9:00～14:00	内科、呼吸器内科、小児科、アレルギー科、リハビリテーション科	水午後・土午後・日・祝
20	公立学校共済組合 東海中央病院	蘇原東島町 4-6-2	058-382-3101	9:00～17:15 (診療受付 8:30～11:30)	内科、神経内科、循環器内科、呼吸器内科、消化器内科、腎臓内科、心療内科、小児科、外科、乳癌外科、整形外科、脳神経外科、皮膚科、泌尿器科、産婦人科、眼科、耳鼻いんこう科、リハビリテーション科、放射線科、麻酔科、歯科口腔外科、病理診断科、緩和ケア科、消化器外科、形成外科、内分泌糖尿病内科、血液内科、精神科	土・日・祝
21	おおの内科クリニック	鷺沼大伊木町 2-85-1	058-370-0090	9:00～12:30 16:30～19:00	内科、循環器科、小児科	土午後・木・日・祝

歯科診療所						
番号	医療機関名	住所	電話番号	診療時間	診療科目	休診日
22	永田歯科クリニック	蘇原東島町 4-25	058-371-0800	9:00～13:00 15:00～19:00	歯科、小児歯科、歯科口腔外科	木・日・祝
23	石黒歯科	鷺沼三ツ池町 3-337-2	058-370-1496	9:00～12:00 14:00～19:00 土 9:00～12:00 14:00～18:00	歯科、矯正歯科	木・日・祝
24	しらき歯科医院	鷺沼各務原町 3-236	058-370-1001	9:00～12:00 14:30～19:00 土 9:00～12:00 14:00～17:00	歯科、小児歯科	木・日・祝
25	いまお歯科クリニック	各務おがせ町 5-150-1	058-379-6555	9:00～12:30 14:30～19:00 土 9:00～12:30 14:30～18:00	歯科、小児歯科	水午後・日・祝
26	馬場歯科	鷺沼各務原町 4-88	058-370-6563	9:00～12:00 14:00～18:00	歯科	木・日・祝
27	足立歯科医院	各務おがせ町 9-153	058-385-1655	8:30～12:00 14:00～18:00	歯科、矯正歯科、小児歯科、歯科口腔外科	木・日・祝
28	ごしま歯科	鷺沼各務原町 6-9-2	058-370-0080	9:00～13:00 14:30～18:30	歯科、小児歯科、歯科口腔外科	木・日・祝
29	歯のクリニック ZERO	鷺沼各務原町 5-153-1	058-322-3610	8:30～12:30 14:00～18:00 火 8:30～12:30 14:00～17:00	歯科、矯正歯科、小児歯科	水・日・祝
30	あさひ歯科クリニック	鷺沼朝日町 4-233	058-384-0418	9:00～12:00 14:00～18:00	歯科、小児歯科	木・日・祝
31	五明歯科クリニック	鷺沼大伊木町 2-145-4	058-260-4618	9:00～13:00 15:00～19:00 土 9:00～13:00 14:00～18:00	歯科、小児歯科	木・日・祝
32	東海中央病院	蘇原東島町 4	058-382-3101	9:00～12:00 14:00～16:30	歯科口腔外科	月木金曜午後 木・日・祝

薬局						
番号	医療機関名	住所	電話番号	FAX番号	営業時間	休日
33	赤い実調剤薬局	鷺沼各務原町 3-550-9	058-379-2737	058-379-2738	月・火・木・金 9:00～19:45 水・土 9:00～13:00	水曜午後・土曜午後・日・祝
34	かかみの調剤薬局	鷺沼各務原町 6-106-2	058-385-0822	058-385-0806	月・火・水・金 9:00～12:30 15:30～19:30 水・土 9:00～12:30	木曜午後・土曜午後・日・祝
35	ファーマライズ薬局鷺沼川崎店	鷺沼川崎町 2-128-1	058-375-5911	058-375-5912	月・火・木・金 9:00～19:00 水 9:00～17:00 土 9:00～13:00	土曜午後・日・祝
36	うめま調剤薬局	鷺沼三ツ池町 3-426-3	058-384-6007	058-384-6008	月・火・水・金 9:00～12:30 15:30～19:00 水 9:00～12:30 土 9:00～12:30 14:00～17:30	木曜午後・日・祝
37	愛進堂三ツ池薬局	鷺沼三ツ池町 5-239-1	058-385-2500	058-385-2511	月・火・木・金 9:00～20:00 水 9:00～18:00 土 9:00～13:00	土曜午後・日・祝
38	おがせ調剤薬局	各務おがせ町 9-106	058-370-9880	058-370-9887	8:00～19:30	水曜午後・日・祝
39	ペリカン薬局	蘇原興亜町 4-6-24	058-380-6106	058-380-6105	月・火・木・金 9:00～13:00 15:30～19:00 土 9:00～13:00 14:30～18:00	水・日・祝
40	エムハート薬局蘇原店	蘇原東栄町 2-100-2	058-213-6722	058-383-6311	月・火・水・金 9:00～19:30 木・土 9:00～12:30	木曜午後・土曜午後・日・祝
41	たんぼほ薬局東海中央病院前店	蘇原東栄町 2-102-2	058-380-2281	058-380-2282	8:30～17:30	土・日・祝
42	いるか調剤薬局蘇原東島店	蘇原東島町 3-163-4	058-380-1077	058-380-1070	9:00～19:00	水曜午後・土曜午後・日・祝
43	クスリのアオキ東島薬局	蘇原東島町 3-57-1	058-322-6813	058-322-6814	9:00～18:00	土・日・祝
44	ホップそはら薬局	蘇原東島町 4-21	058-322-3880	058-322-3881	9:00～18:00	土・日・祝
45	ピノキオ薬局東海中央店	蘇原東島町 4-27	058-322-4992	058-322-4993	9:00～15:00	土・日・祝
46	グリーン薬局東海中央病院前店	蘇原東島町 4-56-1	058-380-2231	058-380-2232	8:30～17:30	土・日・祝
47	かかみの中央薬局	蘇原東島町 4-9-2	058-322-8361	058-322-8371	9:00～18:00 土 9:00～12:00	土曜午後・日・祝

病院・診療所・歯科診療所・薬局マップ 西部



病院・診療所							
番号	医療機関名	住所	電話番号	診療時間	診療科目	休診日	訪問看護
1	そはら赤座医院	蘇原旭町 1-96-3	058-382-5822	9:00~12:00 16:00~18:30 土午後 16:00~18:00	内科、外科、小児科、 心療内科、皮膚科	日・祝	○
2	浅川クリニック	蘇原栄町 2-23	058-382-3166	9:00~12:00 15:00~17:30 土 8:30~12:00	耳鼻いんこう科、内科、小児科、 皮膚科、呼吸器科、アレルギー科	水午後・土午後・ 日・祝	
3	いなづみ眼科	蘇原柿沢町 1-39	058-371-0810	9:00~12:00 15:30~18:30	眼科	木午後・土午後・ 日・祝	
4	酒井クリニック	蘇原柿沢町 1-47	058-382-1002	9:00~12:00 16:00~19:00 土 9:00~13:00	内科、外科、小児科、呼吸器科、循環器科、 消化器科、アレルギー科、リハビリテーション科	水午後・土午後・ 日・祝	○
5	木田医院ファミリークリニック	蘇原希望町 1-7-1	058-383-5010	8:40~12:00 16:00~19:00	内科、小児科、緩和ケア内科	水午後・土午後・ 日・祝	○
6	あさの内科	蘇原希望町 4-31-1	058-322-9067	9:00~12:00 15:30~18:30	内科、糖尿病内科、 甲状腺内科、小児科	土午後・第2、4水・ 日・祝	○
7	村田眼科	蘇原村雨町 3-17	058-383-3939	9:00~12:00 15:30~18:30	眼科	木午後・土午後・ 日・祝	○
8	高橋小児科・眼科	蘇原六軒町 4-46	058-382-6277	9:00~12:00 15:00~17:30 眼科午後 14:00~18:30 土 9:00~13:30	小児科、内科、 眼科、アレルギー科	水午後・土午後・日・祝 (眼科 土午後・水・木・日・祝)	
9	横山病院	那加元町 8	058-382-0119	8:30~12:00 15:00~19:00	循環器内科、内科、 外科、リハビリテーション科	土午後・日・祝	○
10	横山耳鼻咽喉科	那加吾妻町 78	058-382-0223	8:30~12:00 15:30~18:30 土 8:30~13:00	耳鼻いんこう科	木午後・土午後・ 日・祝	
11	三和皮フ科	那加桜町 2-368	058-383-6800	9:00~12:30 16:00~19:00	皮膚科、アレルギー科、美容皮膚科	木午後・土午後・ 日・祝	○
12	永井内科・消化器科	那加桜町 3-282	058-382-0446	8:30~12:00 16:30~19:00	内科、消化器内科	水午後・土午後・ 日・祝	○
13	さくら胃腸科内科クリニック	那加住吉町 1-48-1	058-380-5150	9:00~12:30 16:00~19:00 土 9:00~13:00	内科、消化器内科	土午後・木・日・祝	○
14	永田内科	那加西野町 129	058-382-4839	9:00~12:00 16:30~19:00 土午後 16:30~18:30	内科、胃腸内科、小児科、 放射線科、リハビリテーション科	木午後・日・祝 ※火曜午前は検査日	○
15	永田産婦人科	那加西野町 190	058-382-0058	9:00~12:00 15:30~18:00 土 9:00~13:00	産婦人科	木午後・土午後・ 日・祝	
16	田中クリニック	那加前洞新町 4-181-1	058-380-0525	9:00~12:00 16:00~18:00	内科、消化器科、 循環器科、呼吸器科	水午後・土午後・ 日・祝	○
17	二宮医院	那加南栄町 16	058-382-0107	9:00~12:00 17:00~19:00	産婦人科、内科、 外科、小児科	木午後・土午後・ 日・祝	○
18	つかはら医院	那加楠町 45-68	058-382-3933	9:00~12:00 16:00~18:00 ※女性・痛み外来は事前に確認	内科、循環器内科、女性内科、 ペインクリニック内科、リハビリテーション科	土午後・水・日・祝	○
19	各務原宗宮整形外科	那加不動丘町 1-28-1	058-382-9699	9:00~12:00 16:00~19:00	整形外科、リハビリテーション科	木午後・土午後・ 日・祝	
20	わたべ皮フ科	那加北栄町 39-1	058-380-7628	9:00~12:30 16:00~18:30	皮膚科、アレルギー科	土午後・火・日・祝	○
21	奥野医院	那加雄飛ヶ丘町 17-18	058-382-6165	8:30~12:00 16:00~19:00 土午後 14:00~17:00	内科、小児科	日・祝	○

病院・診療所							
番号	医療機関名	住所	電話番号	診療時間	診療科目	休診日	訪問看護
22	スマいるハートクリニック	那加本町 21-3 広沢ビル 2F 南	058-201-7081	外来診療時間 14:00~17:00 在宅診療時間 月~金 9:00~17:00 土(完全予約制) 9:00~12:00	内科、外科、循環器内科、 リハビリテーション科	土午後・日・祝	○

歯科診療所							
番号	医療機関名	住所	電話番号	診療時間	診療科目	休診日	在宅の 取り組み
23	グリーン歯科医院	蘇原栄町 2-9-1	058-383-2515	9:00~12:30 14:00~18:00 土 9:00~12:00 14:00~17:00	歯科、小児歯科	木・日・祝	
24	いちょう通り歯科	蘇原瑞雲町 4-13	058-383-8030	月 9:00~13:00 14:30~18:00 火・水 9:00~13:00 15:00~18:30 土 9:00~13:00 木 15:30~18:30	歯科、矯正歯科、 小児歯科、歯科口腔外科	日・祝・土木曜(隔週)	

薬局							
番号	医療機関名	住所	電話番号	FAX 番号	営業時間	休日	
25	ピノキオ薬局蘇原店	蘇原柿沢町 1-41-1	058-322-9921	058-389-6621	月・火・水 8:30~19:00 木 8:30~16:30 土 8:30~13:30	土曜午後・日・祝	
26	ひだまり薬局	蘇原希望町 4-31-1	058-322-4936	058-322-4946	月~金 9:00~18:30 土 9:00~12:00	土曜午後・日・祝	
27	たんぼ薬局蘇原店	蘇原栄町 2-8	058-375-4664	058-389-8435	月・火・木・金 9:00~18:30 水・土 9:00~13:00	日・祝	
28	松原薬局ストア	那加栄町 1	058-382-0013	058-383-6525	9:00~20:00 木 9:00~18:00	1/1 ~ 1/3	
29	(株) ナカヤ薬局	那加桜町 2-295-1	058-382-0302	058-380-0383	8:00~20:00	日	
30	トーカイ薬局各務原中央店	那加桜町 3-282	058-371-8137	058-371-8138	月・火・木・金 8:30~19:00 水・土 8:30~12:30	水曜午後・土曜午後・日・祝	
31	スギ薬局各務原市役所前店	那加住吉町 1-2-1	058-372-2650	058-372-2651	月~金 9:00~20:00 土 9:00~14:00	日・祝	
32	中田薬局	那加昭南町 99-1	058-382-0475	058-382-0475	8:00~19:00	日・祝	
33	(株) イマオ薬局	那加西那加町 15	058-389-0001	058-389-0002	9:00~19:00	日・祝	
34	ピノキオ薬局那加店	那加西野町 130	058-380-5750	058-380-5752	月・火・水 9:00~19:00 木 9:00~15:00 土 9:00~18:30	日・祝	
35	ウラタ薬局新町店	那加前洞新町 4-179	058-389-3336	058-389-3603	月・火・木・金 9:00~19:00 水・土 9:00~17:00	日・祝	
36	ろっけん薬局	那加東新町 2-153	058-322-3595	058-322-3596	月~金 8:00~19:00 土 8:00~12:30	土曜午後・日・祝	
37	永井薬局	那加東那加町 40-2	058-371-3912	058-371-3912	11:00~16:00 19:00~20:00 日曜 11:00~13:00	日曜午後・水	
38	くすのき薬局	那加楠木町 45-21	058-380-2740	058-380-2741	月・火・木 9:00~19:00 水 9:00~17:00 土 9:00~13:00	日・祝	
39	なか調剤薬局	那加雄飛ヶ丘町 17-37	058-389-6466	058-389-6477	8:30~12:00 16:00~19:00 土 8:30~12:00 14:00~17:00	日・祝	

病院・診療所							
番号	医療機関名	住 所	電話番号	診療時間	診療科目	休診日	訪問診療
12	そはら整形外科	蘇原青雲町 2-22-2	058-371-8177	9:00～12:00 16:00～19:00	整形外科	水午後・土午後・日・祝	
13	各務原第一外科	蘇原青雲町 4-1-70	058-382-3399	9:00～12:00 16:00～19:00	外科、内科、整形外科	木午後・日・祝	
14	小野木医院	蘇原大島町 5-167	058-382-0080	9:00～12:00 16:00～19:00 (婦人科 火全午後 16:00～18:00)	内科、胃腸内科、消化器内科、婦人科（※婦人科は完全予約制）	木午後・土午後・日・祝 (婦人科 月午後、水午後、木、土、日、祝)	○
15	村上医院耳鼻咽喉科	蘇原東門町 2-78	058-371-7650	9:00～12:30 14:30～18:00	耳鼻いんこう科、小児科	火午後・土午後・日・祝 ※月曜が祝日の際、翌火曜午後は診療あり	
16	各務原病院	東山 1-60	058-389-2228	9:00～12:00 13:00～17:00	精神科、心療内科、内科、神経内科	土午後・日・祝	○
17	ちあき眼科	那加萱場町 3-8 イオンモール各務原 1F	058-322-5716	9:30～12:30 15:00～18:30 土・日・祝 10:00～12:30 14:30～18:00	眼科	水	
18	新加納内科	那加新加納町 1989-1	058-382-4969	8:30～12:00 16:30～19:00	内科、消化器内科、胃腸科	木午後・土午後・日・祝	
19	今尾医院	那加新加納町 2126	058-382-0048	9:00～12:00 17:00～19:00	内科、呼吸器内科、消化器内科	木午後・土午後・日・祝	○
20	花井整形外科	那加西市場町 4-1-2	058-371-6222	9:00～12:00 16:00～19:00	整形外科、リウマチ科、リハビリテーション科	木午後・土午後・日・祝	
21	佐々木クリニック	那加西市場町 7-285-5	058-371-6663	9:00～12:00 16:00～19:00 土 9:00～13:00	内科、外科、消化器科、循環器科、リハビリテーション科、小児科、肛門科	土午後・水・日・祝	○
22	あらき内科クリニック	那加石山町 1-133	058-371-1515	9:00～12:00 16:00～18:30	内科、小児科	木午後・土午後・日・祝	○
23	柴崎内科	那加柄山町 103-5	058-389-2800	9:00～12:00 16:30～19:00	内科、循環器科、呼吸器科、消化器科、小児科	土午後・日・祝	○
24	横山クリニック	那加北洞町 1-414-1	058-371-1211	8:30～12:00 15:00～18:00	小児科、内科、皮膚科、アレルギー科、婦人科	水午後・土午後・日・祝	
25	那加子ども医院	那加野畑町 2-105-1	058-382-8523	8:45～12:00 15:45～18:30	小児科、アレルギー科、内科	水午後・土午後・日・祝	
26	なかハートクリニック	那加前野町 3-167-1	058-325-8081	8:30～12:00 16:00～19:00	内科、循環器科、リハビリテーション科、小児科	水午後・土午後・日・祝	○
27	ひろせ腎・泌尿器科クリニック	那加西浦町 3-51	058-380-3660	9:00～12:00 16:00～19:00	泌尿器科・内科	水午後・土午後・日・祝	
28	ふくろう在宅クリニック	蘇原野口町 5-130	058-389-2963	9:00～12:00 13:00～17:00 ※完全予約制 ※訪問診療は 24 時間で対応	内科、循環器内科、在宅診療	土・日・祝	○

歯科診療所							
番号	医療機関名	住 所	電話番号	診療時間	診療科目	休診日	在宅の取り組み
29	いわた歯科医院	那加土山町 2-236	058-389-1808	9:00～13:00 15:00～19:00	歯科、矯正歯科、小児歯科	木・日・祝	
30	坂井歯科医院	那加西市場町 2-81	058-382-0007	9:00～12:00 15:00～19:00	歯科、矯正歯科、小児歯科、歯科口腔外科	木・日・祝	○
31	どうけ歯科	那加浜見町 2-196	058-389-6288	9:30～13:00 14:30～19:00	歯科、小児歯科	木・日・祝	
32	たなはし歯科医院	那加日新町 8-10	058-382-9790	9:00～13:00 15:00～19:00	歯科、小児歯科	木・日・祝	○
33	アストロデンタルクリニック・アストロキッズ	那加萱場町 3-8 イオンモール各務原 3F	058-389-0099	10:00～13:00 15:00～20:00 日・祝 10:00～13:00 15:00～18:00	歯科、矯正歯科、小児歯科	木	
34	こばファミリー歯科クリニック	那加緑町 2-17	058-389-0118	9:00～13:00 15:00～19:00 土 9:00～13:00 14:00～17:00	歯科、小児歯科、歯科口腔外科	木・日・祝 (祝日の週 木曜診療)	○
35	那加デンタルクリニック	那加野畑町 1-10	058-389-3651	9:30～12:30 14:30～19:30	歯科、矯正歯科、小児歯科	木・日・祝	
36	くおん歯科医院	那加野畑町 1-132	058-380-3515	9:00～12:30 14:00～19:00 土 9:00～12:30 14:00～18:00	歯科、矯正歯科、小児歯科	水・日・祝	○
37	長良歯科医院	尾崎西町 5-7-3	058-389-4657	9:00～12:00 14:30～19:00 土 9:00～12:00 14:30～18:00	歯科、小児歯科	木・日・祝	
38	恩田歯科	尾崎北町 7-90	058-389-0053	9:00～12:00 15:00～19:00 日午前のみ 9:00～12:00	歯科、小児歯科	木・祝・土日午後	
39	かねみつ歯科	蘇原瑞穂町 2-35-1	058-383-8364	9:00～13:00 15:00～19:00 土 9:00～13:00 14:30～18:00	歯科、矯正歯科、小児歯科、歯科口腔外科	木・日・祝 (祝日の週 木曜診療)	○

歯科診療所							
番号	医療機関名	住 所	電話番号	診療時間	診療科目	休診日	在宅の取り組み
40	こなか歯科クリニック	蘇原花園町 1-37	058-380-7171	9:00～13:00 15:00～19:00	歯科、矯正歯科、小児歯科	木・日・祝	
41	堀田歯科	蘇原瑞穂町 5-37-1	058-383-4125	9:30～12:30 14:30～18:30	歯科、矯正歯科、小児歯科	木・日・祝	○
42	みずの歯科	蘇原吉野町 4-61	058-383-8118	9:00～12:00 14:00～19:00	歯科、矯正歯科、小児歯科	木・日・祝	○
43	おおはし歯科クリニック	蘇原野口町 3-16	058-383-8317	9:00～12:30 14:30～19:00 土 9:00～12:30 14:30～17:00	歯科、小児歯科	木・日・祝	
44	よこやま歯科クリニック	蘇原持田町 3-96	058-389-0890	9:30～13:00 14:30～19:00	歯科、矯正歯科、小児歯科	木・日・祝	○
45	中西歯科	蘇原新生町 1-19-1	058-371-2455	9:30～12:30 14:30～19:00 土 9:30～12:30 14:30～20:30	歯科、矯正歯科、小児歯科、歯科口腔外科	木・日・祝 (祝日の週 木曜診療)	○

薬局							
番号	医療機関名	住 所	電話番号	FAX 番号	営業時間	休日	
46	ホップおおしま薬局	蘇原大島町 6-88-2	058-322-9611	058-322-9688	月・火・水・金 9:00～12:30 16:00～19:30 木・土 9:00～12:30	木曜午後 土曜午後・日・祝	
47	安藤薬局	蘇原清住町 2-71	058-389-4289	058-389-4289	月・火・金 10:00～19:30 水・木・土 10:00～13:00 16:30～19:30	日・祝	
48	アポ調剤薬局蘇原店	蘇原中子町 2-11-10	058-372-2168	058-372-2169	月～金 9:00～12:30 15:00～19:00 土 9:00～13:30	木・日・祝	
49	中部薬品各務原中央薬局	蘇原新栄町 1-1	058-380-7323	058-380-7324	月～金 9:00～20:00 土 9:00～18:00	日・祝	
50	ひかり薬局蘇原店	蘇原新栄町 1-67-3	058-380-2167	058-380-2168	月・火・水・金 9:00～19:00 土 9:00～13:00	土曜午後・木 日・祝	
51	メイプル調剤薬局	蘇原新生町 2-47-2	058-260-9191	058-260-9292	8:30～19:00 土 8:30～16:00	木曜午後・日・祝	
52	平成調剤薬局そはら店	蘇原青雲町 2-48	058-389-5286	058-389-5287	月・火・木・金 9:00～13:00 16:00～19:30 水・土 9:00～13:00	水曜午後 土曜午後・日・祝	
53	ききょう薬局	蘇原東門町 2-78-2	058-380-1262	058-380-1263	月・水・木・金 9:00～18:30 火・土 9:00～13:00	火曜午後 土曜午後・日・祝	
54	こころ調剤薬局とやま	蘇原外山町 2-71-5	058-371-5560	058-371-5567	月・火・木・金 8:30～19:00 水・土 8:30～12:30	水曜午後 土曜午後・日・祝	
55	ファースト調剤薬局そはら店	蘇原花園町 1-57-2	058-371-7200	058-371-7211	月・火・木・金 8:45～13:00 16:00～20:00 土 8:45～13:00	土曜午後 水・日・祝	
56	スギ薬局各務原店	蘇原花園町 2-16	058-380-5033	058-380-5032	10:00～22:00	無	
57	はなその薬局	蘇原花園町 3-4	058-389-6155	058-260-4733	月～金 8:30～19:30 土 8:30～16:30	木・日・祝	
58	みずほ薬局	蘇原瑞穂町 3-76-2	058-371-8880	058-371-1338	9:00～19:30	水・日・祝	
59	エムハート薬局各務原店	蘇原持田町 3-53-1	058-380-6077	058-380-6088	8:30～17:30	日・祝	
60	そはら薬局	蘇原吉野町 1-52-2	058-375-3103	058-375-3107	月・火・水・金 9:00～18:00 土 9:00～13:00 第 2・4・5 木 9:00～13:00	土曜午後 第 1,3 木・日・祝	
61	土屋薬局	蘇原吉野町 3-58-1	058-382-0977	058-382-0977	8:30～20:00	火	
62	トーカイ薬局各務原西店	那加西市場町 4-1-1	058-383-1213	058-383-1218	月・火・水・金 9:00～19:00 木・土 9:00～12:30	木曜午後 土曜午後・日・祝	
63	アイン薬局那加店	那加西市場町 7-288-3	058-380-1027	058-380-1037	月・火・木・金 8:30～19:00 土 8:30～13:30	水曜午後 水・日・祝	
64	スマイル薬局いしやま店	那加石山町 1-132-1	058-322-4500	058-322-4501	月・火・水・金 9:00～19:00 木 8:30～16:30 土 9:00～12:30	木曜午後 土曜午後・日・祝	
65	松井薬局	那加野畑町 1-118	058-383-0084	058-383-0084	9:00～19:00	日・祝 1/1～1/3	
66	ピノキオ薬局各務原店	那加野畑町 2-105-3	058-322-8288	058-383-8188	月・火・木・金 8:30～18:30 水 8:30～16:30 土 8:30～12:30	土曜午後・日・祝	

介護療養型医療施設

介護療養型医療施設は、長期にわたって療養が必要な方の入所を受け入れ、入所者が可能な限り自宅で自立した日常生活を送ることができるよう、機能訓練や必要な医療、介護などを提供します。

入所者の意思や人格を尊重し、常に入所者の立場に立ってサービスを提供することとされています。要介護1以上の方が利用できます。

事業所番号	事業所名	住所	電話番号	居室の状況				主な利用料 (1日あたり)		
				個室 ユニット	個室 従来型	多床 室	定員	個室 ユニット	個室 従来型	多床 室
2110501000	医療法人秀幸会 横山病院	那加元町 8	058-382-0119		2 部屋	12 部屋	41名	3,500 円	430 円	1,600 円
2110501018	そはら赤座医院	蘇原旭町 1-96-3	058-382-5822		2 部屋	4 部屋	18名	1,500 円	377 円	1,660 円

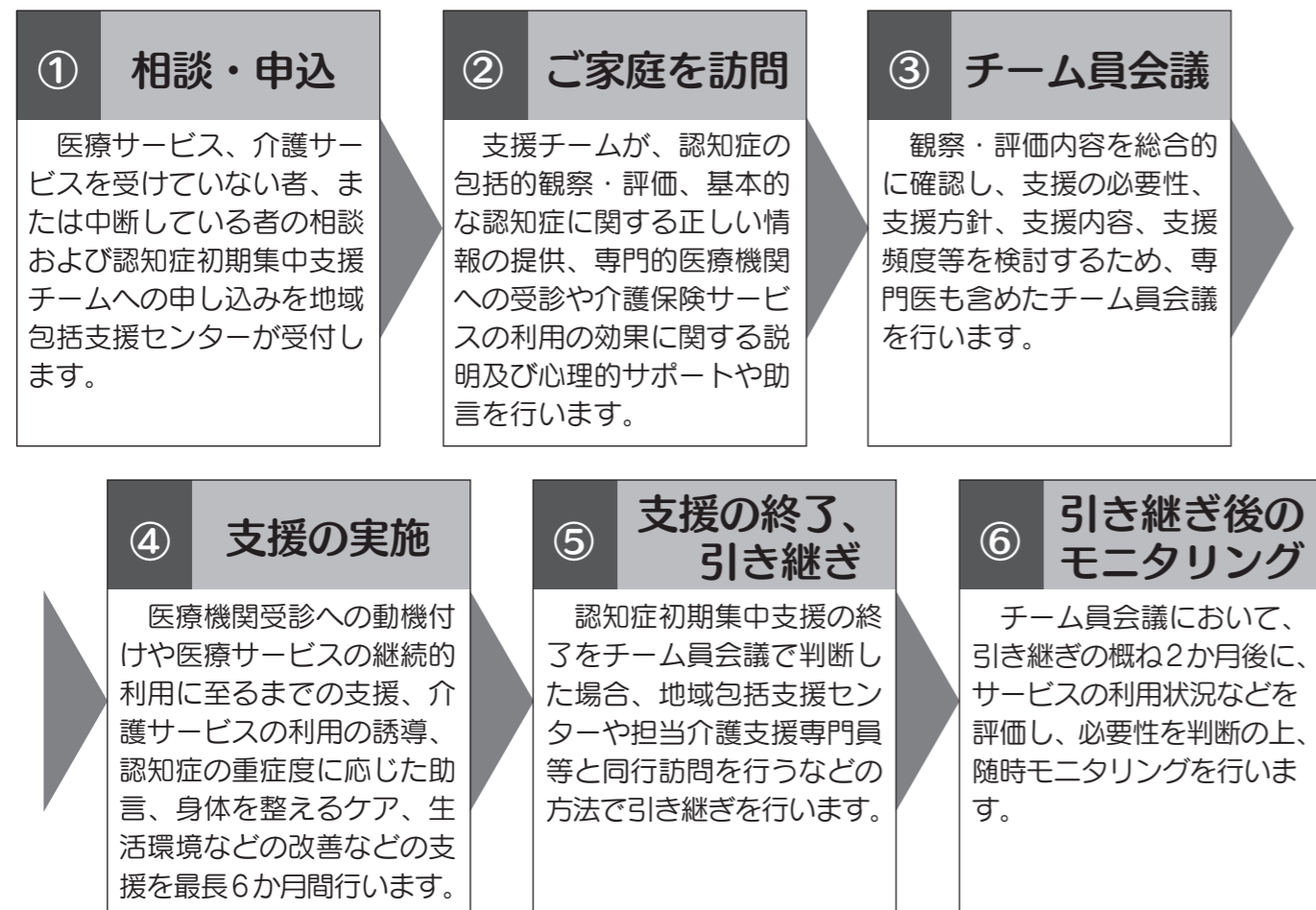
住み慣れた地域で自分らしく暮らし続けるためにサポートします。

認知症初期集中支援チーム

認知症に係る専門的な知識・技能を有する医師の下、複数の専門職がチームとなって、認知症が疑われる方や認知症の方及びその家族を訪問し、お困りごとに一緒に対応し、適切な支援機関に結びつけるなどの支援を行います。

各務原市では、各務原病院に当事業の委託を行っております。

費用は
かかりません



病院・診療所・歯科診療所・薬局マップ 北部西



病院・診療所							
番号	医療機関名	住所	電話番号	診療時間	診療科目	休診日	訪問診療
1	かとう耳鼻咽喉科サージクリニック	蘇原花園町 1-57-1	058-389-8733	9:00 ~ 12:00 16:00 ~ 19:00	耳鼻いんこう科、アレルギー科	土午後・水・日・祝	
2	kagayaki clinic 中村整形外科	蘇原花園町 3-4-1	058-383-6001	8:30 ~ 12:00 15:00 ~ 19:00 土午後 13:00 ~ 16:00	整形外科、リウマチ科、リハビリテーション科	木・日・祝	
3	そはら永田クリニック	蘇原外山町 2-71-1	058-371-0365	9:00 ~ 12:00 16:00 ~ 19:00	内科、消化器内科、胃腸内科、小児科、皮膚科	水午後・土午後・日・祝	○
4	いわたキッズクリニック	蘇原吉野町 1-52-1	058-383-6661	9:00 ~ 12:00 15:00 ~ 17:30	小児科、アレルギー科	木午後・土午後・日・祝	
5	さらの木皮膚科	蘇原新栄町 1-11	058-383-0255	9:30 ~ 12:30 15:30 ~ 19:00 土 9:00 ~ 13:00	皮膚科・美容皮膚科	土午後・木・日・祝	
6	林内科耳鼻咽喉科	蘇原新栄町 1-73-1	058-371-5511	9:00 ~ 12:30 16:00 ~ 19:00 土 9:00 ~ 13:00	内科、消化器科、循環器科、小児科、耳鼻いんこう科	土午後・木・日・祝 耳鼻いんこう科-土午後・木・日・祝	○
7	こども循環器クリニック くの小児科	蘇原新生町 2-47	058-371-7333	8:30 ~ 12:00 16:00 ~ 19:00	小児科	木午後・土午後・日・祝	○
8	なぎクリニック	蘇原申子町 2-11-1	058-322-2390	9:00 ~ 12:00 15:00 ~ 18:30 土 9:00 ~ 13:00	心療内科・精神科	土午後・木・日・祝	
9	さくら通り岩本眼科	蘇原瑞穂町 1-43-1	058-380-3811	9:00 ~ 12:00 16:00 ~ 18:30	眼科	土午後・水・日・祝	
10	横山産院	蘇原瑞穂町 2-60-1	058-389-0311	9:00 ~ 12:00 15:00 ~ 18:00	産科、婦人科、内科	水午後・土午後・日午後・祝	
11	ひらの内科クリニック	蘇原瑞穂町 3-76-1	058-383-0012	9:00 ~ 12:00 16:00 ~ 19:00	内科、循環器科、呼吸器科	木・日・祝	○

地域密着型特定施設入居者生活介護

地域密着型特定施設入居者生活介護は、利用者が可能な限り自立した日常生活を送ることができるよう、指定を受けた入居定員 30 人未満の有料老人ホームや軽費老人ホームなどが、食事や入浴などの日常生活上の支援や、機能訓練などを提供します。

事業所番号	事業所名	住 所	電話番号	主な利用料（1日あたり）				定員	看取り
				家賃	光熱費	食費	その他		
2190500419	ジョイフル新那加（軽費老人ホーム）	那加新那加町 28-2	058-380-5311	2,000円	600円	1,473円	教養娯楽費 50円 上乘せ介護費 300円	29名	○

地域密着型介護老人福祉施設入所者生活介護

地域密着型介護老人福祉施設入所者生活介護は、利用者が可能な限り自立した日常生活を送ることができるよう、入所定員 30 人未満の介護老人福祉施設（特別養護老人ホーム）が、常に介護が必要な方の入所を受け入れ、入浴や食事などの日常生活上の支援や、機能訓練、療養上の世話などを提供します。地域密着型介護老人福祉施設入所者生活介護は、明るく家庭的な雰囲気があり、地域や家族との結びつきを重視した運営を行うこととされています。

事業所番号	事業所名	住 所	電話番号	居室の状況				主な利用料（1日あたり）				看取り 対応
				型 個室	個 従来 室型	多 床 室	定 員	型 個室	個 従来 室型	多 床 室	食 費	
2190500096	地域密着型特別養護老人ホームメゾンペイネ	鷺沼各務原町 9-195	058-370-5225	29 部屋			29名	2,700 円			1,530 円	○
2190500245	地域密着型特別養護老人ホーム DANKE	鷺沼羽場町 3-35-1	058-370-0070	29 部屋			29名	2,700 円			1,530 円	○
2190500237	特別養護老人ホームサフィールいなは	上戸町 1-53	058-380-7770	29 部屋			29名	2,100 円			1,380 円	
2190500179	地域密着型特別養護老人ホームオーク	那加前洞新町 4-22	058-216-7009	29 部屋			29名	2,100 円			1,480 円	○
2190500260	地域密着型特別養護老人ホーム夢	蘇原東栄町 2-88	058-372-6886	29 部屋			29名	2,006 円			1,480 円	○
2190500203	特別養護老人ホームサフィールそはら	蘇原六軒町 3-6	058-371-3910	29 部屋			29名	1,970 円			1,380 円	○

施設サービス

施設サービスは、自宅での生活が困難になった方が介護保険施設に入所して利用するサービスです。

介護老人福祉施設

介護老人福祉施設（特別養護老人ホーム）は、入所者が可能な限り在宅復帰できることを念頭に、常に介護が必要な方の入所を受け入れ、入浴や食事などの日常生活上の支援や、機能訓練、療養上の世話などを提供します。

原則、要介護3以上の方が利用できます。

事業所番号	事業所名	住 所	電話番号	居室の状況				主な利用料（1日あたり）				看取り 対応
				型 個室	個 従来 室型	多 床 室	定 員	型 個室	個 従来 室型	多 床 室	食 費	
2170502039	特別養護老人ホームジョイフル各務原	鷺沼小伊木町 3-170-1	058-379-5411	80 部屋			80名	2,006 円			1,392 円	○
2170600122	特別養護老人ホームリバーサイド川島園	川島河田町 1348	0586-89-5611		36 部屋	20 部屋	100名		1,171 円	855 円	1,392 円	○
2170500074	特別養護老人ホームカーサ・レスパート	各務 6803-1	058-385-3900	36 部屋	20 部屋	10 部屋	86名	2,006 円	1,171 円	855 円	1,392 円	○
2170500066	特別養護老人ホームつつじ苑	大佐野町 2-58	058-371-5141		10 部屋	17 部屋	60名		1,150 円	840 円	1,380 円	
2170501940	特別養護老人ホーム菜の花	鷺沼山崎町 4-1-1	058-322-2080		20 部屋	10 部屋	60名		1,171 円	855 円	1,392 円	○
2170500306	特別養護老人ホーム飛鳥美谷苑	那加西市場町 7-285-1	058-380-3102	30 部屋	24 部屋	14 部屋	100名	2,006 円	1,171 円	855 円	1,392 円	○

介護老人保健施設

介護老人保健施設は、在宅復帰を目指している方の入所を受け入れ、入所者が可能な限り自立した日常生活を送ることができるよう、リハビリテーションや必要な医療、介護などを提供します。

要介護1以上の方が利用できます。

事業所番号	事業所名	住 所	電話番号	居室の状況				主な利用料（1日あたり）			
				型 個室	個 従来 室型	多 床 室	定 員	型 個室	個 従来 室型	多 床 室	食 費
2150580039	介護老人保健施設菜の花	鷺沼山崎町 6-8-2	058-384-8399		7 部屋	36 部屋	113名		2,000 円	500 円	1,600 円
2150580021	介護老人保健施設コートレイ各務原	蘇原青雲町 4-1-70	058-382-3399		2 部屋	18 部屋	70名		1,100 円	380 円	1,600 円
2150580013	介護老人保健施設サンバレーかかみ野	須衛町 3-136	058-370-8875		27 部屋	34 部屋	139名		1,820円~ 3,020円	500 円	1,530 円
2150580054	介護老人保健施設リハトピア・フェニックス	鷺沼各務原町 6-50	058-322-2220	20 部屋			20名	3,000 円			1,530 円
2150580062	介護老人保健施設ハートピア・フェニックス	鷺沼各務原町 6-50	058-322-2221	20 部屋			20名	3,000 円			1,530 円

小規模多機能型居宅介護

事業所番号	事業所名	住 所	電話番号	主な利用料 (1日あたり)			通いサービス 提供時間帯	送迎範囲	登録 定員	看取り 対応
				個 室	多 床 室	食 費				
2190500104	陽だまりの宿	三井町 2-14-1	058-213-3375	1,200 円		朝食 350 円 昼食 500 円 夕食 500 円	要相談	各務原市内	25 名	

看護小規模多機能型居宅介護

看護小規模多機能型居宅介護は、利用者が可能な限り自立した日常生活を送ることができるよう、利用者の状況に応じて、施設への「通い」や短期間の「宿泊」、利用者の自宅への「訪問」(介護と看護)を組合せ、その療養生活を支援し、心身の機能の維持回復や機能訓練を行います。

事業所番号	事業所名	住 所	電話番号	主な利用料 (1日あたり)			通いサービス 提供時間帯	送迎範囲	登録 定員	看取り 対応
				個 室	多 床 室	食 費				
2190500401	看護小規模多機能型居宅介護 このはずく	蘇原沢上町 2-59	058-383-5256	1,500 円		1,470 円	9:00～16:00	市内	18 名	○

認知症対応型共同生活介護

認知症対応型共同生活介護は、認知症の利用者を対象にした専門的なケアを提供するサービスです。利用者が可能な限り自立した日常生活を送ることができるよう、認知症の利用者が、グループホームに入所し、家庭的な環境と地域住民との交流の下で、食事や入浴などの日常生活上の支援や、機能訓練などのサービスを受けます。

要支援2以上の方が利用できます。

事業所番号	事業所名	住 所	電話番号	主な利用料 (1日あたり)				定員	看取り
				家 賃	光 熱 費	食 費	その他		
2170500645	グループホームゆず	那加西市場町 5-120	058-375-3855	900 円	500 円	1,000 円	オムツ、理美容費等 個人的な支出は実費	18 名	主治医の所見 により対応可
2170500819	グループホーム菜の花	鷺沼東町 6-8-1	058-379-6205	1,500 円		1,200 円	日常生活費 400 円	18 名	要相談
2190500187	愛の家グループホーム各務原前洞新町	那加前洞新町 3-3	058-375-3040	1,750 円	1,213 円	1,620 円	敷金 100,000 円	18 名	○
2190500047	愛の家グループホーム各務原三井町	三井町 2-12	058-382-8159	1,333 円	1,007 円	1,620 円		18 名	○
2170500427	グループホームジョイフル各務原	鷺沼小伊木町 3-170-1	058-379-5411	1,500 円	400 円	1,000 円	日用品費 150 円	9 名	

事業所番号	事業所名	住 所	電話番号	主な利用料 (1日あたり)				定員	看取り
				家 賃	光 熱 費	食 費	その他		
2190500153	グループホーム百々各務原	那加桐野町 7-44-1	058-389-0200	1,550 円	550 円	950 円	管理費 650 円	18 名	応相談
2190500302	グループホームトリア吉野町	蘇原吉野町 3-43-1	058-322-8277	1,970 円	300 円	1,350 円	医療費、オムツ代等	18 名	○
2170500959	グループホームさかい	蘇原沢上町 2-43	058-380-3232	1,500 円	300 円	1,310 円	シーツ代 1,500 円/月	18 名	○
2190500419	ジョイフル新那加	那加新那加町 28-2	058-380-5311	1,530 円	505 円	1,000 円	管理費 505 円	18 名	
2170500660	グループホーム私の部屋	須衛町 3-151	058-370-1200			1,250 円	生活費 2,060 円	27 名	○
2170500769	グループホームサニーテラス	鷺沼各務原町 9-204-3	058-370-9915			1,250 円	生活費 2,060 円	18 名	○
2170500629	グループホームひだまり	鷺沼各務原町 9-204-4	058-370-8885			1,250 円	生活費 2,060 円	18 名	○
2190500211	愛の家グループホーム各務原鷺沼朝日	鷺沼朝日町 3-154	058-379-3331	1,600 円		1,620 円	管理費 1,213 円	18 名	○
2190500088	グループホームあかり (川島苑)	川島松倉町 1435	0586-89-6686	2,000 円	900 円	800 円	実費	18 名	○
2170500389	グループホームやすらぎ	蘇原旭町 1-89	058-382-5822	1,300 円		1,560 円	共益費 420 円	9 名	○
2190500039	愛の家グループホームおがせ	各務西町 2-201	058-385-5461	1,333 円	1,007 円	1,620 円	敷金 100,000 円	18 名	
2170500801	グループホームあかり (各務原苑)	各務山の前町 3-23-1	058-385-5545	2,000 円	900 円	800 円	実費	18 名	○
2190500229	グループホームトリア希望町	蘇原希望町 1-1-1	058-322-3333	1,970 円	300 円	1,350 円	日用品、オムツ代実費	18 名	○
2170500397	グループホーム ハート・いなば	大野町 2-224-1	058-371-6233	1,566 円	800 円	800 円		18 名	○
2190500328	グループホーム笑顔いちばん各務原	蘇原新栄町 3-6	058-372-5333	2,000 円		1,000 円	管理費 20,000 円 (月額)	18 名	○

地域密着型サービス

地域密着型サービスは、要介護者が住み慣れた地域での生活を継続するためのサービスを提供します。各務原市に住民票がある方が利用できます。

定期巡回・随時対応型訪問介護看護

定期巡回・随時対応型訪問介護看護は、定期的な巡回や随時通報への対応など、利用者の心身の状況に応じて、24時間365日必要なサービスを必要なタイミングで柔軟に提供します。訪問介護員と看護師が連携しているため、介護と看護の一体的なサービス提供を受けることもできます。

要介護1以上の方が利用できます。

事業所番号	事業所名	住 所	電話番号	営業時間	休日	訪問可能時間帯
2190500294	24時間訪問介護看護あすか	鵜沼山崎町 6-8-2	058-384-2455	24時間	無休	24時間
2190500252	ケアサポートサフィールうめま	蘇原新栄町 1-25-4	058-201-9991	24時間	無休	24時間

地域密着型通所介護

地域密着型通所介護は、利用定員が19人未満の「小規模型」の事業所で通所介護サービスを受けることができます。

事業所番号	事業所名	住 所	電話番号	営業時間・休日	定員	給付
2170500405	デイサービスセンターわたぼうし	鵜沼三ツ池町 5-173-1	058-385-1475	9:00～17:00 日・祝・夏季・年末年始	11名	○
2170500579	デイサービス「すゑの愉」	須衛町 3-469	058-385-5324	8:30～18:30 水・日	15名	
2170501155	ピッコロデイサービスセンター	鵜沼朝日町 3-136	058-384-6215	8:30～16:30 土・日・12/29～1/4	10名	○
2170501403	ゆめふる仲間への街	那加前野町 3-133	058-216-8500	8:30～17:30 土・日・祝	18名	○
2170501486	デイサービス庵	須衛町 1-285-1	058-322-4157	8:30～19:30 日・祝・12/31～1/3	10名	○
2170501478	民家のデイサービスひお里苑	三井東町 1-79	058-322-6938	9:30～16:40 日	10名	○
2190500385	デイサービスゆめ工房	鵜沼羽場町 5-146	058-379-3055	8:30～17:00 日・年末年始	10名	○
2170501536	デイサービスマリアの丘	三井町 4-261	058-383-8837	8:30～17:30 日・木	10名	
2170500751	NPO法人さわやか介護センター	鵜沼東町 8-5	058-379-5017	9:00～16:00 土・日・5/3～5・8/13～15・12/30～1/3	10名	○
2190500310	デイサービスさくらの里	那加信長町 2-89-1	058-371-1144	8:30～17:30 土・日	10名	
2190500336	シニアフィットネスこもれびデイサービス川島	川島松倉町 2370-32	0586-89-6418	8:30～16:30 土・日・祝・お盆・年末年始	20名	○
2190500344	デイサービス Com.Do	鵜沼各務原町 4-318	058-379-2022	8:30～17:30 日・祝・8/14～15・12/31～1/3	10名	○
2190500393	リハビリデイサービス Com.Do 那加	那加栄町 10	058-322-5757	8:30～17:30 土・日・祝・8/14～15・12/31～1/3	18名	
2190500435	サフィールうめまデイサービスセンター	鵜沼羽場町 3-10-1	058-372-8201	8:30～17:30 日・年末年始	15名	○

認知症対応型通所介護

認知症対応型通所介護は、認知症の利用者を対象にした専門的なケアを提供するサービスで、利用者が可能な限り自宅で自立した日常生活を送ることができるよう、認知症の利用者が通所介護の施設（デイサービスセンターやグループホームなど）に通い、施設では、食事や入浴などの日常生活上の支援や、生活機能向上のための機能訓練や口腔機能向上サービスなどを日帰りで提供することにより、自宅にこもりきりの利用者の社会的孤立感の解消や心身機能の維持回復だけでなく、家族の介護の負担軽減などを目的として実施します。施設は利用者の自宅から施設までの送迎も行います。

事業所番号	事業所名	住 所	電話番号	営業時間・休日	定員
2190500278	愛の家デイサービス各務原前洞新町	那加前洞新町 3-3	058-375-3040	9:00～18:00 年中無休	3名
2170500488	デイサービスセンターすずらん	鵜沼羽場町 3-35-2	058-385-3033	8:30～17:30 12/31～1/3	24名
2190500286	愛の家デイサービス各務原鵜沼朝日	鵜沼朝日町 3-154	058-379-3331	9:00～18:00 年中無休	3名
2190500146	デイサービスセンターほおずき	上中屋町 2-183	058-382-2201	9:00～17:00 土・日・8/14～16・12/31～1/4	12名
2190500161	デイサービス あい	蘇原新生町 3-13	058-380-2068	8:00～17:00 日・12/30～1/3	12名

小規模多機能型居宅介護

小規模多機能型居宅介護は、利用者が可能な限り自立した日常生活を送ることができるよう、利用者の選択に応じて、施設への「通い」を中心として、短期間の「宿泊」や利用者の自宅への「訪問」を組合せ、家庭的な環境と地域住民との交流の下で日常生活上の支援や機能訓練を行います。

事業所番号	事業所名	住 所	電話番号	主な利用料 (1日あたり)			通いサービス 提供時間帯	送迎範囲	登録 定員	看取り 対応
				個 室	多 床 室	食 費				
2190500070	ニッケふれあい センターかかみ野	鵜沼各務原町 8-7	058-384-6712	2,000 円		1,530円	8:45～17:45	各務原市	29名	
2190500062	小規模多機能型 居宅介護フクロウの郷	蘇原柿沢町 1-45	058-380-3380	1,500 円		朝食 300円 昼食 600円 夕食 510円	9:00～16:00	市内	25名	○
2190500419	ジョイフル新那加	那加新那加町 28-2	058-380-5311	1,270 円		朝食 235円 昼食 665円 夕食 510円	7:00～20:00	各務原市内全域	29名	
2190500013	七耀の杜	鵜沼東町 5-7	058-379-3378	1,000 円		朝食 310円 昼食 650円 夕食 460円	10:00～16:00	各務原市	25名	
2190500120	小規模多機能型居宅介護 らぼら・ぼら	鵜沼各務原町 9-195	058-370-2800	2,000 円		1,530円	9:00～16:00	各務原市	29名	○
2190500138	小規模多機能型居宅介護 あかりの家(川島苑)	川島松倉町 1435	0586-89-4400	1,500 円		1,300円	9:00～16:00	各務原市内	29名	○
2190500054	プラタナス	那加前洞新町 4-49	058-260-7383	1,300 円		朝食 300円 昼食 600円 夕食 530円	要相談	各務原市	25名	

短期入所療養介護

短期入所療養介護は、利用者が可能な限り自宅で自立した日常生活を送ることができるよう、療養生活の質の向上及び家族の介護の負担軽減などを目的として実施します。

医療機関や介護老人保健施設が、日常生活上の世話や、医療、看護、機能訓練などを提供します。

事業所番号	事業所名	住 所	電話番号	居室の状況			主な利用料 (1日あたり)			送迎範囲
				個 室	多 床 室	定 員	個 室	多 床 室	食 費	
2150580039	介護老人保健施設菜の花	鶴沼山崎町 6-8-2	058-384-8399	7 部屋	36 部屋	113名 (空床利用)	2,000 円	500 円	1,600 円	各務原市・坂祝町・ 犬山市北部
2150580021	介護老人保健施設 コートレイ各務原	蘇原青雲町 4-1-70	058-382-3399	2 部屋	18 部屋	5名	1,100 円	380 円	1,600 円	各務原市内
2110501000	医療法人秀幸会横山病院	那加元町 8	058-382-0119	2 部屋	12 部屋	41名	3,500 円	430 円	1,600 円	
2150580013	介護老人保健施設 サンバレーかかみ野	須衛町 3-136	058-370-8875	27 部屋	34 部屋	139名	1,820円~ 3,020円	500 円	1,530 円	各務原市・犬山市・ 関市・坂祝町
2150580054	介護老人保健施設 リハトピア・フェニックス	鶴沼各務原町 6-50	058-322-2220	20 部屋		20名	3,000 円		1,530 円	各務原市・犬山市・ 関市・坂祝町
2150580062	介護老人保健施設 ハートピア・フェニックス	鶴沼各務原町 6-50	058-322-2221	20 部屋		20名	3,000 円		1,530 円	各務原市・犬山市・ 関市・坂祝町
2110502420	フェニックス在宅支援クリニック	鶴沼各務原町 6-50	058-322-2100	5 部屋	4 部屋	19名	3,000円~ 7,000円		1,530 円	各務原市・犬山市・ 関市・坂祝町

特定施設入居者生活介護

特定施設入居者生活介護は、利用者が可能な限り自立した日常生活を送ることができるよう、指定を受けた有料老人ホームや軽費老人ホームなどが、食事や入浴などの日常生活上の支援や、機能訓練などを提供します。

事業所番号	事業所名	住 所	電話番号	主な利用料 (1日あたり)				定員	看取り
				家 賃	光 熱 費	食 費	その他		
2170501437	かがみはらの憩	大野町 2-225-1	058-380-2028	3,333 円	467 円	1,000 円		30名	○
2170501494	介護付き有料老人ホーム いずみ野	川島緑町 1-138-1	0586-89-3066	2,267円~ 2,400円	1,333 円	1,800 円	敷金は家賃の3か月分 手厚い介護費 300円 おやつ代 100円~	20名	○
2170501353	オークヒルズ各務野	鶴沼古市場町 2-9	058-379-1011	700 円	25円/電気 50円/水道	1,536 円	事務費 330~ 1,540円 電気代 25円/KW	50名	○

福祉用具貸与

福祉用具貸与は、利用者が可能な限り自宅で自立した日常生活を送ることができるよう、指定を受けた事業者が、利用者の心身の状況、希望及びその生活環境等をふまえ、適切な福祉用具を選ぶための援助・取り付け・調整などを行い、福祉用具を貸与します。福祉用具を利用することで日常生活上の便宜を図り、家族の介護の負担軽減などを目的として実施します。

事業所番号	事業所名	住 所	電話番号	営業時間	休日
2170500017	株式会社五月商店	鶴沼古市場町 2-56-3	058-384-0231	9:00~18:00	日・祝
2170500272	コープぎふ福祉サポートセンター	那加東新町 2-146	058-380-3030	8:45~17:30	日
2170500140	有限会社メディックス	鶴沼小伊木町 1-70-1	058-384-8407	9:00~17:00	土・日・祝

特定福祉用具販売

特定福祉用具販売は、利用者が可能な限り自宅で自立した日常生活を送ることができるよう、福祉用具販売の指定を受けた事業者が、入浴や排泄に用いる、貸与になじまない福祉用具を販売します。福祉用具を利用することで日常生活上の便宜を図り、家族の介護の負担軽減などを目的として実施します。

事業所番号	事業所名	住 所	電話番号	営業時間	休日
2170500017	株式会社五月商店	鶴沼古市場町 2-56-3	058-384-0231	9:00~18:00	日・祝
2170500272	コープぎふ福祉サポートセンター	那加東新町 2-146	058-380-3030	8:45~17:30	日
2140500196	株式会社松原薬局ストア	那加栄町 1	058-382-0013	9:00~20:00 (木 9:00~18:00)	1/1~1/3
2170500140	有限会社メディックス	鶴沼小伊木町 1-70-1	058-384-8407	9:00~17:00	土・日・祝

通所介護

事業所番号	事業所名	住 所	電話番号	営業時間・休日	送迎範囲	定員	総合事業
2170501825	心音ケアセンター各務原	那加東亜町 93-11	058-372-3622	8:30～17:30 日	各務原市・ 岐阜市・その他	30名	○
2170502070	アクティブいつき鶴沼西	鶴沼各務原町 2-136	058-322-5560	8:30～17:30 土・日・12/30～1/3	各務原市内	40名	○
2170500371	デイサービスセンターさかい	蘇原柿沢町 1-45	058-382-1113	8:30～18:30 日・8/12～14 12/31～1/3・年末年始	市内	30名	○
2170500595	デイサービスセンターいずみの郷	蘇原沢上町 4-2-6	058-380-3133	9:00～17:00 日・年末年始	各務原市・岐阜市	40名	○
2170500280	各務原市デイサービスセンター カーサ・レスパート	各務 6803-1	058-385-3911	9:00～17:00 日・1/1～3	各務原市内	20名	○
2170500496	デイサービス各務原	蘇原花園町 3-22	058-382-9978	8:30～17:30 日・年末年始	各務原市・ 岐阜市東部・岐南町	25名	○
2170500223	つつじ苑デイサービスセンター	大佐野町 2-58	058-371-4866	8:30～17:30 日・12/30～1/3	各務原市	30名	○
2170500785	集い処笑福	鶴沼各務原町 9-206	058-372-3072	8:30～17:30 日・12/30～1/3	各務原市	32名	○
2170501114	デイサービス Com.Do2	鶴沼各務原町 9-195	058-370-2800	8:30～17:30 日・祝・8/14～15 12/31～1/3	各務原市・犬山市・ 関市・坂祝町	30名	○
2170501833	デイサービス Com.Do33	須衛町 1-132	058-379-3773	8:30～17:30 日・祝・8/14～15 12/31～1/3	各務原市・犬山市・ 関市・坂祝町	30名	○
2170501809	デイサービス Com.DoDANKE	鶴沼羽場町 3-33-1	058-385-1155	8:30～17:30 日・祝・8/14～15 12/31～1/3	各務原市・犬山市・ 関市・坂祝町	30名	○
2170500512	デイサービスセンターかがやき	蘇原花園町 3-4	058-389-4622	9:30～16:30 日	各務原市・岐南町・ 関市・岐阜市の区域	40名	○
2170600155	リバーサイド川島園デイサービス	川島河田町 1348	0586-89-5611	9:25～16:30 日・12/30～1/3	岐南町・笠松町・岐阜市 柳津町・各務原市川島	30名	○
2170501338	オークデイサービスセンター	那加前洞新町 4-22	058-216-7009	8:30～17:30 日・1/1～3	各務原市内・156号線まで	27名	○
2170501593	ゆかりの郷デイサービスセンター花園	蘇原花園町 3-59-1	058-372-3126	8:00～17:00 日	各務原市内(蘇原・那加地区)	40名	○
2170500322	デイサービスセンター飛鳥美谷苑	那加西市場町 7-285-1	058-380-3102	8:30～16:30 日・1/1～3	各務原市	25名	○
2110501695	デイサービスセンターラベンダー	緑苑中 3-2-34	058-379-3500	8:30～17:30 土・日	各務原市	30名	○

通所リハビリテーション

通所リハビリテーションは、利用者が可能な限り自宅で自立した日常生活を送ることができるよう、通所リハビリテーションの施設（老人保健施設、病院、診療所など）に通い、食事や入浴などの日常生活上の支援や、生活機能向上のための機能訓練や口腔機能向上サービスなどを日帰りで提供します。

事業所番号	事業所名	住 所	電話番号	営業時間・休日	送迎範囲	定員
2150580039	デイケアセンターみつばち	鶴沼山崎町 6-8-2	058-384-2101	8:00～17:00 日・1/1～1/3	各務原市・ 坂祝町・犬山市北部	40名

通所リハビリテーション

事業所番号	事業所名	住 所	電話番号	営業時間・休日	送迎範囲	定員
2150580021	介護老人保健施設コートレイ各務原	蘇原青雲町 4-1-70	058-382-3399	9:00～16:30 日・祝・12/31～1/3	各務原市内	10名
2150580013	デイケアきらら	須衛町 3-136	058-370-8875	8:30～17:30 日・祝・8/14～8/15・ 12/31～1/3	各務原市・犬山市・ 関市・坂祝町	40名
2150580054	フェニックスデイケアセンター A	鶴沼各務原町 6-50	058-322-2222	8:30～17:30 日・祝・8/14～8/15・ 12/31～1/3	各務原市・犬山市・ 関市・坂祝町	50名
2110502412	フェニックスデイケアセンター S	鶴沼各務原町 6-50	058-322-2222	8:30～17:30 日・祝・8/14～8/15・ 12/31～1/3	各務原市・犬山市・ 関市・坂祝町	20名
2110501018	デイケアリハビリセンター赤座	蘇原旭町 1-96-3	058-382-5822	8:30～15:30 火・木・土・日・年末年始	各務原市・関市・ 岐阜市	10名
2110501422	第一リハビリセンター	蘇原青雲町 4-1-70	058-382-3399	9:00～16:30 日・祝・12/31～1/3	各務原市内	20名

短期入所生活介護

短期入所生活介護は、利用者が可能な限り自宅で自立した日常生活を送ることができるよう、自宅にこもりきりの利用者の孤立感の解消や心身機能の維持回復だけでなく、家族の介護の負担軽減などを目的として実施します。

介護老人福祉施設（特別養護老人ホーム）などが、常に介護が必要な方の短期間の入所を受け入れ、入浴や食事などの日常生活上の支援や、機能訓練などを提供します。

事業所番号	事業所名	住 所	電話番号	居室の状況			主な利用料 (1日あたり)			送迎範囲
				個 室	多 床 室	定 員	個 室	多 床 室	食 費	
2170501643	ショートステイ サフィールいなは	上戸町 1-53	058-380-7770	10 部屋		10名	2,100 円		1,380 円	各務原市・羽島郡・ 岐阜市(長良川以南)・ 羽島郡・犬山市・丹羽郡
2170502047	ショートステイホーム ジョイフル各務原	鶴沼小伊木町 3-170-1	058-379-5411	20 部屋		20名	2,006 円		1,392 円	各務原市及び 犬山市の一部
2170501791	あずみ苑各務原	鶴沼川崎町 3-140-1	058-380-5165	24 部屋		24名	2,300 円		1,790 円	各務原市・関市・ 岐阜市・江南市・扶桑町
2170500074	特別養護老人ホーム カーサ・レスパート	各務 6803-1	058-385-3900	4 部屋	5 部屋	18名	1,171 円	855 円	1,392 円	各務原市内
2170501189	地域密着型特別養護 老人ホームメゾンペイネ	鶴沼各務原町 9-195	058-370-5225	10 部屋		18名	2,000 円		1,530 円	各務原市・犬山市・ 関市・坂祝町
2170600122	リバーサイド川島園 短期入所生活介護	川島河田町 1348	0586-89-5611	4 部屋	16 部屋	20名	1,171 円	855 円	1,392 円	各務原市・岐南町・ 笠松町・岐阜市・江南市
2170500066	つつじ苑ショートステイ	大佐野町 2-58	058-371-5141	4 部屋	5 部屋	18名	1,150 円	840 円	1,380 円	各務原市内
2170501346	オークショートステイ	那加前洞新町 4-22	058-216-7009	17 部屋		17名	2,100 円		1,480 円	各務原市内・156号線まで
2170501122	不動丘ガーデンヒルズ 特別養護老人ホーム	那加不動丘 2-20-1	058-389-5670	20 部屋		20名	2,200 円		1,500 円	各務原市・岐阜市・ 犬山市・関市・羽島郡
2170500306	飛鳥美谷苑	那加西市場町 7-285-1	058-380-3102	6 部屋	7 部屋	20名	1,171 円	855 円	1,392 円	各務原市

訪問介護

事業所番号	事業所名	住 所	電話番号	営業時間・休日	訪問可能時間帯	総合事業
2170501619	ゆかりの郷訪問介護ステーション花園	蘇原花園町 3-59-1	058-372-3127	9:00～18:00 なし	9:00～18:00	○
2110501695	ヘルパーステーションラベンダー	緑苑中 3-2-34	058-379-3538	8:00～17:30 日・祝	13:00～17:00	○
2170501932	ヘルパーステーション真楽の泉	川島松原町 400	0586-52-7720	8:30～17:30 12/29～1/3	9:00～18:00	○
2170501866	ニッケヘルパーステーションかかみ野	鵜沼各務原町 8-7	058-372-2220	9:00～17:30 なし	24時間	○
2170502005	訪問介護ステーション からふるサポート各務原	那加前洞新町 4-132	058-380-7778	8:30～17:30 なし	8:00～20:00	○
2170502088	ヘルパーステーションベスト各務原	那加信長町 2-89-1	058-372-2002	9:00～18:00 なし(1/1～3は一部の サービスのみ対応)	応相談	

訪問入浴介護

訪問入浴介護は、利用者が可能な限り自宅で自立した日常生活を送ることができるよう、利用者の身体の清潔の保持、心身機能の維持回復を図り、利用者の生活機能の維持又は向上を目指して実施されます。看護職員と介護職員が利用者の自宅を訪問し、持参した浴槽によって入浴の介護を行います。

事業所番号	事業所名	住 所	電話番号	営業時間・休日	訪問可能時間帯
2170500033	各務原市社協訪問入浴サービスセンター	那加桜町 2-163 総合福祉会館 2 階	058-383-7623	8:30～17:15 水・土・日・12/29～1/3	8:30～17:15
2170501205	アサヒサンクリン 在宅介護センター各務原	那加本町 3-2 マキタビル 1 階 102 号室	058-371-0588	8:30～17:30 日・年末年始	9:00～17:00
2170501304	アースサポート各務原	蘇原早苗町 82	058-371-4511	8:30～17:30 木・日	8:30～17:00

訪問看護

訪問看護は、利用者が可能な限り自宅で自立した日常生活を送ることができるよう、利用者の心身機能の維持回復などを目的として、看護師などが疾患のある利用者の自宅を訪問し、主治医の指示に基づいて療養上の世話や診療の補助を行います。

事業所番号	事業所名	住 所	電話番号	営業時間・休日	訪問可能時間帯
2160590101	訪問看護ステーション笑顔いちばん	那加雄飛ヶ丘町 18-45	058-322-8612	8:30～17:30 日・8/14～8/15・12/31～1/2	24時間 緊急対応
2160590135	心音ケアセンター各務原	那加東亜町 93-11	058-372-3622	8:30～18:00 無休	8:30～18:00
2160590051	(有)訪問看護あみステーション	蘇原瑞雲町 3-31-1	058-380-6339	8:30～17:15 土・日・祝・12/29～1/3	8:30～17:15 緊急訪問は 時間外対応
2160590093	訪問看護ステーションマリアの丘	鵜沼丸子町 3-23	058-383-8837	8:30～17:30 無休	年中無休
2160590036	岐阜看護協会立訪問看護ステーション各務原	三井北町 3-177	058-380-4166	8:30～17:15 土・日・祝・12/29～1/3	8:30～17:15 時間外は 24時間緊急対応
2160590143	ゆかりの郷訪問看護ステーション花園	蘇原花園町 3-59-1	058-372-3175	9:00～18:00 無休	8:00～17:00

訪問看護

事業所番号	事業所名	住 所	電話番号	営業時間・休日	訪問可能時間帯
2160190621	くらしケア岐阜訪問看護ステーション	那加前洞新町 3-128	058-322-6871	9:00～18:00 土・日・祝	24時間
2160590168	訪問看護ステーションこのはずく	蘇原沢上町 2-59	058-383-5256	9:00～17:00(24時間体制有) 土・日・祝 8/13～15・12/30～1/3	9:00～17:00
2160590176	すみれ訪問看護	鵜沼三ツ池町 1-202-3	058-337-5168	8:30～17:00(24時間体制有) 土・日・祝・12/29～1/3	9:00～17:00
2160590184	サフィール訪問看護ステーション	蘇原新栄町 1-25-4	058-380-5550	9:00～18:00 土・日・祝	9:00～18:00

訪問リハビリテーション

訪問リハビリテーションは、利用者が可能な限り自宅で自立した日常生活を送ることができるよう、居宅での生活機能の維持・向上を目的として、理学療法士や作業療法士、言語聴覚士が自宅を訪問し、医師の指示に基づいてリハビリテーションを行います。

事業所番号	事業所名	住 所	電話番号	営業時間・休日	訪問可能時間帯
2150580013	介護老人保健施設サンバレーかかみ野	須衛町 3-136	058-370-8875	8:30～17:30 日・祝日 8/13～15・12/31～1/3	9:00～16:00
2110502289	各務原リハビリテーション病院	鵜沼山崎町 6-8-2	058-384-8399	9:00～17:00 日・8/15・12/31～1/3	9:30～16:30

通所介護

通所介護は、利用者が通所介護の施設に通い、施設では、食事や入浴などの日常生活上の支援や、生活機能向上のための機能訓練や口腔機能向上サービスなどを日帰りで提供します。生活機能向上グループ活動などの高齢者同士の交流もあり、施設は利用者の自宅から施設までの送迎も行います。

事業所番号	事業所名	住 所	電話番号	営業時間・休日	送迎範囲	定員	総合事業
2170501312	デイサービス花の木おおの	大野町 5-69-1	058-322-5762	9:30～16:30 日・祝・年末年始	各務原市・ 岐南町・岐阜市	50名	○
2170500975	デイサービスセンターニッケかかみ野苑	鵜沼各務原町 8-7	058-385-5812	8:30～17:30 日・12/30～1/3	各務原市	50名	○
2170501213	デイサービス笑顔いちばん	那加雄飛ヶ丘町 17-46	058-322-9500	8:30～17:30 日・8/14～8/15 12/31～1/3	各務原市・ 岐阜市東部・岐南町	40名	
2170501569	デイサービス笑顔いちばん那加店	那加雲雀町 51-3	058-322-2234	8:30～17:30 日・8/14～15 12/31～1/3	各務原市・ 岐阜市東部・岐南町	27名	○
2170502062	デイサービス笑顔いちばん鵜沼店	鵜沼西町 1-408	058-216-8180	8:30～17:30 日・8/14～15 12/31～1/3	各務原市・ 関市・坂祝町・犬山市	35名	○
2170500108	ニチイケアセンター各務原	蘇原瑞雲町 3-28	058-380-2284	9:00～18:00 日・年末年始	各務原市内	35名	○
2170502054	デイサービスセンタージョイフル各務原	鵜沼小伊木町 3-170-1	058-379-5411	8:00～17:30 1/1	各務原市・ 加茂郡坂祝町・犬山市	35～50名	○
2170501791	あずみ苑各務原	鵜沼川崎町 3-140-1	058-380-5165	8:30～17:30 日	各務原市	20名	

居宅介護支援

事業所番号	事業所名	住 所	電話番号	営業時間・休日	ケアマネ人数 主任ケアマネ人数
2170501841	かいご処あい蘇原	蘇原新生町 3-13	058-380-2068	9:00～16:00 土・日・祝・12/30～1/3	2名
2170501544	居宅介護支援サービスマリアの丘	三井町 4-261	058-383-8859	9:00～17:00 土・日・祝	2名
2170501627	フェニックス在宅相談センター	鵜沼各務原町 6-50	058-385-2244	8:30～17:30 日・祝・お盆・年末年始	16名
2170500512	ケアサポートかがやき	蘇原花園町 3-4	058-389-4622	10:00～17:00 土・日	1名
2170600064	リバーサイド川島園居宅介護支援センター	川島河田町 1348	0586-89-5611	8:30～17:30 土・日・祝・年末年始	3名
2170501890	ぎふ介護各務原居宅介護支援事業所	那加桜町 1-105	058-380-1270	9:00～18:00 土・日・夏季・年末年始	2名
2170501221	居宅介護支援事業所だいじょうぶ	那加西野町 43-2	058-389-2385	9:00～17:00 土・日・祝・8/13～16・12/29～1/4	1名
2170500439	居宅介護支援事業所赤座	蘇原旭町 1-96-3	058-382-5822	9:00～18:30 日・祝・年末年始	2名
2170501320	オーク居宅介護相談センター	那加前洞新町 4-22	058-216-7009	8:30～17:30 日	4名
2170501197	あかりの空（川島苑）	川島松倉町 1435	0586-89-4400	9:00～17:00 土・日・祝・12/29～1/3	1名
2170501601	ゆかりの郷ケアプランセンター花園	蘇原花園町 3-59-1	058-372-3128	9:00～18:00 土・日・12/30～1/3	3名
2170500132	(有) みつつけ介護支援サービス	鵜沼三ツ池町 4-216	058-384-2232	9:00～18:00 日・祝	2名
2170500314	介護相談センター 飛鳥美谷苑	那加西市場町 7-285-1	058-380-3102	8:30～17:30 土・日・祝	3名
2170501916	緑苑介護相談センター	緑苑北 3-11	058-384-3572	8:30～19:00 日・祝・お盆・12/30～1/3	1名
2170501957	ケアマネ事務所 しえん	那加雲雀町 35-1	058-382-1301	9:00～18:00 土・日・祝・年末年始	5名
2170500116	居宅介護支援事業所ラベンダー	緑苑中 2-93	058-370-7838	8:30～19:30 土・日・祝	3名
2170501981	たちかわケアマネージメント	那加桜町 3-294-21 タウンコート A101	058-322-6936	9:00～17:45 土・日・祝・8/13～16・12/29～1/3	1名
2170502021	こもればきケアプランセンター	川島河田町 473-35	0586-89-2779	9:00～13:00 土・日・祝・お盆・年末年始	1名

居宅サービス

居宅サービスは、訪問介護員などが自宅を訪問して介護・看護を行う、利用者が施設に通って介護を受ける・リハビリテーションを行うなどのほかに、施設に短期間宿泊できます。

訪問介護

訪問介護は、利用者が可能な限り自宅で自立した日常生活を送ることができるよう、訪問介護員（ホームヘルパー）が利用者の自宅を訪問し、食事・排泄・入浴などの介護（身体介護）や、掃除・洗濯・買い物・調理などの生活の支援（生活援助）をします。

事業所番号	事業所名	住 所	電話番号	営業時間・休日	訪問可能時間帯	総合事業
2170500033	各務原市社協訪問介護センター	那加桜町 2-163 総合福祉会館 2 階	058-383-7623	8:30～17:15 なし（天災、やむを得ず 営業できない日を除く）	7:00～21:00 応相談	○
2170500405	特定非営利活動法人 福祉サポートセンターかかみがはら	鵜沼三ツ池町 5-173-1	058-379-1268	9:00～17:00 日・祝・夏季・年末年始	9:00～18:00 例外有	○
2170500108	ニチイケアセンター各務原	蘇原瑞雲町 3-28	058-380-2284	9:00～18:00 日・年末年始	応相談	○
2170501825	心音ケアセンター各務原	那加東亜町 93-11	058-372-3622	24 時間 なし	24 時間	○
2170500181	コープぎふ訪問介護ステーション各務原	那加東新町 2-146	058-380-3030	平日 8:00～18:00 土日 8:45～17:30 1/1～3	8:00～18:00	○
2170500785	訪問介護あい	鵜沼各務原町 9-206	058-372-3071	8:30～17:00 12/30～1/3	8:00～20:00 (18:00以降は要相談)	○
2170501551	訪問介護サービス マリアの丘	三井北町 1-343-1	058-383-8837	8:30～17:30 なし	年中無休	○
2170501155	ピッコロ介護事業所	鵜沼朝日町 3-136	058-384-6215	9:00～17:00 日・8/13～15・12/29～1/4	8:00～18:00	○
2170500512	ヘルパーステーションかがやき	蘇原花園町 3-4	058-389-4623	8:30～17:30 日	8:30～17:30	○
2170500751	NPO 法人さわやか介護センター	鵜沼東町 8-5	058-379-5017	8:30～17:30 土・日・5/3～5 8/13～15・12/30～1/3	8:30～17:30	○
2170501759	HandsCare	つつじが丘 5-61	058-322-6091	9:00～18:00 土・日	24 時間	○
2170501882	ぎふ介護各務原	那加桜町 1-105	058-389-8260	9:00～18:00 日・夏季・年末年始	8:00～19:00	○
2170500850	訪問介護だいじょうぶ	那加西野町 43-2	058-389-2385	9:00～17:00 土・日・祝 8/13～16・12/29～1/4	8:00～18:00	○
2170501460	やさしい手まへの訪問介護事業所	那加前野町 3-133	058-216-8500	8:30～17:30 土・日・祝	8:30～17:30	○
2170500967	ほおずきの会ヘルパーステーション	上中屋町 2-183	058-382-2201	9:00～17:00 土・日・8/14～16 12/31～1/4	9:00～17:00	
2170501130	ケアネットリゾン各務原	蘇原野口町 2-15-2	058-380-2711	9:00～18:00 土・日（サービス 提供は 365 日対応）	6:00～21:00	○
2170501742	訪問介護事業所ケアライフ	鵜沼朝日町 2-3-10	058-372-3781	9:00～18:00 土・日・祝	24 時間	○

その他高齢者施設 マップ



養護老人ホーム

65歳以上の高齢者で、環境上の理由または経済的な理由により、居宅において生活することが困難な人を市が措置します。入所判定委員会の判定によって入居が可能で、要介護認定を持っていない方が対象です。

番号	事業所名	住所	電話番号	定員
1	各務原市慈光園	那加山崎町 31	058-380-2001	54人

有料老人ホーム

おおむね65歳以上の人が対象で、各施設によって利用対象者を定めています。
※印は、特定施設で介護保険法に基づく介護保険施設でもあります。

番号	事業所名	住所	電話番号	定員
2	パルクドフレール	蘇原花園町 3-4	058-389-4623	40人
3	シルバーハウスのぞみ	鷺沼朝日町 4-261	058-379-7416	22人
4	かがみはらの憩※	大野町 2-225-1	058-380-2028	30人
5	いずみ野※	川島緑町 1-138-1	0586-89-3066	20人
6	心音ケアホーム各務原	鷺沼各務原町 8-7	058-372-3623	29人
7	ゆかりの郷ホーム花園	蘇原花園町 3-59-1	058-372-3125	57人
8	特定非営利活動法人マリアの丘	三井町 4-261	058-383-8837	14人
9	ファミリー雅	川島小網町字本田浦 1900-52	0586-52-7572	22人
10	ゆうゆう倶楽部各務原	蘇原野口町 2-15-2	058-380-2711	23人
11	このはずく	蘇原沢上町 2-59	058-371-0109	14人
12	ニッケすまいるかかみ野	那加東垂町 93-12	058-384-3907	20人
13	からふる庭園各務原	那加前洞新町 4-132	058-380-7778	28人

ケアハウス

60歳以上の人（夫婦の場合は、どちらかが60歳以上の人）で、自炊ができない程度の身体機能の低下により独立した生活をするには不安がある人（要介護認定が自立か、要支援程度の方）で、家族による援助を受けることが困難な方が入居します。

番号	事業所名	住所	電話番号	定員
14	レスパイト各務原	各務 6803-1	058-385-3900	15人
15	飛鳥美谷苑	那加西市場町 7-285-1	058-380-3102	15人
16	ケアハウスだんらん	須衛町 1-132	058-379-3377	50人
17	オークヒルズ各務野※	鷺沼古市場町 2-9	058-379-1011	50人
18	ジョイフル新那加※	那加新那加町 28-2	058-380-5311	29人

サービス付高齢者向け住宅

単身高齢者、高齢夫婦世帯、または高齢者とその同居人（60歳以上の親族や要支援1～要介護5の60歳未満の親族、特別な理由で同居する必要があると知事が認める人）が入居します。

番号	事業所名	住所	電話番号	定員
19	ベスト各務原さくらの里	那加信長町 2-89-1	0583-72-2002	27人
20	ユニシスマエの	那加前野町 3-133	058-216-8500	20人
21	真楽の泉	川島河田町 1035-1	0586-85-8018	32人
22	メディカルケアホーム花	蘇原花園町 1-11	058-380-3700	15人

居宅介護支援

居宅介護支援は、利用者が可能な限り自宅で自立した日常生活を送ることができるよう、ケアマネジャーが、利用者の心身の状況や置かれている環境に応じた介護サービスを利用するためのケアプランを作成し、そのプランに基づいて適切なサービスが提供されるよう、事業者や関係機関との連絡・調整を行います。プランの作成料は、全額介護保険から出るので、自己負担はありません。

事業所番号	事業所名	住所	電話番号	営業時間・休日	ケアマネ人数
2170501296	ケアプラン・ニッケうめま	鷺沼各務原町 8-7	058-322-5835	8:45～17:45 日・12/30～1/3	3名
2170500298	居宅介護支援センター カーサ・レスパイト	各務 6803-1	058-379-2724	9:00～18:00 日・1/1～1/3	4名
2170500041	つつじ苑介護保険相談センター	大佐野町 2-58	058-371-7368	9:00～18:00 日・祝・12/30～1/3	4名
2170500033	各務原市介護保険相談センター	那加桜町 2-163 総合福祉会館 2階	058-383-7623	8:30～17:15 土・日・祝・12/29～1/3	10名
2170501106	あしすと居宅介護支援センター	鷺沼朝日町 3-228	058-379-1505	9:00～17:00 土・日・祝・お盆・年末年始	1名
2170501908	サフィール居宅支援事業所	蘇原新栄町 1-25-4	058-201-9990	9:00～16:30 土・日・祝・年末年始	4名
2170500884	介護相談センター菜の花	鷺沼山崎町 6-8-2	058-370-6935	8:30～17:30 日・8/15・12/31～1/3	5名
2170501262	介護保険相談センター笑顔いちばん	那加雄飛ヶ丘町 18-45	058-322-8511	9:00～18:00 日・祝・8/13～8/15・12/30～1/3	3名
2170500108	ニチケアセンター各務原	蘇原瑞雲町 3-28	058-380-2284	9:00～18:00 土・日・祝・年末年始	2名
2170502013	介護支援センタージョイフル各務原	鷺沼小伊木町 3-170-1	058-379-5611	9:00～18:00 日	4名
2170501528	コープぎふケアプランセンター各務原	那加東新町 2-146	058-322-5881	8:45～17:30 日・1/1～1/4	5名
2170501825	心音ケアセンター各務原	那加東垂町 93-11	058-372-3622	9:00～18:00 土・日	2名
2170500827	第一外科ケアプラン室	蘇原青雲町 4-1-70	058-382-3399	8:30～16:30 日・祝・12/29～1/3	2名
2170500371	居宅介護支援センターさかい	蘇原沢上町 2-59	058-382-6607	9:00～17:00 土・日・祝	4名
2170500603	居宅介護支援センターいずみ	蘇原沢上町 4-2-7 つかさぎ番館 1階	058-380-3133	9:00～18:00 土・日・祝・年末年始	1名
2140500196	株式会社松原薬局ストア	那加栄町 1	058-382-0013	9:00～18:00 木・祝・8/13～15・12/29～1/3	2名
2170500025	(株)介護サービス各務原	蘇原花園町 3-22	058-383-3697	8:30～17:30 土・日・祝・お盆・年末年始	3名
2170500447	有限会社 おたっしや堂	蘇原島崎町 3-157-1	058-383-9436	8:30～17:30 土・日・祝	3名
2160590051	(有)あみステーションケアプランセンター	蘇原瑞雲町 3-31-1	058-380-6339	8:30～17:15 土・日・祝・12/29～1/3	3名
2170500785	かいご処あい	鷺沼各務原町 9-206	058-372-3073	9:00～17:00 土・日・祝・12/30～1/3	9名

介護保険事業所マップ 南部・川島



地域密着型通所介護			詳細は P.24
番号	事業所名	住 所	電話番号
16	デイサービスマリアの丘	三井町 4-261	058-383-8837
17	シニアフィットネスこもれびデイサービス川島	川島松倉町 2370-32	0586-89-6418
認知症対応型通所介護			詳細は P.25
番号	事業所名	住 所	電話番号
18	デイサービスセンターほおずき	上中屋町 2-183	058-382-2201
小規模多機能型居宅介護			詳細は P.25
番号	事業所名	住 所	電話番号
19	小規模多機能型居宅介護 あかりの家(川島苑)	川島松倉町 1435	0586-89-4400
認知症対応型共同生活介護			詳細は P.26
番号	事業所名	住 所	電話番号
20	グループホームハートいなば	大野町 2-224-1	058-371-6233
21	グループホームあかり(川島苑)	川島松倉町 1435	0586-89-6686
地域密着型介護老人福祉施設入居者生活介護			詳細は P.28
番号	事業所名	住 所	電話番号
22	特別養護老人ホームサフィールいなば	上戸町 1-53	058-380-7770
介護老人福祉施設			詳細は P.29
番号	事業所名	住 所	電話番号
23	特別養護老人ホームつつじ苑	大佐野町 2-58	058-371-5141
24	特別養護老人ホーム リバーサイド川島園	川島河田町 1348	0586-89-5611

居宅介護支援			詳細は P.15
番号	事業所名	住 所	電話番号
1	つつじ苑介護保険相談センター	大佐野町 2-58	058-371-7368
2	リバーサイド川島園 居宅介護支援センター	川島河田町 1348	0586-89-5611
3	あかりの空(川島苑)	川島松倉町 1435	0586-89-4400
4	居宅介護支援サービスマリアの丘	三井町 4-261	058-383-8859
5	こもれびケアプランセンター	川島河田町 473-35	0586-89-2779
訪問介護			詳細は P.17
番号	事業所名	住 所	電話番号
6	ほおずきの会ヘルパーステーション	上中屋町 2-183	058-382-2201
7	ヘルパーステーション真楽の泉	川島松原町 400	0586-52-7720
通所介護			詳細は P.19
番号	事業所名	住 所	電話番号
8	つつじ苑デイサービスセンター	大佐野町 2-58	058-371-4866
9	デイサービス花の木おおの	大野町 5-69-1	058-322-5762
10	リバーサイド川島園デイサービス	川島河田町 1348	0586-89-5611
短期入所生活介護			詳細は P.21
番号	事業所名	住 所	電話番号
11	つつじ苑ショートステイ	大佐野町 2-58	058-371-5141
12	リバーサイド川島園短期入所生活介護	川島河田町 1348	0586-89-5611
13	ショートステイサフィールいなば	上戸町 1-53	058-380-7770
特定施設入居者生活介護			詳細は P.22
番号	事業所名	住 所	電話番号
14	かがみはらの憩	大野町 2-225-1	058-380-2028
15	いずみ野	川島緑町 1-138-1	0586-89-3066

介護保険事業所マップ 東部



居宅介護支援			詳細は P.15
番号	事業所名	住所	電話番号
1	介護支援センタージョイフル各務原	鶴沼小伊木町 3-170-1	058-379-5611
2	介護相談センター菜の花	鶴沼山崎町 6-8-2	058-370-6935
3	居宅介護支援事業所ラベンダー	緑苑中 2-93	058-370-7838
4	緑苑介護相談センター	緑苑北 3-11	058-384-3572

訪問介護			詳細は P.17
番号	事業所名	住所	電話番号
5	NPO法人さわやか介護センター	鶴沼東町 8-5	058-379-5017
6	ヘルパーステーションラベンダー	緑苑中 3-4	058-379-3500

訪問リハビリテーション			詳細は P.18
番号	事業所名	住所	電話番号
7	各務原リハビリテーション病院	鶴沼山崎町 6-8-2	058-384-8399

通所介護			詳細は P.19
番号	事業所名	住所	電話番号
8	デイサービスセンタージョイフル各務原	鶴沼小伊木町 3-170-1	058-379-5411
9	デイサービス Com.DoDANKE	鶴沼羽場町 3-33-1	058-385-1155
10	デイサービスセンターラベンダー	緑苑中 3-4	058-379-3500
11	デイサービス笑顔いちばん鶴沼店	鶴沼西町 1-408	058-216-8180

通所リハビリテーション			詳細は P.20
番号	事業所名	住所	電話番号
12	デイケアセンターみつばち	鶴沼山崎町 6-8-2	058-384-2101

短期入所生活介護			詳細は P.21
番号	事業所名	住所	電話番号
13	ショートステイホームジョイフル各務原	鶴沼小伊木町 3-170-1	058-379-5411

短期入所療養介護			詳細は P.22
番号	事業所名	住所	電話番号
14	介護老人保健施設菜の花	鶴沼山崎町 6-8-2	058-384-8399

特定施設入居者生活介護			詳細は P.22
番号	事業所名	住所	電話番号
15	オークヒルズ各務野	鶴沼古市場町 2-9	058-379-1011

福祉用具貸与			詳細は P.23
番号	事業所名	住所	電話番号
16	有限会社メディックス	鶴沼小伊木町 1-70-1	058-384-8407
17	株式会社五月商店	鶴沼古市場町 2-56-3	058-384-0231

福祉用具販売			詳細は P.23
番号	事業所名	住所	電話番号
18	有限会社メディックス	鶴沼小伊木町 1-70-1	058-384-8407
19	株式会社五月商店	鶴沼古市場町 2-56-3	058-384-0231

定期巡回・随時対応型訪問介護看護			詳細は P.24
番号	事業所名	住所	電話番号
20	24時間訪問介護看護 あすか	鶴沼山崎町 6-8-2	058-384-2455

地域密着型通所介護			詳細は P.24
番号	事業所名	住所	電話番号
21	NPO法人さわやか介護センター	鶴沼東町 8-5	058-379-5017
22	デイサービスゆめ工房	鶴沼羽場町 5-146	058-379-3055
23	サフィールうぬまデイサービスセンター	鶴沼羽場町 3-10-1	058-372-8201

認知症対応型通所介護			詳細は P.25
番号	事業所名	住所	電話番号
24	デイサービスセンターすずらん	鶴沼羽場町 3-35-2	058-385-3033

小規模多機能型居宅介護			詳細は P.25
番号	事業所名	住所	電話番号
25	七耀の杜	鶴沼東町 5-7	058-379-3378

認知症対応型共同生活介護			詳細は P.26
番号	事業所名	住所	電話番号
26	グループホームジョイフル各務原	鶴沼小伊木町 3-170-1	058-379-5411
27	グループホーム菜の花	鶴沼東町 6-8-1	058-379-6205

地域密着型介護老人福祉施設入居者生活介護			詳細は P.28
番号	事業所名	住所	電話番号
28	地域密着型特別養護老人ホーム DANKE	鶴沼羽場町 3-35-1	058-370-0070

介護老人福祉施設			詳細は P.29
番号	事業所名	住所	電話番号
29	特別養護老人ホームジョイフル各務原	鶴沼小伊木町 3-170-1	058-379-5411
30	特別養護老人ホーム 菜の花	鶴沼山崎町 4-1-1	058-322-2080

介護老人保健施設			詳細は P.29
番号	事業所名	住所	電話番号
31	介護老人保健施設菜の花	鶴沼山崎町 6-8-2	058-384-8399

介護保険事業所マップ 北部東・中部



居宅介護支援			
番号	事業所名	住所	電話番号
1	あしすと居宅介護支援センター	鵜沼朝日町 3-228	058-379-1505
2	フェニックス在宅相談センター	鵜沼各務原町 6-50	058-385-2244
3	ケアプラン・ニッケうぬま	鵜沼各務原町 8-7	058-322-5835
4	かいご処あい	鵜沼各務原町 9-206	058-372-3073
5	有限会社みついか介護支援サービス	鵜沼三ツ池町 4-216	058-384-2232
6	居宅介護支援センター カーサ・レスパート	各務 6803-1	058-379-2724
7	かいご処あい蘇原	蘇原新生町 3-13	058-380-2068
訪問介護			
番号	事業所名	住所	電話番号
8	訪問介護事業所ケアライフ	鵜沼朝日町 2-3-10	058-372-3781
9	ピッコロ介護事業所	鵜沼朝日町 3-136	058-384-6215
10	ニッケヘルパーステーションかかみ野	鵜沼各務原町 8-7	058-372-2220
11	訪問介護あい	鵜沼各務原町 9-206	058-372-3071
12	特定非営利活動法人 福祉サポートセンターかかみがはら	鵜沼三ツ池町 5-173-1	058-379-1268
13	HandsCare	つつじが丘 5-61	058-322-6091
訪問看護			
番号	事業所名	住所	電話番号
14	すみれ訪問看護	鵜沼三ツ池町 1-202-3	058-337-5168

訪問リハビリテーション			
番号	事業所名	住所	電話番号
15	介護老人保健施設サンバレーかかみ野	須衛町 3-136	058-370-8875
通所介護			
番号	事業所名	住所	電話番号
16	デイサービスセンターニッケかかみ野苑	鵜沼各務原町 8-7	058-385-5812
17	デイサービス Com.Do2	鵜沼各務原町 9-195	058-370-2800
18	アクティブいつき鵜沼西	鵜沼各務原町 2-136	058-322-5560
19	集い処 笑福	鵜沼各務原町 9-206	058-372-3072
20	あずみ苑各務原	鵜沼川崎町 3-140-1	058-380-5165
21	各務原市デイサービスセンター カーサ・レスパート	各務 6803-1	058-385-3911
22	デイサービス Com.Do33	須衛町 1-132	058-379-3773
通所リハビリテーション			
番号	事業所名	住所	電話番号
23	フェニックスデイケアセンター A	鵜沼各務原町 6-50	058-322-2222
24	フェニックスデイケアセンター S	鵜沼各務原町 6-50	058-322-2222
25	デイケアきらら	須衛町 3-136	058-370-8875
短期入所生活介護			
番号	事業所名	住所	電話番号
26	あずみ苑各務原	鵜沼川崎町 3-140-1	058-380-5165
27	特別養護老人ホーム カーサ・レスパート	各務 6803-1	058-385-3900
28	地域密着型特別養護老人ホーム メゾンバイネ	鵜沼各務原町 9-195	058-370-5225
短期入所療養介護			
番号	事業所名	住所	電話番号
29	介護老人保健施設 リハトピア・フェニックス	鵜沼各務原町 6-50	058-322-2220
30	介護老人保健施設 ハートピア・フェニックス	鵜沼各務原町 6-50	058-322-2221
31	フェニックス在宅支援クリニック	鵜沼各務原町 6-50	058-322-2100
32	介護老人保健施設サンバレーかかみ野	須衛町 3-136	058-370-8875
地域密着型通所介護			
番号	事業所名	住所	電話番号
33	ピッコロデイサービスセンター	鵜沼朝日町 3-136	058-384-6215
34	デイサービスセンターわたぼうし	鵜沼三ツ池町 5-173-1	058-385-1475
35	デイサービス「すゑの愉」	須衛町 3-469	058-385-5324
36	デイサービス庵	須衛町 1-285-1	058-322-4157
37	デイサービス Com.Do	鵜沼各務原町 4-318	058-379-2022
認知症対応型通所介護			
番号	事業所名	住所	電話番号
38	愛の家デイサービス各務原鵜沼朝日	鵜沼朝日町 3-154	058-379-3331
39	デイサービス あい	蘇原新生町 3-13	058-380-2068
小規模多機能型居宅介護			
番号	事業所名	住所	電話番号
40	ニッケふれあいセンターかかみ野	鵜沼各務原町 8-7	058-384-6712
41	小規模多機能型居宅介護らぼら・ぼら	鵜沼各務原町 9-195	058-370-2800
認知症対応型共同生活介護			
番号	事業所名	住所	電話番号
42	愛の家グループホーム各務原鵜沼朝日	鵜沼朝日町 3-154	058-379-3331
43	グループホームサニーテラス	鵜沼各務原町 9-204-3	058-370-9915
44	グループホームひだまり	鵜沼各務原町 9-204-4	058-370-8885
45	愛の家グループホームおがせ	各務西町 2-201	058-385-5461
46	グループホームあかり (各務原苑)	各務山の前町 3-23-1	058-385-5545
47	グループホーム私の部屋	須衛町 3-151	058-370-1200
地域密着型介護老人福祉施設入居者生活介護			
番号	事業所名	住所	電話番号
48	地域密着型特別養護老人ホーム 夢	蘇原東栄町 2-88	058-372-6886
49	地域密着型特別養護老人ホーム メゾンバイネ	鵜沼各務原町 9-195	058-370-5225
介護老人福祉施設			
番号	事業所名	住所	電話番号
50	特別養護老人ホーム カーサ・レスパート	各務 6803-1	058-385-3900
介護老人保健施設			
番号	事業所名	住所	電話番号
51	介護老人保健施設リハトピア・フェニックス	鵜沼各務原町 6-50	058-322-2220
52	介護老人保健施設ハートピア・フェニックス	鵜沼各務原町 6-50	058-322-2221
53	介護老人保健施設サンバレーかかみ野	須衛町 3-136	058-370-8875

介護保険事業所マップ 西部



居宅介護支援				詳細は P.15
番号	事業所名	住所	電話番号	
1	居宅介護支援事業所赤座	蘇原旭町 1-96-3	058-382-5822	
2	居宅介護支援センターさかい	蘇原沢上町 2-59	058-382-6607	
3	居宅介護支援センターいずみ	蘇原沢上町 4-2-7 つかさき番館 1階	058-380-3133	
4	二チケアセンター各務原	蘇原瑞雲町 3-28	058-380-2284	
5	尙あみステーションケアプランセンター	蘇原瑞雲町 3-31-1	058-380-6339	
6	介護保険相談センター笑顔いちばん	那加雄飛ヶ丘町 18-45	058-322-8511	
7	株式会社松原薬局ストア	那加栄町 1	058-382-0013	
8	ぎふ介護各務原居宅介護支援事業所	那加桜町 1-105	058-380-1270	
9	各務原市介護保険相談センター	那加桜町 2-163 総合福祉会館 2階	058-383-7623	
10	心音ケアセンター各務原	那加東亜町 93-11	058-372-3622	
11	コープぎふケアプランセンター各務原	那加東新町 2-146	058-322-5881	
12	居宅介護支援事業所だじょうぶ	那加西野町 43-2	058-389-2385	
13	オーク 居宅介護相談センター	那加前洞新町 4-22	058-216-7009	
14	ケアマネ事務所しえん	那加雲雀町 35-1	058-382-1301	
15	たちかわケアマネージメント	那加桜町 3-294-21 タウンコートA101	058-322-6936	
訪問介護				詳細は P.17
番号	事業所名	住所	電話番号	
16	二チケアセンター各務原	蘇原瑞雲町 3-28	058-380-2284	
17	ぎふ介護各務原	那加桜町 1-105	058-389-8260	
18	各務原市協訪問介護センター	那加桜町 2-163 総合福祉会館 2階	058-383-7623	
19	心音ケアセンター各務原	那加東亜町 93-11	058-372-3622	
20	コープぎふ訪問介護ステーション各務原	那加東新町 2-146	058-380-3030	
21	訪問介護だじょうぶ	那加西野町 43-2	058-389-2385	
22	訪問介護ステーションからふるサポート各務原	那加前洞新町 4-132	058-380-7778	
23	ヘルパーステーションベスト各務原	那加信長町 2-89-1	058-372-2002	
訪問入浴介護				詳細は P.18
番号	事業所名	住所	電話番号	
24	アースサポート各務原	蘇原早苗町 82	058-371-4511	
25	各務原市社協訪問入浴サービスセンター	那加桜町 2-163 総合福祉会館 2階	058-383-7623	
26	アサヒサンクリーン 在宅介護センター各務原	那加本町 3-2 マキタビル1階102号室	058-371-0588	
訪問看護				詳細は P.18
番号	事業所名	住所	電話番号	
27	尙訪問看護あみステーション	蘇原瑞雲町 3-31-1	058-380-6339	
28	訪問看護ステーション笑顔いちばん	那加雄飛ヶ丘町 18-45	058-322-8612	
29	心音ケアセンター各務原	那加東亜町 93-11	058-372-3622	
30	岐阜県看護協会立訪問看護ステーション各務原	三井北町 3-177	058-380-4166	
31	くらしケア岐阜訪問看護ステーション	那加前洞新町 3-128	058-322-6871	
32	訪問看護ステーションこのはずく	蘇原沢上町 2-59	058-383-5256	

通所介護				詳細は P.19
番号	事業所名	住所	電話番号	
33	デイサービスセンターさかい	蘇原柿沢町 1-45	058-382-1113	
34	デイサービスセンターいずみの郷	蘇原沢上町 4-2-6	058-380-3133	
35	二チケアセンター各務原	蘇原瑞雲町 3-28	058-380-2284	
36	デイサービス笑顔いちばん	那加雄飛ヶ丘町 17-46	058-322-9500	
37	心音ケアセンター各務原	那加東亜町 93-11	058-372-3622	
38	デイサービス笑顔いちばん那加店	那加雲雀町 51-3	058-322-2234	
39	オーク デイサービスセンター	那加前洞新町 4-22	058-216-7009	
通所リハビリテーション				詳細は P.20
番号	事業所名	住所	電話番号	
40	デイケアリハビリセンター赤座	蘇原旭町 1-96-3	058-382-5822	
短期入所生活介護				詳細は P.21
番号	事業所名	住所	電話番号	
41	オークショートステイ	那加前洞新町 4-22	058-216-7009	
42	ショートステイ不動丘ガーデンヒルズ	那加不動丘 2-20-1	058-389-5670	
短期入所療養介護				詳細は P.22
番号	事業所名	住所	電話番号	
43	医療法人 秀幸会 横山病院	那加元町 8	058-382-0119	
福祉用具貸与				詳細は P.23
番号	事業所名	住所	電話番号	
44	コープぎふ福祉サポートセンター	那加東新町 2-146	058-380-3030	
福祉用具販売				詳細は P.23
番号	事業所名	住所	電話番号	
45	コープぎふ福祉サポートセンター	那加東新町 2-146	058-380-3030	
46	株式会社松原薬局ストア	那加栄町 1	058-382-0013	
地域密着型通所介護				詳細は P.24
番号	事業所名	住所	電話番号	
47	デイサービスさくらの里各務原	那加信長町 2-89-1	058-371-1144	
48	民家のデイサービスひお里苑	三井東町 1-79	058-322-6938	
49	リハビリデイサービス Com.Do 那加	那加栄町 10	058-322-5757	
認知症対応型通所介護				詳細は P.25
番号	事業所名	住所	電話番号	
50	愛の家デイサービス各務原前洞新町	那加前洞新町 3-3	058-375-3040	
小規模多機能型居宅介護				詳細は P.25
番号	事業所名	住所	電話番号	
51	小規模多機能型居宅介護フクロウの郷	蘇原柿沢町 1-45	058-380-3380	
52	ジョイフル新那加	那加新那加町 28-2	058-380-5311	
看護小規模多機能型居宅介護				詳細は P.25
番号	事業所名	住所	電話番号	
53	看護小規模多機能型居宅介護このはずく	蘇原沢上町 2-59	058-383-5256	
認知症対応型共同生活介護				詳細は P.26
番号	事業所名	住所	電話番号	
54	グループホームやすらぎ	蘇原旭町 1-89	058-382-5822	
55	グループホームトリア希望町	蘇原希望町 1-1-1	058-322-3333	
56	グループホームさかい	蘇原沢上町 2-43	058-380-3232	
57	ジョイフル新那加	那加新那加町 28-2	058-380-5311	
58	愛の家グループホーム各務原前洞新町	那加前洞新町 3-3	058-375-3040	
地域密着型特定施設入居者生活介護				詳細は P.28
番号	事業所名	住所	電話番号	
59	ジョイフル新那加	那加新那加町 28-2	058-380-5311	
地域密着型介護老人福祉施設入居者生活介護				詳細は P.28
番号	事業所名	住所	電話番号	
60	特別養護老人ホーム サフィールそはら	蘇原六軒町 3-6	058-371-3910	
61	地域密着型特別養護老人ホーム オーク	那加前洞新町 4-22	058-216-7009	
介護療養型医療施設				詳細は P.30
番号	事業所名	住所	電話番号	
62	そはら赤座医院	蘇原旭町 1-96-3	058-382-5822	
63	医療法人 秀幸会 横山病院	那加元町 8	058-382-0119	

介護保険事業所マップ 北部西



居宅介護支援				詳細は P.15
番号	事業所名	住所	電話番号	
1	有限会社おたっしや堂	蘇原島崎町 3-157-1	058-383-9436	
2	第一外科ケアプラン室	蘇原青雲町 4-1-70	058-382-3399	
3	ケアサポートかがやき	蘇原花園町 3-4	058-389-4622	
4	株式会社介護サービス各務原	蘇原花園町 3-22	058-383-3697	
5	ゆかりの郷ケアプランセンター花園	蘇原花園町 3-59-1	058-372-3128	
6	介護相談センター飛鳥美谷苑	那加西市場 7-285-1	058-380-3102	
7	サフィール居宅支援事業所	蘇原新栄町 1-25-4	058-201-9990	

訪問介護				詳細は P.17
番号	事業所名	住所	電話番号	
8	ケアネットリゾン各務原	蘇原野口町 2-15-2	058-380-2711	
9	ヘルパーステーションかがやき	蘇原花園町 3-4	058-389-4623	
10	ゆかりの郷訪問介護ステーション花園	蘇原花園町 3-59-1	058-372-3127	
11	やさしい手まへの訪問介護事業所	那加前野町 3-133	058-216-8500	
12	訪問介護サービスマリアの丘	三井北町 1-343-1	058-383-8837	

訪問看護				詳細は P.18
番号	事業所名	住所	電話番号	
13	ゆかりの郷訪問看護ステーション花園	蘇原花園町 3-59-1	058-372-3175	
14	訪問看護ステーションマリアの丘	三井北町 1-343-1	058-383-8837	
15	サフィール訪問看護ステーション	蘇原新栄町 1-25-4	058-380-5550	

通所介護				詳細は P.19
番号	事業所名	住所	電話番号	
16	デイサービス各務原	蘇原花園町 3-22	058-382-9978	
17	デイサービスセンターかがやき	蘇原花園町 3-4	058-389-4622	
18	ゆかりの郷デイサービスセンター花園	蘇原花園町 3-59-1	058-372-3126	
19	デイサービスセンター飛鳥美谷苑	那加西市場町 7-285-1	058-380-3102	

通所リハビリテーション				詳細は P.20
番号	事業所名	住所	電話番号	
20	老人保健施設コートレイ各務原	蘇原青雲町 4-1-70	058-382-3399	
21	第一リハビリセンター	蘇原青雲町 4-1-70	058-382-3399	

短期入所生活介護				詳細は P.21
番号	事業所名	住所	電話番号	
22	特別養護老人ホーム 飛鳥美谷苑	那加西市場町 7-285-1	058-380-3102	

短期入所療養介護				詳細は P.22
番号	事業所名	住所	電話番号	
23	老人保健施設コートレイ各務原	蘇原青雲町 4-1-70	058-382-3399	

定期巡回・随時対応型訪問介護看護				詳細は P.22
番号	事業所名	住所	電話番号	
24	ケアサポート サフィールうぬま	蘇原新栄町 1-25-4	058-201-9991	

地域密着型通所介護				詳細は P.24
番号	事業所名	住所	電話番号	
25	ゆめふる仲間への街	那加前野町 3-133	058-216-8500	

小規模多機能型居宅介護				詳細は P.25
番号	事業所名	住所	電話番号	
26	プラタナス	那加前洞新町 4-49	058-260-7383	
27	陽だまりの宿	三井町 2-14-1	058-213-3375	

認知症対応型共同生活介護				詳細は P.26
番号	事業所名	住所	電話番号	
28	グループホームトリア吉野町	蘇原吉野町 3-43-1	058-322-8277	
29	グループホーム百々各務原	那加桐野町 7-44-1	058-389-0200	
30	グループホームゆず	那加西市場町 5-120	058-375-3855	
31	愛の家グループホーム各務原三井町	三井町 2-12	058-382-8159	
32	グループホーム笑顔いちばん各務原	蘇原新栄町 3-6	058-372-5333	

介護老人福祉施設				詳細は P.29
番号	事業所名	住所	電話番号	
33	特別養護老人ホーム飛鳥美谷苑	那加西市場町 7-285-1	058-380-3102	

介護老人保健施設				詳細は P.29
番号	事業所名	住所	電話番号	
34	老人保健施設コートレイ各務原	蘇原青雲町 4-1-70	058-382-3399	

目次

- 地域包括支援センター 3
- 介護保険事業所マップ（地域包括支援センター区域別）
 - 北部西 4
 - 西部 6
 - 北部東・中部 8
 - 東部 10
 - 南部・川島 12
- 専門職のための相談窓口について 13
- その他高齢者施設マップ 14
- 介護保険事業所概要（サービス種類別）
 - 居宅介護支援 15
 - 居宅サービス
 - 訪問介護 17
 - 訪問入浴介護 18
 - 訪問看護 18
 - 通所介護 19
 - 通所リハビリテーション 20
 - 短期入所生活介護 21
 - 短期入所療養介護 22
 - 特定施設入居者生活介護 22
 - 福祉用具貸与 23
 - 特定福祉用具販売 23
 - 地域密着型サービス
 - 定期巡回・随時対応型訪問介護看護 24
 - 地域密着型通所介護 24
 - 認知症対応型通所介護 25
 - 小規模多機能型居宅介護 25
 - 認知症対応型共同生活介護 26
 - 地域密着型特定施設入居者生活介護 28
 - 地域密着型介護老人福祉施設入居者生活介護 28
 - 施設サービス
 - 介護老人福祉施設 29
 - 介護老人保健施設 29
 - 介護療養型医療施設 30

- 病院・診療所、歯科診療所、薬局マップ（地域包括支援センター区域別）
- 北部西 31
- 西部 34
- 北部東・中部 36
- 東部 38
- 南部・川島 40
- 障がい児事業所マップ 41
- 障がい者事業所マップ 42

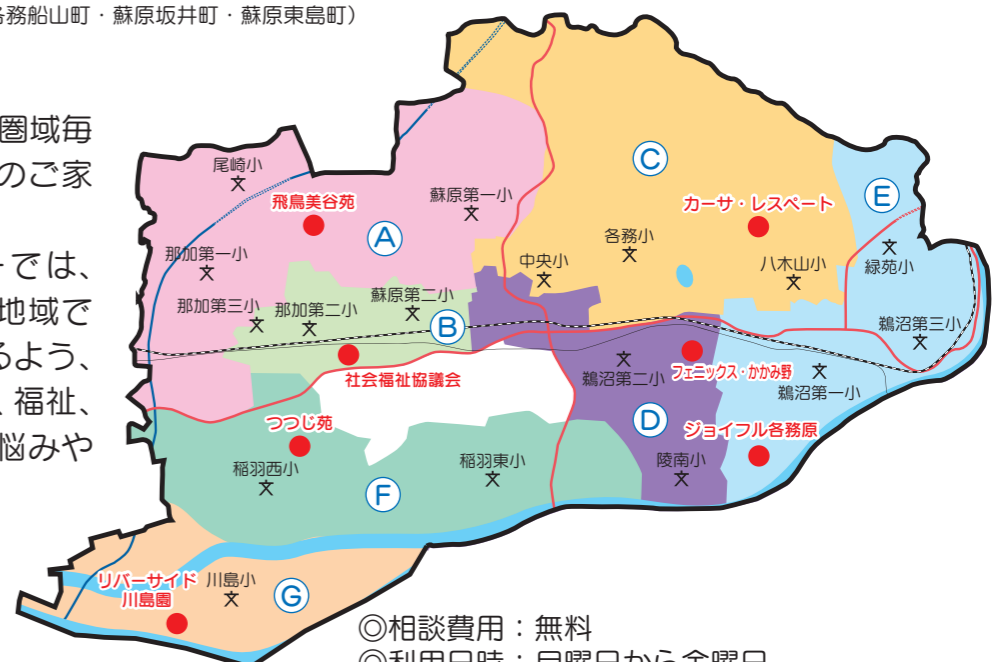
病院・診療所、歯科診療所、薬局が行う介護サービス（「訪問看護」「訪問リハビリテーション」「居宅療養管理指導」「通所リハビリテーション」）については記載を行っていないため、各医療機関にお問い合わせください。

地域包括支援センター

区域	小学校区	事業所名	住所	電話番号
A 北部西	那加第一小 尾崎小 蘇原第一小	地域包括支援センター 飛鳥美谷苑	那加西市場町 7丁目285-1	058-371-3081
B 西部	那加第二小 那加第三小 蘇原第二小	地域包括支援センター 社会福祉協議会	那加桜町 2丁目163	058-383-7624
C 北部東	各務小 八木山小 中央小 ※1	地域包括支援センター カーサ・レスパート	各務おがせ町 9丁目282	058-381-3800
D 中部	陵南小 鵜沼第二小 中央小 ※2	地域包括支援センター フェニックス・かかみ野	鵜沼各務原町 6丁目50	058-384-8844
E 東部	鵜沼第一小 鵜沼第三小 緑苑小	地域包括支援センター ジョイフル各務原	鵜沼小伊木町 3丁目170-1	058-379-2521
F 南部	稲羽西小 稲羽東小	地域包括支援センター つつじ苑	大佐野町 2丁目58	058-371-2226
G 川島	川島小	地域包括支援センター リバーサイド川島園	川島河田町 1348	0586-89-2979

中央小※1は自治会（各務西組第1・各務船山町・蘇原坂井町・蘇原東島町）
中央小※2は中央小※1以外

市が市内の7つの生活圏域毎に設置する、高齢者やそのご家族のための窓口です。
地域包括支援センターでは、高齢者の方が住み慣れた地域で安心して生活を続けられるよう、専門の職員が、介護、健康、福祉、医療、生活などに関する悩みや相談を受け付けています。



◎相談費用：無料
◎利用日時：月曜日から金曜日
午前9時～午後5時（祝日、年末年始を除く）
※ただし、電話による相談は、24時間毎日受け付けています。

各務原市役所 058-383-1111(代表)【月～金曜日 午前8時30分～午後5時15分】

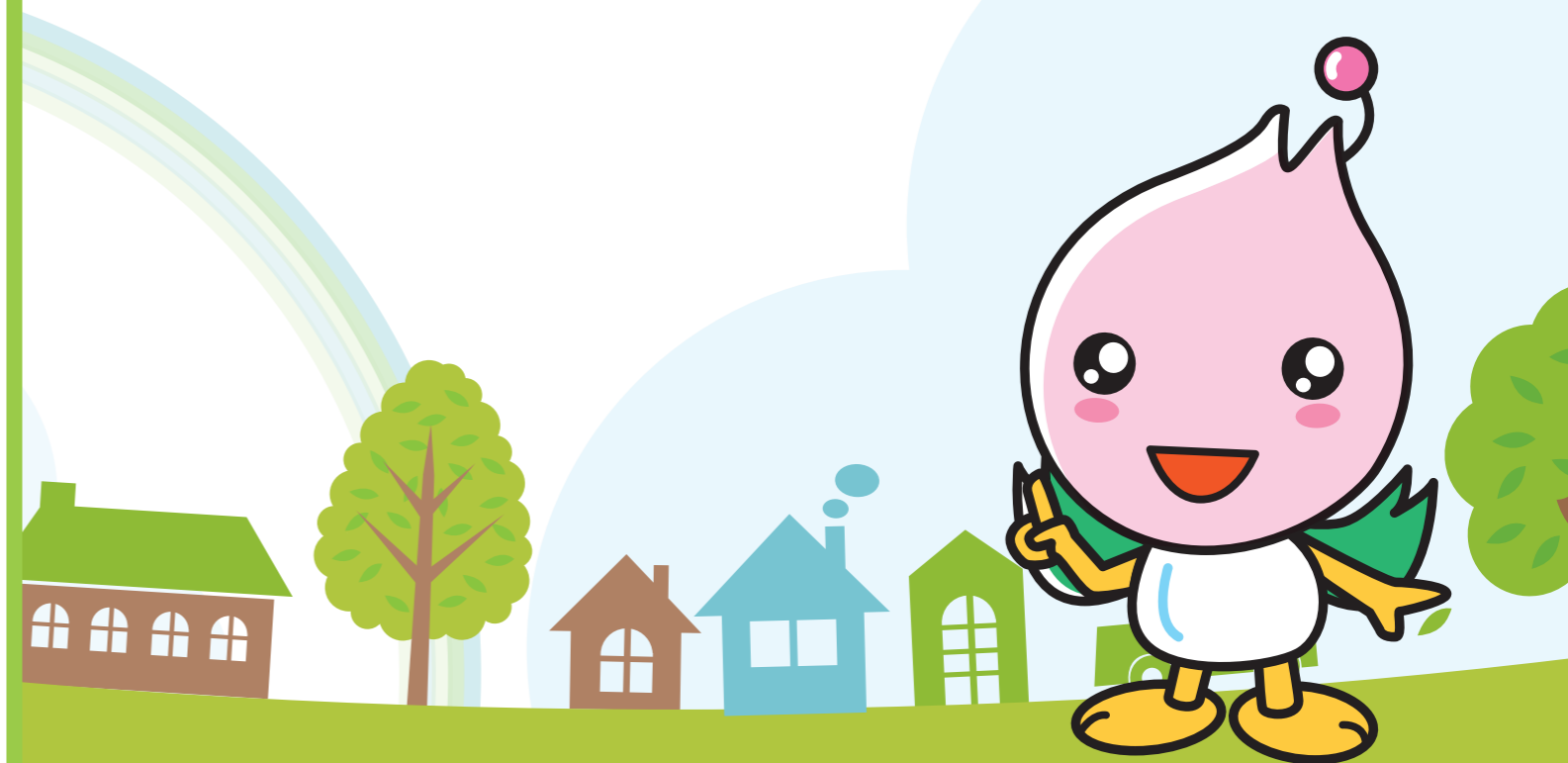
相談内容	機関名	連絡先
介護保険料・利用者負担に関すること	介護保険課 介護保険係	☎058-383-1778
介護保険の認定申請に関すること	介護認定係	☎058-383-1970
介護保険事業所等に関すること	施設指導係	☎058-383-2067
高齢者の相談・支援、養護老人ホームに関すること	高齢福祉課 高齢福祉係	☎058-383-1779
介護予防・日常生活支援総合事業に関すること	地域支援係	☎058-383-2124
在宅医療・介護連携推進事業等に関すること	地域包括ケア推進室	☎058-383-7258
障がい者手帳の交付、助成・手当に関すること	社会福祉課 障がい福祉係	☎058-383-1126 FAX 058-389-3353
障がい者・児福祉サービスに関すること	社会福祉課 障がい支援係	☎058-383-1252 FAX 058-389-3353

機関名	連絡先
一般社団法人各務原市医師会	☎058-371-4114
一般社団法人各務原市歯科医師会	☎058-371-3201 (月～金曜日 午後1～4時)

- ◎掲載されている画像等の無断転載はご遠慮ください。
- ◎本ガイドブックに記載のデータは令和元年10月1日現在となります。
- ◎介護サービス内容、利用料金等に関する詳細は、各介護保険サービス事業所へ直接お問い合わせください。
- ◎休止中の介護保険事業所は掲載をおこなっていません。
- ◎診療内容に関する詳細は、各病院・診療所、歯科診療所、薬局へ直接お問い合わせください。

発行年月 令和元年12月
 発行者 各務原市介護保険課
 協力機関 一般社団法人各務原市医師会
 一般社団法人各務原市歯科医師会
 薬剤師会
 介護保険サービス事業者協議会

介護・医療・障がい ガイドブック



各務原市

令和元年12月発行

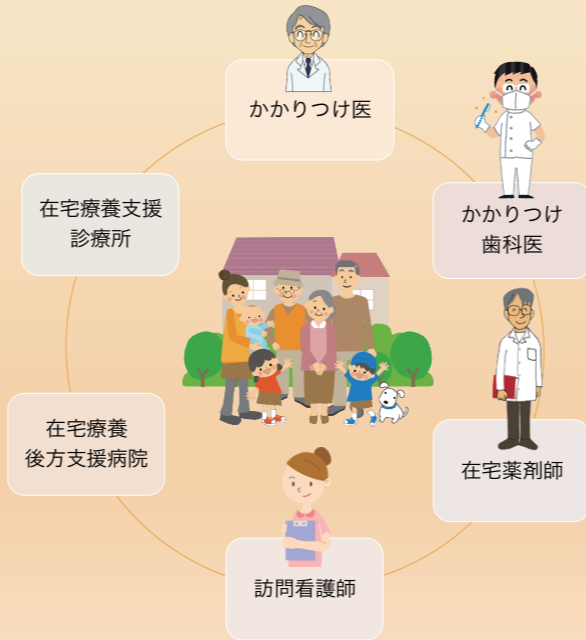
“住み慣れた各務原”の 在宅医療を支えています!!

かかりつけ医
日頃から患者さんのホームドクターとして、初期治療や病状安定に努めています。また、病気の治療や健康に関する心配事など、気軽に相談できる身近な医師のことです。必要に応じて専門医や専門医療機関を紹介します。

在宅療養支援診療所
24時間連絡を受ける窓口を整え、他の医療機関や薬局などと連携し、往診・訪問診療を24時間行う体制を構築した診療所です。
【施設基準】
1) 診療所
2) 24時間連絡を受ける医師・看護師の連絡先を患者に提供
3) 24時間往診、訪問看護ができる体制
4) 緊急入院受け入れ体制
医療機関マップに★で表示

在宅療養後方支援病院
(各務原市とその周辺地域の担当病院：東海中央病院)
在宅療養されている患者さんが、急に体調を崩された時など緊急時に迅速に受診・入院できるよう“24時間体制の後方支援”の役割を担う病院です。
【施設基準】
1) 200床以上の病院であること
2) 緊急時にいつでも対応し、必要であれば入院を受け入れること
3) 在宅医療を提供している医療機関と連携し、3月に1回以上、診療情報の交換をしていること

在宅医療
自宅などの生活の場で行う医療のこと。訪問診療や往診、訪問看護師による医療処置、各専門職による歯科治療・薬の処方・リハビリなどをうけることができ、介護サービスとも連携して皆さんの生活を支えます。



かかりつけ歯科医
歯科治療について、むし歯や歯周病の早期発見・早期治療が可能になります。予防のための指導やアドバイス、口腔ケアも行います。必要に応じて適切な医療機関や病院を紹介します。訪問歯科診療「歯びねす」についても相談できます。

在宅薬剤師
在宅医療、在宅介護を実施している患者の自宅に訪問して業務を行う薬剤師です。在宅患者さんへの最適かつ効果的で、安全・安心な薬物療法を提供することを目的としています。
【主な業務内容】
1) 飲みにくい薬から他の薬への変更を検討
2) 薬の副作用や飲み合わせの確認
3) 薬剤の適切な管理・服用方法の指導
4) 薬剤服用歴の管理
など

訪問看護師
利用者が可能な限り自宅で自立した日常生活を送ることができるよう、利用者の心身機能の維持回復などを目的として、看護師などが疾患のある利用者の自宅を訪問し、主治医の指示に基づいて療養上の世話や診療の補助を行います。
【主な業務内容】
1) 療養上のお世話（食事・排せつ・入浴のケアなど）
2) 医療処置（点滴・注射・たんの吸引など）
3) 健康状態の評価（体温測定・血圧チェックなど）
4) 医療機器の管理（酸素濃縮器・人工呼吸器など）
など

平成30年4月より 専門職のための相談窓口を設置しました

各務原市の医療・介護関係者、地域包括支援センターに対し、在宅医療と介護の連携に関する相談の受付、連携調整、情報提供等を行います。

在宅医療と
介護の連携に
関すること

在宅歯科医療と
介護の連携に
関すること※1

**在宅医療・介護
連携支援ステーション**

場所 東海中央病院 1階
(蘇原東島町 4-6-2)

受付場所 月～金曜日※2
(9:00～17:00)

☎090-9264-8004

**在宅歯科医療・介護
連携支援室「歯びねす」**

場所 産業文化センター 5階
(那加桜町 2-186)

受付場所 月～金曜日※2
(13:00～16:00)

☎058-371-3201

※1 訪問歯科診療・口腔ケアの申込みも行っています。 ※2 (土日、祝祭日、12月29日～1月3日除く)

各務原市からの委託により、「在宅医療・介護連携支援ステーション」および「在宅歯科医療・介護連携支援室「歯びねす」」は、介護保険法（平成9年法律第123号）第115条の45第2項第4号に規定する在宅医療・介護連携推進事業として、相談支援業務を実施しています。