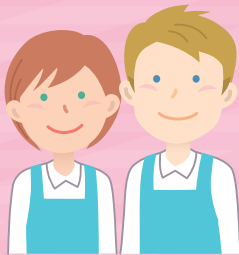


外国人介護人材 受入れ支援セミナー



岐阜県内の
3会場で開催!
参加無料

H29年度より外国人技能実習制度の対象職種に「介護」が追加され、また介護福祉士を取得した留学生への在留資格が見直されるなど、外国人介護人材における社会的環境が大きく変化しました。

本セミナーでは、介護現場における外国人介護人材の受入れの現状や課題を踏まえ、人材育成も視野に入れた準備や体制づくりに関する理解を深めることを目的としています。

すでにこれらの活動や支援に携わる方々や、関心をお持ちの方々のご参加をお待ちしております。

各務原会場

2018年

8/21(火)

13:30~16:30(受付13:00~)

中部学院大学・中部学院大学短期大学部

各務原キャンパス

各務原市那加塙田町30-1
Tel 058-375-3600



多治見会場

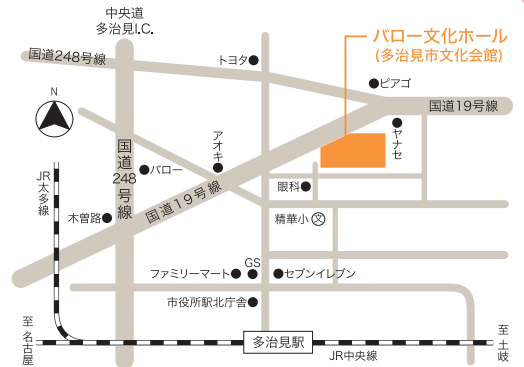
2018年

9/19(水)

13:30~16:30(受付13:00~)

バロー文化ホール
(多治見市文化会館)

多治見市十九田町2-8
Tel 0572-23-2600



高山会場

2018年

9/22(土)

13:30~16:30(受付13:00~)

高山市民文化会館

高山市昭和町1-188-1
Tel 0577-33-8333



定員

各会場 50名 (定員になり次第締め切り)

対象者

介護事業所の経営者や施設長、
一般の介護職員の方々など

申込方法

裏面の応募フォーム、
FAX等より
お申込みください。

プログラム

講演『外国人介護人材受入れに関する仕組みと動向』 外国人技能実習機構 名古屋事務所 総務課長 山本英輝 氏
外国人技能実習生、特に介護職の受入れに関する現況や、当制度の活用についてお話しいたします。

事業所による事例報告 社会福祉法人 千寿会

外国人介護人材の雇用において先進的に取り組んでおられる社会福祉法人千寿会より、当該人材を受入れる上で配慮すべき諸課題(文化的背景や生活支援等)について、事例をもとに紹介していただきます。

「外国人介護人材受入ガイドブック」の活用について

本学教員より当ガイドブックを用いて、介護現場における外国人材の受入れ等に関する基本情報をお伝えします。

会場には外国人介護
人材の受入れに関する
相談窓口も併設して
おります。

お問合せ

中部学院大学 国際交流・地域連携部 地域・産学連携課

〒501-3993 岐阜県関市桐ヶ丘2-1 TEL 0575-46-7158 URL www.chubu-gu.ac.jp/

外国人介護人材受入れ支援セミナー

13:30~16:30 定員 50名(各会場) 参加無料

〈 セミナー参加申込み方法 〉

1 8/21(火) 各務原会場

2 9/19(水) 多治見会場

3 9/22(土) 高山会場

応募フォームでお申込み

下記QRコードまたはURLより応募フォームを開き、必要事項を入力の上、送信ください。



<https://goo.gl/forms/HRGAFmUlcaAdnR3r2>

FAXからのお申込み

下記の申込み用紙に必要事項を記入の上、送信ください。

申込期限

1 各務原 8/17(金)

2 多治見 9/14(金)

3 高山 9/14(金)

※定員になり次第、締切らせていただきます

FAX 0575-24-9432 中部学院大学 地域・産学連携課

※申込み用紙1枚につき5名様まで同時にお申込みいただけます。※同一世帯、または団体単位でお申込みの場合、電話番号は代表者の方のみご記入ください。

事業者名(または個人名)	参加人数	参加会場 上記番号を記入ください	電話番号
ふりがな	人		
ふりがな	人		
ふりがな	人		
ふりがな	人		
ふりがな	人		

事前にいただいたご質問やご要望をセミナー内容に反映させたいと考えております。
ご質問、ご要望等がございましたらお聞かせください。

【お申込者の個人情報について】ご記入いただいた情報は、セミナーの運用以外の目的に利用しません。当該情報を適切に管理し、お申込者の承認なく提供や利用することはありません。

【お問合せ】 中部学院大学 地域・産学連携課

TEL 0575-46-7158

〒501-3993 岐阜県関市桐ヶ丘2-1

E-mail chiiki@chubu-gu.ac.jp

URL <https://www.chubu-gu.ac.jp/topics/2018/180730-01/>